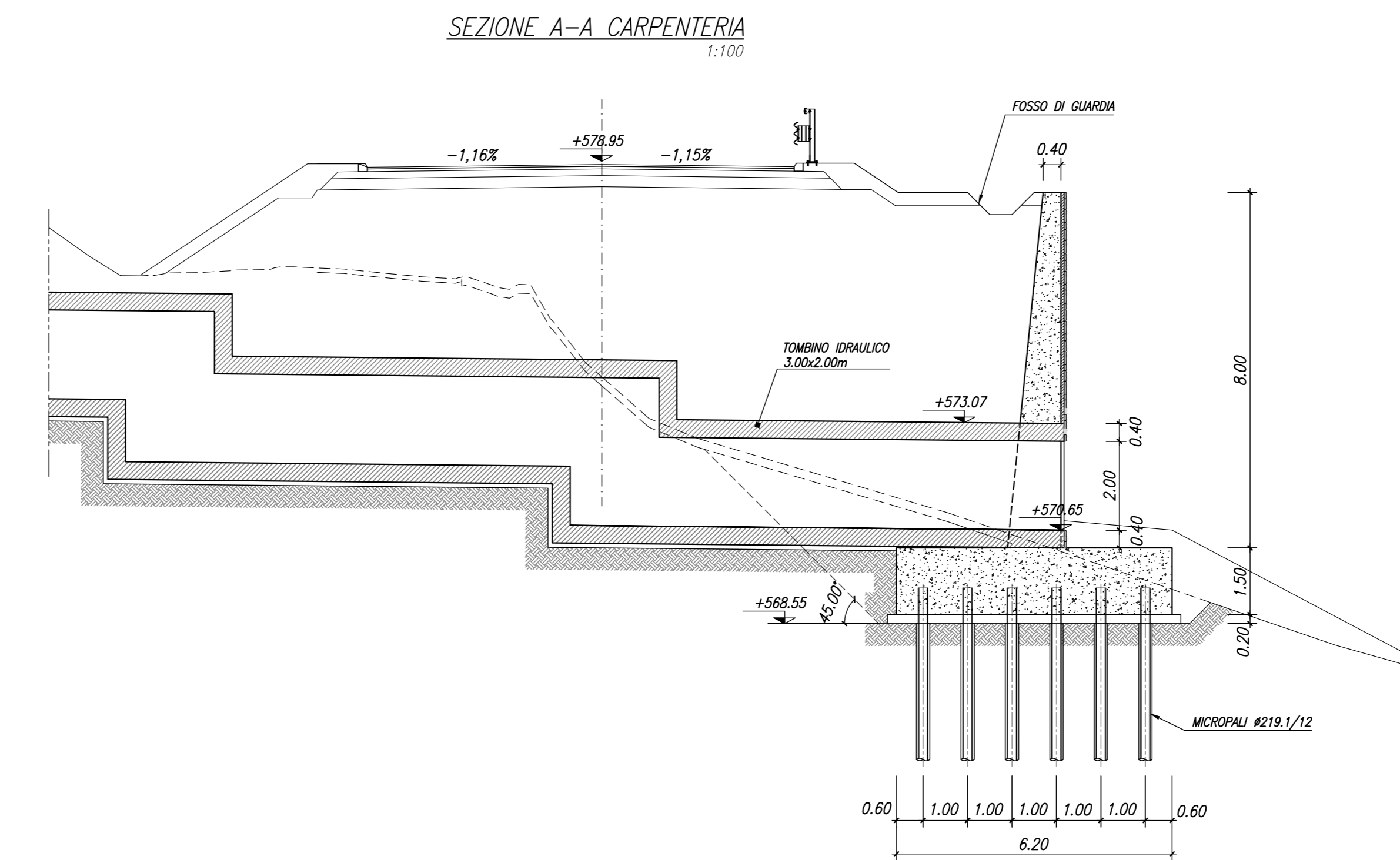
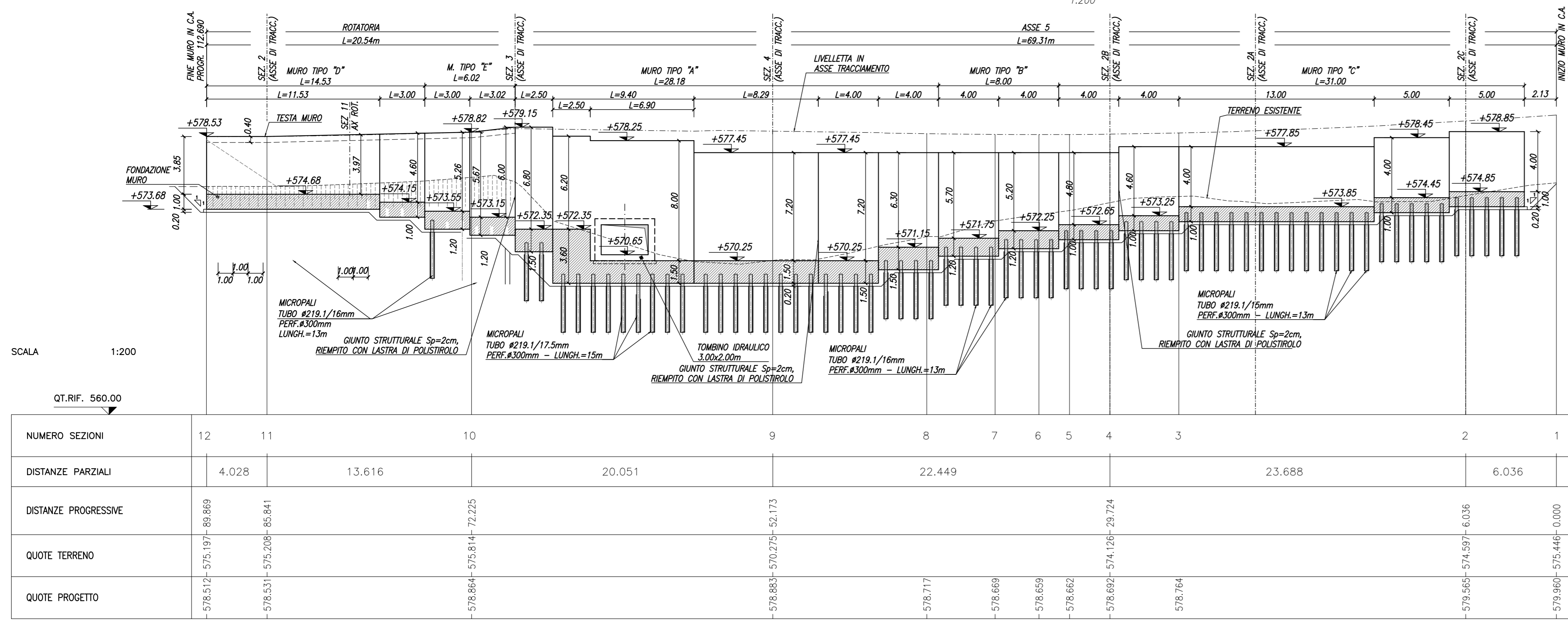
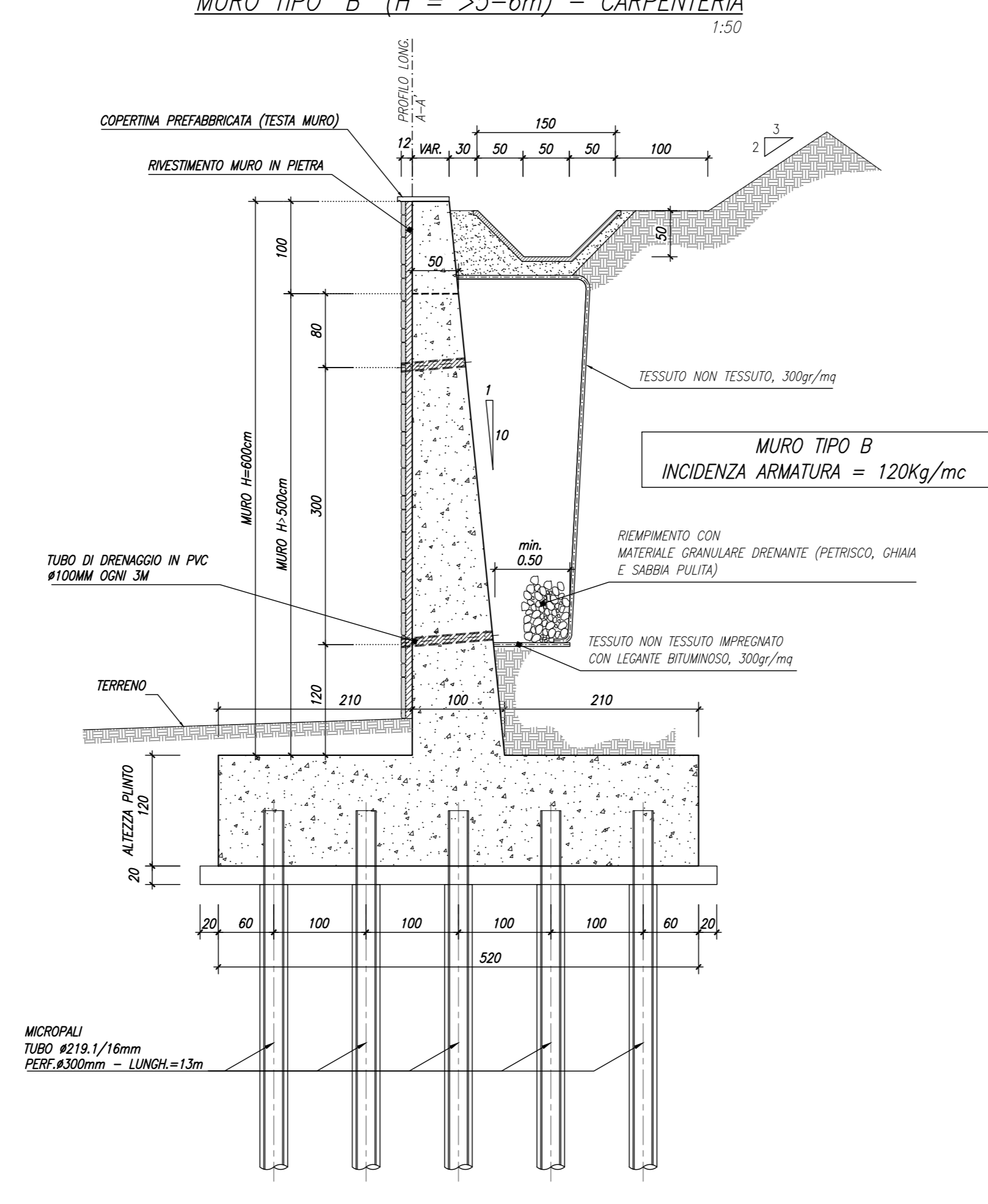
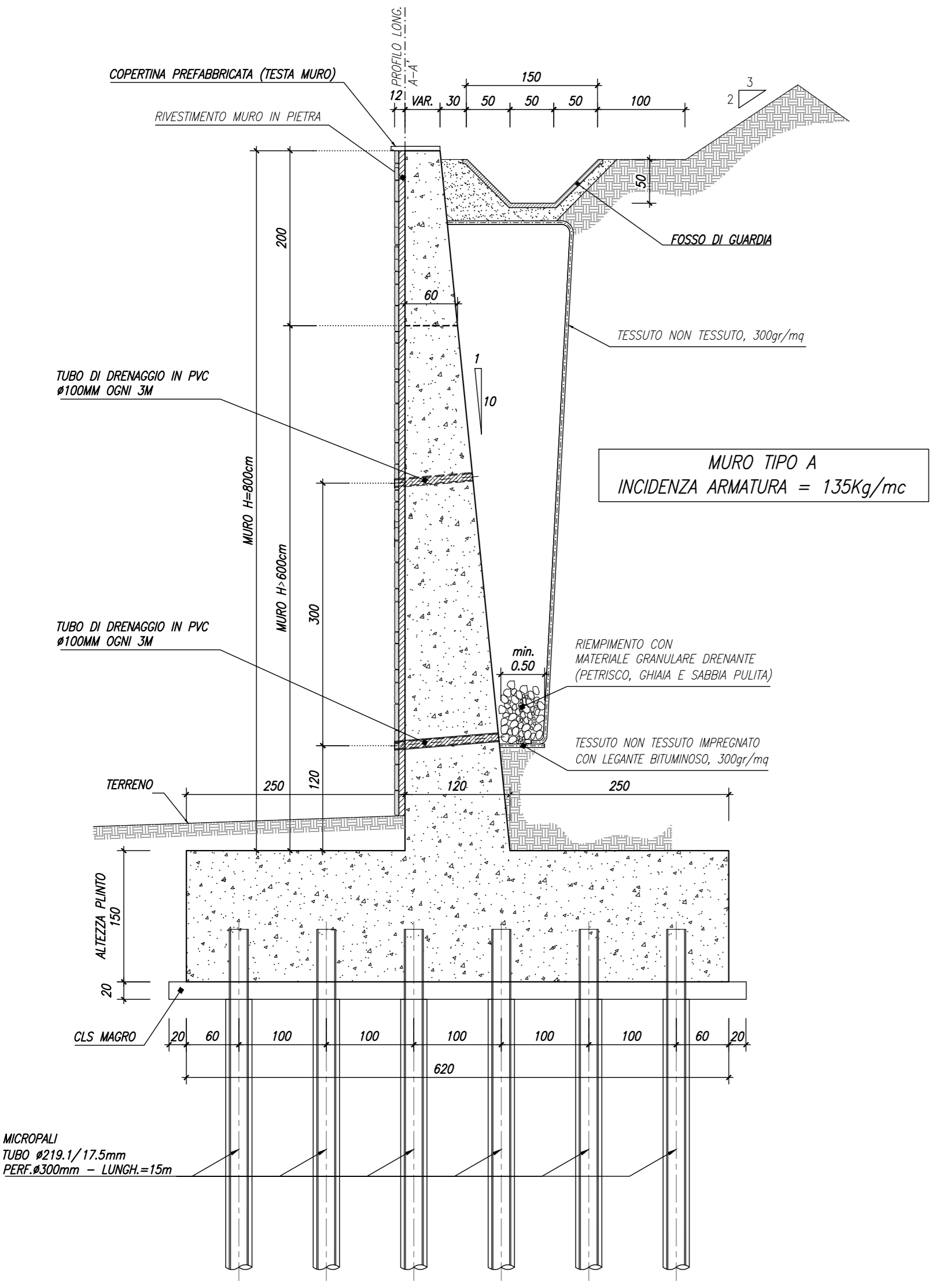


PROFILO LONGITUDINALE ROTATORIA-ASSE 5 (IN ASSE MURO)



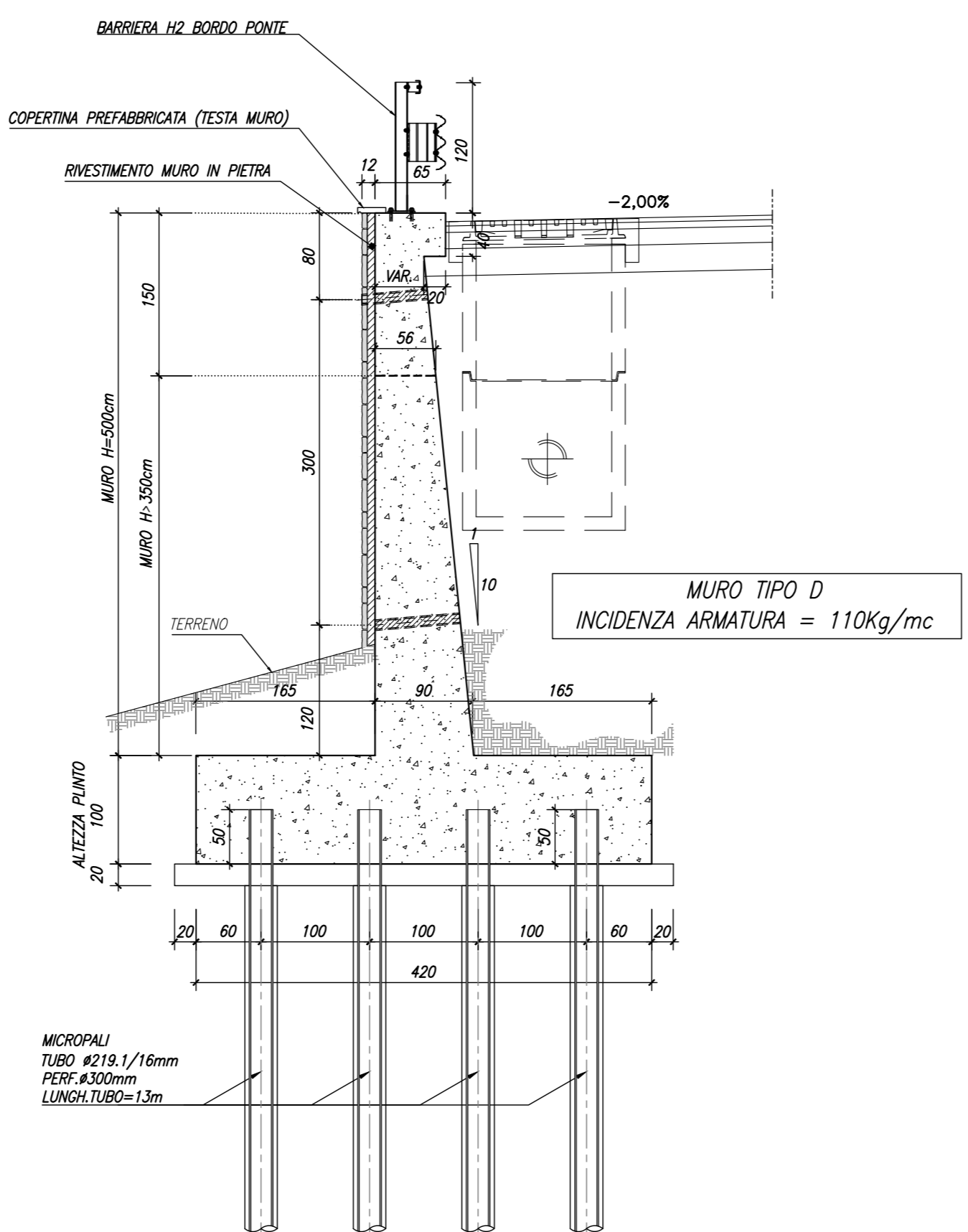
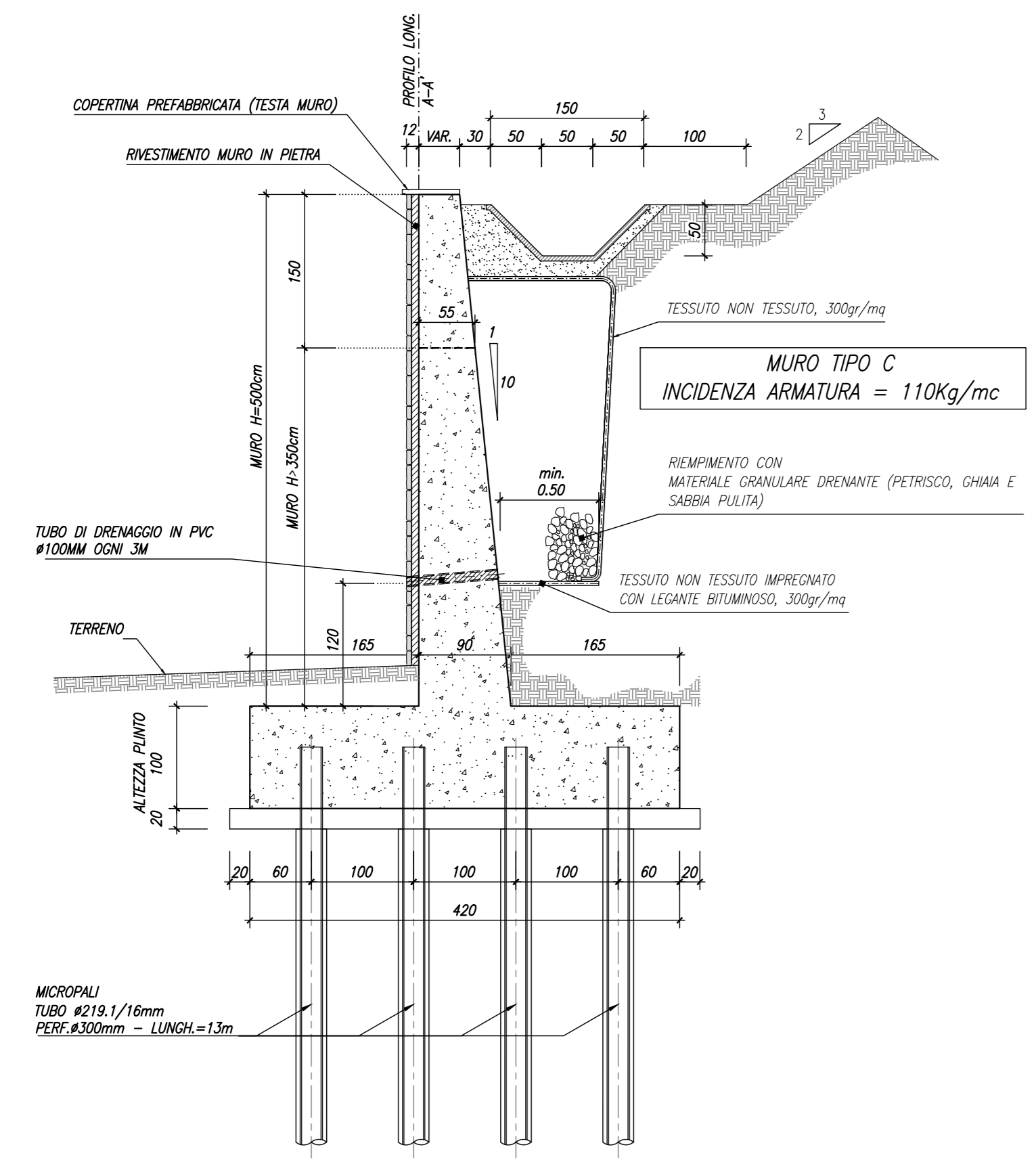
MURO TIPO "A" (H = >6-8m) - CARPENTERIA

MURO TIPO "B" (H = >5-6m) - CARPENTERIA

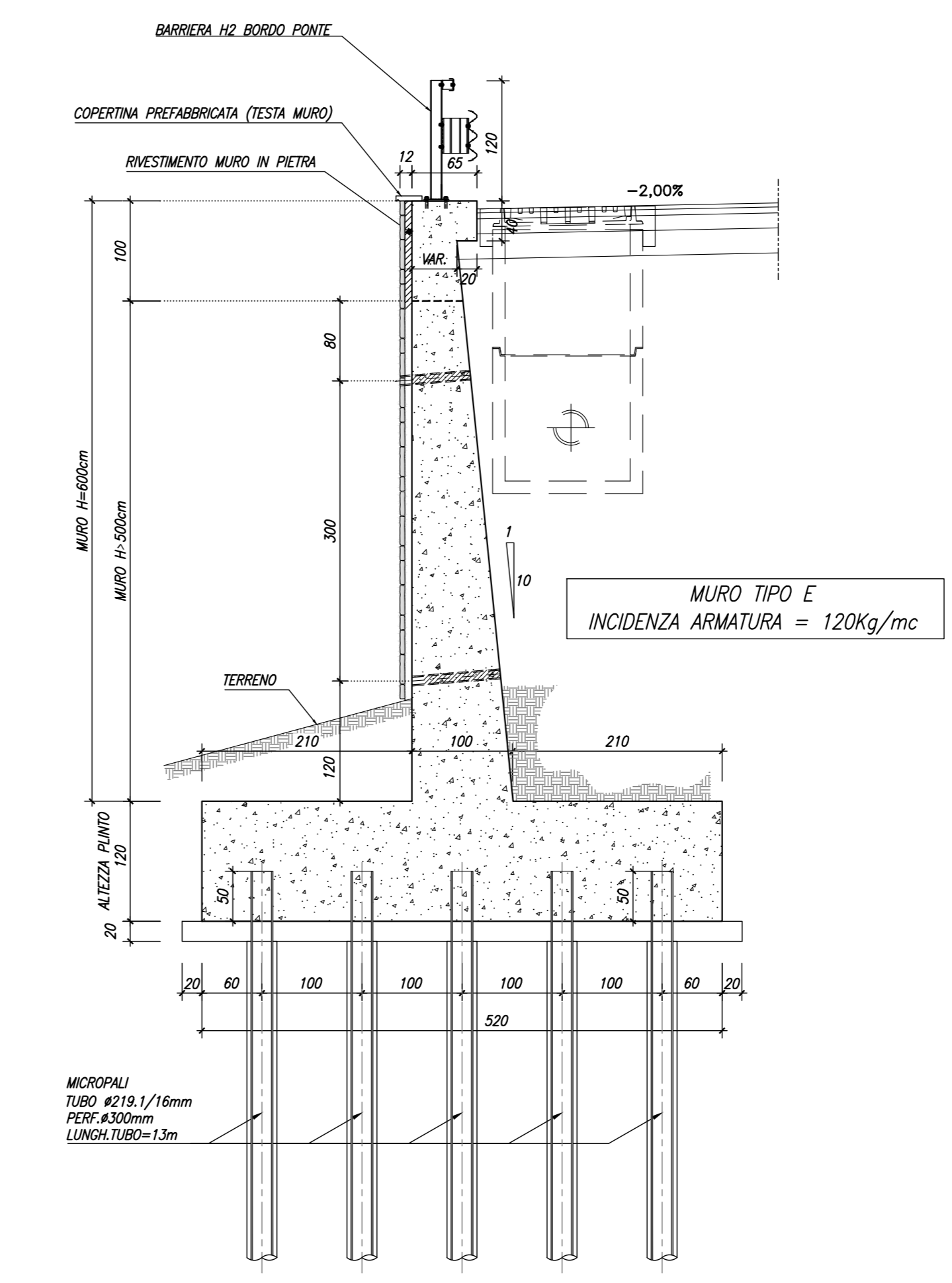


MURO TIPO "C" (H = >3.5-5m) - CARPENTERIA

MURO TIPO "D" (H = >3.5-5m) - CARPENTERIA



MURO TIPO "E" (H = >5-6m) - CARPENTERIA



NOTA BENE
PER LE CARATTERISTICHE DEI MATERIALI FARE RIFERIMENTO ALL'ELABORATO
TECNOLOGICO_8

Sanas
GRUPPO FS ITALIANE
Direzione Tecnica

ITINERARIO INTERNAZIONALE E78 S.G.C. GROSSETO - FANO
Tratto Selci Lama (E45) - S. Stefano di Gaia
Adeguamento a 2 corsie della Galleria della Guinza (lotto 2)
e del tratto Guinza - Mercatello Ovest (lotto 3)
1° stralcio

PROGETTO ESECUTIVO cod. AN58

PROGETTAZIONE: MANDATARIA: MANDANTE:
RAGGRUPPAMENTO: **PRO ITER** **STRUTTA** **sinergo**
TEMPORANEO PROGETTISTI: **STRUTTA** **sinergo**

IL RESPONSABILE DELL'INTEGRAZIONE DELLE PRESTAZIONI SPECIALISTICHE:
Ing. Giuseppe Corbelli - Società Pro Ar Srl
Ordine Ingegneri Provincia di Milano n. 18049

IL PROGETTISTA:
Ing. Alberto Rovati - Società Ene s.r.l. Srl
Ordine Ingegneri Provincia di Milano n. 18951

IL GEOLOGO:
Dott. Gian. Massimo Mazzucchetti - Società Pro Ar Srl
Albo Geol. Lombardia n. 2762

IL COORDINATORE PER LA SICUREZZA IN FASE DI PROGETTAZIONE:
Ing. Massimo Marzoli - Società Ene s.r.l. Srl
Ordine Ingegneri Provincia di Varese n. 1501

VISTO: IL RESP. DEL PROCEDIMENTO:
Dott. Ing. Vincenzo Galvan

PROTOCOLLO: DATA:

07 - OPERE D'ARTE MINORI
07.03 - OS.03 - MURI SU PALLI LATO UMBRIA - ASSE 5
Muro su pali - Carpenteria Muro - Profilo e sezioni

| CODICE PROGETTO | FILE | NOME FILE | REVISIONE | SCALA | |
|-----------------|-------------|---------------|-----------|------------|-----------|
| PROGETTO | LIV. PROG. | N. PROG. | | | |
| LO7020 | E | 2101 | | vert | |
| CODICE ELAB. | TO0003 | STRCP02 | | | |
| D | | | | | |
| C | | | | | |
| B | | | | | |
| A | EMISSIONE | FEBBRAIO 2023 | SOSTARO | BONASO | RINALDI |
| REV. | DESCRIZIONE | DATA | REDATTO | VERIFICATO | APPROVATO |