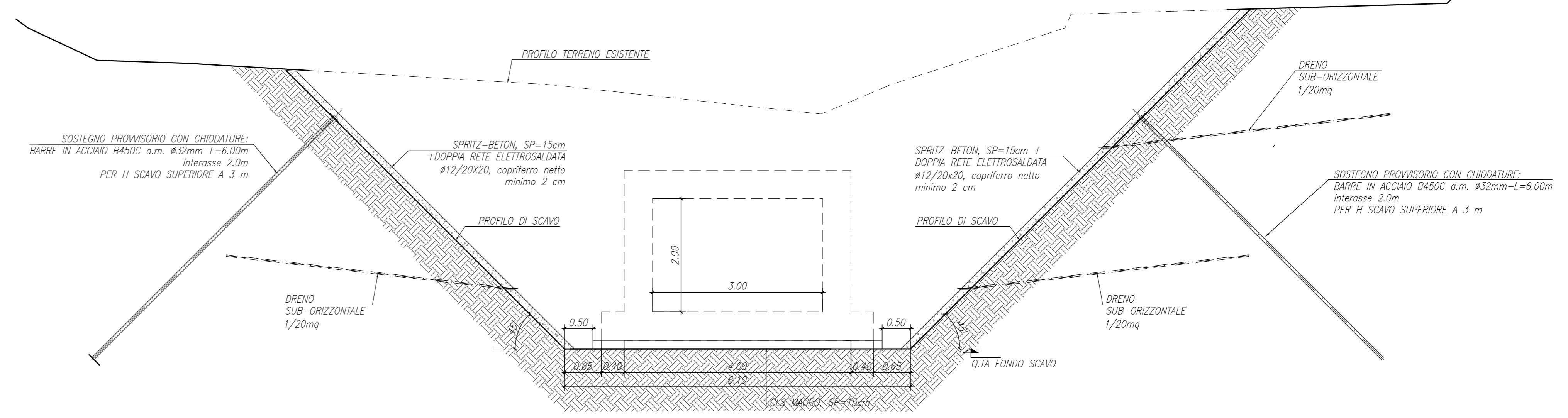
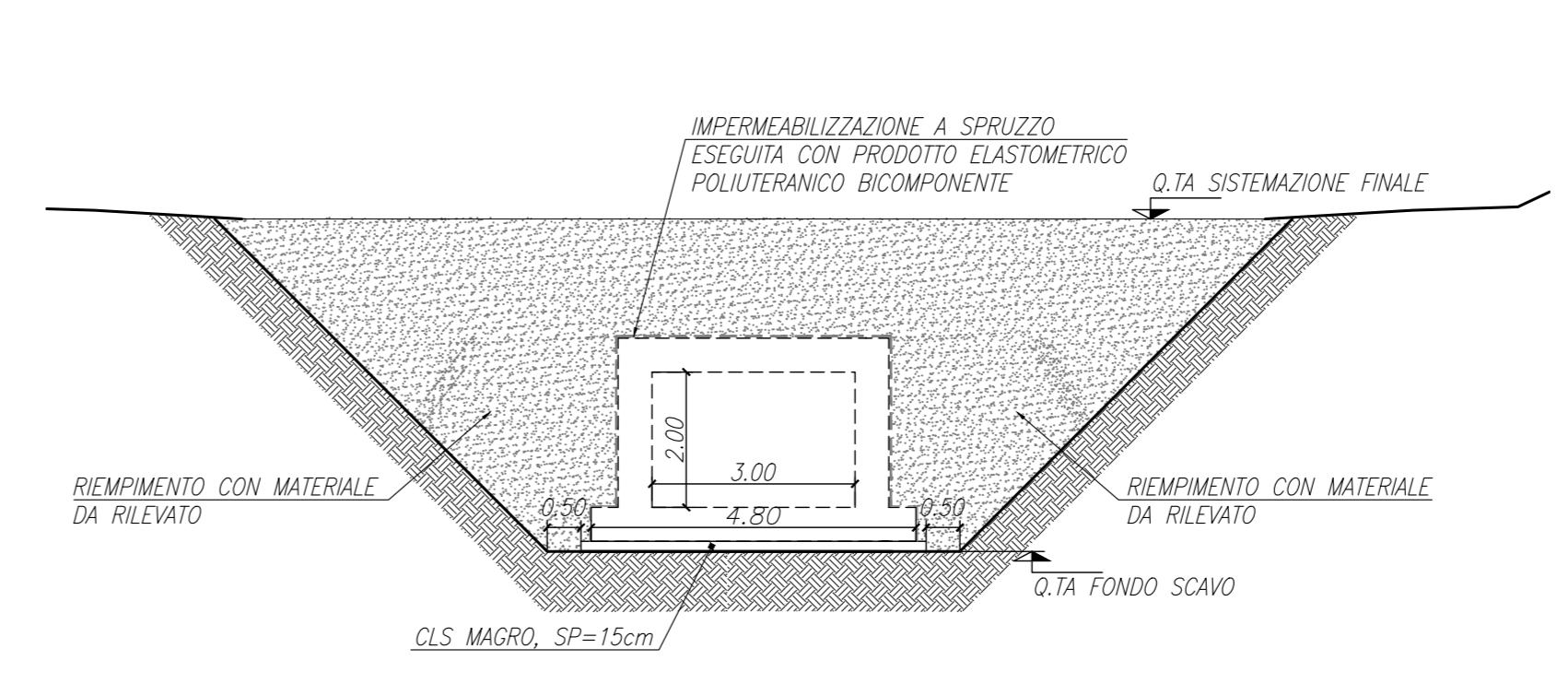


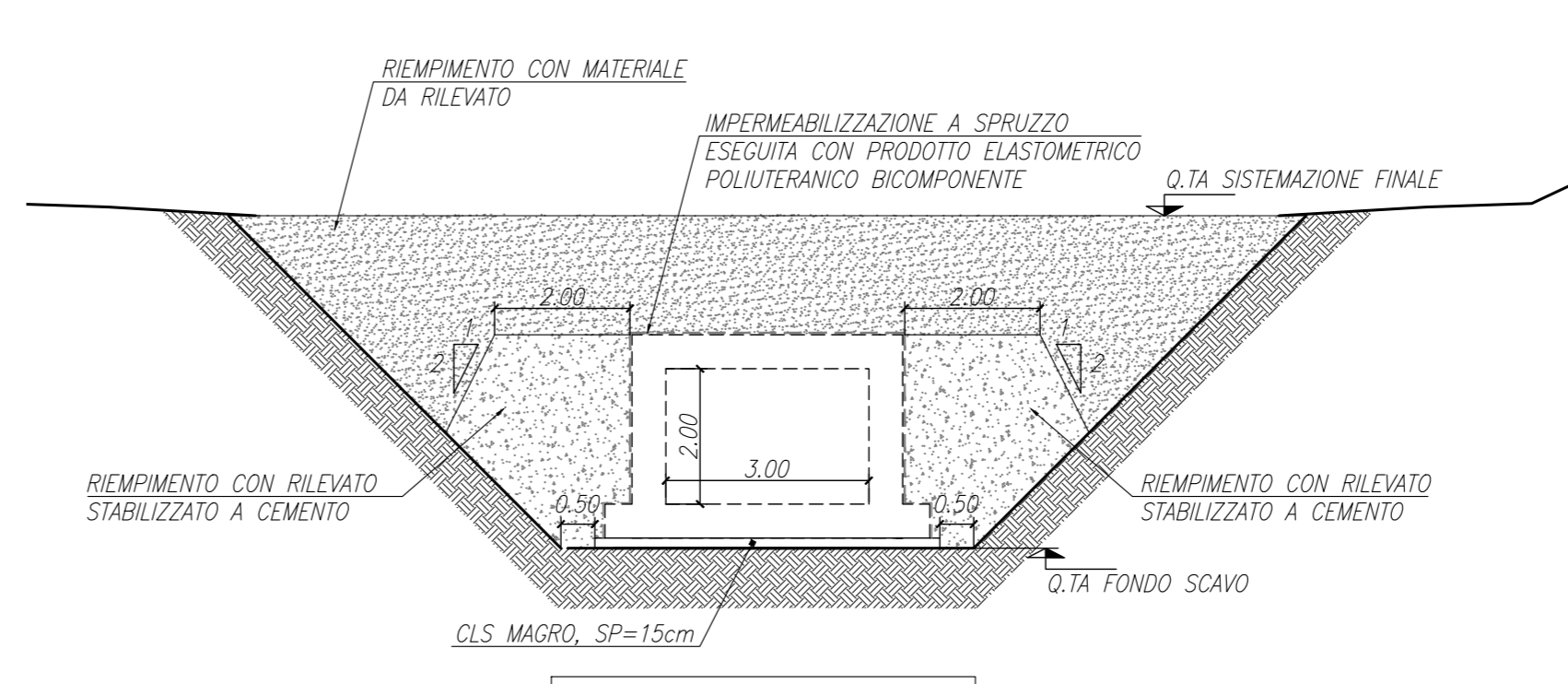
SEZIONE TIPO 3-3
SCALA 1:50



SEZIONE TIPO RINFIANCHI
SCALA 1:100



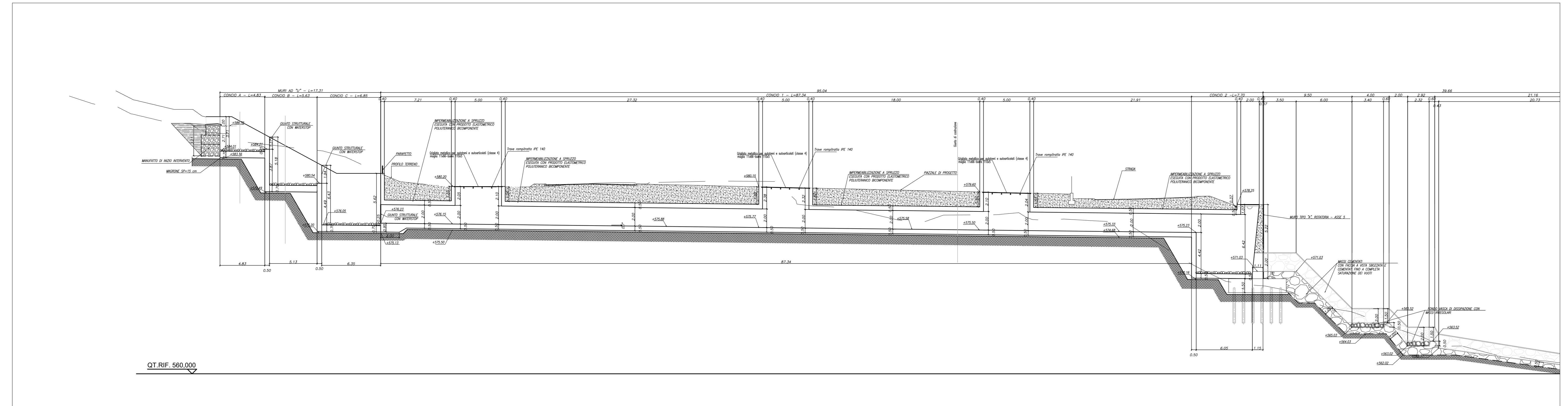
SEZIONE TIPO RINFIANCHI IN PROSSIMITA' ATTRAVERSAMENTO STRADALE
SCALA 1:100



NOTA BENE:
LA PRESENTE SEZIONE E' VALIDA IN PROSSIMITA' DEGLI ATTRAVERSAMENTI STRADALI PER UNA FASCIA DI 5 METRI OLTRE L'INGOMBRO STRADALE.

NOTA BENE:
PER LE CARATTERISTICHE DEI MATERIALI FARE RIFERIMENTO ALL' ELABORATO TOPOGEOLOGICO

PROFILO LONGITUDINALE
SCALA 1:200



Sanas
GRUPPO FS ITALIANE
Direzione Tecnica

ITINERARIO INTERNAZIONALE E78 S.G.C. GROSSETO – FANO
Tratto Selci Lama (E45) – S. Stefano di Gaia
Adeguamento a 2 corsie della Galleria della Guinza (lotto 2)
e del tratto Guinza – Mercatello Ovest (lotto 3)
1° stralcio

PROGETTO ESECUTIVO cod. AN58

PROGETTAZIONE: MANDATARIA: MANDANTE:
RAGGRUPPAMENTO: **PRO ITER** **STRUMA** **sinergo**
TEMPORANEO PROGETTISTI: **PRO ITER** **STRUMA** **sinergo**

IL RESPONSABILE DELL'INTEGRAZIONE DELLE PRESTAZIONI SPECIALISTICHE:
Ing. Riccardo Formica – Società Pro Ter Srl
Ordine Ingegneri Provincia di Milano n. 18049

IL PROGETTISTA:
Ing. Alberto Rovati – Società Ene s.r.l.
Ordine Ingegneri Provincia di Milano n. 18951

IL GEOLOGO:
Ing. Gian. Massimo Mazzucchetti – Società Pro Ter Srl
Albo Geol. Lombardia n. 2152

IL COORDINATORE PER LA SICUREZZA IN FASE DI PROGETTAZIONE:
Ing. Massimo Marzoli – Società Ene s.r.l.
Ordine Ingegneri Provincia di Varese n. 1551

VISTO: IL RESP. DEL PROCEDIMENTO:
Prof. Ing. Vincenzo Galvani

PROTOCOLLO: DATA:

OPERE D'ARTE MINORI
07.06 - TO.01 - NUOVO TOMBINO SCATOLARE LATO UMBRIA
Pianta scavi, sezioni e particolari - Tav. 2

CODICE PROGETTO	NOME FILE	REVISIONE	SCALA
PROGETTO LIV. PROG. N. PROG.	TO01M1STR0102A		
L0702M E 2101	TO01M1STR0102	A	Varie
D			
C			
B			
A	EMMISSIONE	FEBBRAIO 2023	SOSTARO BONASO RINALDI
REV.	DESCRIZIONE	DATA	REDATTO VERIFICATO APPROVATO