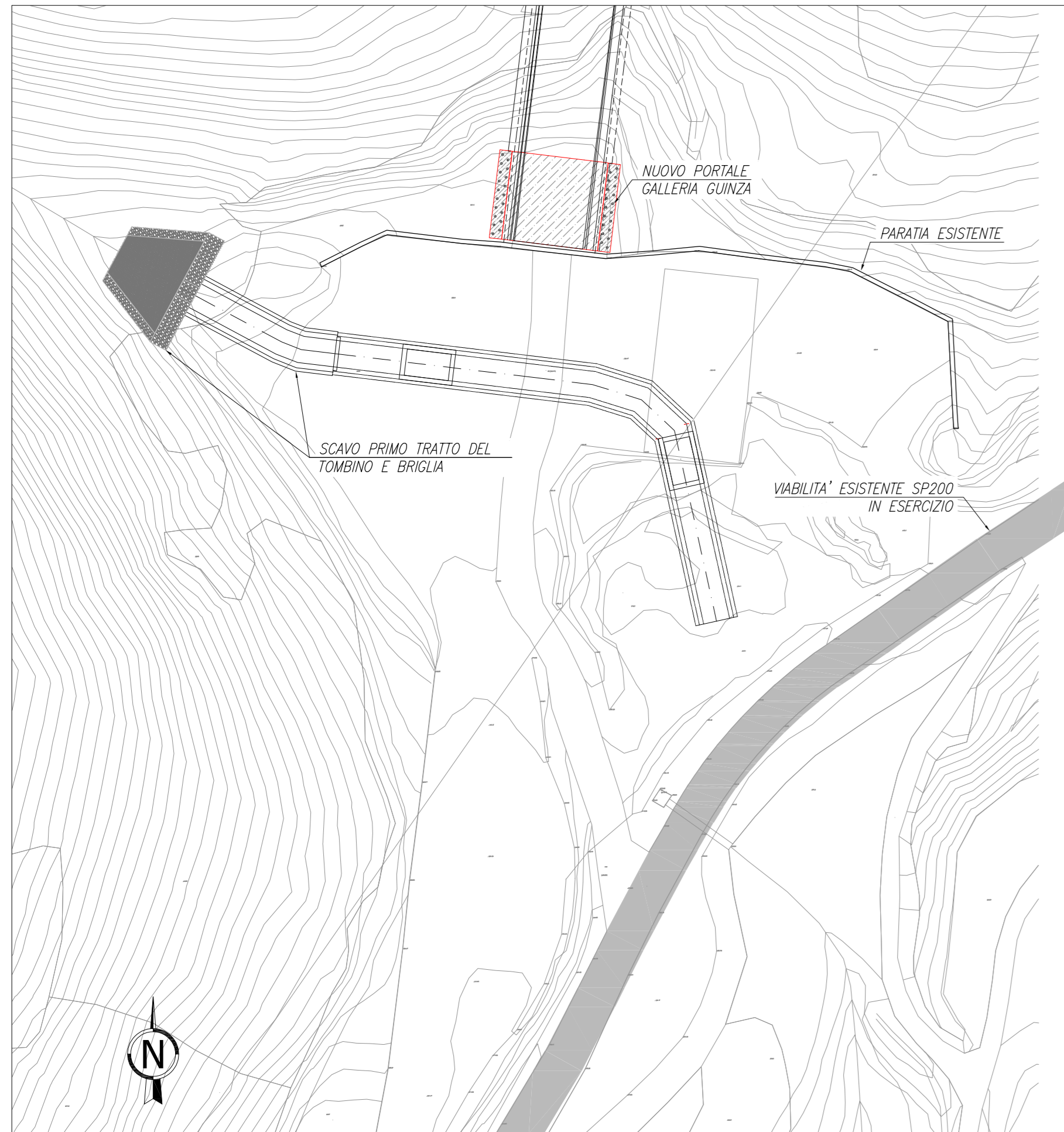
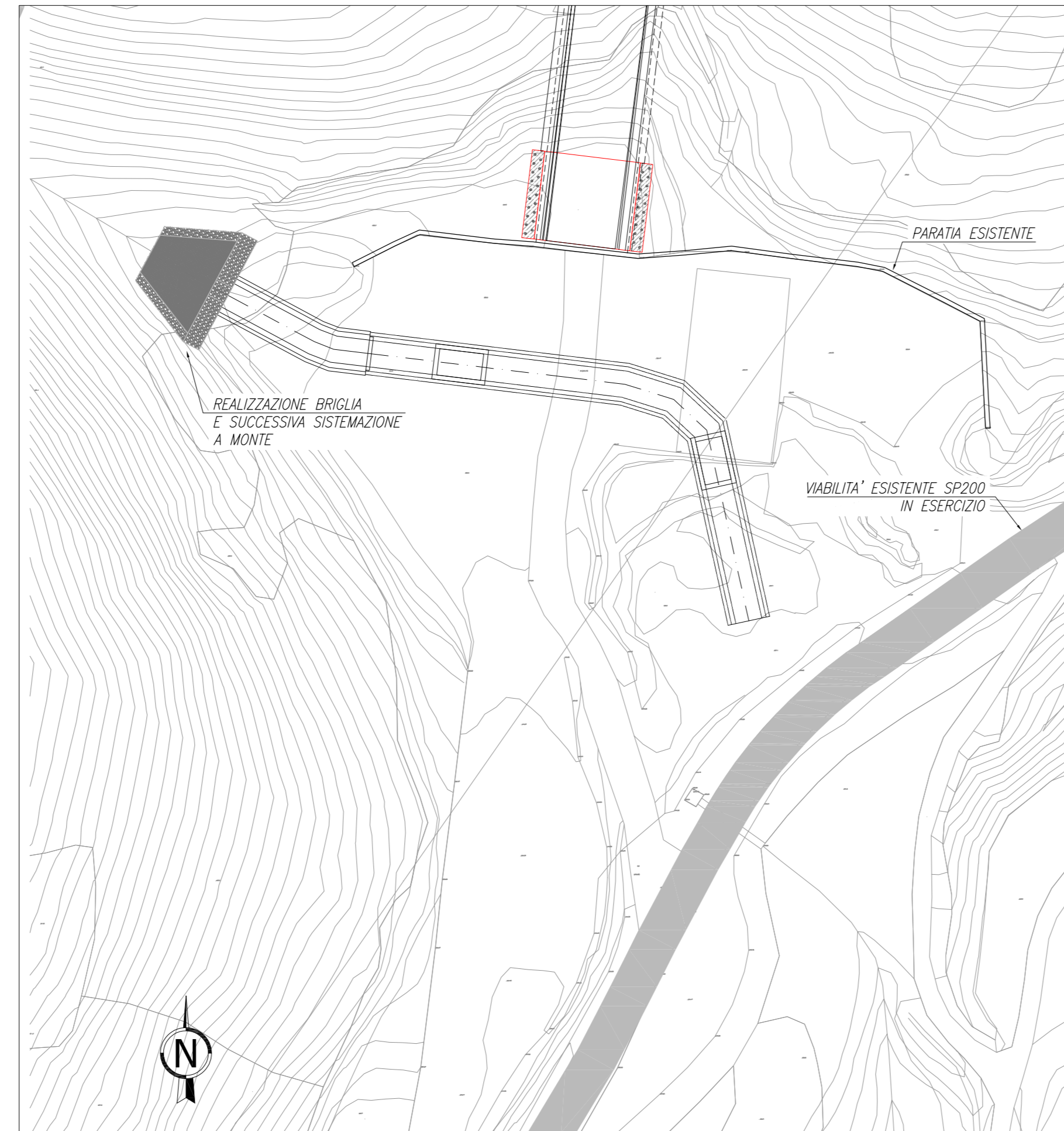


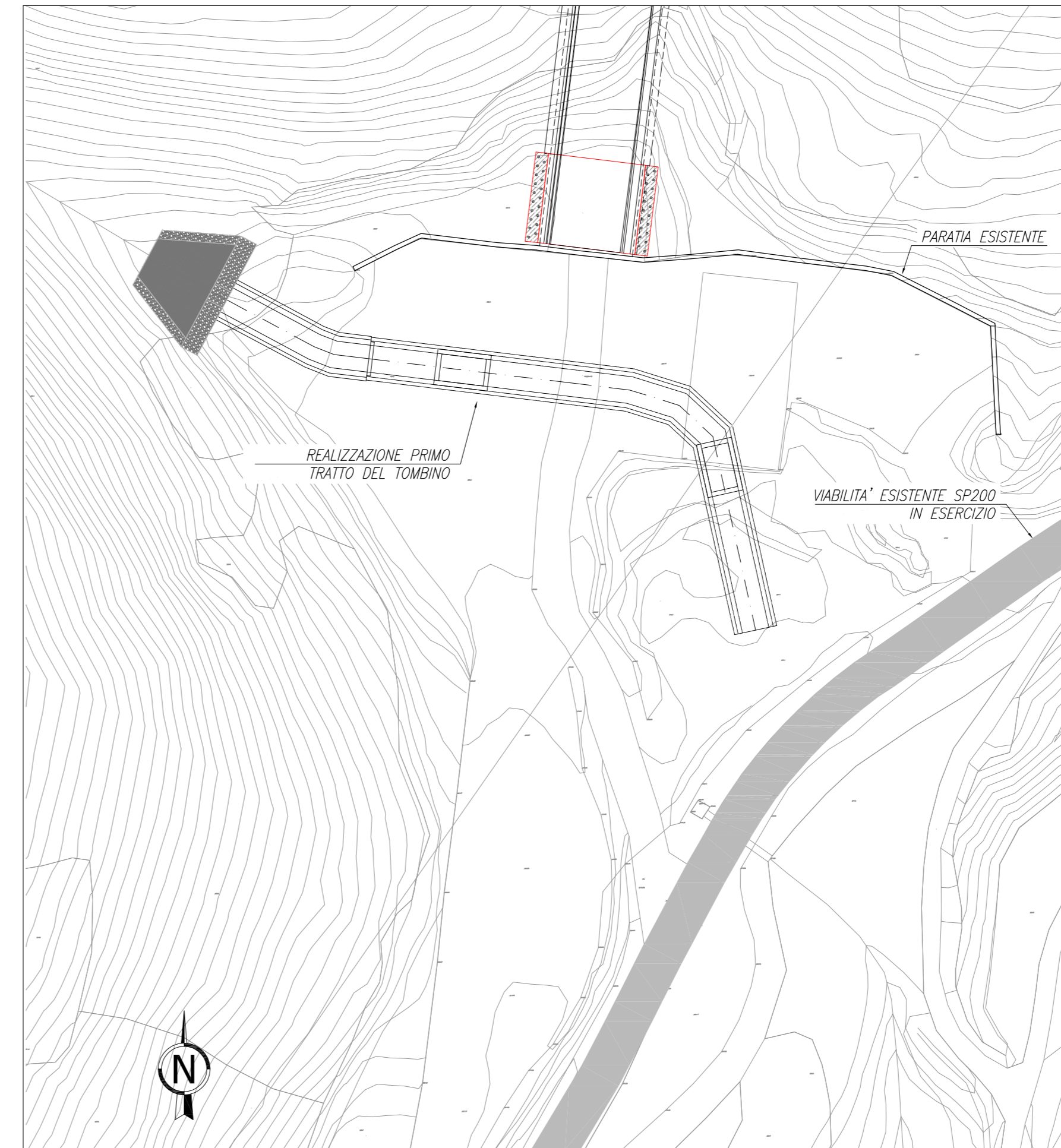
FASI REALIZZATIVE
FASE 01
SCALA 1:500



FASI REALIZZATIVE
FASE 02
SCALA 1:500



FASI REALIZZATIVE
FASE 03
SCALA 1:500



Direzione Tecnica

ITINERARIO INTERNAZIONALE E78 S.G.C. GROSSETO – FANO
Tratto Selci Lama (E45) – S. Stefano di Gaifa
Adeguamento a 2 corsie della Galleria della Guinza (lotto 2)
e del tratto Guinza – Mercatello Ovest (lotto 3)
1° stralcio

PROGETTO ESECUTIVO

cod. AN58

PROGETTAZIONE:
RAGGRUPPAMENTO
TEMPORANEO PROGETTISTI

MANDATARIA:



MANDANTI:



IL RESPONSABILE DELL'INTEGRAZIONE DELLE PRESTAZIONI SPECIALISTICHE:
Ing. Riccardo Formichi – Società Pro Iter Srl
Ordine Ingegneri Provincia di Milano n. 18045

IL PROGETTISTA:
Ing. Alberto Rinaldi – Società Erre.via. Srl
Ordine Ingegneri Provincia di Milano n. 16951

IL GEOLOGO:
Dott. Geol. Massimo Mezzanatica – Società Pro Iter Srl
Albo Geol. Lombardia n. A762

IL COORDINATORE PER LA SICUREZZA IN FASE DI PROGETTAZIONE:
Ing. Massimo Mangini – Società Erre.via. Srl
Ordine Ingegneri Provincia di Varese n. 1502

VISTO: IL RESP. DEL PROCEDIMENTO:
Dott. Ing. Vincenzo Catone

PROTOCOLLO:

DATA:

OPERE D'ARTE MINORI
07.06.01 BRIGLIA A MONTE DEL TOMBINO

Fase esecutive

CODICE PROGETTO		NOME FILE		REVISIONE	SCALA
PROGETTO	LIV. PROG.	N. PROG.	T00TM01STR5E02A		
L0702M	E	2101	T00TM01STR5E02	A	1:500
D					
C					
B					
A	EMISSIONE	FEBBRAIO 2023	GHARONI	CAPRANI	RINALDI
REV.	DESCRIZIONE	DATA	REDATTO	VERIFICATO	APPROVATO

