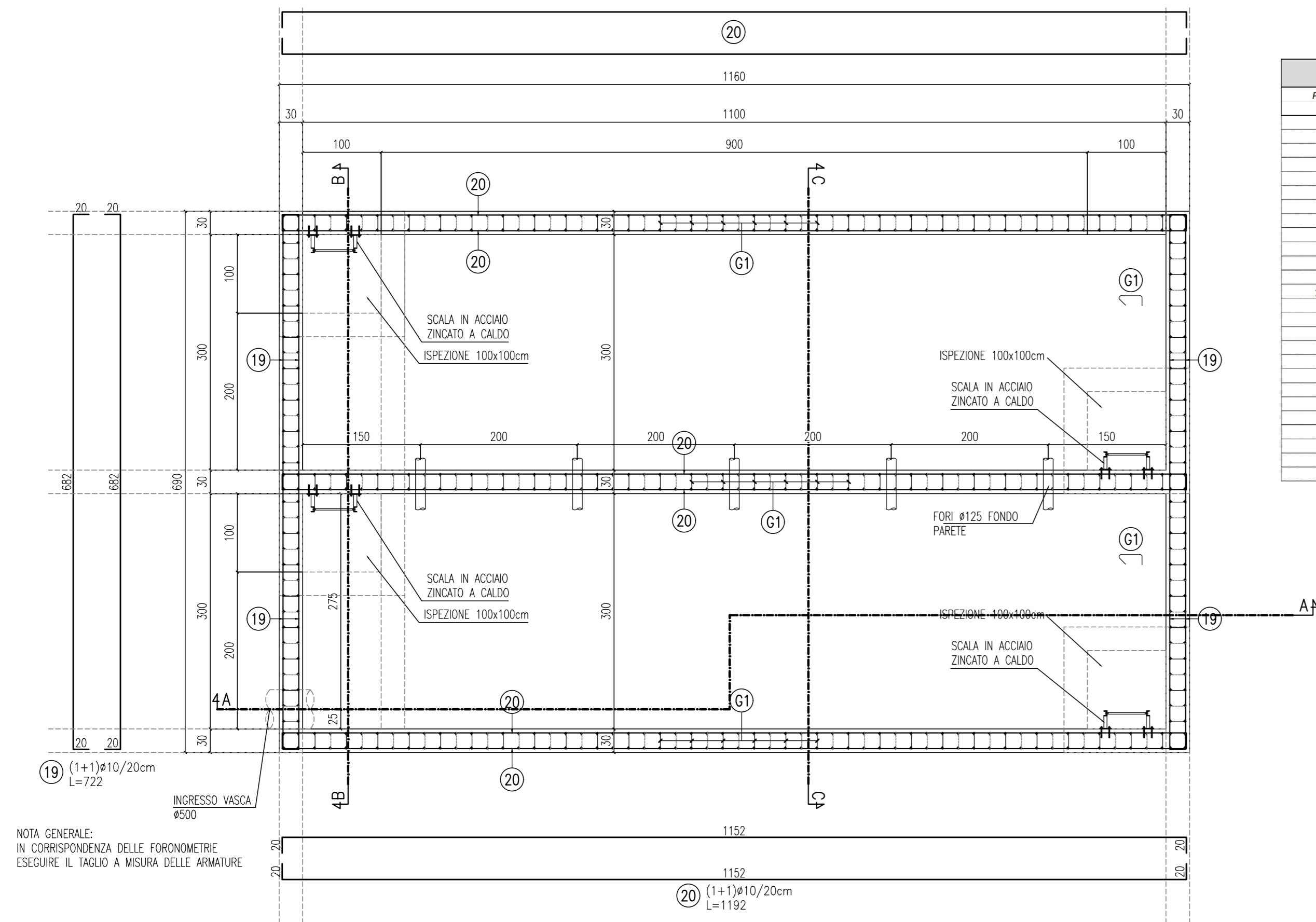
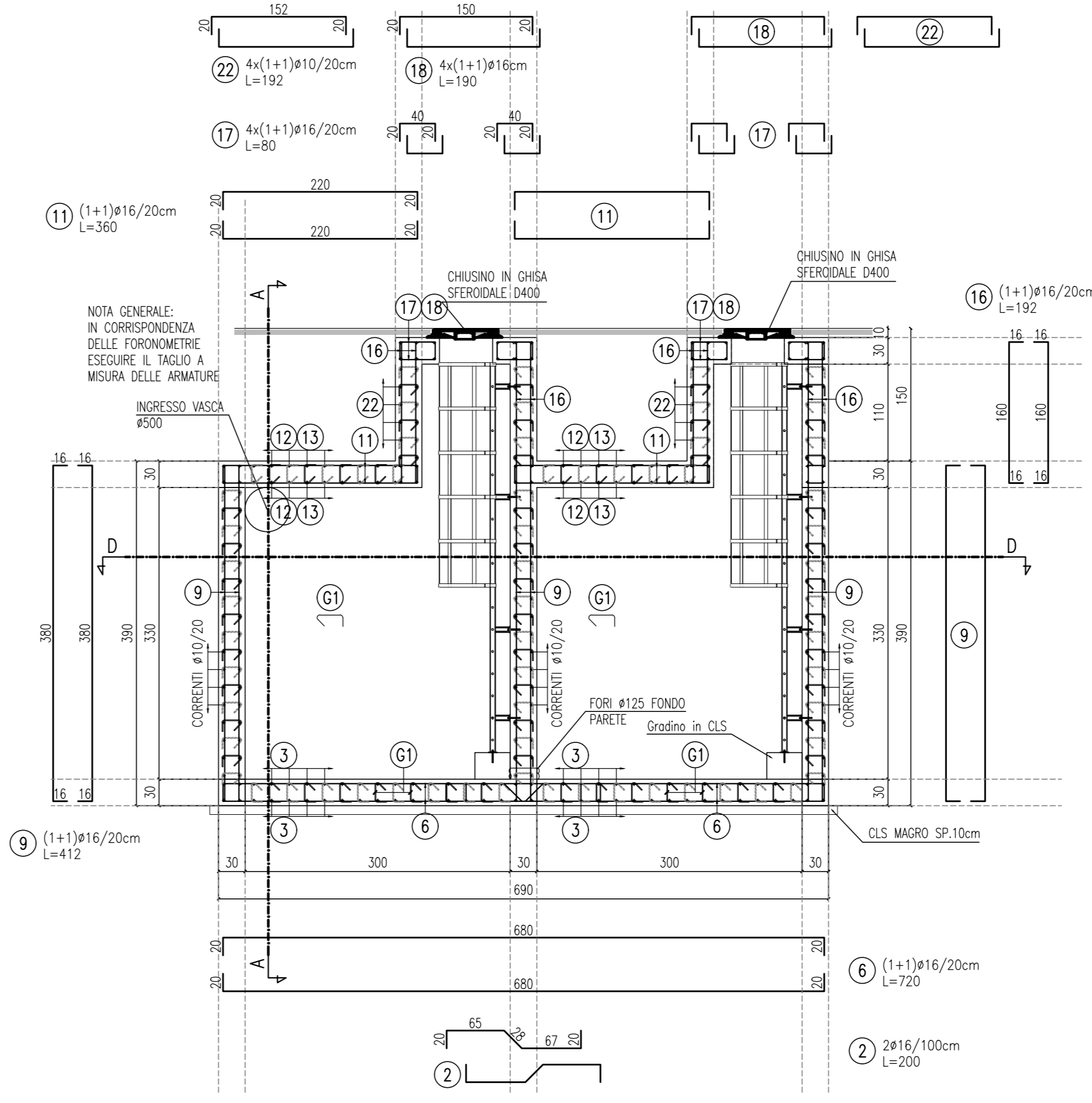


VASCA DI ACCUMULO N° 1
ARMATURA - Sezione D-D
Scala 1:50

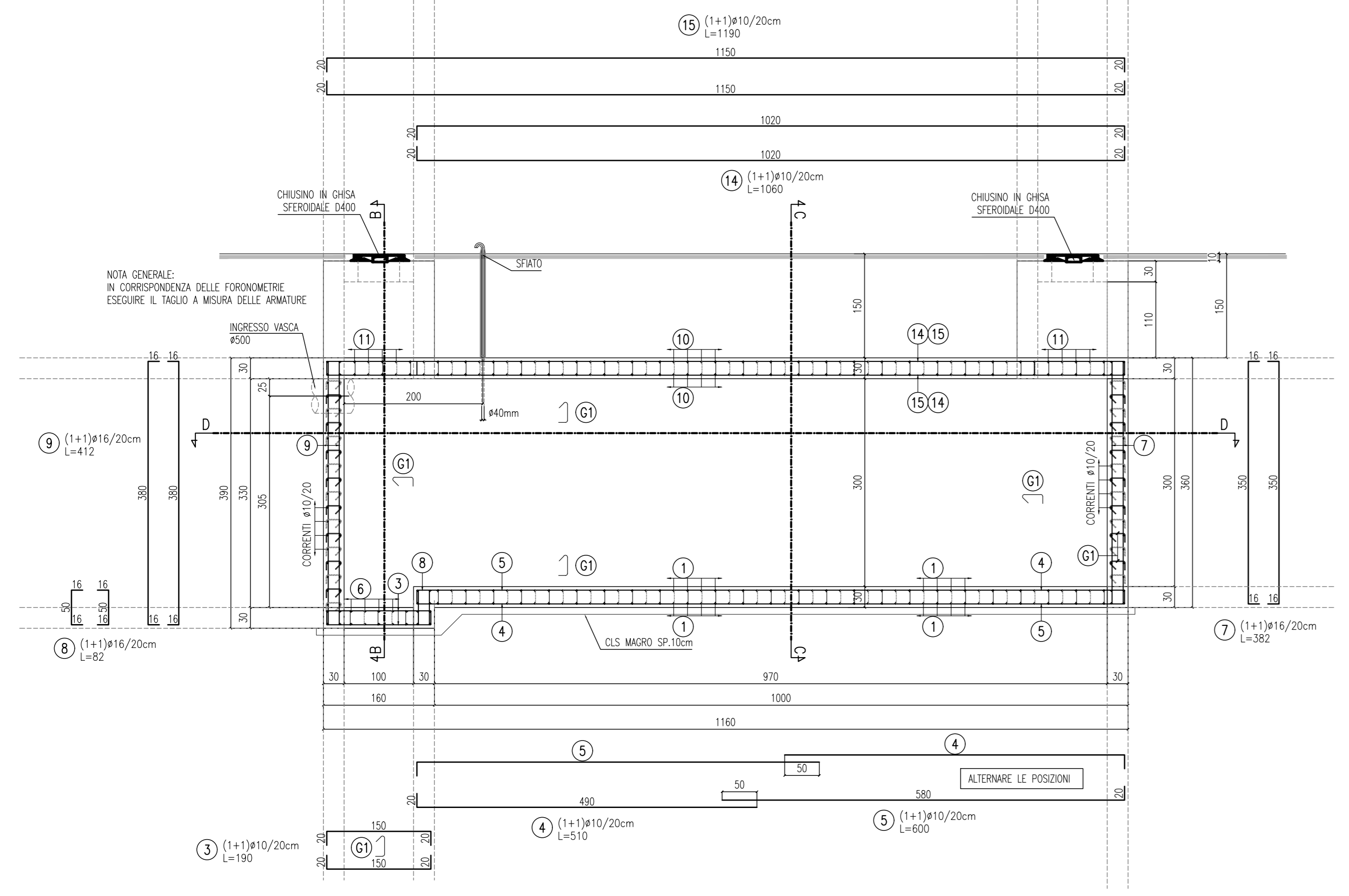


VASCA N.1						
POS.	f mm.	QUANTITA num	LUNGH. m	n°	PESO Kg/m	PESO Kg.
1	16	2	7,20	53	1,578	1,205
2	16	2	2,00	11	1,578	69
3	10	2	1,90	33	0,617	77
4	10	2	5,10	33	0,617	208
5	10	2	6,00	33	0,617	244
6	16	2	7,20	9	1,578	205
7	16	6	3,82	50	1,578	1,809
8	16	2	3,82	33	1,578	398
9	16	2	4,12	50	1,578	650
10	16	2	7,20	49	1,578	1,114
10A	16	2	2,00	11	1,578	69
11	16	4	3,60	10	1,578	227
14	10	2	9,30	20	0,617	229
15	10	2	11,90	16	0,617	235
16	16	4	1,92	40	1,578	485
17	16	4	0,90	40	1,578	202
18	16	4	1,90	24	1,578	288
19	10	2	7,22	32	0,617	285
20	10	6	11,92	15	0,617	661
22	10	4	1,92	48	0,617	227
G1	10	6	0,56	273	0,617	590
					Totale (Kg)	9,563

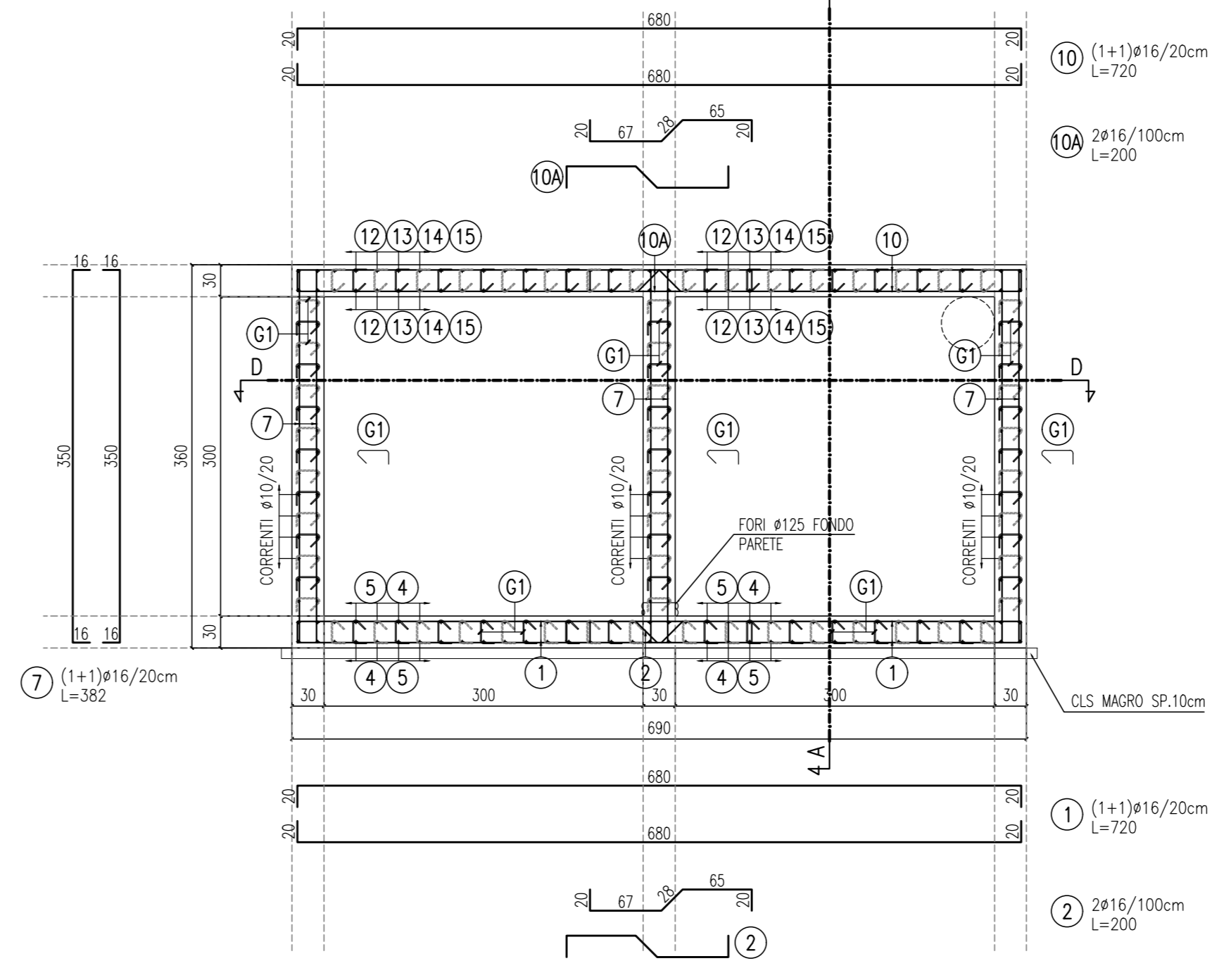
VASCA DI ACCUMULO N° 1
ARMATURA - Sezione B-B
Scala 1:50



VASCA DI ACCUMULO N° 1
ARMATURA - Sezione A-A
Scala 1:50



VASCA DI ACCUMULO N° 1
ARMATURA - Sezione C-C
Scala 1:50



DETTAGLIO PENDINI
Scala 1:10

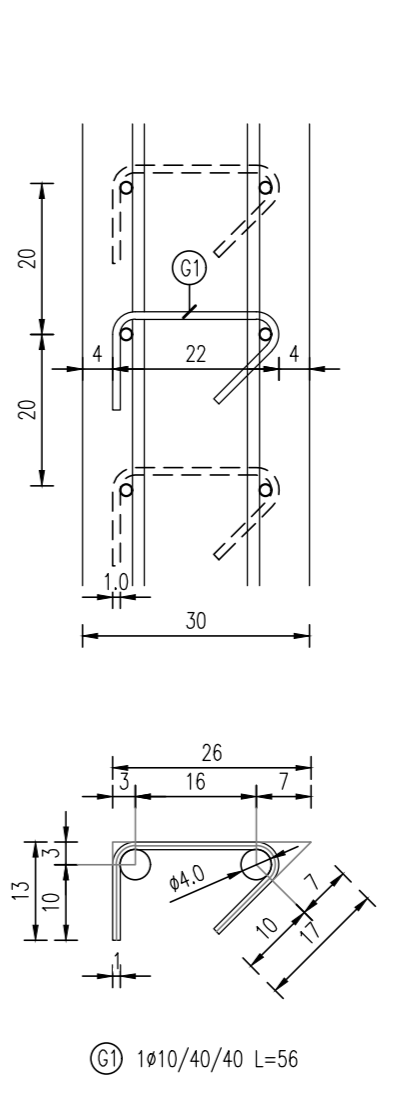


TABELLA MATERIALI

CARATTERISTICHE CALCESTRUZZO ELEVAZIONE E FONDAZIONE

- Classe di resistenza C32/40
- Contenuto minimo di cemento 320 Kg/mc
- Tipo di cemento CEM I : II
- Rapporto massimo acqua/cemento 0,55
- Slump S4
- Diametro massimo dell'inerte 32 mm
- Classe di esposizione XA1, ambiente chimicamente debolmente aggressivo
- Aggregati conformi alla UNI EN 12620 resistenti al gelo/disgelo

CALCESTRUZZO MAGRO DI SOTTOFONDAZIONE

- Classe di resistenza C12/15
- Contenuto minimo di cemento 150 Kg/mc
- Tipo di cemento CEM I : V
- Diametro massimo dell'inerte 32 mm
- Classe di esposizione X0

ACCIAIO IN BARRE B450C

- Copriferro minimo 4 cm
- Sovrapposizione minima continua 50Ø dove non diversamente specificato

TRATTAMENTO INTERNO VASCHE

- Rivestimento protettivo interno in resina epossidica bicomponente

NOTE GENERALI

- Le quote altimetriche sono espresse in m s.l.m.
- Tutte le dimensioni sono espresse in cm, salvo ove diversamente specificato
- Tutte le quote altimetriche dovranno essere verificate in fase esecutiva

Sanas
GRUPPO FS ITALIANE
Direzione Tecnica

ITINERARIO INTERNAZIONALE E78 S.G.C. GROSSETO - FANO
Tratto Selci Lama (E45) - S. Stefano di Gaifa
Adeguamento a 2 corsie della Galleria della Guinza (lotto 2) e del tratto Guinza - Mercatello Ovest (lotto 3)
1° stralcio

PROGETTO ESECUTIVO cod. AN58

PROGETTAZIONE: **PRO ITER** (Mandataria) | MANDANTI: **ENTRIMA S.R.L.** | **sinergo**

IL RESPONSABILE DELL'INTEGRAZIONE DELLE PRESTAZIONI SPECIALISTICHE:
Ing. Riccardo Fornicelli - Società Pro Iter Srl
Ordine Ingegneri Provincia di Milano n. 18951

IL GEOLOGO:
Dott. Gaetano Mazzacane - Società Pro Iter Srl
Albo Geol. Lombardia n. 4762

IL COORDINATORE PER LA SICUREZZA IN FASE DI PROGETTAZIONE:
Ing. Massimo Mangini - Società Enevia Srl
Ordine Ingegneri Provincia di Varese n. 1502

IL PROGETTISTA:
Ing. Alberto Rinaldi - Società Enevia Srl
DOTT. ING. ALBERTO RINALDI
Soc. A.S. Ingegneri della Provincia di Milano n. 18045

VISTO: IL RESP. DEL PROCEDIMENTO:
Dott. Ing. Vincenzo Galone

PROTOCOLLO: _____ DATA: _____

07.10 - VASCHE DI SICUREZZA			
07.10.01 - TA.06 - GALLERIA GUINZA - LATO UMBRIA			
Armatura			
CODICE PROGETTO	NOME FILE	REVISIONE	SCALA
LO702M E 2101	T00106STRAR01A.pdf	A	1:50/1:10
D			
C			
B			
A	EMISSIONE	FEBBRAIO 2023	TERRANO CAPRANI RINALDI
REV.	DESCRIZIONE	DATA	REDATTO VERIFICATO APPROVATO