

TABELLA MATERIALI

CARATTERISTICHE CALCESTRUZZO ELEVAZIONE E FONDAZIONE

- Classe di resistenza C32/40
- Contenuto minimo di cemento 320 Kg/mc
- Tipo di cemento CEM I : II
- Rapporto massimo acqua/cemento 0.55
- Slump S4
- Diametro massimo dell'inerte 32 mm
- Classe di esposizione XA1, ambiente chimicamente debolmente aggressivo
- Aggregati conformi alla UNI EN 12620 resistenti al gelo/disgelo

CALCESTRUZZO MAGRO DI SOTTOFONDAZIONE

- Classe di resistenza C12/15
- Contenuto minimo di cemento 150 Kg/mc
- Tipo di cemento CEM I : V
- Diametro massimo dell'inerte 32 mm
- Classe di esposizione X0

ACCIAIO IN BARRE B450C

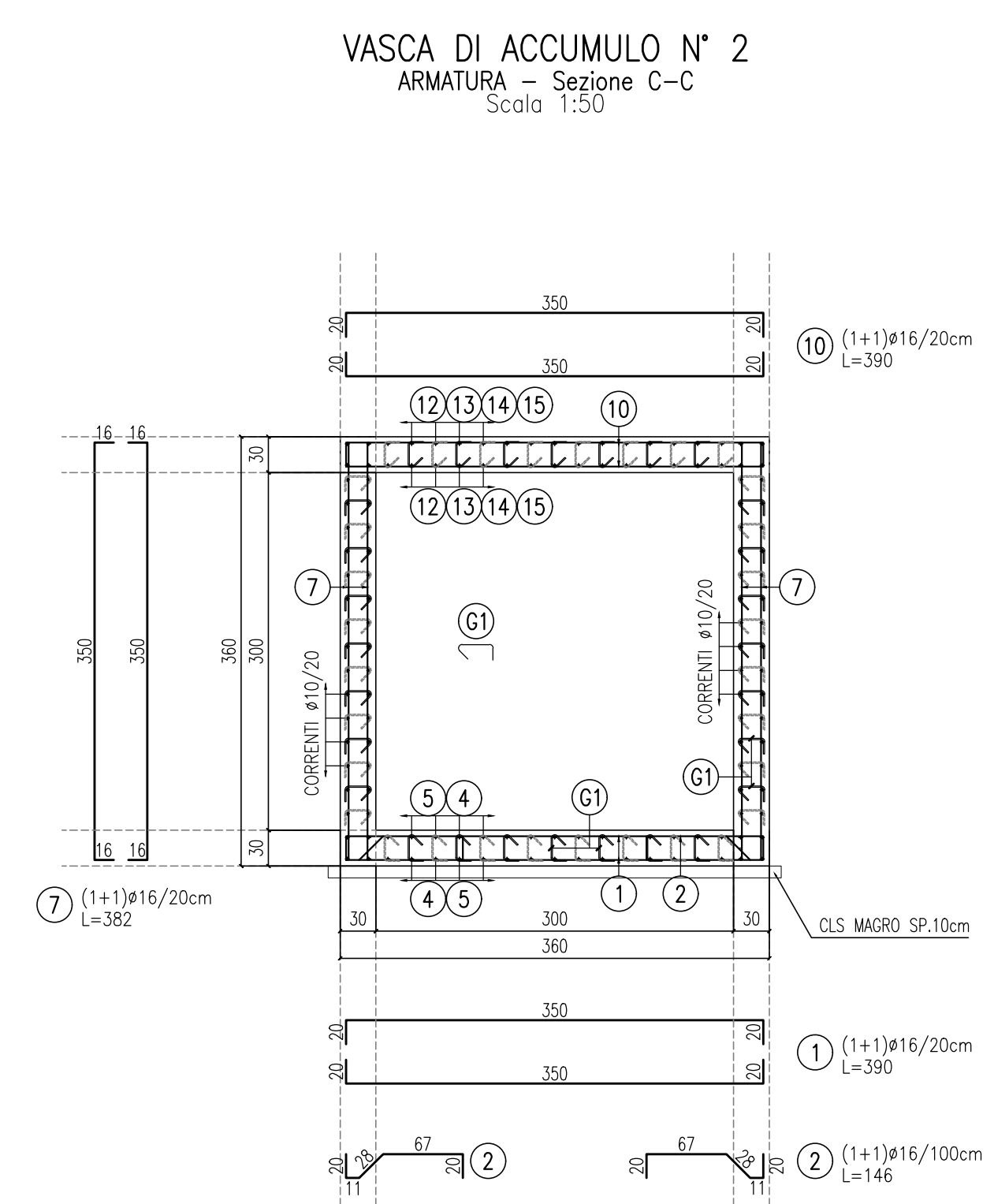
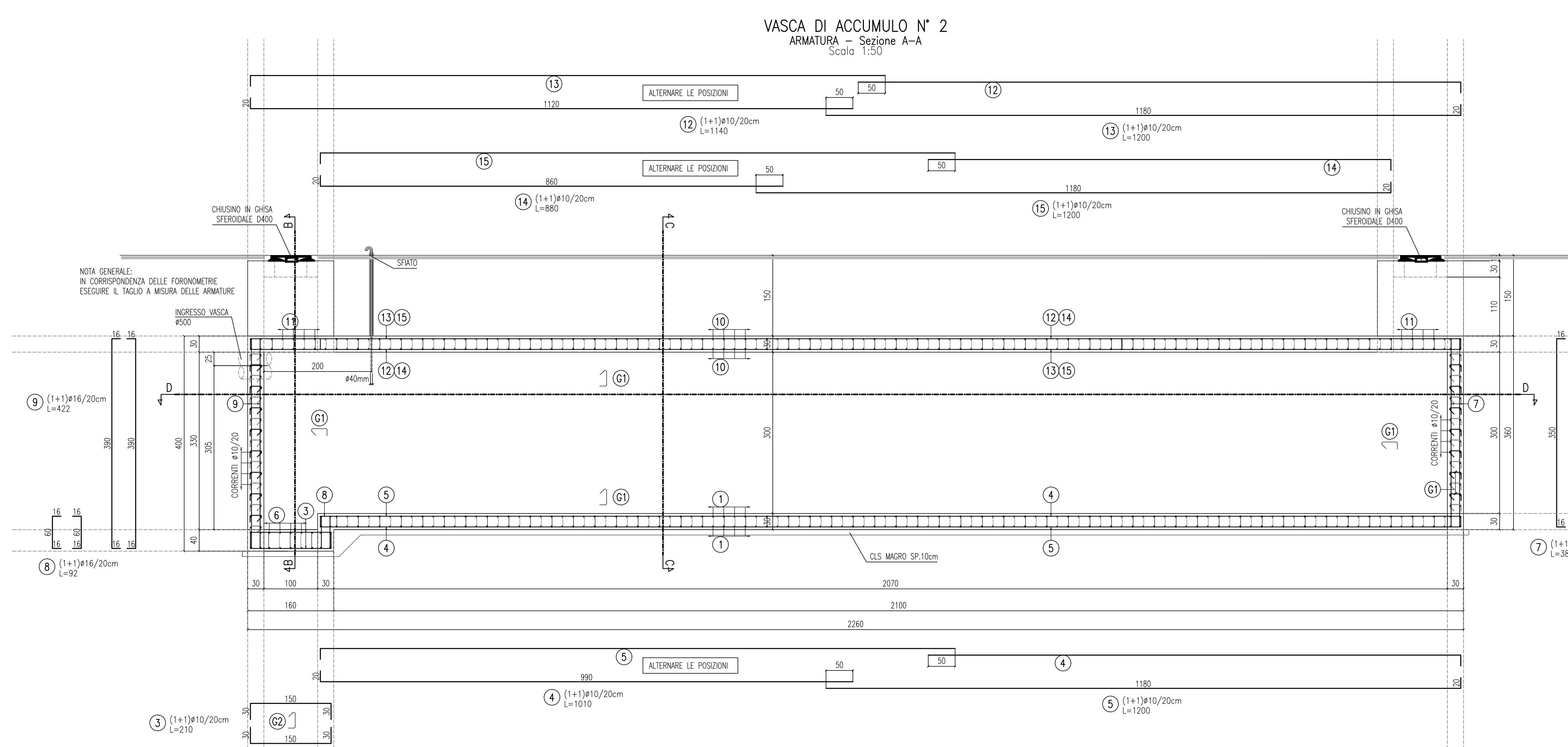
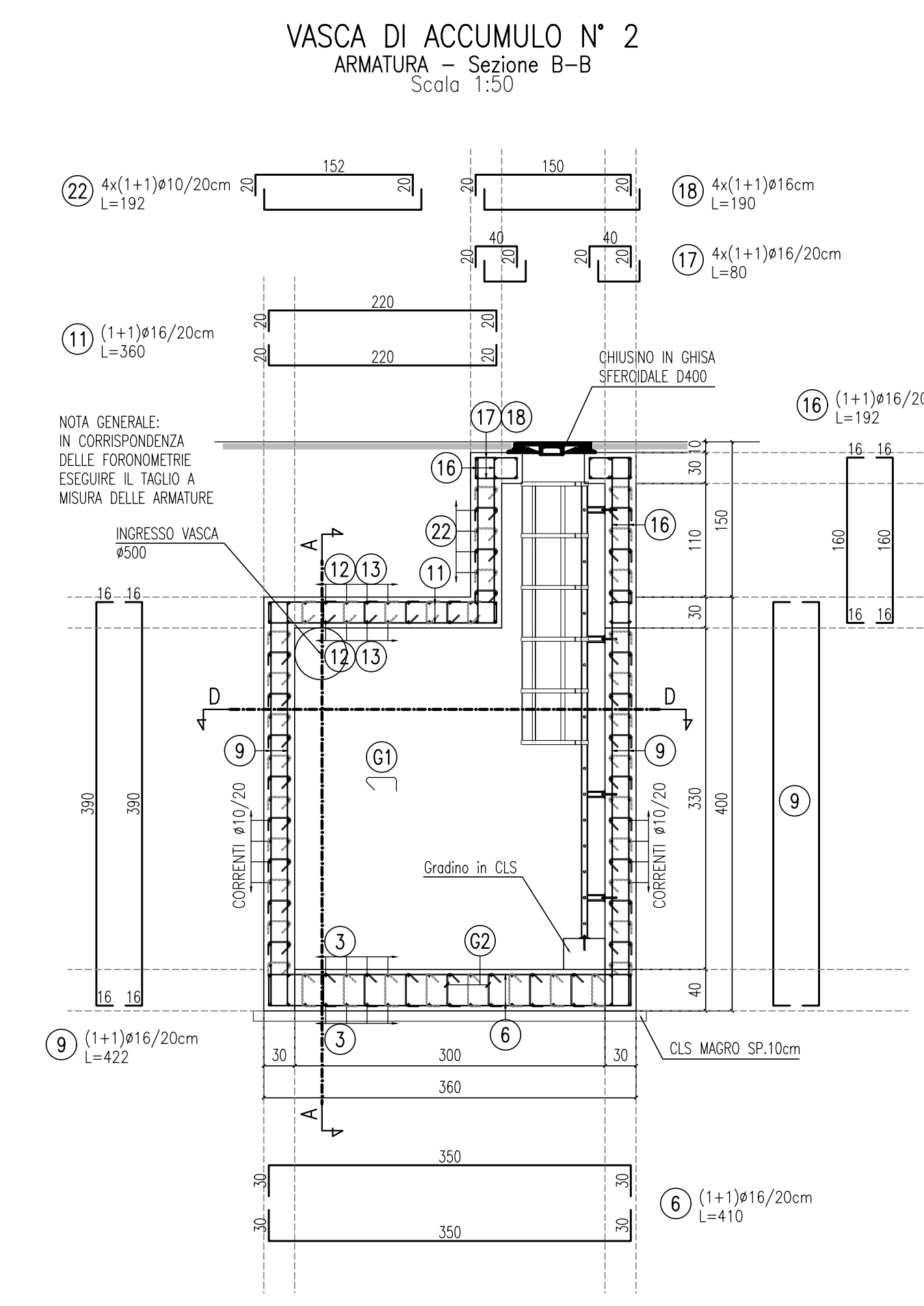
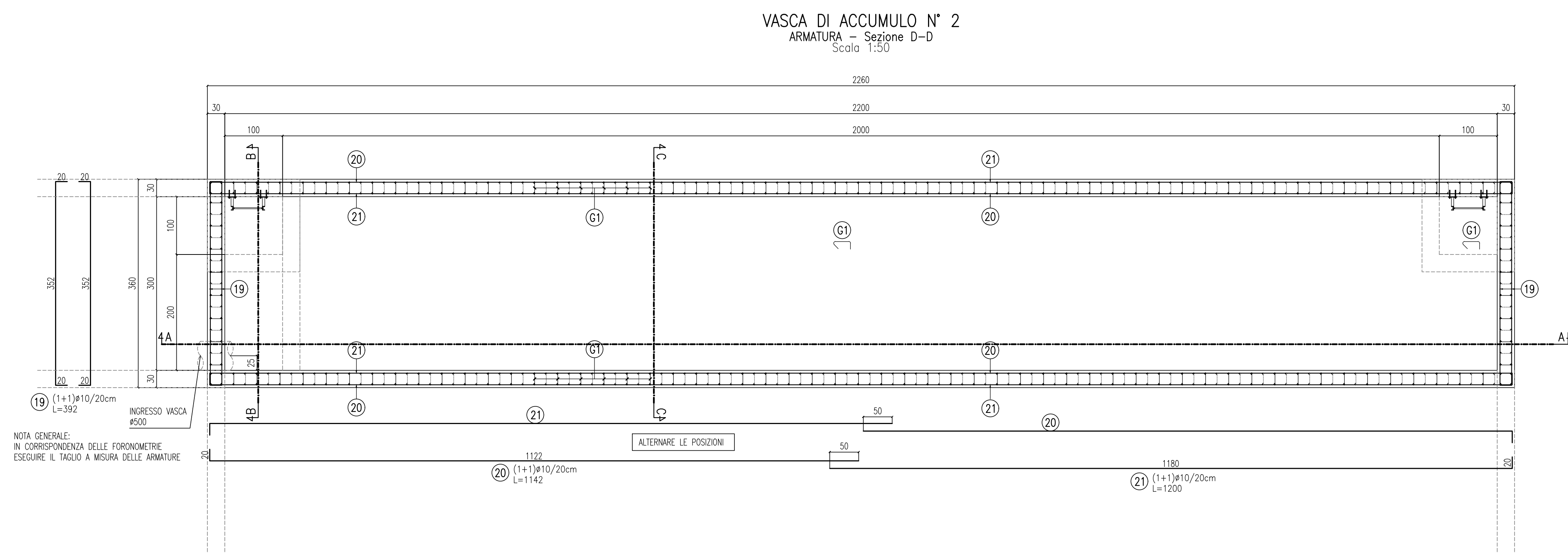
- Copriferro minimo 4 cm
- Sovrapposizione minima continua 50φ dove non diversamente specificato

TRATTAMENTO INTERNO VASCHE

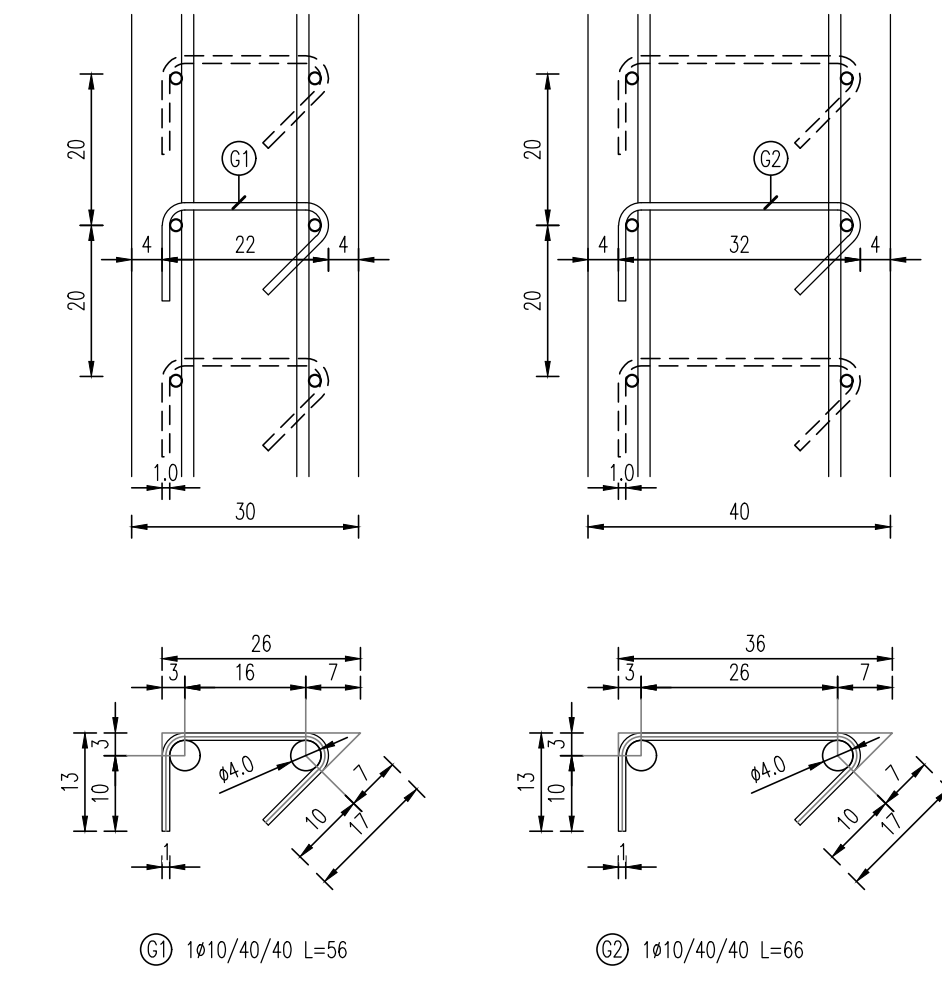
- Rivestimento protettivo interno in resina epossidica bicomponente

NOTE GENERALI

- Le quote altimetriche sono espresse in m s.l.m.
- Tutte le dimensioni sono espresse in cm, salvo ove diversamente specificato
- Tutte le quote altimetriche dovranno essere verificate in fase esecutiva



VASCA N.2						
POS.	Ø	QUANTITA'	UNIFORME	n°	PERO	PERO
	(mm)	(m)	(m)		(Kg)	(Kg)
1	16	2	3.90	108	1.578	1.330
2	16	2	1.48	21	1.578	97
3	10	2	2.18	13	0.637	49
4	10	2	10.10	19	0.637	237
5	10	2	12.00	19	0.637	281
6	16	2	4.05	9	1.578	116
7	16	4	3.82	108	1.578	2.605
8	16	2	3.82	20	1.578	241
9	16	2	0.92	19	1.578	55
10	16	2	5.22	37	1.578	419
10	16	2	3.90	108	1.578	1.268
11	10	2	11.65	13	0.637	114
12	10	2	11.65	13	0.637	114
13	10	2	12.00	13	0.637	192
14	10	2	8.90	7	0.637	76
15	10	2	12.00	7	0.637	104
16	16	3	1.90	40	1.578	243
17	16	4	0.80	20	1.578	101
18	10	2	1.90	13	0.637	160
19	10	4	1.42	19	0.637	535
20	10	4	1.42	19	0.637	535
21	10	4	12.00	19	0.637	562
22	10	4	1.92	24	0.637	114
61	10	6	0.56	286	0.637	617
62	10	6	0.68	3	0.637	8
Totale (Kg)					9.915	



GRUPPO FS ITALIANE

Direzione Tecnica

ITINERARIO INTERNAZIONALE E78 S.G.C. GROSSETO - FANO
Tratto Selci Lama (E45) - S. Stefano di Gaia
Adeguamento a 2 corsie della Galleria della Guinza (lotto 2)
e del tratto Guinza - Mercatello Ovest (lotto 3)
1° stralcio

PROGETTO ESECUTIVO cod. AN58

PROGETTAZIONE: MANDATARIA: MANDANTE:

IL RESPONSABILE DELL'INTEGRAZIONE DELLE PRESTAZIONI SPECIALISTICHE:
 Ing. Giuseppe Formica - Società Pro Ar Srl
 Albo Ingegneri Provincia di Milano n. 18045

IL PROGETTISTA:
 Ing. Alberto Rossi - Società Era s.r.l.
 Ordine Ingegneri Provincia di Milano n. 18951

IL GEOLOGO:
 Dott. Gian Massimo Mazzucchetti - Società Pro Ar Srl
 Albo Geol. Lombardia n. 2762

IL COORDINATORE PER LA SICUREZZA IN FASE DI PROGETTAZIONE:
 Ing. Massimo Marzoli - Società Era s.r.l.
 Ordine Ingegneri Provincia di Varese n. 100

VISTO: IL RESP. DEL PROCEDIMENTO:
 Dott. Ing. Vincenzo Galvani

PROTOCOLLO: DATA:

07.10 - VASCHE DI SICUREZZA
07.10.02 - TA.07 - GALLERIA GUINZA - LATO MARCHE

Armatura

CODICE PROGETTO	NOME FILE	REVISIONE	SCALA
PROGETTO	UV. PROG. N. PROG.		
L0702M	E 2101		
	CODICE ELAB. T000107STRAR01	A	1:50/1:10
D			
C			
B			
A	EMMISSIONE	FEBBRAIO 2025	TERRANO CAPRANI RINALDI
REV.	DESCRIZIONE	DATA	REDATTO VERIFICATO APPROVATO