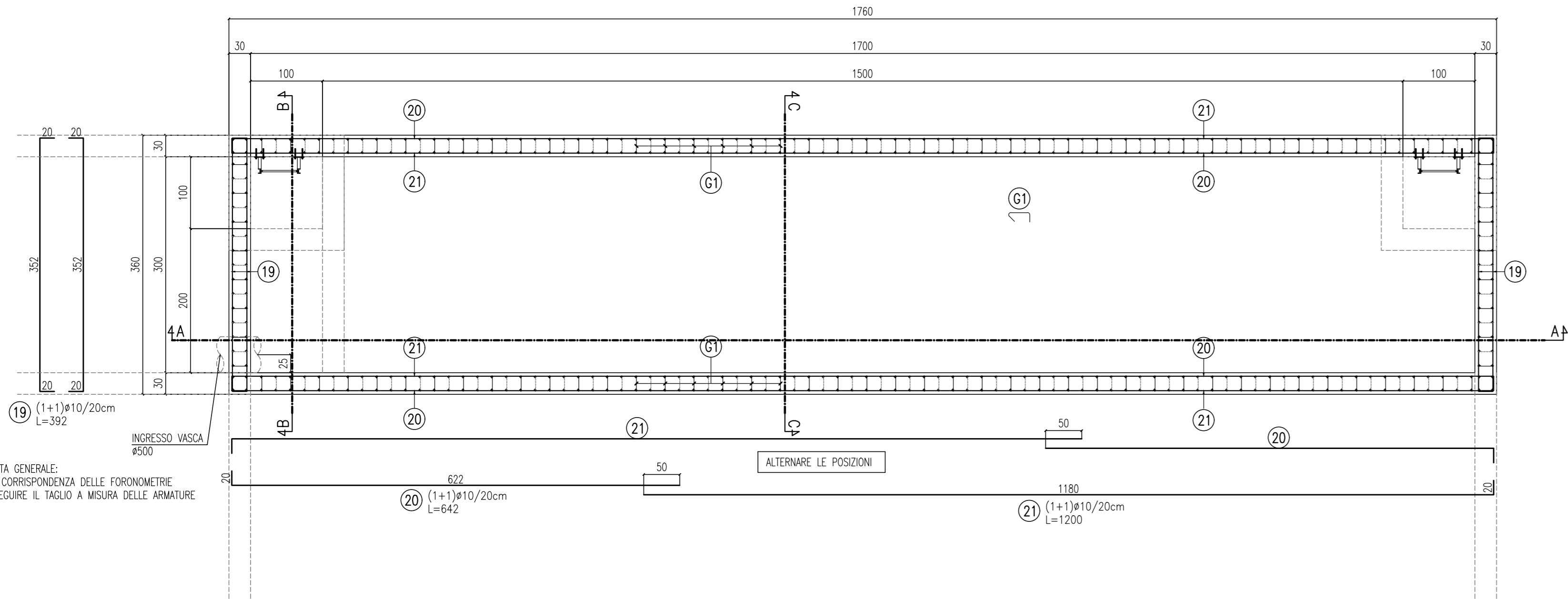
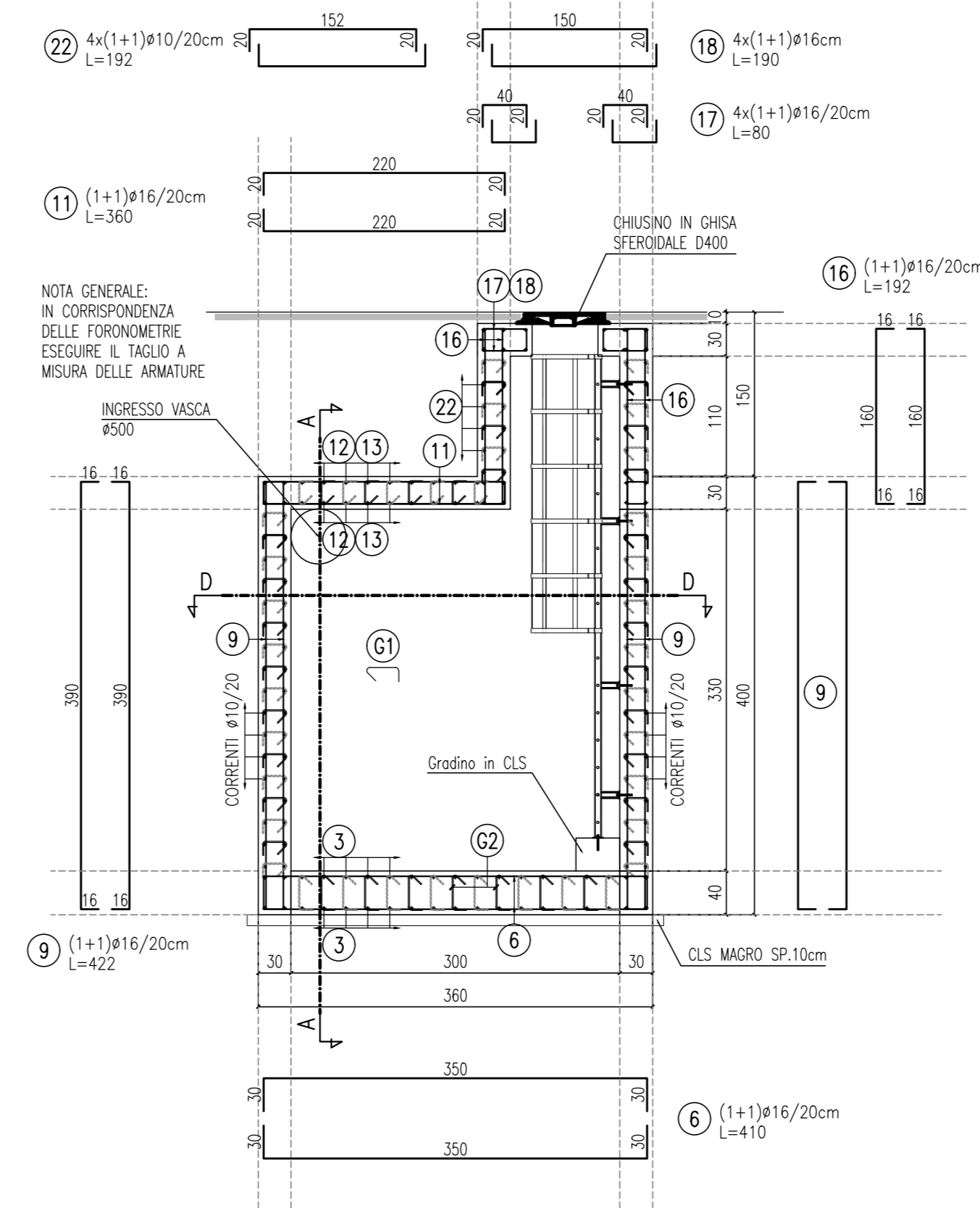


VASCA DI ACCUMULO N° 3
ARMATURA - Sezione D-D
Scala 1:50

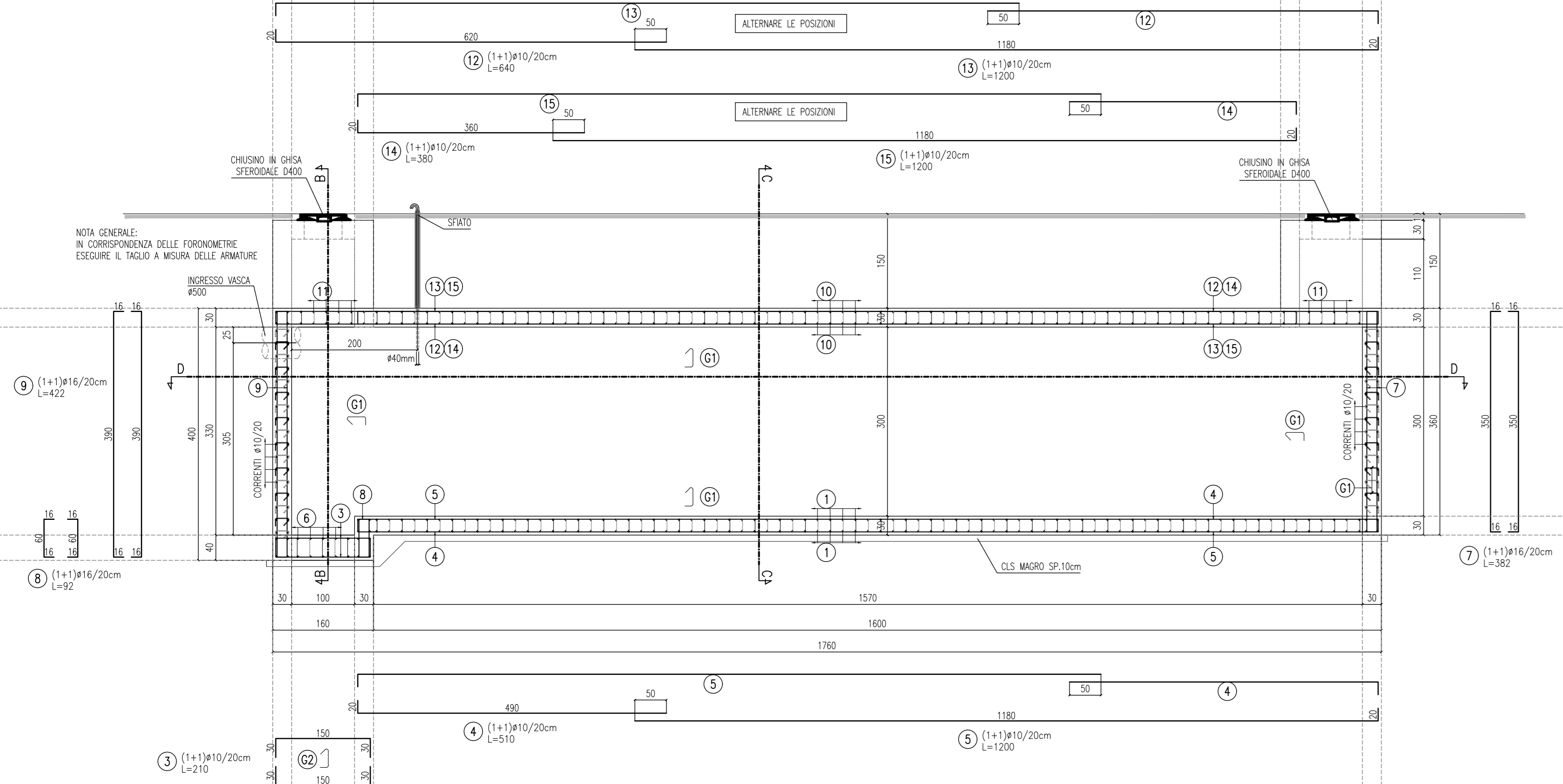


VASCA DI ACCUMULO N° 3
ARMATURA - Sezione B-B
Scala 1:50

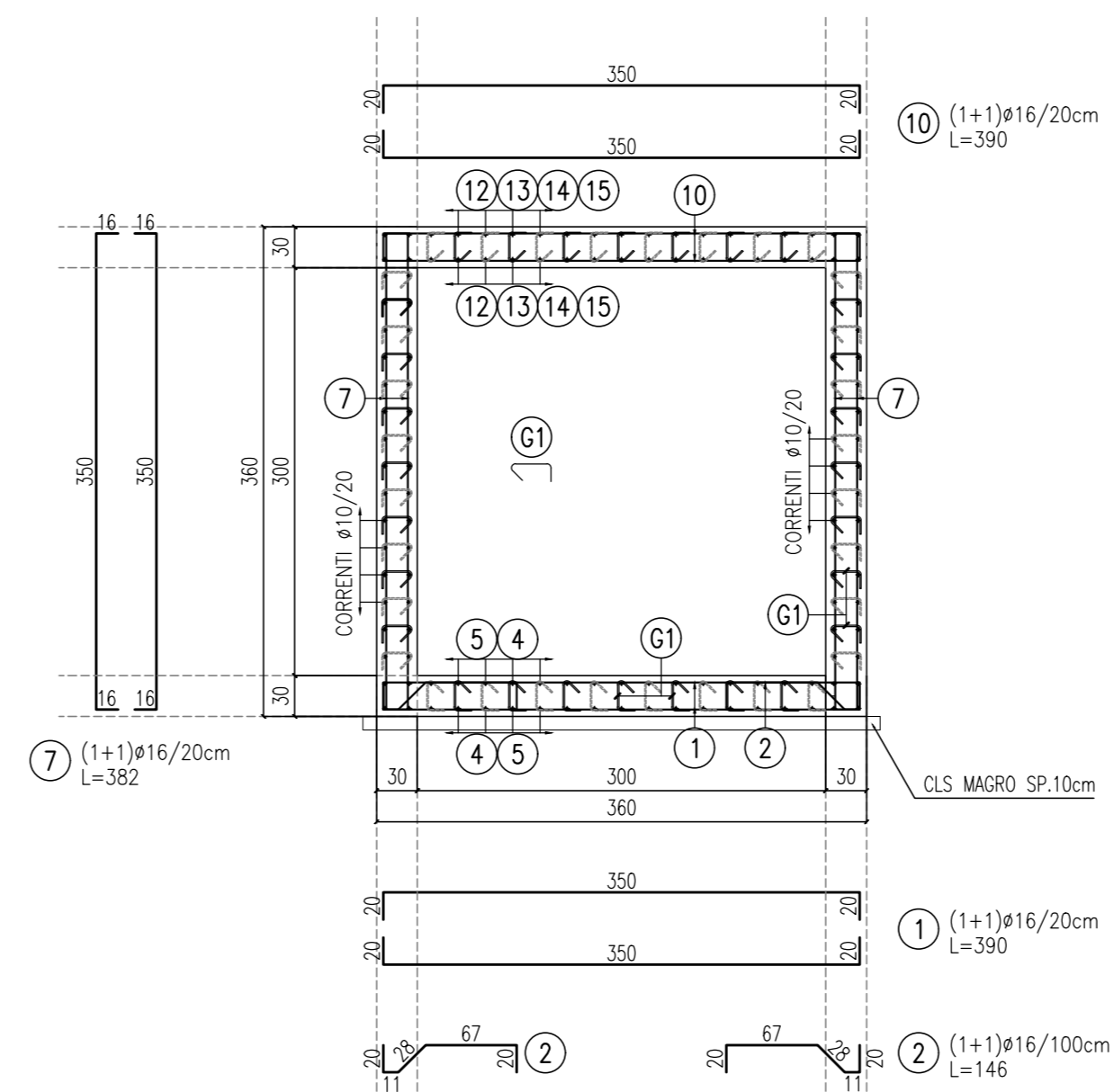


VASCA N.3						
POS.	f. mm.	QUANTITA' num.	LUNGH. m.	n°	PESO kg/m	PESO Kg.
1	16	2	3,90	83	1,578	1,022
2	16	2	1,46	16	1,578	74
3	10	2	2,10	19	0,617	49
4	10	2	5,10	19	0,617	119
5	10	2	12,00	19	0,617	281
6	16	2	4,10	9	1,578	116
7	16	4	3,82	82	1,578	1,978
8	16	2	3,82	20	1,578	241
9	16	2	0,92	19	1,578	55
10	16	2	4,22	37	1,578	493
11	16	2	3,90	79	1,578	973
12	10	2	6,40	13	0,617	103
13	10	2	12,00	13	0,617	192
14	10	2	3,80	7	0,617	33
15	10	2	12,00	7	0,617	104
16	16	2	1,92	40	1,578	242
17	16	4	0,80	20	1,578	101
18	16	4	1,90	12	1,578	144
19	10	2	3,92	33	0,617	160
20	10	4	6,42	19	0,617	301
21	10	4	12,00	19	0,617	562
22	10	4	1,92	24	0,617	114
G1	10	6	0,56	226	0,617	487
G2	10	6	0,66	3	0,617	8
					Totale (kg)	8,057

VASCA DI ACCUMULO N° 3
ARMATURA - Sezione A-A
Scala 1:50



VASCA DI ACCUMULO N° 3
ARMATURA - Sezione C-C
Scala 1:50



DETTAGLIO PENDINI
SCALA 1:10

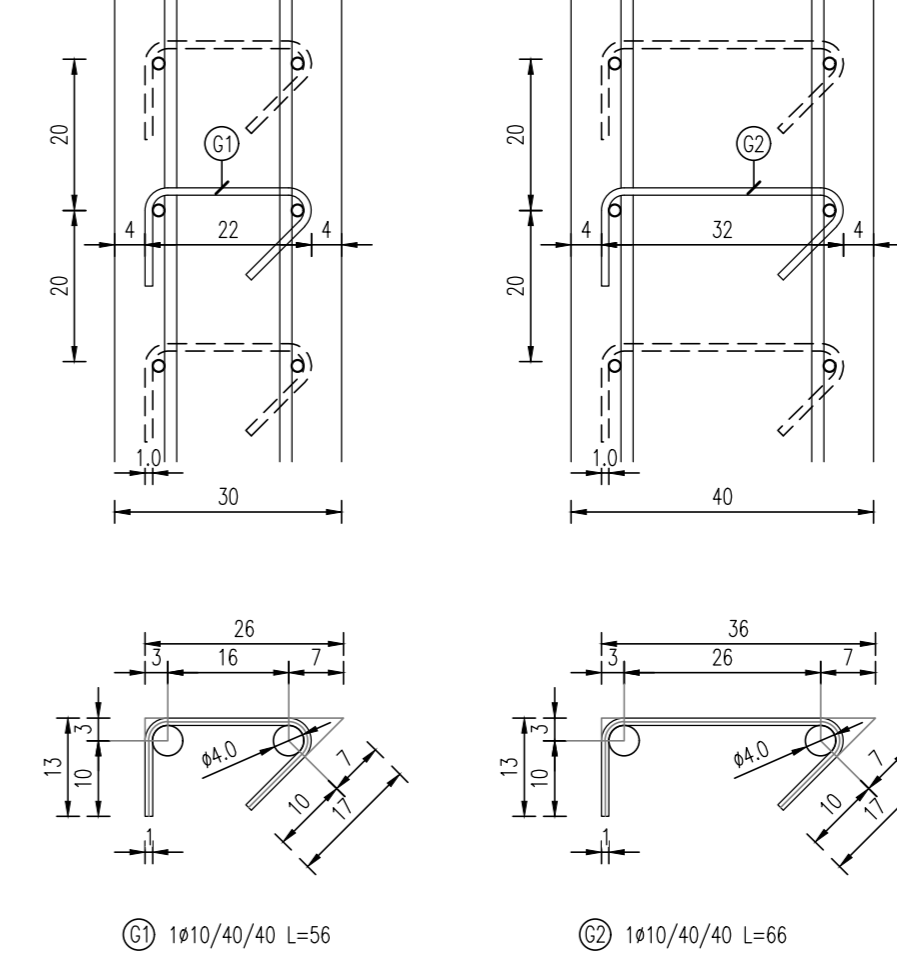


TABELLA MATERIALI

CARATTERISTICHE CALCESTRUZZO ELEVAZIONE E FONDAZIONE

- Classe di resistenza C32/40
- Contenuto minimo di cemento 320 Kg/mc
- Tipo di cemento CEM I : II
- Rapporto massimo acqua/cemento 0.55
- Slump S4
- Diametro massimo dell'inerte 32 mm
- Classe di esposizione XA1, ambiente chimicamente debolmente aggressivo
- Aggregati conformi alla UNI EN 12620 resistenti al gelo/disgelo

CALCESTRUZZO MAGRO DI SOTTOFONDAZIONE

- Classe di resistenza C12/15
- Contenuto minimo di cemento 150 Kg/mc
- Tipo di cemento CEM I : V
- Diametro massimo dell'inerte 32 mm
- Classe di esposizione X0

ACCIAIO IN BARRE B450C

- Copriferro minimo 4 cm
- Sovrapposizione minima continua 50Ø dove non diversamente specificato

TRATTAMENTO INTERNO VASCHE

- Rivestimento protettivo interno in resina epossidica bicomponente

NOTE GENERALI

- Le quote altimetriche sono espresse in m s.l.m.
- Tutte le dimensioni sono espresse in cm, salvo ove diversamente specificato
- Tutte le quote altimetriche dovranno essere verificate in fase esecutiva

Sanas
GRUPPO FS ITALIANE
Direzione Tecnica

ITINERARIO INTERNAZIONALE E78 S.G.C. GROSSETO - FANO
Tratto Selci Lama (E45) - S. Stefano di Gaifa
Adeguamento a 2 corsie della Galleria della Guinza (lotto 2)
e del tratto Guinza - Mercatello Ovest (lotto 3)
1° stralcio

PROGETTO ESECUTIVO cod. AN58

PROGETTAZIONE: MANDATARIA: MANDANTI:

RAGGRUPPAMENTO TEMPORANEO PROGETTISTI: **PRO ITER** **ENTRIMA S.R.L.** **sinergo**

IL RESPONSABILE DELL'INTEGRAZIONE DELLE PRESTAZIONI SPECIALISTICHE: **Ing. Massimo Mangini - Società Erre.via. Srl**
Ordine Ingegneri Provincia di Milano n. 18045

IL PROGETTISTA: **Ing. Alberto Rinaldi - Società Erre.via. Srl**
Ordine Ingegneri Provincia di Milano n. 18951

IL GEOLOGO: **Geol. Gaetano Mazzacane - Società Pro ter Srl**
Albo Geol. Lombardia n. 4762

IL COORDINATORE PER LA SICUREZZA IN FASE DI PROGETTAZIONE: **Ing. Massimo Mangini - Società Erre.via. Srl**
Ordine Ingegneri Provincia di Varese n. 1502

VISTO: IL RESP. DEL PROCEDIMENTO: **Geol. Ing. Vincenzo Gallone**

PROTOCOLLO: DATA:

07 - OPERE D'ARTE MINORI
07.10 - VASCHE DI SICUREZZA
07.10.03 - TA.08 - GALLERIA S.ANTONIO
Armatura

CODICE PROGETTO		NOME FILE		REVISIONE	SCALA
PROGETTO	LIV. PROG. N. PROG.	T000108STRAR01A.pdf			
LO702M	E 2101	T000108STRAR01		A	1:50/1:10
D					
C					
B					
A	EMISSIONE	FEBBRAIO 2023	TERRANEO	CAPRANI	RINALDI
REV.	DESCRIZIONE	DATA	REDATTO	VERIFICATO	APPROVATO