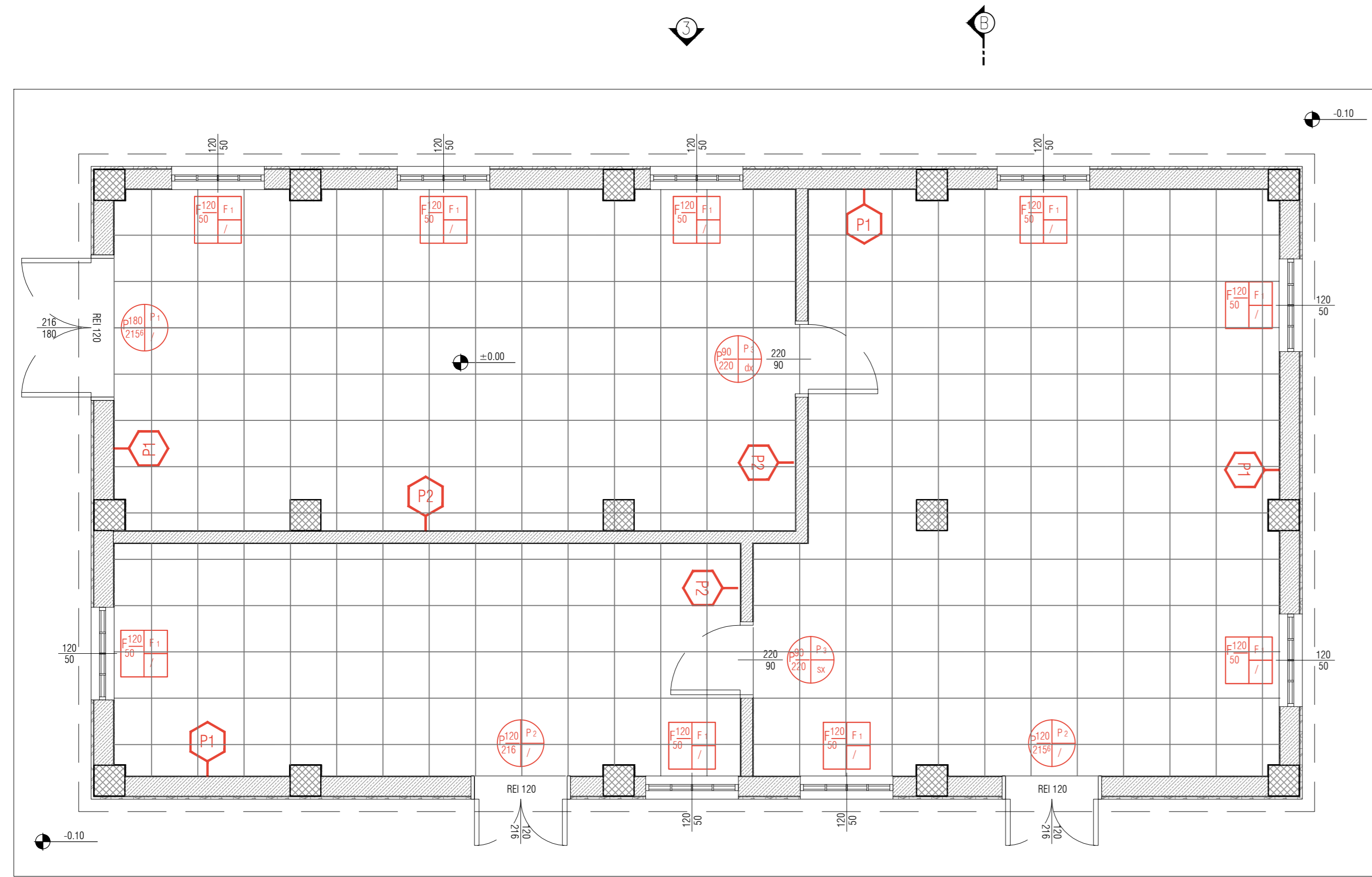
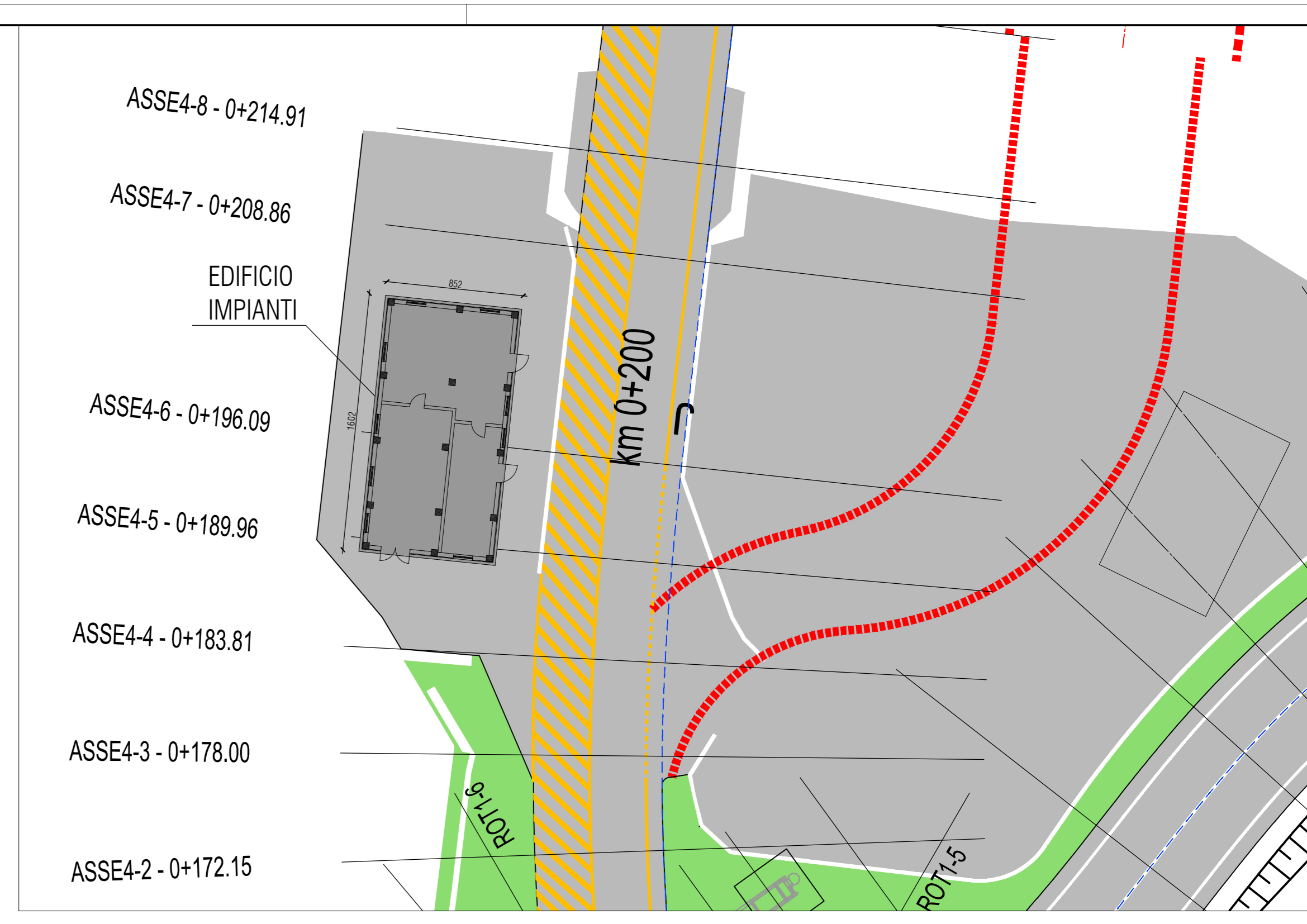
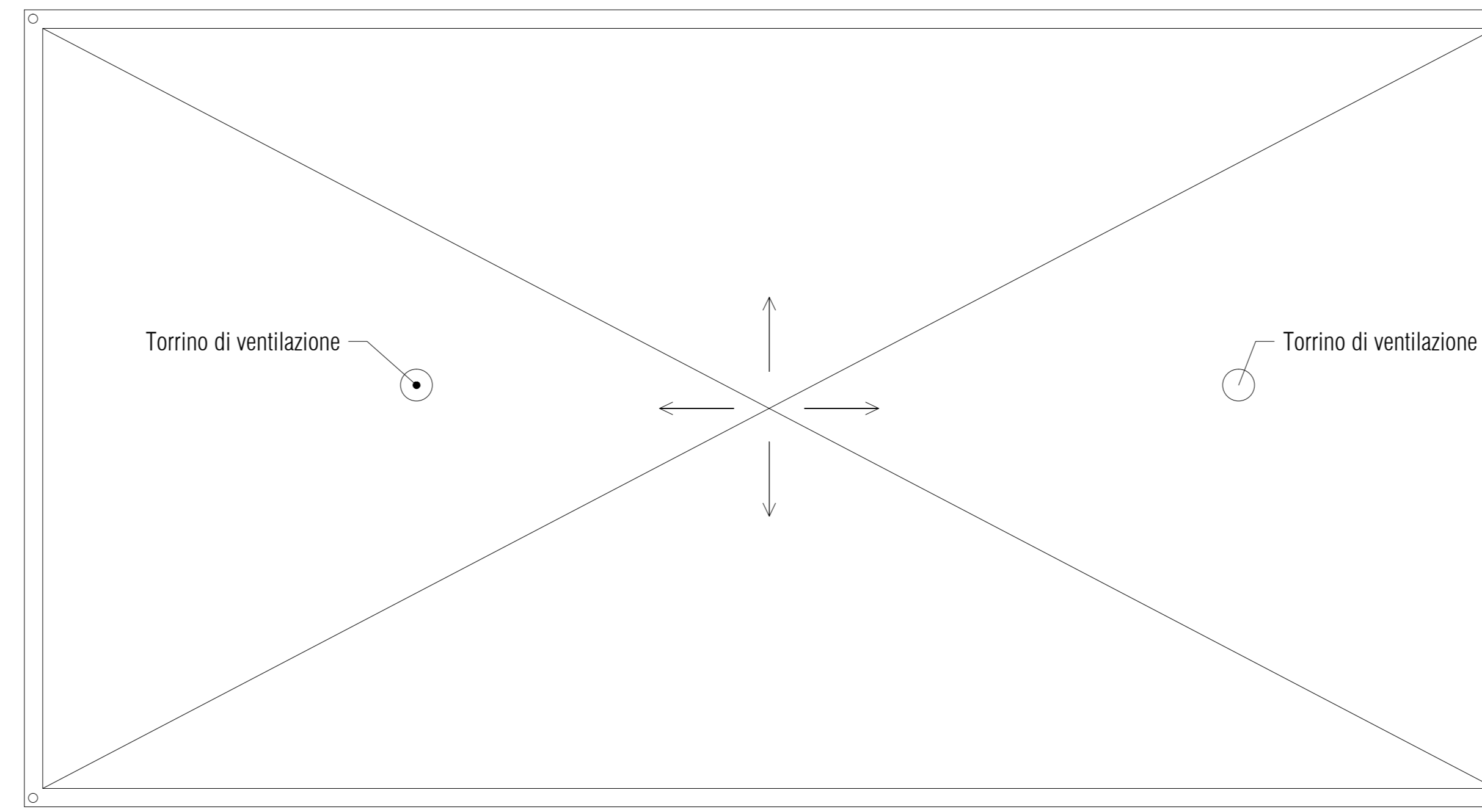


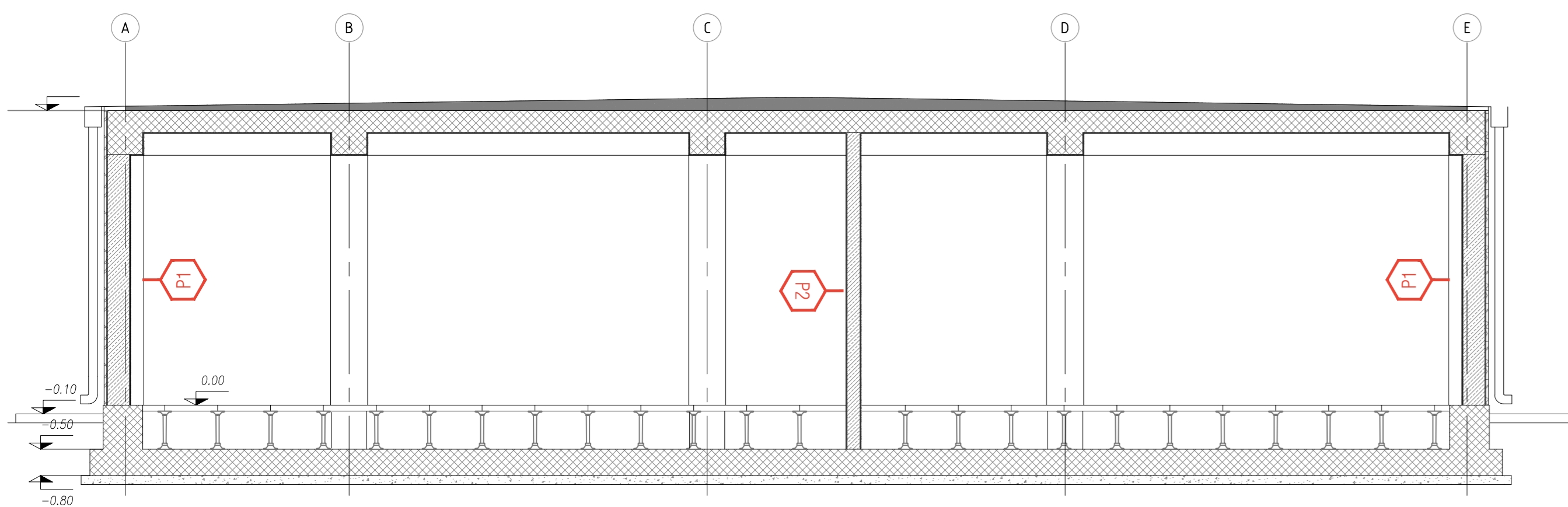
Pianta piano terra
scala 1:50



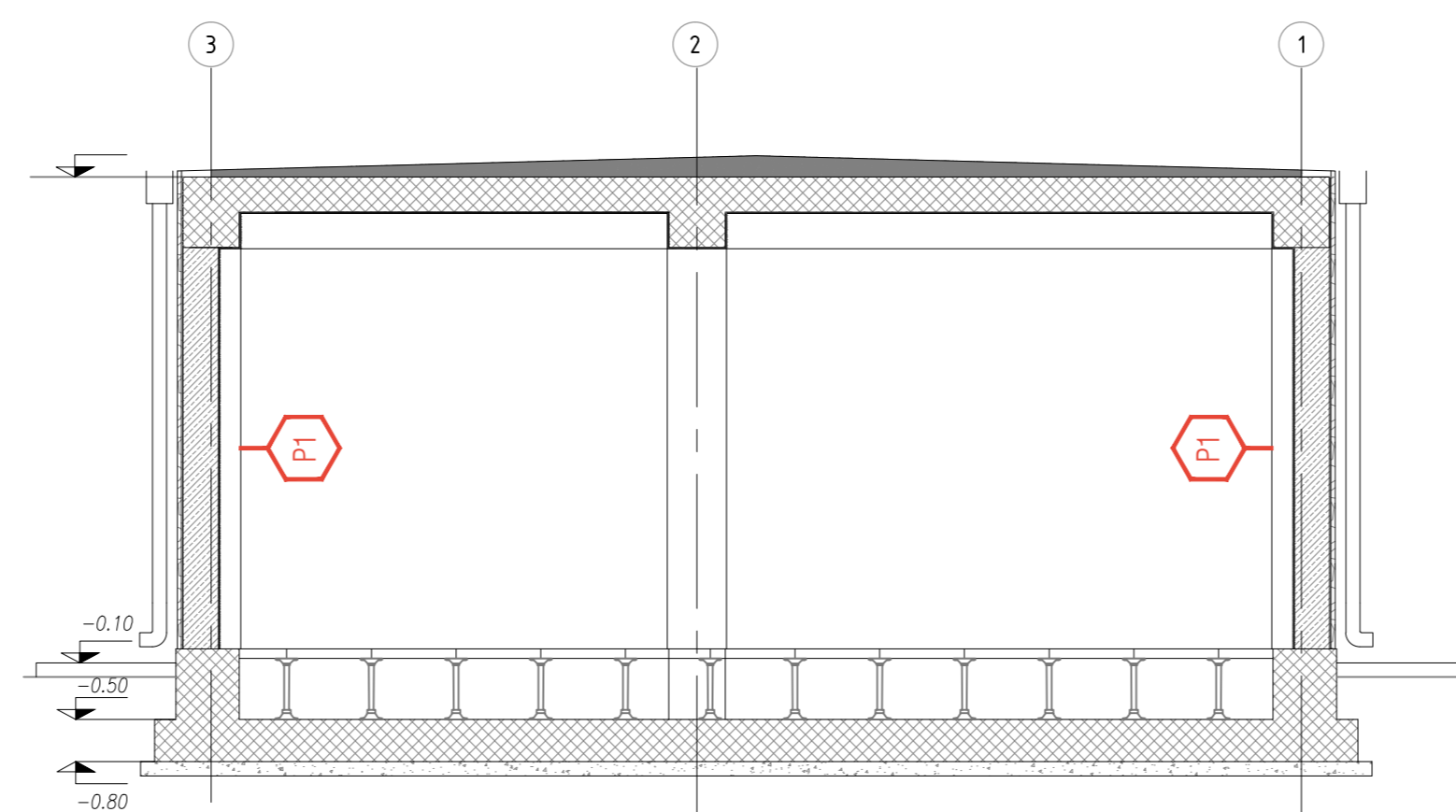
Pianta copertura
scala 1:50



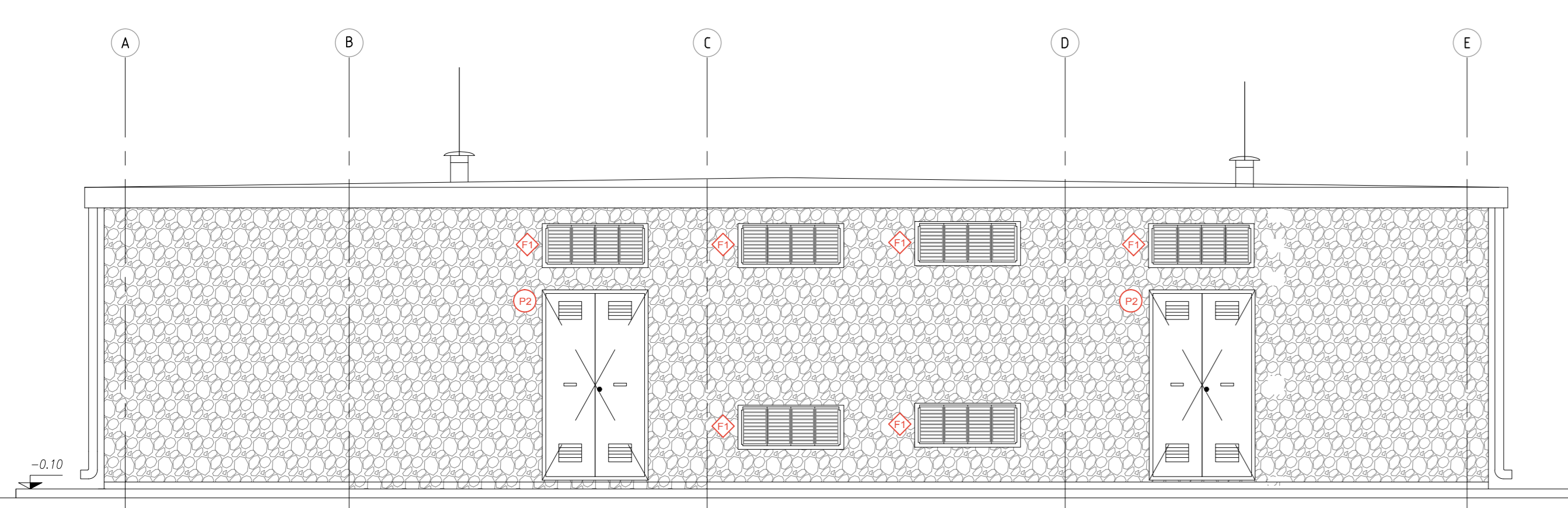
Sezione A-A
scala 1:50



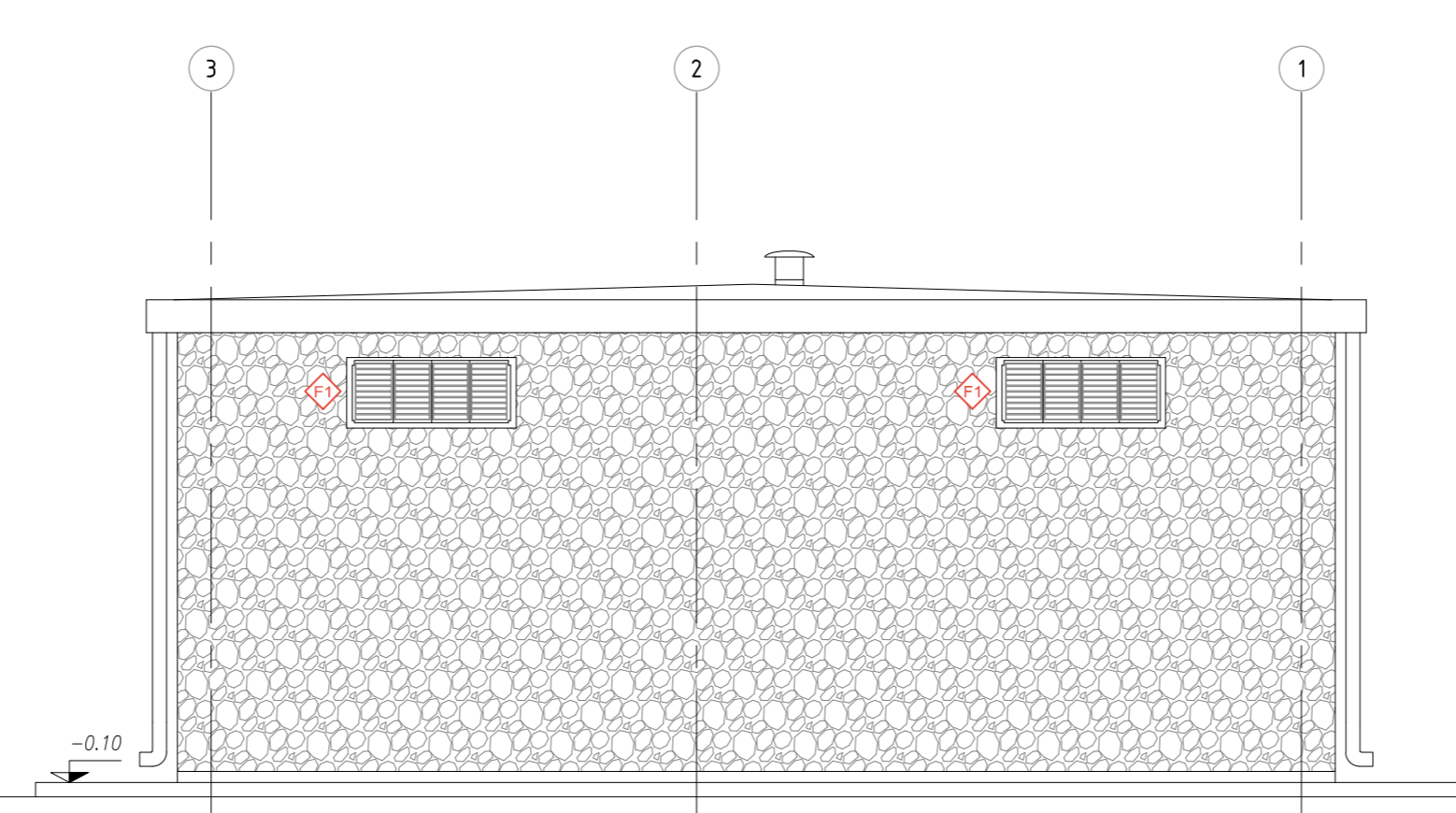
Sezione B-B
scala 1:50



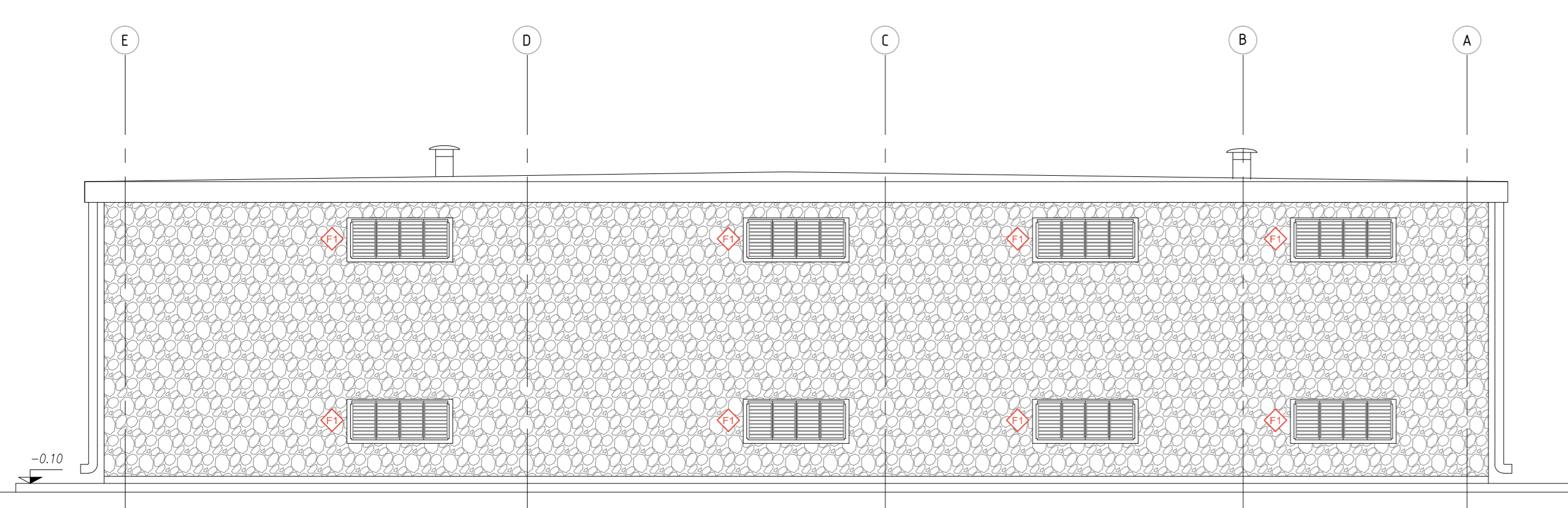
Prospetto 1
scala 1:50



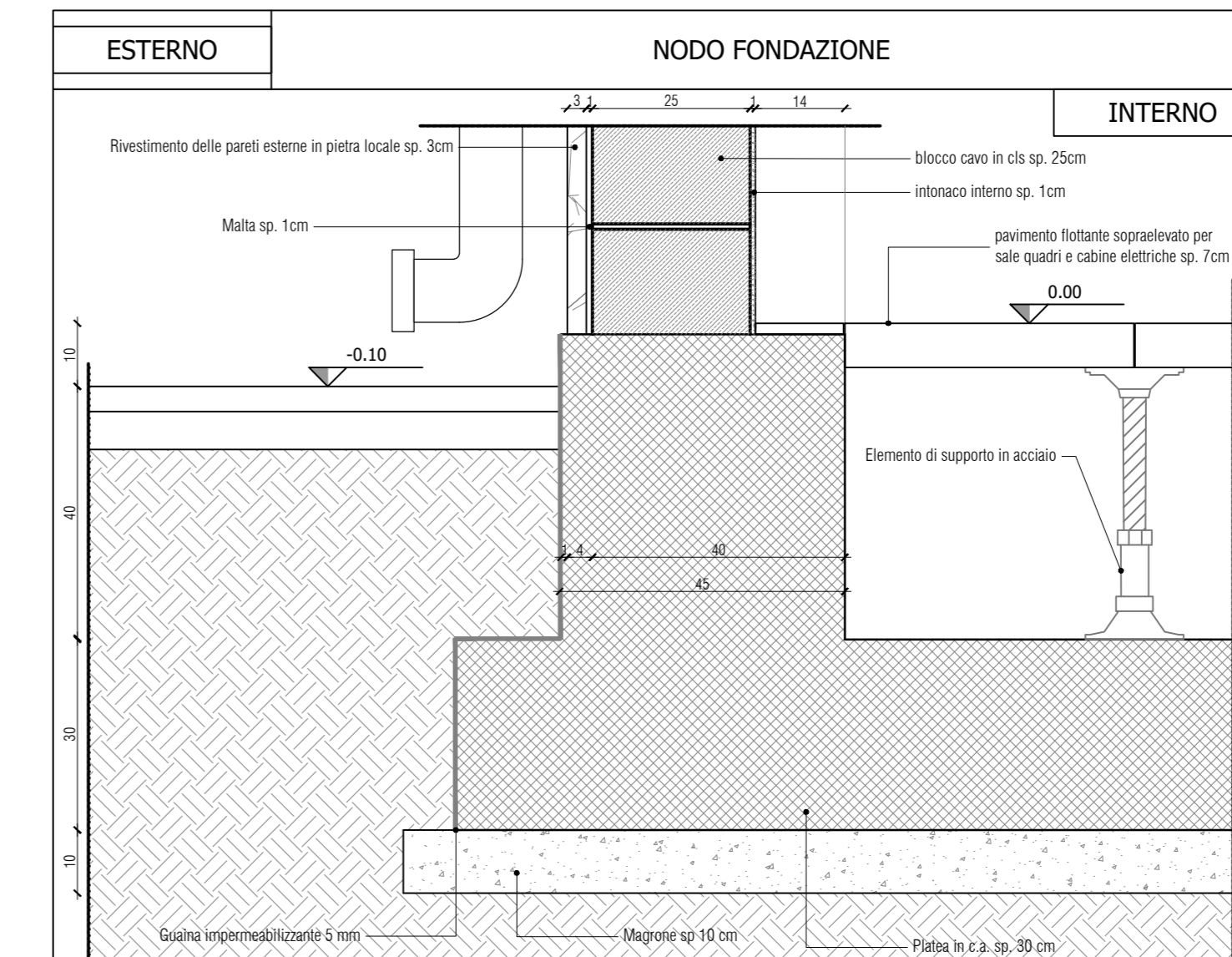
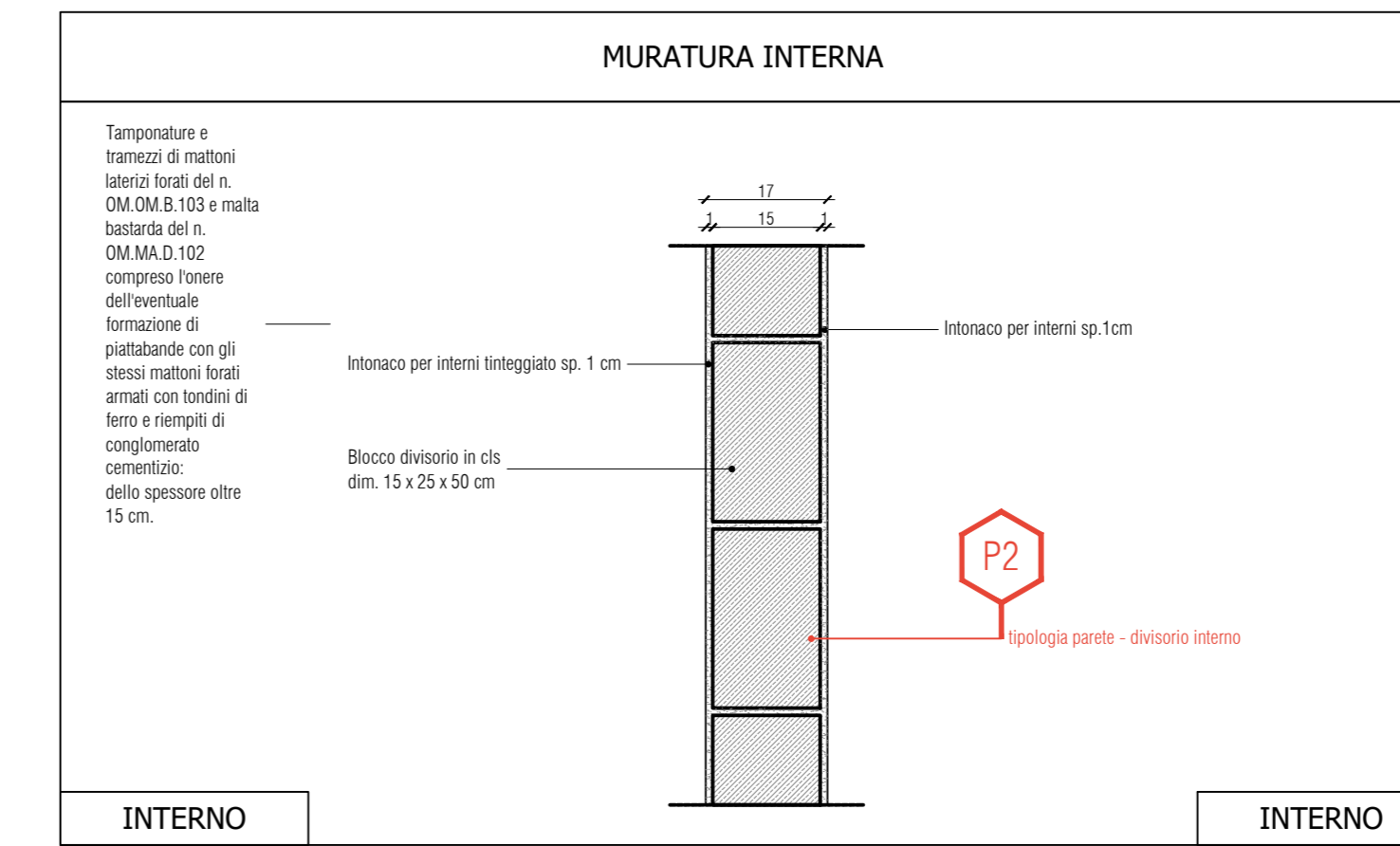
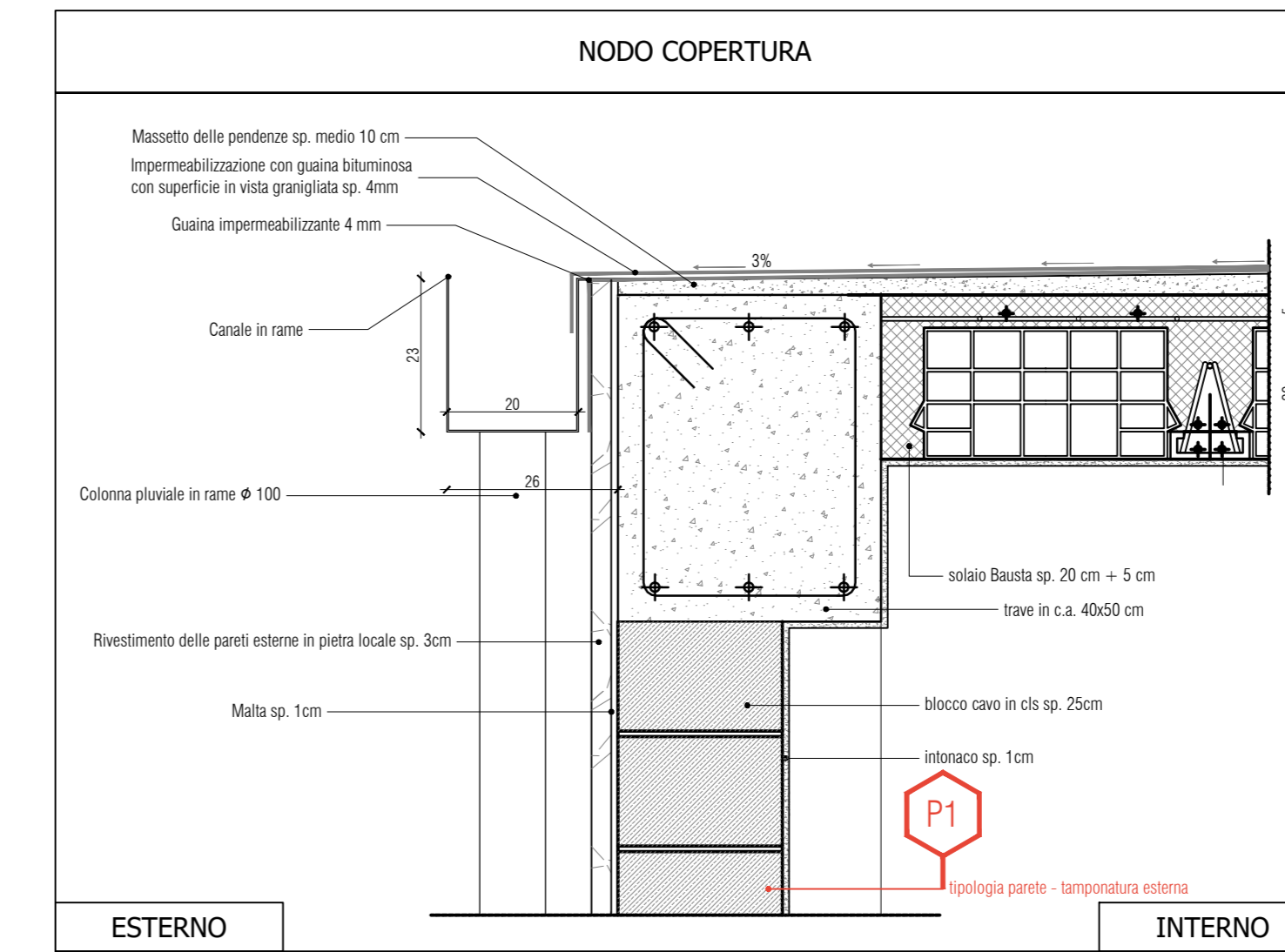
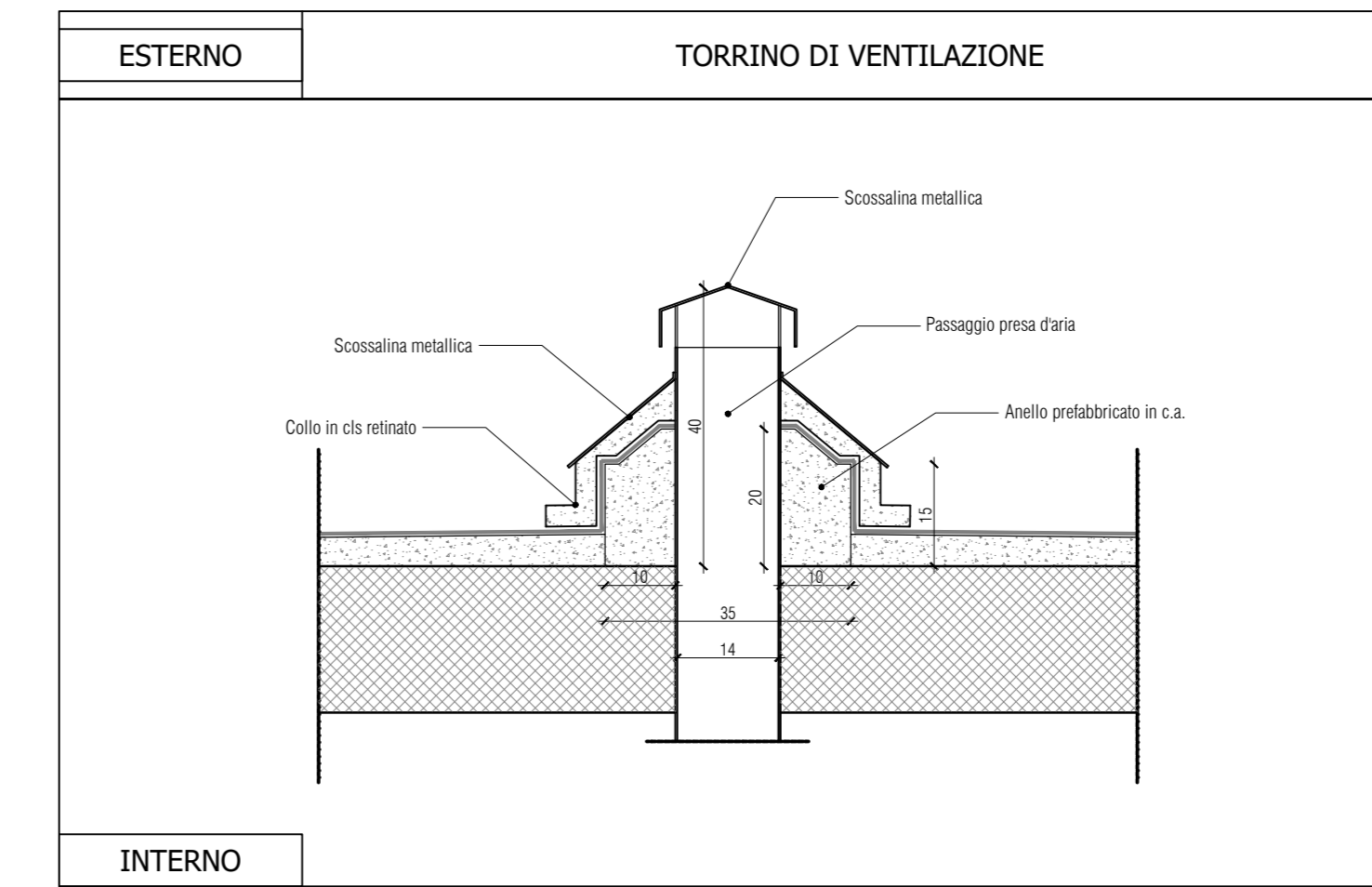
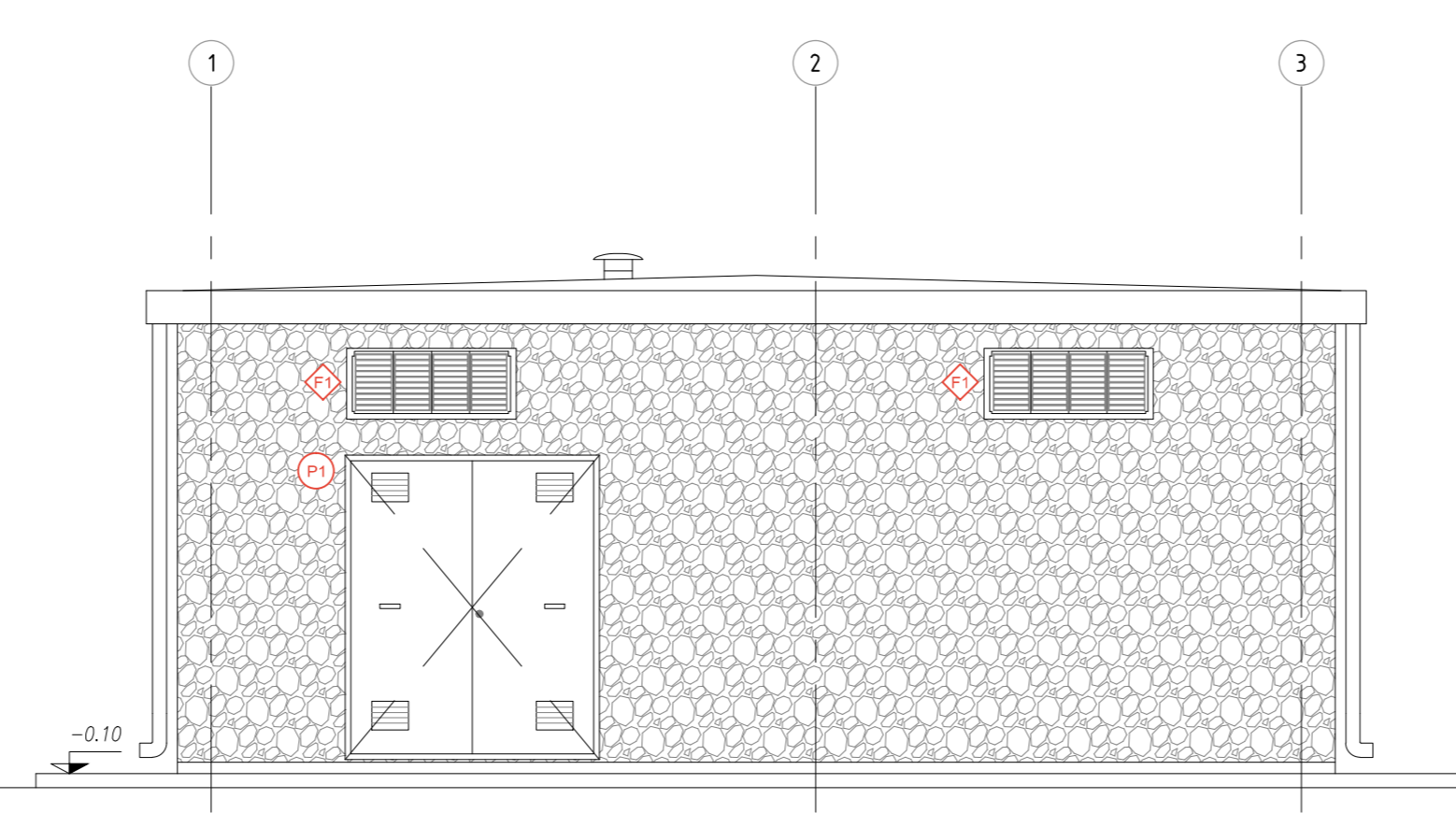
Prospetto 2
scala 1:50



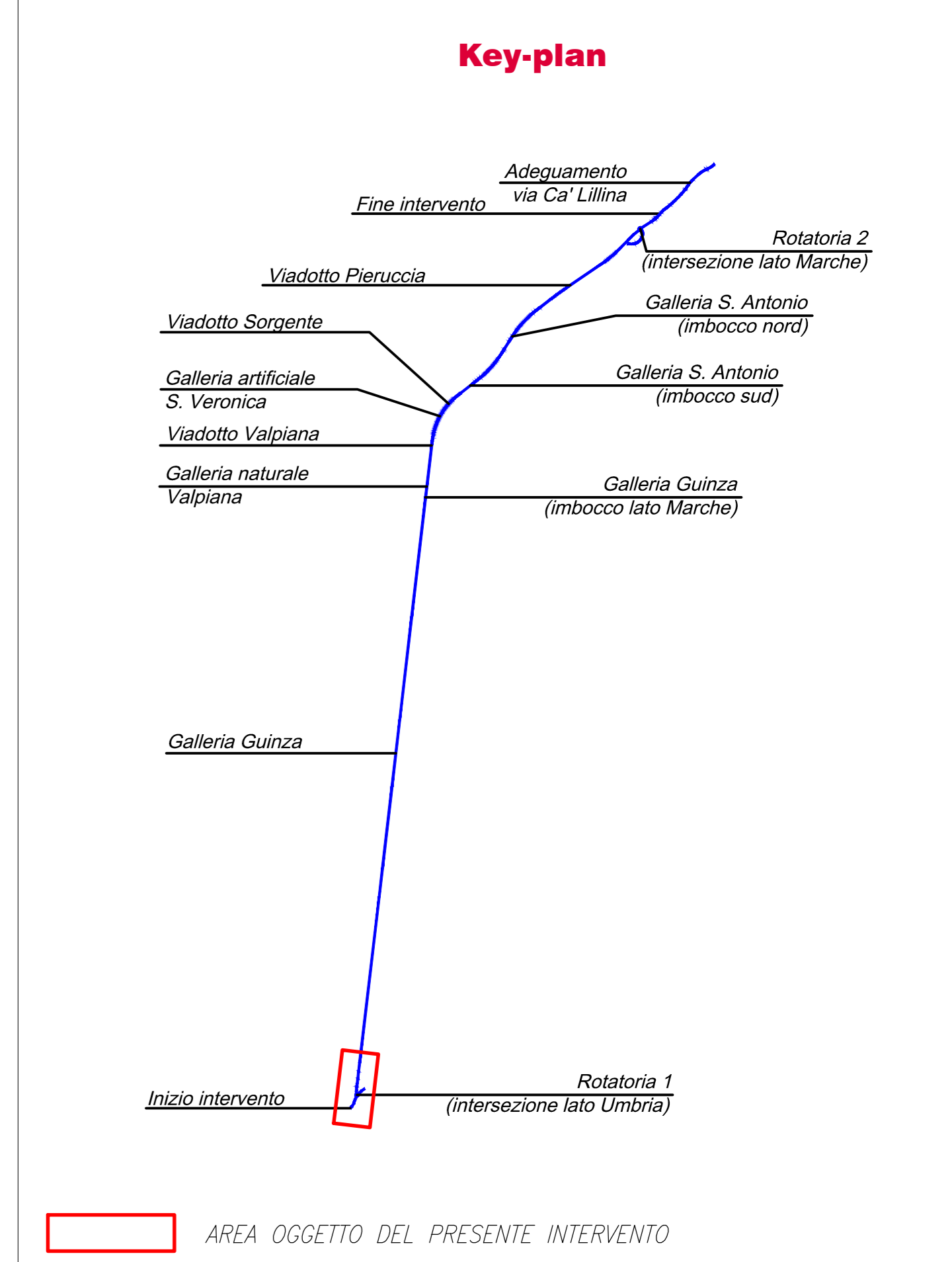
Prospetto 3
scala 1:50



Prospetto 4
scala 1:50



NOTA BENE
LA QUOTA ALTIMETRICA DI PROGETTO = 0.00 CORRISPONDE ALLA QUOTA + 583.35 m s.l.m.



Sanas
GRUPPO FS ITALIANE
Direzione Tecnica

ITINERARIO INTERNAZIONALE E78 S.G.C. GROSSETO - FANO
Tratto Selci Loma (E45) - S. Stefano di Gaio
Adeguamento a 2 corsie della Galleria della Guinza (lotto 2) e del tratto Guinza - Mercatello Ovest (lotto 3) 1° stralcio

PROGETTO ESECUTIVO cod. AN58

PROGETTAZIONE: MANDATARIA: MANDANTE:
RAGGRUPPAMENTO TEMPORANEO PROGETTISTI: **PRO ITER** **sinergo**

IL RESPONSABILE DELL'INTEGRAZIONE DELLE PRESTAZIONI SPECIALISTICHE:
Ing. Riccardo Formisani - Società Pro Inter Srl
Ordine Ingegneri Provincia di Milano n. 18245

OPERE D'ARTE MINORI:
Ing. Giulio Marini - Sinergo SpA
Ordine Ingegneri Provincia di Venezia n. 2087

IL GEOLOGO:
Dott. Simo Allevano Mezzanocioni - Società Pro Inter Srl
Albo Geol. Lombardia n. 4762

IL COORDINATORE PER LA SICUREZZA IN FASE DI PROGETTAZIONE:
Ing. Massimo Mengoli - Società Pro Inter Srl
Ordine Ingegneri Provincia di Varese n. 7027

VEDI: IL RESP. DEL PROCEDIMENTO:
Dott. Ing. Vincenzo Galvani

PROTOCOLLO: DATA:

07 - OPERE D'ARTE MINORI
07.12 - EDIFICI IMPIANTI
07.12.01 - FA.01 - GALLERIA GUINZA - LATO UMBRIA
Pianta, prospetto e sezioni

PROGETTO	UV. PROJ.	N. PROJ.	NOME FILE	REVISIONE	SCALA
L0702M	E	2101	T07FA01STR0101.pdf	A	vari
D					
C					
B					
A	EMMISSIONE	FEBBRAIO 2023	BALSAMO	MURATO	MURATO
REV.	DESCRIZIONE	DATA	REDATTO	VERIFICATO	APPROVATO