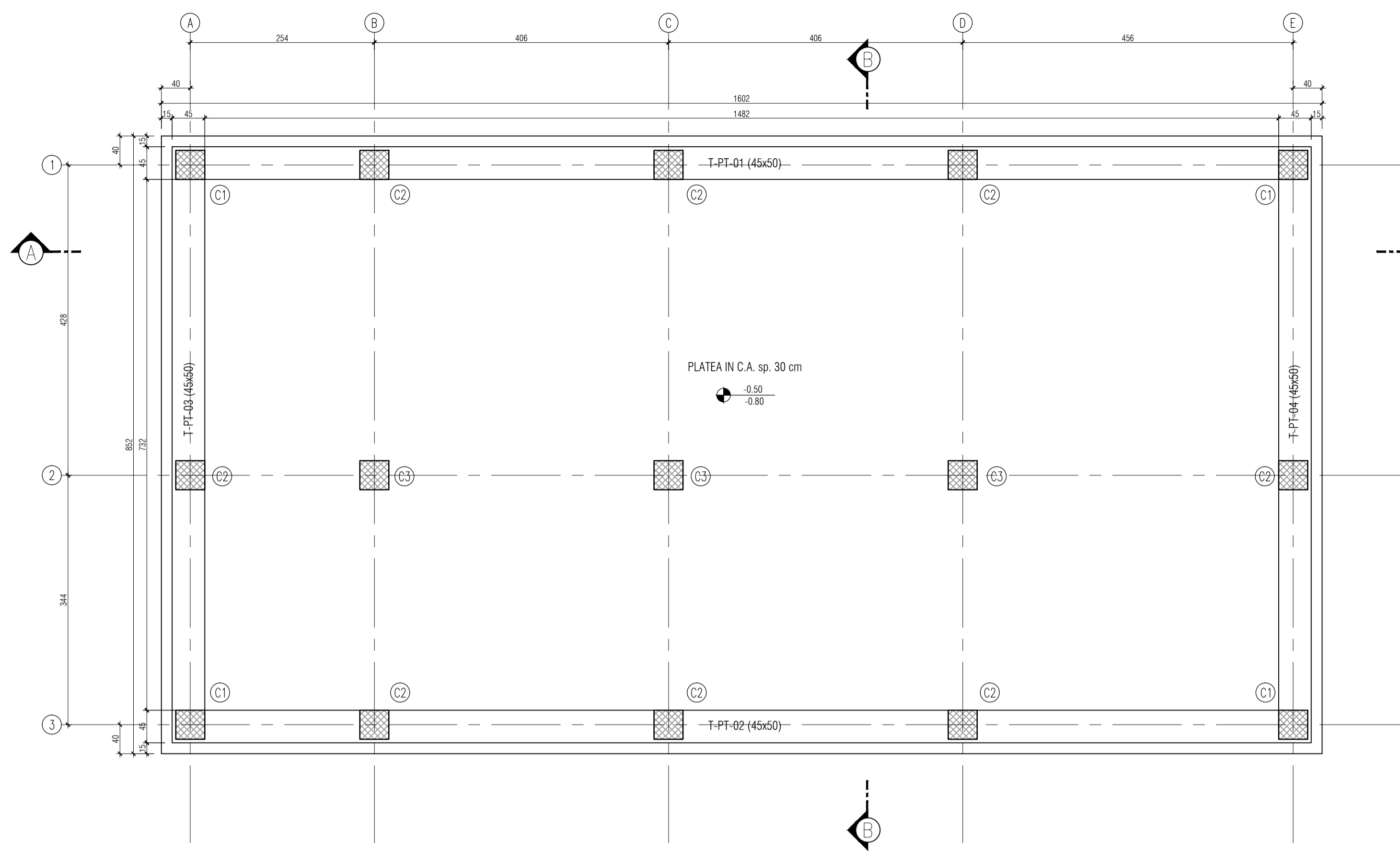
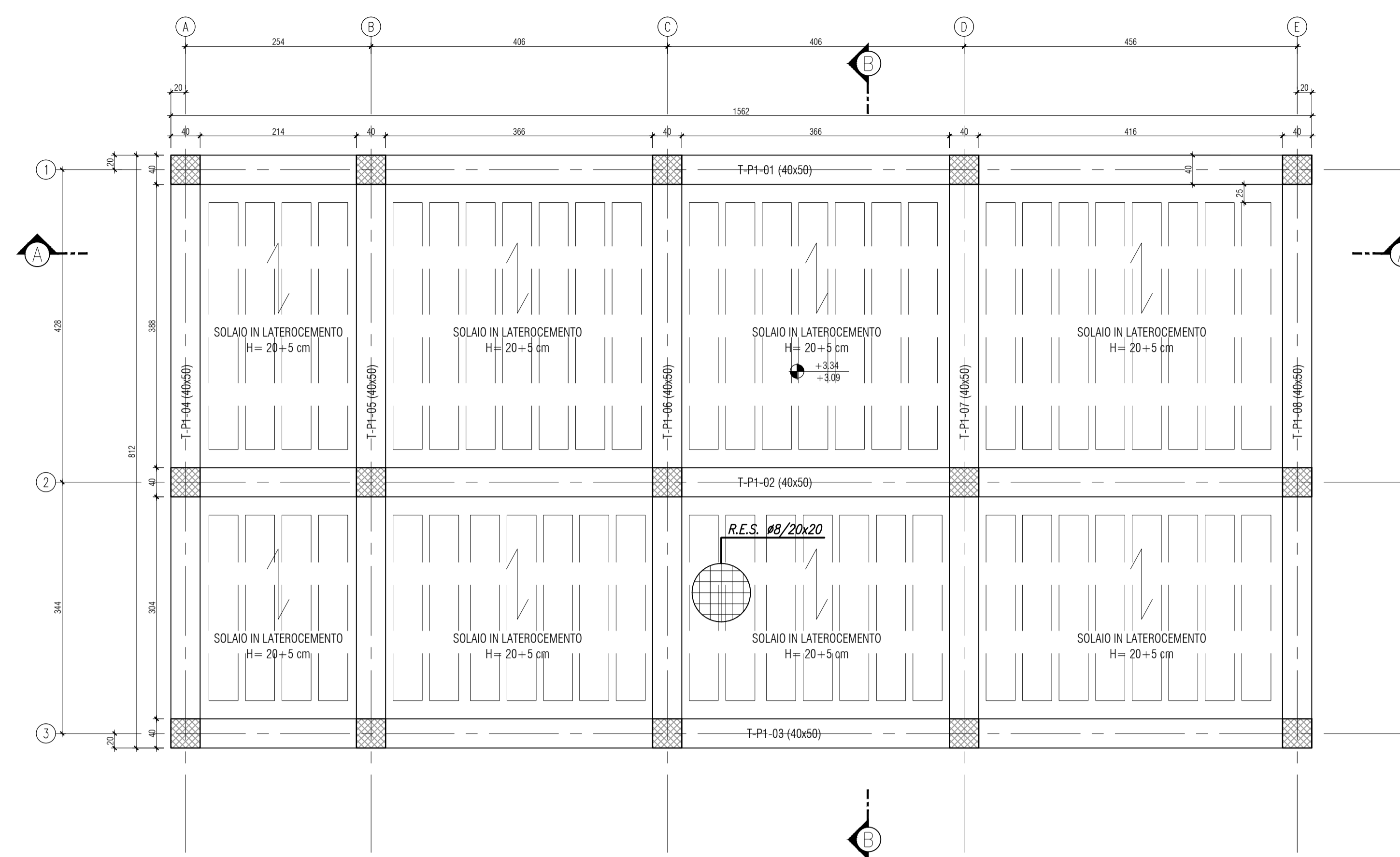


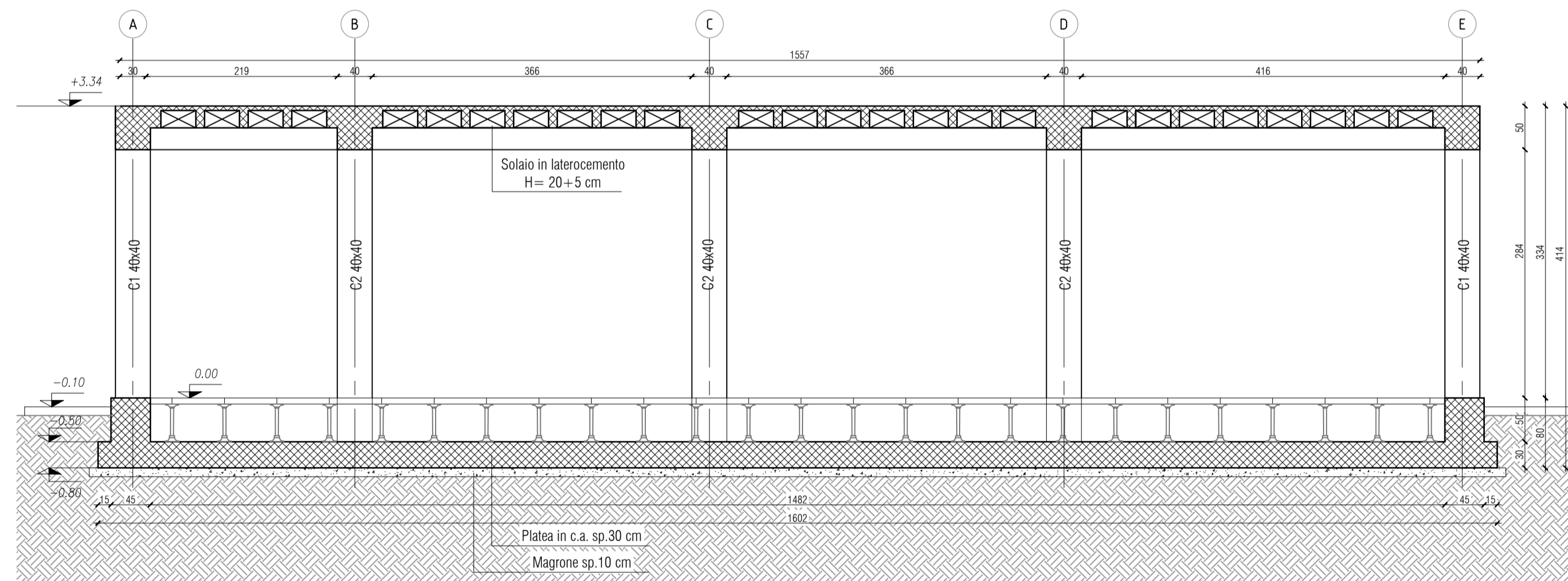
Pianta fondazione
scala 1:50



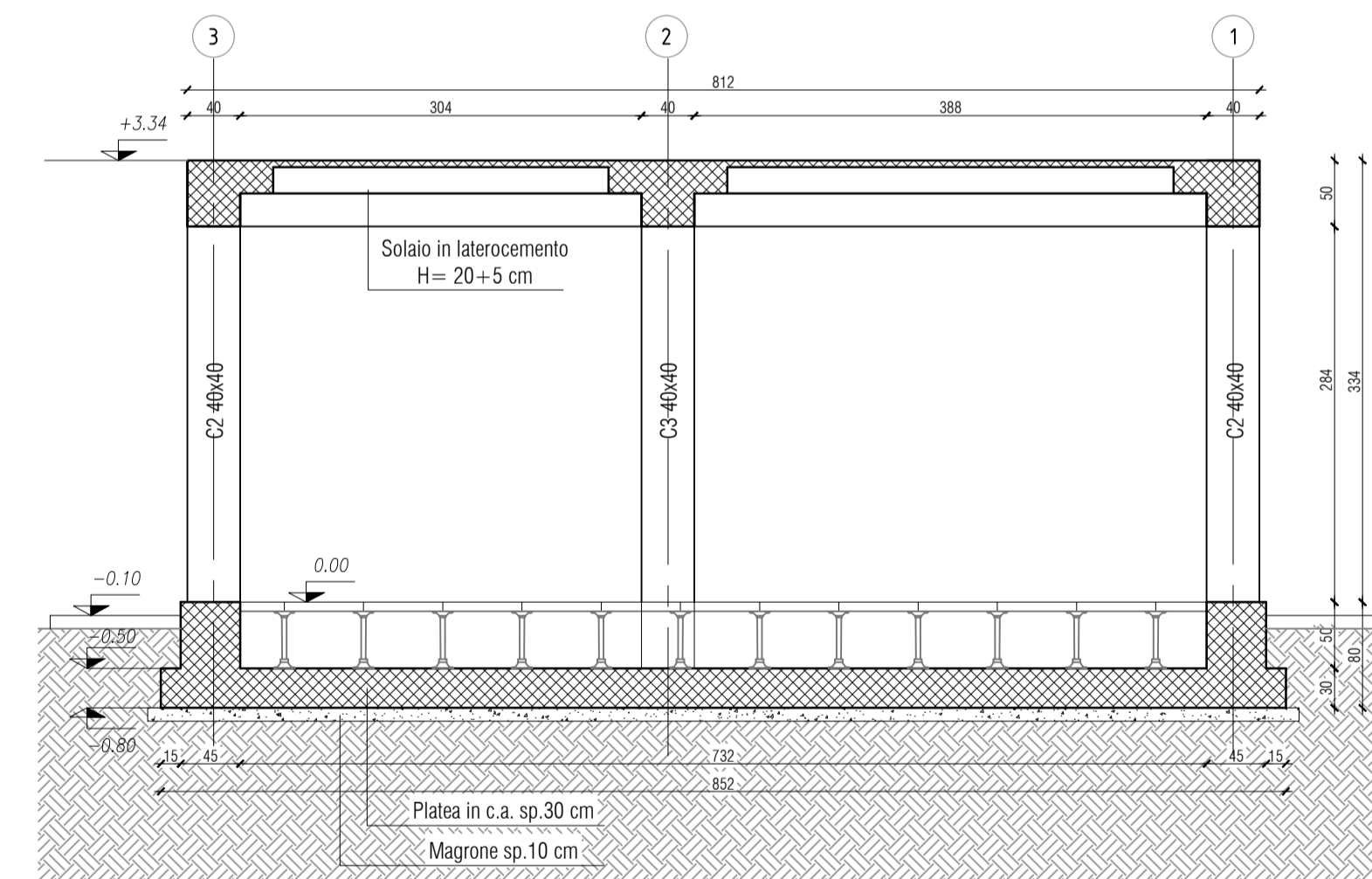
Pianta copertura
scala 1:50



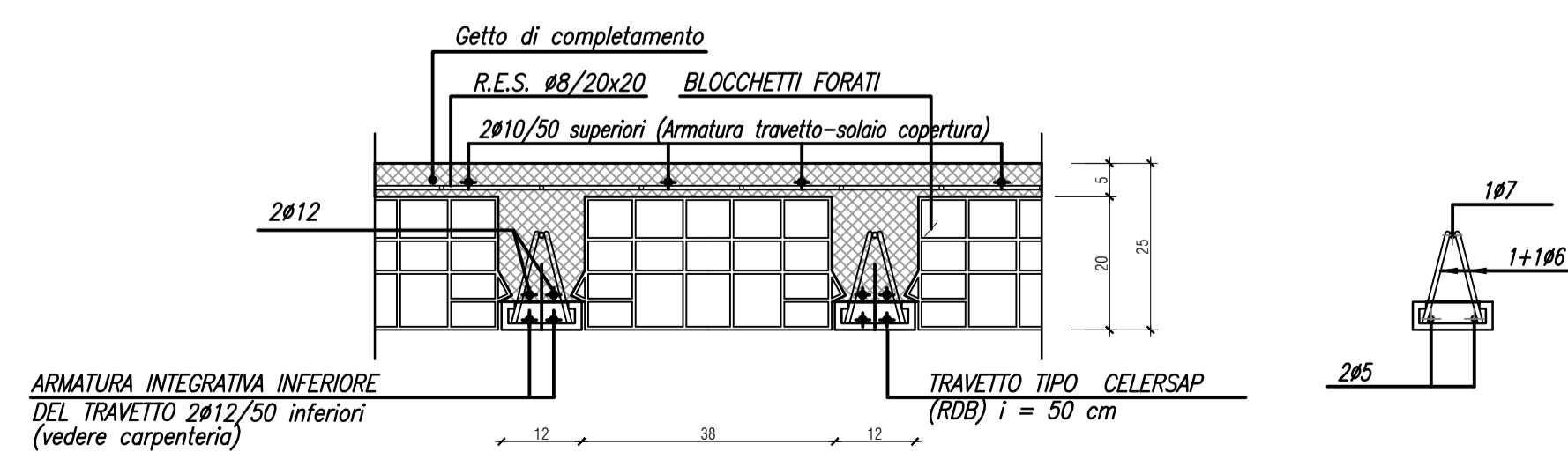
Sezione A-A
scala 1:50



Sezione B-B
scala 1:50



Sezione solaio
scala 1:10





Direzione Tecnica

ITINERARIO INTERNAZIONALE E78 S.G.C. GROSSETO – FANO
Tratto Selci Lama (E45) – S. Stefano di Gaia
Adeguamento a 2 corsie della Galleria della Guinza (lotto 2)
e del tratto Guinza – Mercatello Ovest (lotto 3)
1° stralcio

PROGETTO ESECUTIVO

cod. AN58

PROGETTAZIONE:
RAGGRUPPAMENTO
TEMPORANEO PROGETTISTI

MANDATARIA:
PRO ITER

MANDANTI:
sinergo

IL RESPONSABILE DELL'INTEGRAZIONE DELLE PRESTAZIONI SPECIALISTICHE:
Ing. Riccardo Formigli – Società Pro Iter Srl
Ordine Ingegneri Provincia di Milano n. 18045

OPERE D'ARTE MINORI:
Ing. Stefano Muffato – Sinergo SpA
Ordine Ingegneri Provincia di Venezia n. 2087

IL GEOLOGO:
Dott. Geol. Massimo Mazzaccola – Società Pro Iter Srl
Albo Geol. Lombardia n. A762

INGEGNERI DELLA PROVA:
DOTTING. FORNORI RICCARDO
Settore: Edilizia e strutture
N. Imp. n. 1
N. A. 18045
MILANO 10



IL COORDINATORE PER LA SICUREZZA IN FASE DI PROGETTAZIONE:
Ing. Massimo Margoli – Società Pro Iter Srl
Ordine Ingegneri Provincia di Varese n. 1507

VISTO: IL RESP. DEL PROCEDIMENTO:
Dott. Ing. Vincenzo Gallone

PROTOCOLLO: _____ DATA: _____

07 - OPERE D'ARTE MINORI
07.12 - EDIFICI IMPIANTI
07.12.02 - FA.02 - GALLERIA GUINZA - LATO MARCHE
Carpenteria

CODICE PROGETTO		NOME FILE		REVISIONE	SCALA
PROGETTO	LIV. PROJ.	IL PROJ.	T00FA02STRCP01.pdf		
L0702M	E	2101	CODICE ELAB: T00FA02STRCP01	A	1:50
D					
C					
B					
A	EMISSIONE		FEBBRAIO 2023	BALSAMO	MUFFATO
REV.	DESCRIZIONE		DATA	REDATTO	VERIFICATO
					APPROVATO