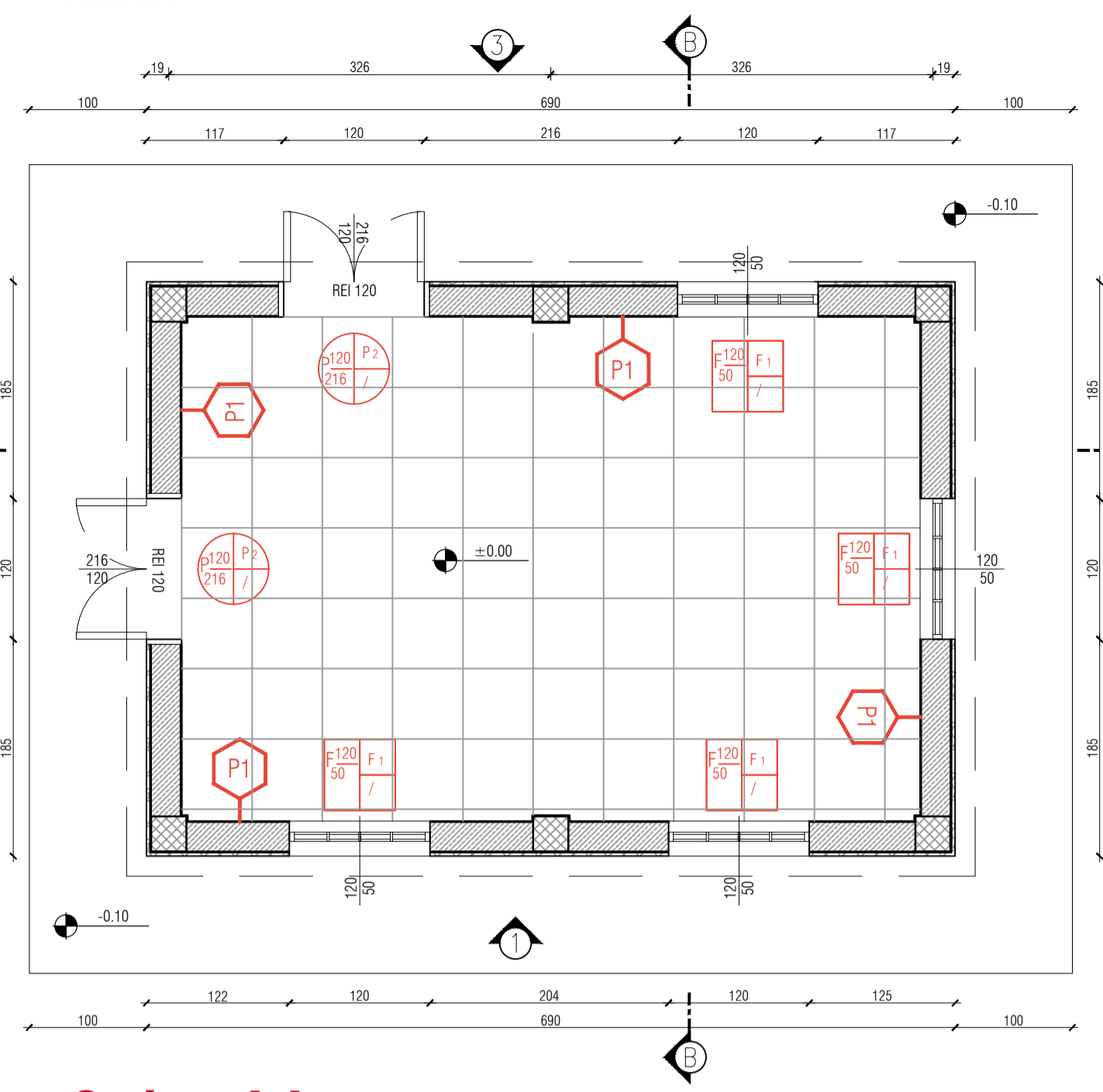


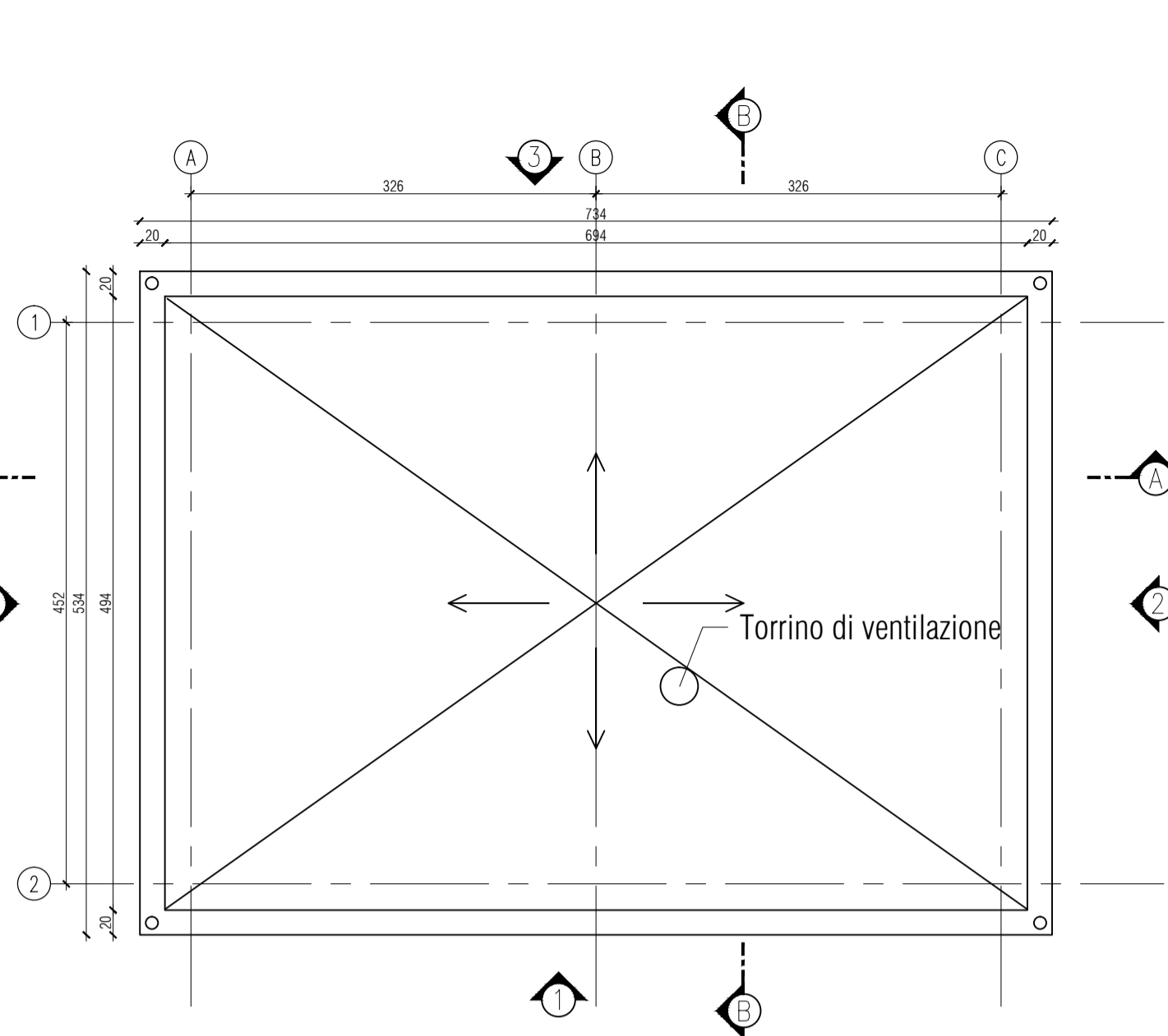
**Pianta piano terra**

scala 1:50



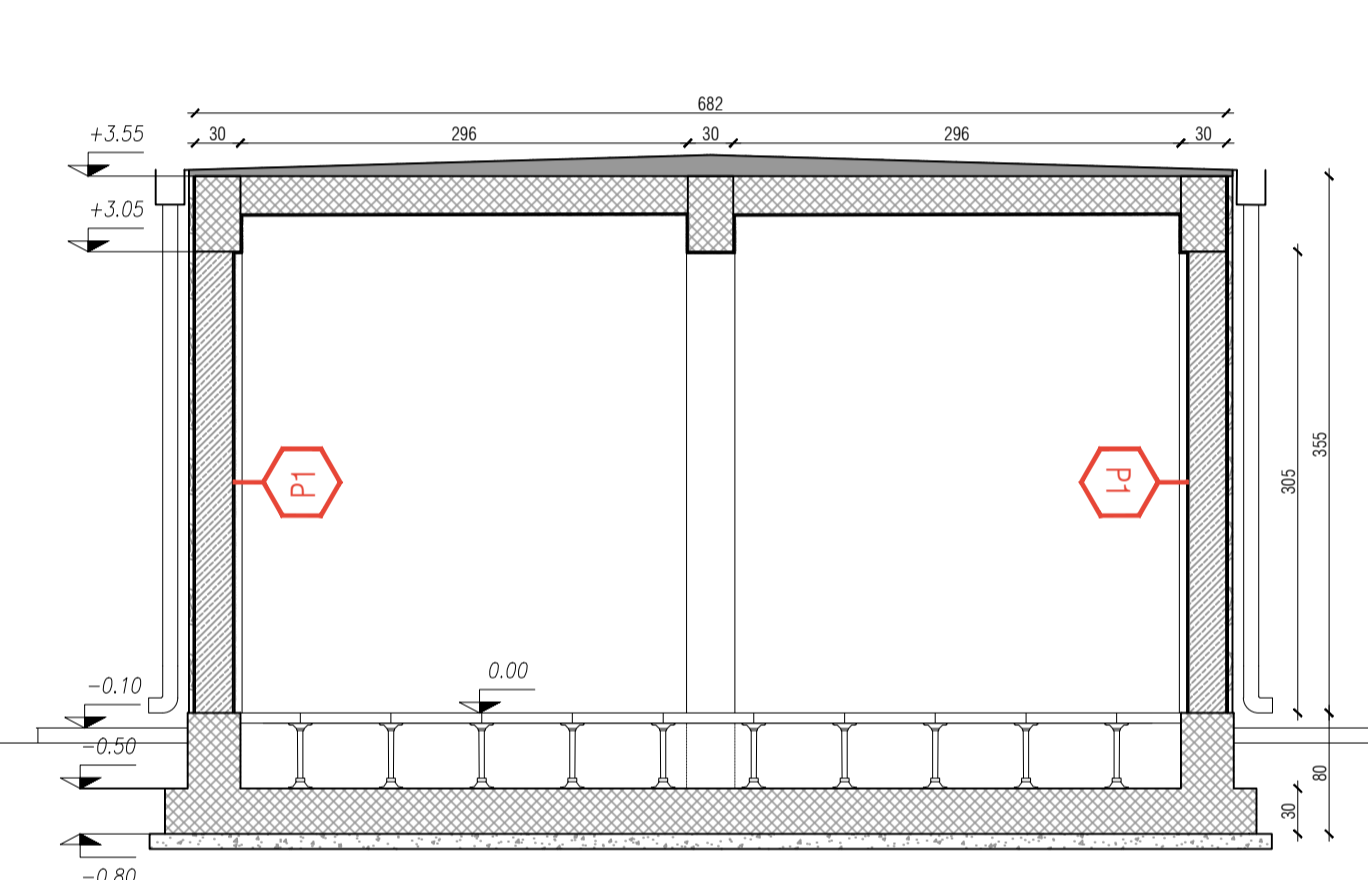
**Pianta copertura**

scala 1:50



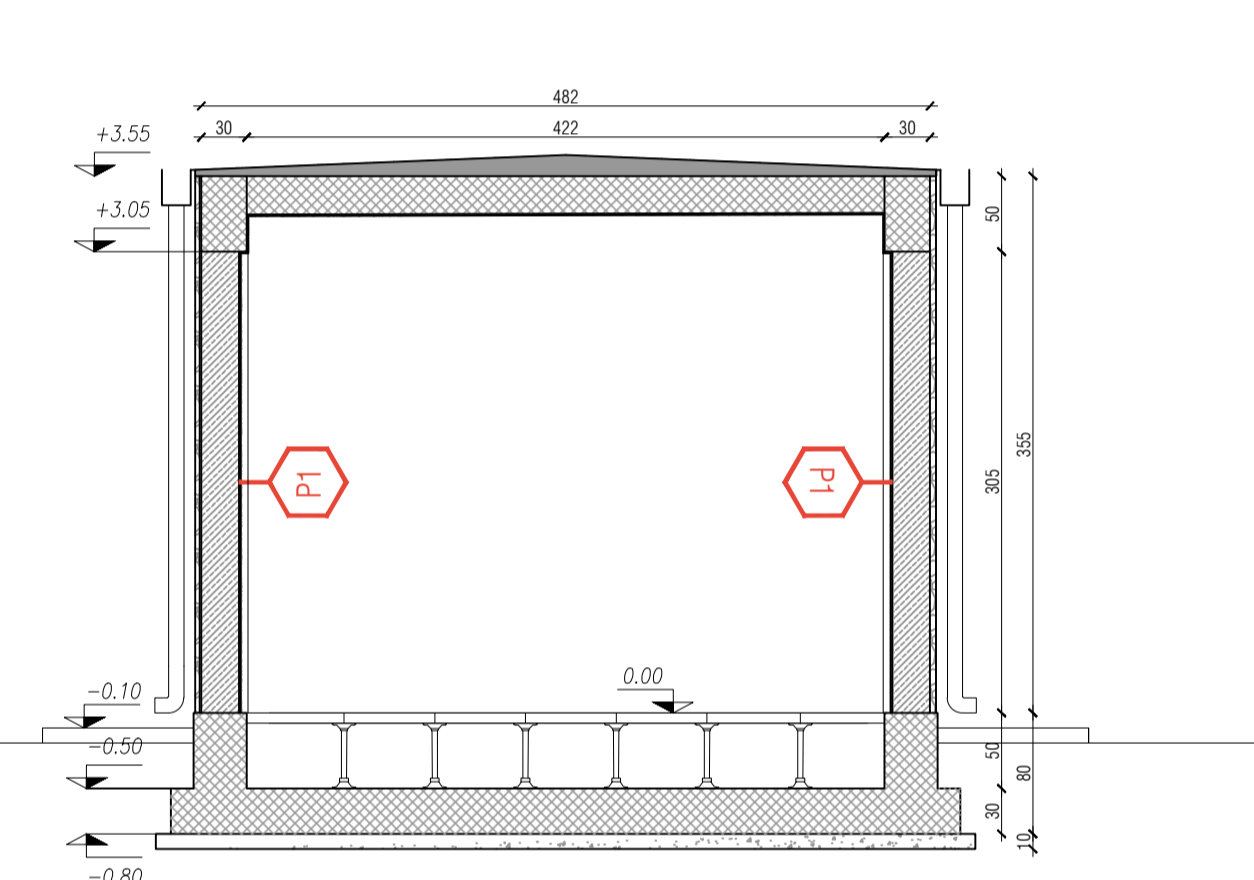
**Sezione A-A**

scala 1:50



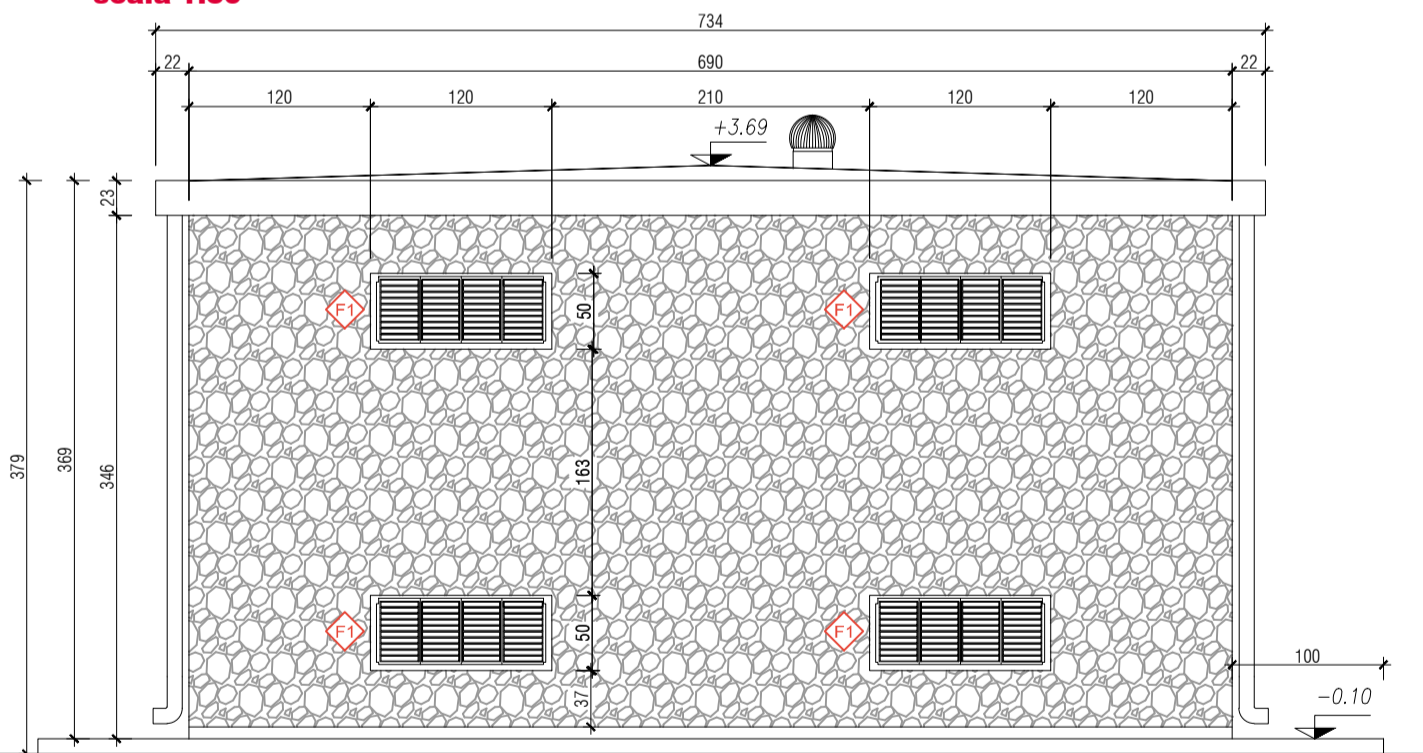
**Sezione B-B**

scala 1:50



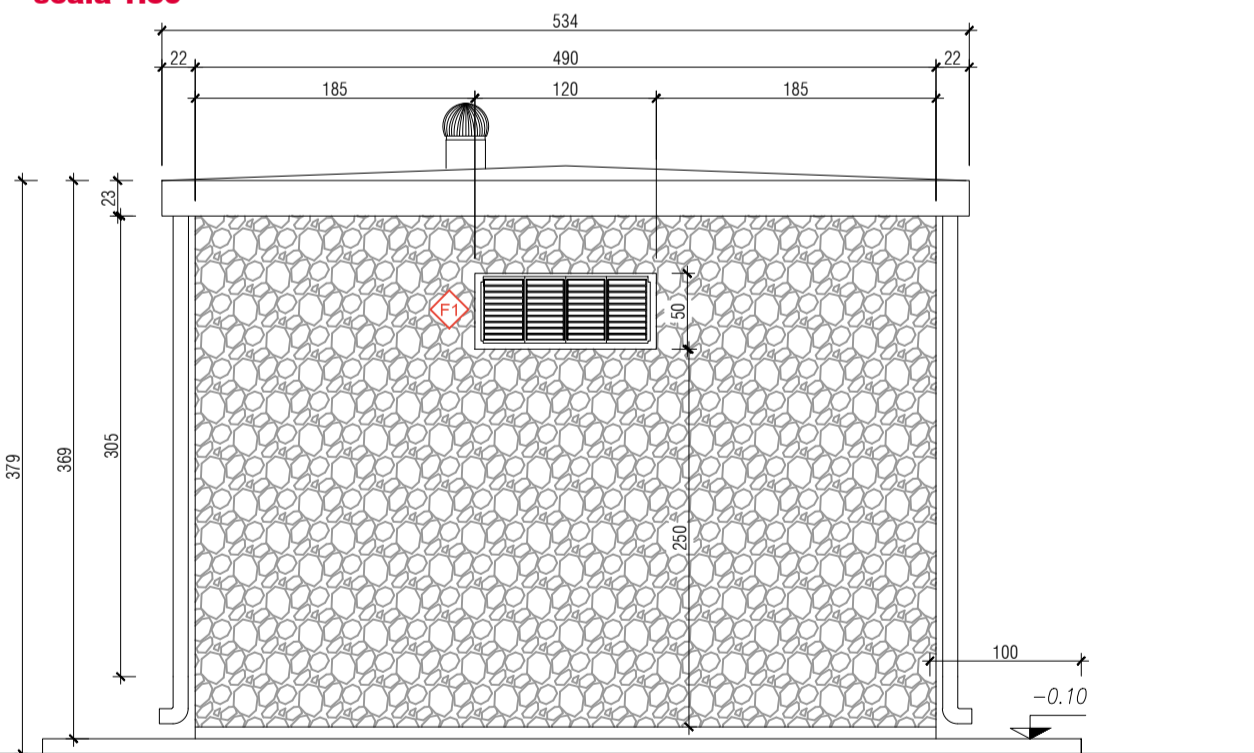
**Prospetto 1**

scala 1:50



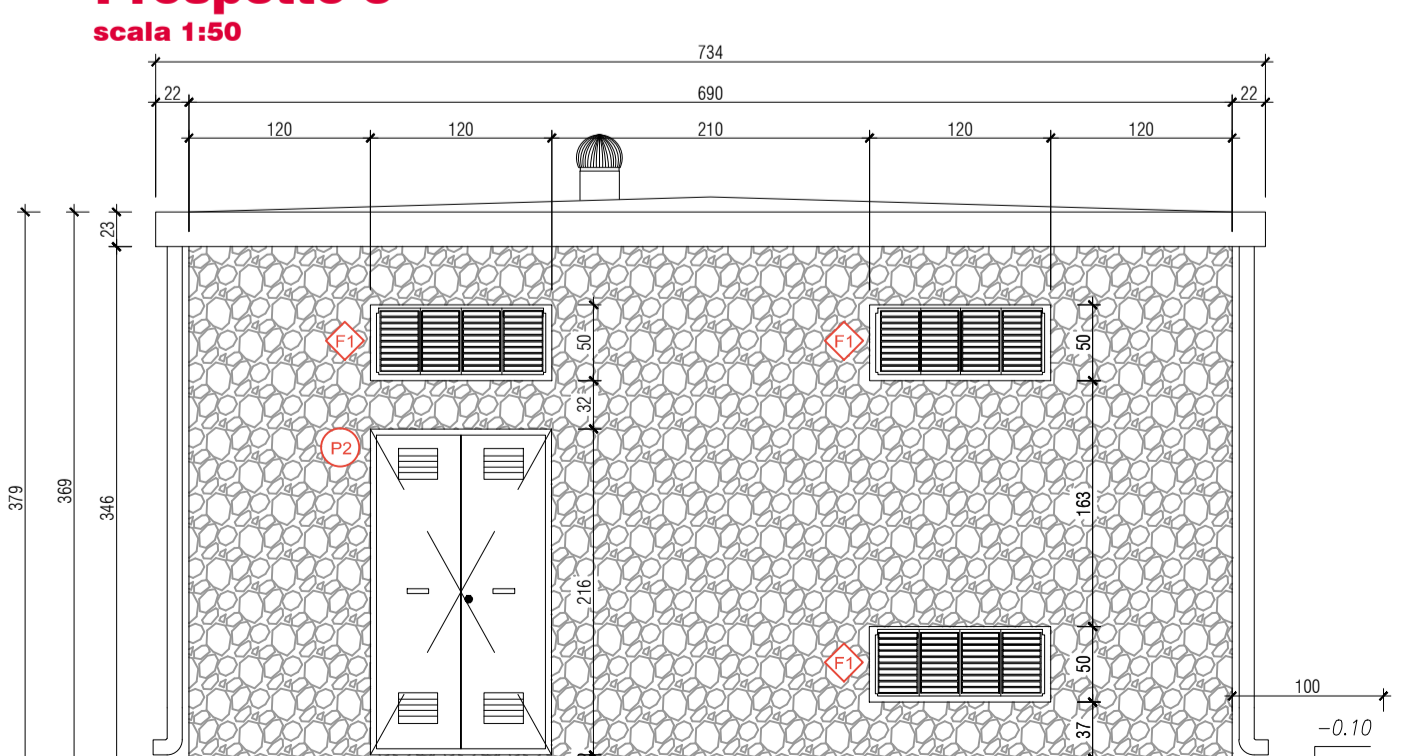
**Prospetto 2**

scala 1:50



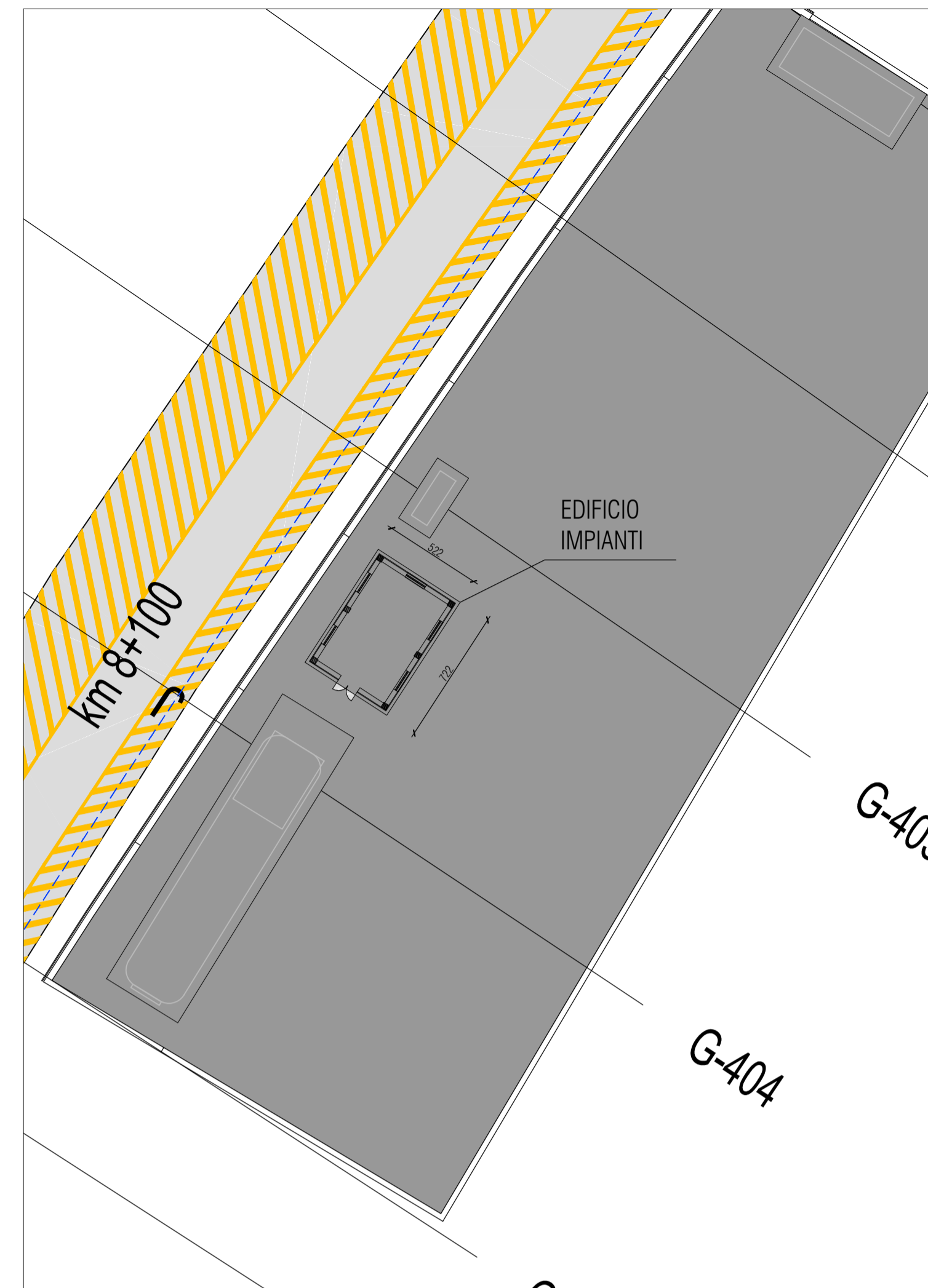
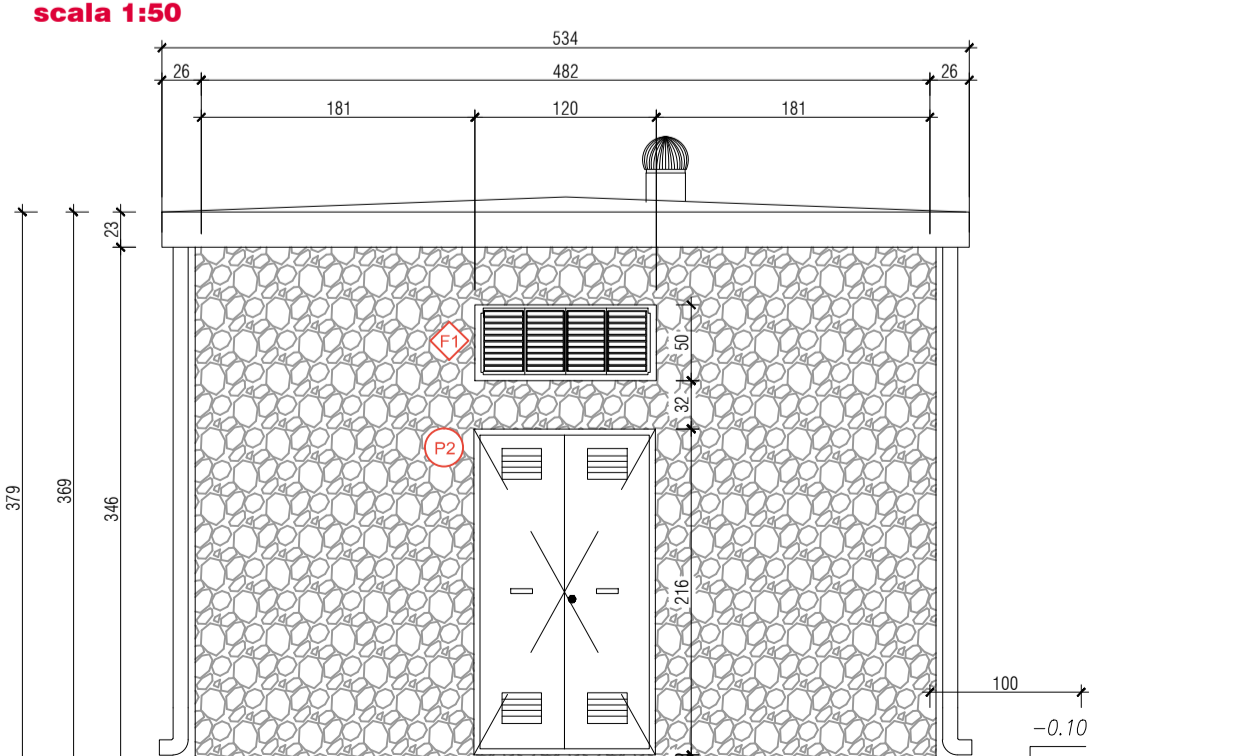
**Prospetto 3**

scala 1:50

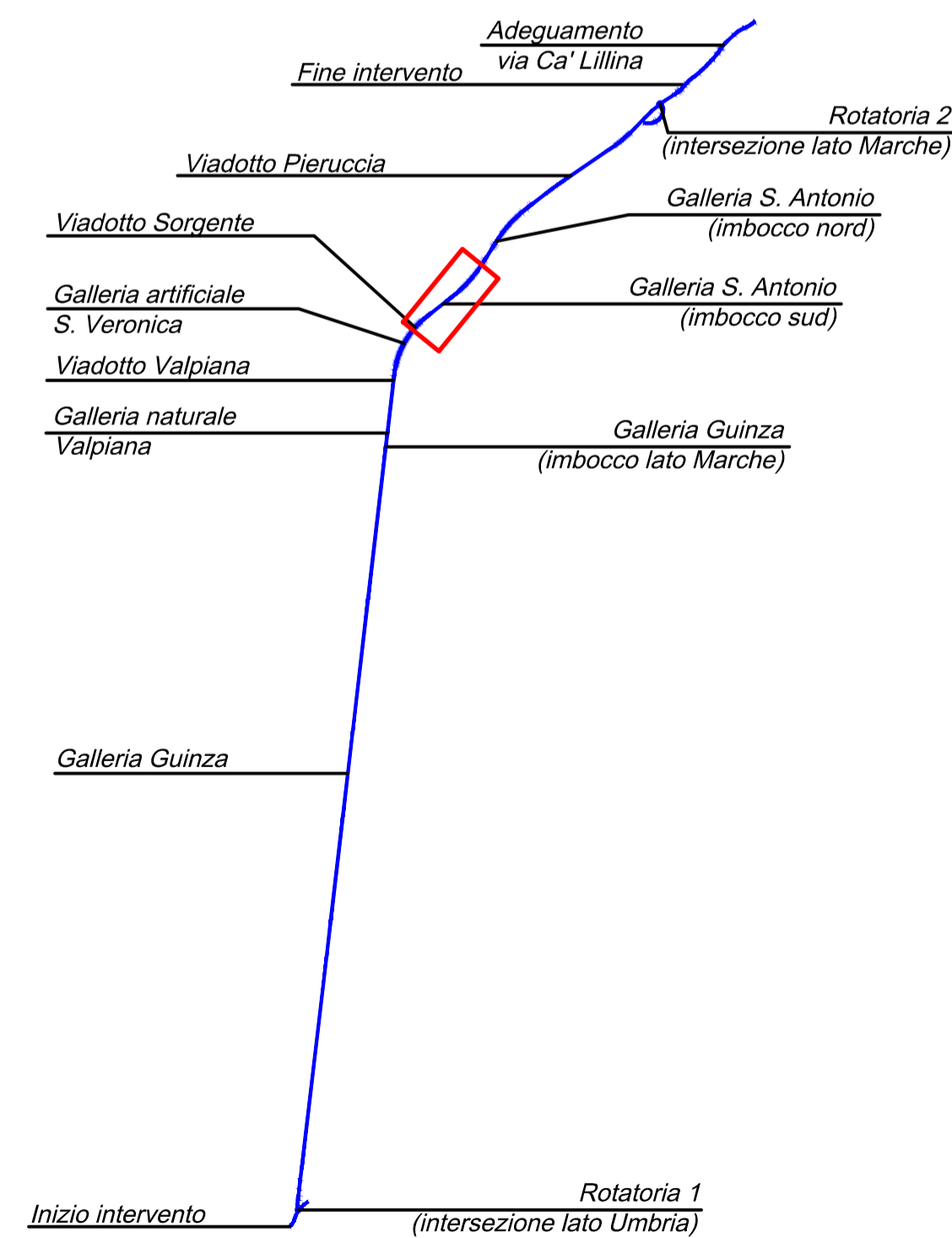


**Prospetto 4**

scala 1:50



**Key-plan**



AREA OGGETTO DEL PRESENTE INTERVENTO



Direzione Tecnica

ITINERARIO INTERNAZIONALE E78 S.G.C. GROSSETO – FANO  
Tratto Selci Lama (E45) – S. Stefano di Gaifa  
Adeguamento a 2 corsie della Galleria della Guinza (lotto 2)  
e del tratto Guinza – Mercatello Ovest (lotto 3)  
1° stralcio

PROGETTO ESECUTIVO

cod. AN58

PROGETTAZIONE:  
RAGGRUPPAMENTO  
TEMPORANEO PROGETTISTI

MANDATARIA:

MANDANTI:



IL RESPONSABILE DELL'INTEGRAZIONE DELLE PRESTAZIONI  
SPECIALISTICHE:  
Dott. Geol. Massimo Mazzaccola - Società Pro Inter Srl  
Ordine Ingegneri Provincia di Milano n. 18045

OPERE D'ARTE MINORI:  
Ing. Stefano Muffato - Sinergo SpA  
Ordine Ingegneri Provincia di Venezia n. 2087

IL GEOLOGO:  
Dott. Geol. Massimo Mazzaccola - Società Pro Inter Srl  
Albo Geol. Lombardia n. A762

IL COORDINATORE PER LA SICUREZZA IN FASE DI PROGETTAZIONE:  
Dott. Ing. Vincenzo Gallone

VISTO: IL RESP. DEL PROCEDIMENTO:  
Dott. Ing. Vincenzo Gallone

PROTOCOLLO: DATA:



07 - OPERE D'ARTE MINORI  
07.12 - EDIFICI IMPIANTI  
07.12.03 - FA.03 - GALLERIA S. ANTONIO  
Pianta, prospetto e sezioni

CODICE PROGETTO		NOME FILE		REVISIONE	SCALA
PROGETTO	LIV. PROJ.	IL PROJ.	T00FA03STRD101.pdf		varie
L0702M E 2101		CODICE ELAB. T00FA03STRD101		A	
D					
C					
B					
A	EMISSIONE	FEBBRAIO 2023	BALSAMO	MUFFATO	MUFFATO
REV.	DESCRIZIONE	DATA	REDATTO	VERIFICATO	APPROVATO