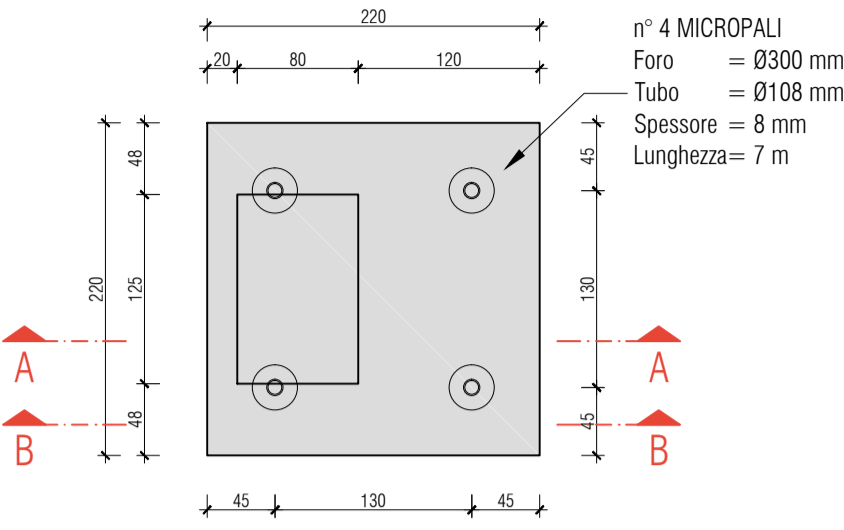
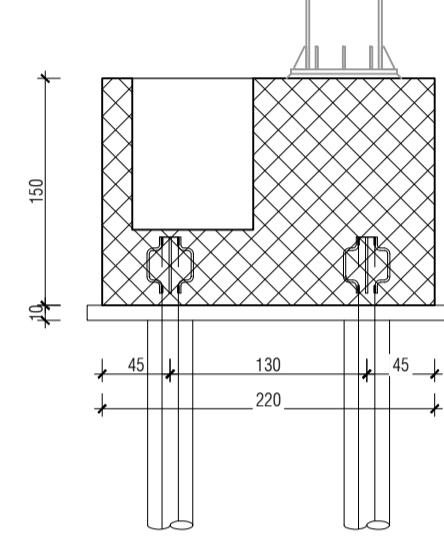


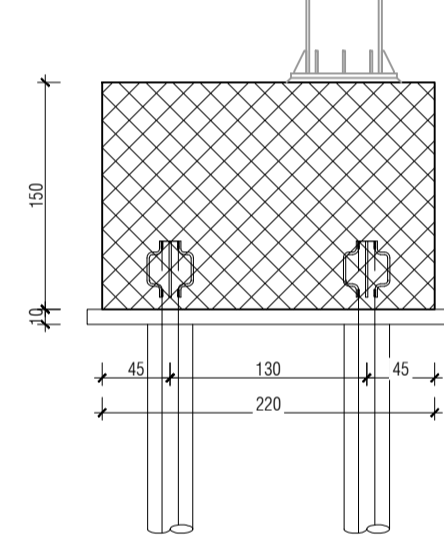
Pianta plinto tipo 1
scala 1:50



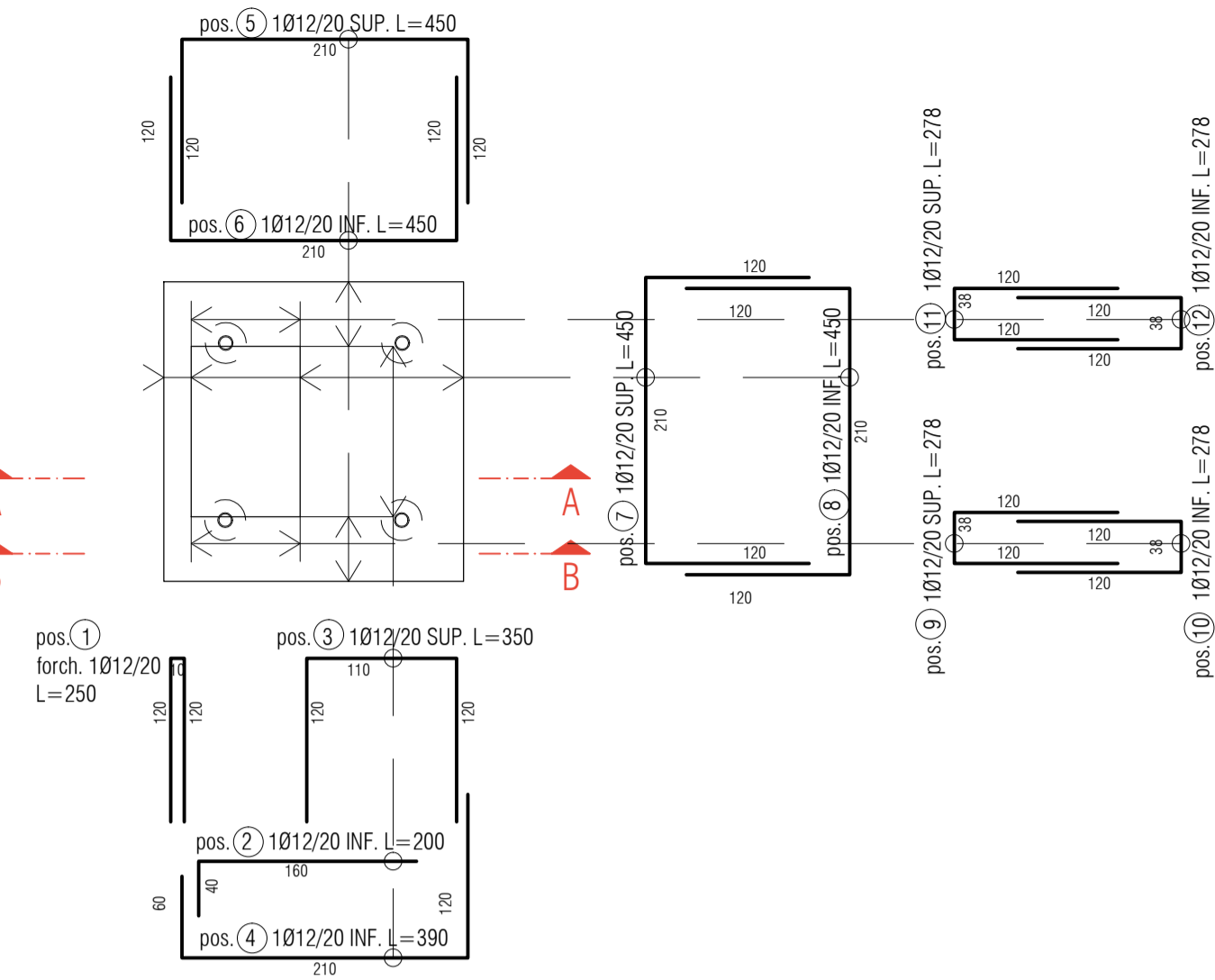
Sezione A-A
scala 1:50



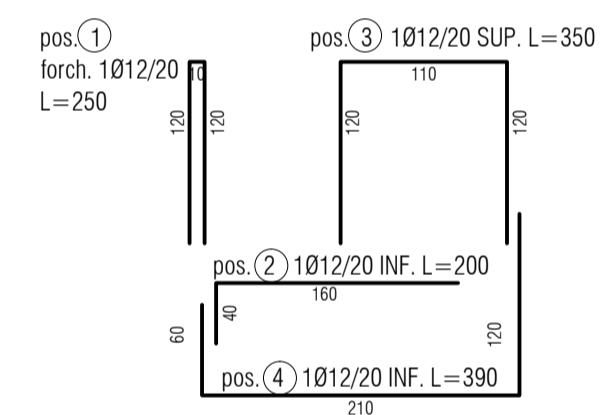
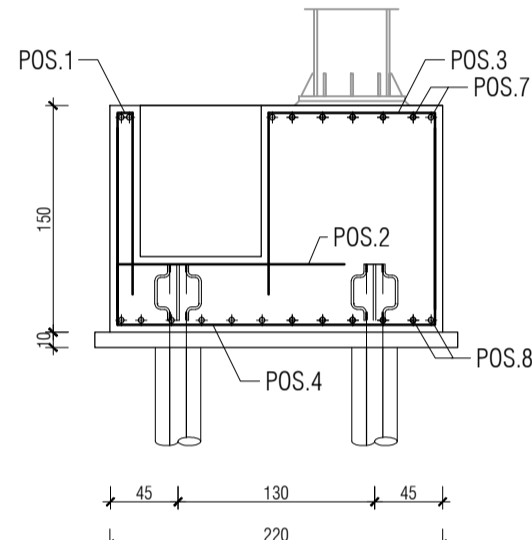
Sezione B-B
scala 1:50



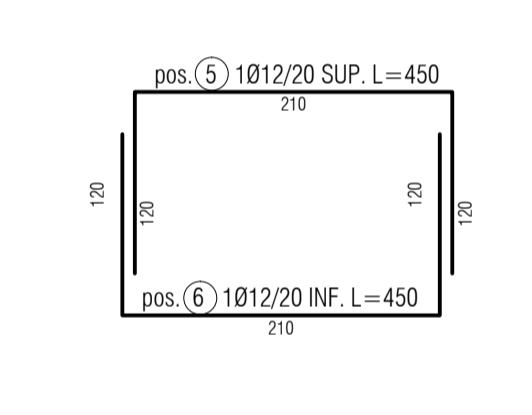
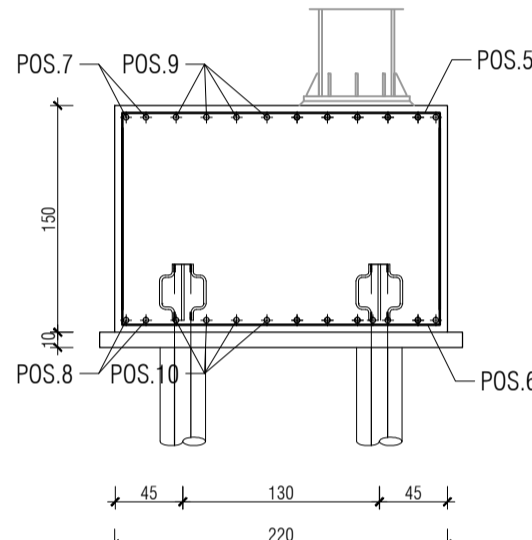
Pianta plinto tipo 1 - Armatura
scala 1:50



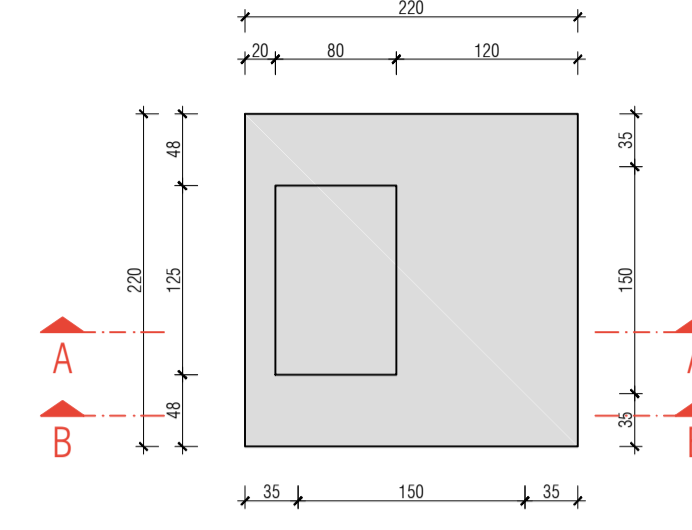
Sezione A-A - Armatura
scala 1:50



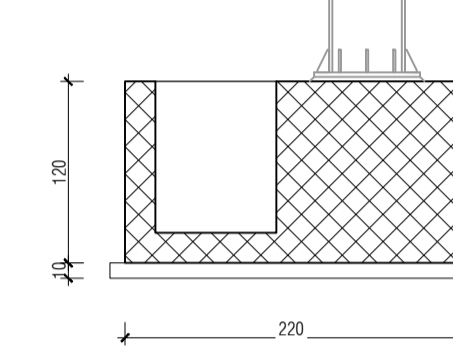
Sezione B-B - Armatura
scala 1:50



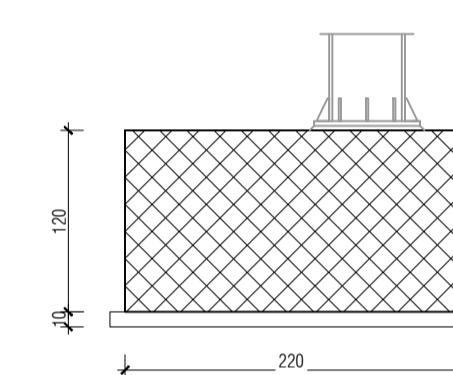
Pianta plinto tipo 2
scala 1:50



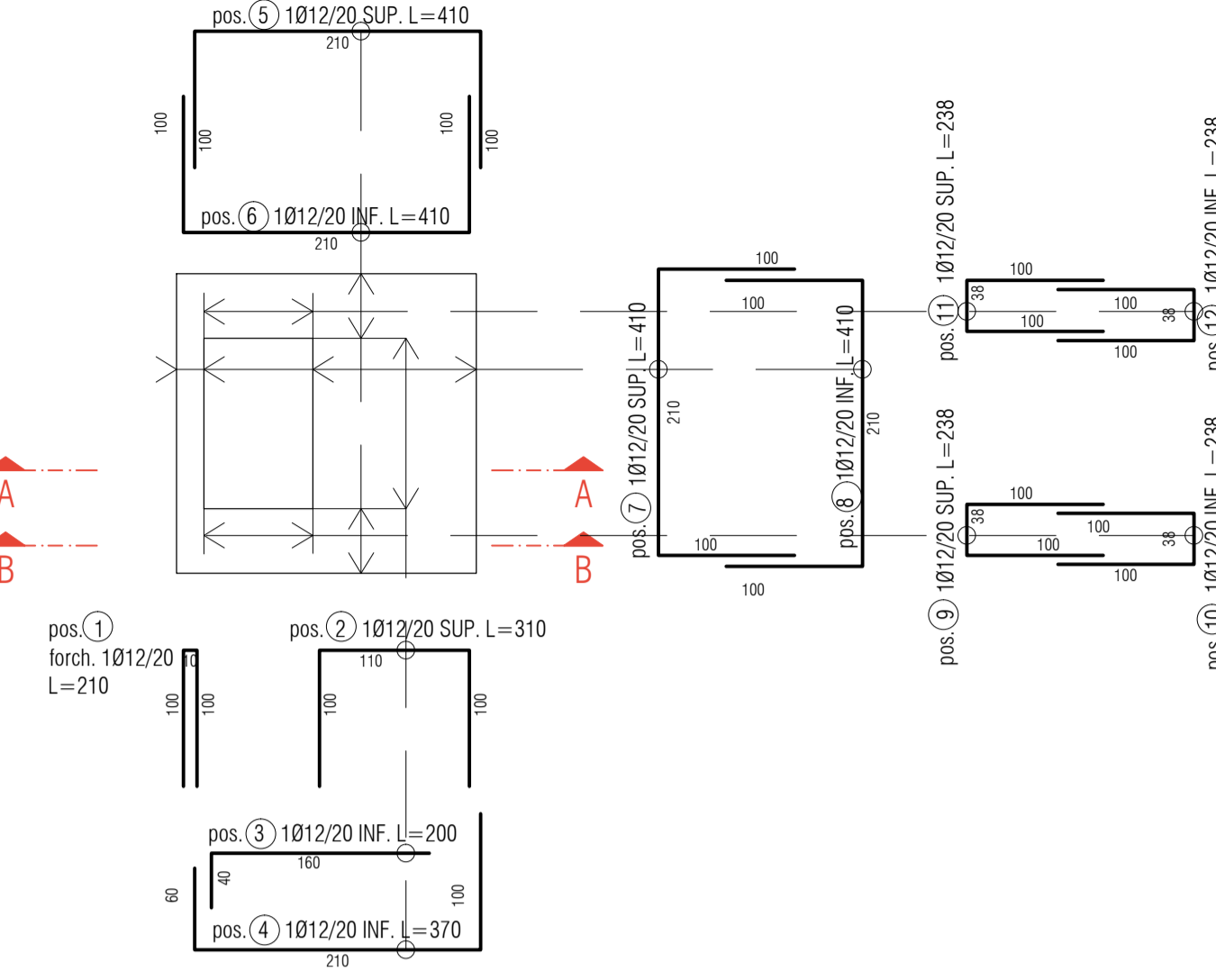
Sezione A-A
scala 1:50



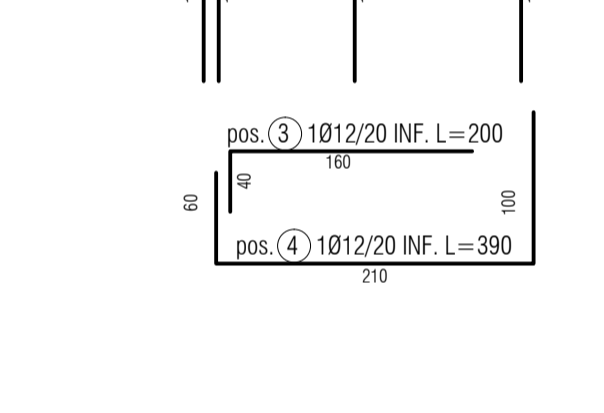
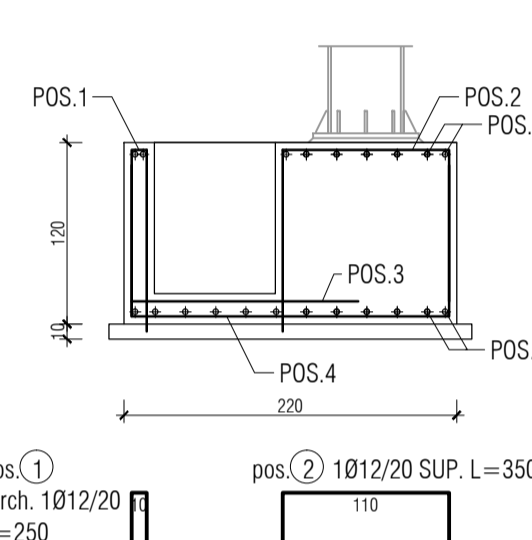
Sezione B-B
scala 1:50



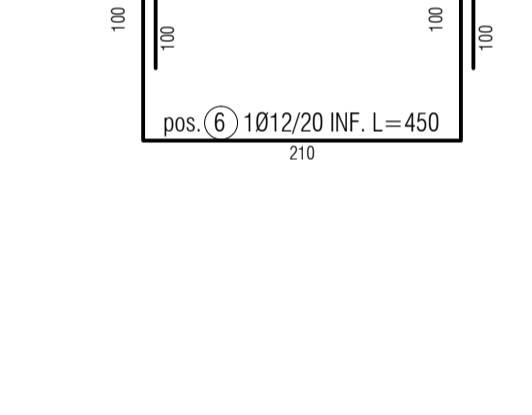
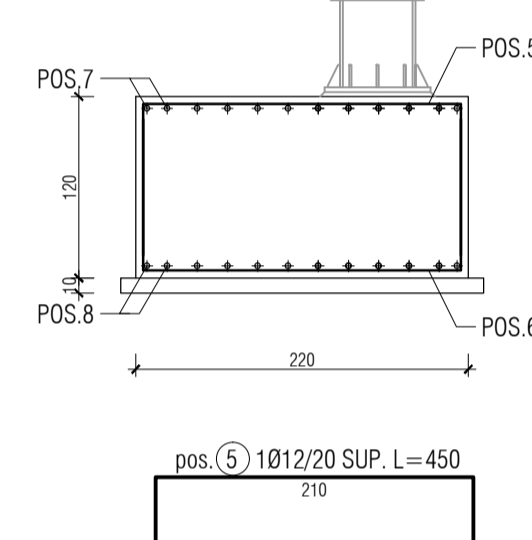
Pianta plinto tipo 2 - Armatura
scala 1:50



Sezione A-A - Armatura
scala 1:50



Sezione B-B - Armatura
scala 1:50



POSIZIONE	DIAM. (MM)	NUMERO BARRE	LUNGHEZZA BARRA (CM)	PESO UNITARIO BARRA (KG/M)	PESO TOTALE BARRE (KG)
1	12	7	250	0,888	15,540
2	12	7	200	0,888	12,432
3	12	7	350	0,888	21,756
4	12	7	390	0,888	24,242
5	12	4	450	0,888	15,984
6	12	4	450	0,888	15,984
7	12	8	450	0,888	31,968
8	12	8	450	0,888	31,968
9	12	4	278	0,888	9,875
10	12	4	278	0,888	9,875
11	12	4	278	0,888	9,875
12	12	4	278	0,888	9,875
tot.					209,373

POSIZIONE	DIAM. (MM)	NUMERO BARRE	LUNGHEZZA BARRA (CM)	PESO UNITARIO BARRA (KG/M)	PESO TOTALE BARRE (KG)
1	12	7	210	0,888	13,054
2	12	7	310	0,888	19,270
3	12	7	200	0,888	12,432
4	12	7	370	0,888	22,999
5	12	4	410	0,888	14,563
6	12	4	410	0,888	14,563
7	12	8	410	0,888	29,126
8	12	8	410	0,888	29,126
9	12	4	238	0,888	8,454
10	12	4	238	0,888	8,454
11	12	4	238	0,888	8,454
12	12	4	238	0,888	8,454
tot.					188,949



Direzione Tecnica

ITINERARIO INTERNAZIONALE E78 S.G.C. GROSSETO – FANO
Tratto Selci Lama (E45) – S. Stefano di Gaifa
Adeguamento a 2 corsie della Galleria della Guinza (lotto 2)
e del tratto Guinza – Mercatello Ovest (lotto 3)
1° stralcio

PROGETTO ESECUTIVO

cod. AN58

PROGETTAZIONE:
RAGGRUPPAMENTO
TEMPORANEO PROGETTISTI

MANDATARIA:



MANDANTI:



IL RESPONSABILE DELL'INTEGRAZIONE DELLE PRESTAZIONI
SPECIALISTICHE:
Dott. Gian Massimo Mazzacane - Società Pro Inter Srl
Ordine Ingegneri Provincia di Milano n. 18045

OPERE D'ARTE MINORI:
Ing. Stefano Murillo - Sinergo SpA
Ordine Ingegneri Provincia di Venezia n. 2087

IL GEOLOGO:
Dott. Gian Massimo Mazzacane - Società Pro Inter Srl
Albo Geol. Lombardia n. A762

IL COORDINATORE PER LA SICUREZZA IN FASE DI PROGETTAZIONE:
Dott. Ing. Vincenzo Galone

VISTO: IL RESP. DEL PROCEDIMENTO:

PROTOCOLLO:

DATA:



07 - OPERE D'ARTE MINORI
07.13 - SMART ROAD - POSTAZIONI POLIFUNZIONALI
Carpenteria e armature

CODICE PROGETTO		NOME FILE		REVISIONE	SCALA
PROGETTO	LIV. PROJ. IL PROJ.	T00M02STRCA01.pdf			
L0702M E 2101		CODICE ELAB. T00M02STRCA01		A	1:50
D					
C					
B					
A	EMISSIONE	MESE 2023	COGNOME	COGNOME	FORMICHI
REV.	DESCRIZIONE	DATA	REDATTO	VERIFICATO	APPROVATO