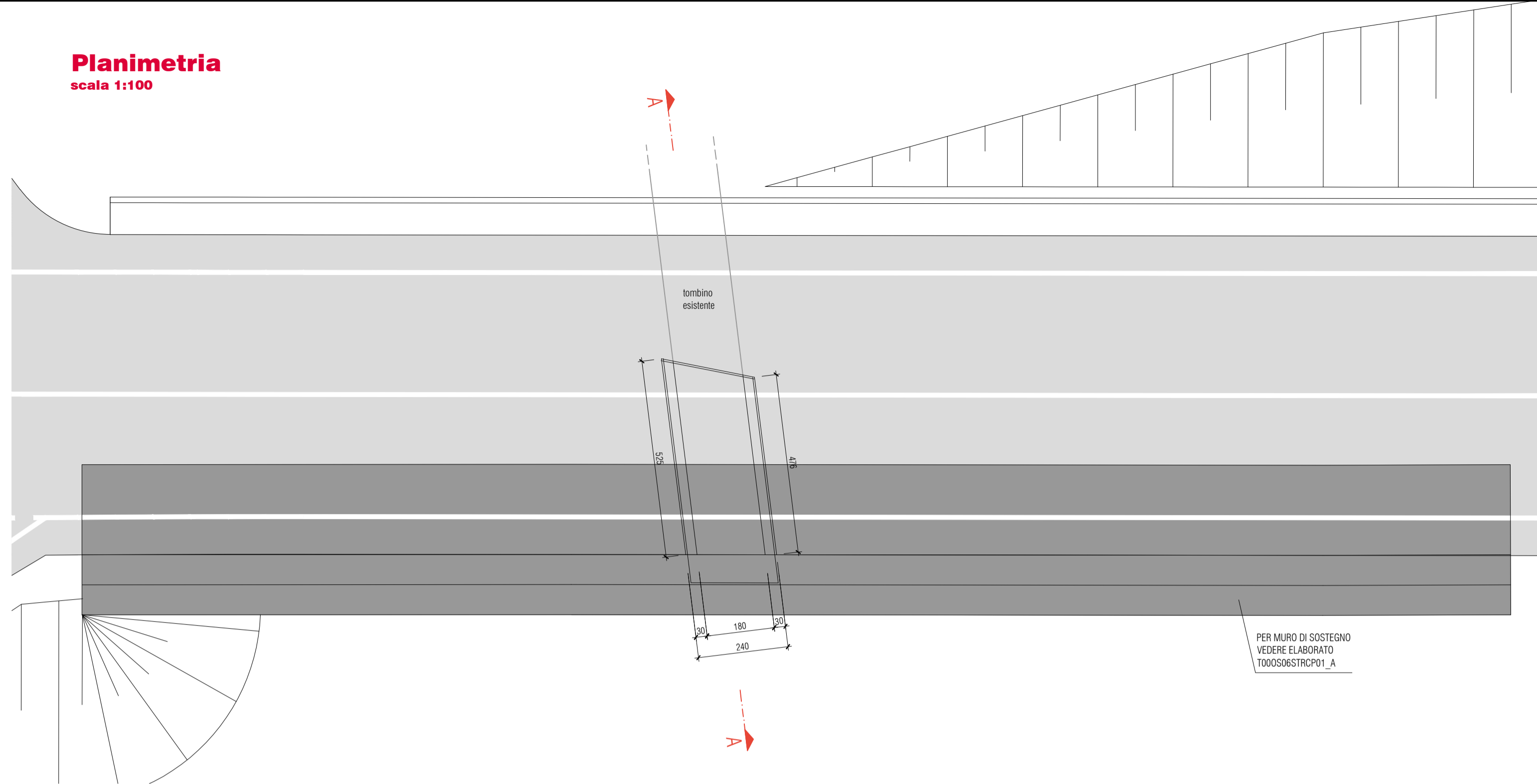
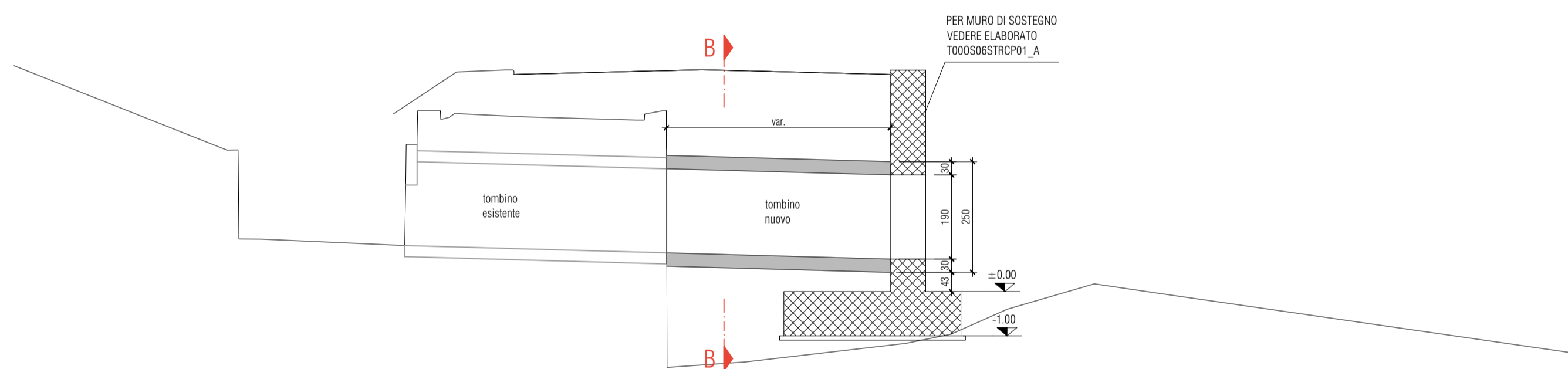


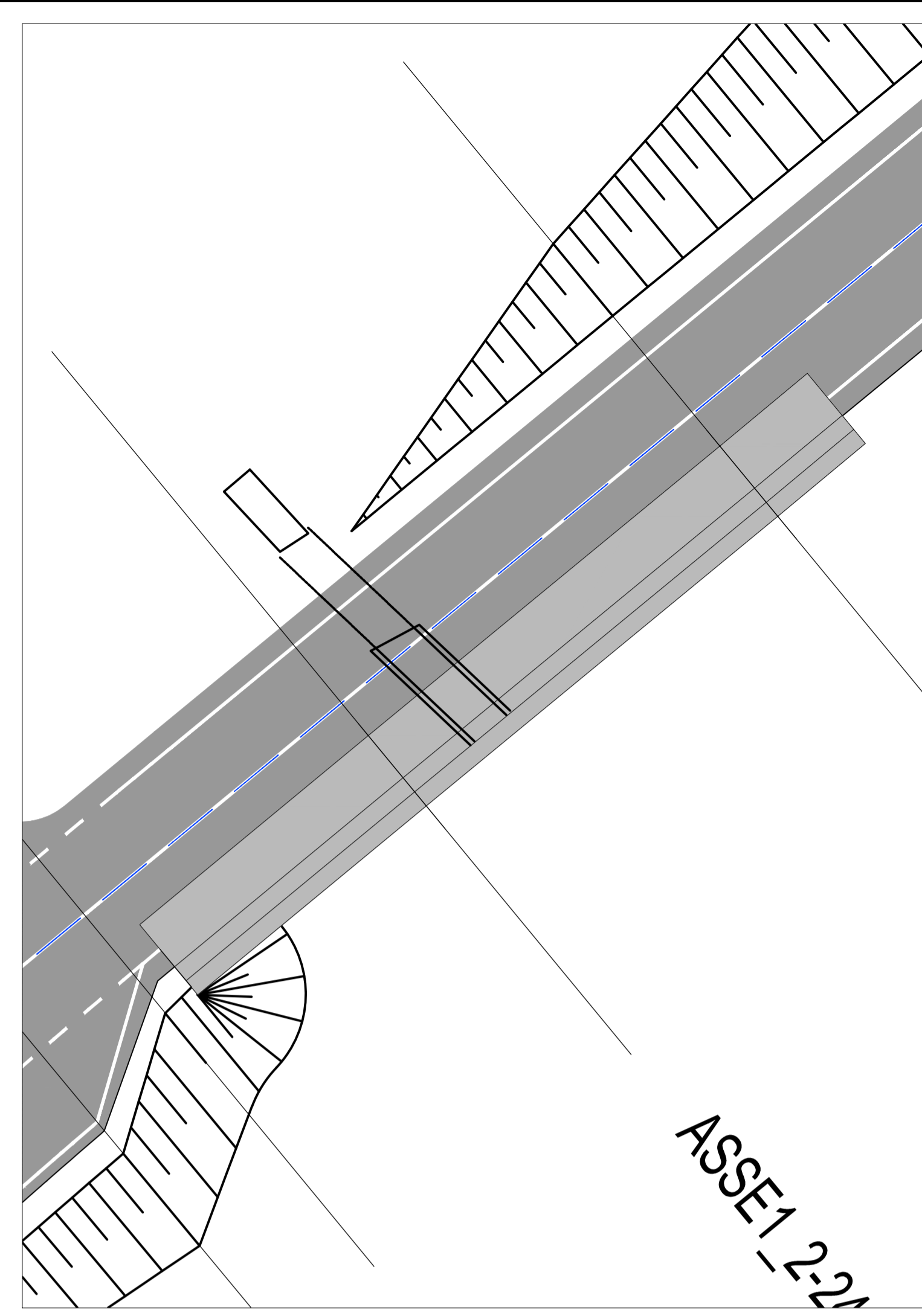
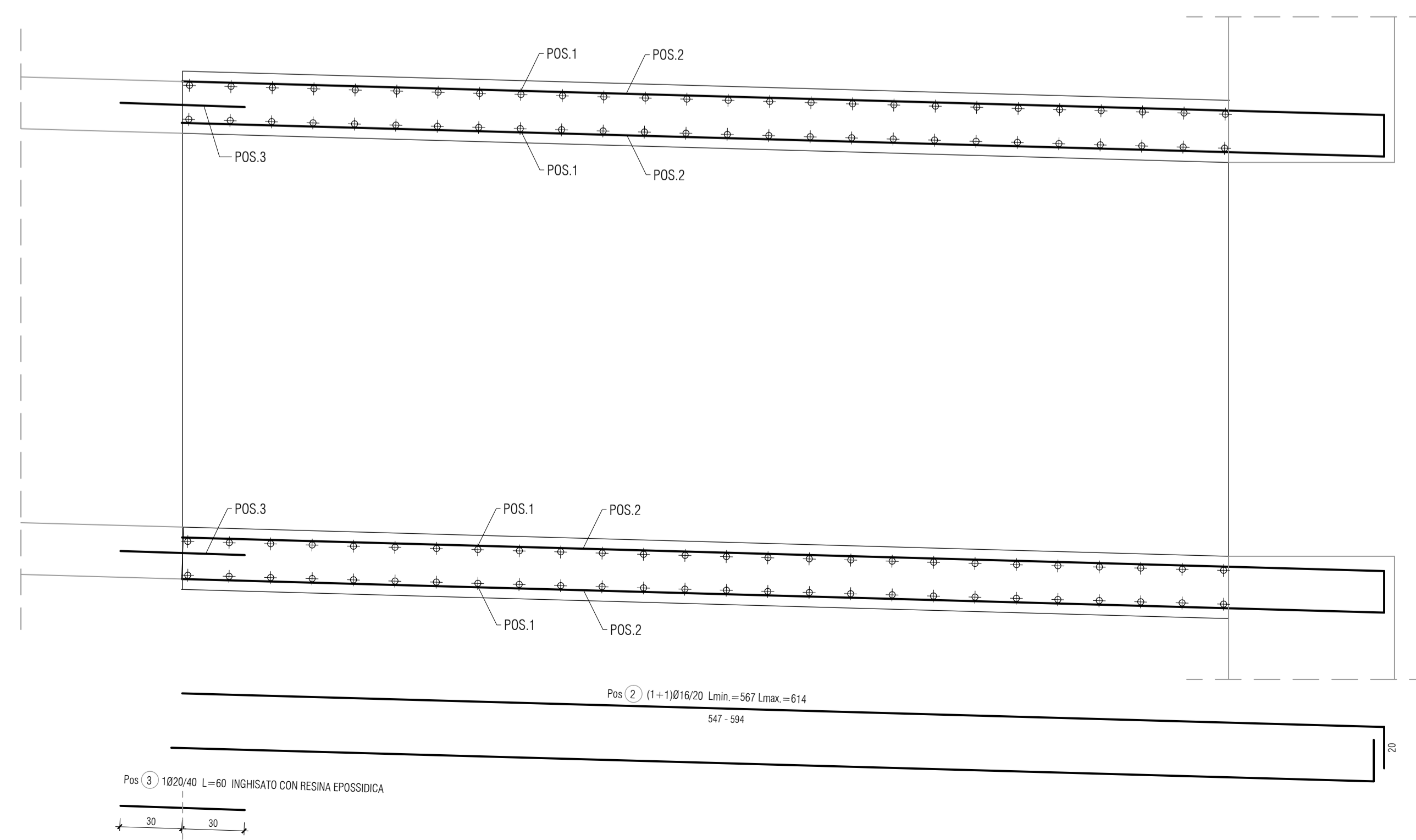
Planimetria
scala 1:100



Sezione A-A
scala 1:100

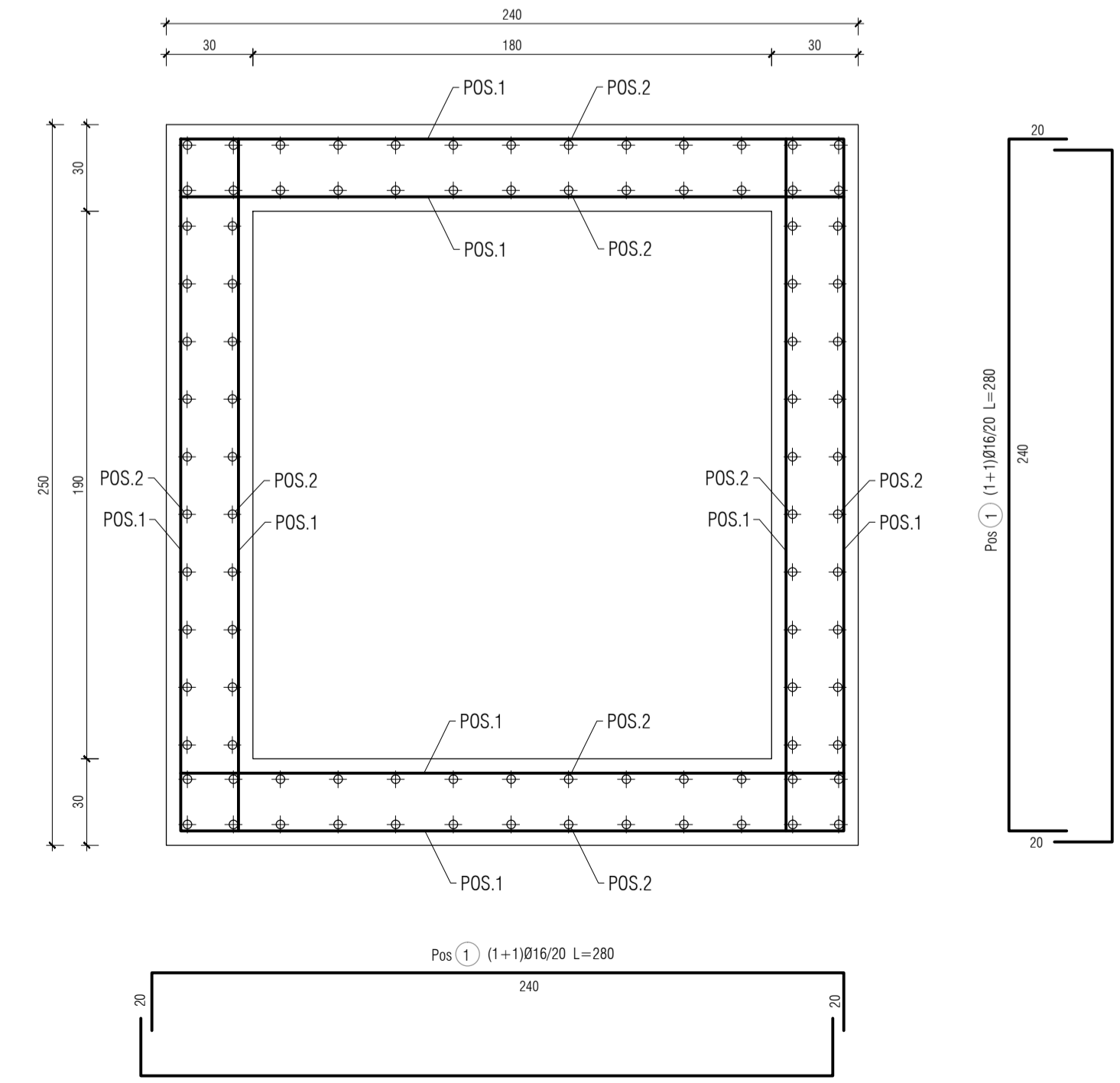


Sezione A-A - Armatura
scala 1:20

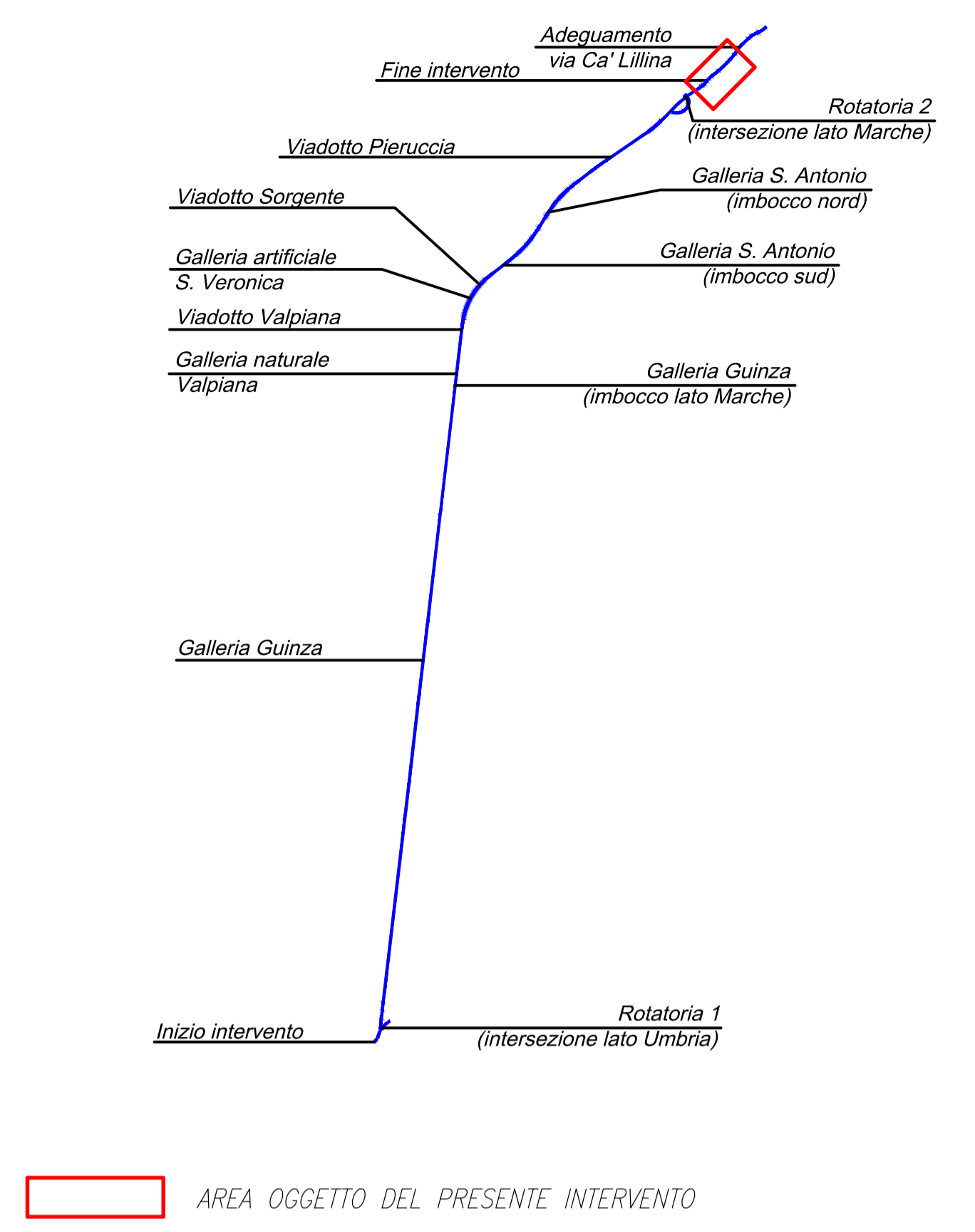


POSIZIONE	DIAM. (MM)	NUMERO BARRE	LUNGHEZZA BARRA (CM)	PESO UNITARIO BARRA (KG/M)	PESO TOTALE BARRE (KG)
1	16	208	280	1,578	919,027
2	16	92	570	1,578	827,503
3	20	24	60	2,466	35,510
				tot.	1782,041

Sezione B-B - Armatura
scala 1:20



Key-plan



NOTA BENE
LA QUOTA ALTIMETRICA DI PROGETTO ±0.00 CORRISPONDE ALLA QUOTA +450.80 m s.l.m.



Direzione Tecnica

ITINERARIO INTERNAZIONALE E78 S.G.C. GROSSETO – FANO
Tratto Selci Lama (E45) – S. Stefano di Gaifa
Adeguamento a 2 corsie della Galleria della Guinza (lotto 2) e del tratto Guinza – Mercatello Ovest (lotto 3) 1° stralcio

cod. AN58

PROGETTAZIONE:
RAGGRUPPAMENTO
TEMPORANEO PROGETTISTI

MANDATARIA:
PRO ITER
Progettazione Infrastrutture Territoriali s.r.l.

MANDANTI:
sinergo

IL RESPONSABILE DELL'INTEGRAZIONE DELLE PRESTAZIONI SPECIALISTICHE:
Ing. Riccardo Formichi – Società Pro Iter Srl
Ordine Ingegneri Provincia di Milano n. 18045

IL GEOLOGO:
Dott. Geol. Massimo Mezzanatica – Società Pro Iter Srl
Albo Geol. Lombardia n. A762

IL COORDINATORE PER LA SICUREZZA IN FASE DI PROGETTAZIONE:
Ing. Massimo Mangini – Società Ems.S.A. Srl
Ordine Ingegneri Provincia di Varese n. 1502

OPERE D'ARTE MINORI:
Ing. Stefano Muffato – Sinergo SpA
Ordine Ingegneri Provincia di Venezia n. 2087

DOTTORE ING. RICCARDO FORMICHI
Settori: a) civile e edilizia b) idraulica c) elettrotecnica n° A 18045
MILANO

VISTO: IL RESP. DEL PROCEDIMENTO:
Dott. Ing. Vincenzo Cotone

PROTOCOLLO: DATA:

07 - OPERE D'ARTE MINORI
07.15 - TO.04 - TOMBINO VIA CA' LILLINA (Prog. km 0+320)
Carpenteria, armatura e fasi esecutive

CODICE PROGETTO	NOME FILE	REVISIONE	SCALA
PROGETTO LN. PROG. N. PROG. LO702M E 2101	T00TM04STRCA01.pdf	A	varie
CODICE ELAB. T00TM04STRCA01			
D			
C			
B			
A	EMISSIONE	FEBBRAIO 2023	BALSAMO MUFFATO MUFFATO
REV.	DESCRIZIONE	DATA	REDATTO VERIFICATO APPROVATO