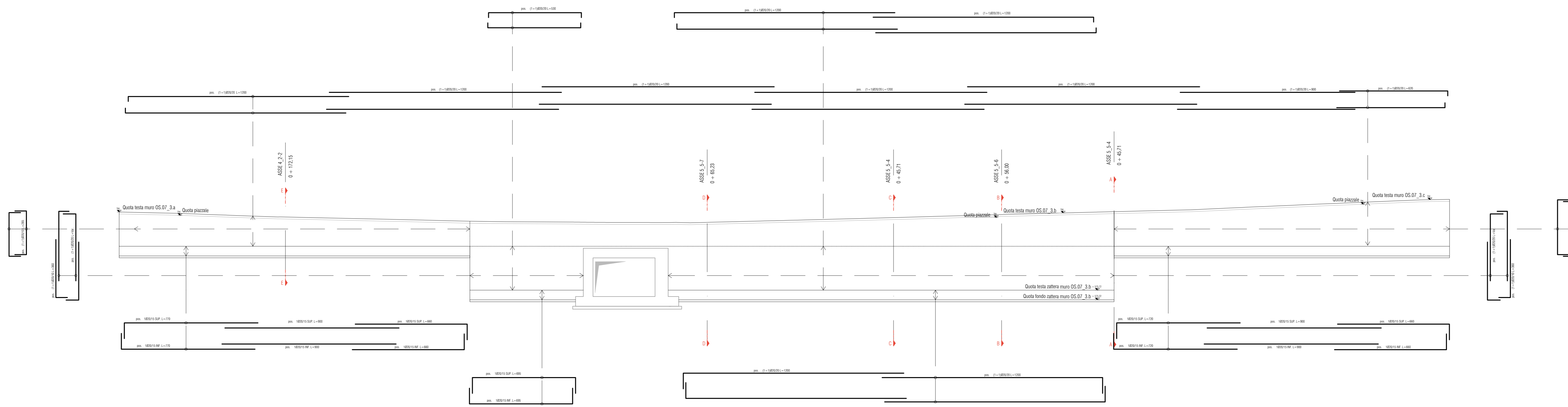


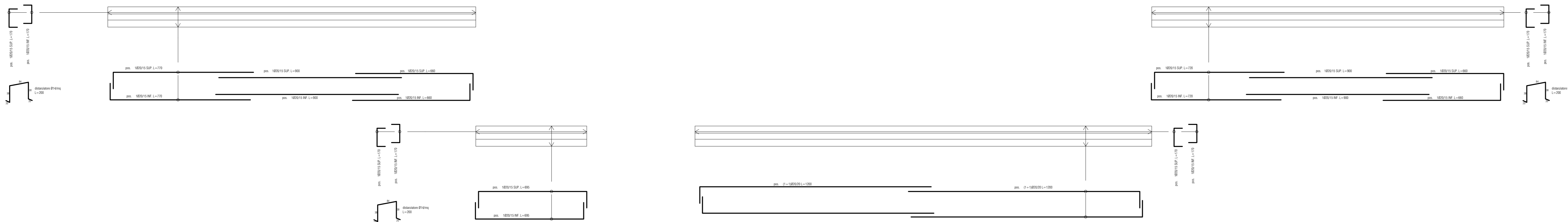
Prospetto OS.07_3

scala 1:100



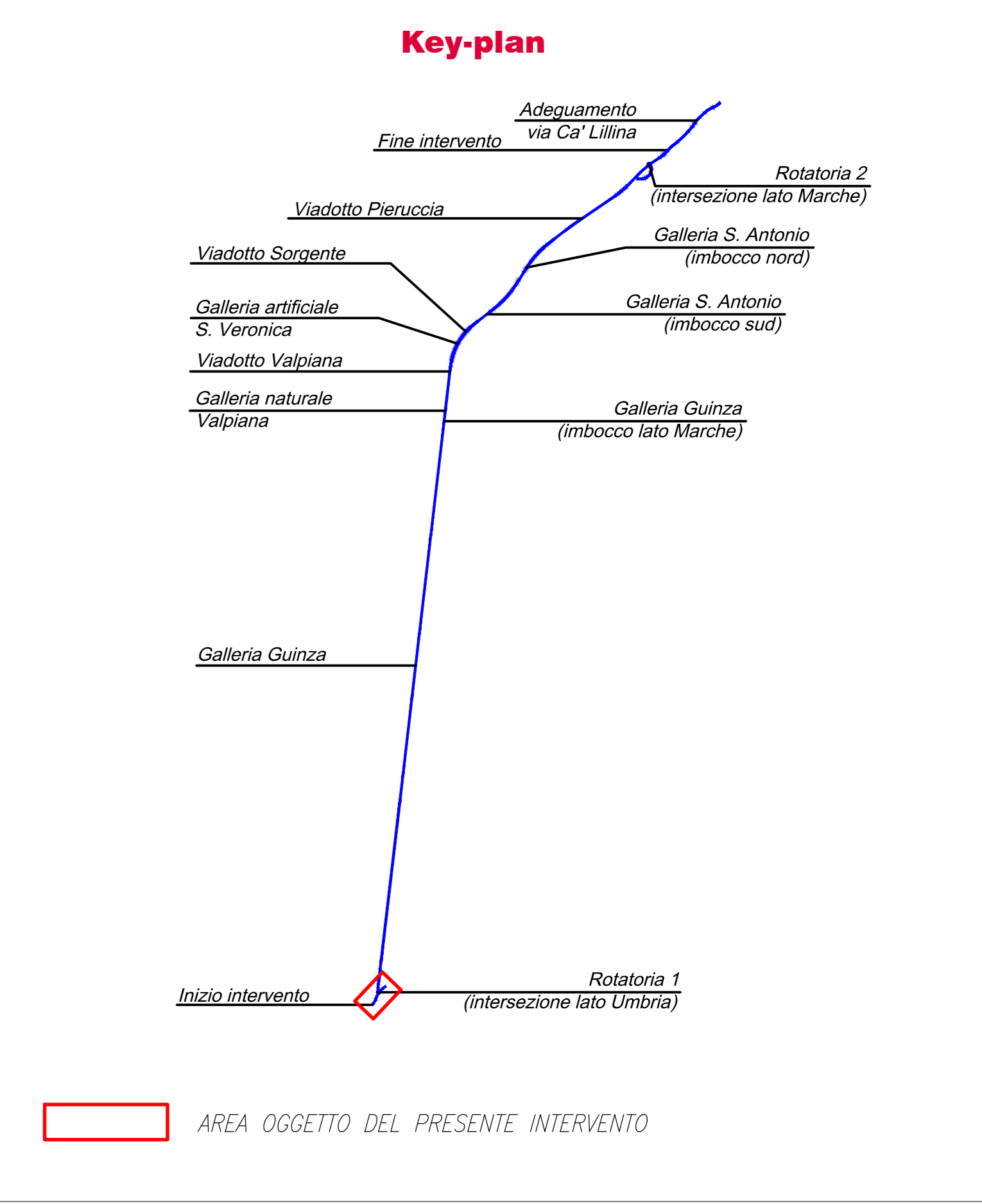
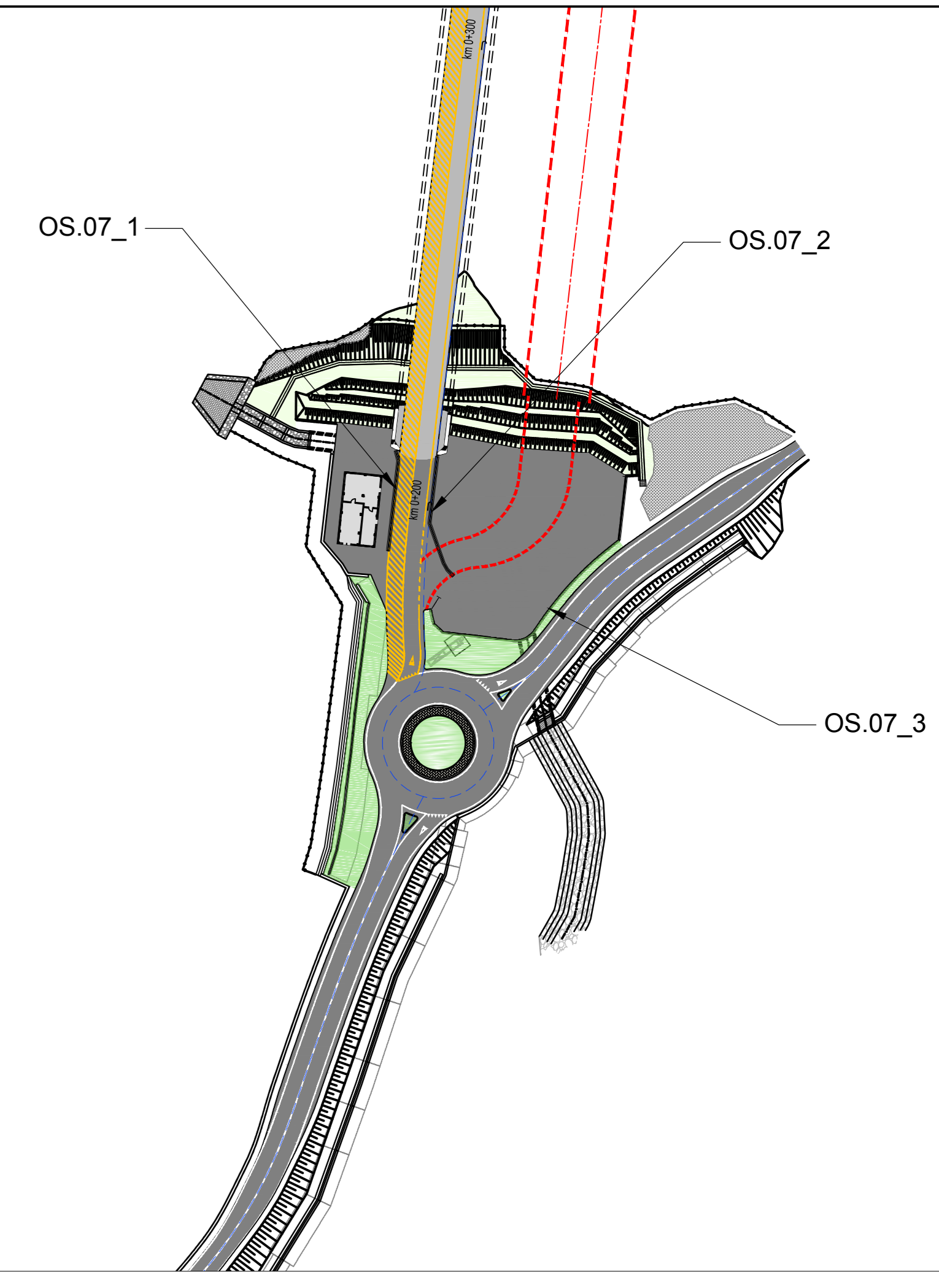
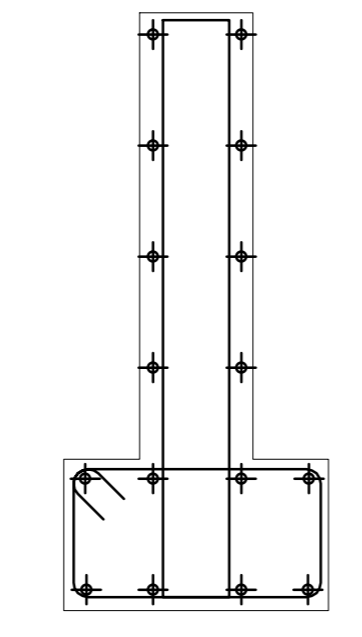
Fondazione OS.07_3

scala 1:100



Tipologico armatura OS.07_1, OS.07_2

scala 1:20





Direzione Tecnica

ITINERARIO INTERNAZIONALE E78 S.G.C. GROSSETO – FANO
 Tratto Selci Lama (E45) – S. Stefano di Gaiba
 Adeguamento a 2 corsie della Galleria della Guinza (lotto 2)
 e del tratto Guinza – Mercatello Ovest (lotto 3)
 1° stralcio

PROGETTO ESECUTIVO cod. AN58

PROGETTAZIONE: MANDATARIA: MANDANTE:
 RAGGRUPPAMENTO TEMPORANEO PROGETTISTI





IL RESPONSABILE DELL'INTEGRAZIONE DELLE PRESTAZIONI
 SPECIALISTICHE:
 Ing. Riccardo Forman - Società Pro Str
 Ordine Ingegneri Provincia di Milano n. 18645

OPERE D'ARTE MINORI:
 ING. RICCARDO FORMAN
 Ordine Ingegneri Provincia di Venezia n. 2097

IL GEOLOGO:
 Dott. Gian Massimo Mazzucchetti - Società Pro Str
 Albo Geol. Lombardi n. 4762

IL COORDINATORE PER LA SICUREZZA IN FASE DI PROGETTAZIONE:
 Ing. Massimo Mengoli - Società Pro Str
 Ordine Ingegneri Provincia di Varese n. 532

VEDI: IL RESP. DEL PROCEDIMENTO:
 Dott. Ing. Vincenzo Colonna

PROTOCOLLO:

DATA:




07 - OPERE D'ARTE MINORI
 07.17 - OS.07 - MURO PIAZZALE IMPIANTI IMBOCCO GUINZA LATO UMBRIA
 Armatura OS.07_1, OS.07_2, OS.07_3

PROGETTO	LM. PROJ. N. PROJ.	NOME FILE	REVISIONE	SCALA
LO702M	E 2101	TOUS05STR01.pdf	A	Vari
D				
C				
B				
A	EMMISSIONE	FEBBRAIO 2023	BALSANO	PEROLA
REV.	DESCRIZIONE	DATA	REDATTO	VERIFICATO