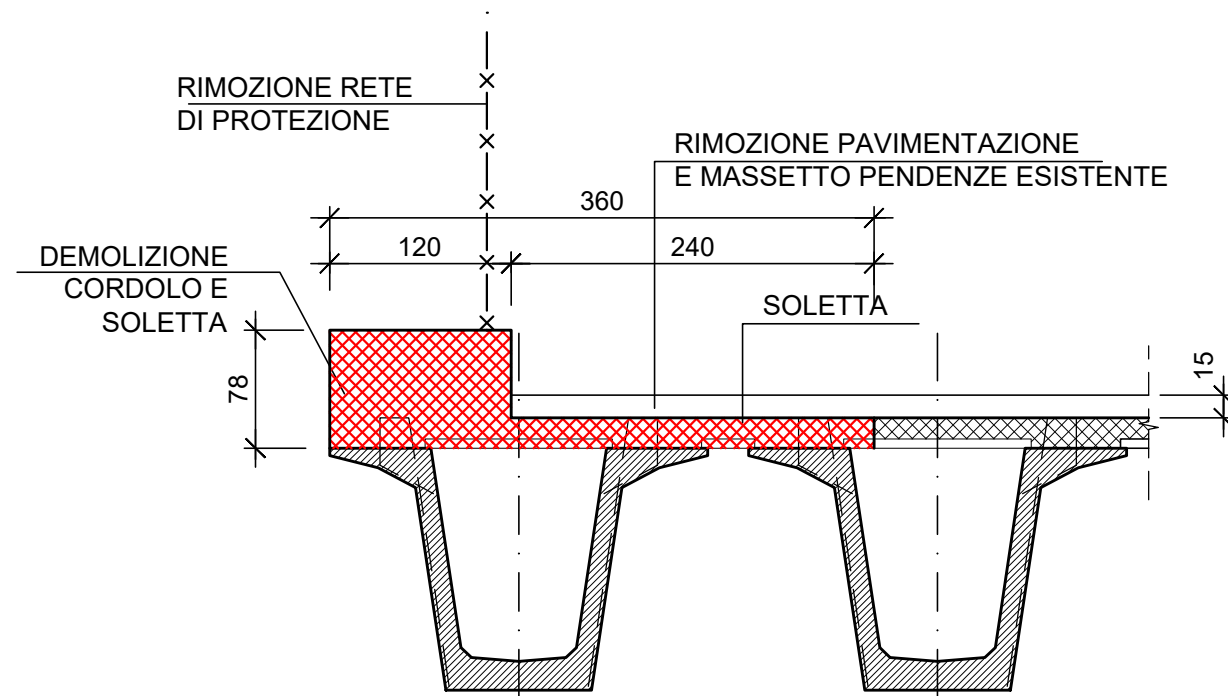


DETTAGLIO CORDOLI - PONTE GUINZA

STATO ATTUALE - DEMOLIZIONI

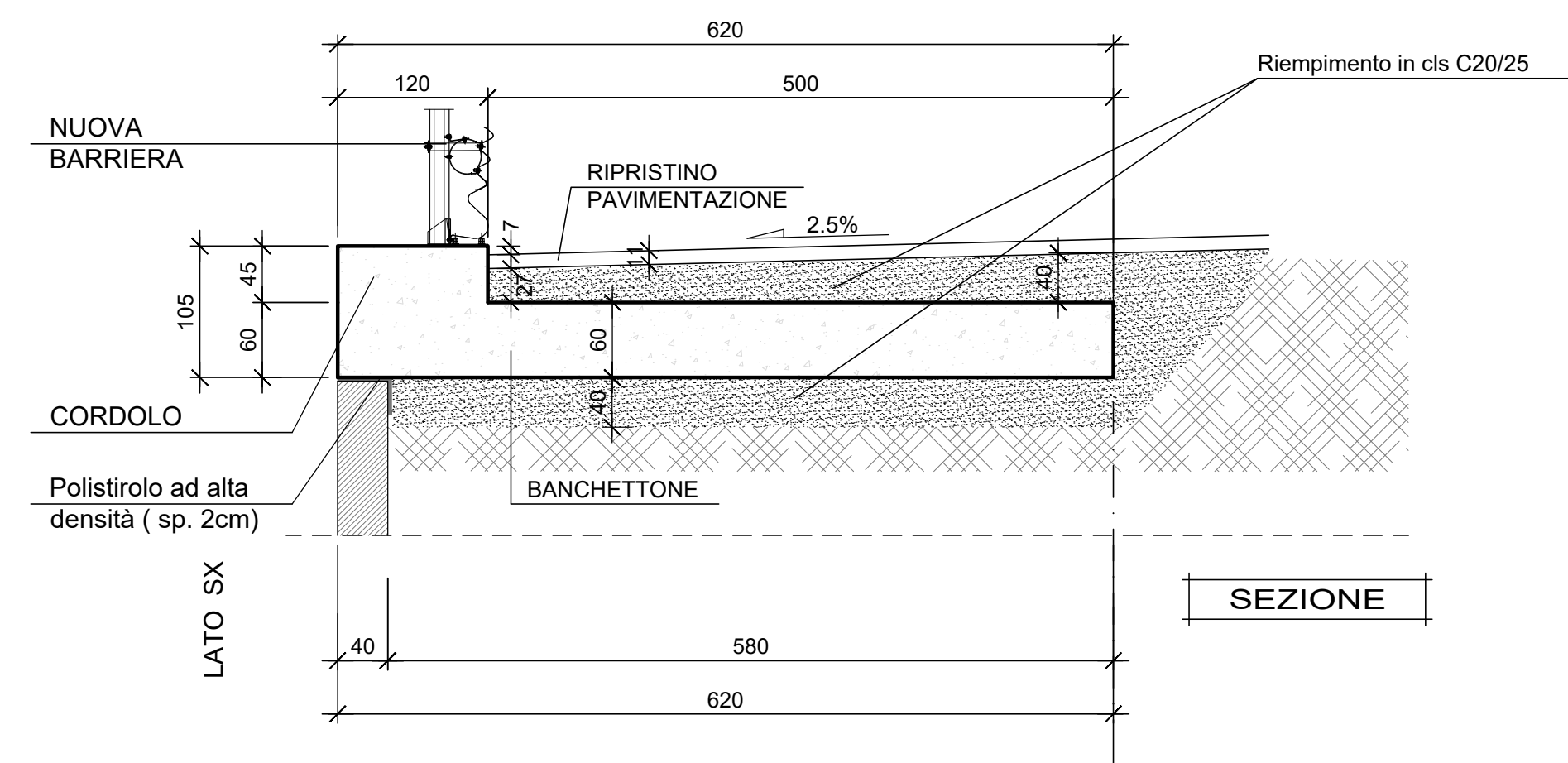
Scala 1:50



NOTA BENE:
Lo spessore medio del massetto delle pendenze della pavimentazione stradale non deve comportare aumento di peso rispetto alle condizioni pre-intervento.

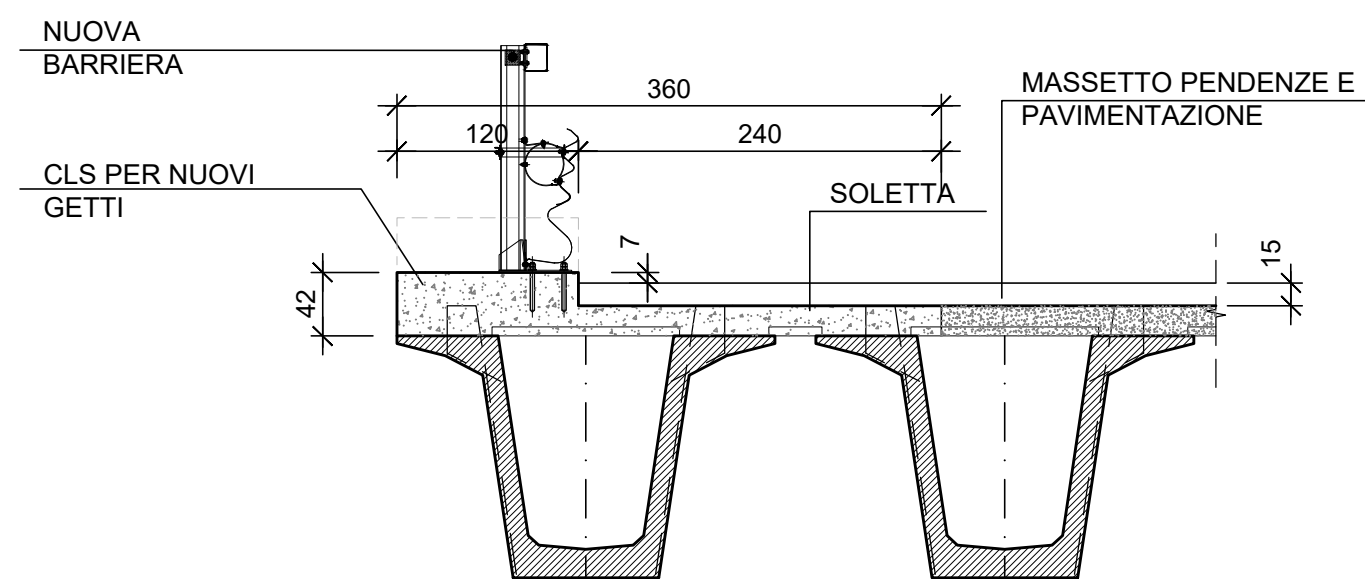
SITUAZIONE FINALE - BANCHETTONE SPALLA LATO GROSSETO

Scala 1:50



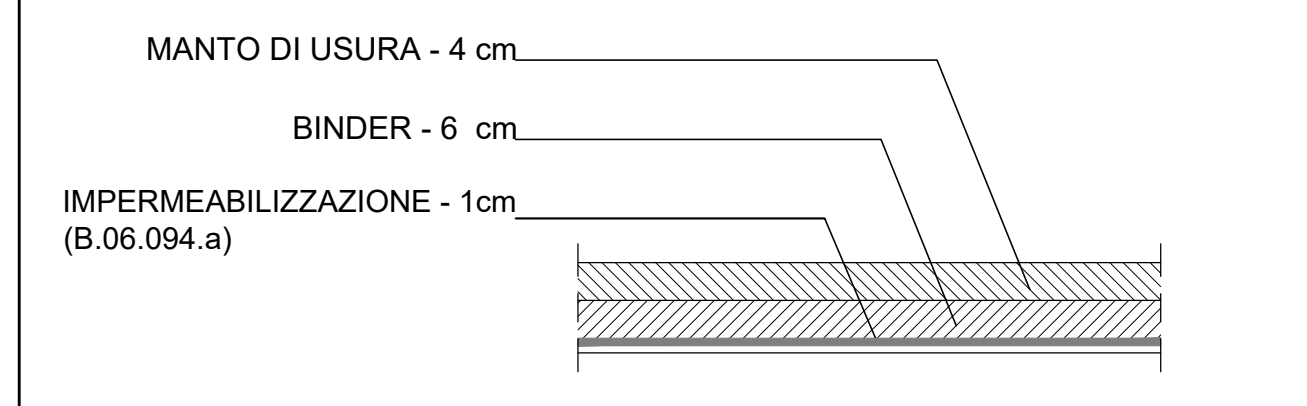
SITUAZIONE FINALE CON NUOVO CORDOLO (sez. X-X)

Scala 1:50



DETTAGLIO PAVIMENTAZIONE

Scala 1:20



L' INTERVENTO E' PREVISTO PER UNA LUNGHEZZA DI 8.50 m

INTERVENTI CORTICALI TRAVERSO

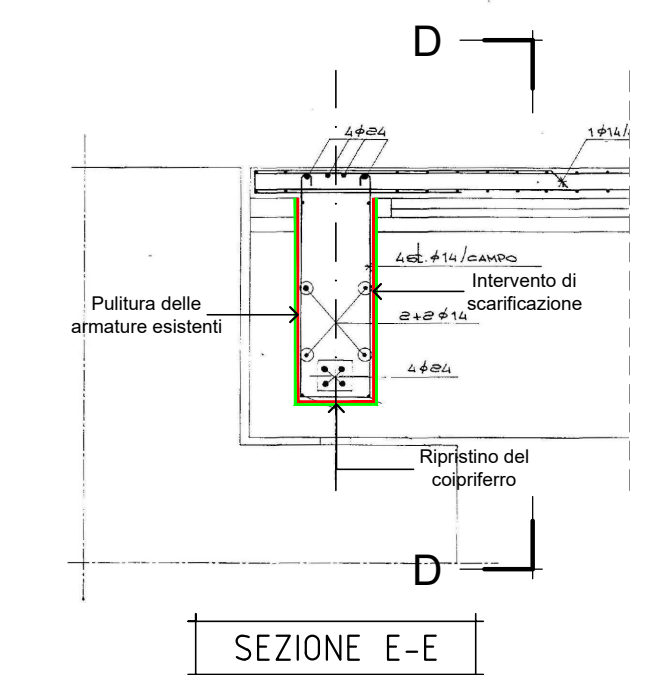
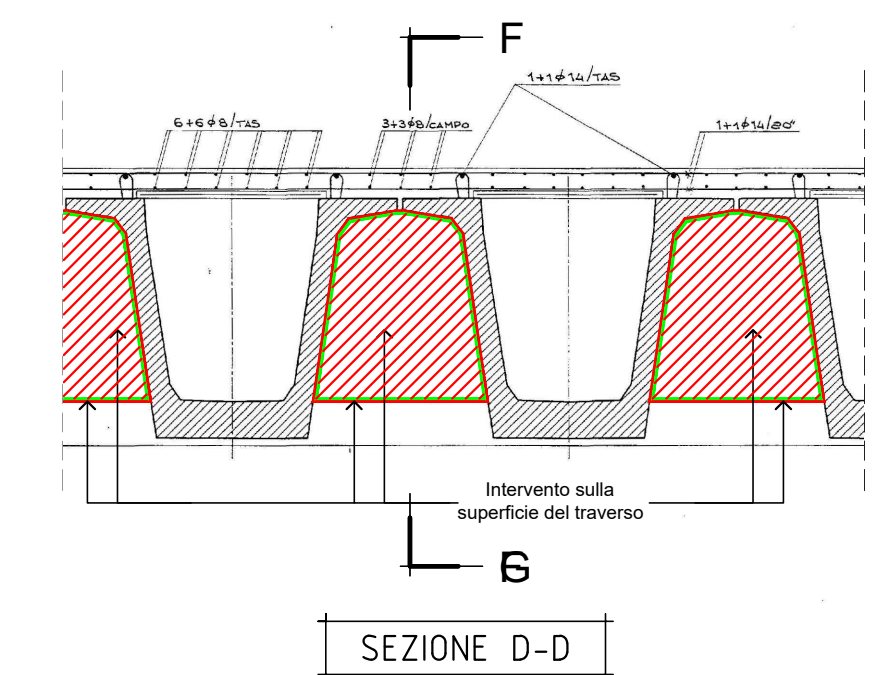
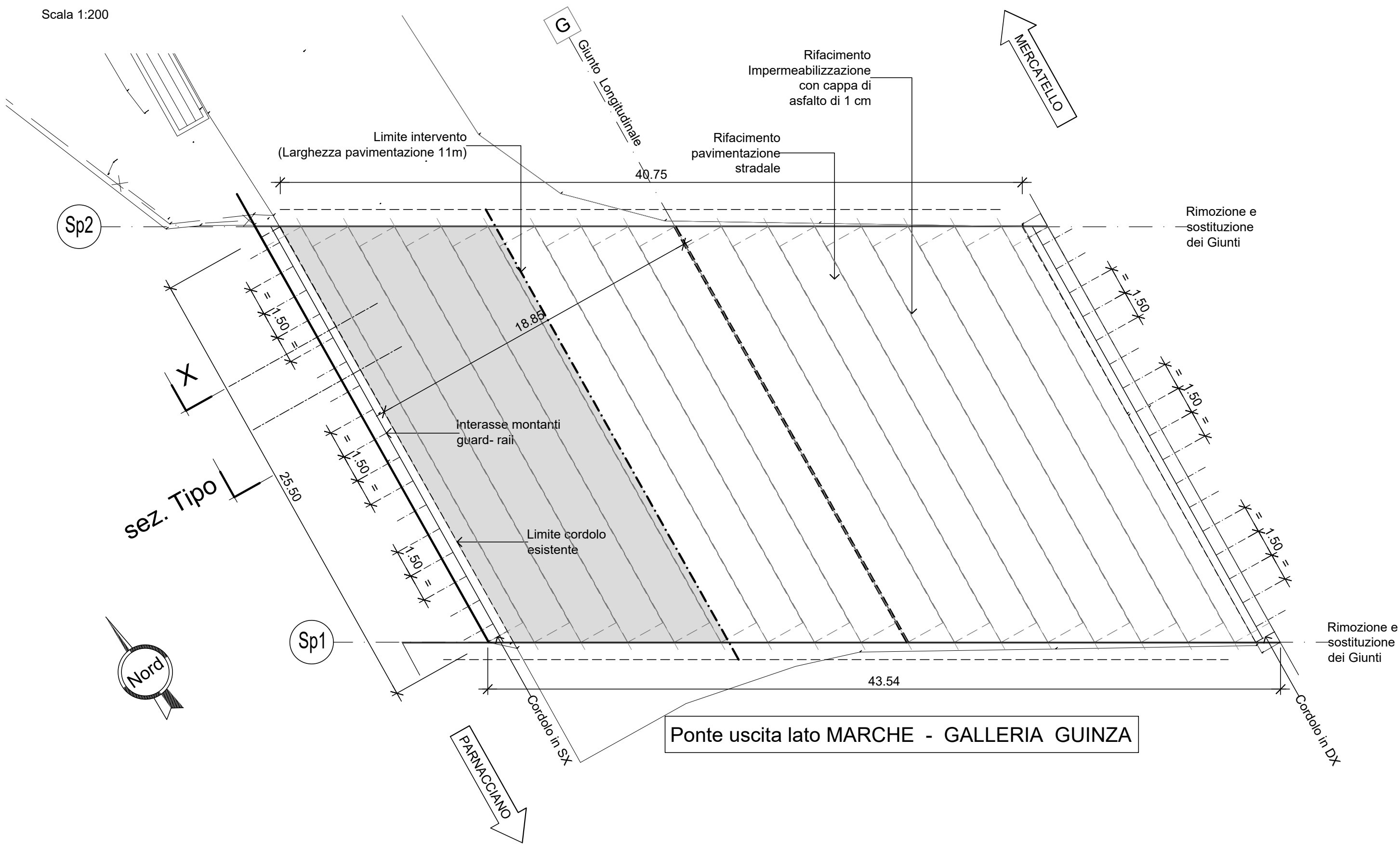
TIPO DI INTERVENTO LOCALE SUI TRAVERSI

1. Scarifica del CLS del Traverso (superficie dell'intervento 70mq, spessore 4 cm);
2. Rimozione dell'ossidazione dalle armature esistenti nella zona di scarifica;
3. Aggiunta di nuove armature (400 Kg);
4. Ripristino del cls rimosso con cls C32/40 a ritiro compensato.

INTERVENTO SUI GIUNTI DELL' IMPALCATO
I giunti trasversali e longitudinali devono essere sostituiti con nuovi giunti sotto pavimentazione con le medesime caratteristiche di quelli esistenti (voce di E.P. B.07.090).

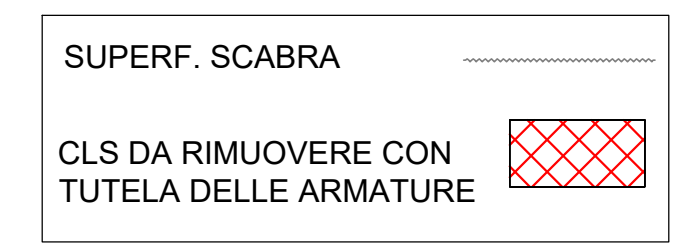
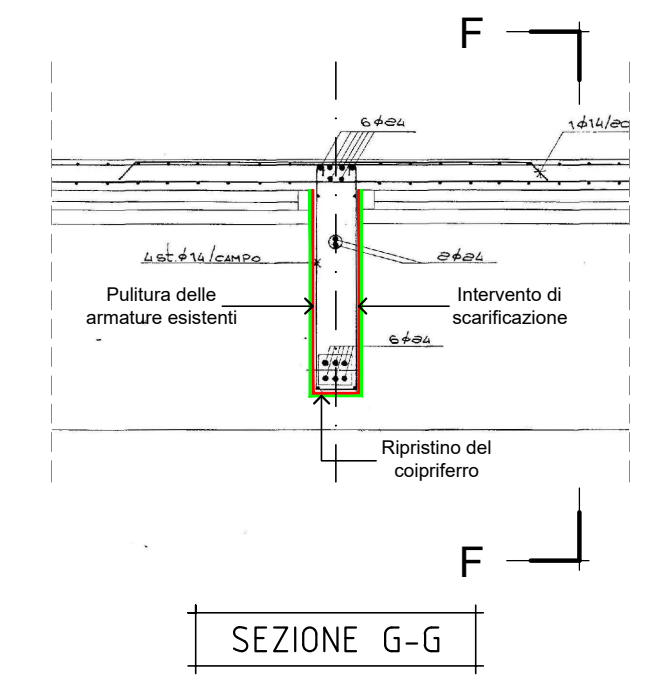
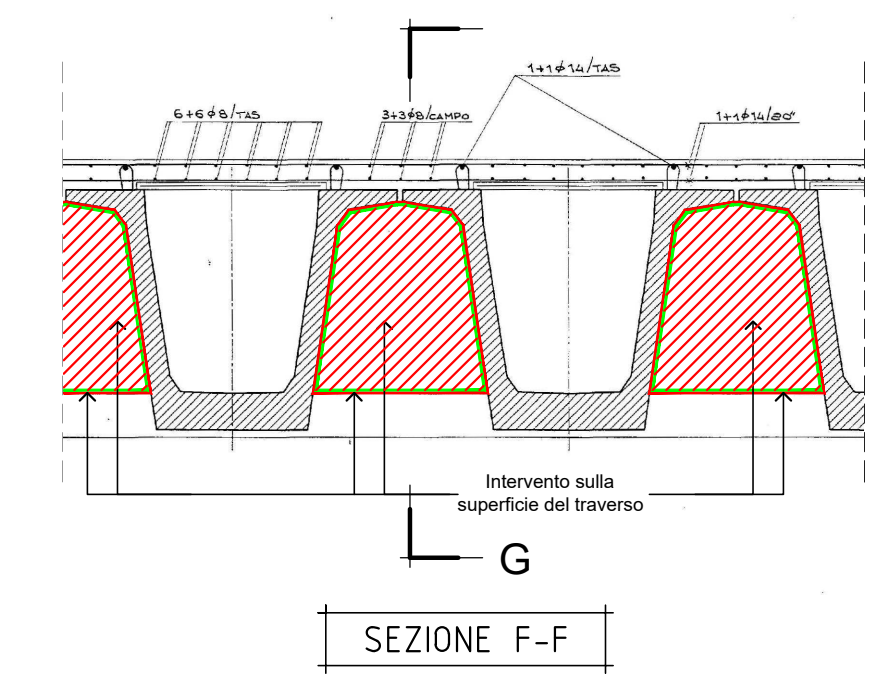
PLANIMETRIA PONTE GUINZA

Scala 1:200



TRAVERSO DI TESTATA

Scala 1:20



GRUPPO FS ITALIANE

Direzione Tecnica

ITINERARIO INTERNAZIONALE E78 S.G.C. GROSSETO – FANO
Tratto Selci Lama (E45) – S. Stefano di Gaifa
Adeguamento a 2 corsie della Galleria della Guinza (lotto 2) e del tratto Guinza – Mercatello Ovest (lotto 3) 1° stralcio

PROGETTO ESECUTIVO

PROGETTAZIONE: RAGGRUPPAMENTO TEMPORANEO PROGETTISTI

MANDATARIA: **PRO ITER** (Progetti Infrastrutture Territorio s.r.l.)

MANDANTI: **aireva** (Ricerca, Viabilità, Ambiente) e **sinergo**

cod. AN58

IL RESPONSABILE DELL'INTEGRAZIONE DELLE PRESTAZIONI SPECIALISTICHE:
Ing. Riccardo Formichi – Società Pro Iter Srl
Ordine Ingegneri Provincia di Milano n. 18045

IL PROGETTISTA:
Ing. Alberto Rinaldi – Società Ere.v.i.a. Srl
Ordine Ingegneri Provincia di Milano n. 16951

08 - INTERVENTI SULLE OPERE D'ARTE ESISTENTI
08.01 - PT.01 - PONTE USCITA LATO MARCHE GALLERIA GUINZA (CARR. DI VALLE)
Rifacimento dei cordoli sull'impalcato e Intervento di risanamento sui traversi

CODICE PROGETTO		NOME FILE		REVISIONE	SCALA
PROGETTO	LV. PROG. N. PROG.	T00V01STRCP01A.dwg		A	varie
L0702M E 2101		CODICE ELAB. T00V0101STRCP01			
D					
C					
B					
A	EMISSIONE	FEBBRAIO 2023	SOSTARO	BONASIO	RINALDI
REV.	DESCRIZIONE	DATA	REDATTO	VERIFICATO	APPROVATO