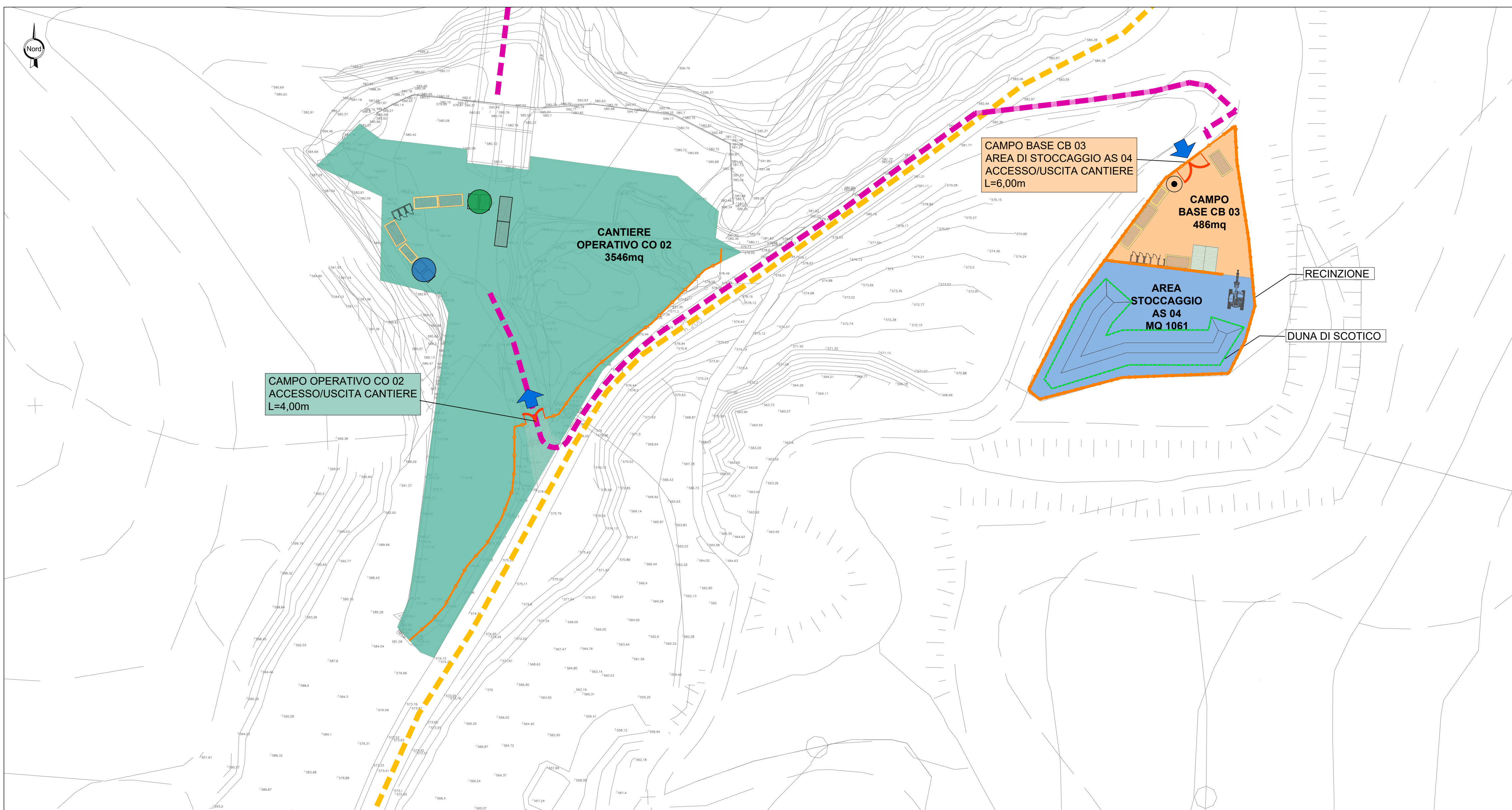
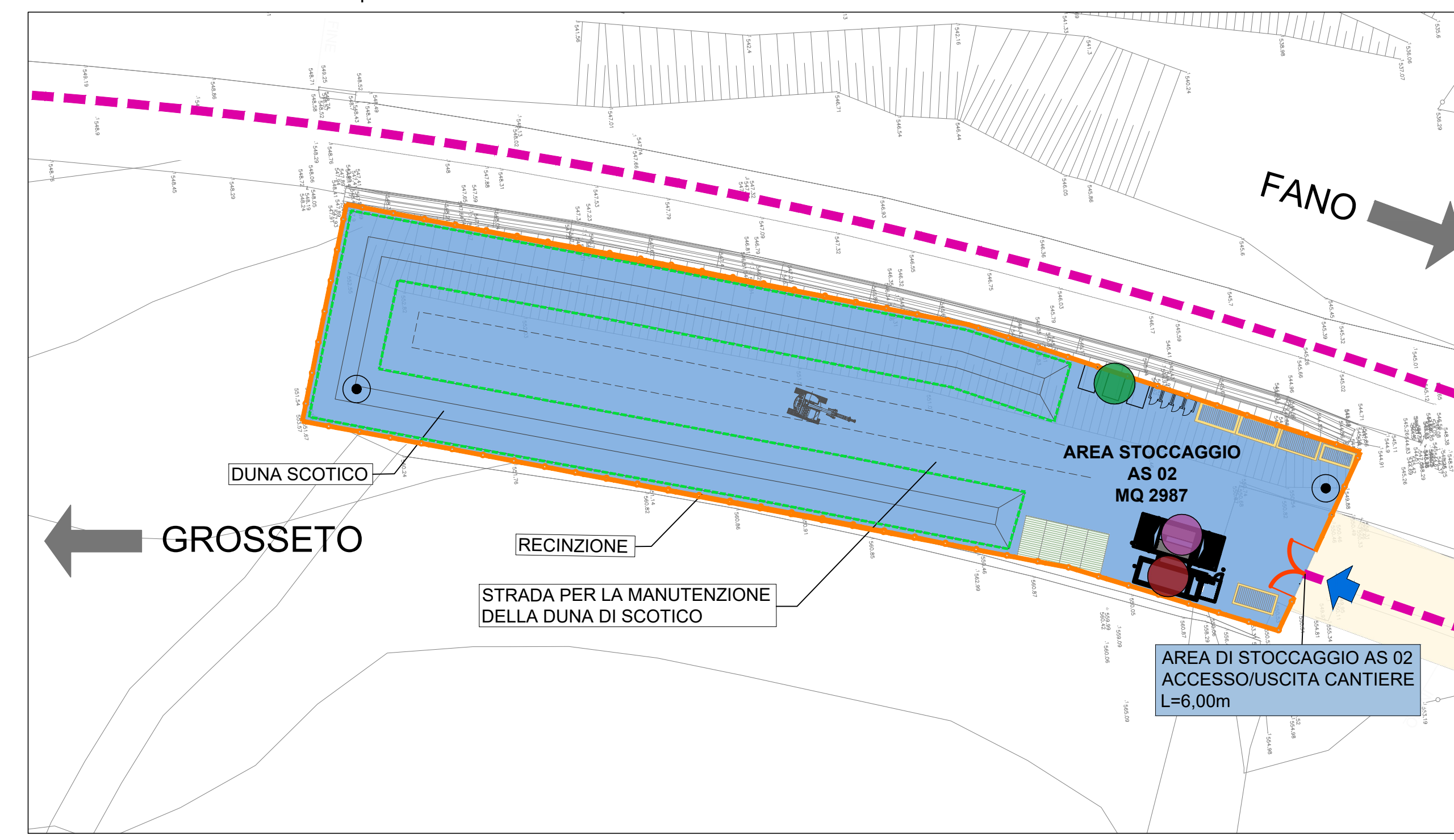


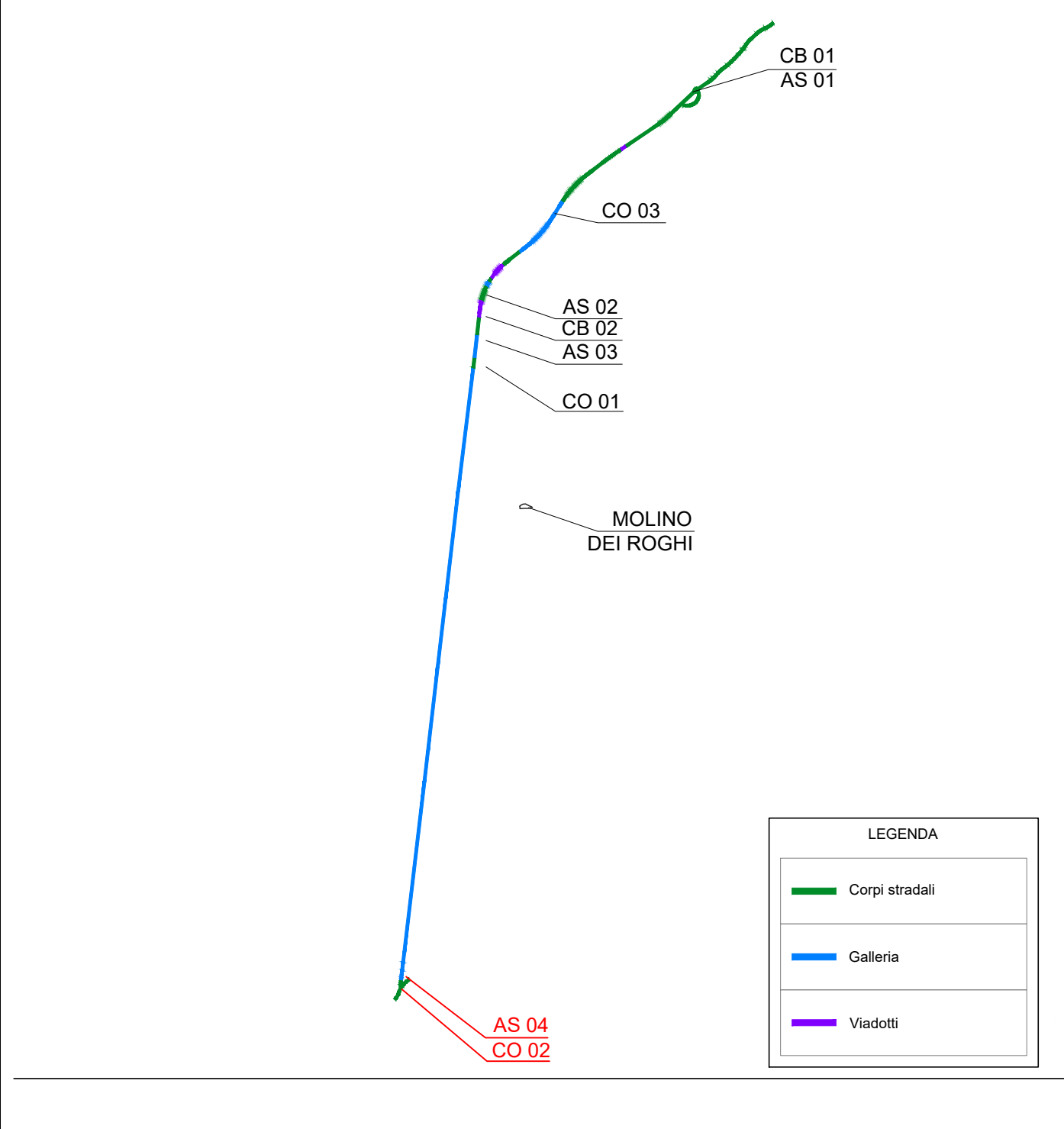
CANTIERE OPERATIVO - CO 02 | Scala 1:500



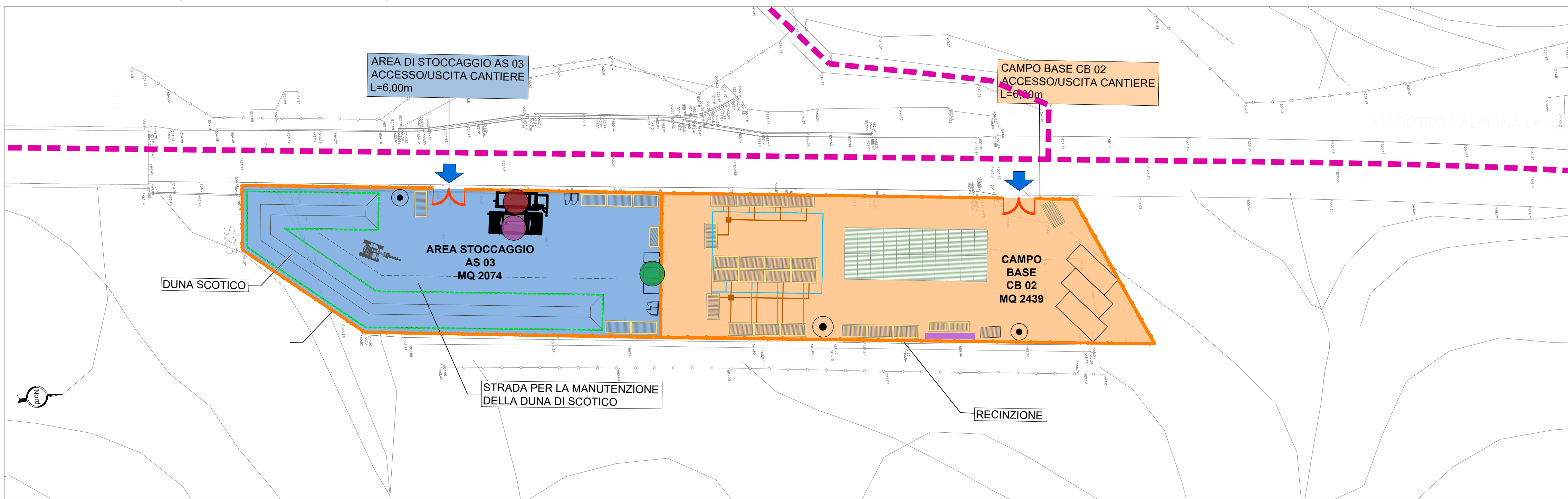
AREA STOCCAGGIO - AS 02 | Scala 1:500



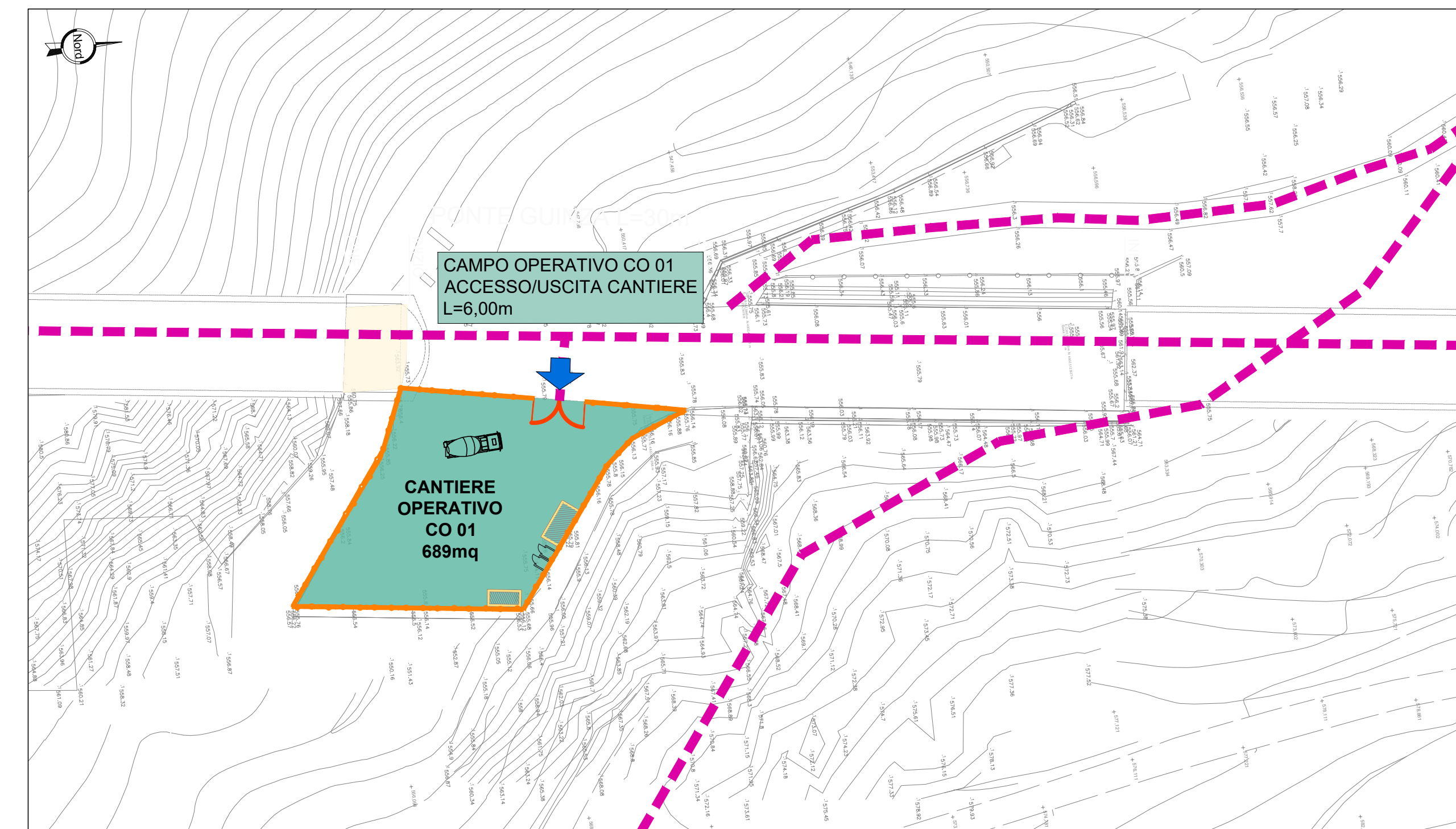
KEY-PLAN



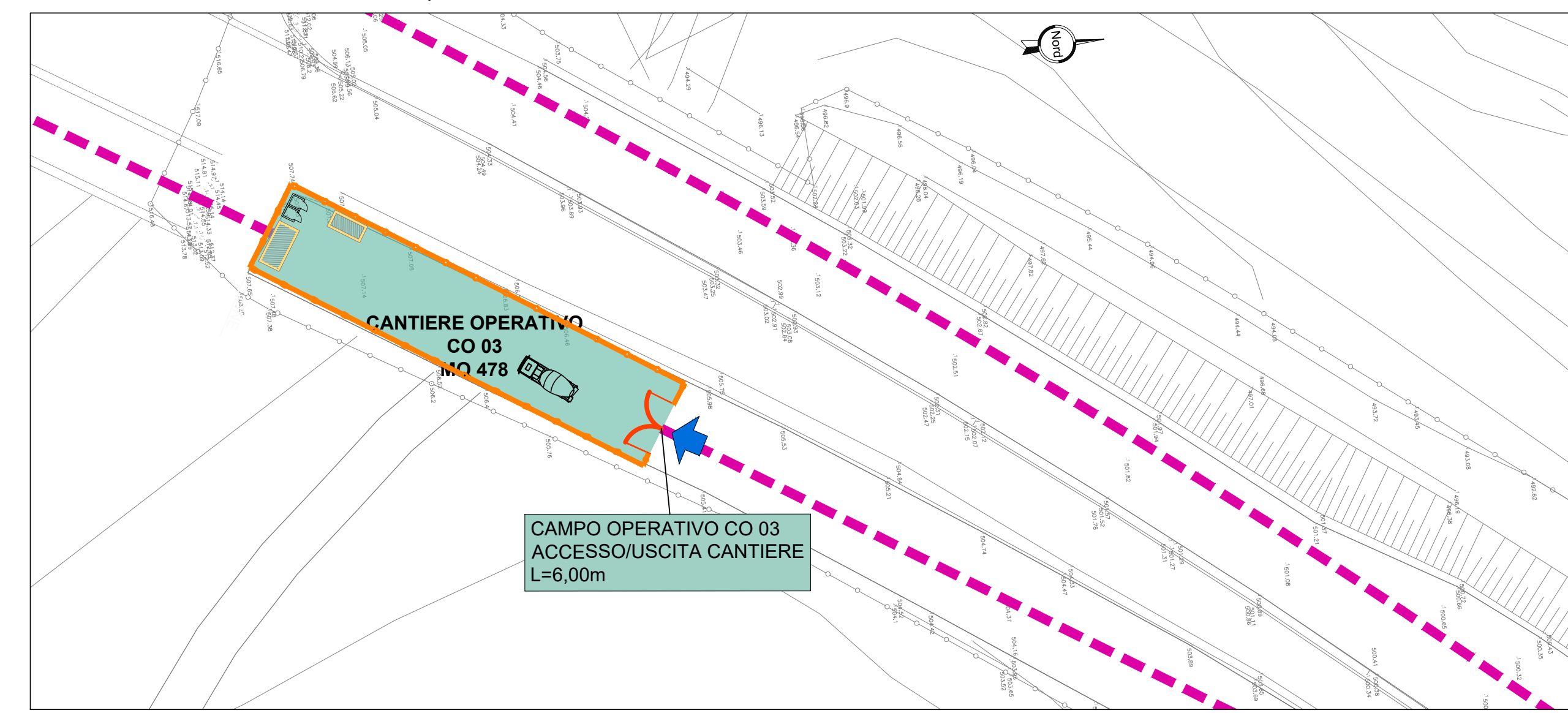
CANTIERE BASE - CB02 | AREA STOCCAGGIO - AS03 | Scala 1:500



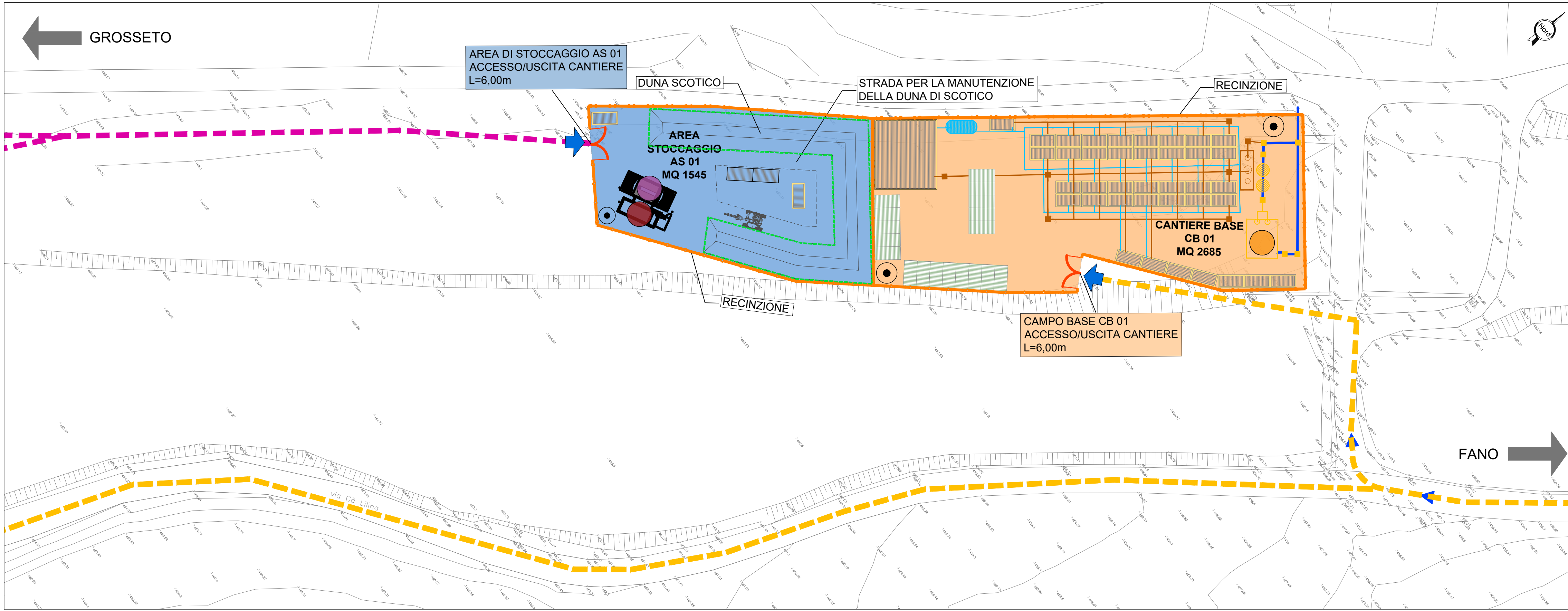
CANTIERE OPERATIVO - CO 01 | Scala 1:500



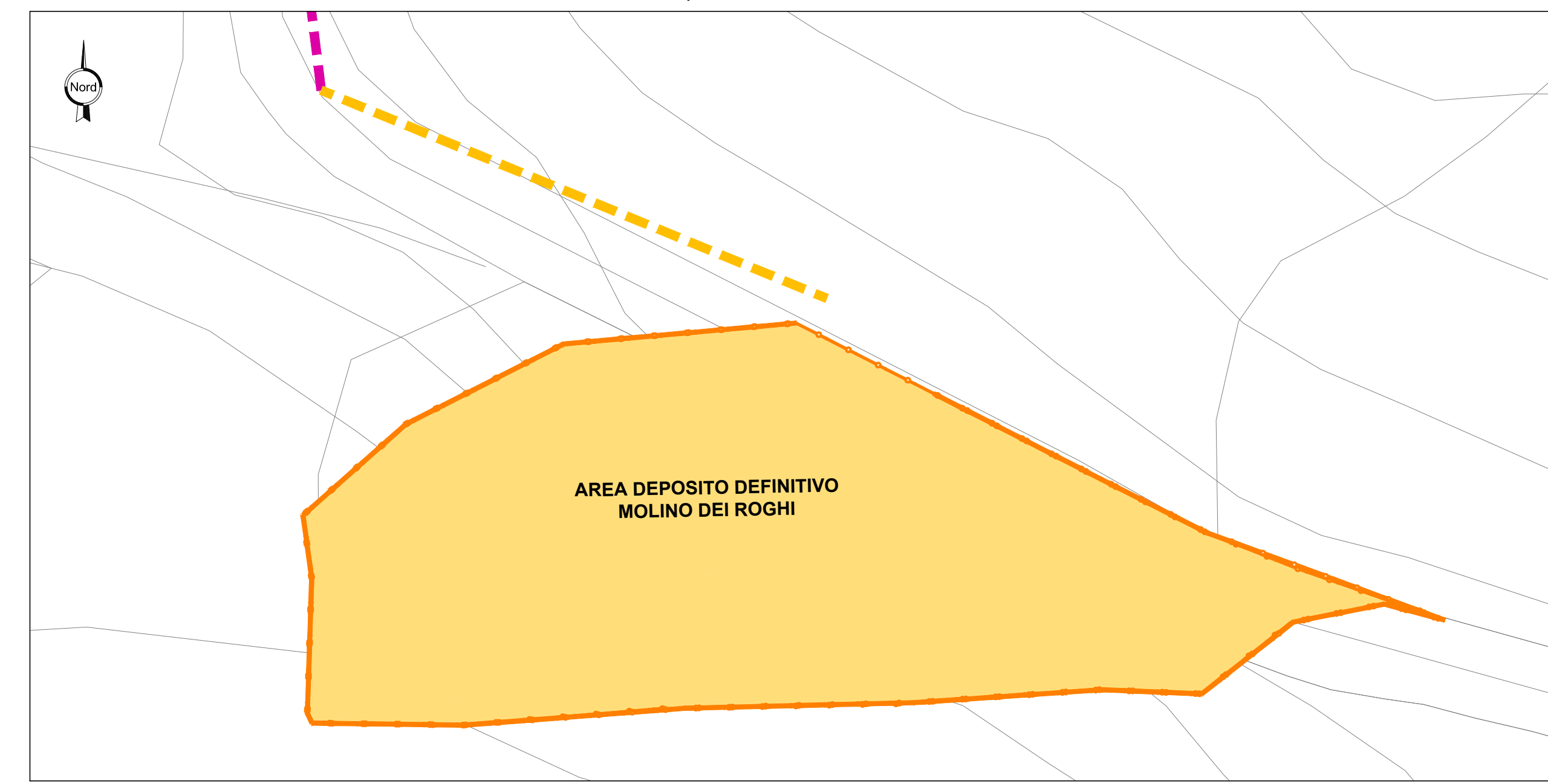
CANTIERE OPERATIVO - CO 03 | Scala 1:500



CANTIERE BASE - CB 01 | AREA STOCCAGGIO - AS 01 | Scala 1:500



AREA DI DEPOSITO DEFINITIVO MOLINO DEI ROGHI | Scala 1:500



APPRESTAMENTI AMBIENTALI DI CANTIERE

- PISTA DI CANTIERE
- VIABILITA' LOCALE
- CAMPITURA VIABILITA' LOCALE
- CAMPITURA INFRASTRUTTURA ESISTENTE PER PISTE DI CANTIERE
- CANTIERE BASE
- CANTIERE OPERATIVO: LAVORI IN SOTTERRANEO, LAVORI IN ESTERNO
- AREA STOCCAGGIO TEMPORANEO
- AREA DEPOSITO DEFINITIVO

APPRESTAMENTI AMBIENTALI DI CANTIERE

- CASSONI METALLICI PER RIFIUTI
- SERBATOI PER L'ACQUA
- LAVAGGIO GOMME
- VASCA DI DECONTAMINAZIONE ACQUE DI LAVAGGIO
- BYPASS PER SEPARAZIONE ACQUE PRIMA PIOGGIA
- TUBAZIONE ACQUEDOTTO
- TUBAZIONE DRENAGGIO DI PIATTAFORMA AREA CANTIERE
- TUBAZIONE ACQUE NERE
- IMPIANTO DI DEPURAZIONE AD OSSIDAZIONE TOTALE
- POZZETTO ACQUE NERE
- POZZETTO RETE DI DRENAGGIO / IMPIANTO DI TRATTAMENTO
- IMPIANTO DI TRATTAMENTO ACQUE DI PRIMA PIOGGIA
- RECINZIONE AREE LOGISTICHE IN RETE METALLICA E PALETTI IN ACCIAIO H=1,50
- DUNA DI SCOTICO

**Sanas**  
GRUPPO FS ITALIANE

**Direzione Tecnica**

**ITINERARIO INTERNAZIONALE E78 S.G.C. GROSSETO - FANO**  
Tratto Selci Lama (E45) - S. Stefano di Gaio  
Adeguamento a 2 corsie della Galleria della Guinza (lotto 2) e del tratto Guinza - Mercatello Ovest (lotto 3) 1° stralcio

**PROGETTO ESECUTIVO** cod. AN58

PROGETTAZIONE: **PRO ITER** MANDATARIA: **sinergo** MANDANTE:

IL RESPONSABILE DELL'INTEGRAZIONE DELLE PRESTAZIONI SPECIALISTICHE:  
Ing. Riccardo Formica - Società Pro. Str. Srl  
Ordine Ingegneri Provincia di Milano n. 10545

IL GEOLOGO:  
Dott. Gian Massimo Mazzavacca - Società Pro. Str. Srl  
Albo Geol. Lombardo n. 4762

IL COORDINATORE PER LA SICUREZZA IN FASE DI PROGETTAZIONE:  
Ing. Massimo Mengoni - Società Pro. Str. Srl  
Ordine Ingegneri Provincia di Roma n. 1302

VISTO: IL RESP. DEL PROCEDIMENTO:  
Dott. Ing. Vincenzo Costone

PROTOCOLLO: DATA:

**INTERVENTI DI INSERIMENTO PAESAGGISTICO E AMBIENTALE**  
09.01 - INSERIMENTO AMBIENTALE  
Interventi in fase di mitigazione - fase di cantiere tav.1 di 2

CODICE PROGETTO	NUMERO FILE	REVISIONE	SCALA
LO702M	100-1A01-AMB-DI01_A.dwg	A	1:500
D			
C			
B			
A			

REV. DESCRIZIONE DATA REDATTO VERIFICATO APPROVATO