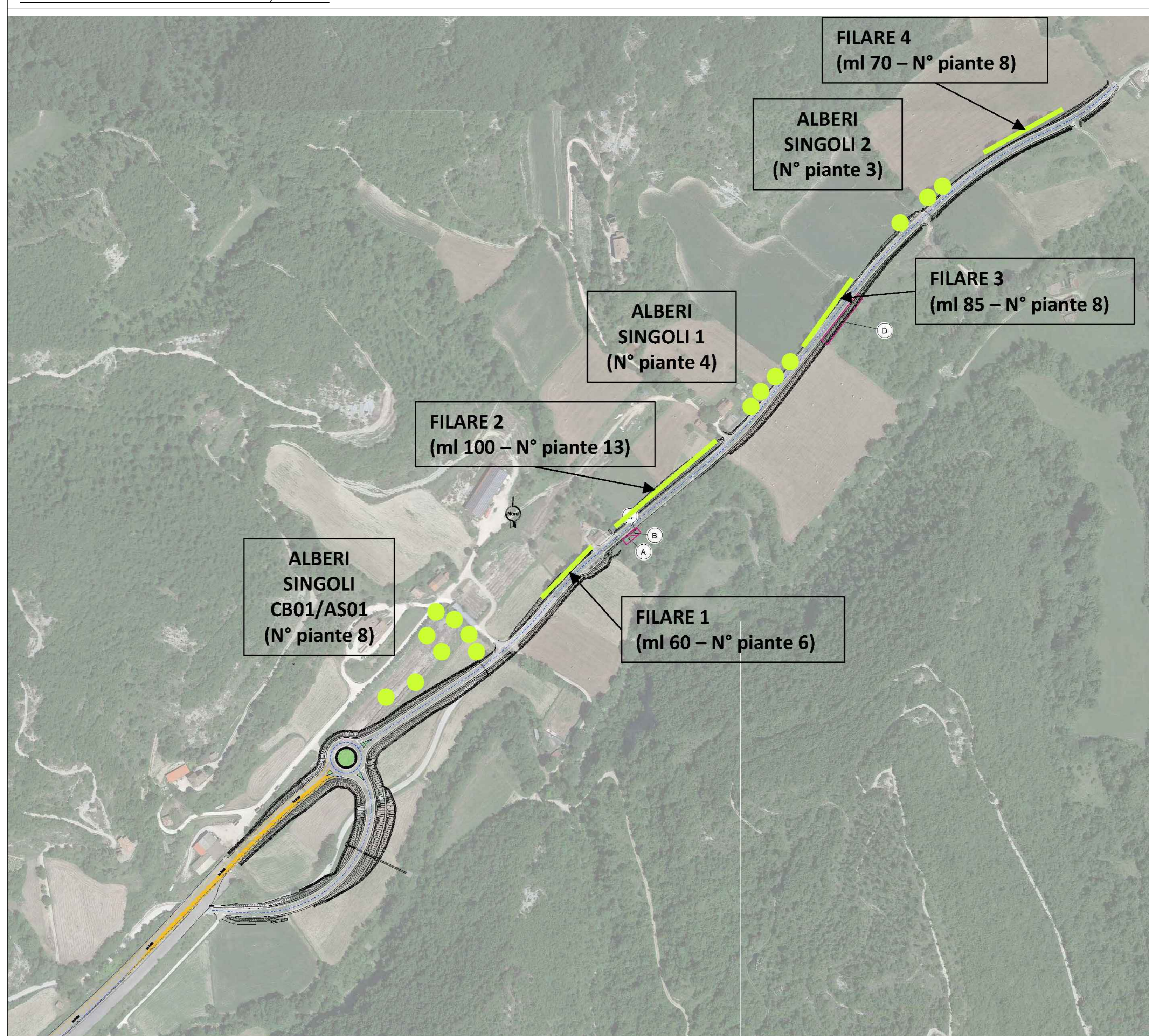
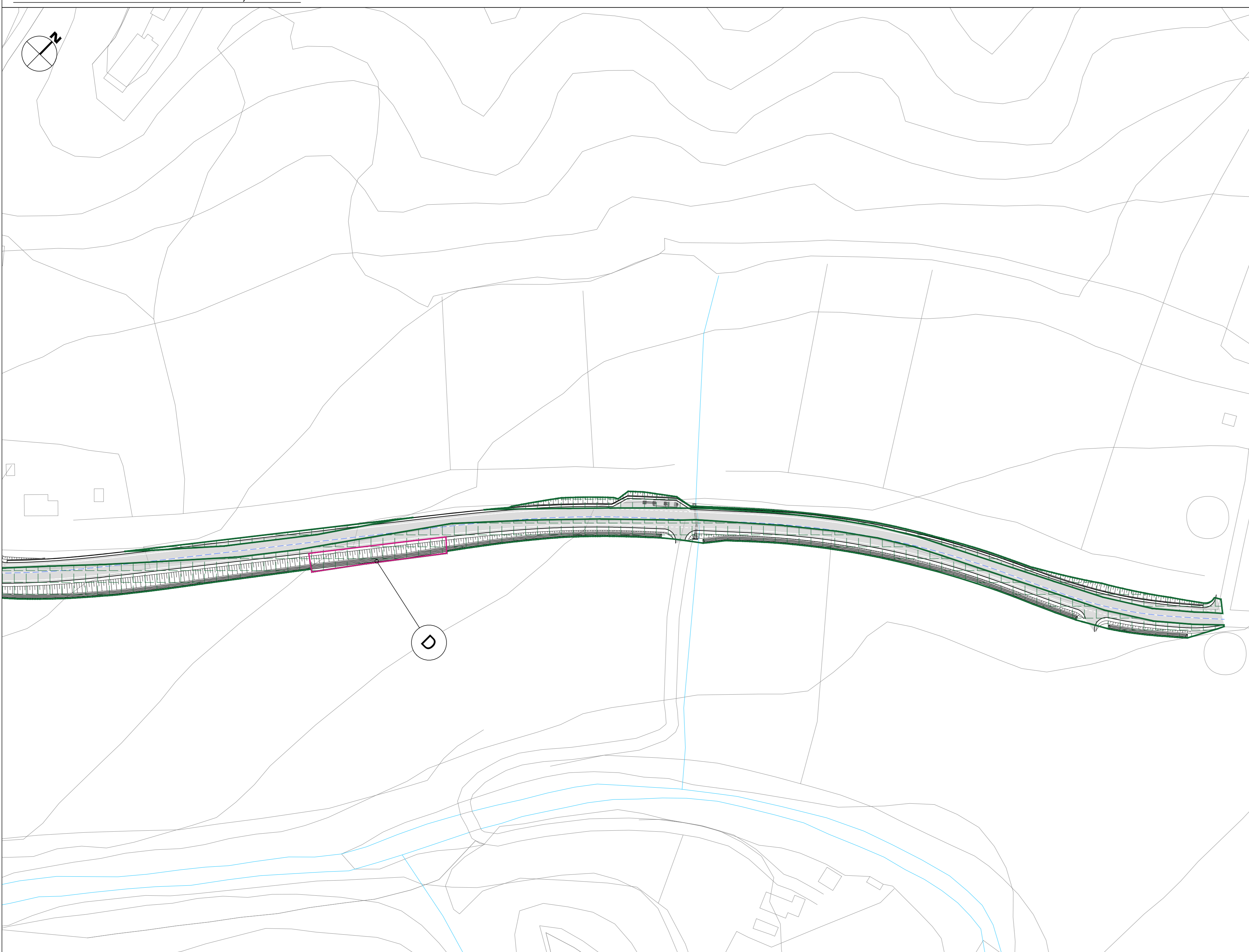


DATI CATASTALI								
PROVINCIA	COMUNE	COG. E CONTR.	SECTORE	FILARE	FOGGIO	AREA (mq)	USO	
PU	MERCATELLO SUL METAURO	F135	A	23	94	64	DEF	
				B	23	93		52
				C	23	-		6
				D	23	217		400
AREA TOTALE						522	mq	

LEGENDA TRASFORMAZIONE BOSCO	LEGENDA VINCOLO IDROGEOLOGICO
AREE RICADENTI SU SUPERFICI BOSCHIVE CON CAMBIAMENTO DI DESTINAZIONE D'USO (L.R. n. 28/2001) - 522 mq	AREE RICADENTI SU VINCOLO IDROGEOLOGICO (R.D. n. 3287 del 30/12/1952) - 29.168 mq



DATI CATASTALI								
PROVINCIA	COMUNE	COG. E CONTR.	SECTORE	FILARE	FOGGIO	AREA (mq)	USO	
PU	MERCATELLO SUL METAURO	F135	A	FILARE 1	31	101	60	6
				FILARE 2	23	204	40	5
				FILARE 3	23	66	85	8
				FILARE 4	23	30	70	8
				ALB SINGOLI CB01/AS01	31	107	-	6
				ALB SINGOLI 1	23	85	-	4
				ALB SINGOLI 2	23	49	-	1
				ALB SINGOLI 3	23	50	-	1
				ALB SINGOLI 4	23	30	-	1
				N° PIANTE TOTALE				

LEGENDA VEGETAZIONE INTERFERITA
FILARI DI PIANTE INTERFERITI (TOTALE 315 ML - 35 PIANTE)
ALBERI SINGOLI INTERFERITI (TOTALE 15 PIANTE)

Sanas
GRUPPO FS ITALIANE
Direzione Tecnica

ITINERARIO INTERNAZIONALE E78 S.G.C. GROSSETO - FANO
Tratto Selci Loma (E45) - S. Stefano di Gaio
Adeguamento a 2 corsie della Galleria della Guinza (lotto 2) e del tratto Guinza - Mercatello Ovest (lotto 3)
1° stralcio

PROGETTO ESECUTIVO cod. AN58

PROGETTAZIONE: MANDATARIA: MANDANTE:
RAGGRUPPAMENTO TEMPORANEO PROGETTISTI: **PRO ITER** **sinergo**

IL RESPONSABILE DELL'INTEGRAZIONE DELLE PRESTAZIONI SPECIALISTICHE:
Ing. Riccardo Formica - Società Pro Inter Srl
Ordine Ingegneri Provincia di Milano n. 18045

IL GEOLOGO:
Dott. Gian. Massimo Mazzucchetti - Società Pro Inter Srl
Albo Geol. Lombardia n. 2752

IL COORDINATORE PER LA SICUREZZA IN FASE DI PROGETTAZIONE:
Ing. Massimo Mengoli - Società Pro Inter Srl
Ordine Ingegneri Provincia di Varese n. 1501

VISTO: IL RESP. DEL PROCEDIMENTO:
Dott. Ing. Vincenzo Galvani

PROTOCOLLO: DATA:

INTERVENTI DI INSERIMENTO PAESAGGISTICO AMBIENTALE
09.02 - TRASFORMAZIONE DEI BOSCHI IN ALTRA DESTINAZIONE D'USO
Carta delle aree boscate oggetto di trasformazione su base topografica - Lato Marche

CODICE PROGETTO	NOME FILE	REVISIONE	SCALA
PROGETTO: LO702M E 2101	T001A02AMBCT01B.pdf	B	1:1000
D			
C			
B	REVISIONE A SEGUITO DI ISTRUTTORIA ANAS	APRILE 2023	DA RIPROGETTO
A	EMMISSIONE	FEBBRAIO 2023	DA RIPROGETTO
REV.	DESCRIZIONE	DATA	REDATTO VERIFICATO APPROVATO