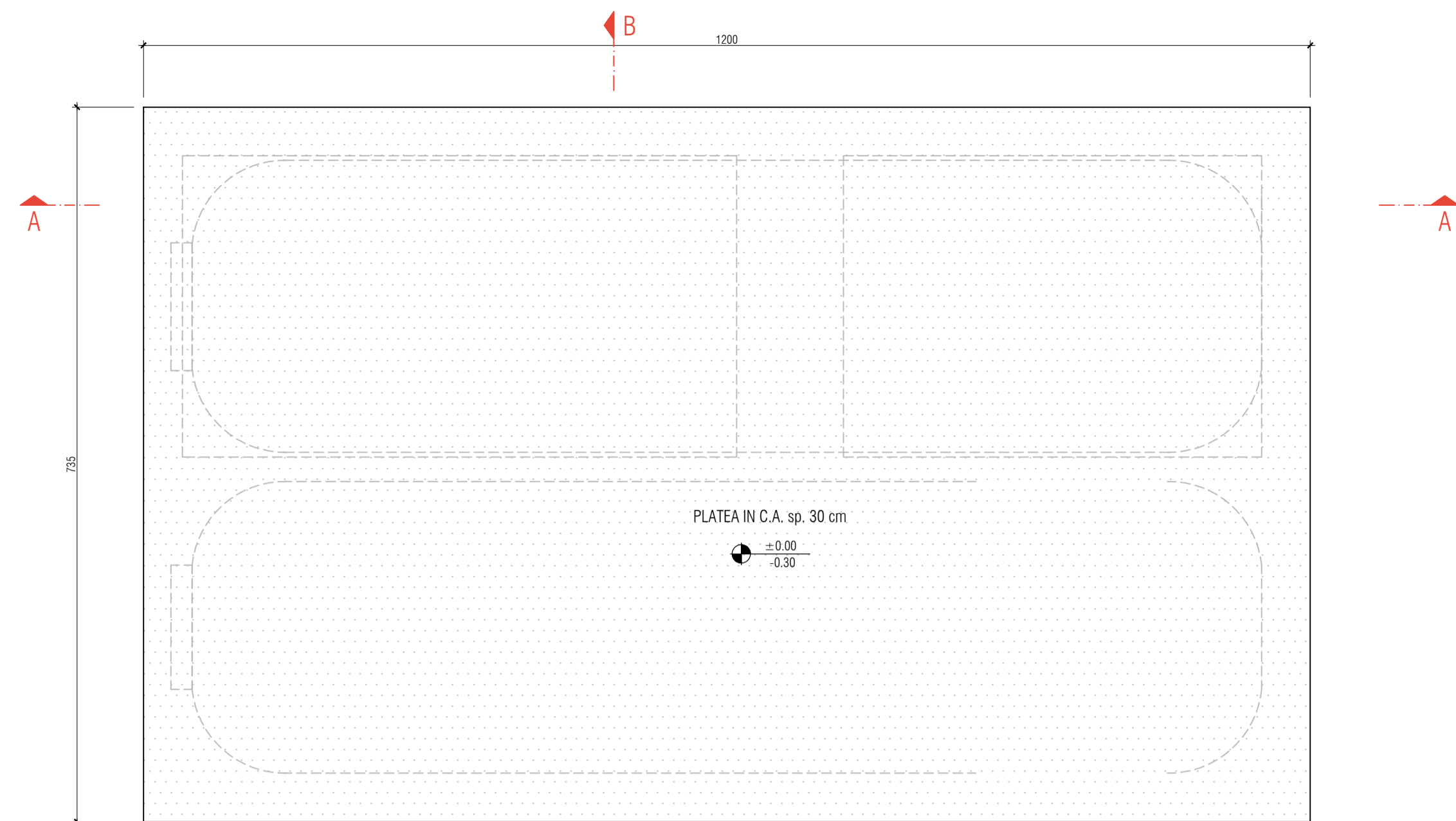
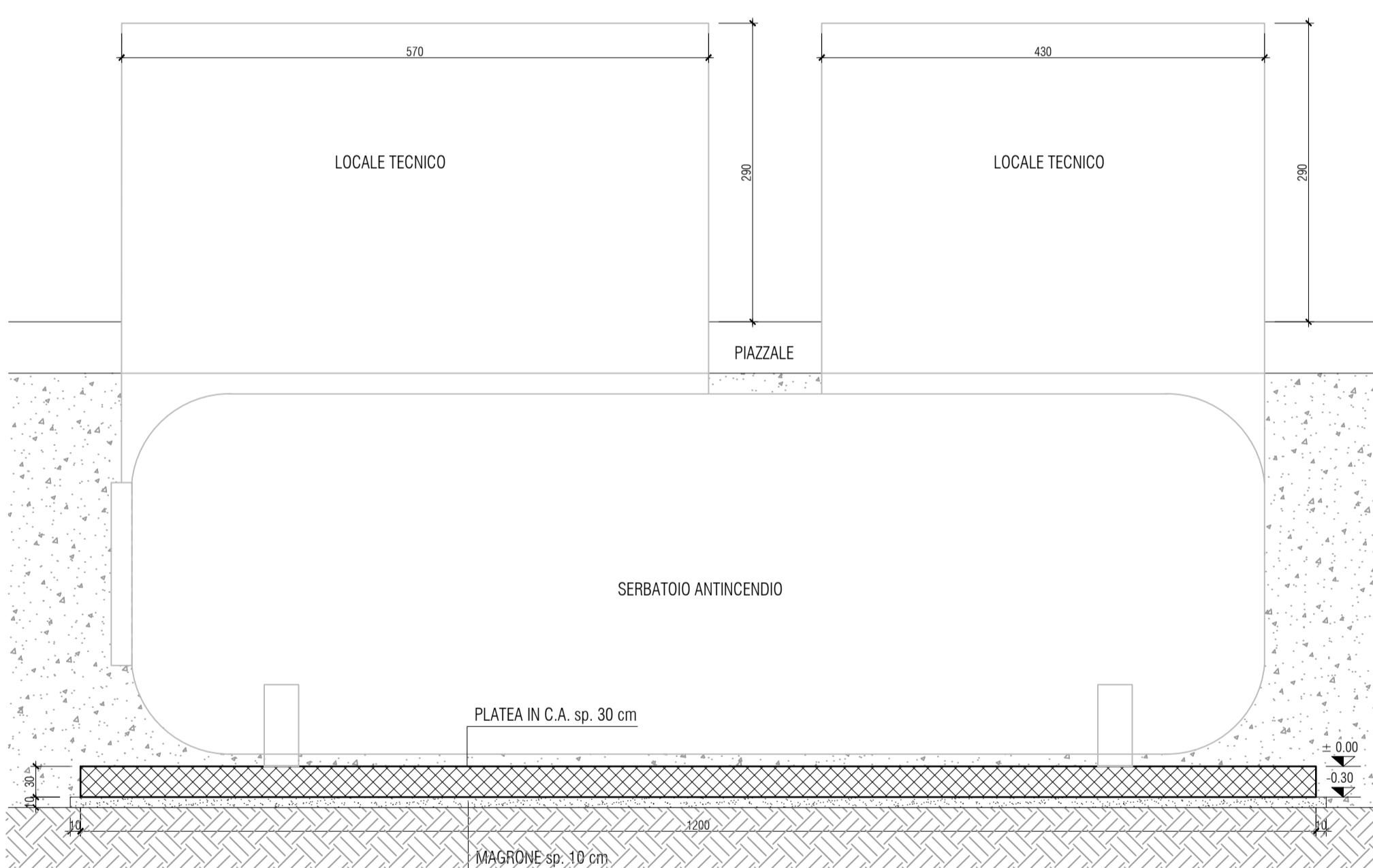


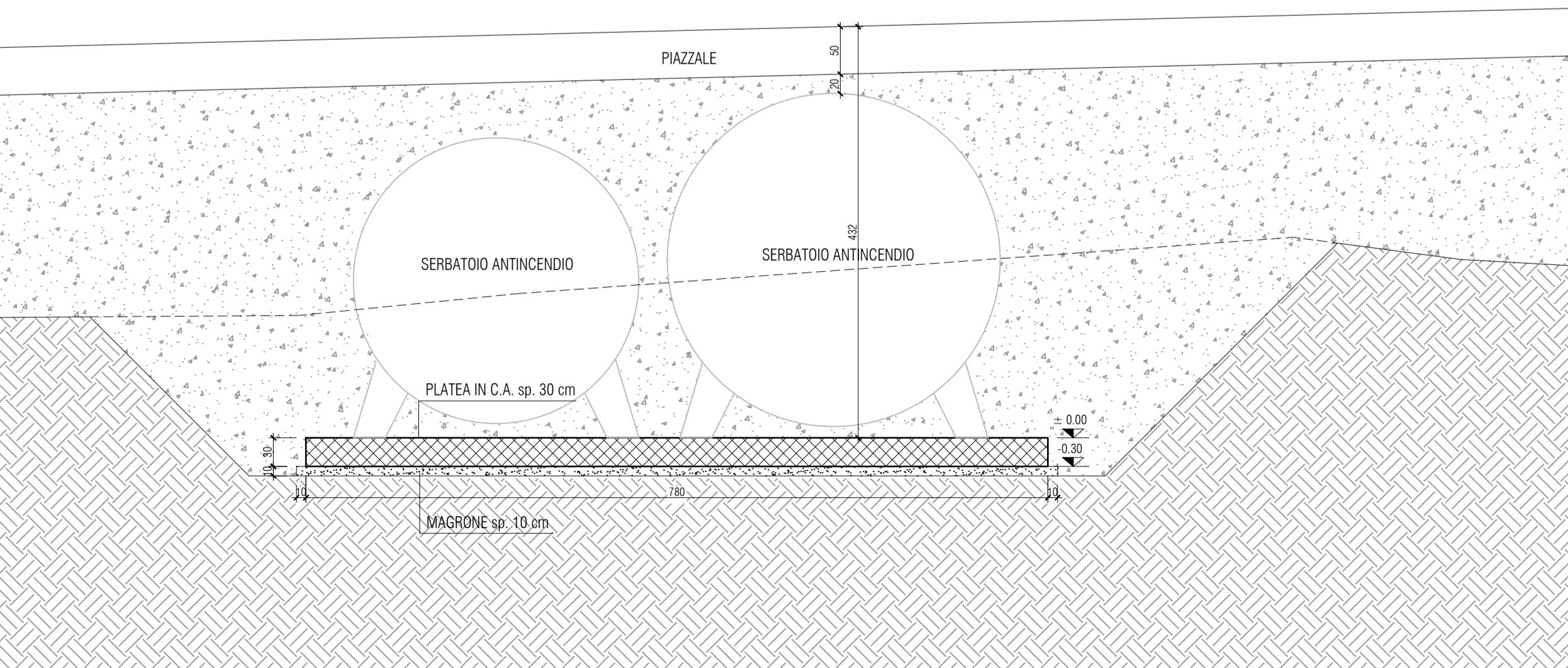
**Pianta basamento 1**  
scala 1:50



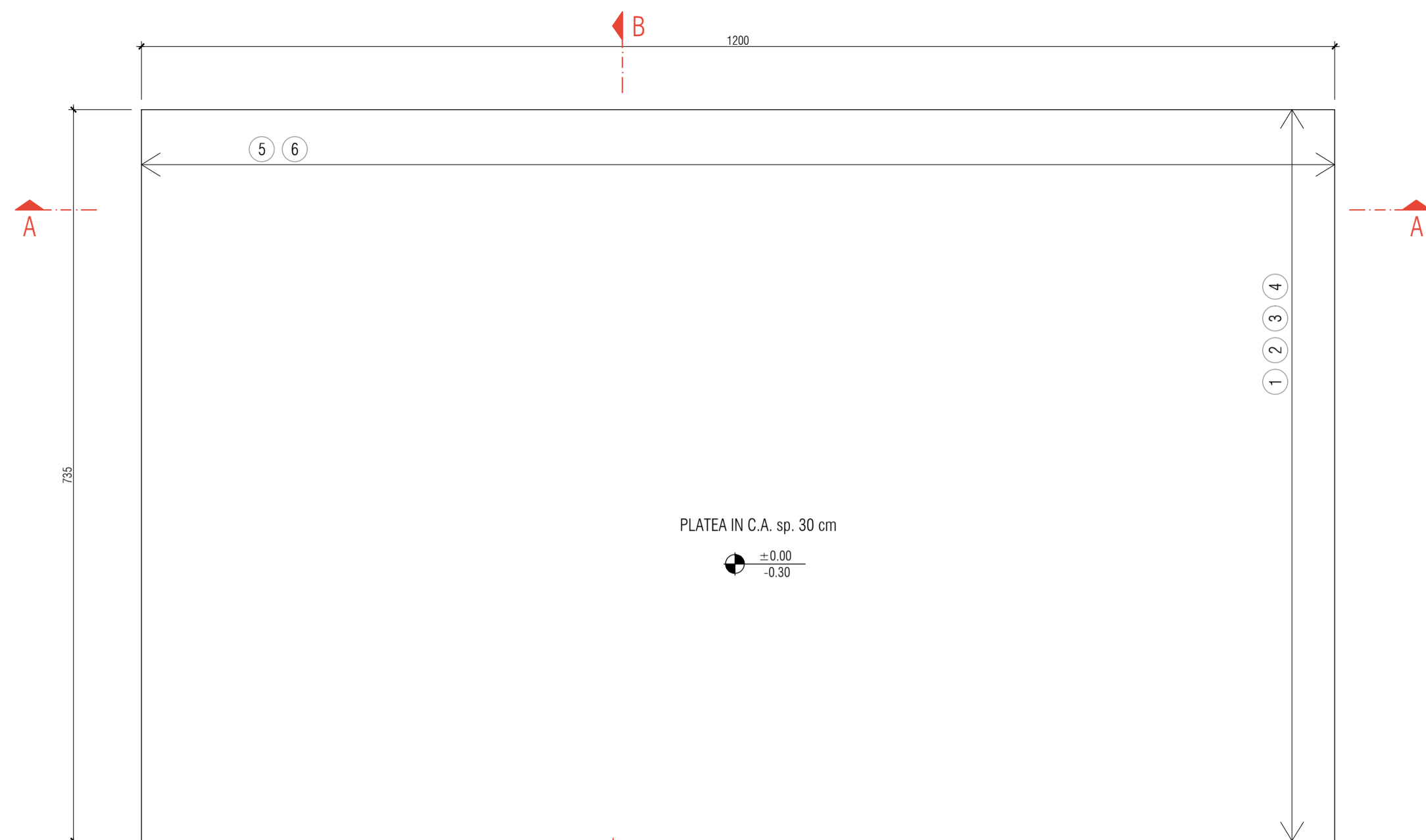
**Sezione A-A**  
scala 1:50



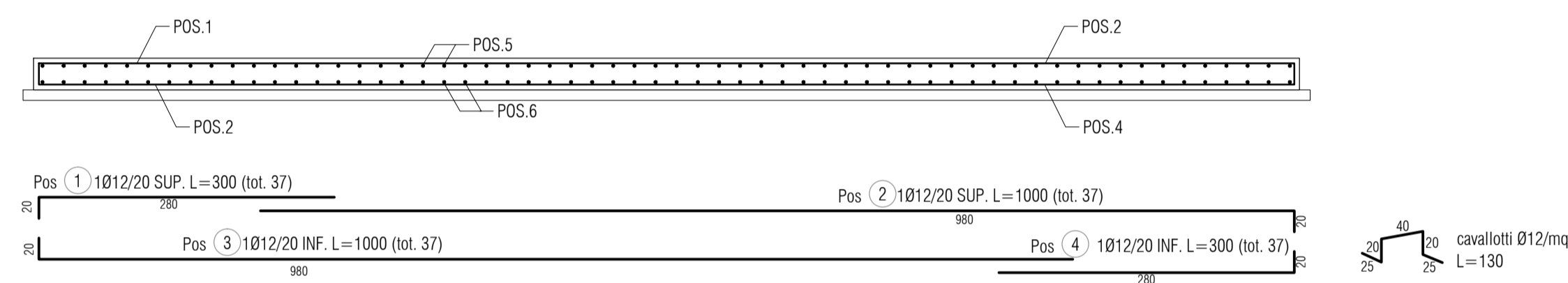
**Sezione B-B**  
scala 1:50



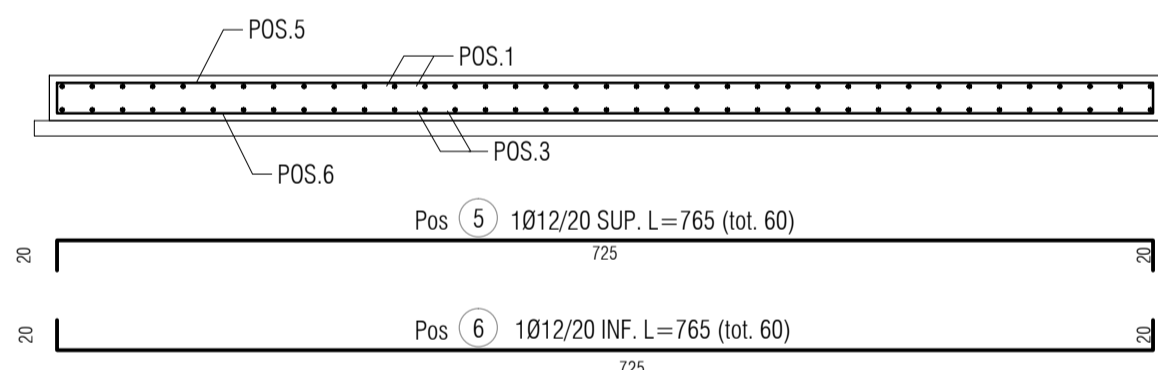
**Pianta basamento 1 - Armatura**  
scala 1:50



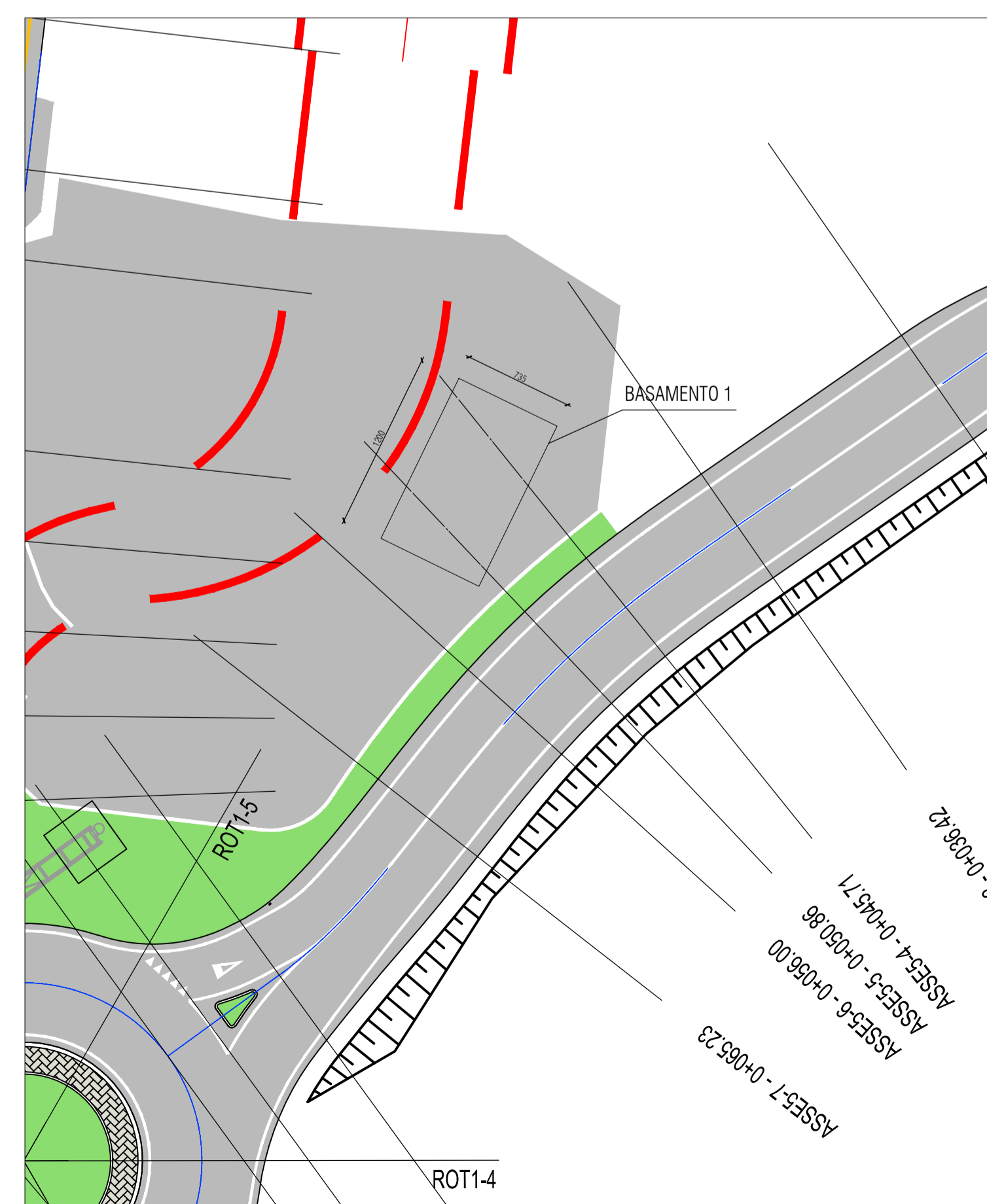
**Sezione A-A - Armatura**  
scala 1:50



**Sezione B-B - Armatura**  
scala 1:50



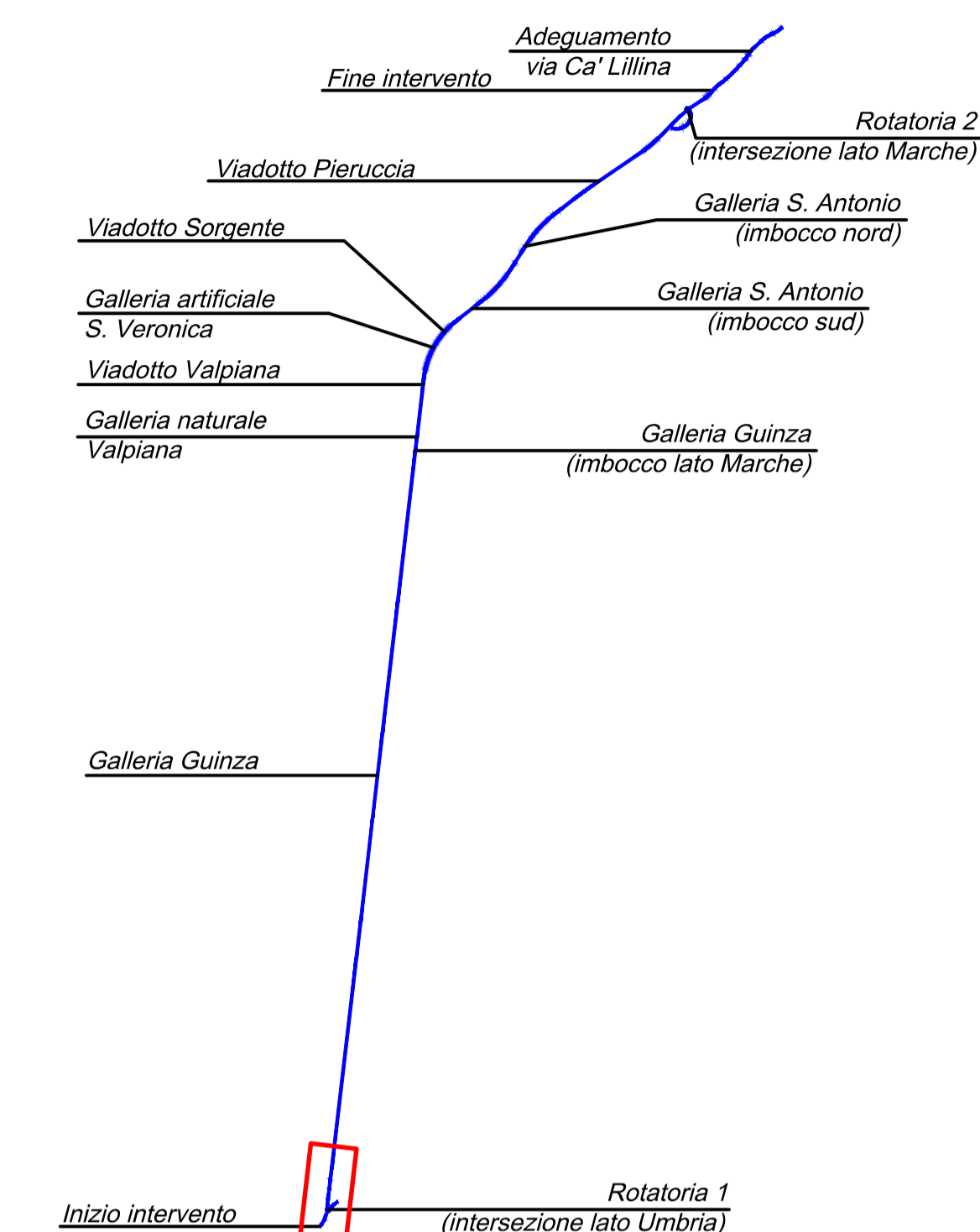
ELEMENTO: Platea basamento 1						N.ELEMENTI: 1	
POSIZIONE	N. PEZZI	φ [mm]	L [cm]	L. TOT [m]	PESO [kg]	SCHEMA PIEGATURA (misure al filo esterno)	
1	37	12	300	111	98.6		
2	37	12	1000	370	328.6		
3	37	12	1000	370	328.6		
4	37	12	300	111	98.6		
5	60	12	765	459	407.6		
6	60	12	765	459	407.6		
distanziatori	84	12	130	109.2	97		
PESO TOTALE:					1766.6		



NOTA BENE

LA QUOTA ALTIMETRICA DI PROGETTO ±0.00 CORRISPONDE ALLA QUOTA +579.85 m s.l.m.

**Key-plan**



AREA OGGETTO DEL PRESENTE INTERVENTO

**Sanas**  
GRUPPO FS ITALIANE

Direzione Tecnica

ITINERARIO INTERNAZIONALE E78 S.G.C. GROSSETO – FANO  
Tratto Selci Lama (E45) – S. Stefano di Gaifa  
Adeguamento a 2 corsie della Galleria della Guinza (lotto 2)  
e del tratto Guinza – Mercatello Ovest (lotto 3)  
1° stralcio

PROGETTO ESECUTIVO

cod. AN58

PROGETTAZIONE:  
RAGGRUPPAMENTO  
TEMPORANEO PROGETTISTI



IL RESPONSABILE DELL'INTEGRAZIONE DELLE PRESTAZIONI  
SPECIALISTICHE:  
Dott. Ing. Massimo Mazzacane - Società Pro Inter Srl  
Ordine Ingegneri Provincia di Milano n. 18045

IMPIANTI TECNOLOGICI:  
Ing. Filippo Bittante - Sinergo Srl  
Ordine Ingegneri Provincia di Venezia n. 3991

IL GEOLOGO:  
Dott. Geol. Massimo Mazzacane - Società Pro Inter Srl  
Albo Geol. Lombardia n. A762

IL COORDINATORE PER LA SICUREZZA IN FASE DI PROGETTAZIONE:  
Ing. Massimo Margioli - Società Pro Inter Srl  
Ordine Ingegneri Provincia di Varese n. 1507

VISTO: IL RESP. DEL PROCEDIMENTO:  
Dott. Ing. Vincenzo Galone

PROTOCOLLO: DATA:

11 - IMPIANTI  
11.01 - PARTE GENERALE

Basamenti impianti galleria Guinza lato Umbria  
Carpenteria e armatura

CODICE PROGETTO		NOME FILE		REVISIONE	SCALA
PROGETTO	LIV. PROJ.	IL PROJ.	T001M001MPCA01.pdf		1:50
PROGETTO	ELAB.		T001M001MPCA01	A	
D					
C					
B					
A	EMISSIONE	FEBBRAIO 2023	BALSAMO	BITTANTE	BITTANTE
REV.	DESCRIZIONE	DATA	REDATTO	VERIFICATO	APPROVATO