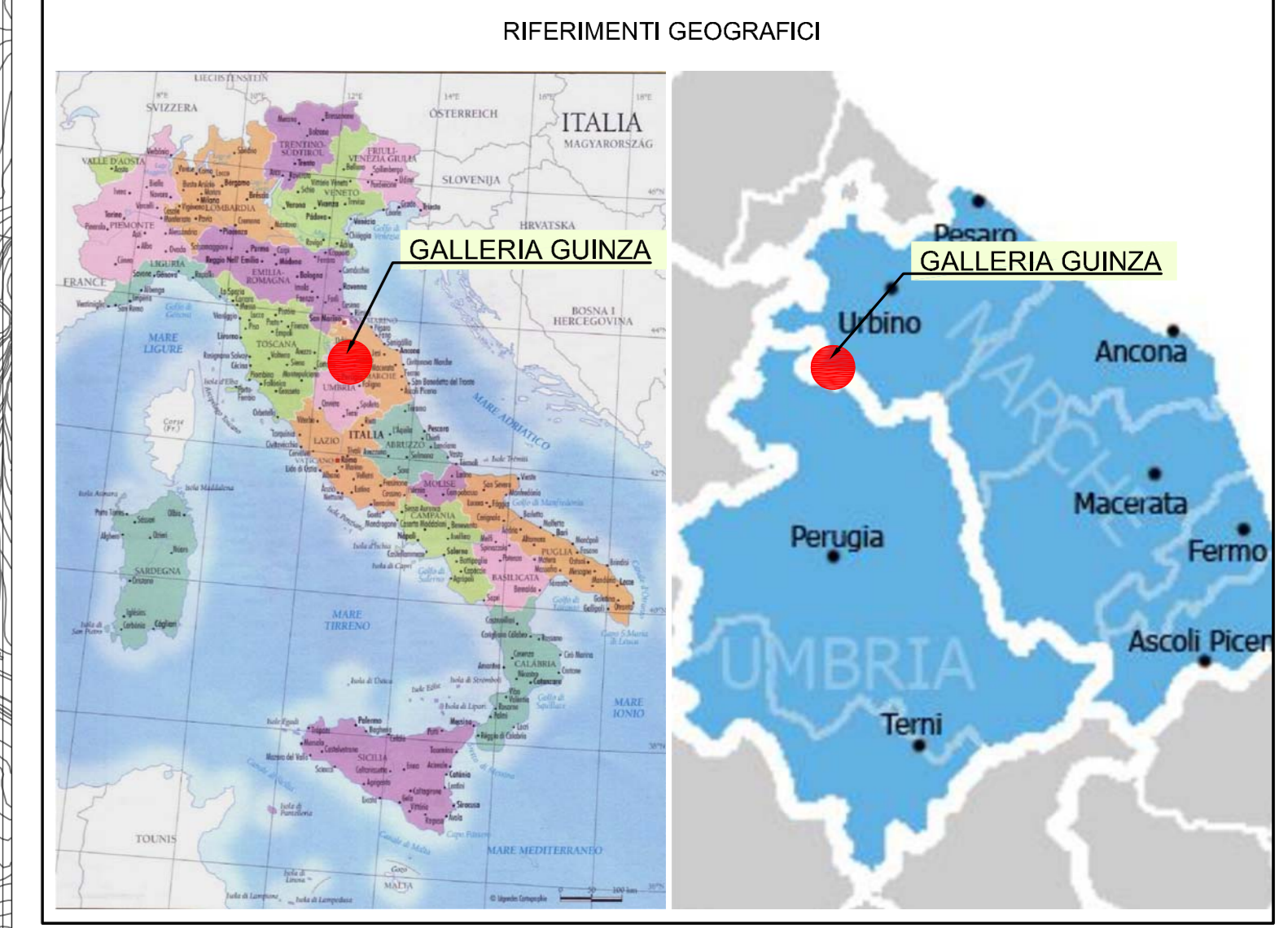
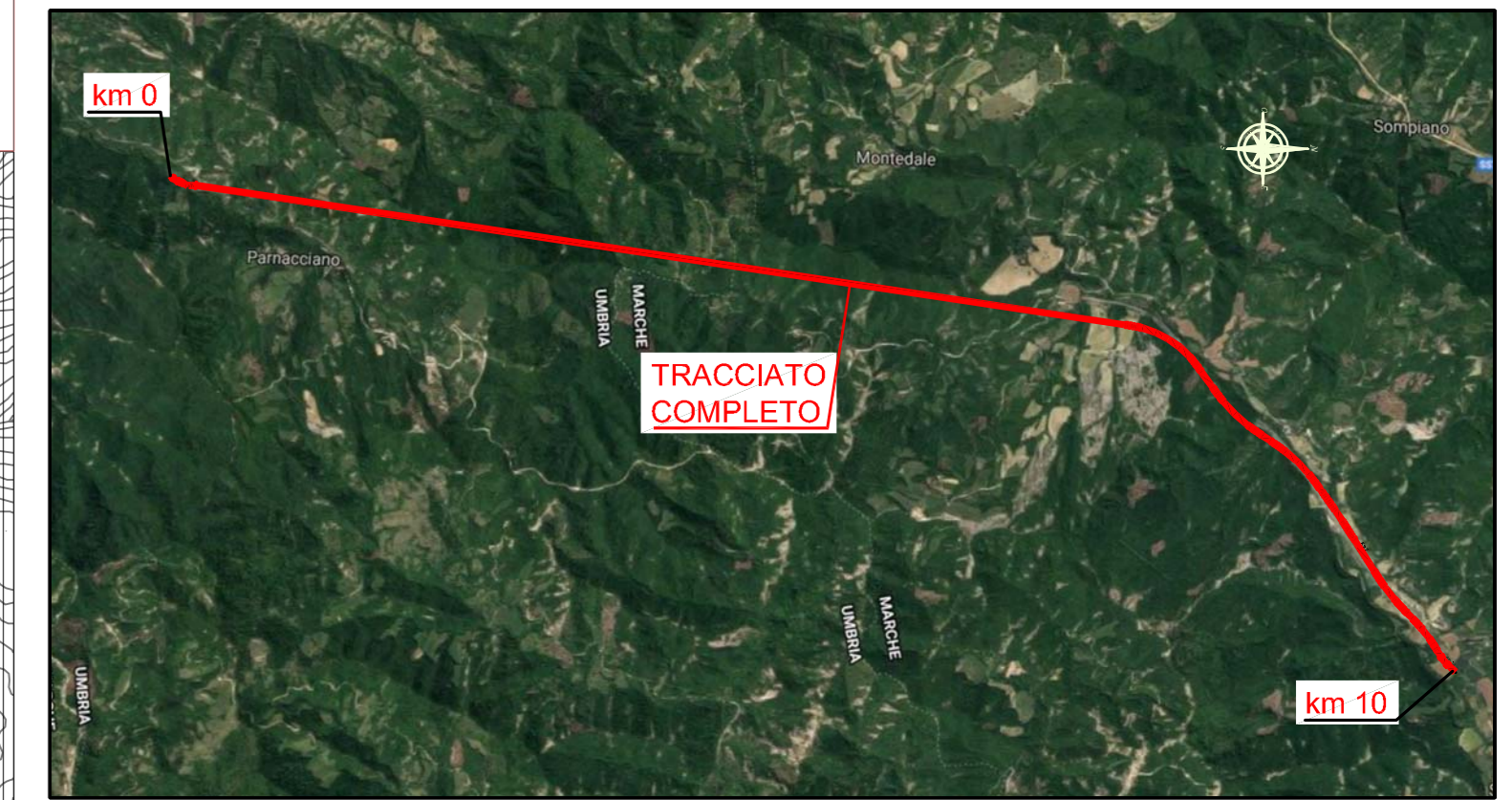
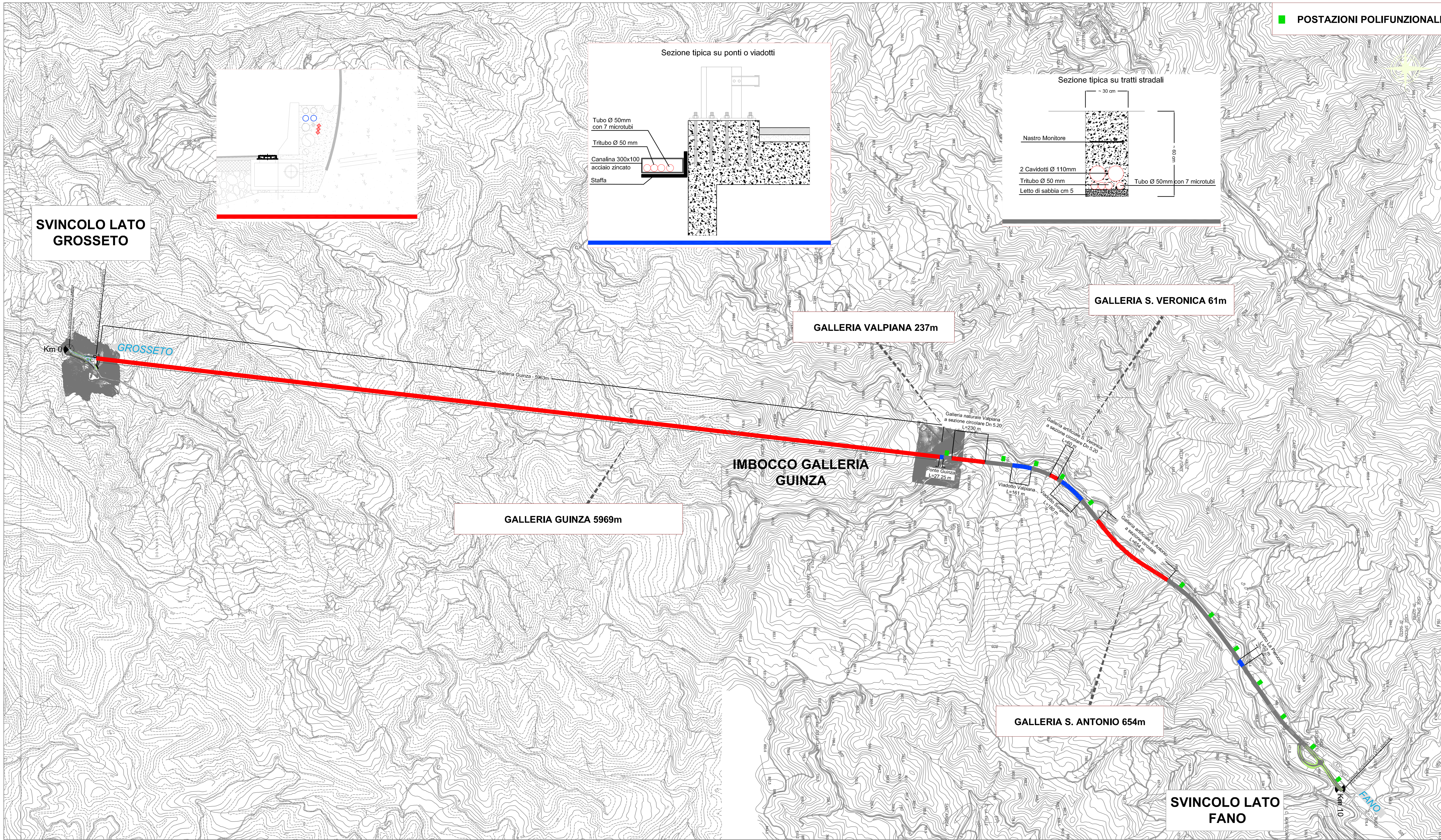


PLANIMETRIA TRACCIATO



Sanas
GRUPPO FS ITALIANE

Direzione Tecnica

ITINERARIO INTERNAZIONALE E78 S.G.C. GROSSETO – FANO
Tratto Selci Lama (E45) – S. Stefano di Gaifa
Adeguamento a 2 corsie della Galleria della Guinza (lotto 2) e del tratto Guinza – Mercatello Ovest (lotto 3) 1° stralcio

PROGETTO ESECUTIVO COD. AN58

PROGETTAZIONE: MANDATARIA: MANDANTI:
RACCOMANDATO: **PRO ITER** **sinergo**
TEMPORANEO PROGETTISTI: **PRO ITER** **sinergo**

IL RESPONSABILE DELL'INTEGRAZIONE DELLE PRESTAZIONI SPECIALISTICHE:
Ing. Riccardo Formichi – Società Pro Iter Srl
Ordine Ingegneri Provincia di Milano n. 1842

IL GEOLOGO:
Dott. Geol. Massimo Mezzanatica – Società Pro Iter Srl
Alta Geol. Lombardo n. 4162

IL COORDINATORE PER LA SICUREZZA IN FASE DI PROGETTAZIONE:
Ing. Massimo Mengoli – Società Pro Iter Srl
Ordine Ingegneri Provincia di Varese n. 152

VISTO: IL RESP. DEL PROCEDIMENTO:
Dott. Ing. Vincenzo Colonna

PROTOCOLLO: DATA:

11 - IMPIANTI
11.01 - PARTE GENERALE

PLANIMETRIA GENERALE PREDISPOSIZIONI SMART-ROAD

CODICE PROGETTO	NOME FILE	REVISIONE	SCALA
PROGETTO: LIV. PROJ. N. PROJ. L0702M E 2101	T001M001MPL02.pdf		
CODICE ELAB. T001M001MPL02		A	1:10.000
D			
C			
B			
A	EMISSIONE	FEBBRAIO 2023	MARCHESINI
REV.	DESCRIZIONE	DATA	REDDATO
			VERIFICATO
			APPROVATO