

ITINERARIO INTERNAZIONALE E78 S.G.C. GROSSETO – FANO
Tratto Selci Lama (E45) – S. Stefano di Gaifa
Adeguamento a 2 corsie della Galleria della Guinza (lotto 2)
e del tratto Guinza – Mercatello Ovest (lotto 3)
1° stralcio

PROGETTO ESECUTIVO

COD. AN58

PROGETTAZIONE:
RAGGRUPPAMENTO
TEMPORANEO PROGETTISTI

MANDATARIA:

MANDANTI:



sinergo

IL RESPONSABILE DELL'INTEGRAZIONE DELLE PRESTAZIONI
SPECIALISTICHE:

Ing. Riccardo Formichi – Società Pro Iter Srl
Ordine Ingegneri Provincia di Milano n. 18045

IMPIANTI TECNOLOGICI:

Ing. Filippo Bittante – Sinergo SpA
Ordine Ingegneri Provincia di Venezia n. 3991

IL GEOLOGO:

Dott. Geol. Massimo Mezzanica – Società Pro Iter Srl
Albo Geol. Lombardia n. A762

IL COORDINATORE PER LA SICUREZZA IN FASE DI PROGETTAZIONE:

Ing. Massimo Mangini – Società Erre.Vi.A Srl
Ordine Ingegneri Provincia di Varese n. 1502

VISTO: IL RESP. DEL PROCEDIMENTO:

Dott. ing. Vincenzo Catone

PROTOCOLLO:

DATA:



11 - IMPIANTI

11.02 - IM.01 - GALLERIA GUINZA

CABINE 1-2-3 IMPIANTI INTERNI ED ESTERNI

CODICE PROGETTO		NOME FILE		REVISIONE	SCALA
PROGETTO	LIV. PROG.	N. PROG.	T00IM01IMPPP39.pdf		
L0702M	E	2101	CODICE ELAB. T00IM01IMP PP39	A	VARIE
D					
C					
B					
A	EMISSIONE	FEBBRAIO 2023	MARCHESINI	BITTANTE	BITTANTE
REV.	DESCRIZIONE	DATA	REDATTO	VERIFICATO	APPROVATO

	1	2	3	4	5	6	7	8	9	10	11	12	13	14	15				
A	DESIGNATIONE					FOGLIO	INDICE					DESIGNATIONE	FOGLIO	INDICE					A
	A	B	C	D	E		A	B	C	D	E								
	CARTIGLIO					0	X												
	LISTA DEI FOGLI					1	X												
B	GUINZA - CABINA 1 POSIZIONAMENTO APPARECCHIATURE					2	X												
	GUINZA - CABINA 1 DETTAGLIO SUPPORTI TRASFORMATORI					3	X												
	GUINZA - CABINA 1 VIE CAVI					4	X												
C	GUINZA - CABINA 1 IMPIANTI DI TERRA					5	X												
	GUINZA - CABINA 1 IMPIANTI INTERNI					6	X												
	GUINZA - CABINA 1 SEZIONI E PROSPETTI					7	X												
D	GUINZA - CABINA 2 POSIZIONAMENTO APPARECCHIATURE					8	X												
	GUINZA - CABINA 2 DETTAGLIO SUPPORTI TRASFORMATORI					9	X												
	GUINZA - CABINA 2 VIE CAVI					10	X												
E	GUINZA - CABINA 2 IMPIANTI DI TERRA					11	X												
	GUINZA - CABINA 2 IMPIANTI INTERNI					12	X												
	GUINZA - CABINA 2 SEZIONI					13	X												
F	GUINZA - CABINA 3 POSIZIONAMENTO APPARECCHIATURE					14	X												
	GUINZA - CABINA 3 DETTAGLIO SUPPORTI TRASFORMATORI					15	X												
	GUINZA - CABINA 3 VIE CAVI					16	X												
G	GUINZA - CABINA 3 IMPIANTI DI TERRA					17	X												
	GUINZA - CABINA 3 IMPIANTI INTERNI					18	X												
	GUINZA - CABINA 3 SEZIONI E PROSPETTI					19	X												
H																			
I																			
L																			

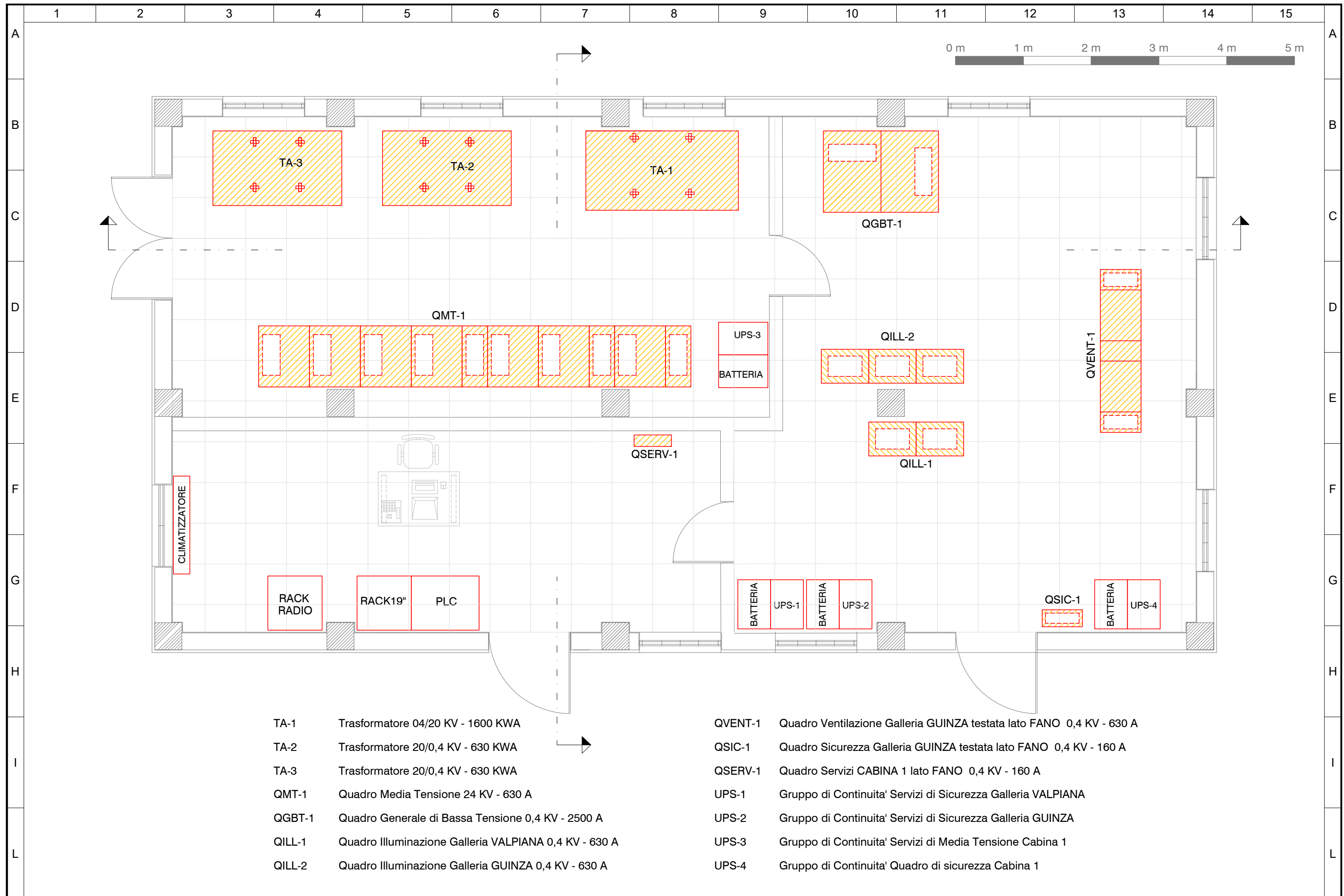
No	MODIFICHE	DATA	FIRMA
----	-----------	------	-------



DESCRIZIONE
INDICE DEI FOGLI

ITINERARIO INTERNAZIONALE E78
S.G.C. GROSSETTO - FANO
tratto Selci Lama (E45) - S. Stefano di Gaifa

FOGLIO
No 01
SEGUE
No 02



- TA-1 Trasformatore 04/20 KV - 1600 KWA
- TA-2 Trasformatore 20/0,4 KV - 630 KWA
- TA-3 Trasformatore 20/0,4 KV - 630 KWA
- QMT-1 Quadro Media Tensione 24 KV - 630 A
- QGBT-1 Quadro Generale di Bassa Tensione 0,4 KV - 2500 A
- QILL-1 Quadro Illuminazione Galleria VALPIANA 0,4 KV - 630 A
- QILL-2 Quadro Illuminazione Galleria GUINZA 0,4 KV - 630 A

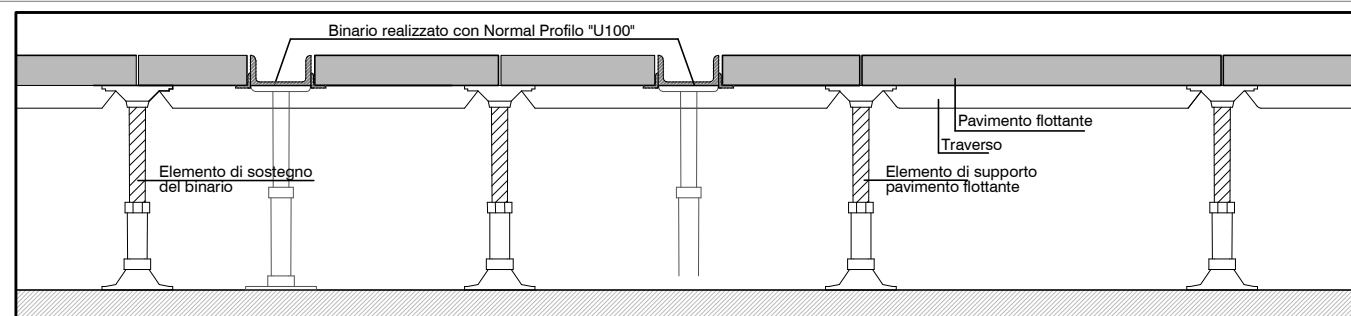
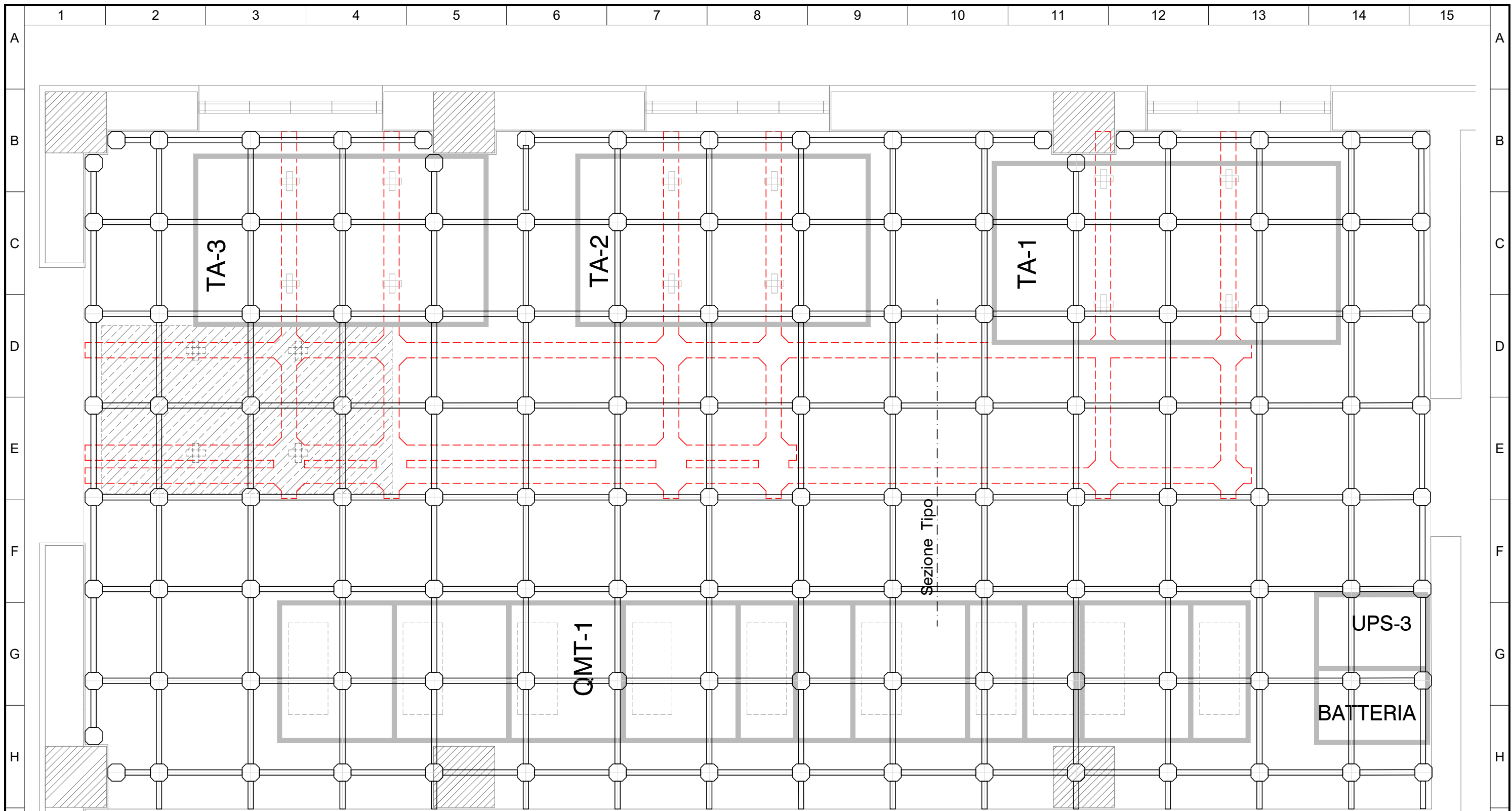
- QVENT-1 Quadro Ventilazione Galleria GUINZA testata lato FANO 0,4 KV - 630 A
- QSIGN-1 Quadro Sicurezza Galleria GUINZA testata lato FANO 0,4 KV - 160 A
- QSERV-1 Quadro Servizi CABINA 1 lato FANO 0,4 KV - 160 A
- UPS-1 Gruppo di Continuita' Servizi di Sicurezza Galleria VALPIANA
- UPS-2 Gruppo di Continuita' Servizi di Sicurezza Galleria GUINZA
- UPS-3 Gruppo di Continuita' Servizi di Media Tensione Cabina 1
- UPS-4 Gruppo di Continuita' Quadro di sicurezza Cabina 1

No	MODIFICHE	DATA	FIRMA



DESCRIZIONE
GUINZA - CABINA 1
POSIZIONAMENTO APPARECCHIATURE

ITINERARIO INTERNAZIONALE E78
S.G.C. GROSSETTO - FANO
 tratto Selci Lama (E45) - S. Stefano di Gaifa



Sezione Tipo



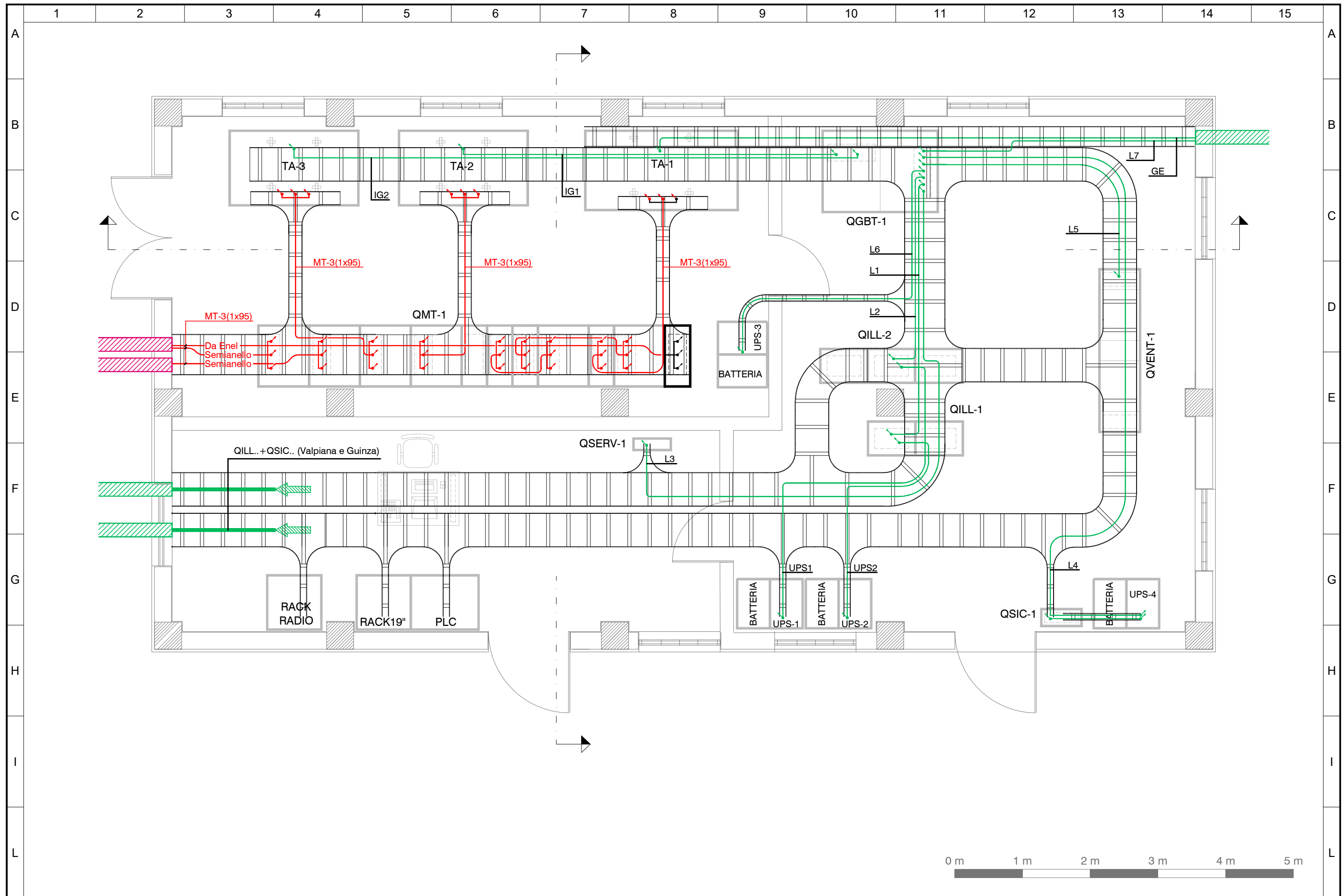
No	MODIFICHE	DATA	FIRMA



DESCRIZIONE
 GUINZA – CABINA 1
 DETTAGLIO SUPPORTI TRASFORMATORI

ITINERARIO INTERNAZIONALE E78
S.G.C. GROSSETO - FANO
 tratto Selci Lama (E45) - S. Stefano di Gaifa

FOGLIO
 No 03
 SEGUE
 No 04



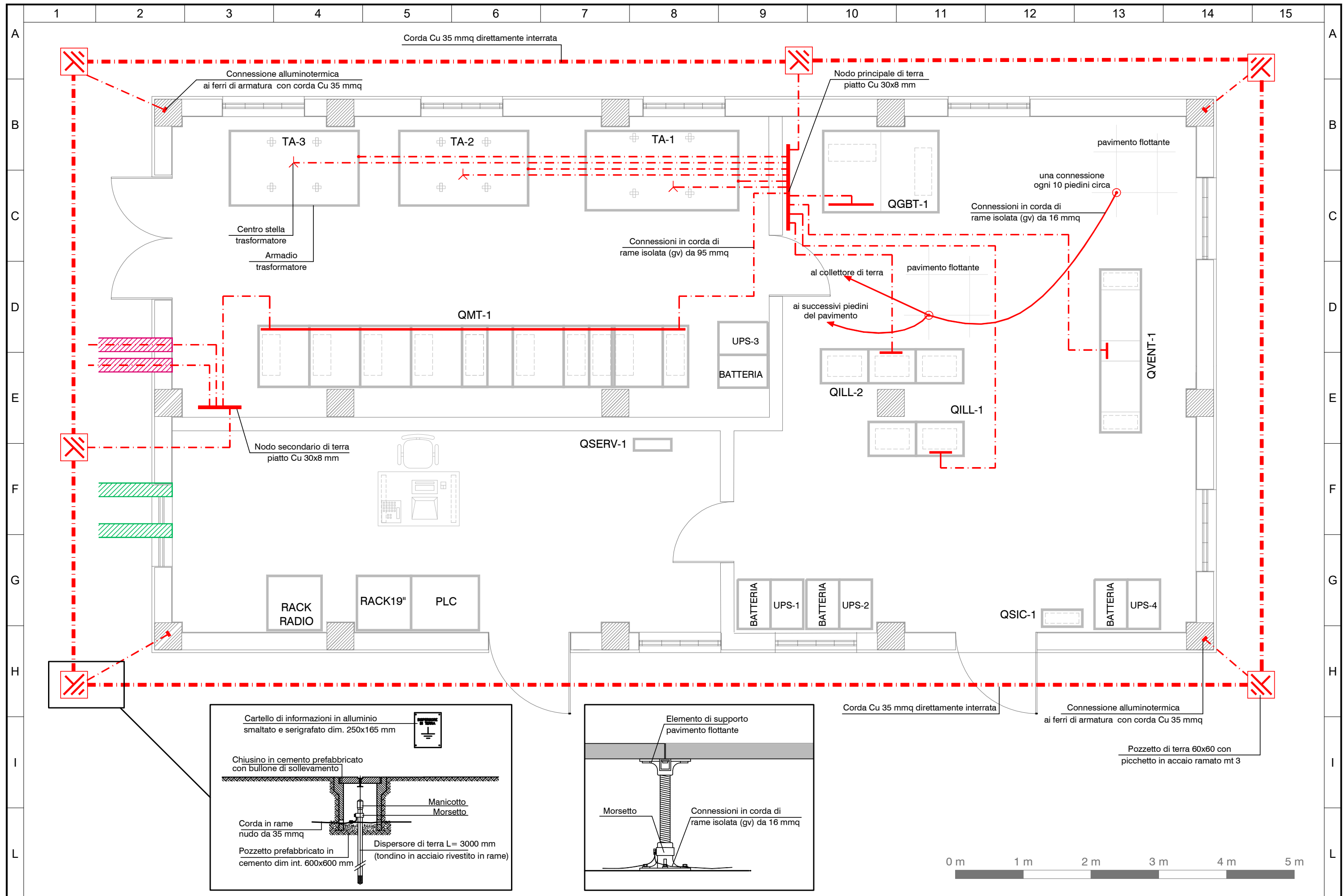
No	MODIFICHE	DATA	FIRMA



DESCRIZIONE
 GUINZA – CABINA 1
 VIE CAVI

ITINERARIO INTERNAZIONALE E78
S.G.C. GROSSETO - FANO
 tratto Selci Lama (E45) - S. Stefano di Gaifa

FOGLIO
 No 04
 SEGUE
 No 05



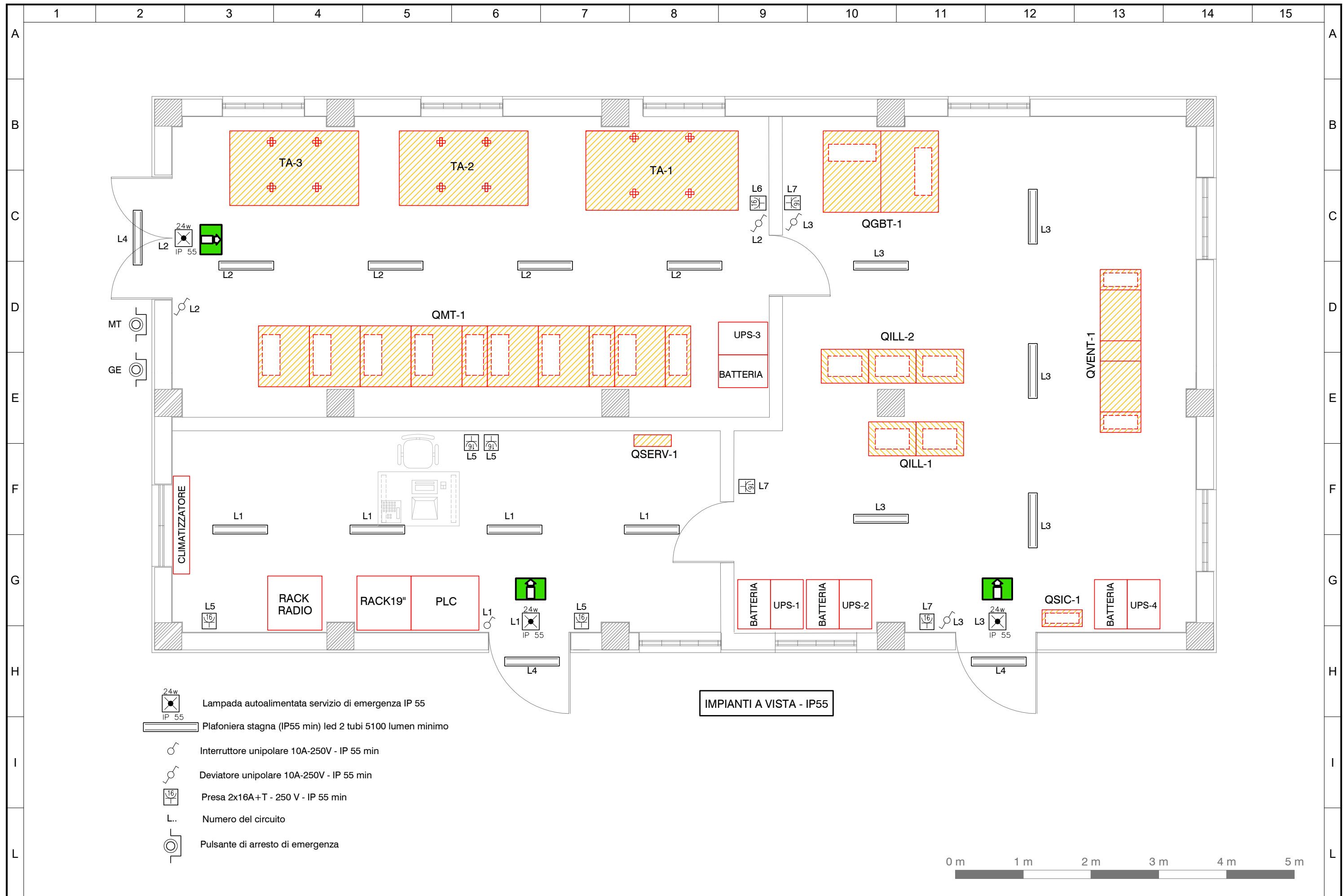
No	MODIFICHE	DATA	FIRMA



DESCRIZIONE
GUINZA – CABINA 1
IMPIANTI DI TERRA

ITINERARIO INTERNAZIONALE E78
S.G.C. GROSSETTO - FANO
 tratto Selci Lama (E45) - S. Stefano di Gaifa

FOGLIO
 No 05
 SEGUE
 No 06



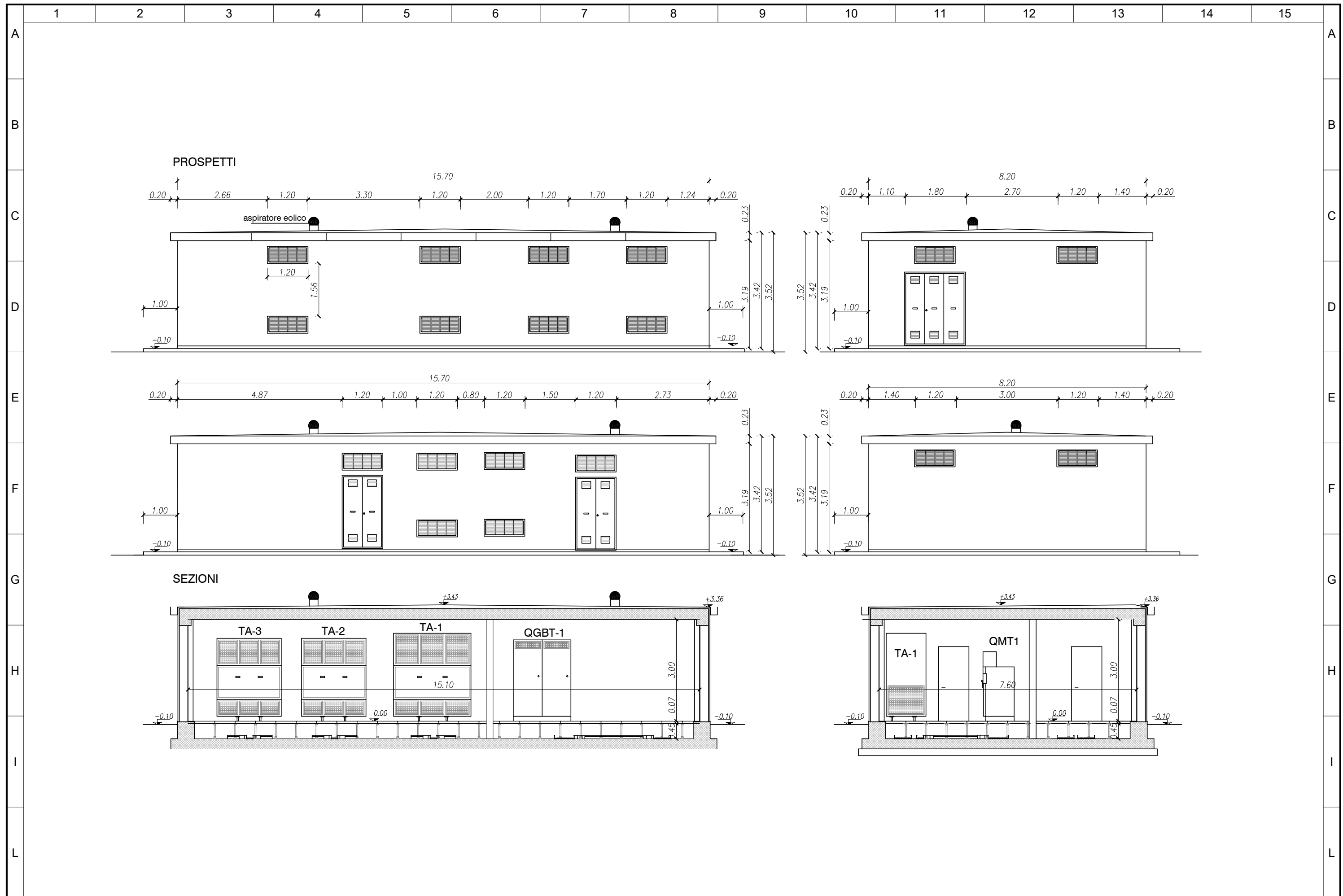
No	MODIFICHE	DATA	FIRMA



DESCRIZIONE
GUINZA – CABINA 1
IMPIANTI INTERNI-ESTERNI

ITINERARIO INTERNAZIONALE E78
S.G.C. GROSSETTO - FANO
 tratto Selci Lama (E45) - S. Stefano di Gaifa

FOGLIO
 No 06
 SEGUE
 No 07



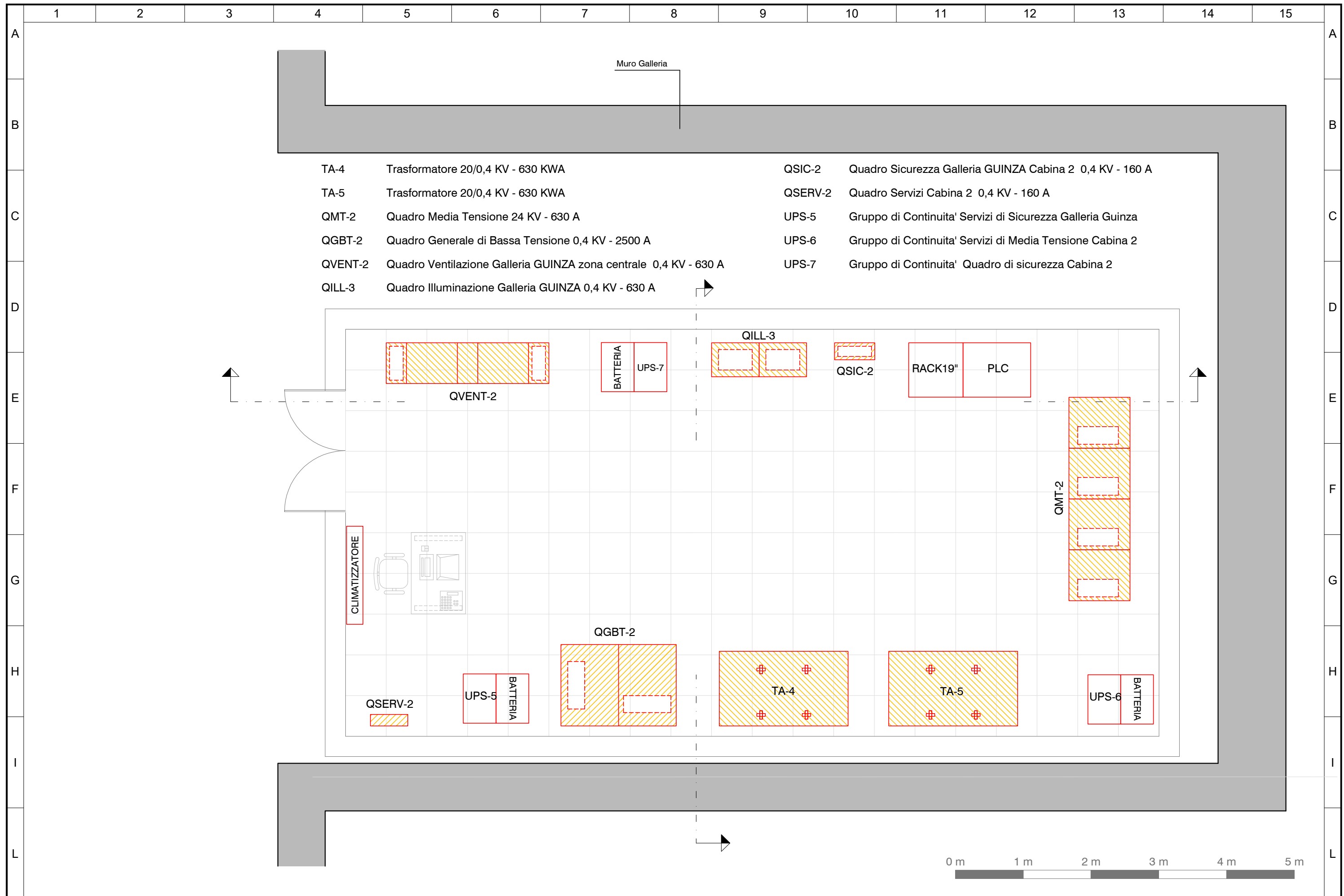
No	MODIFICHE	DATA	FIRMA



DESCRIZIONE
 GUINZA - CABINA 1
 SEZIONI E PROSPETTI

ITINERARIO INTERNAZIONALE E78
S.G.C. GROSSETTO - FANO
 tratto Selci Lama (E45) - S. Stefano di Gaifa

FOGLIO
 No 07
 SEGUE
 No 08



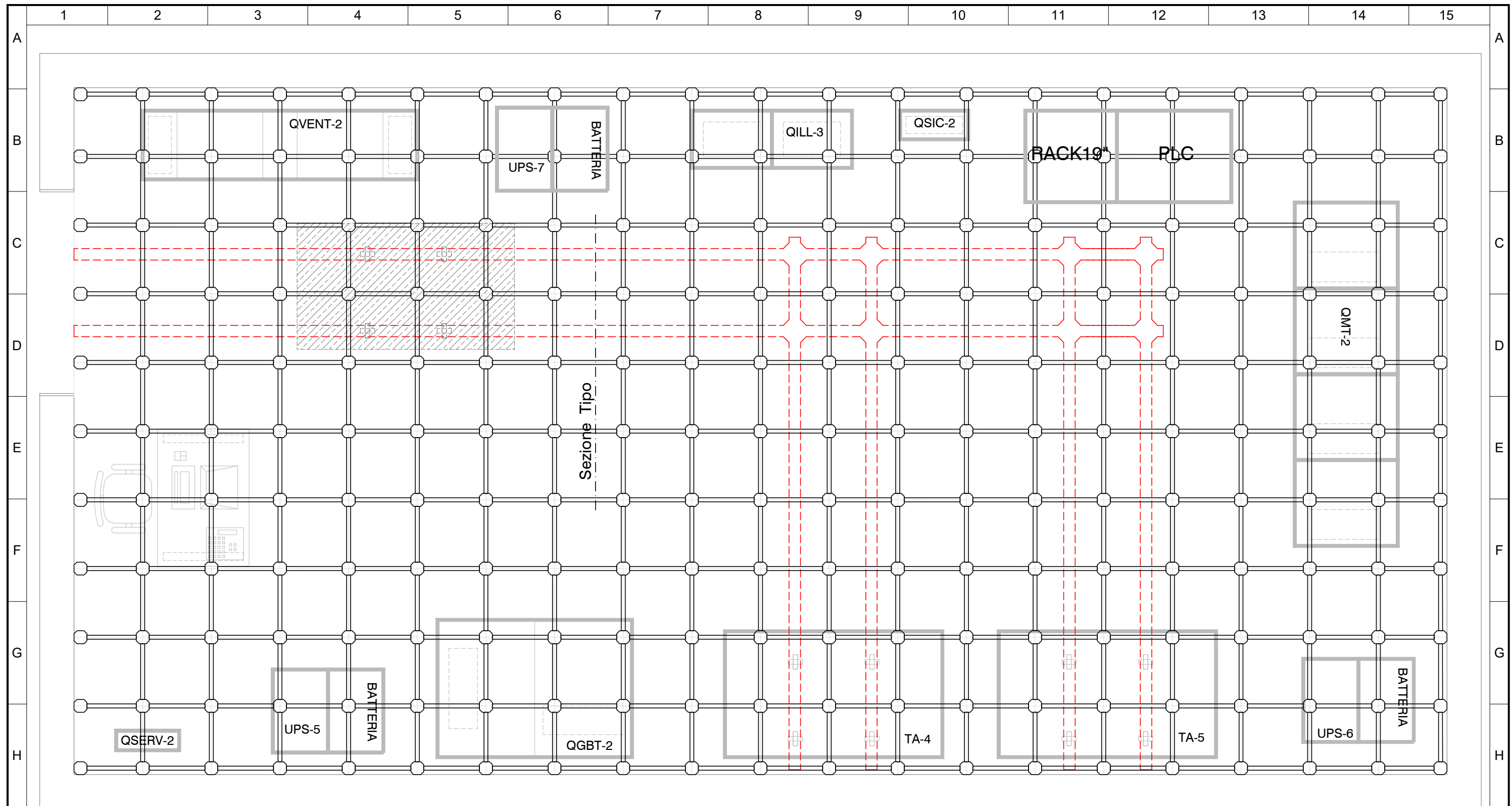
- | | | | |
|---------|--|---------|--|
| TA-4 | Trasformatore 20/0,4 KV - 630 KWA | QSIC-2 | Quadro Sicurezza Galleria GUINZA Cabina 2 0,4 KV - 160 A |
| TA-5 | Trasformatore 20/0,4 KV - 630 KWA | QSERV-2 | Quadro Servizi Cabina 2 0,4 KV - 160 A |
| QMT-2 | Quadro Media Tensione 24 KV - 630 A | UPS-5 | Gruppo di Continuita' Servizi di Sicurezza Galleria Guinza |
| QGBT-2 | Quadro Generale di Bassa Tensione 0,4 KV - 2500 A | UPS-6 | Gruppo di Continuita' Servizi di Media Tensione Cabina 2 |
| QVENT-2 | Quadro Ventilazione Galleria GUINZA zona centrale 0,4 KV - 630 A | UPS-7 | Gruppo di Continuita' Quadro di sicurezza Cabina 2 |
| QILL-3 | Quadro Illuminazione Galleria GUINZA 0,4 KV - 630 A | | |

No	MODIFICHE	DATA	FIRMA

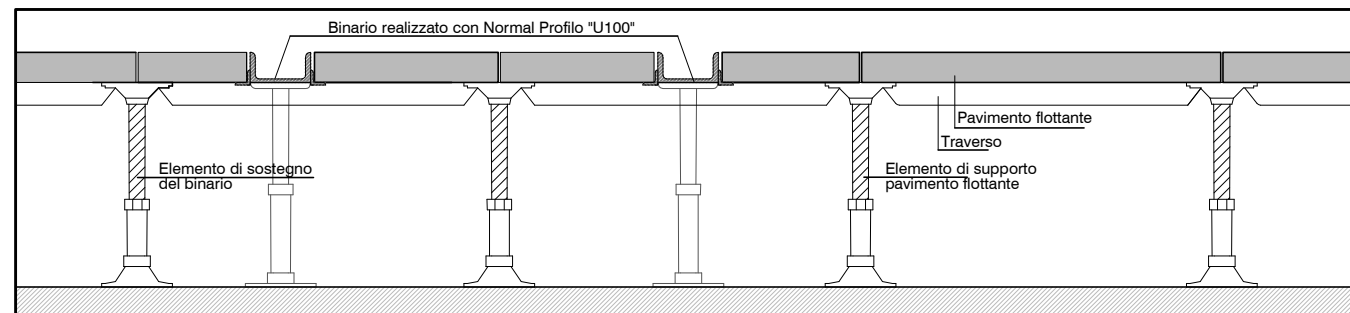


DESCRIZIONE
GUINZA - CABINA 2
POSIZIONAMENTO APPARECCHIATURE

ITINERARIO INTERNAZIONALE E78
S.G.C. GROSSETTO - FANO
 tratto Selci Lama (E45) - S. Stefano di Gaifa



Sezione Tipo



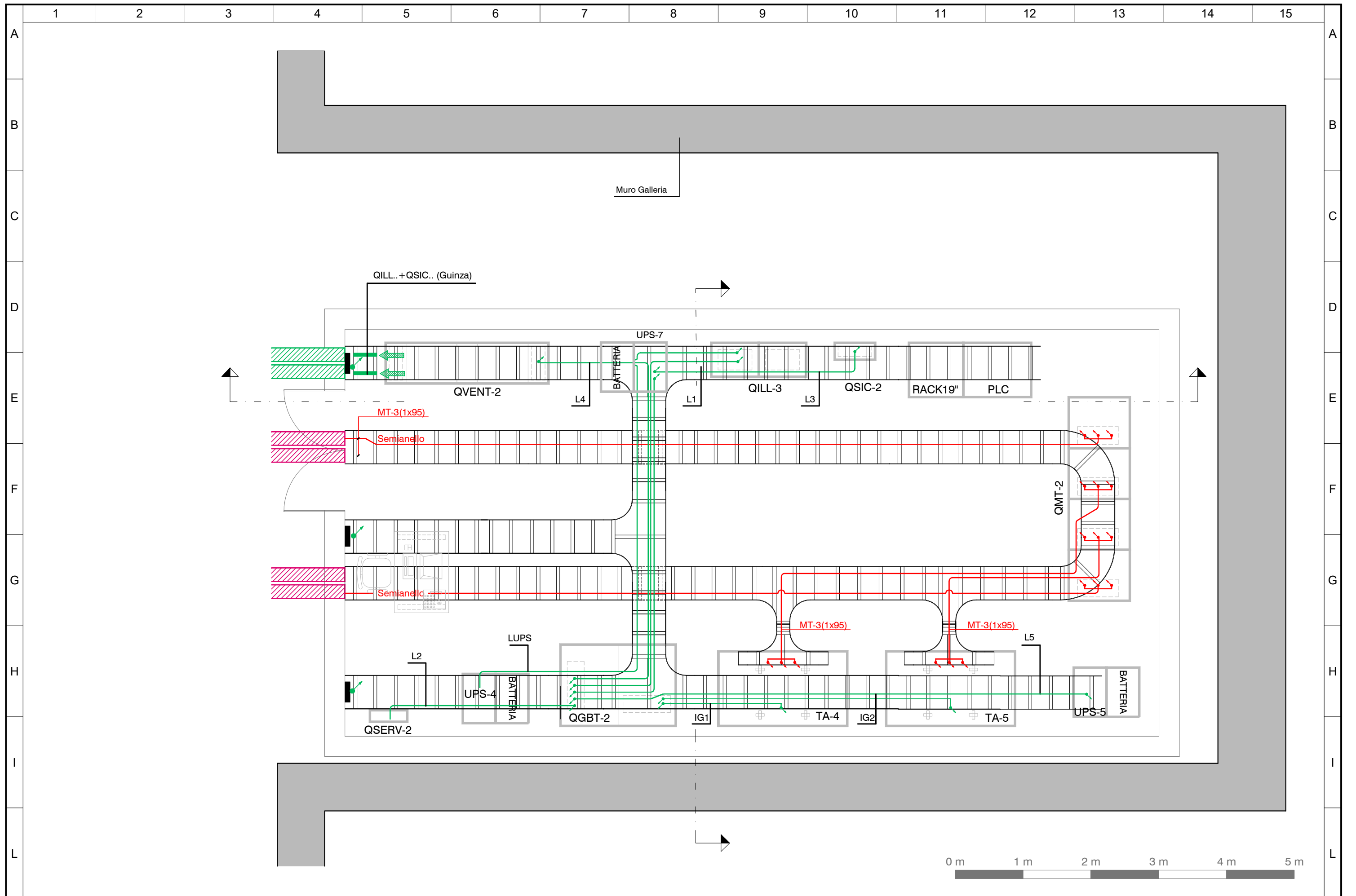
No	MODIFICHE	DATA	FIRMA
----	-----------	------	-------



DESCRIZIONE
 GUINZA – CABINA 2
 DETTAGLIO SUPPORTI TRASFORMATORI

ITINERARIO INTERNAZIONALE E78
S.G.C. GROSSETTO - FANO
 tratto Selci Lama (E45) - S. Stefano di Gaifa

FOGLIO
 No 09
 SEGUE
 No 10



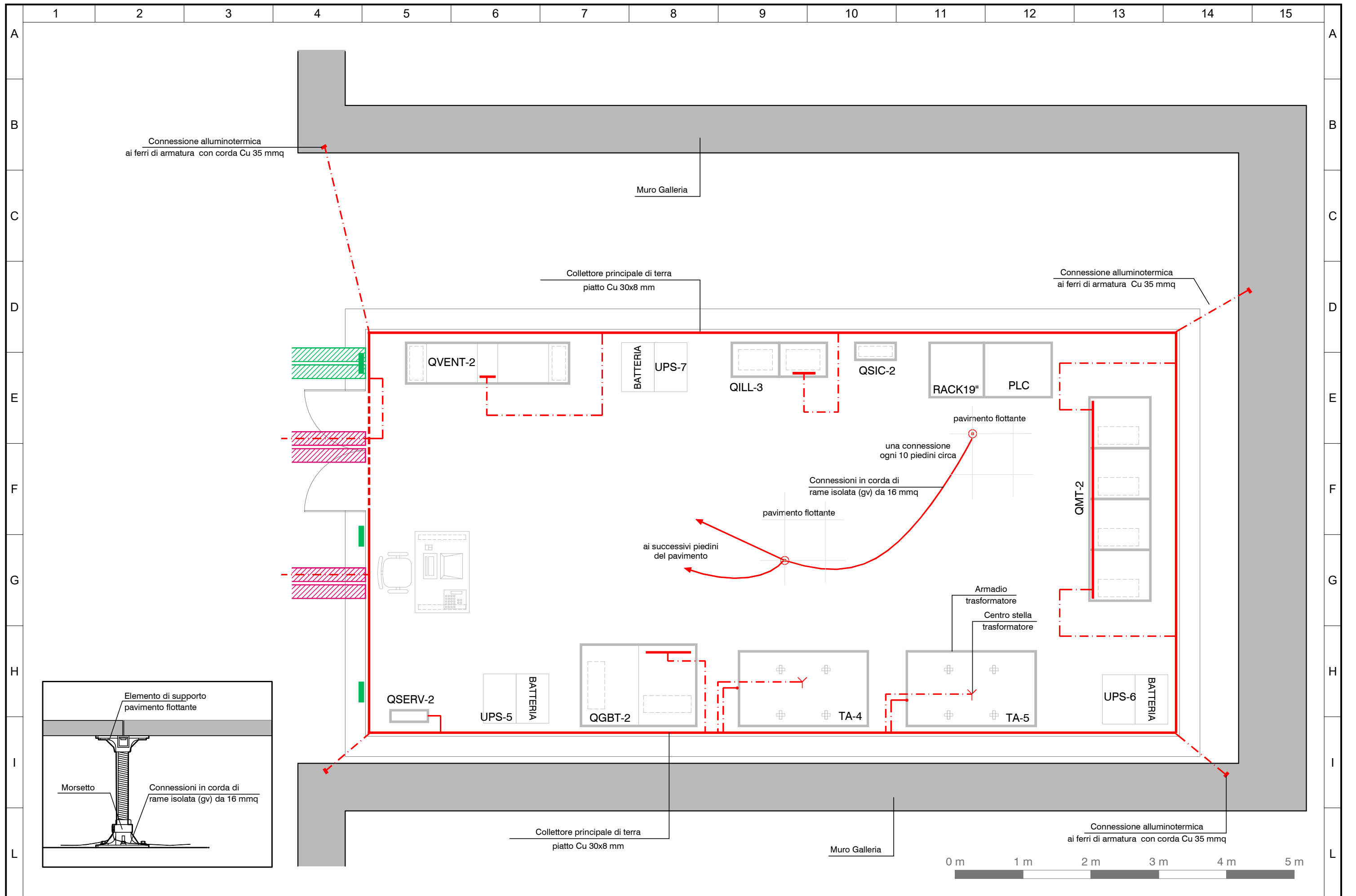
No	MODIFICHE	DATA	FIRMA



DESCRIZIONE
GUINZA - CABINA 2
VIE CAVI

ITINERARIO INTERNAZIONALE E78
S.G.C. GROSSETO - FANO
 tratto Selci Lama (E45) - S. Stefano di Gaifa

FOGLIO
 No 10
 SEGUE
 No 11



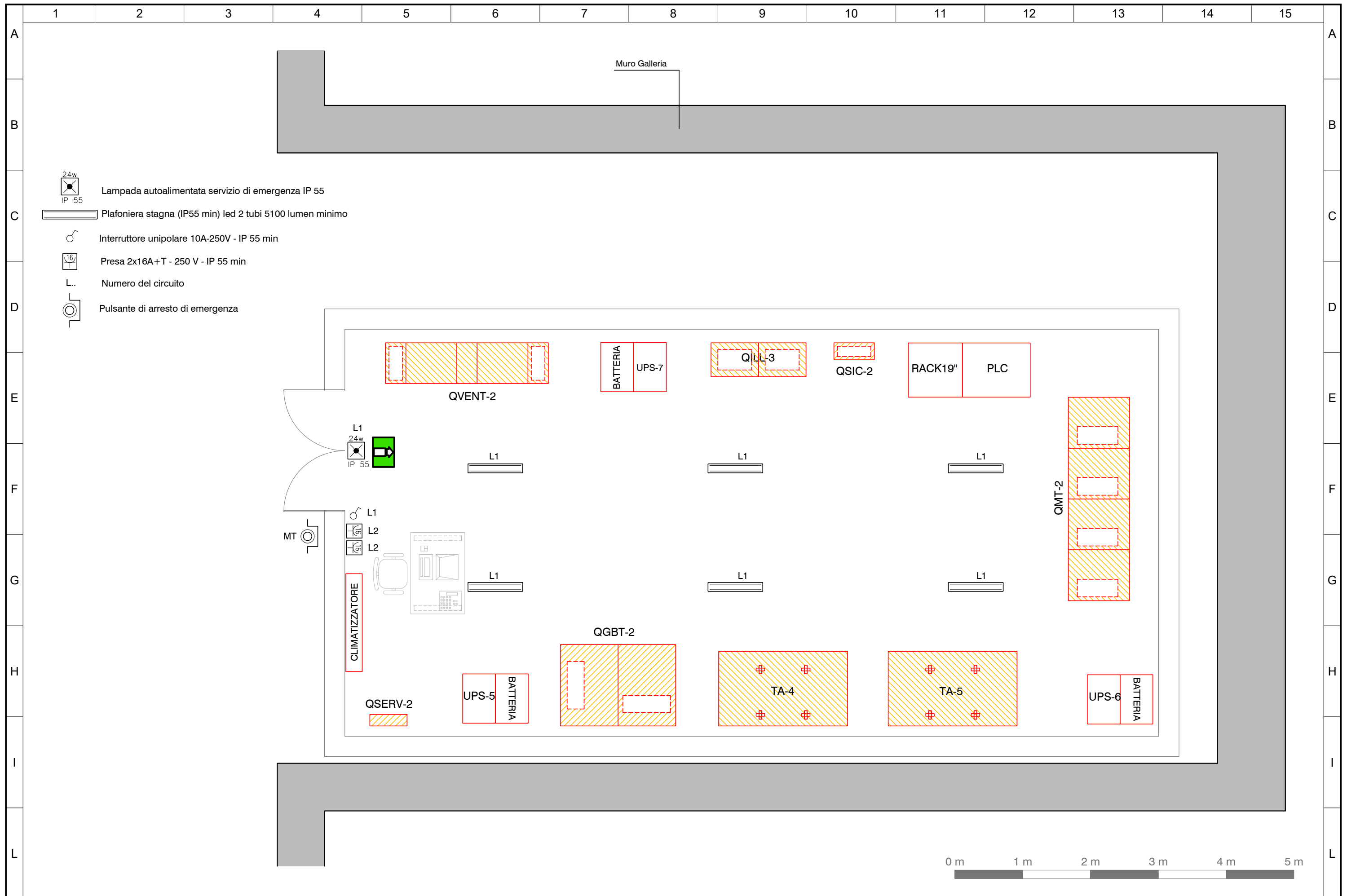
No	MODIFICHE	DATA	FIRMA



DESCRIZIONE
GUINZA – CABINA 2
IMPIANTI DI TERRA

ITINERARIO INTERNAZIONALE E78
S.G.C. GROSSETTO - FANO
 tratto Selci Lama (E45) - S. Stefano di Gaifa

FOGLIO
 No 11
 SEGUE
 No 12



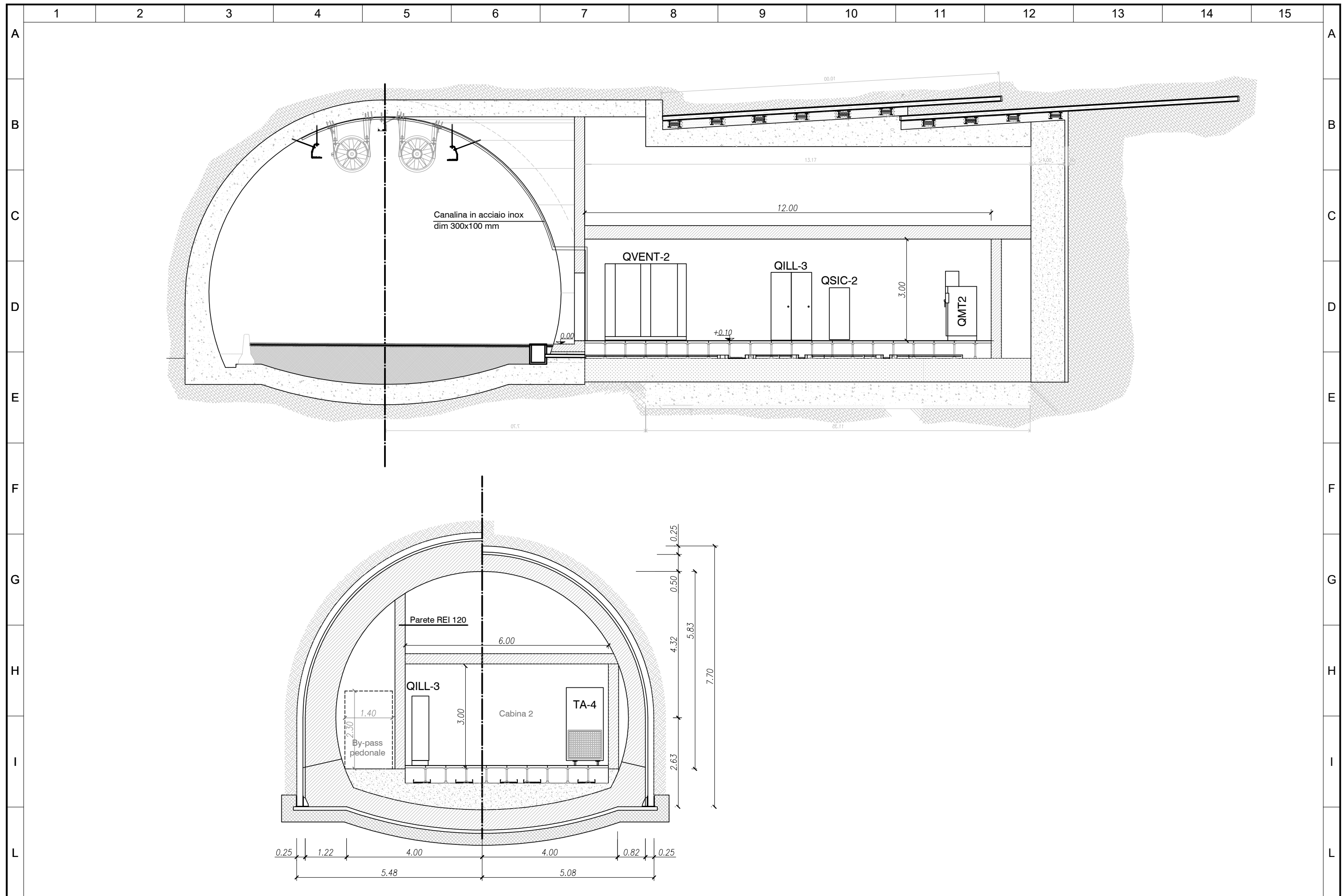
No	MODIFICHE	DATA	FIRMA



DESCRIZIONE
GUINZA – CABINA 2
IMPIANTI INTERNI

ITINERARIO INTERNAZIONALE E78
S.G.C. GROSSETTO - FANO
 tratto Selci Lama (E45) - S. Stefano di Gaifa

FOGLIO
 No 12
 SEGUE
 No 13



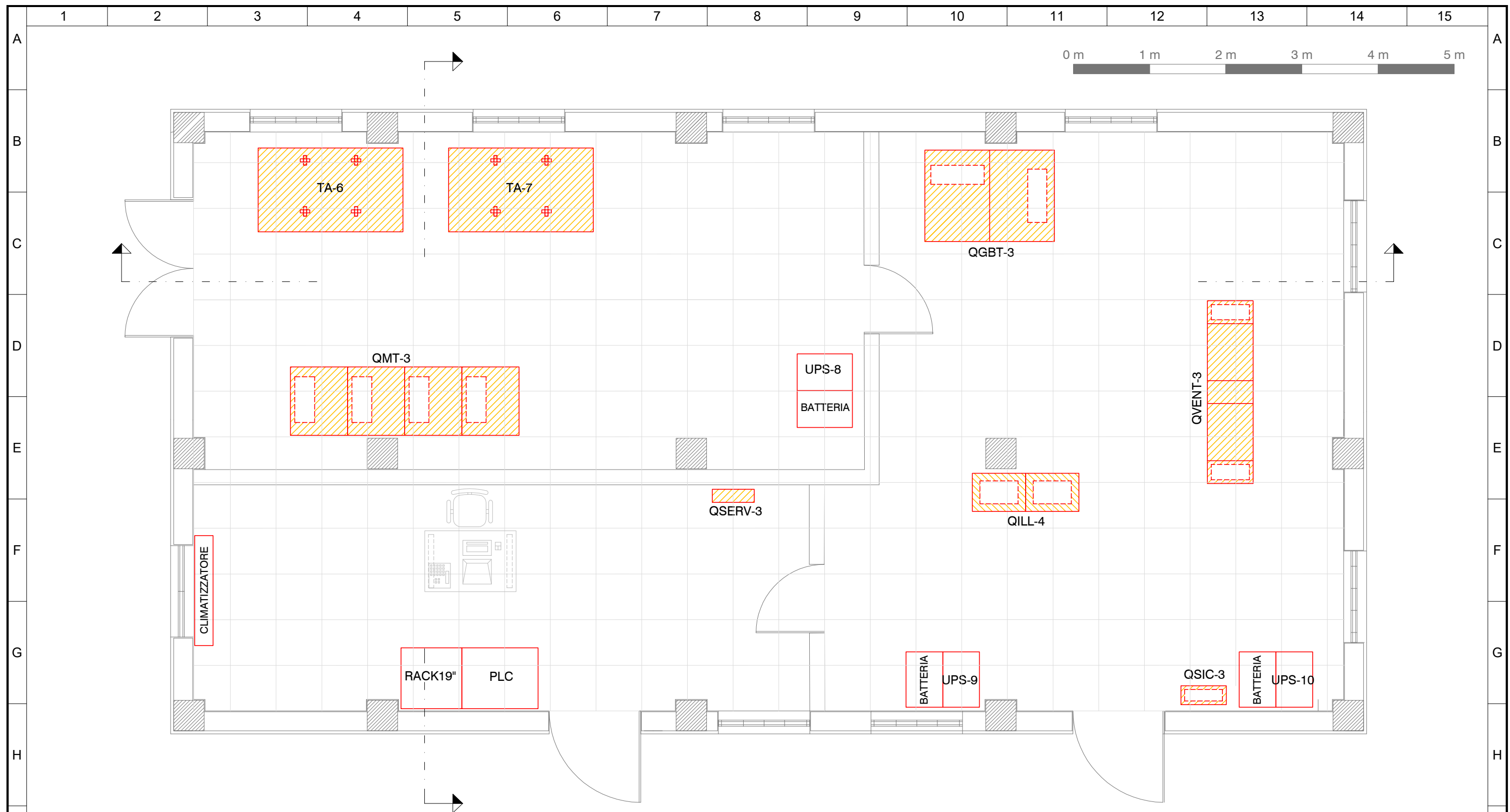
No	MODIFICHE	DATA	FIRMA



DESCRIZIONE
GUINZA – CABINA 2
SEZIONI E PROSPETTI

ITINERARIO INTERNAZIONALE E78
S.G.C. GROSSETTO - FANO
 tratto Selci Lama (E45) - S. Stefano di Gaifa

FOGLIO
 No 13
 SEGUE
 No 14



- TA-6 Trasformatore 20/0,4 KV - 630 KVA
- TA-7 Trasformatore 20/0,4 KV - 630 KVA
- QMT-3 Quadro Media Tensione 24 KV - 630 A
- QGBT-3 Quadro Generale di Bassa Tensione 0,4 KV - 2500 A
- QILL-4 Quadro Illuminazione Galleria GUINZA 0,4 KV - 630 A

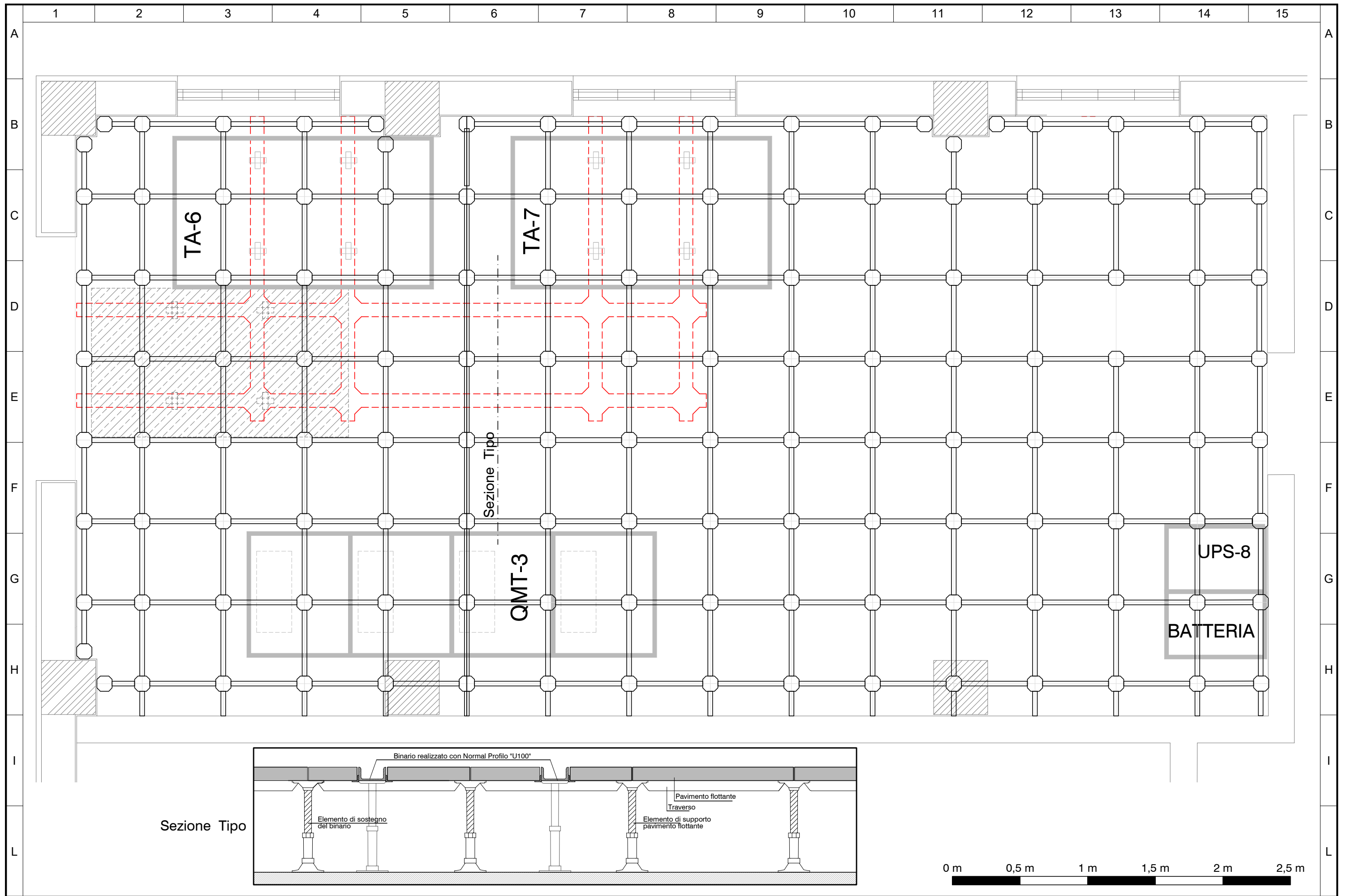
- QVENT-3 Quadro Ventilazione Galleria GUINZA testata lato GROSSETO 0,4 KV - 630 A
- QSIC-3 Quadro Sicurezza Galleria GUINZA testata lato GROSSETO 0,4 KV - 160 A
- QSERV-3 Quadro Servizi CABINA 3 lato GROSSETO 0,4 KV - 160 A
- UPS-9 Gruppo di Continuita' Servizi di Sicurezza Galleria GUINZA
- UPS-8 Gruppo di Continuita' Servizi di Media Tensione Cabina 3
- UPS-10 Gruppo di Continuita' Quadro sicurezza Cabina 3

No	MODIFICHE	DATA	FIRMA



DESCRIZIONE
GUINZA - CABINA 3
POSIZIONAMENTO APPARECCHIATURE

ITINERARIO INTERNAZIONALE E78
S.G.C. GROSSETO - FANO
 tratto Selci Lama (E45) - S. Stefano di Gaifa



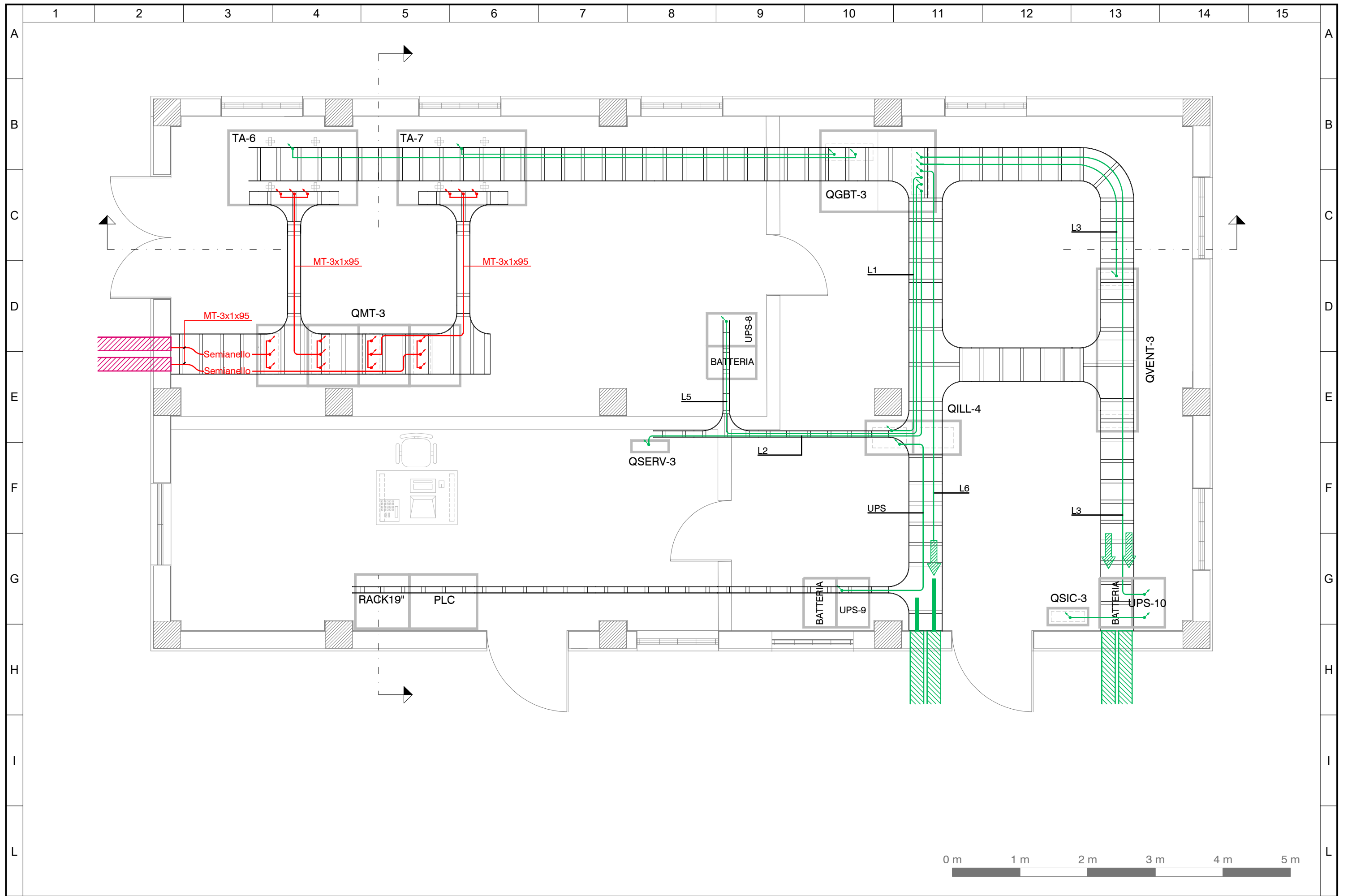
No	MODIFICHE	DATA	FIRMA



DESCRIZIONE
GUINZA - CABINA 3
DETTAGLIO SUPPORTI TRASFORMATORI

ITINERARIO INTERNAZIONALE E78
S.G.C. GROSSETTO - FANO
 tratto Selci Lama (E45) - S. Stefano di Gaifa

FOGLIO
 No 15
 SEGUE
 No 16



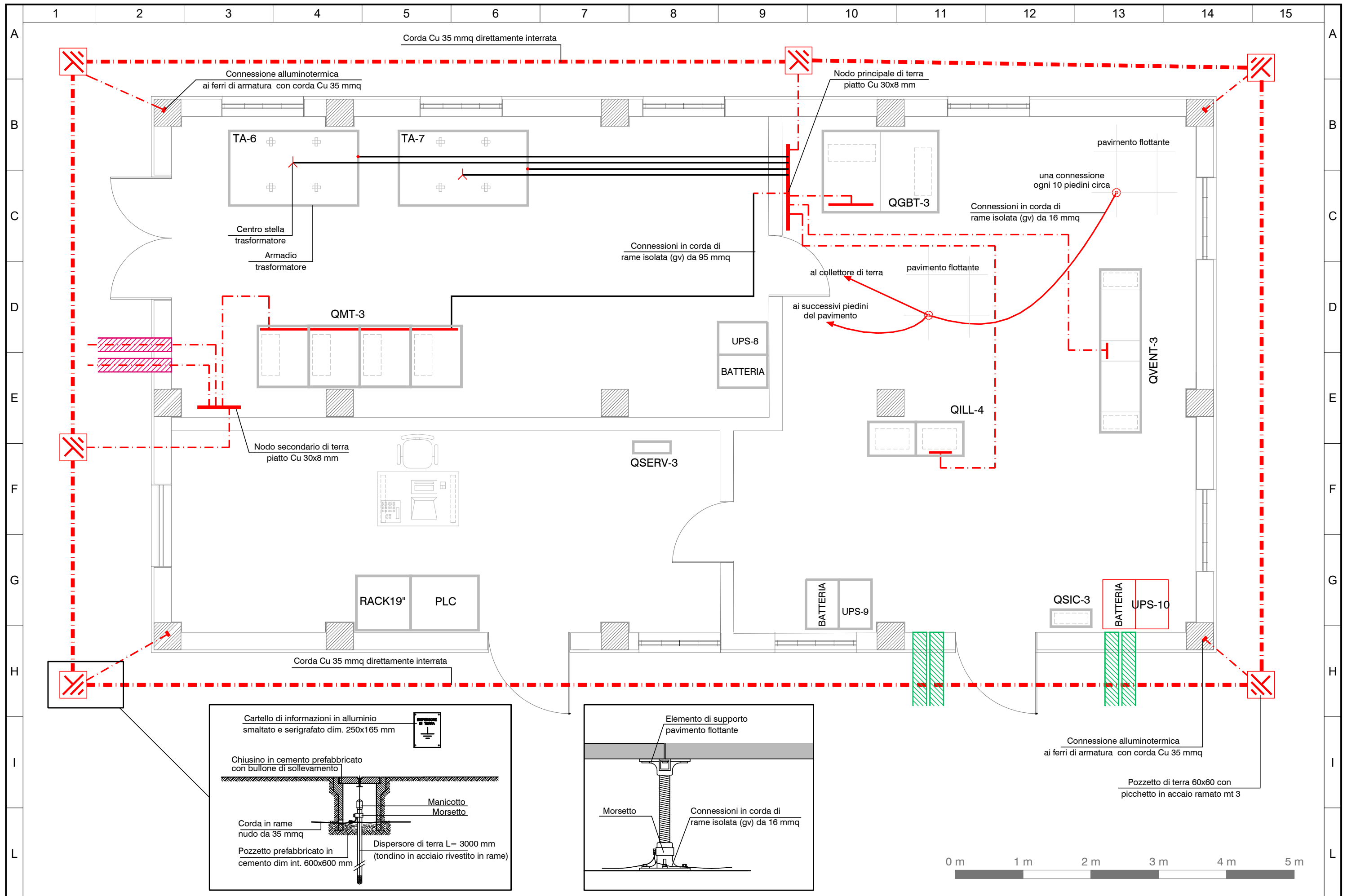
No	MODIFICHE	DATA	FIRMA



DESCRIZIONE
GUINZA – CABINA 3
 VIA CAVI

ITINERARIO INTERNAZIONALE E78
S.G.C. GROSSETO - FANO
 tratto Selci Lama (E45) - S. Stefano di Gaifa

FOGLIO
 No 16
 SEGUE
 No 17



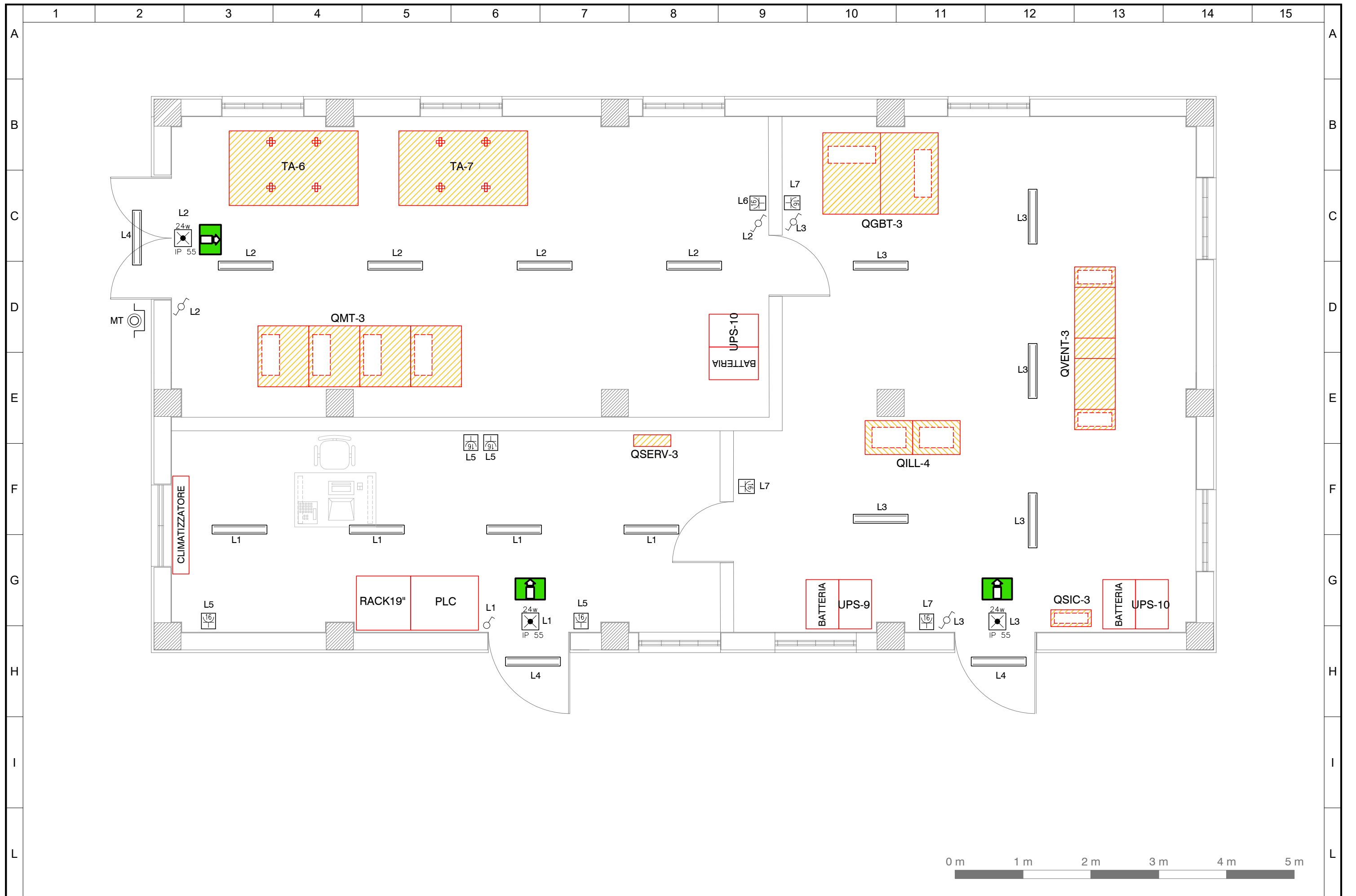
No	MODIFICHE	DATA	FIRMA



DESCRIZIONE
GUINZA - CABINA 3
IMPIANTI DI TERRA

ITINERARIO INTERNAZIONALE E78
S.G.C. GROSSETTO - FANO
 tratto Selci Lama (E45) - S. Stefano di Gaifa

FOGLIO
 No 17
 SEGUE
 No 18



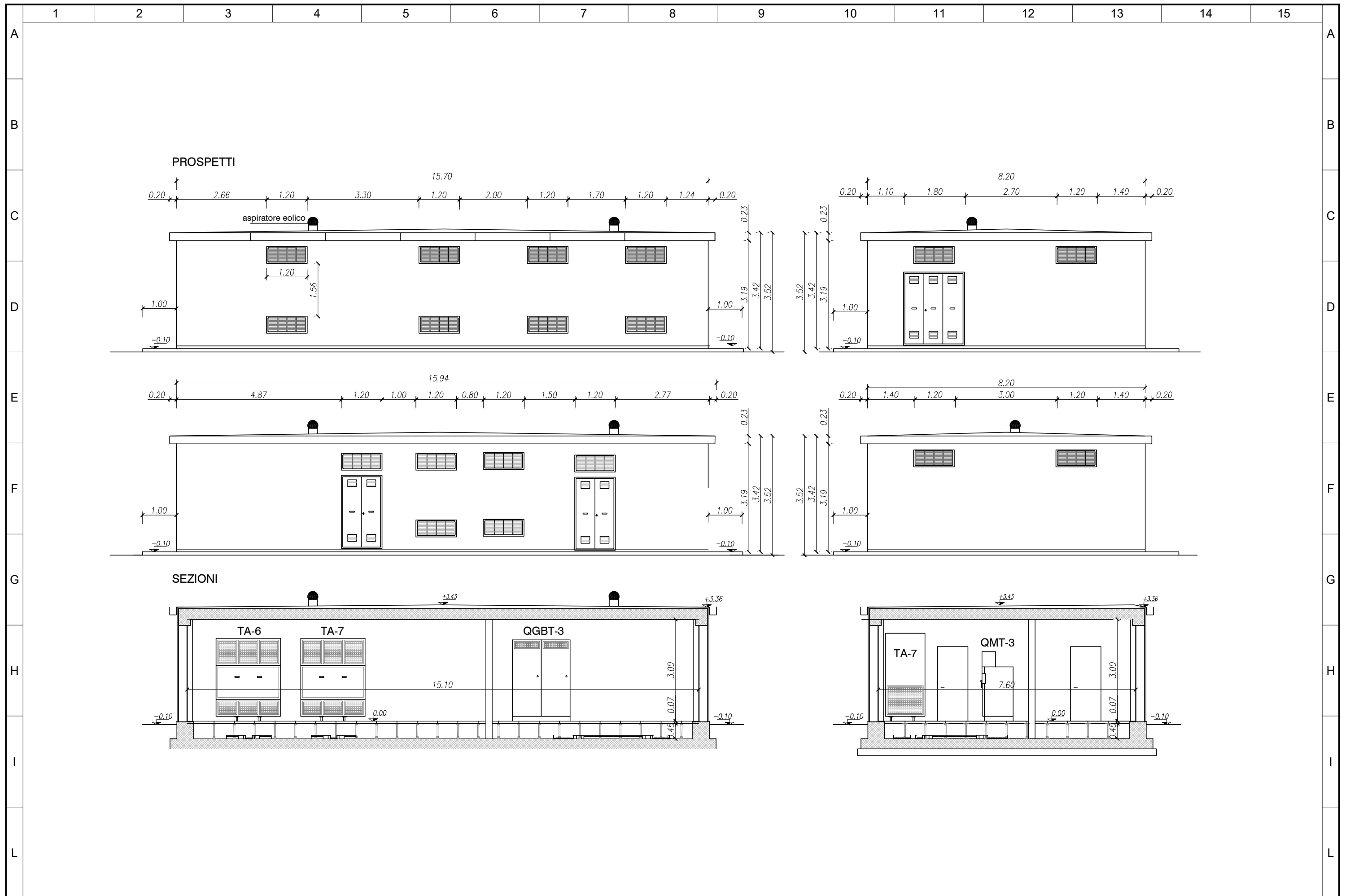
No	MODIFICHE	DATA	FIRMA



DESCRIZIONE
GUINZA – CABINA 3
IMPIANTI INTERNI

ITINERARIO INTERNAZIONALE E78
S.G.C. GROSSETO - FANO
 tratto Selci Lama (E45) - S. Stefano di Gaifa

FOGLIO
 No 18
 SEGUE
 No 19



No	MODIFICHE	DATA	FIRMA



DESCRIZIONE
GUINZA – CABINA 3
 SEZIONI E PROSPETTI

ITINERARIO INTERNAZIONALE E78
S.G.C. GROSSETO - FANO
 tratto Selci Lama (E45) - S. Stefano di Gaifa

FOGLIO
 No 19
 SEGUE
 No —