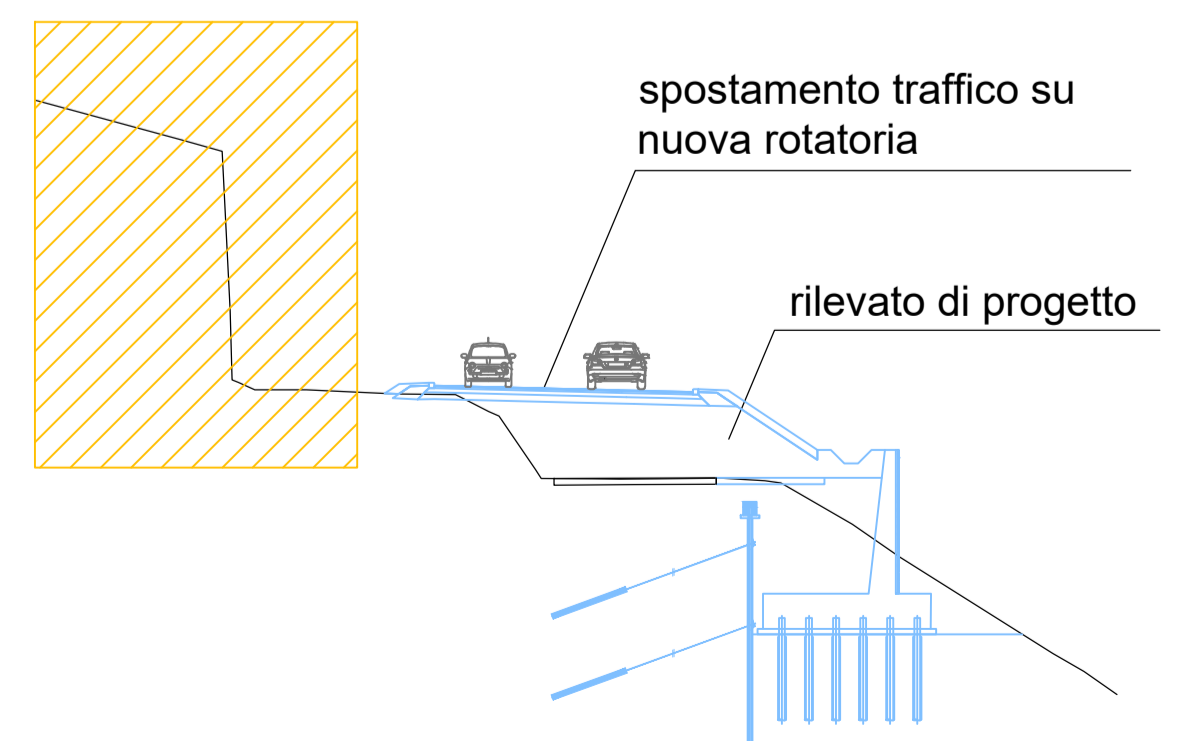


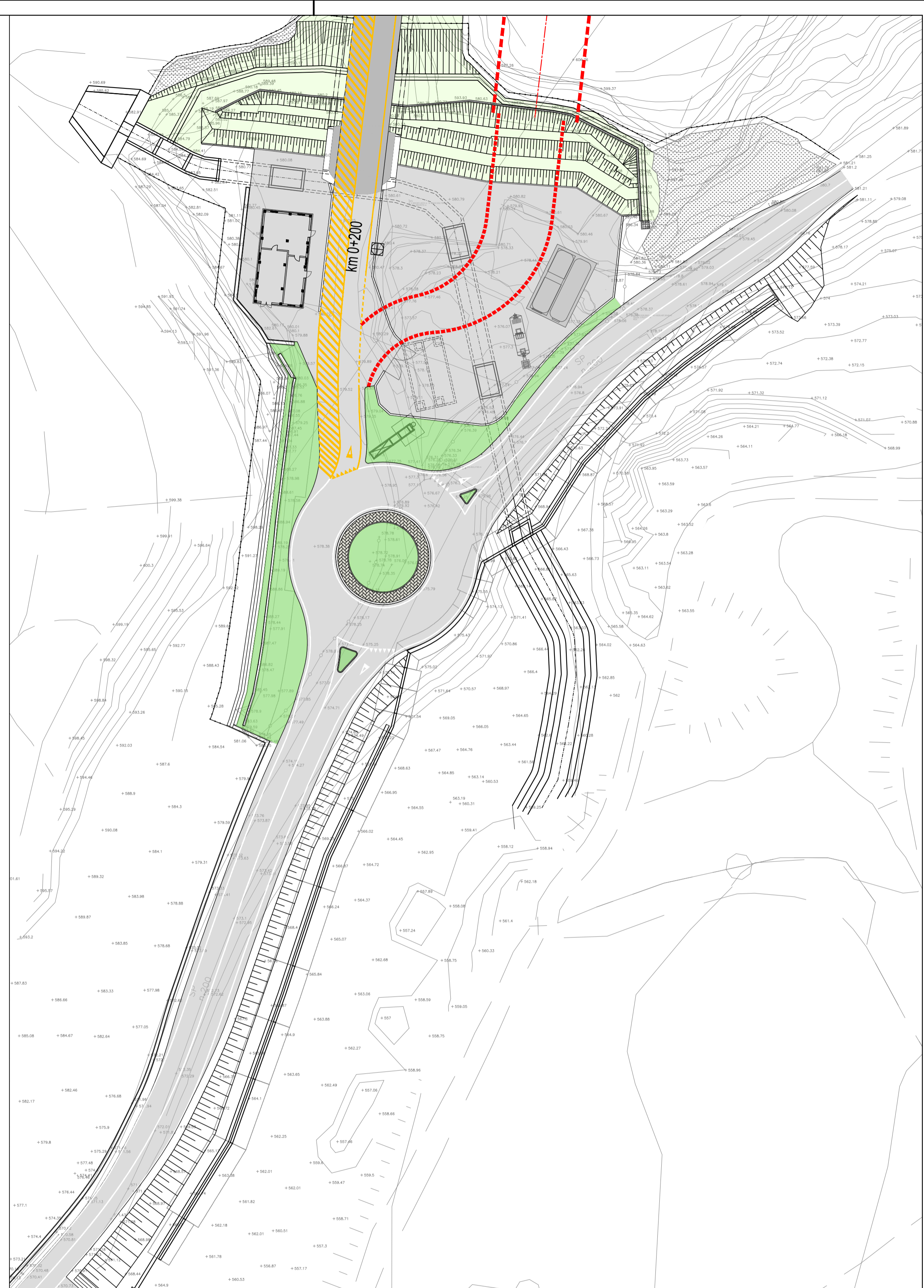
spostamento del traffico lato monte e completamento del rilevato di progetto

LEGENDA

	LAVORAZIONI IN ESECUZIONE
	LAVORAZIONI COMPLETATE
	VIABILITÀ IN ESERCIZIO

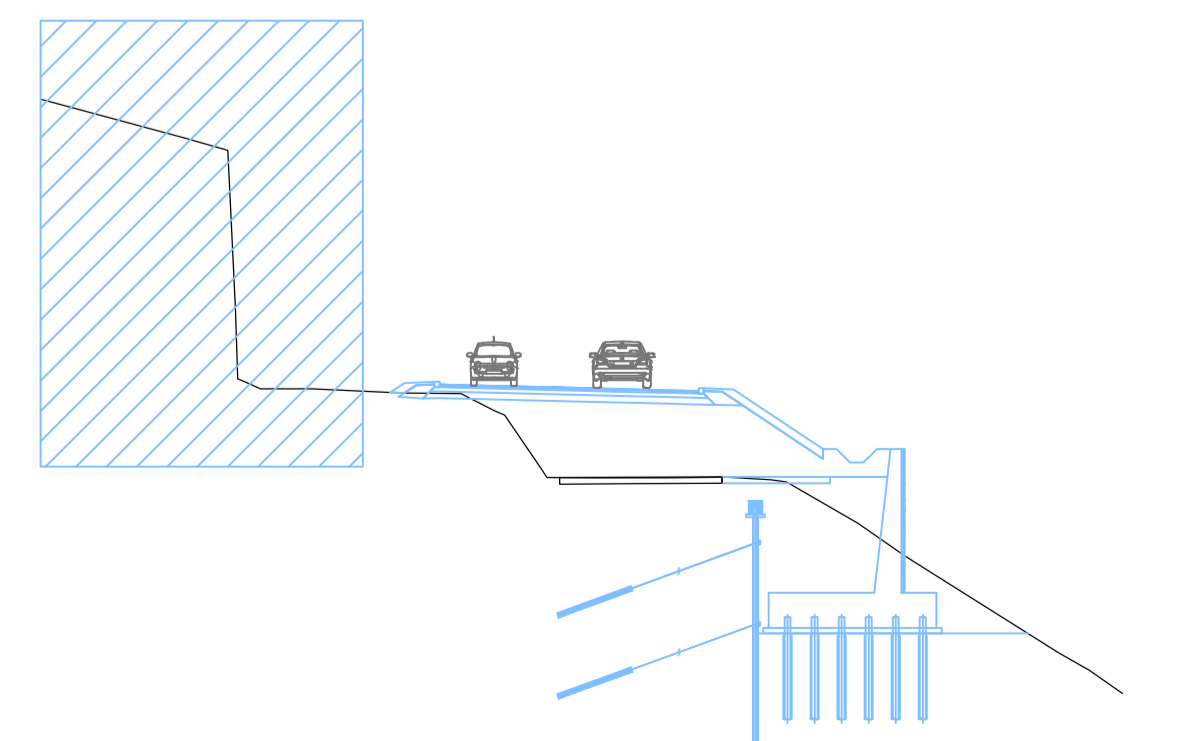


- FASE 7 - SVINCOLO LATO UMBRIA**
- Spostamento del traffico sul nuova rotonda di progetto;
 - Realizzazione dell'Edificio impianti e completamento del piazzale;
 - Realizzazione vasca di prima pioggia;
 - Realizzazione opere conclusive, impianti.

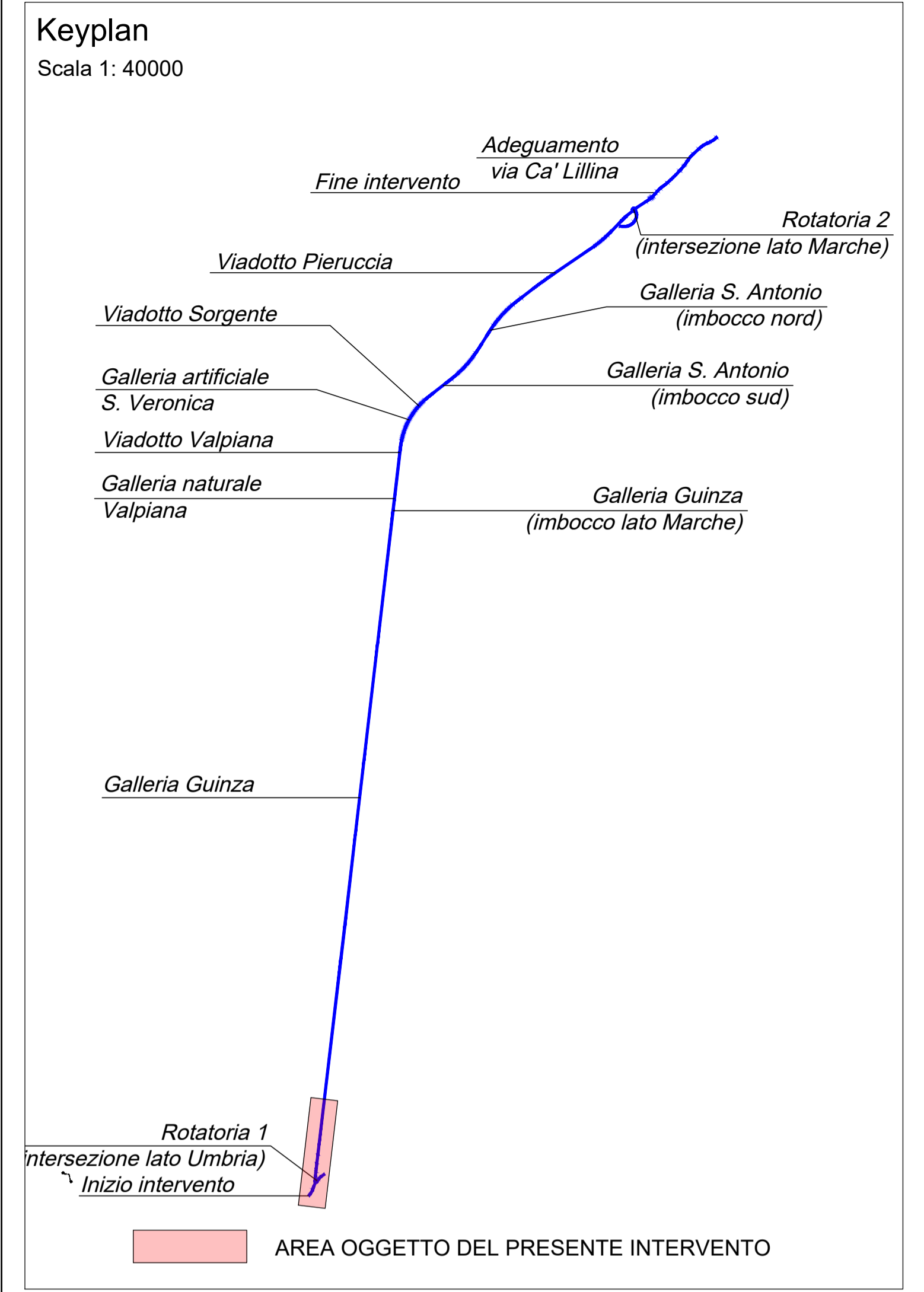


LEGENDA

	LAVORAZIONI IN ESECUZIONE
	LAVORAZIONI COMPLETATE
	VIABILITÀ IN ESERCIZIO



- FASE 8 - SVINCOLO LATO UMBRIA**
- Finiture e segnaletica definitiva



Sanas
GRUPPO FS ITALIANE

Direzione Tecnica

ITINERARIO INTERNAZIONALE E78 S.G.C. GROSSETO – FANO
Tratto Selci Lama (E45) – S. Stefano di Gaifa
Adeguamento a 2 corsie della Galleria della Guinza (lotto 2)
e del tratto Guinza – Mercatello Ovest (lotto 3)
1° stralcio

PROGETTO ESECUTIVO cod. AN58

PROGETTAZIONE: **PRO ITER** (Mandatario) | MANDANTI: **ENTRIVA** (Mandatario) | **sinergo**

IL RESPONSABILE DELL'INTEGRAZIONE DELLE PRESTAZIONI SPECIALISTICHE:
Ing. Riccardo Formichi – Società Pro Iter Srl
Ordine Ingegneri Provincia di Milano n. 18045

IL GEOLOGO:
Dott. Geol. Massimo Mezzanonica – Società Pro Iter Srl
Albo Geol. Lombardia n. A762

IL COORDINATORE PER LA SICUREZZA IN FASE DI PROGETTAZIONE:
Ing. Massimo Mangini – Società Erisica Srl
Ordine Ingegneri Provincia di Varese n. 1502

VISTO: IL RESP. DEL PROCEDIMENTO:
Dott. Ing. Vincenzo Cotrone

PROTOCOLLO: _____ DATA: _____

IL PROGETTISTA:
Ing. Alberto Rinaldi – Società Erisica Srl
Ordine Ingegneri Provincia di Milano n. 16951

Stampa: INGEGNERI DELLA PROV. DI MILANO

13 - CANTIERIZZAZIONE E FASI COSTRUTTIVE

Fasi realizzative Intersezione lato Umbria - schema planimetrico - tav. 4

CODICE PROGETTO	NOME FILE	REVISIONE	SCALA
PROGETTO: L0702M	T00CA00CANPE04A.pdf		
LAB.: E 2101	CODICE ELAB.: T00CA00CANPE04	A	1:1000
D			
C			
B			
A	EMISSIONE	FEBBRAIO 2023	FORMAIANI VISCHIONI RINALDI
REV.	DESCRIZIONE	DATA	REDATTO VERIFICATO APPROVATO