



Regione Toscana  
Provincia di Arezzo  
Comuni di Badia Tedalda e Sestino



Impianto Eolico denominato "Poggio delle Campane"  
ubicato nei comuni di Badia Tedalda (AR) e Sestino (AR)  
costituito da 8 (otto) aerogeneratori di potenza nominale 6,2 MW  
per un totale di 49,6 MW con relative opere connesse ed infrastrutture  
indispensabili nei comuni di Badia Tedalda e Sestino

Titolo:  
**CARTA DEL POTENZIALE ARCHEOLOGICO**

Numero documento:  
Commissa: 2 2 4 3 1 3    Fase: D    Tipo doc: D    Prog. doc: 0 4 7 6    Rev: 0 0

Proponente:  
**FRI-EL**  
FRI-EL S.p.A.  
Piazza della Rotonda 2  
00186 Roma (RM)  
fri-elspa@legalmail.it  
P. Iva 01652230218  
Cod. Fisc. 07321020153

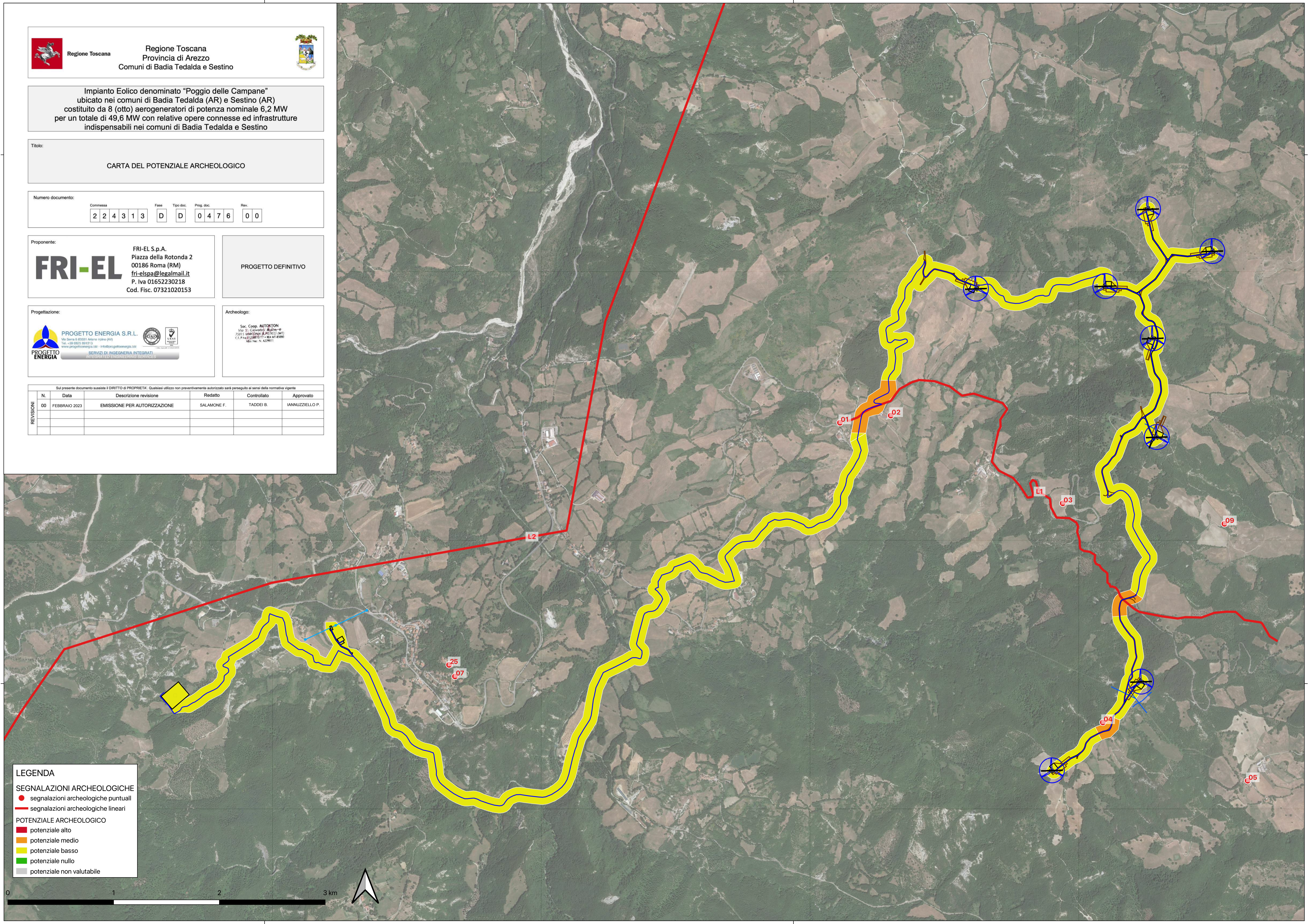
**PROGETTO DEFINITIVO**

Progettazione:  
**PROGETTO ENERGIA S.R.L.**  
Via Senna 8/55031 Arezzo (AR)  
Tel. +39 0521 981113  
www.progettoenergia.it  
SERVIZI DI INGEGNERIA INTEGRATI  
INTEGRATED ENGINEERING SERVICES

Archeologo:  
Soc. Coop. MITOKTON  
Via S. Giovanni 8/B  
53013 MARZINA (PT) (AR)  
C.F. P. IVA 023811777 - REA MI-8090  
Abil. Naz. N. A279011

Sul presente documento sussiste il DIRITTO di PROPRIETA'. Qualsiasi utilizzo non preventivamente autorizzato sarà punito ai sensi della normativa vigente.

REVISIONI	N.	Data	Descrizione revisione	Redatto	Controllato	Approvato
	00	FEBBRAIO 2023	EMISSIONE PER AUTORIZZAZIONE	SALAMONE F.	TADDEI B.	IANNUZZIELLO P.



**LEGENDA**

**SEGNALAZIONI ARCHEOLOGICHE**  
● segnalazioni archeologiche puntuali  
— segnalazioni archeologiche lineari

**POTENZIALE ARCHEOLOGICO**  
■ potenziale alto  
■ potenziale medio  
■ potenziale basso  
■ potenziale nullo  
■ potenziale non valutabile