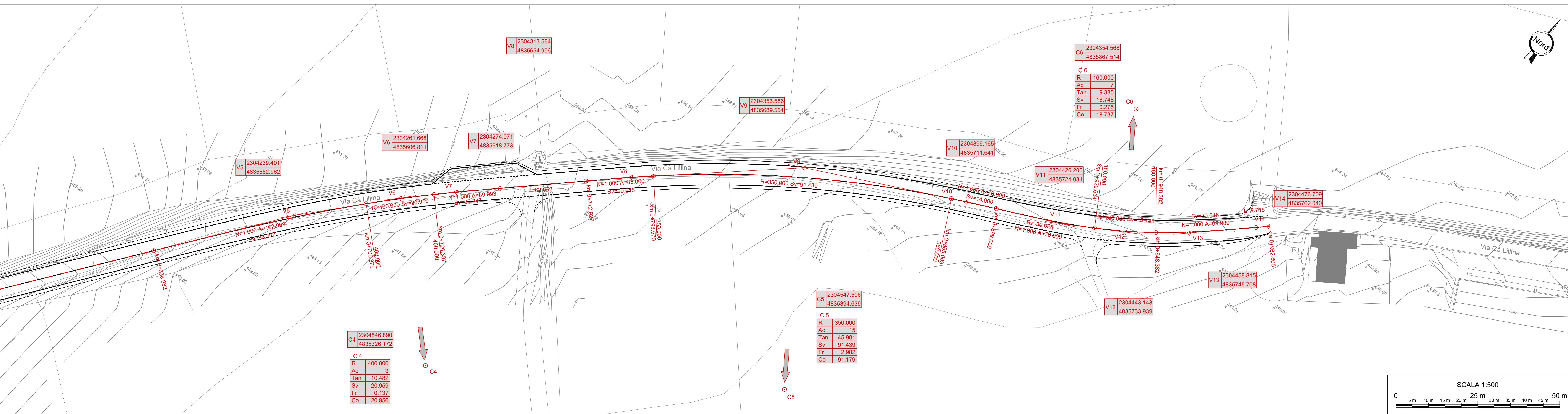
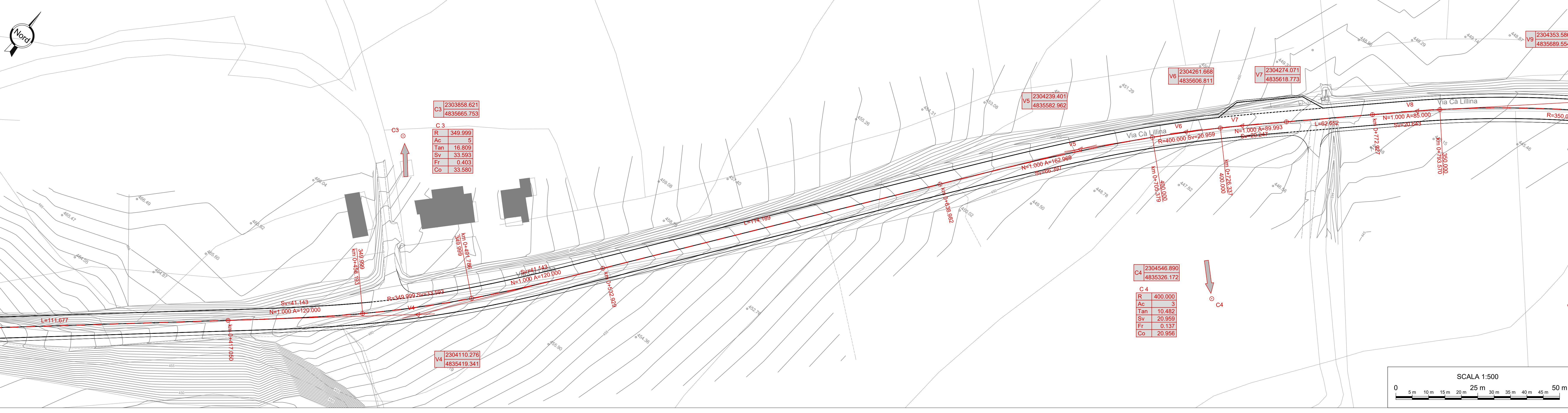


AREA OGGETTO DEL PRESENTE INTERVENTO



Sanas
GRUPPO FS ITALIANE
Direzione Tecnica

ITINERARIO INTERNAZIONALE E78 S.G.C. GROSSETO – FANO
Tratto Selci Lama (E45) – S. Stefano di Gaio
Adeguamento a 2 corsie della Galleria della Guinza (lotto 2)
e del tratto Guinza – Mercatello Ovest (lotto 3)
1° stralcio

PROGETTO ESECUTIVO cod. AN58

PROGETTAZIONE: MANDATARIA: MANDANTE:
RAZZURRAMENTO: **PROITER** **STRUM**
TEMPORANEO PROGETTISTI: **sinergo**

IL RESPONSABILE DELL'INTEGRAZIONE DELLE PRESTAZIONI
SPECIALISTICHE:
Ing. Massimo Marzocchini - Società Pro Str Srl
Albo Ingegneri Provincia di Milano n. 18045

IL PROGETTISTA:
Ing. Alberto Rossi - Società Ene via. Srl
Ordine Ingegneri Provincia di Milano n. 18951

IL GEOLOGO:
Dott. Geo. Massimo Marzocchini - Società Pro Str Srl
Albo Geol. Lombardia n. 252

IL COORDINATORE PER LA SICUREZZA IN FASE DI PROGETTAZIONE:
Ing. Massimo Marzocchini - Società Ene via. Srl
Ordine Ingegneri Provincia di Varese n. 1551

VISTO: IL RESP. DEL PROCEDIMENTO:
Dott. Ing. Massimo Marzocchini

PROTOCOLLO: DATA:

05 - PROGETTO STRADALE
05.03 - COLLEGAMENTI ALLA VIABILITA' ESISTENTE
05.03.03 - ADEGUAMENTO VIA CA' LILLINA
Planimetrie di tracciamento

CODICE PROGETTO	NOME FILE	REVISIONE	SCALA
PROGETTO	LO702M E 2101		1:500
D			
C			
B			
A	EMISSIONE	FEBBRAIO 2025	PROG.IMP. VISORINA RINALDI
REV.	DESCRIZIONE	DATA	REDATTO VERIFICATO APPROVATO