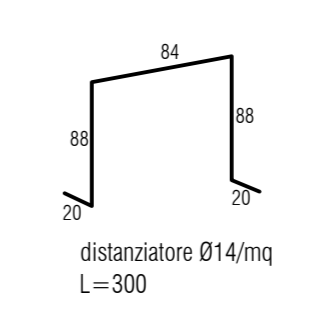
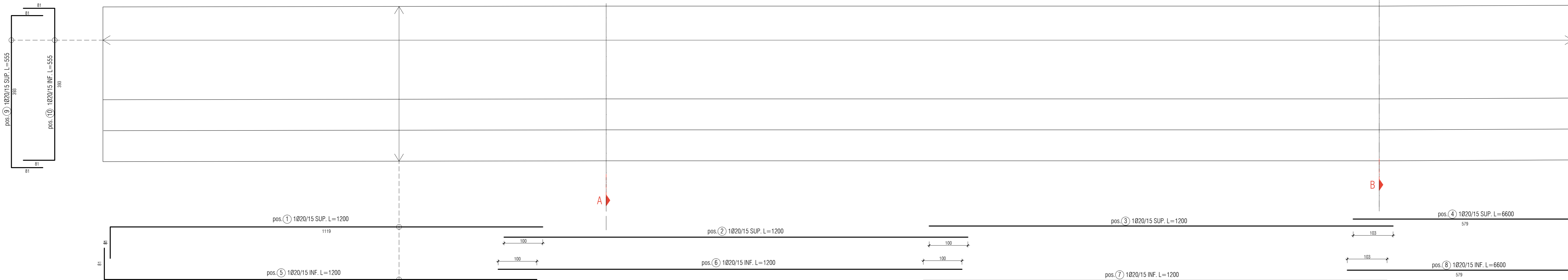
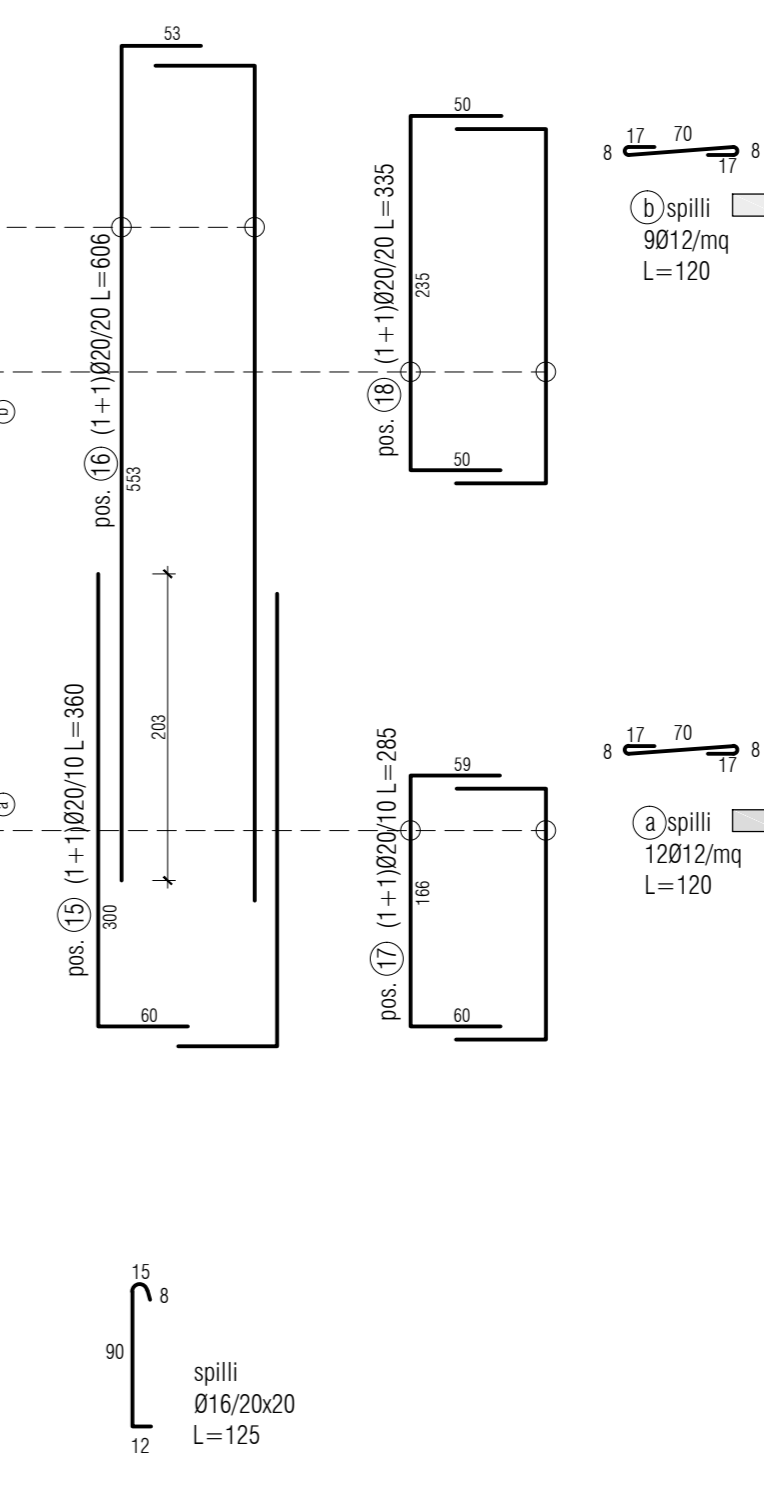
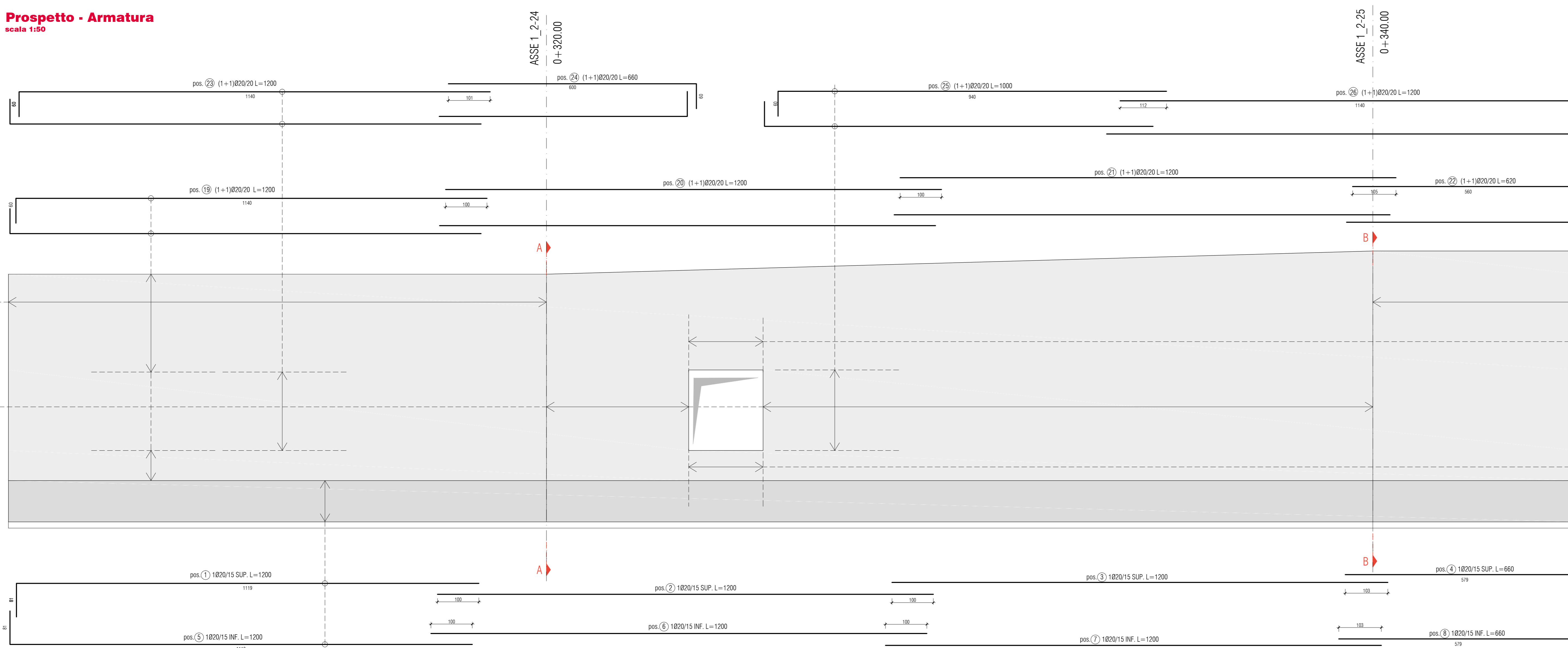


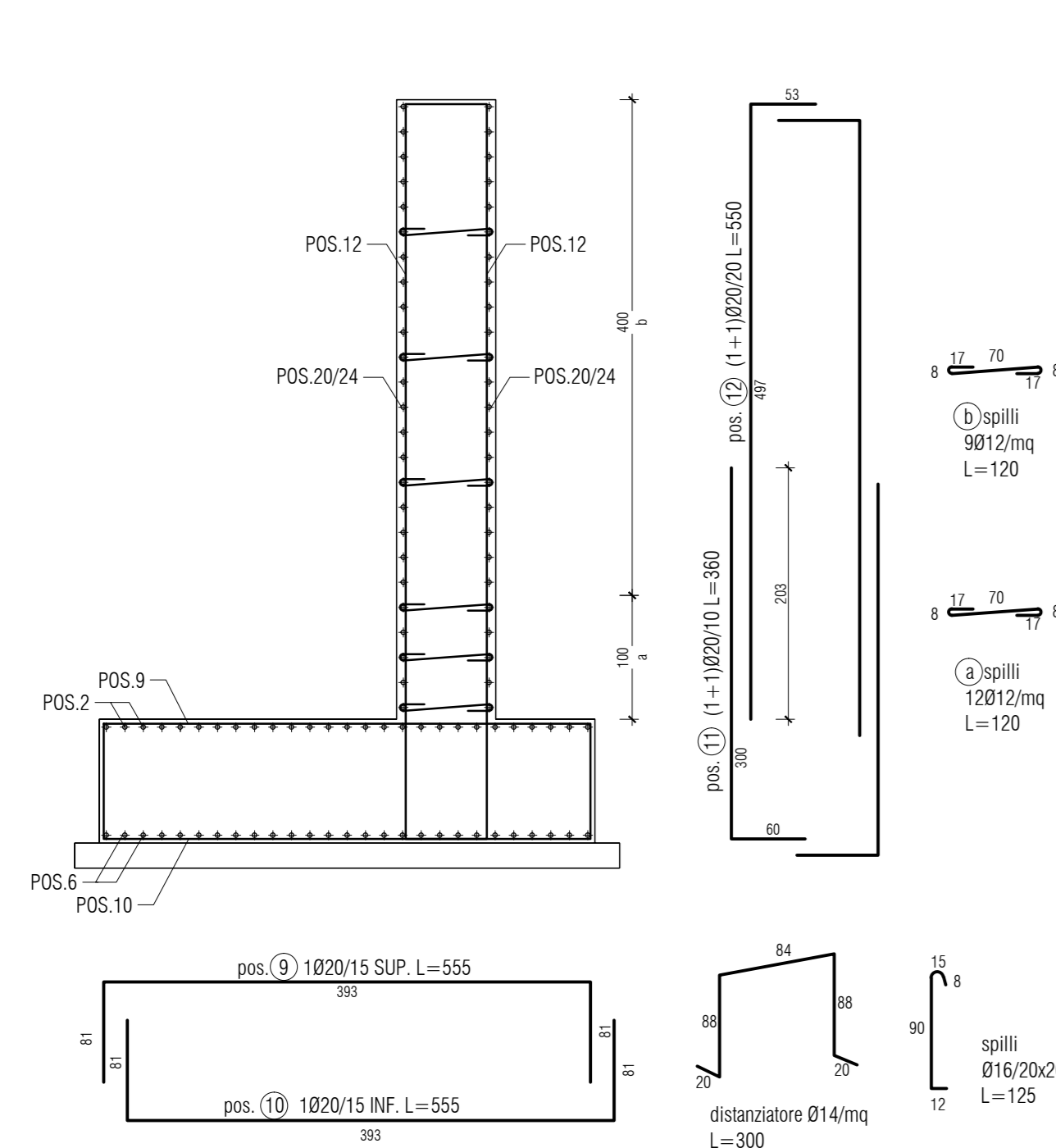
Pianta fondazioni - Armatura
scala 1:50



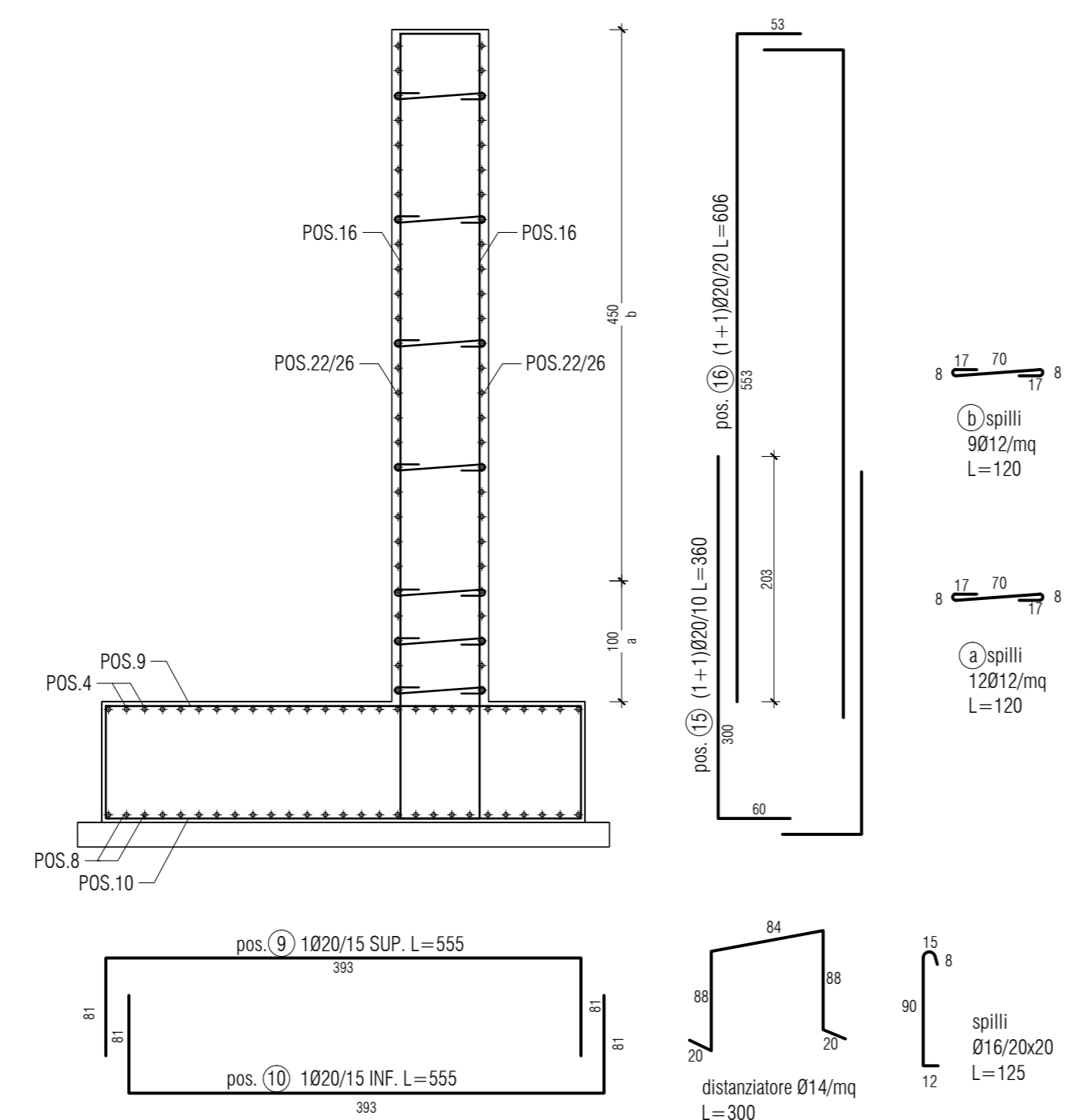
Prospetto - Armatura
scala 1:50



Sezione A-A - Armatura
scala 1:50



Sezione B-B - Armatura
scala 1:50



ELEMENTO: Muro di sostegno						NELEMETI: 1	
POSIZIONE	N. PEZZI	a [mm]	L [cm]	L TOT [m]	PESO [kg]	SCHEMA PIEGATURA (misure al filo esterno)	
1	27	20	1200	324	798.9		
2	27	20	1200	324	798.9		
3	27	20	1200	324	798.9		
4	27	20	660	178.2	439.4		
5	27	20	1200	324	798.9		
6	27	20	1200	324	798.9		
7	27	20	1200	324	798.9		
8	27	20	660	178.2	439.4		
9	254	20	555	1410	3477.1		
10	254	20	555	1410	3477.1		
11	260	20	360	936	2388.2		
12	130	20	550	715	1763.2		
13	368	20	360	1324.8	3267		
14	184	20	577	1061.7	2618.1		
15	100	20	360	360	887.8		
16	50	20	606	303	747.2		
17	36	20	285	102.6	253		
18	18	20	355	60.3	148.7		
19	32	20	1200	384	944.9		
20	32	20	1200	384	944.9		
21	32	20	1200	384	944.9		
22	32	20	620	198.4	489.2		
23	20	20	1200	240	591.8		
24	20	20	660	132	325.5		
25	20	20	1000	200	493.2		
26	20	20	1200	240	591.8		
spIII a	684	12	120	820.8	728.9		
spIII b	342	12	120	410.4	364.4		
spIII c	444	16	125	555	875.7		
PESO TOTALE:					31920.1		

Sanas GRUPPO FS ITALIANE **Direzione Tecnica**

ITINERARIO INTERNAZIONALE E78 S.G.C. GROSSETO – FANO
Tratto Selci Lama (E45) – S. Stefano di Gaio
Adeguamento a 2 corsie della Galleria della Guinza (lotto 2)
e del tratto Guinza – Mercatello Ovest (lotto 3)
1° stralcio

PROGETTO ESECUTIVO cod. AN58

PROGETTAZIONE: MANDATARIA: MANDANTE:
RAGGRUPPAMENTO: **PRO ITER** **sinergo**
TEMPORANEO PROGETTISTI: **sinergo**

IL RESPONSABILE DELL'INTEGRAZIONE DELLE PRESTAZIONI
SPECIALISTICHE:
Ing. Riccardo Formisani - Società Pro Ter Srl
Ordine Ingegneri Provincia di Milano n. 18245

OPERE D'ARTE MINORI:
Ing. Gabriele Marfisi - sinergo Srl
Ordine Ingegneri Provincia di Venezia n. 2087

IL GEOLOGO:
Dott. Simo Massimo Mezzanocchia - Società Pro Ter Srl
Albo Geol. Lombardia n. A/162

IL COORDINATORE PER LA SICUREZZA IN FASE DI PROGETTAZIONE:
Ing. Massimo Mengoni - Società Pro Ter Srl
Ordine Ingegneri Provincia di Varese n. 1027

VISTO IL RESP. DEL PROCEDIMENTO:
Dott. Ing. Innocenzo Colonna

PROTOCOLLO: DATA:

07 - OPERE D'ARTE MINORI
07.14 - OS.06 - MURO VIA CA' LILLINA
Armatura

CODICE PROGETTO	NOME FILE	REVISIONE	SCALA
PROGETTO	TOOCS06STRAR01.pdf		
L0702M E 2101	TOOCS06STRAR01	A	1:50
D			
C			
B			
A	EMISSIONE	FEBBRAIO 2023	BALSAMO PEROLA MUFFATO
REV.	DESCRIZIONE	DATA	REDATTO VERIFICATO APPROVATO