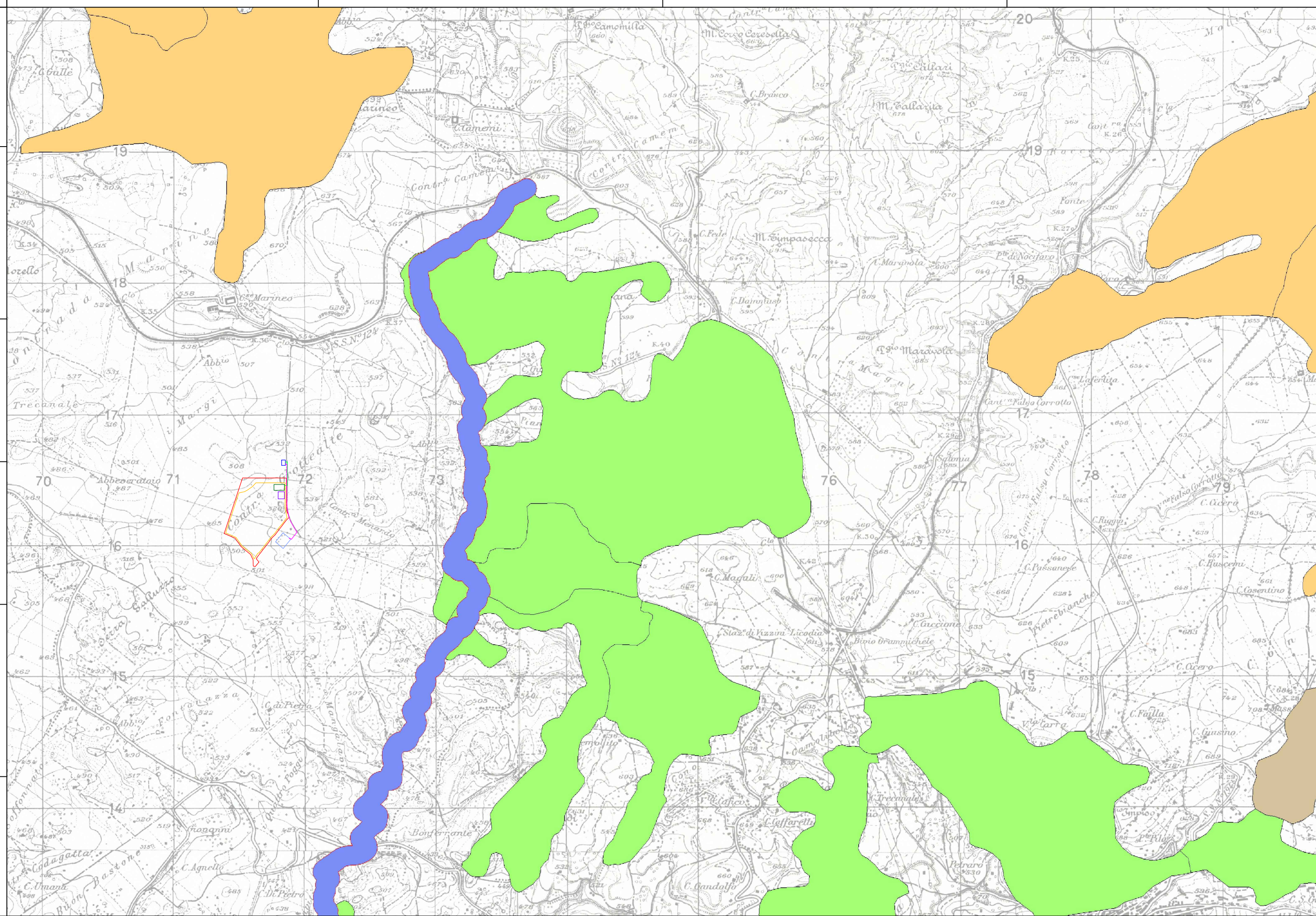




PROGETTO PER LA REALIZZAZIONE
DI UN IMPIANTO FOTOVOLTAICO
DENOMINATO "LICODIA"
DI POTENZA NOMINALE E DI PICCO PARI A 11,304 MW
POSIZIONATO A TERRA, SITO IN C.DA GROTTES ALTE
NEL COMUNE DI LICODIA EUBEA (CT)



LEGENDA:

- Area di Progetto
- Area di impianto
- Area di accumulo
- Stazione utente MT/AT
- Cavidotto interrato AT 150 kV
- SSE ACEA
- Cavidotto interrato AT 150 kV condiviso
- CP LICODIA EUBEA
- Carta Rete Ecologica Siciliana
- Capoluoghi di provincia
- Nodi RES
- Zone cuscinetto (Buffer zones)
- Pietre da guado**
- Zone umide
- Zone umide da riqualificare
- Altre zone
- Altre zone da riqualificare
- Stagni
- Arece di collegamento (corridoi ecologici)**
- Corridoio lineare da riqualificare
- Corridoio lineare
- Corridoio diffuso da riqualificare
- Corridoio diffuso

Codice elaborato	Data	Livello progettazione	Emesso	Verificato	Approvato	REV.
07-LIEU-T07	LUG 2022	DEFINITIVO	E-PRIMA S.r.l. Arch. C.Bella	E-PRIMA S.r.l. Arch. R.Apa	EMMEVI S.r.l. Ing. C.Vagliasindi	00

ELABORATO:
**INQUADRAMENTO TERRITORIALE
RETE ECOLOGICA**

SCALA 1:25.000

TAVOLA:1/1

Società Proponente:

Timbri e firme:

GRANOSOLARIS LCD SRL
Via Bocca Di Leone 78
00187 Roma
CF/P.IVA 16798051005

Progettazione:

Timbri e firme:



E-PRIMA
E-PRIMA S.R.L.
Via Manganelli 20/G
95030 Nicolosi (CT)
tel:095-914116 - cell:3339533392
email:info@e-prima.eu



EMMEVI
Società di ingegneria
Via Casalaina 3
95126 Catania (CT)
tel:095-381832
email:info@emmevisrl.eu



ORIENTAMENTO



SCALA METRICA

