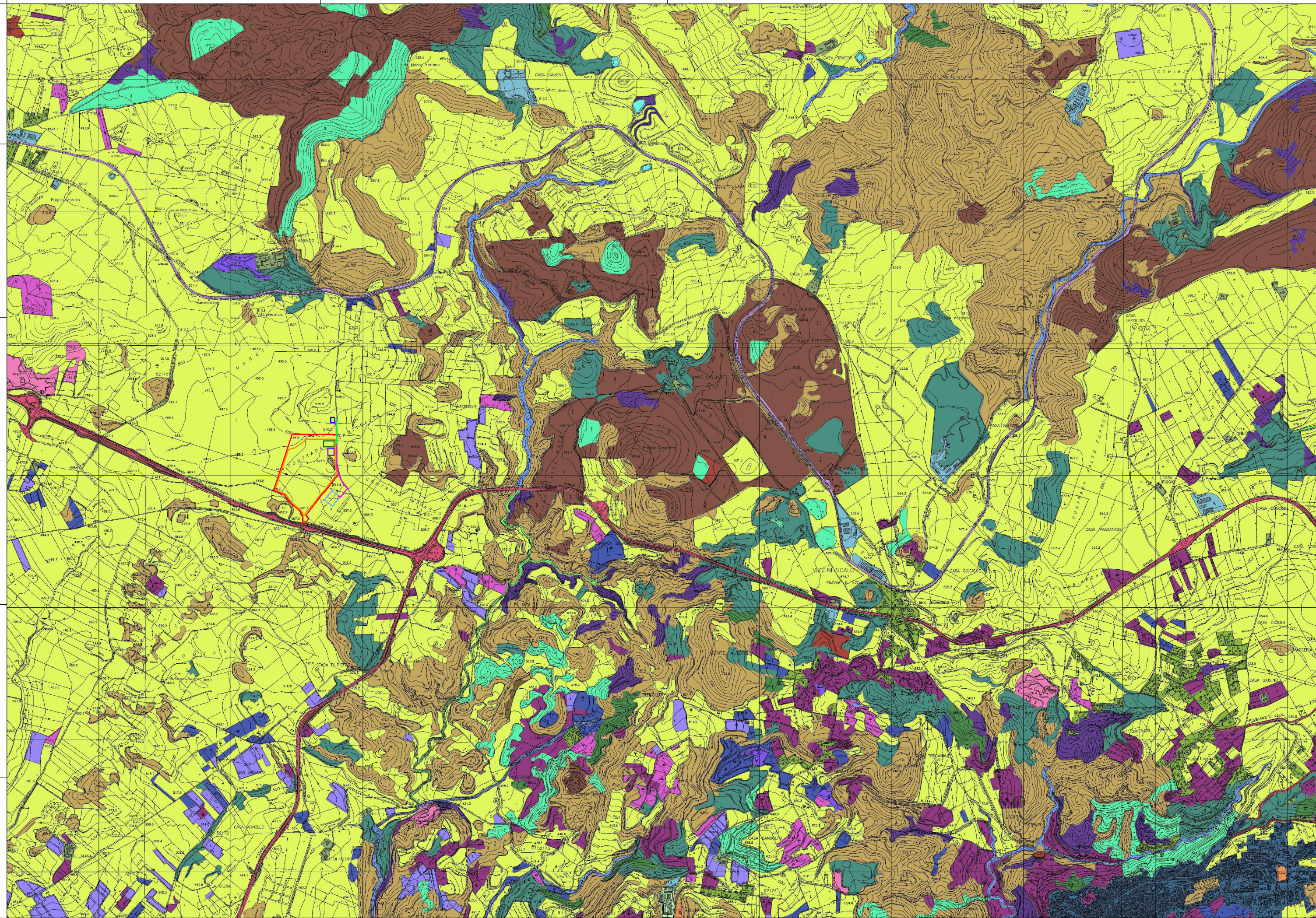




PROGETTO PER LA REALIZZAZIONE
DI UN IMPIANTO FOTOVOLTAICO
DENOMINATO "LICODIA"
DI POTENZA NOMINALE E DI PICCO PARI A 11,304 MW
POSIZIONATO A TERRA, SITO IN C.DA GROTTES ALTE
NEL COMUNE DI LICODIA EUBEA (CT)



- ▬ Area di Progetto
- ▬ Area di impianto
- ▬ Area di accumulo
- ▬ Stazione utente MT/AT
- ▬ Cavidotto interrato AT 150 kV
- ▬ SSE ACEA
- ▬ Cavidotto interrato AT 150 kV condiviso
- ▬ CP LICODIA EUBEA

- LEGENDA:**
- 21213 Colture orto-floro-vivaistiche (serre)
 - 221 Vigneti
 - 222 Frutteti (impianti arborei specializzati per la produzione di frutta)
 - 2243 Oliveti
 - 2244 Eucalipti
 - 2311 Inculti
 - 242 Sistemi colturali e particellari complessi (mosaico di appezzamenti agricoli)
 - 31111 Boschi e boscaglie a sughera e/o a sclerofille mediterranee
 - 31122 Querceti (bosco termeliofilo)
 - 31163 Pioppeti ripariali
 - 3116 Boschi e boscaglie ripariali
 - 3125 Rimboschimenti a conifere
 - 3211 Praterie aride calcaree
 - 32222 Pruneti
 - 332 Rocce nude, falsie, rupi e affioramenti
 - 5122 Laghi artificiali

Codice elaborato	Data	Livello progettazione	Emesso	Verificato	Approvato	REV.
10-LIEU-T10	LUG 2022	DEFINITIVO	E-PRIMA S.r.l. Arch. C.Bella	E-PRIMA S.r.l. Arch. R.Apa	EMMEVI S.r.l. Ing. C.Vagliasindi	00

ELABORATO:
**INQUADRAMENTO TERRITORIALE
USO DEL SUOLO**

SCALA 1:25.000 TAVOLA:1/1

Società Proponente:

GRANOSOLARIS LCD SRL
Via Bocca Di Leone 78
00187 Roma
CF/P.IVA 16798051005

Timbri e firme:

Progettazione:

E-PRIMA
 E-PRIMA S.R.L.
 Via Manganelli 20/G
 95030 Nicolosi (CT)
 tel:095-914116 - cell:3339533392
 email:info@e-prima.eu

EMMEVI
 Società di ingegneria
 Via Casalaina 3
 95126 Catania (CT)
 tel:095-381832
 email:info@emmevisrl.eu

APA
ROGEMIA
ARCHITETTO
 Ordine di Settore A
 n. 2350/2014

Timbri e firme:

ORIENTAMENTO **SCALA METRICA**