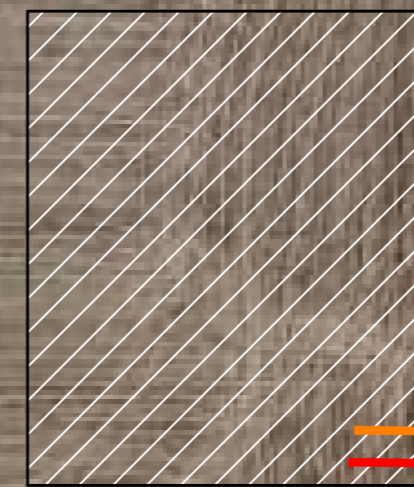


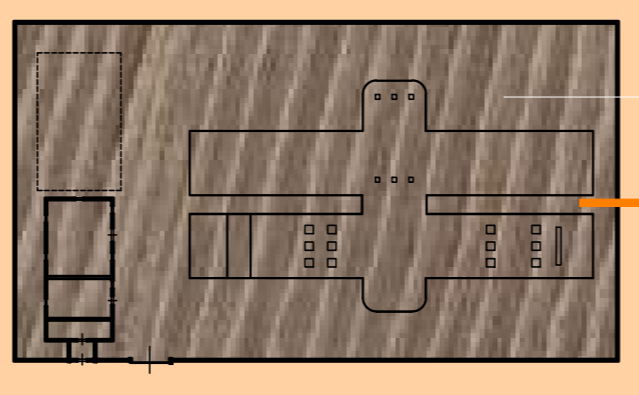
Stazione Utente  
20/150kV  
ACEA Solar



Cavo 150kV interrato  
(Tratta GRANOSOLARIS LCD SRL)

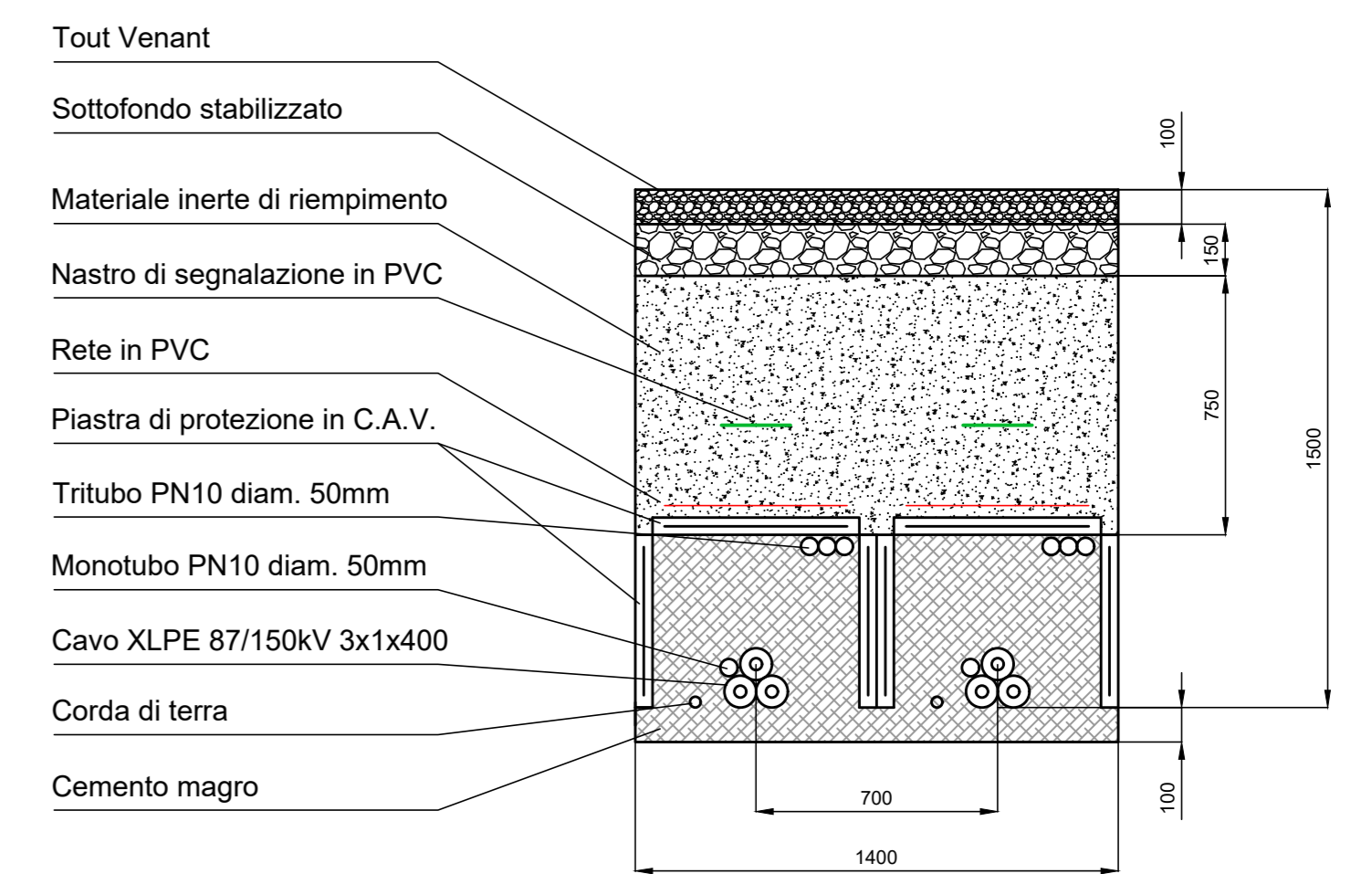
Tratta in T.O.C.

Stazione Utente  
30/150kV  
GRANOSOLARIS  
LCD SRL



ZONA  
DESTINATA  
ALL'ACCUMULO

Sezione A-A



Cavo 150kV interrato  
(Tratta comune ACEA Solar-GRANOSOLARIS LCD SRL)

C.P.Licodia Eubea

TERNA



**PROGETTO PER LA REALIZZAZIONE  
DI UN IMPIANTO FOTOVOLTAICO  
DENOMINATO "LICODIA" DI POTENZA NOMINALE  
PARI A 11,304 MW POSIZIONATO A TERRA,  
SITO IN C.DA GROTTIE ALTE  
NEL COMUNE DI LICODIA EUBEA (CT)**

<b>OGGETTO</b>		PROGETTO DEFINITIVO			
<b>ELABORATO</b>		CONDIVISIONE LINEA DI CONNESSIONE			

Codice elaborato	Data	Livello di progettazione	Emesso	Verificato	Approvato	RIV.
13-LIEU-PD 13	LUGLIO 2022	DEFINITIVO	EMMEVI Srl Ing. M. Fazio	EMMEVI Srl Ing. A. Nicolai	EMMEVI Srl Ing. C. Vignatelli	00

**Società proponente**

**GRANOSOLARIS LCD SRL**  
Via Bocca di Leone, 78  
00187 ROMA  
P.Iva 16798051005

**Progettazione**

**emmevi**  
EMMEVI s.r.l.  
Società di ingegneria  
Via R. Casatiana n. 3  
95126 Catania  
tel. 095 381832  
email info@emmevisrl.eu

**E-PRIMA S.R.L.**  
Impianti elettrici e fotovoltaici  
Via Manganelli 20/G  
95030 Nicolosi (CT)  
tel. 095914116  
email info@e-prima.eu

Scala metrica

1:1000

