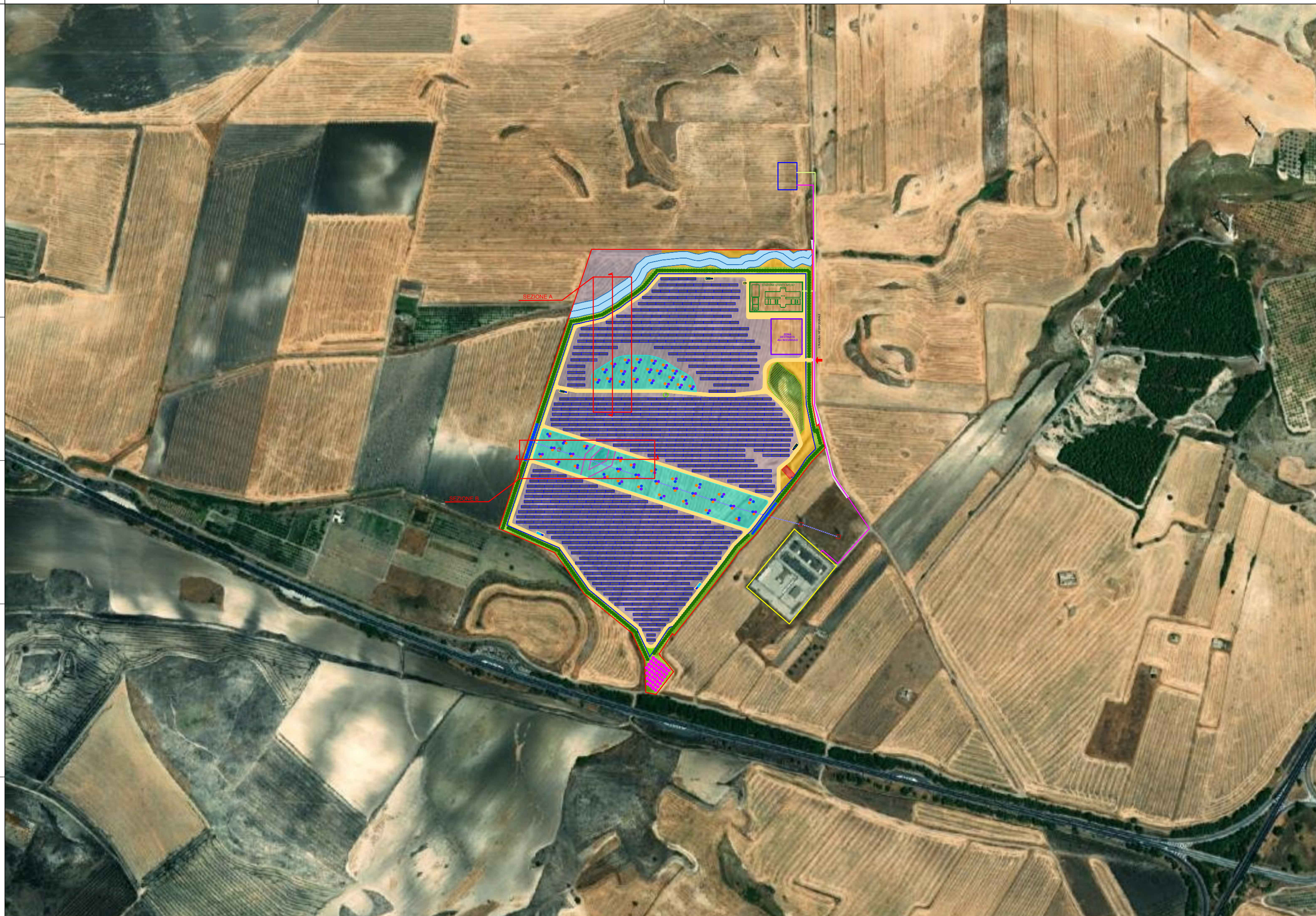




PROGETTO PER LA REALIZZAZIONE
DI UN IMPIANTO FOTOVOLTAICO
DENOMINATO "LICODIA"
DI POTENZA NOMINALE E DI PICCO PARI A 11,304 MW
POSIZIONATO A TERRA, SITO IN C.DA GROTTES ALTE
NEL COMUNE DI LICODIA EUBEA (CT)



LEGENDA:

Area di Progetto	Linea AT esistente e fascia di rispetto
Recinzione	Rudere esistente
Accesso	Habitat 6220*
Viabilità di progetto	FASCIA DI MITIGAZIONE 10 m:
Pannello fotovoltaico	Olea europaea (olivo)_interasse 4 m_n.piante:356
Cabina elettrica	Olea europaea (olivo)_interasse 5 m_n.piante:79
Cabina inverter	Laurus nobilis (alloro)_interasse 4 m_n.piante:35
Cabina di sezionamento	Laurus nobilis(alloro)_n.piante:51
Area accumulo	Crataegus monogyna (biancospino)_n.piante:51
Stazione Utente MT/AT	Crataegus azarolus (azzeruolo)_n.piante:51
Cavidotto interrato AT 150kV	Prato di leguminose-Trifolium subterraneum L.
SSE Acea	Area libera da interventi
Cavidotto interrato AT 150 kV condiviso	
CP Licodia Eubea	
Impluvio e fascia di rispetto	
Fascia di rispetto albero esistente	
Cumulo e fascia di rispetto	

Codice elaborato	Data	Livello progettazione	Emesso	Verificato	Approvato	REV.
25-LIEU-P07	LUG 2022	DEFINITIVO	E-PRIMA S.r.l. Arch. C.Bella	E-PRIMA S.r.l. Arch. R.Apa	EMMEVI S.r.l. Ing. C.Vagliasindi	00

ELABORATO:
OPERE DI MITIGAZIONE E COMPENSAZIONE

SCALA 1:5.000 TAVOLA:1/2

Società Proponente:
GRANOSOLARIS LCD SRL
Via Bocca Di Leone 78
00187 Roma
CF/P.IVA 16798051005

Timbri e firme:

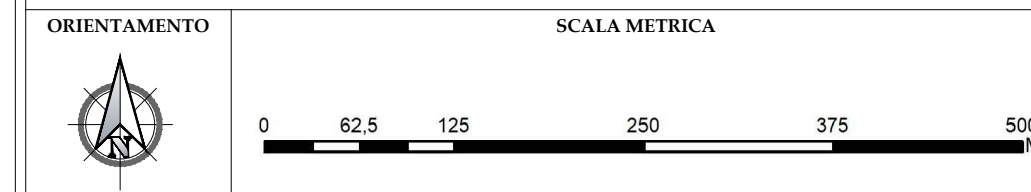
Progettazione:

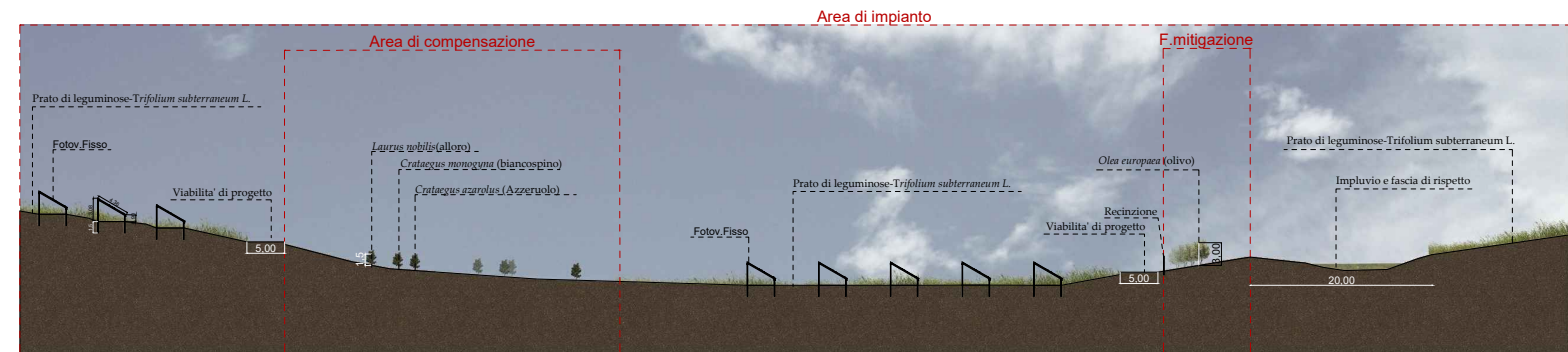
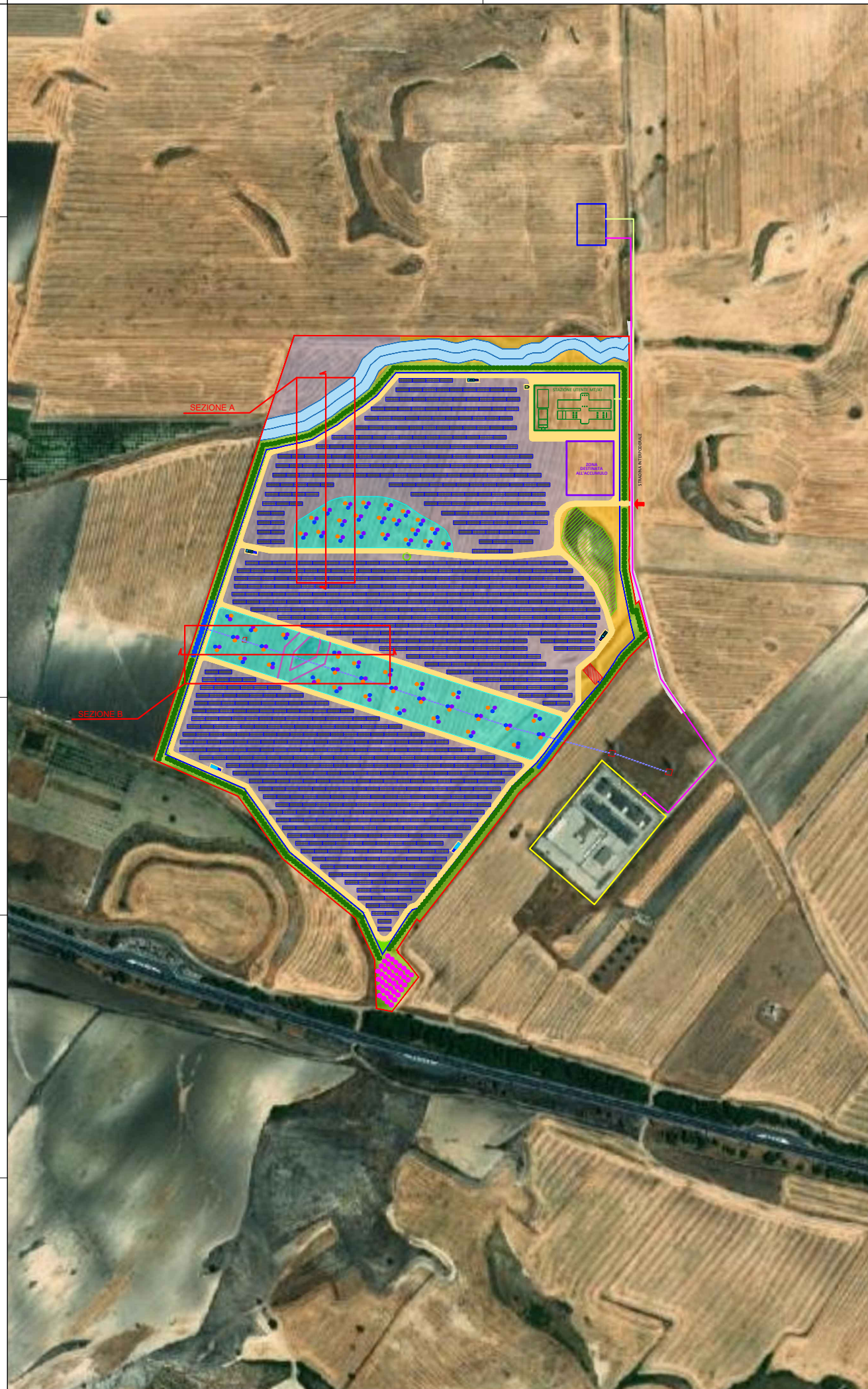
E-PRIMA
E-PRIMA S.R.L.
 Via Manganelli 20/G
 95030 Nicolosi (CT)
 tel:095-914116 - cell:3339533392
 email:info@e-prima.eu

EMMEVI
Società di ingegneria
 Via Casalaina 3
 95126 Catania (CT)
 tel:095-381832
 email:info@emmevisrl.eu

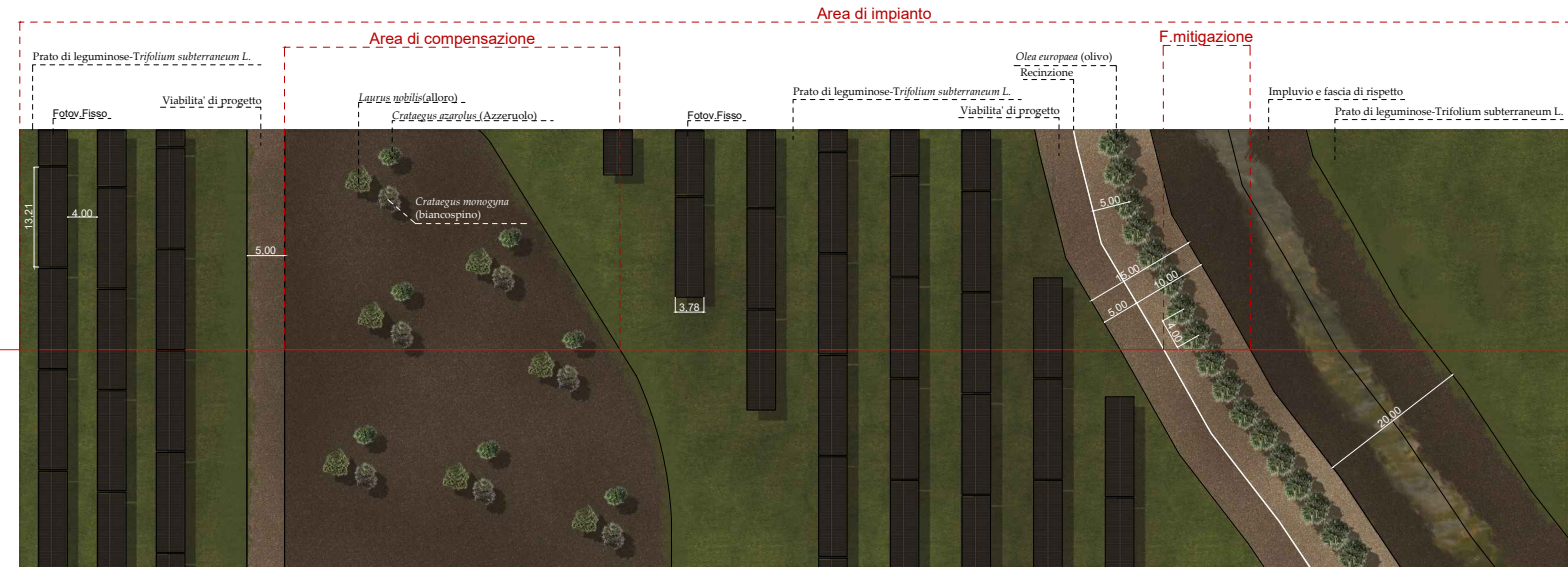
ARCHITETTO
 Sezione A Settore A
 N. 2350/2014

Timbri e firme:

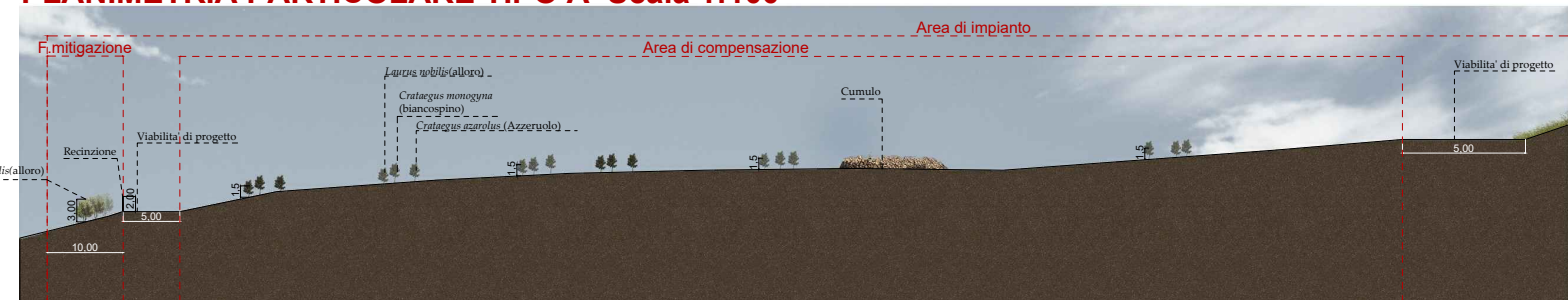




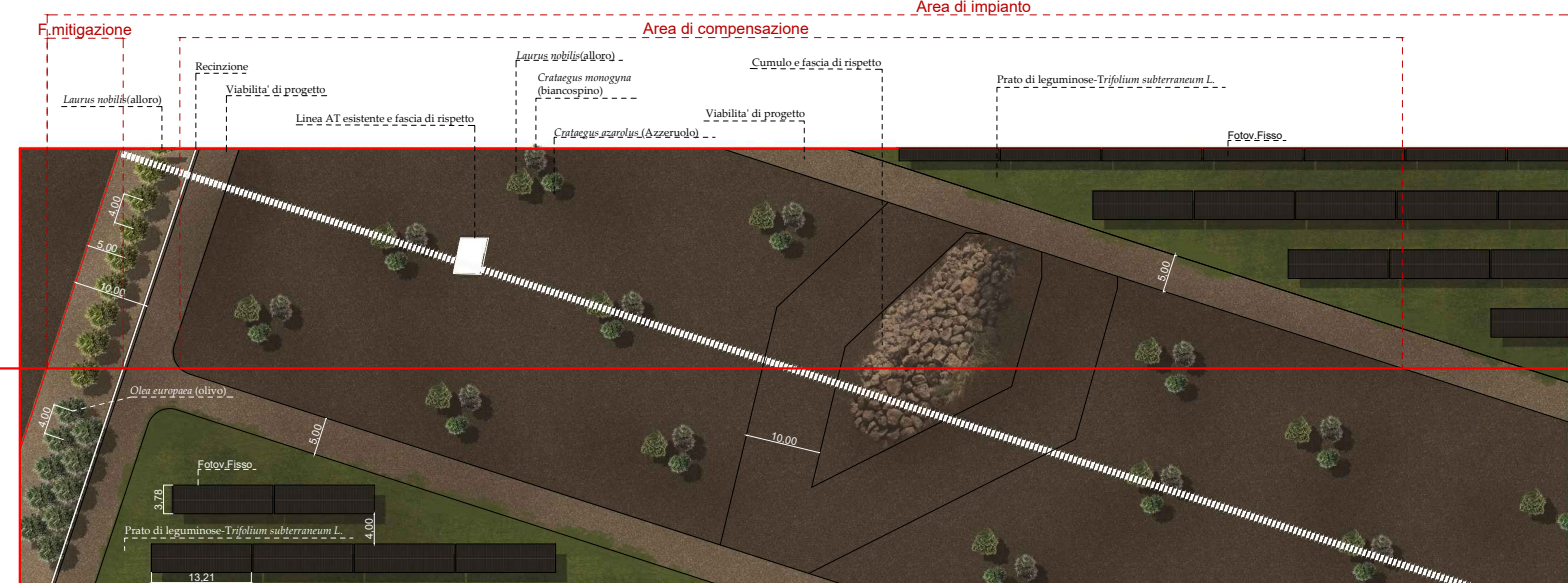
SEZIONE PARTICOLARE TIPO A Scala 1:100



PLANIMETRIA PARTICOLARE TIPO A Scala 1:100



SEZIONE PARTICOLARE TIPO B Scala 1:100



PLANIMETRIA PARTICOLARE TIPO B Scala 1:100



**PROGETTO PER LA REALIZZAZIONE
DI UN IMPIANTO FOTOVOLTAICO
DENOMINATO "LICODIA"
DI POTENZA NOMINALE E DI PICCO PARI A 11,304 MW
POSIZIONATO A TERRA, SITO IN C.DA GROTTI ALTE
NEL COMUNE DI LICODIA EUBEA (CT)**

Area di Progetto	Linea AT esistente e fascia di rispetto
Recinzione	Rudere esistente
Accesso	Habitat 6220*
Viabilità di progetto	FASCIA DI MITIGAZIONE 10 m:
Pannello fotovoltaico	<i>Olea europaea</i> (olivo)_interasse 4 m_n.piante:356
Cabina elettrica	<i>Olea europaea</i> (olivo)_interasse 5 m_n.piante:79
Cabina inverter	<i>Laurus nobilis</i> (alloro)_interasse 4 m_n.piante:35
Cabina di sezionamento	<i>Laurus nobilis</i> (alloro)_n.piante:51
Area accumulo	<i>Crataegus monogyna</i> (biancospino)_n.piante:51
Stazione Utente MT/AT	<i>Crataegus azarolus</i> (Azzaruelo)_n.piante:51
Cavidotto interrato AT 150kV	Prato di leguminose- <i>Trifolium subterraneum</i> L.
SSE Acea	Area libera da interventi
CP Licodia Eubea	
Impluvio e fascia di rispetto	
Fascia di rispetto albero esistente	
Cumulo e fascia di rispetto	

Codice elaborato	Data	Livello progettazione	Emesso	Verificato	Approvato	REV.
25-LIEU-P07	LUG 2022	DEFINITIVO	E-PRIMA S.r.l. Arch. C.Bella	E-PRIMA S.r.l. Arch. R.Apa	EMMEVI S.r.l. Ing. C.Vagliasindi	00

ELABORATO:
OPERE DI MITIGAZIONE E COMPENSAZIONE

SCALA 1:5.000 TAVOLA:2/2

Società Proponente: **GRANOSOLARIS LCD SRL**
Via Bocca Di Leone 78
00187 Roma
CF/P.IVA 16798051005

Timbri e firme:

Progettazione:

E-PRIMA S.R.L.
 Via Manganelli 20/G
 95030 Nicolosi (CT)
 tel:095-9141116 - cell:3339533392
 email:info@e-prima.eu

EMMEVI
 Società di ingegneria
 Via Casalaina 3
 95126 Catania (CT)
 tel:095-381832
 email:info@emmevisrl.eu

ASA
 ROSEAAA
 ARCHITETTO
 Sezione A Settore A
 N. 2350/2014

ORIENTAMENTO SCALA METRICA

0 62,5 125 250 375 500 Metri