

LEGENDA

- Sito d'intervento
- Confine catastale
- Confine provinciale
- Confine comunale
- - - Recinzione
- Tracciato dorsale MT
- Tracciato dorsale AT 150 kV
- Tracciato dorsale AT 220 kV
- LINEA AT 220 kV esistente
- LINEA AT 220 kV di nuova realizzazione
- - - Recinzione
- Area interessata dall'impianto
- Area stazione di rete
- Stazione Utente
- Stazione di elevazione
- Viabilità interna
- Tracker - moduli 30x1
- Tracker - moduli 15x1
- Cabina Inverter, Trasformazione e Storage
- Fascia verde perimetrale
- Area a verde
- Recupero alveo fiume
- Fascia arborea - ulivi

REGIONE SICILIA
CITTA' METROPOLITANA DI PALERMO

PROGETTO: Località Impianto: COMUNI DI MONREALE, ROCCAMENA, CORLEONE (PA)
CONTRADE ARCIVOCALE, GIANGROSSO, CASTELLANA, PONTE, STICCA, GAMBERI, CAPPARINI, GALARDO, PETRULLA, GIAMMARRIA

Località Commissione: COMUNE DI MONREALE (PA) CONTRADA AQUILA

Oggetto: **PROGETTO DEFINITIVO**
Realizzazione impianto agrivoltaico denominato "S&P 12" con potenza di picco 367.572,00 kWp e potenza nominale 300.000 kW

COCCO ELABORATO	REVISIONI	PROGRESSO DOCUMENTI	PROGRESSO	REV.	DATA
002	002	002C	002C	01	18/04/2023
MDP - ALTRA DOCUMENTAZIONE	MDP - ALTRA DOCUMENTAZIONE	MDP - ALTRA DOCUMENTAZIONE	MDP - ALTRA DOCUMENTAZIONE	MDP - ALTRA DOCUMENTAZIONE	MDP - ALTRA DOCUMENTAZIONE

ELABORATO: SP12EPD005-C_01-SeP_12-LAY
_Carta di layout su ortofoto lotto C

TAV: EPD005-C SCALA: 1:4000

PROGETTISTI: Ing. Sapienza Angelo

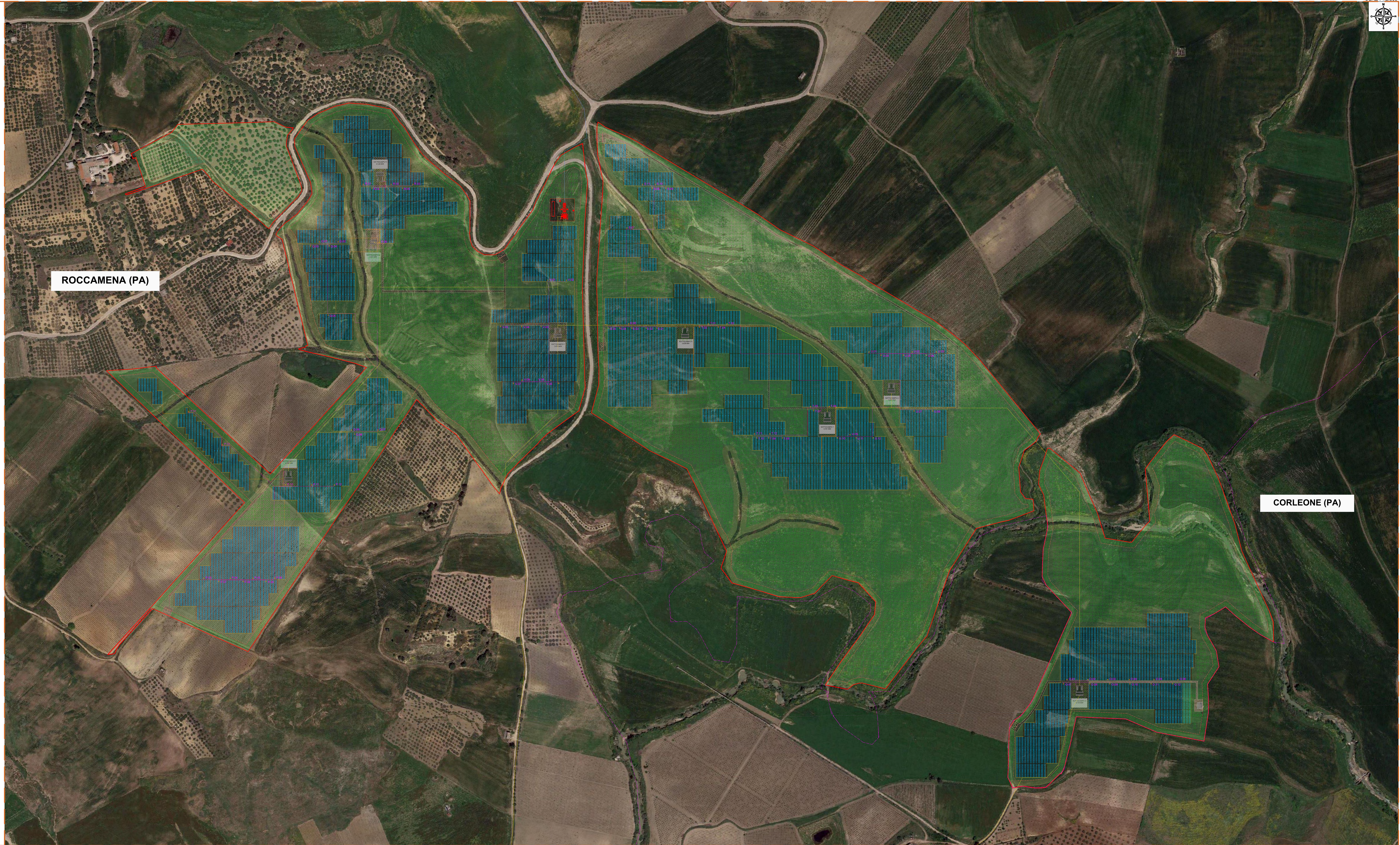
SPAZIO RISERVATO PER LE APPROVAZIONI

SOCIETA': S & P 12 S.R.L.
SICILIA E PROGRESSO
VIA LEGALE CORREI DEL MILLE 312, 90027 PARTINICO (PA)
C.F. 02074280918 - C.C. 02074280918 - P.I. 02074280918
email: info@sp12.it
www.sp12.it

SP12
SICILIA E PROGRESSO



C.DA GALARDO



- LEGENDA**
- Sito d'intervento
 - Confine catastale
 - Confine provinciale
 - Confine comunale
 - Recinzione
 - Tracciato dorsale MT
 - Tracciato dorsale AT 150 kV
 - Tracciato dorsale AT 220 kV
 - LINEA AT 220 kV esistente
 - LINEA AT 220 kV di nuova realizzazione
 - Tracciato cavidotto CC
 - Recinzione
 - Viabilità interna
 - Tracker - moduli 30x1
 - Tracker - moduli 15x1
 - Cabina Inverter, Trasformazione e Storage
 - Quadro di stringa
 - Sottocampo
 - Fascia verde perimetrale
 - Area a verde
 - Recupero alveo fiume
 - Fascia arborea - ulivi

REGIONE SICILIA
CITTA' METROPOLITANA DI PALERMO

Località Impianto:
COMUNI DI MONREALE, ROCCAMENA, CORLEONE (PA)
CONTRADE ARCIVOCALE, GIANGROSSO, CASTELLANA, PONTE, STICCA, GAMBERI,
CARPARNI, GALARDO, PETRULLA, GIAMMARIA

Località Commisione:
COMUNE DI MONREALE (PA) CONTRADA AQUILA

Oggetto:
PROGETTO DEFINITIVO
Realizzazione impianto agrivoltaico denominato "S&P 12" con
potenza di picco 367.572,00 kWp e potenza nominale 300.000 kW

CODICE ELABORATO	PRODOTTORE	PROLOGICA DOCUMENTI	PRESCRITTIVO	REV	DATA
EPD005-C.1	SP12	EPD	004	01	18/04/2023
EPD - ELABORAZIONE DEL PROGETTO DEFINITIVO	RE - RELAZIONE	REV - RELAZIONE	REV - RELAZIONE	REV - DATA REV.	DATA REV.
ELABORAZIONE	SP12EPD005-C_01-ScP_12-LAY				
	_Carta_di_layout_c.da_Galardo				

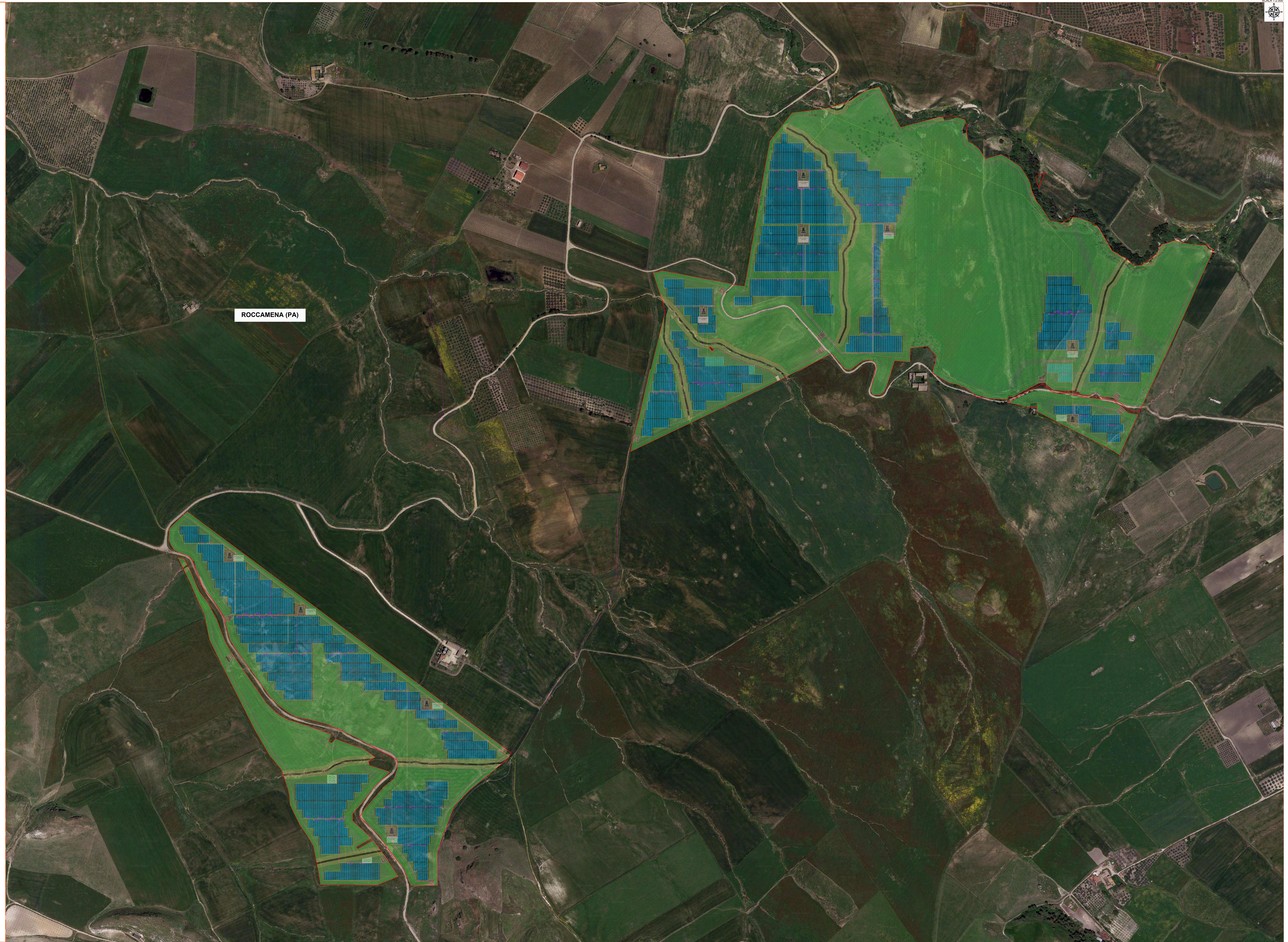
TAV: EPD005-C.1 SCALA: 1:2000

PROGETTISTA:
Ing. Sapienza Angelo

PROGETTISTA:
Ing. Sapienza Angelo

SOCIETA':
S & P 12 S.R.L.
SICILIA E PROGRESSO
Viale Italia, Corso del Mito 312, 90147 Partinico (PA)
C.F. 07974000929 - P.I. 07974000929
mail: sv@sp12.it web: www.sp12.it
pec: sv@sp12.it

SP12
SICILIA E PROGRESSO



ROCCAMENA (PA)

C.DA PETRULLA

LEGGENDA

- Sito d'intervento
- Confine catastale
- Confine provinciale
- Confine comunale
- Recinzione
- Tracciato dorsale MT
- Tracciato dorsale AT 150 kV
- Tracciato dorsale AT 220 kV
- LINEA AT 220 kV esistente
- LINEA AT 220 kV di nuova realizzazione
- Tracciato cavidotto CC
- Recinzione
- Viabilità interna
- Tracker - moduli 30x1
- Tracker - moduli 15x1
- Cabina inverter, Trasformazione e Storage
- Quadro di stringa
- Sottocampo
- Fascia verde perimetrale
- Area a verde
- Recupero alveo fiume
- Fascia arborea - ulivi

REGIONE SICILIA
CITTÀ METROPOLITANA DI PALERMO

PROGETTO: Località Impianto
COMUNE DI MONTE ALI, BOCCA CAPRIA, CORLEONE (PA)
CENTRALE AGRIVOLTAICA CANTILLANA, PONTI SICCA, GAMBRI, CAPPARRE, CALARICA E PETRULLA, GAMBARRA

Località Concessionaria:
COMUNE DI MONTE ALI (PA) CONTRADA AQUILA

Opera:
PROGETTO DEFINITIVO
Realizzazione impianto agrivoltaico denominato "S&P 12" con potenza di picco 367.572,00 kWp e potenza nominale 300.000 kW

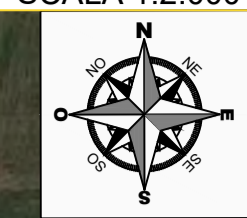
DATA DI APPROVAZIONE	18/04/2025
DATA DI PRESENTAZIONE	
DATA DI RECESSIONE	
DATA DI PUBBLICAZIONE	
DATA DI CANCELLAZIONE	

PROGETTO: SP12EPD06-C_01 S&P_12_LAY
C.da di Joyvel, r. di Petrulla

SCALE: 1:2000

PRODOTTORE: SP12

SPAZIO RISERVATO PER LE APPROVAZIONI



LEGENDA

- Sito d'intervento
- Confine catastale
- Confine provinciale
- Confine comunale
- Recinzione
- Tracciato dorsale MT
- Tracciato dorsale AT 150 kV
- Tracciato dorsale AT 220 kV
- LINEA AT 220 kV esistente
- LINEA AT 220 kV di nuova realizzazione
- - - Tracciato cavidotto CC
- Recinzione
- Viabilità interna
- Tracker - moduli 30x1
- Tracker - moduli 15x1
- Cabina Inverter, Trasformazione e Storage
- Quadro di stringa
- Sottocampo
- Fascia verde perimetrale
- Area a verde
- Recupero alveo fiume
- Fascia arborea - ulivi

C.DA GIAMMARIA

REGIONE SICILIA
CITTA' METROPOLITANA DI PALERMO

PROGETTO: Località Impianto
COMUNI DI MONREALE, ROCCAMENA, CORLEONE (PA)
CONTRADE ARCOVCALE, GIANGROSSO, CASTELLANA, PONTE, STICCA, GAMBERI,
CAPPARINI, GALARDO, PETRULLA, GIAMMARIA

Località Connessione
COMUNE DI MONREALE (PA) CONTRADA AQUILA

Oggetto:
PROGETTO DEFINITIVO
Realizzazione impianto agrivoltaico denominato "S&P 12" con
potenza di picco 367.572,00 kWp e potenza nominale 300.000 kW

CONTOE ELABORATO	PROPOSTA	PROLOGA DOCUMENTO	PROGRESSIVO	REV	DATA
SP12	EPD	005-C		01	18/04/2023

EPD - ELABORAZIONE DEL PROGETTO DEFINITIVO	REV	Data Rev.	Data Rev.
ADD - ALTRA DOCUMENTAZIONE	01	25/11/2022	

ELABORATO: SP12EPD005-C_01-SeP_12-LAY
_Carta_di_layout_c.da_Giammaria

TAV: EPD005-C.3 SCALA: 1:2000

PROGETTISTI:

Ing. Serpizenza Angelo

Ing. Serpizenza Angelo

SPAZIO RISERVATO PER LE APPROVAZIONI

SOCIETA': S & P 12 S.R.L.
SICILIA F. PROGRESSO
Viale legale: Corso del Mille 312 - 90047 Partinico (PA)
C.F.: 06974410828 - Tel.: 0919660917 - Fax: 0919802855
email: sv@sp12progresso.it