

SEZIONE TIPO SCAVO LINEA MT. INTERFERENZE

TIPOLOGIA DI ATTRAVERGIMENTO TRASVERSALE DELLA STRADA

TIPOLOGIA DI SCAVO LINEA BT

TIPOLOGIA DI SCAVO LINEA DI CONNESSIONE

ATTRAVERGIMENTO CORSO D'ACQUA SUPERFICIALE

CAVODOTTO MT LOTTO A

COMUNICAZIONE	DI	PER	PER	PER	PER	PER	PER	PER
1	2	3	4	5	6	7	8	9

CAVODOTTO MT LOTTO B

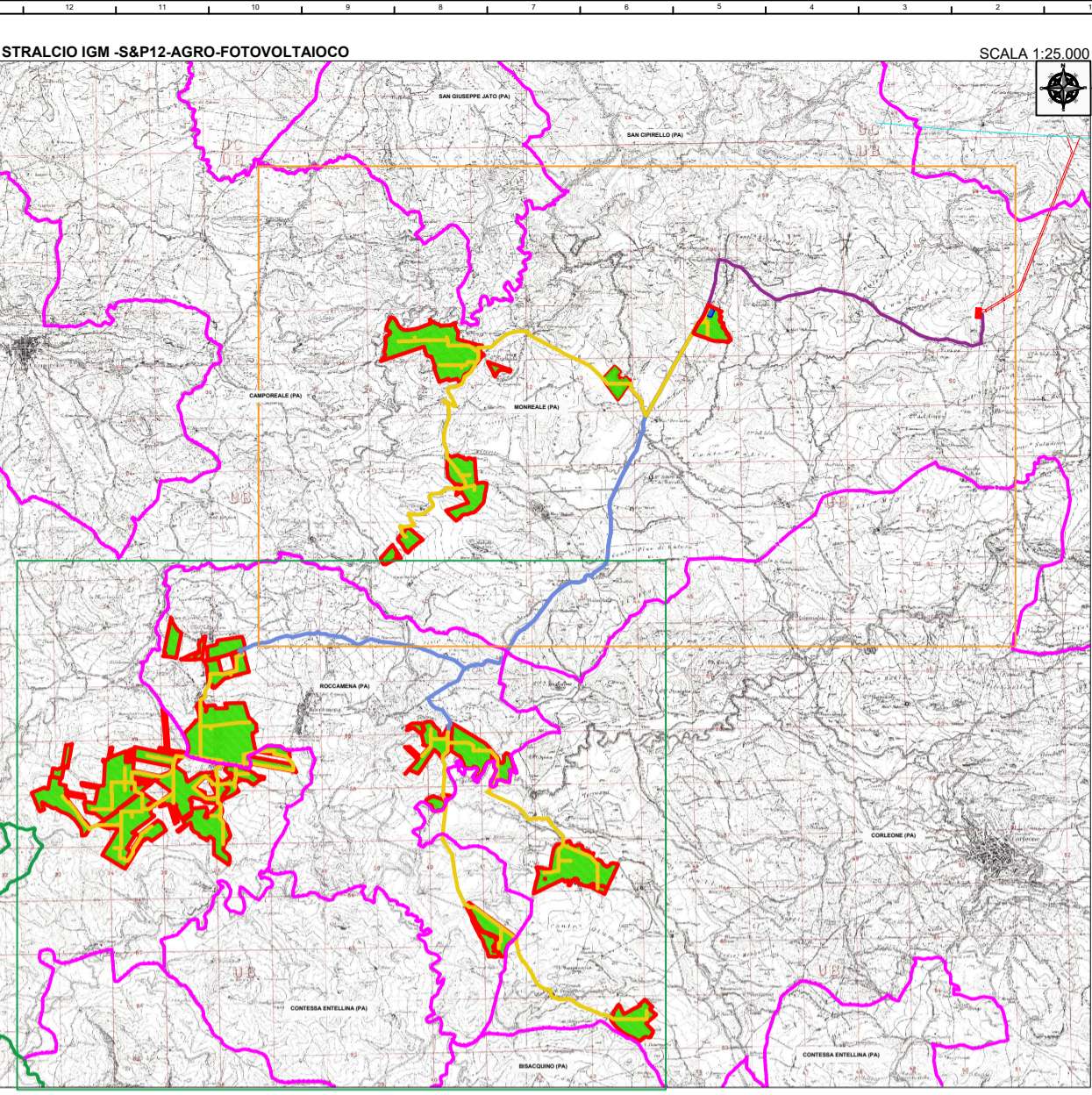
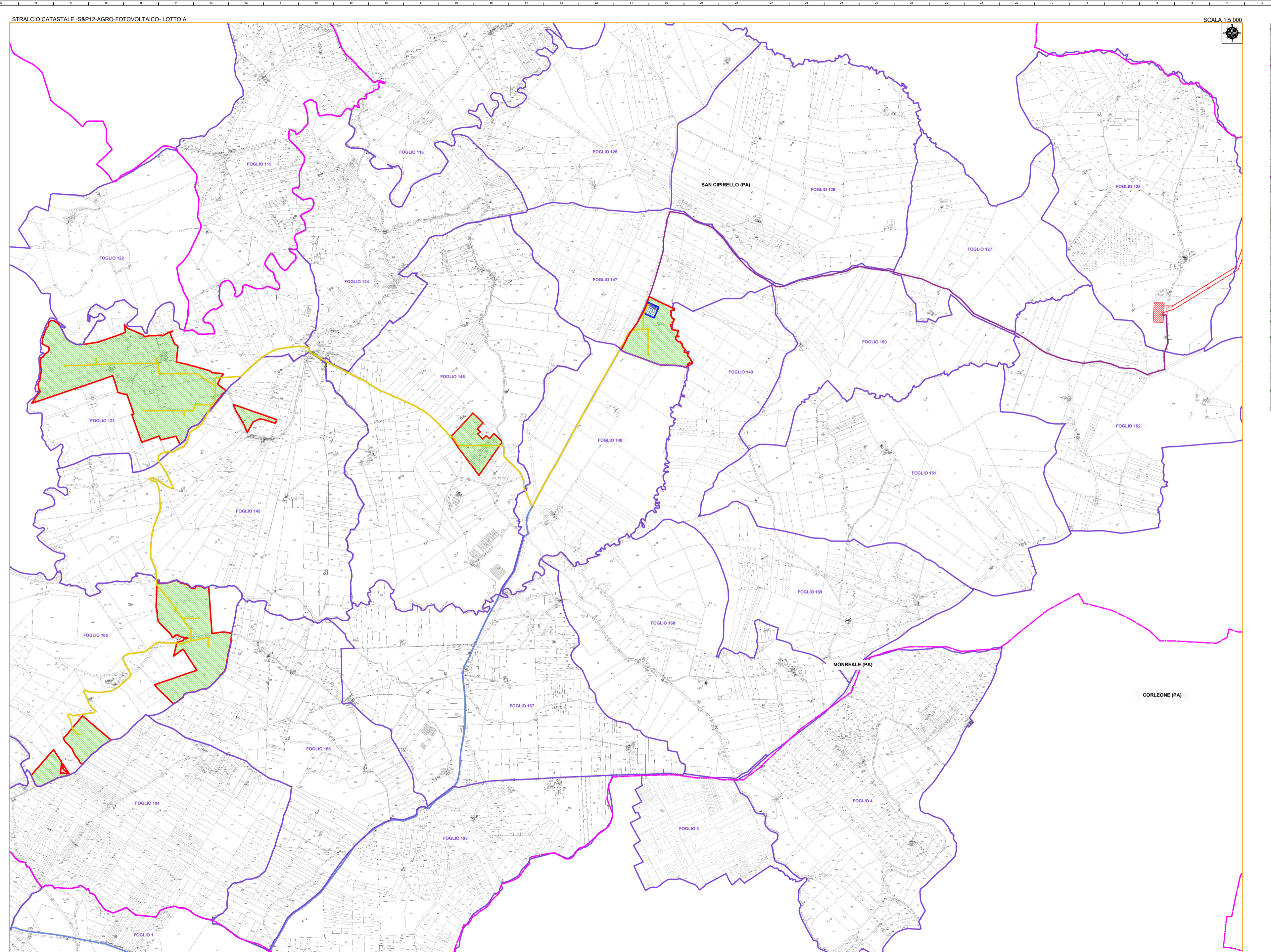
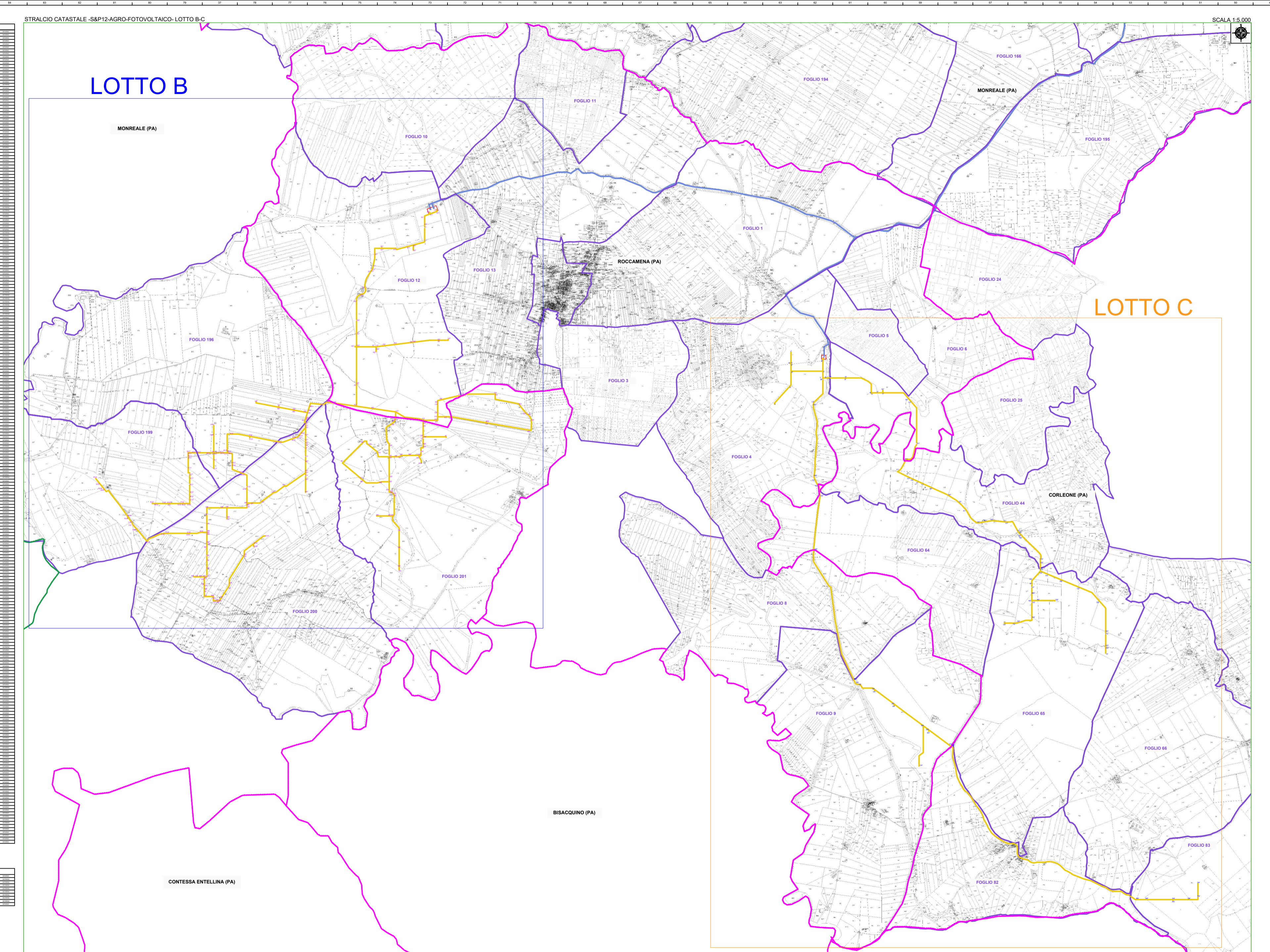
COMUNICAZIONE	DI	PER	PER	PER	PER	PER	PER	PER
1	2	3	4	5	6	7	8	9

CAVODOTTO AT 10 KV

COMUNICAZIONE	DI	PER	PER	PER	PER	PER	PER	PER
1	2	3	4	5	6	7	8	9

CAVODOTTO AT 20 KV

COMUNICAZIONE	DI	PER	PER	PER	PER	PER	PER	PER
1	2	3	4	5	6	7	8	9



- LEGENDA**
- Linea Privata
 - Canale Canale
 - Canale Canale
 - Sito Privato
 - Tracciato linea AT 10KV
 - Tracciato linea AT 20KV
 - LINEA AT 20KV di nuova realizzazione
 - Area Interessa dell'Impianto
 - Area Interessa di rete
 - Stazione Utente
 - Stazione di elevazione

REGIONE SICILIA
CITTA' METROPOLITANA DI PALERMO

PROGETTO: Località Impianto:
COMUNE DI MONREALE, ROCCAMENA, CORLEONE (PA)
CONTRAI: ARBUVIGLIA, GARGAZZO, CASTELLANA, FONTE SICCA, GAMBELI, CAPPARE, GALARDO, PETRULLA, GIAMMARIA

Località Consegna:
COMUNE DI MONREALE (PA) CONTRADA AQUILA

Nome: **PROGETTO DEFINITIVO**
Realizzazione impianto agrivoltaico denominato "S&P 12" con potenza di picco 367.572,00 kWp e potenza nominale 300.000 kW

COMITATO DI LAVORO	PROGETTO	REDAZIONE	DATA:
1	2	3	18/04/2023

PROGETTO: **SPAZIO RISERVATO PER LE APPROVAZIONI**

Ing. Giuseppe Angelo

SP12