

- LEGENDA**
- Sito d'intervento
  - Confine provinciale
  - Confine comunale
  - Confine catastale
  - Recinzione
  - Area interessata dall'impianto
  - Area stazione di rete
  - Stazione Utente
  - Stazione di elevazione
  - Viabilità interna
  - Tracker - moduli 30x1
  - Tracker - moduli 15x1
  - Cabina Inverter, Trasformazione e Storage
  - Corsi d'acqua

- FASCIA MITIGAZIONE**
- Fascia verde perimetrale
  - Fascia arborea - ulivi
  - Rosmarino

- VALORIZZAZIONE AGRONOMICA**
- Area a verde
  - Leguminose da granella
  - Area arborea - Uliveto

- RIQUALIFICAZIONE IMPLUVI - LAGHI**
- Recupero alveo fiume
  - Terebinto
  - Ginestra



**REGIONE SICILIA**  
**CITTA' METROPOLITANA DI PALERMO**

PROGETTO: Località Impianto: COMUNI DI MONREALE, ROCCAMENA, CORLEONE (PA)  
CONTRADE ARCIVOCALE, GIANGROSSO, CASTELLANA, PONTE, STICCA, GAMBERI, CAPPARINI, GALARDO, PETRULLA, GIAMMARRIA

Località Connessione: COMUNE DI MONREALE (PA) CONTRADA AQUILA

Oggetto: **PROGETTO DEFINITIVO**  
Realizzazione impianto agrivoltaico denominato "S&P 12" con potenza di picco 367.572,00 kWp e potenza nominale 300.000 kW

CODICE ELABORATO:		INDICAZIONE DOCUMENTO:		DATA:	
PROGETTO	REVISIONE	REVISIONE	REVISIONE	REVISIONE	REVISIONE
EPD013-A	14000			18/04/2023	

ELABORATO: SP12EPD013-A\_01-SetP\_12-AGRO\_Carta\_agronomica\_lotto\_A

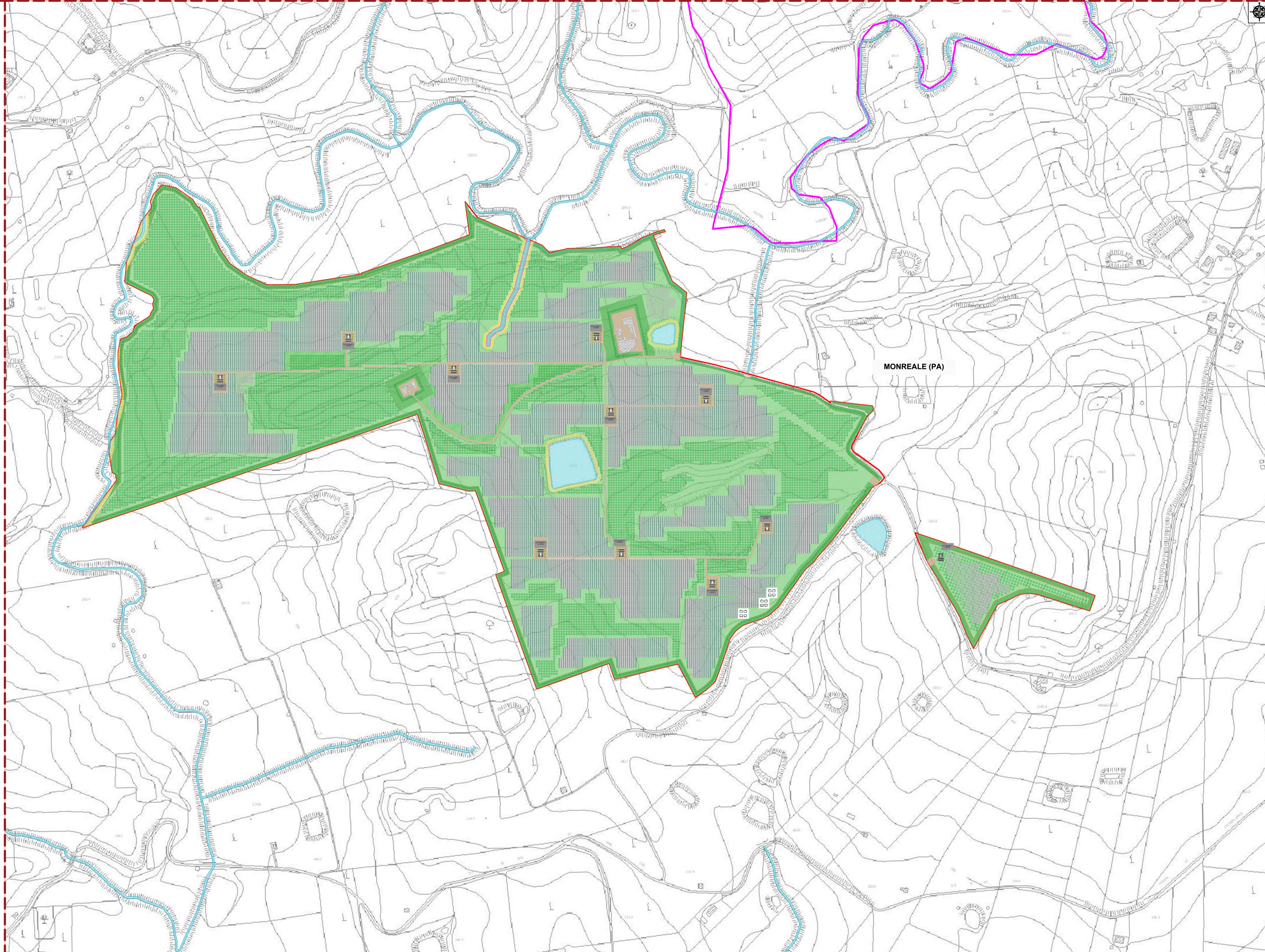
PROGETTISTA:	SCALA:
Ing. Serpizna Angelo	1:4000

PROGETTISTA: Ing. Serpizna Angelo

SPAZIO RISERVATO PER LE APPROVAZIONI

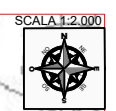
SOCIETA': S & P 12 S.R.L.  
SICILIA E PUGLIA  
via S. Agata, Corso dei Mille 152, 90047 Portofino (PA)  
C.F. 04674820818 - tel. 091700777 - fax. 091700777  
email: info@sp12.it - www.sp12.it  
Pec: info@sp12.it





- LEGENDA**
- Sito d'intervento
  - Confine catastale
  - Confine comunale
  - - - Recinzione
  - Linea AT
  - Tracciato cavidotto MT
  - Tracciato cavidotto CC
  - Area interessata dall'impianto
  - Area stazione di rete
  - Stazione Utente
  - Area Disponibile
  - Viabilità interna
  - Corsi d'acqua
  - Tracker - moduli 30x1
  - Tracker - moduli 15x1
  - Cabina Inverter, Trasformazione e Storage
- FASCIA MITIGAZIONE**
- Fascia verde perimetrale
  - Fascia arborea - ulivi
  - Rosmarino
- VALORIZZAZIONE AGRONOMICA**
- Area a verde
  - Favino
  - Area arborea - Uliveto
- RIQUALIFICAZIONE IMPLUVI - LAGHI**
- Recupero alveo fiume
  - ▶▶▶▶ Terebinto
  - Ginestra

<b>REGIONE SICILIA</b> CITTÀ METROPOLITANA DI PALERMO	
Località Impianto: COMUNI DI MONREALE, BOCCAMENA, CORLEONE (PA) CONTRAERI ARCUVIGLI, GIANGROSSO, CASTELLANA, FONTE STICCA, GAMBELI, CAPPARINI, GALARDO, PETRELLA, GIAMMARIA	
Località Commune: COMUNI DI MONREALE (PA) CONTRADA SICILIA	
<b>PROGETTO DEFINITIVO</b> Realizzazione impianto agrivoltaiico denominato "S&P 12" con potenza di picco 367.572,00 kWp e potenza nominale 300.000 kW	
DATA DI APPROVAZIONE DATA DI APPROVAZIONE DATA DI APPROVAZIONE	DATA 18/04/2023
ELABORAZIONE SP12EPD03-A_01-SEP-12-AGRO Carta_agronomica_c.da_Giangrosso	DATA 18/04/2023
CODICE EPD013-A-1	Scala 1:2000
Ing. Giuseppe Angelo 	SPACIO RISERVATO PER LE APPROVAZIONI
SOCIETÀ S&P 12 S.R.L. Via Agrop. C. da S. 12, 91042 Fontana (PA) C.F. 02080000828 - P.I. 02080000828 www.sandp12.it	



C.DA ARCIVOCALE

MONREALE (PA)

LEGGENDA

- Sito d'intervento
  - Confine catastale
  - Confine comunale
  - Recinzione
  - Linea AT
  - Tracciato cavidotto MT
  - Tracciato cavidotto CC
  - Area interessata dall'impianto
  - Area stazione di rete
  - Stazione Utente
  - Area Disponibile
  - Viabilità interna
  - Corsi d'acqua
  - Tracker - moduli 30x1
  - Tracker - moduli 15x1
  - Cabina Inverter, Trasformazione e Storage
- FASCIA MITIGAZIONE**
- Fascia verde perimetrale
  - Fascia arborea - ulivi
  - Rosmarino
- VALORIZZAZIONE AGRONOMICA**
- Area a verde
  - Favino
  - Area arborea - Uliveto
- RIQUALIFICAZIONE IMPLUVI - LAGHI**
- Recupero alveo fiume
  - Terebinto
  - Ginestra

**REGIONE SICILIA**  
**CITTA' METROPOLITANA DI PALERMO**

Località Impianto:  
COMUNE DI MONREALE - RICCAMARA, COBLEONE (PA)  
CONTRADE ARCIVOCALE, GIANGROSSO, CASTELLANA, PONTE STICCA, GAMBELI,  
CAPANNI GALASSO, FERRILLA, GIAMBARA

Località Concessione:  
COMUNE DI MONREALE (PA) CONTRADA AQUILA

**PROGETTO DEFINITIVO**  
Realizzazione impianto agrivoltaico denominato "S&P 12" con  
potenza di picco 367.572,00 kWp e potenza nominale 300.000 kW

DATA	18/04/2023
PROGETTISTA	SP12EPD013-A_01-SEP_12-AGRO
PRODOTTORE	Carta agronomica_c.da_ArcivoCALE
PRODOTTORE	EPD013-A.2
SCALA	1:2000

SPAZIO RISERVATO PER LE APPROVAZIONI

S&P 12 S.R.L.  
Via degli Indipendenti, 10 - 90132 Palermo (PA)  
C.F. 04540040825 - P.I. 04540040825  
www.sandp12.com

MONREALE (PA)

C.DA CASTELLANA

LEGENDA

- Sito d'intervento
- Confine catastale
- Confine comunale
- Recinzione
- Linea AT
- Tracciato cavidotto MT
- Tracciato cavidotto CC
- Area interessata dall'impianto
- Area stazione di rete
- Stazione Utente
- Area Disponibile
- Viabilità interna
- Corsi d'acqua
- Tracker - moduli 30x1
- Tracker - moduli 15x1
- Cabina Inverter, Trasformazione e Storage

FASCIA MITIGAZIONE

- Fascia verde perimetrale
- Fascia arborea - ulivi
- Rosmarino

VALORIZZAZIONE AGRONOMICA

- Area a verde
- Favino
- Area arborea - Uliveto

RIQUALIFICAZIONE IMPLUVI - LAGHI

- Recupero alveo fiume
- Terebinto
- Ginestra

**REGIONE SICILIA**  
CITTA' METROPOLITANA DI PALERMO

PROGETTO: **Layout Impianto**  
Realizzazione impianto agrivoltico denominato "S&P 12" con potenza di picco 367.572,00 kWp e potenza nominale 300.000 kW

Località Commune: **COMUNE DI MONREALE (PA) CONTRADA AQUILA**

PROGETTO DEFINITIVO

Realizzazione impianto agrivoltico denominato "S&P 12" con potenza di picco 367.572,00 kWp e potenza nominale 300.000 kW

PROGETTISTA: **EPD013-A.3**

SCALE: **1:2000**

DATA: **18/04/2023**

PRODOTTORE: **S&P12S.R.L.**

SPAZIO RISERVATO PER LE APPROVAZIONI