

- LEGENDA**
- Sito d'intervento
 - Confine provinciale
 - Confine comunale
 - Confine catastale
 - Recinzione
 - Area interessata dall'impianto
 - Area stazione di rete
 - Stazione Utente
 - Stazione di elevazione
 - Progetto impianto eolico altra società
 - Visibilità interna
 - Tracker - moduli 30x1
 - Tracker - moduli 15x1
 - Cabina Inverter, Trasformazione e Storage
 - Corsi d'acqua

- FASCIA MITIGAZIONE**
- Fascia verde perimetrale
 - Fascia arborea - ulivi
 - Rosmarino

- VALORIZZAZIONE AGRONOMICA**
- Area a verde
 - Foraggiere
 - Area arborea - Uliveto

- RIQUALIFICAZIONE IMPLUVI - LAGHI**
- Recupero alveo fiume
 - Tenibito
 - Ginestra

REGIONE SICILIA
CITTA' METROPOLITANA DI PALERMO

PROGETTO: Località Impianto
 COMUNI DI MONREALE, ROCCAMENA, CORLEONE (PA)
 CONTRADE ARCIVOCALE, GIANGROSSO, CASTELLANA, PONTE, STICCA, GAMBERI,
 CAPPARINI, GALARDO, PETRULLA, GIAMMARIA

Località Connessione
 COMUNE DI MONREALE (PA) CONTRADA AQUILA

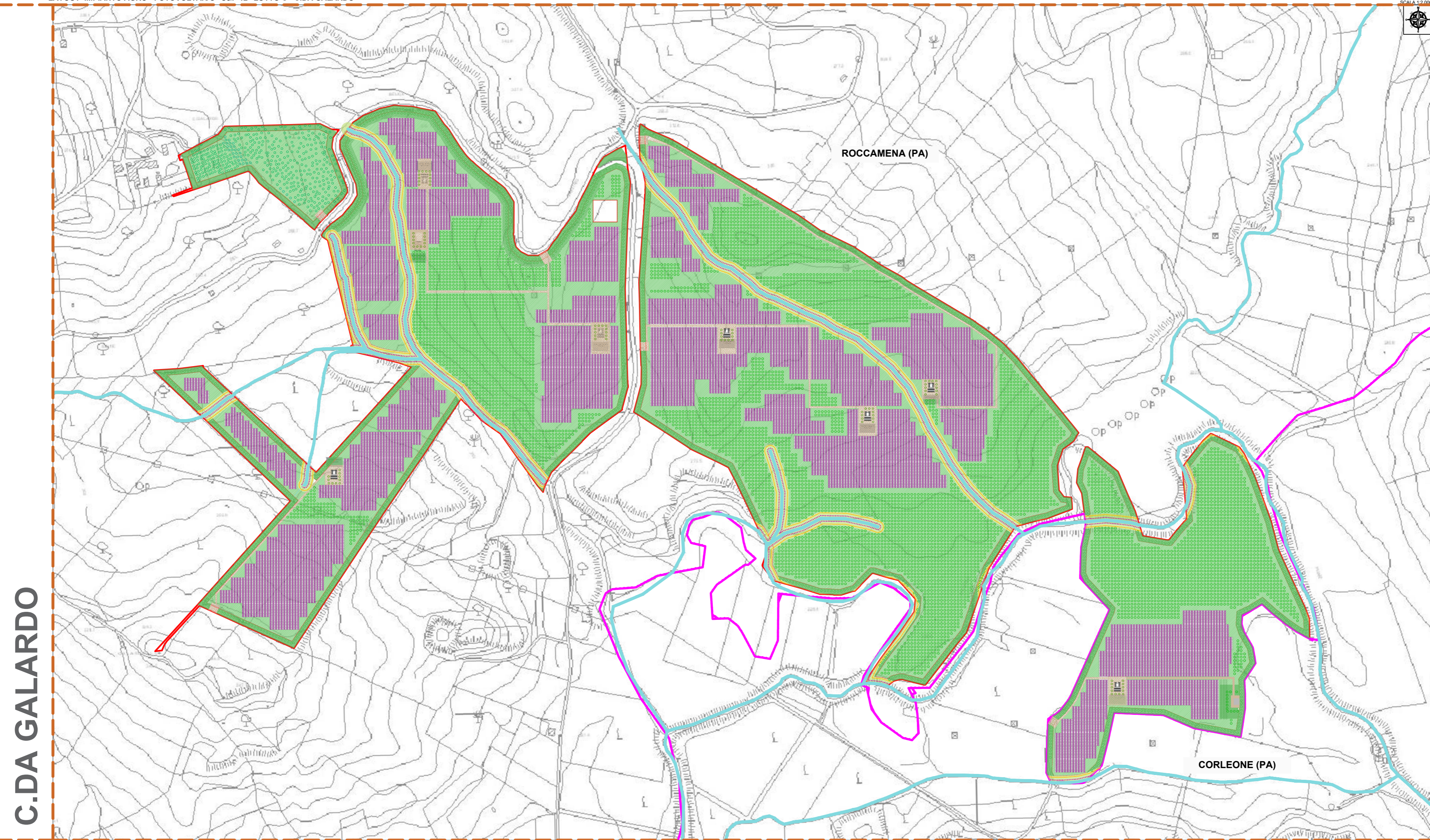
Oggetto: **PROGETTO DEFINITIVO**
 Realizzazione impianto agrivoltaico denominato "S&P 12" con
 potenza di picco 367.572,00 kWp e potenza nominale 300.000 kW

CODICE LABORATORIO		REVISIONI		REVISIONI		REVISIONI		REVISIONI		DATA:
PRO	PRO	PRO	PRO	PRO	PRO	PRO	PRO	PRO	PRO	18/04/2023
PRO - ALTRA DOCUMENTAZIONE	PRO - ALTRA DOCUMENTAZIONE	PRO - ALTRA DOCUMENTAZIONE	PRO - ALTRA DOCUMENTAZIONE	PRO - ALTRA DOCUMENTAZIONE	PRO - ALTRA DOCUMENTAZIONE	PRO - ALTRA DOCUMENTAZIONE	PRO - ALTRA DOCUMENTAZIONE	PRO - ALTRA DOCUMENTAZIONE	PRO - ALTRA DOCUMENTAZIONE	Rev.
LABORATORIO	SP12EPD013-C_01-S&P_12-AGRO _Carta_agronomica_lotto_B									

TAV: EPD013-C	SCALA: 1:4000
---------------	---------------

PROGETTISTI: Ing. Saverio Angiolino	SPAZIO RISERVATO PER LE APPROVAZIONI
--	--------------------------------------

SOCIETA': S & P 12 S.R.L. SICILIA E PROCESSIO web: legale@cosip.it tel: 312-90027 Palermo (PA) CE: 00042480120 P. IVA: 02090800823 email: info@sp12.it www.sp12.it	
---	--



- LEGENDA**
- Sito d'intervento
 - Confine catastale
 - Confine comunale
 - Recinzione
 - Linea AT
 - Tracciato cavidotto MT
 - Tracciato cavidotto CC
 - Area interessata dall'impianto
 - Area stazione di rete
 - Stazione Utente
 - Area Disponibile
 - Viabilità interna
 - Corsi d'acqua
 - Tracker - moduli 30x1
 - Tracker - moduli 15x1
 - Cabina Inverter, Trasformazione e Storage
- FASCIA MITIGAZIONE**
- Fascia verde perimetrale
 - Fascia arborea - ulivi
 - Rosmarino
- VALORIZZAZIONE AGRONOMICA**
- Area a verde
 - Foraggiere
 - Area arborea - Uliveto
- RIQUALIFICAZIONE IMPLUVI - LAGHI**
- Recupero alveo fiume
 - Terebinto
 - Ginestra

C.DA GALARDO

ROCCAMENA (PA)

CORLEONE (PA)

REGIONE SICILIA
CITTA' METROPOLITANA DI PALERMO

Località Impianto: COMUNI DI MONREALE, ROCCAMENA, CORLEONE (PA)
CONTRADE ARCIVOCALE, GIANGROSSO, CASTELLANA, PONTE, STICCA, GAMBERI, CAPPARINI, GALARDO, PETRULLA, GIAMMARIA

Località Connessione: COMUNE DI MONREALE (PA) CONTRADA AQUILA

Oggetto: **PROGETTO DEFINITIVO**
Realizzazione impianto agrivoltaico denominato "S&P 12" con potenza di picco 367.572,00 kWp e potenza nominale 300.000 kW

COMPONENTE	INDICAZIONE	DATA
PROGETTO DEFINITIVO	18/04/2023	
ELABORAZIONE		
VERIFICA		
APPROVAZIONE		

TAV: EPD013-C.1 SCALA: 1:2000

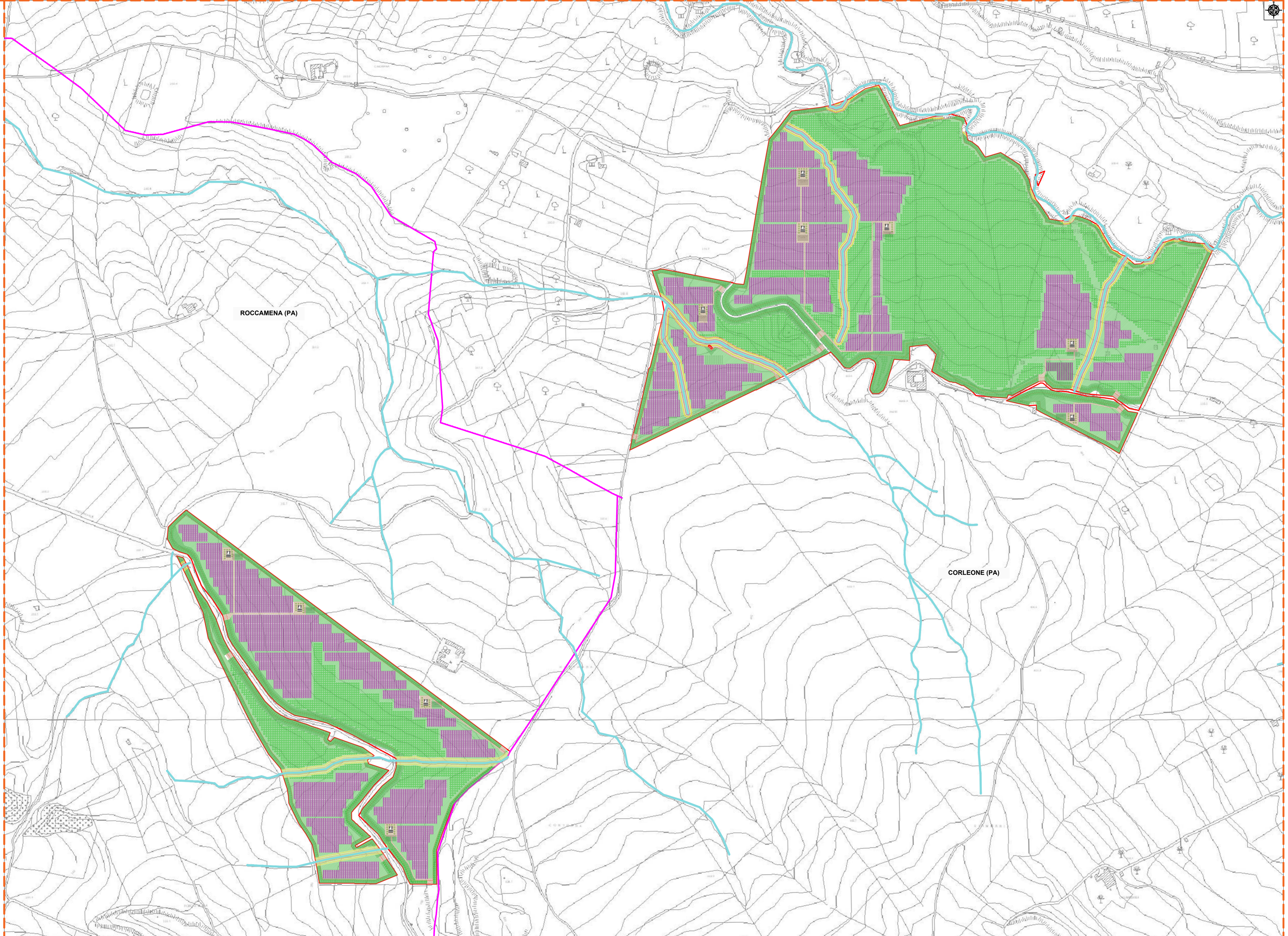
PROGETTISTI: Ing. Sapienza Angelo

SPAZIO RISERVATO PER LE APPROVAZIONI

S & P 12 S.R.L.
Società a partecipazione paritetica
Sede Legale: Corso del Mulo 312, 90047 Partinico (PA)
C.F. 04974200826 - P.I. 04974200826
email: info@sp12.it per: info@sp12.it

SP12
S&P 12

C.DA PETRULLA



- LEGENDA**
- Sito d'intervento
 - Confine catastale
 - Confine comunale
 - Recinzione
 - Linea AT
 - Tracciato cavidotto MT
 - Tracciato cavidotto CC
 - Area interessata dall'impianto
 - Area stazione di rete
 - Stazione Utente
 - Area Disponibile
 - Viabilità interna
 - Corsi d'acqua
 - Tracker - moduli 30x1
 - Tracker - moduli 15x1
 - Cabina Inverter, Trasformazione e Storage
- FASCIA MITIGAZIONE**
- Fascia verde perimetrale
 - Fascia arborea - ulivi
 - Rosmarino
- VALORIZZAZIONE AGRONOMICA**
- Area a verde
 - Foraggiere
 - Area arborea - Uliveto
- RIQUALIFICAZIONE IMPLUVI - LAGHI**
- Recupero alveo fiume
 - Terebinto
 - Ginestra

REGIONE SICILIA
CITTÀ METROPOLITANA DI PALERMO

Località Impianto: COMUNE DI ROCCAMENA, CORLEONE (PA)
CONTRADE ARVICOLE, GAMBARRA, CASTELLANA, PONTE SIRCA, GAMBELI, CAPARRI, GAMBARRA, CASTELLANA, GAMBARRA

Località Contrade: COMUNE DI ROCCAMENA (PA) CONTRADA AGUILA

PROGETTO DEFINITIVO
Realizzazione impianto fotovoltaico denominato "S&P 12" con potenza di picco 367.572,00 kWp e potenza nominale 300.000 kW

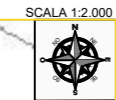
PROGETTO	18/09/2021
REVISIONE	
PRODOTTORE	
PROGETTISTA	
VERIFICATORE	
APPROVATORE	

SP12EPD013-C_01-S&P_12-AGRO
Carta agronomica - c.da Petrulla

EPD013-C-2 1:2000

SPAZIO RISERVATO PER LE APPROVAZIONI

SP12



LEGENDA

- Sito d'intervento
- Confine catastale
- Confine comunale
- Recinzione
- Linea AT
- Tracciato cavidotto MT
- Tracciato cavidotto CC
- Area interessata dall'impianto
- Area stazione di rete
- Stazione Utente
- Area Disponibile
- Viabilità interna
- Corsi d'acqua
- Tracker - moduli 30x1
- Tracker - moduli 15x1
- Cabina Inverter, Trasformazione e Storage

FASCIA MITIGAZIONE

- Fascia verde perimetrale
- Fascia arborea - ulivi
- Rosmarino

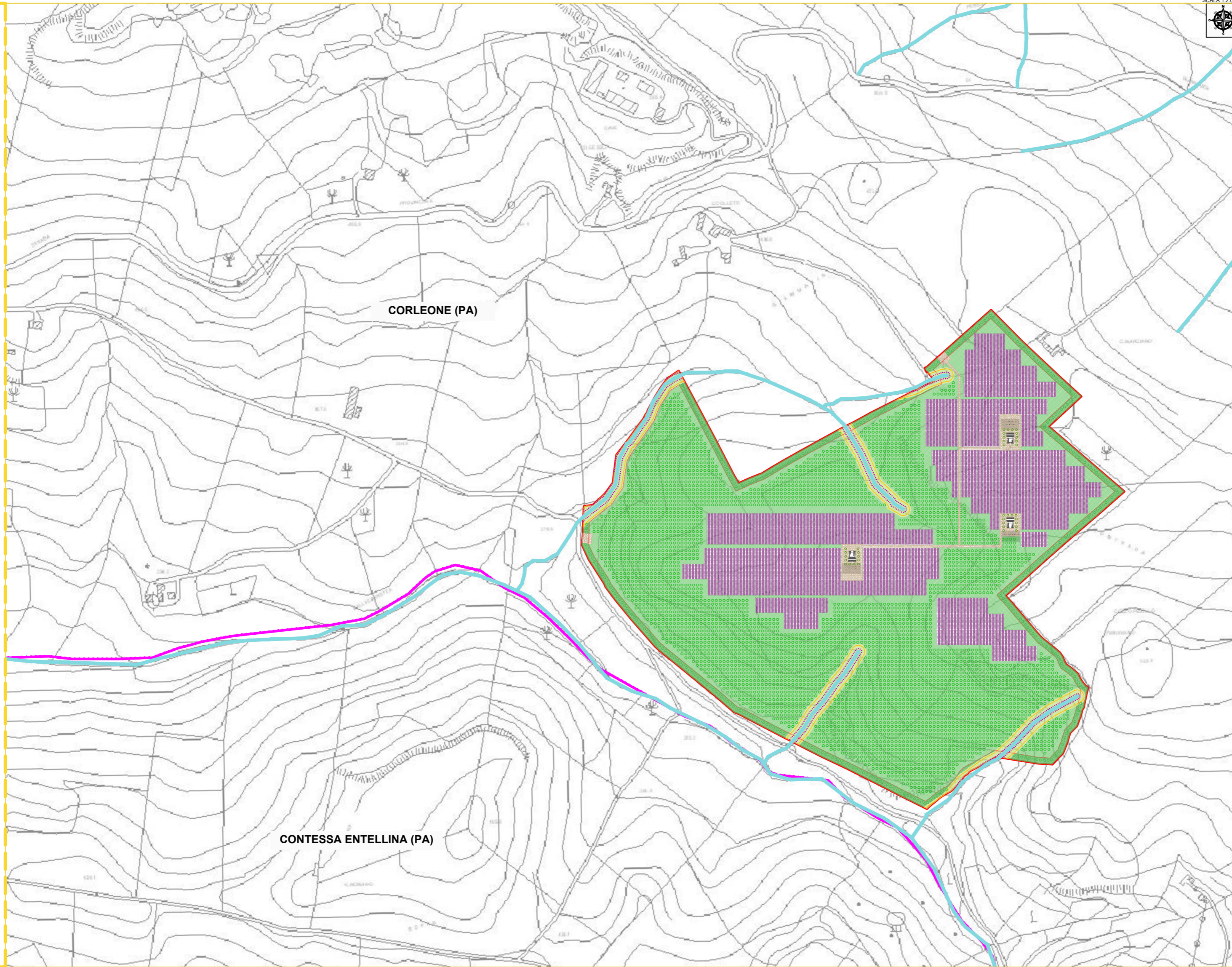
VALORIZZAZIONE AGRONOMICA

- Area a verde
- Foraggiere
- Area arborea - Uliveto

RIQUALIFICAZIONE IMPLUVI - LAGHI

- Recupero alveo fiume
- Terebinto
- Ginestra

C.DA GIAMMARRIA



REGIONE SICILIA
 CITTA' METROPOLITANA DI PALERMO

Località Impianto: COMUNI DI MONREALE, ROCCAMENA, CORLEONE (PA)
 CONTRADE ARCIVOCALE, GIANGROSSO, CASTELLANA, FONTE, STICCA, GAMBERI, CAPPARINI, GALARDO, PETRULLA, GIAMMARRIA

Località Connessione: COMUNE DI MONREALE (PA) CONTRADA AQUILA

PROGETTO DEFINITIVO

Realizzazione impianto agrivoltaico denominato "S&P 12" con potenza di picco 367.572,00 kWp e potenza nominale 300.000 kW

CONFERMA ELABORAZIONE				DATA:	
PROGETTISTA	PROGETTO	REVISIONE	DATA	REVISIONE	DATA
SP12	EPD				18/04/2023
SP12	EPD				
SP12	EPD				
SP12	EPD				

ELABORAZIONE: SP12EPD013-C_01-SeP_12-AGRO
 _Carta_agronomica_c_da_Giammarrìa

TAV:	EPD013-C.3	SCALA:	1:2000
------	------------	--------	--------

INGEGNERE: Ing. Sapienza Angelo

SOCIETA': **S & P 12 S.R.L.**
 SICILIA E PROGRESSO
 sede legale: Corso da Milla 12 - 94047 Partinico (PA)
 C.F.: 097441928 - tel.: 091860917 - fax: 091860285
 email: sv@sp12digital.com
 pec: sv@sp12digital.it