



REGIONE SICILIA

CITTA' METROPOLITANA DI PALERMO

PROGETTO:

Località Impianto

COMUNI DI MONREALE, ROCCAMENA, CORLEONE(PA)
CONTRADE ARCIVOCALE, GIANGROSSO, CASTELLANA, PONTE, STICCA, GAMBERI,
CAPPARINI, GALARDO, PETRULLA, GIAMMARIA

Località Conessione

COMUNE DI MONREALE (PA)
CONTRADA AQUILA

Oggetto:

PROGETTO DEFINITIVO

Realizzazione impianto agrivoltaico denominato "S&P 12" con
potenza di picco 367.572,00 kWp e potenza nominale 300.000 kW

CODICE ELABORATO:

PROPONENTE	TIPOLOGIA DOCUMENTO	PROGRESSIVO	REV
SP12	EPD	038	00

EPD = ELABORATO DEL PROGETTO DIGITALE; REL = RELAZIONE;
ADD = ALTRA DOCUMENTAZIONE; IST = ISTANZA

DATA:

18/04/2023

ELABORATO:

SP12EPD038_00-Carta_geomorfologica_lotto_B

TAV:

EPD038-B

SCALA

varie

Rev.	Data Rev.	Data Rev.

PROGETTISTI:

Ing. Sapienza Angelo



Ing. Rizzuto Vincenzo



SPAZIO RISERVATO PER LE APPROVAZIONI

SOCIETA':

S&P 12 S.R.L.

SICILIA E PROGRESSO

sede legale: Corso dei Mille 312, 90047 Partinico (PA)

C.F.: 06974410828 tel.: 0919865917 - fax: 0918902855

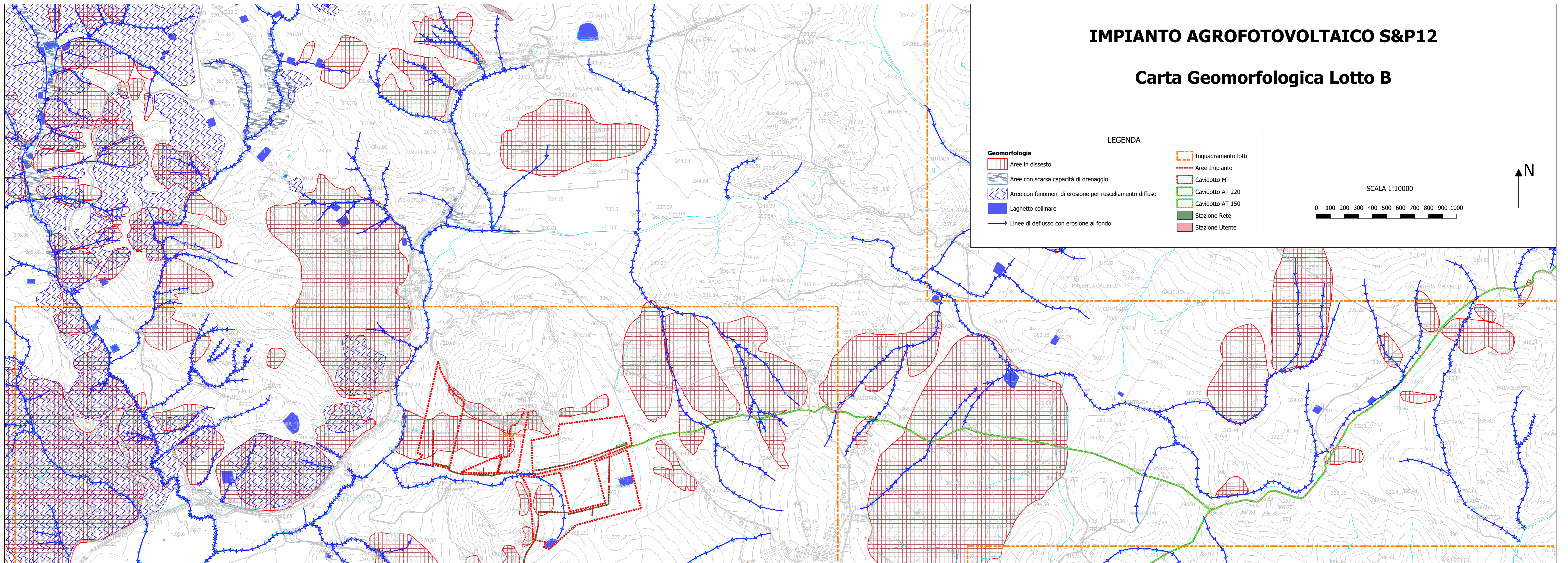
email: sviluppopep12@gmail.com

pec: sviluppopep12@pec.it

SP12
SICILIA E PROGRESSO

IMPIANTO AGROFOTOVOLTAICO S&P12

Carta Geomorfológica Lotto B



IMPIANTO AGROFOTOVOLTAICO S&P12

Inquadramento lotti

SCALA 1:50000

