



REGIONE SICILIA

CITTA' METROPOLITANA DI PALERMO

PROGETTO:

Località Impianto

COMUNI DI MONREALE, ROCCAMENA, CORLEONE(PA)
CONTRADE ARCIVOCALE, GIANGROSSO, CASTELLANA, PONTE, STICCA, GAMBERI,
CAPPARINI, GALARDO, PETRULLA, GIAMMARIA

Località Conessione

COMUNE DI MONREALE (PA)
CONTRADA AQUILA

Oggetto:

PROGETTO DEFINITIVO

Realizzazione impianto agrivoltaico denominato "S&P 12" con
potenza di picco 367.572,00 kWp e potenza nominale 300.000 kW

CODICE ELABORATO:

PROPONENTE	TIPOLOGIA DOCUMENTO	PROGRESSIVO	REV
SP12	EPD	038	00

EPD = ELABORATO DEL PROGETTO DIGITALE; REL = RELAZIONE;
ADD = ALTRA DOCUMENTAZIONE; IST = ISTANZA

DATA:

18/04/2023

ELABORATO:

SP12EPD038_00-Carta_geomorfologica_lotto_C

TAV:

EPD038-C

SCALA

varie

Rev.	Data Rev.	Data Rev.

PROGETTISTI:

Ing. Sapienza Angelo



Ing. Rizzuto Vincenzo



SPAZIO RISERVATO PER LE APPROVAZIONI

SOCIETA':

S&P 12 S.R.L.

SICILIA E PROGRESSO

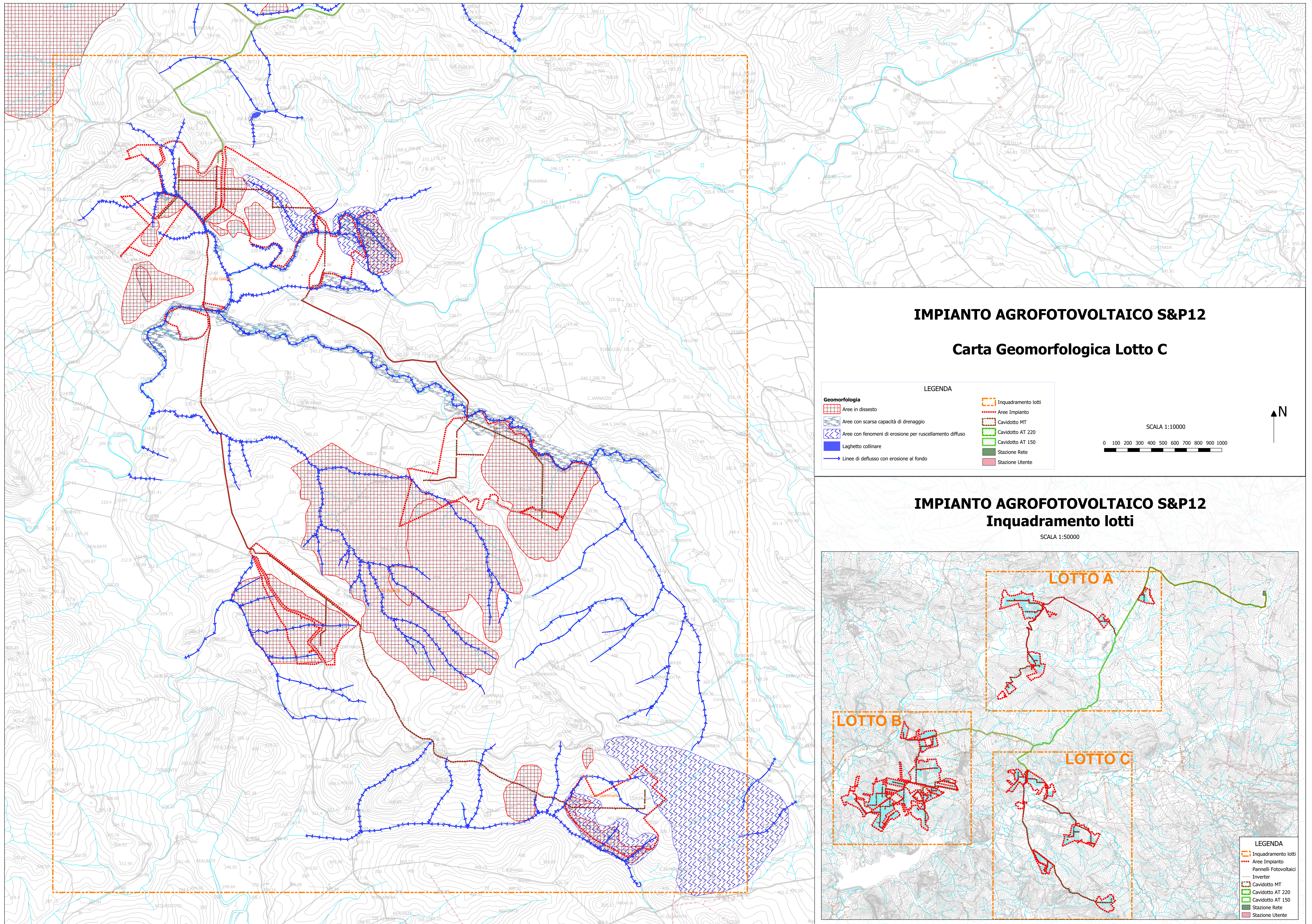
sede legale: Corso dei Mille 312, 90047 Partinico (PA)

C.F.: 06974410828 tel.: 0919865917 - fax: 0918902855

email: sviluppopep12@gmail.com

pec: sviluppopep12@pec.it

SP12
SICILIA E PROGRESSO



IMPIANTO AGROFOTOVOLTAICO S&P12

Carta Geomorfologica Lotto C

LEGENDA

Aree in dissesto	Inquadramento lotti
Aree con scarsa capacità di drenaggio	Aree Impianto
Aree con fenomeni di erosione per ruscellamento diffuso	Cavidotto MT
Laghetto collinare	Cavidotto AT 220
Linee di deflusso con erosione al fondo	Cavidotto AT 150
	Stazione Rete
	Stazione Utente

SCALA 1:10000

0 100 200 300 400 500 600 700 800 900 1000

N

IMPIANTO AGROFOTOVOLTAICO S&P12

Inquadramento lotti

SCALA 1:50000

LOTTO A

LOTTO B

LOTTO C

LEGENDA

Inquadramento lotti
Aree Impianto
Pannelli Fotovoltaici
Inverter
Cavidotto MT
Cavidotto AT 220
Cavidotto AT 150
Stazione Rete
Stazione Utente