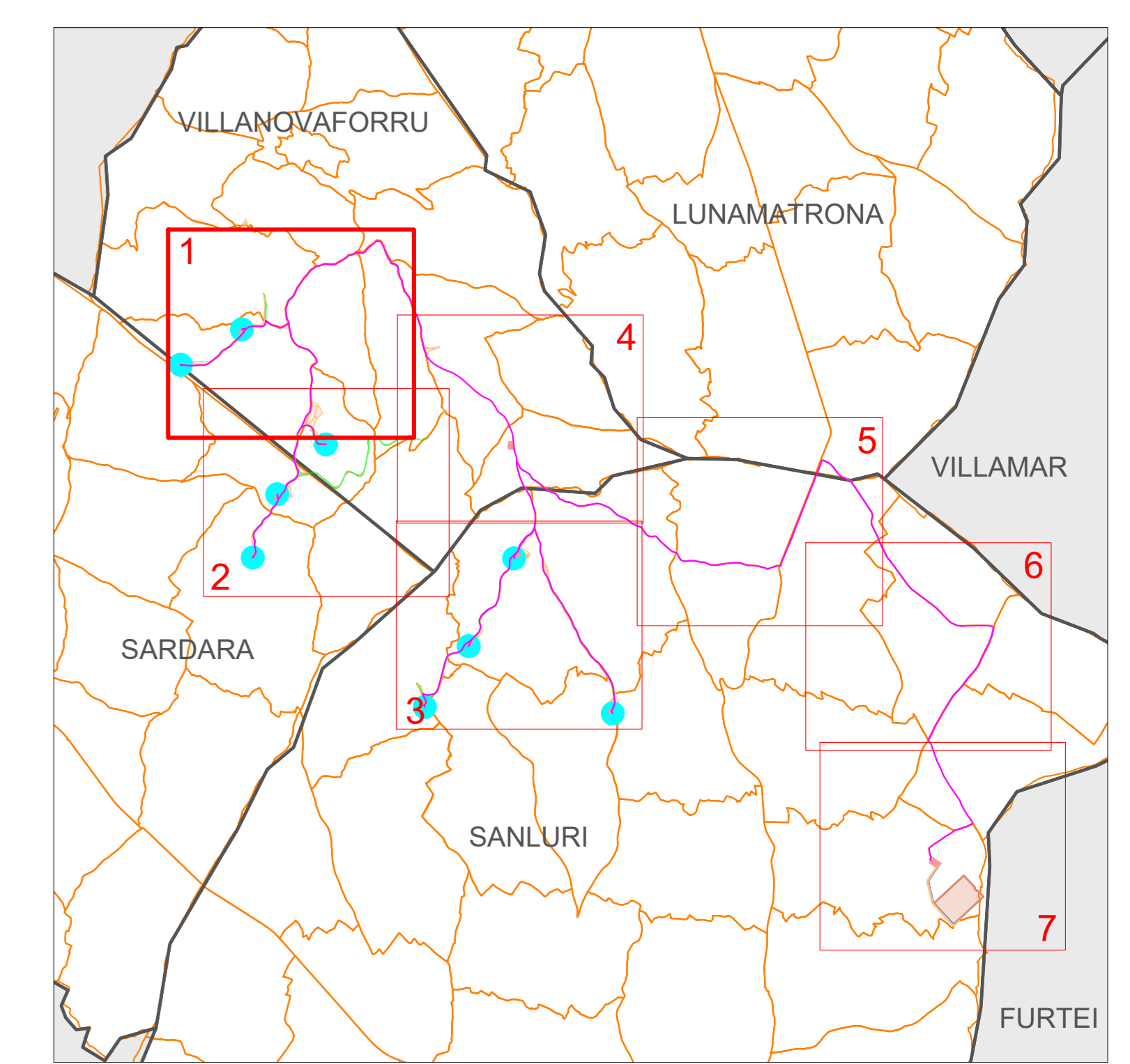


COMUNE DI VILLANOVAFERRU

COMUNE DI SARDARA

LEGENDA	
SIMBOLO	DESCRIZIONE
	Fondazione
	Cavidotto MT 30 kV
	Cavidotto AT 150 kV
	Futura SE RTN 150/380 kV da inserire in entra-esca alla linea 380 kV "Ittiri - Selargius"
	Limiti amministrativi comunali
	Foglio catastale
	Particella catastale
	Diritto di superficie
	Occupazione temporanea
	Servitù di cavidotto
	Servitù di passaggio
	Occupazione aerea

INQUADRAMENTO GENERALE - SCALA 1:40.000



Regione: Sardegna
 Provincia: Sud Sardegna
 Comune: Sanluri - Villanovaferru - Sardaara - Lunamatrona
 Località: Serras

PARCO EOLICO "SERRAS"
 Progetto Definitivo

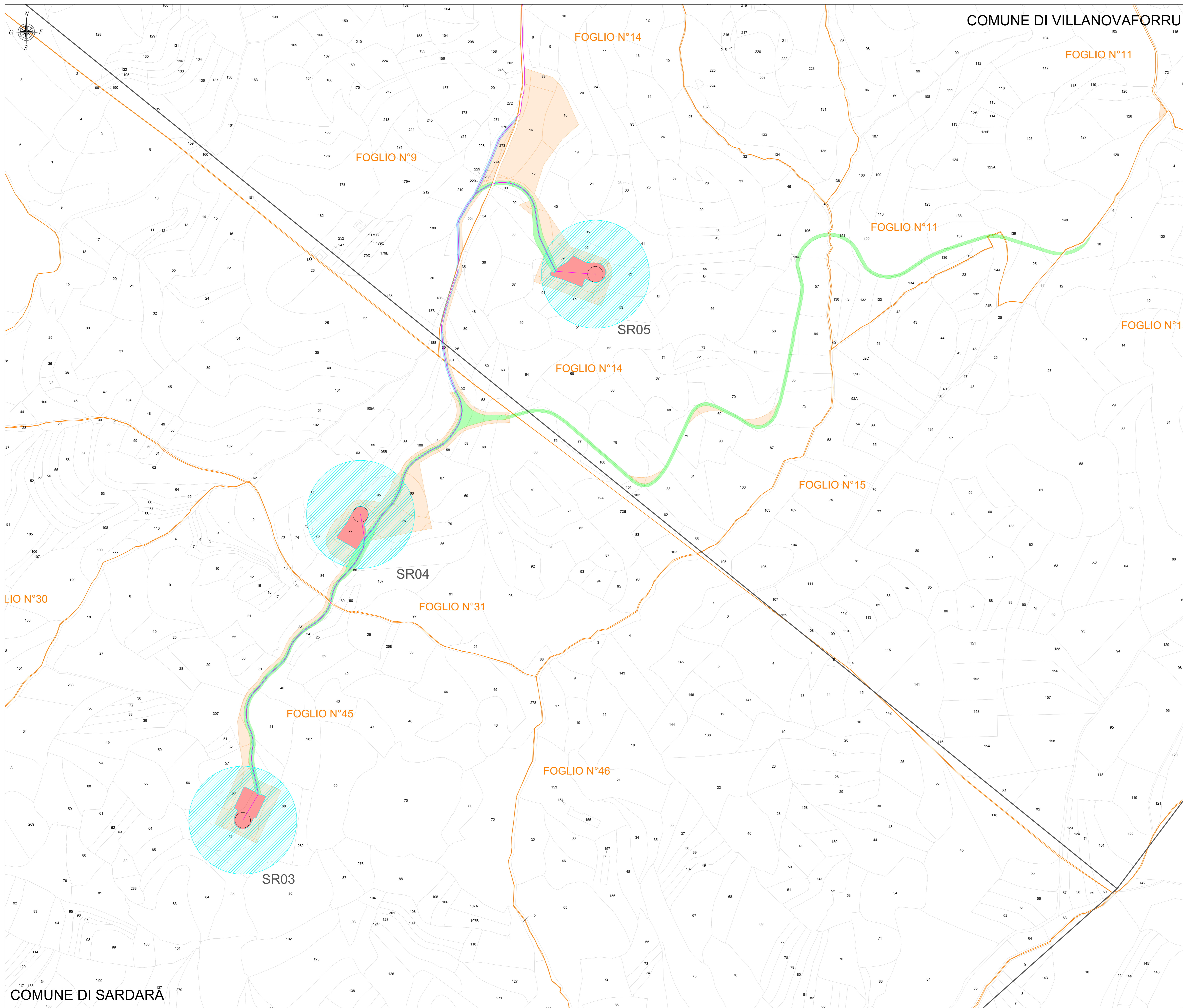
Titolo: Piano particolare di esproprio grafico - Planimetria

CODICE ELABORATO GRAFICO
IT / EOL / E-SERRA / PDF / C / PP / 012 - a

Visti / Timbri:

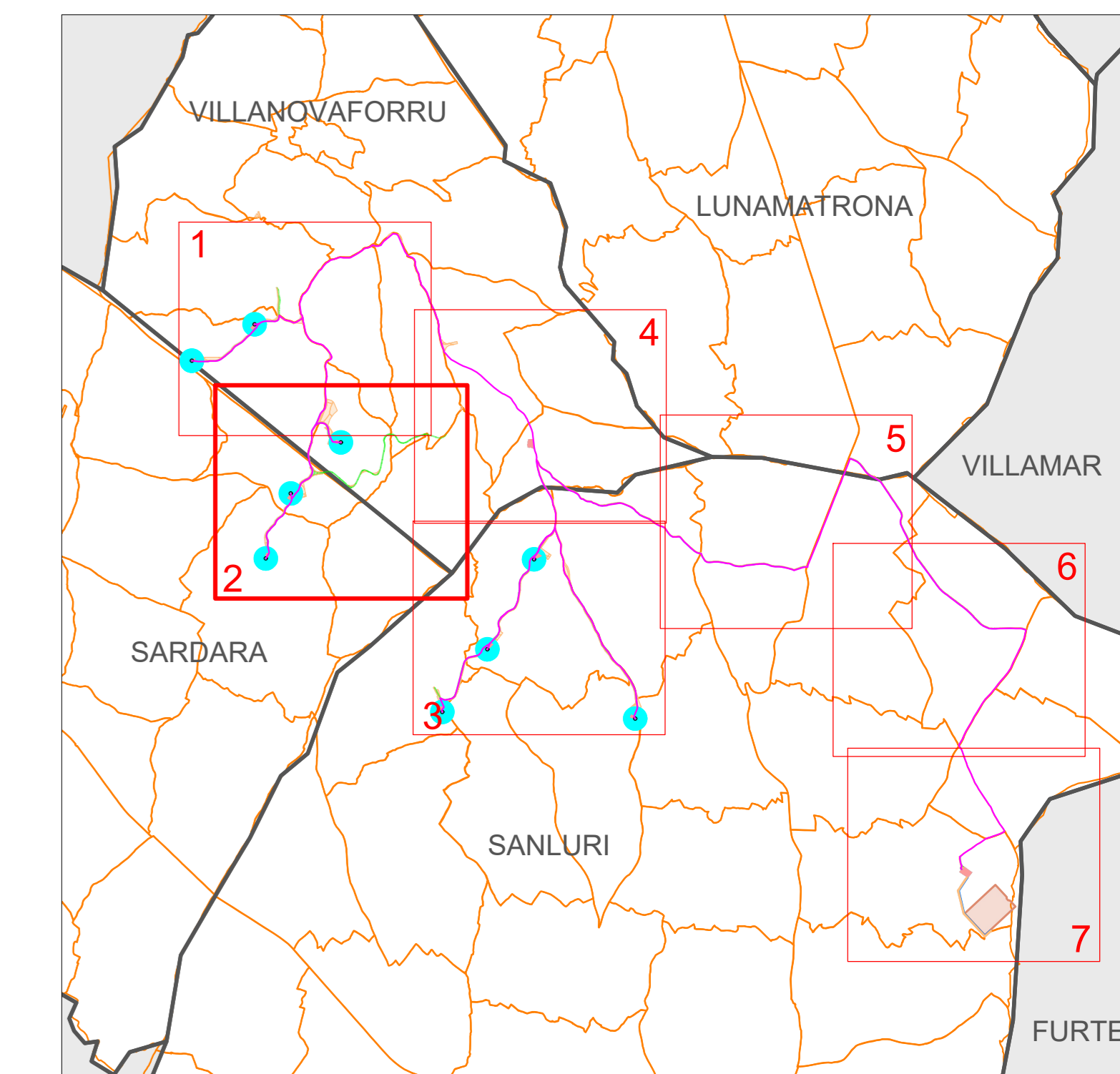
Note:

REVISIONI					
Data	Rev.	Descrizione revisioni	Elaborato	Contrattato	Approvato
06/03/2023	a	Emissione	IAT	Asja Serra s.r.l.	IAT(GF)



LEGENDA	
SIMBOLO	DESCRIZIONE
	Fondazione
	Cavidotto MT 30 kV
	Cavidotto AT 150 kV
	Futura SE RTN 150/380 kV da inserire in entra-esca alla linea 380 kV "Ittiri - Selargius"
	Limiti amministrativi comunali
	Foglio catastale
	Particella catastale
	Diritto di superficie
	Occupazione temporanea
	Servitù di cavidotto
	Servitù di passaggio
	Occupazione aerea

INQUADRAMENTO GENERALE - SCALA 1:40.000



Regione: Sardegna
 Provincia: Sud Sardegna
 Comune: Sanluri - Villanovaforru - Sarduara - Lunamatrona
 Località: Serras

PARCO EOLICO "SERRAS"
 Progetto Definitivo

Titolo: Piano particellare di esproprio grafico - Planimetria

CODICE ELABORATO GRAFICO

IT / EOL / E-SERRA / PDF / C / PP / 012 - a

Visti / Timbri:



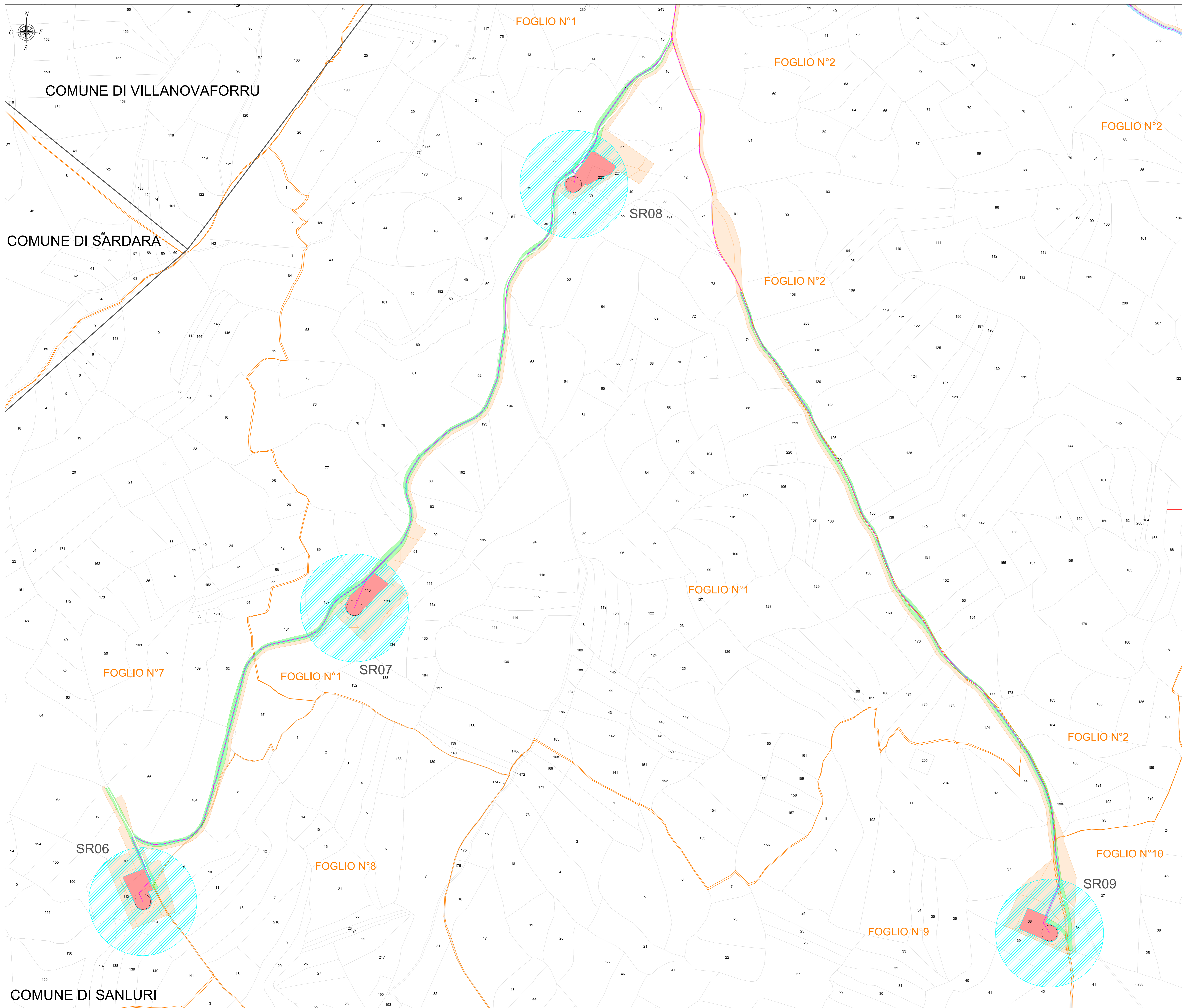
Note:

REVISIONI					
Data	Rev.	Descrizione revisioni	Elaborato	Controllato	Approvato
06/03/2023	a	Emissione	IAT	Asja Serra s.r.l.	IAT(GF)

asja|Serra **iAT** CONSULTING ENGINEERING PROJECTS

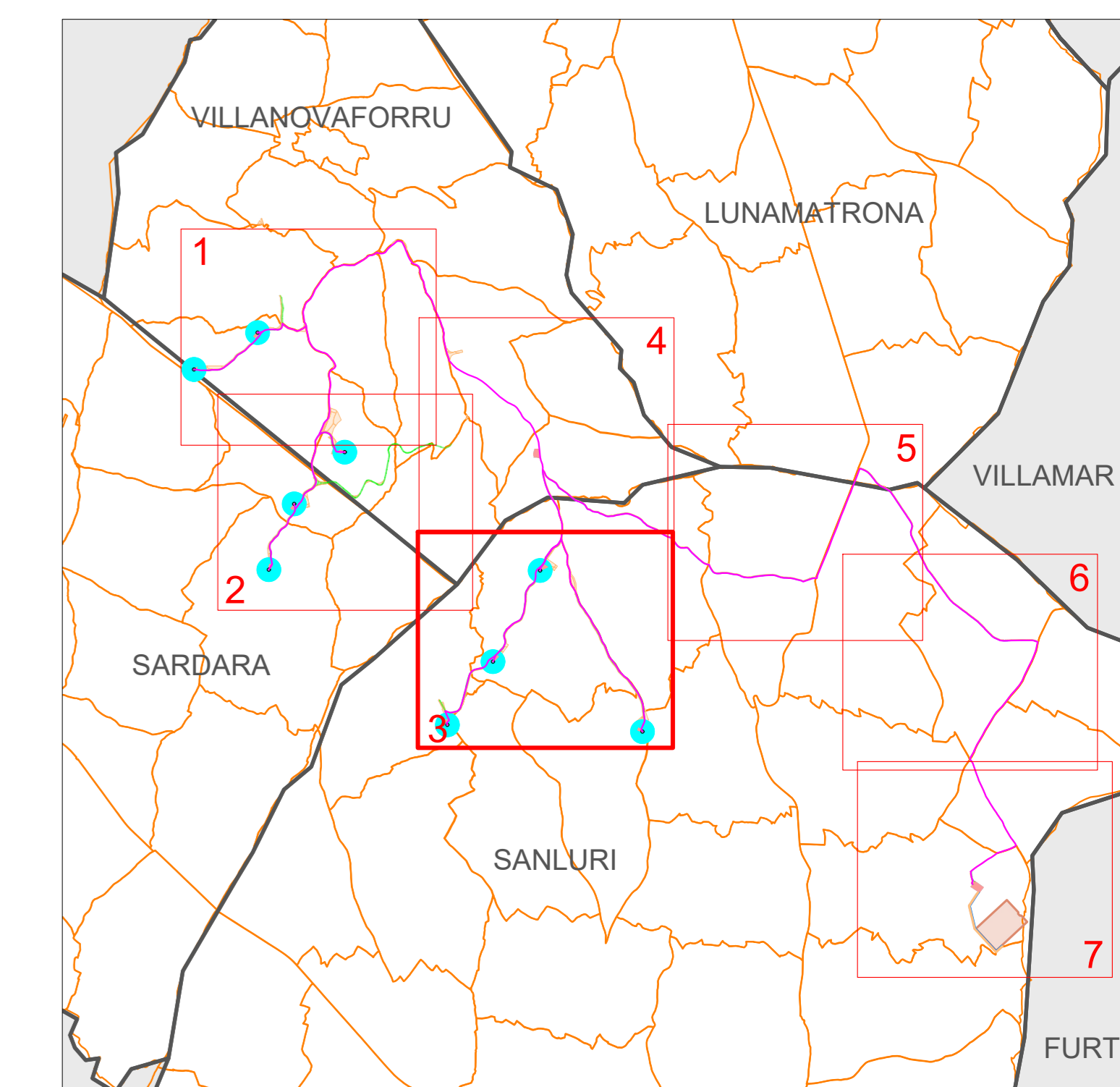
ASJA SERRA S.p.A.
 I - 09098 - Bivoli (SU) Via Innes, 70
 T +39 011 95 79 211
 F +39 011 95 79 245
 www.asja-energy.it

I.A.T. Consulenza e progetti S.r.l. con socio unico
 Via Michele Giusi s.n.c. 23 CACIP, 09132 Cagliari
 Tel./Fax +39 070 656297
 www.iatprogetti.it



LEGENDA	
SIMBOLO	DESCRIZIONE
	Fondazione
	Cavidotto MT 30 kV
	Cavidotto AT 150 kV
	Futura SE RTN 150/380 kV da inserire in entra-esca alla linea 380 kV "Ittiri - Selargius"
	Limiti amministrativi comunali
	Foglio catastale
	Particella catastale
	Diritto di superficie
	Occupazione temporanea
	Servitù di cavidotto
	Servitù di passaggio
	Occupazione aerea

INQUADRAMENTO GENERALE - SCALA 1:40.000



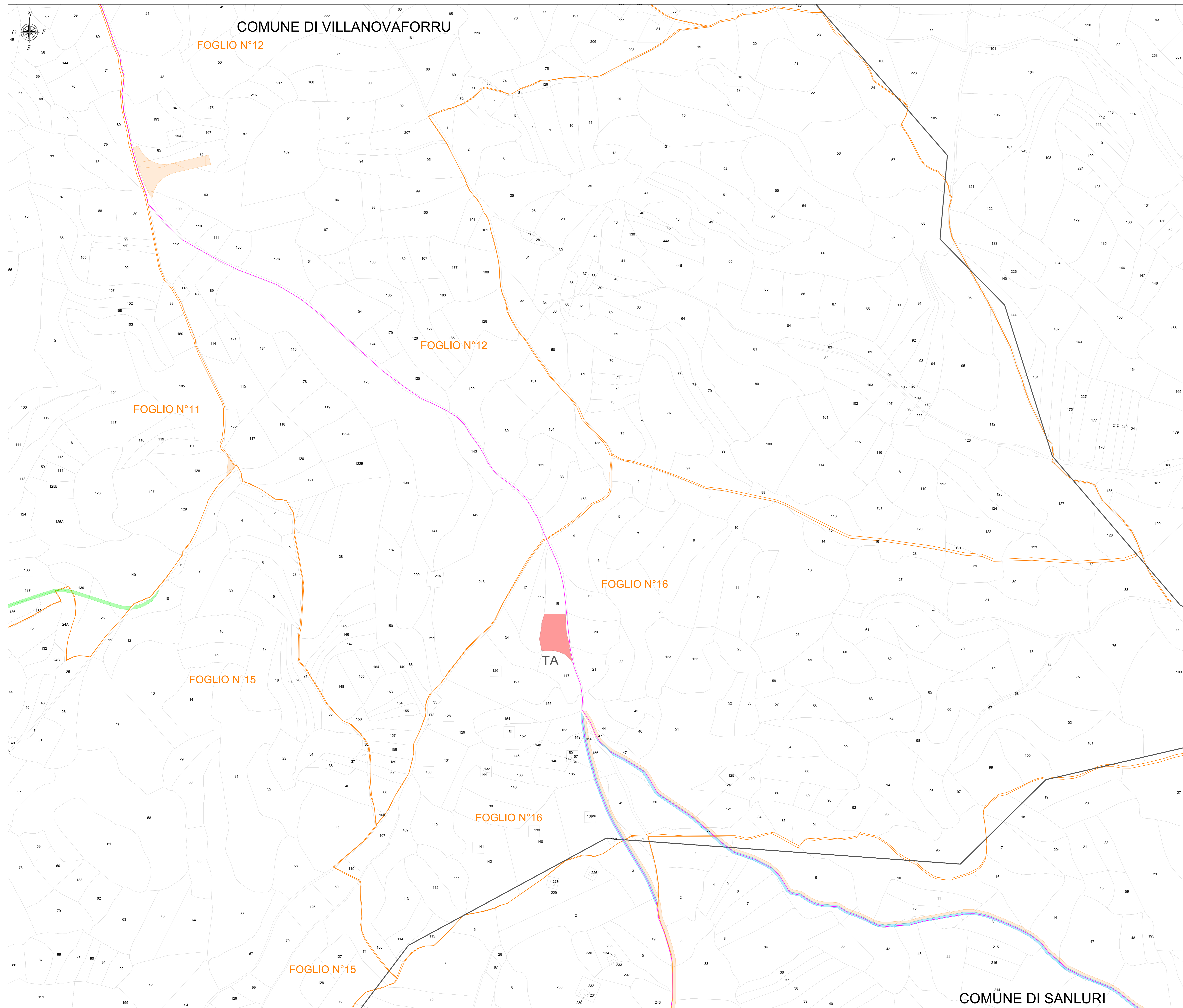
Regione: Sardegna
 Provincia: Sud Sardegna
 Comune: Sanluri - Villanovaforru - Sàrdara - Lunamatrona
 Località: Serras
PARCO EOLICO "SERRAS"
 Progetto Definitivo
 Titolo: Piano particellare di esproprio grafico - Planimetria

CODICE ELABORATO GRAFICO
IT / EOL / E-SERRA / PDF / C / PP / 012 - a

Visti / Timbri:

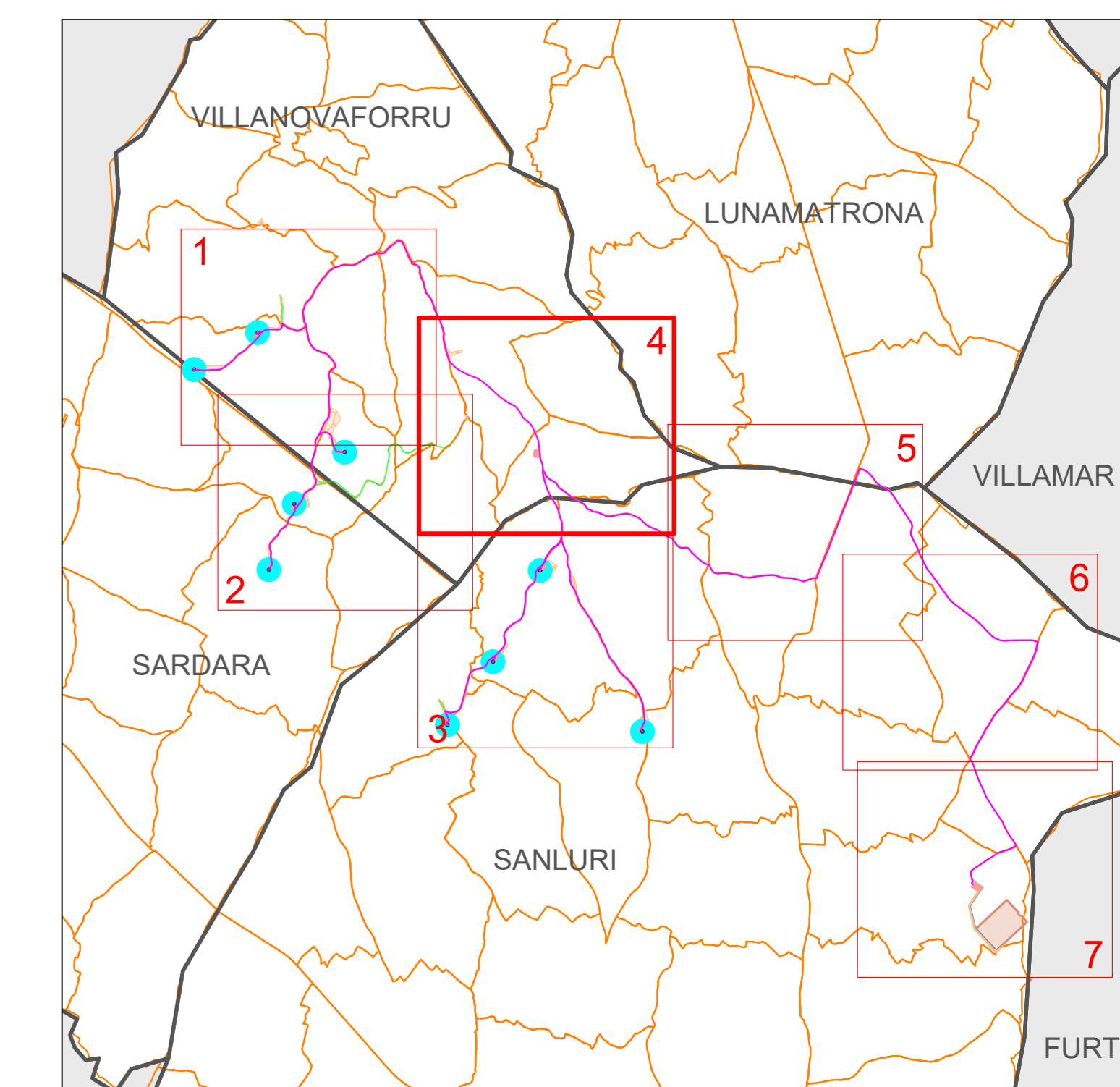
Note:

REVISIONI				
Data	Rev.	Descrizione revisioni	Elaborato	Contrastato / Approvato
06/03/2023	a	Emissione	IAT	Alpa Serra s.r.l. IAT(OF)



LEGENDA	
SIMBOLO	DESCRIZIONE
	Fondazione
	Cavidotto MT 30 kV
	Cavidotto AT 150 kV
	Futura SE RTN 150/380 kV da inserire in entra-esca alla linea 380 kV "Ittiri - Selargius"
	Limiti amministrativi comunali
	Foglio catastale
	Particella catastale
	Diritto di superficie
	Occupazione temporanea
	Servitù di cavidotto
	Servitù di passaggio
	Occupazione aerea

INQUADRAMENTO GENERALE - SCALA 1:40.000



Regione: Sardegna
 Provincia: Sud Sardegna
 Comune: Sanluri - Villanovaforru - Serris - Lunamatrona
 Località: Serris

PARCO EOLICO "SERRAS"
 Progetto Definitivo

Titolo: Piano particellare di esproprio grafico - Planimetria

CODICE ELABORATO GRAFICO

IT / EOL / E-SERRA / PDF / C / PP / 012 - a

Visti / Timbri:

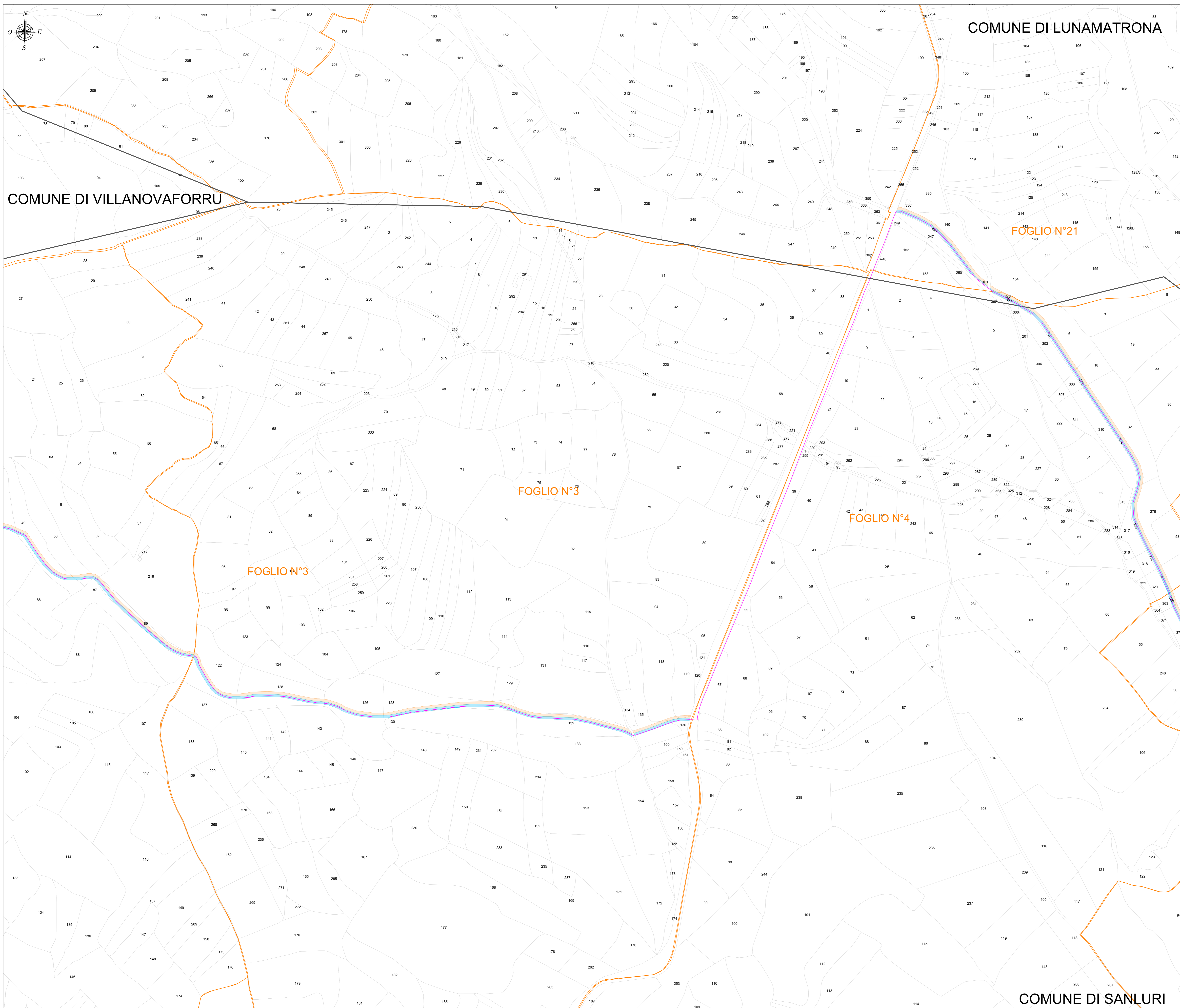


Note:

REVISIONI					
Data	Rev.	Descrizione revisioni	Elaborato	Contrattato	Approvato
06/03/2023	a	Emissione	IAT	Asja Serra s.r.l.	IAT(GF)

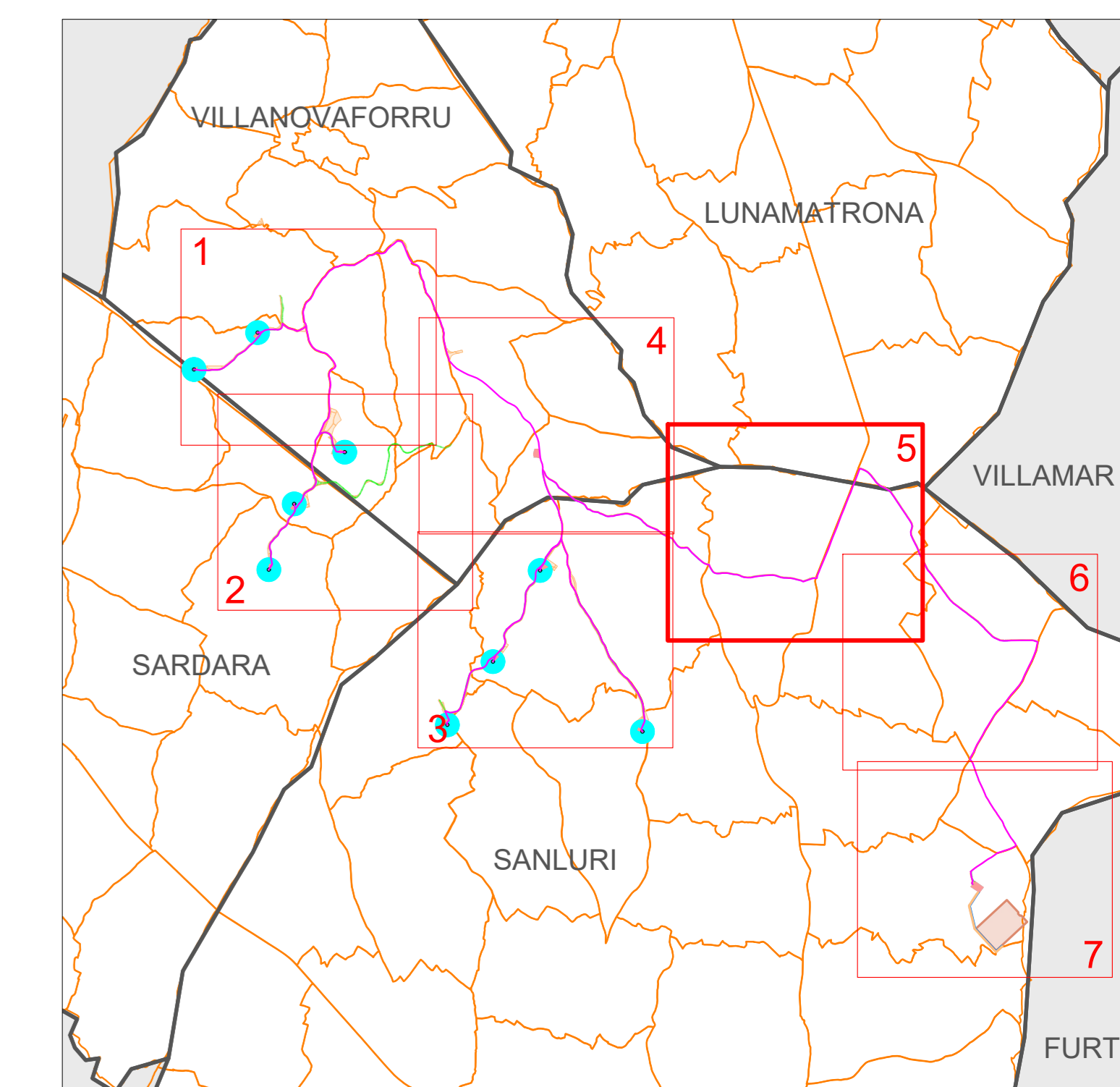
ASJA SERRA s.r.l. **CONSULENZA E PROGETTI** **INGEGNERIA**

VIA MICHELE GIUA S.p.A. C.D. CACIP, 09122 Cagliari
 Tel./Fax +39 070 656937
 www.asjaenergy.it



LEGENDA	
SIMBOLO	DESCRIZIONE
	Fondazione
	Cavidotto MT 30 kV
	Cavidotto AT 150 kV
	Futura SE RTN 150/380 kV da inserire in entra-esca alla linea 380 kV "Ittiri - Selargius"
	Limiti amministrativi comunali
	Foglio catastale
	Particella catastale
	Diritto di superficie
	Occupazione temporanea
	Servitù di cavidotto
	Servitù di passaggio
	Occupazione aerea

INQUADRAMENTO GENERALE - SCALA 1:40.000



Regione: Sardegna
 Provincia: Sud Sardegna
 Comune: Sanluri - Villanovaforru - Serras - Lunamatrona
 Località: Serras

PARCO EOLICO "SERRAS"
 Progetto Definitivo

Titolo: Piano particolare di esproprio grafico - Planimetria

CODICE ELABORATO GRAFICO

IT / EOL / E-SERRA / PDF / C / PP / 012 - a

Visti / Timbri:



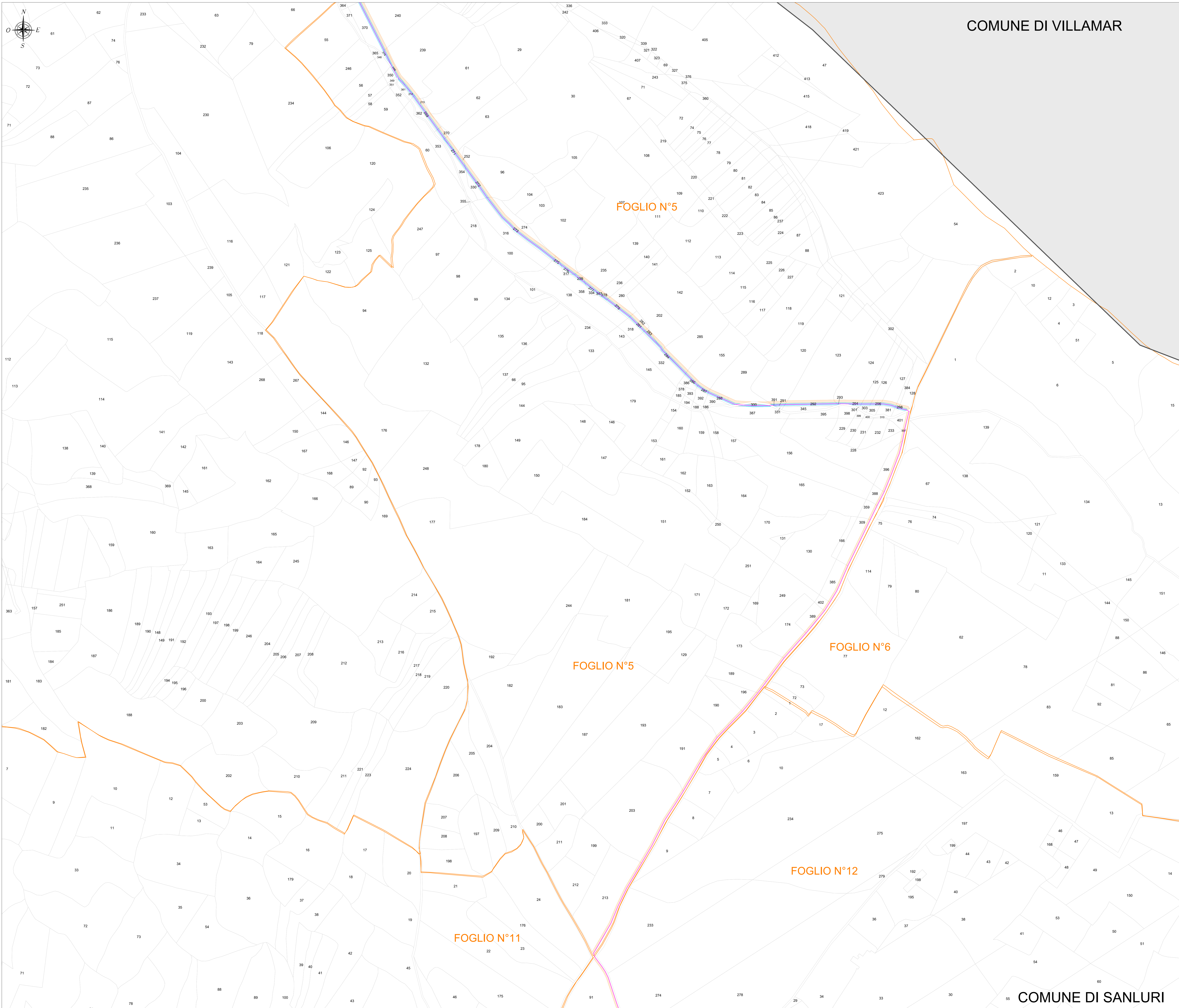
Note:

REVISIONI					
Data	Rev.	Descrizione revisioni	Elaborato:	Contrattato:	Approvato:
06/03/2023	a	Emissione	IAT	Asja Serra s.r.l.	IAT(GF)

asja SERRA **CONSULENZA E PROGETTI**

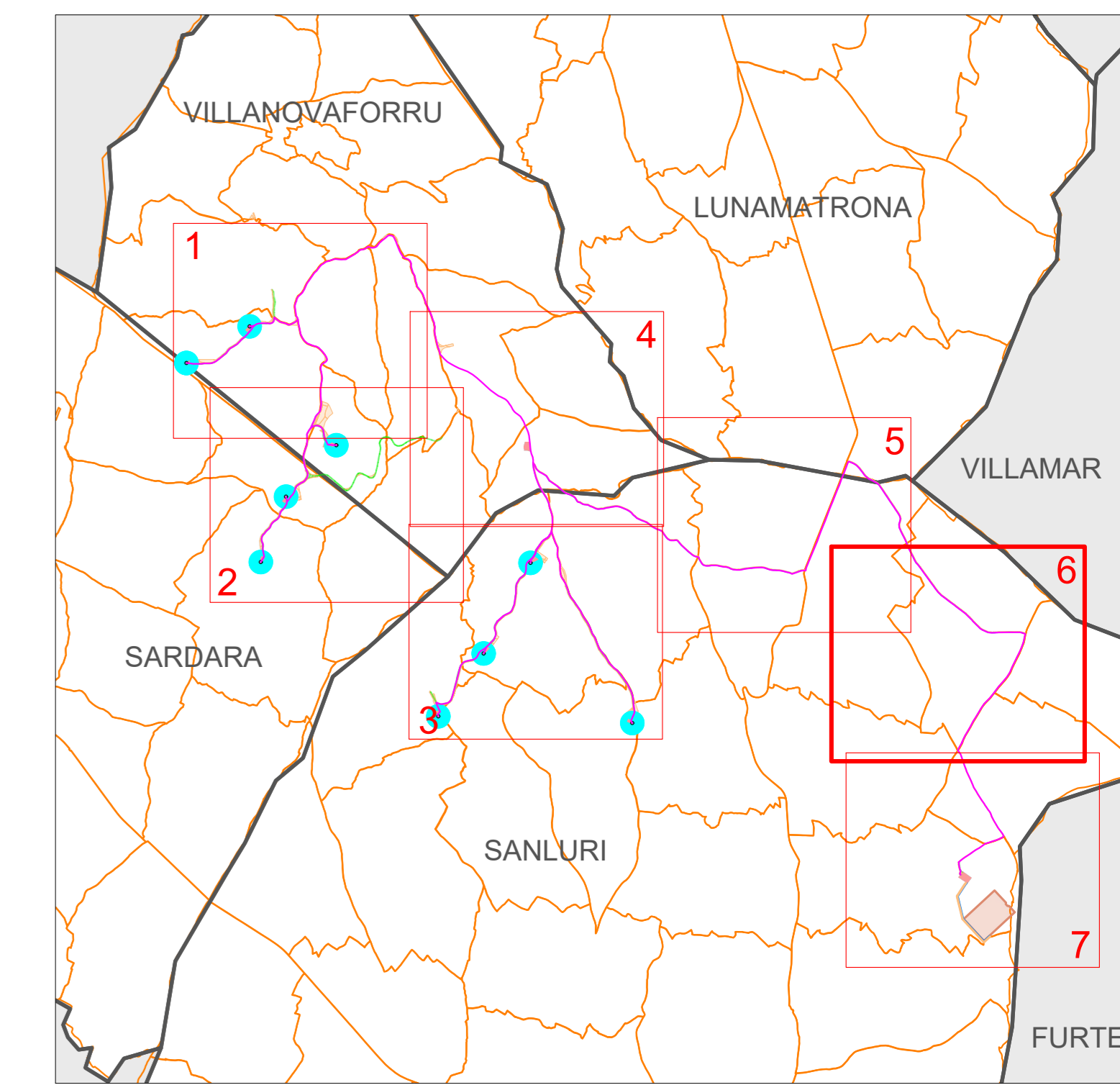
ASJA SERRA S.r.l.
 I - 05058 - Ronchi (TR) Via Isonzo, 70
 T +39 011 95 79 211
 F +39 011 95 79 245
 www.asja-energy.it

I.A.T. Consulenze e progetti S.r.l. con socio unico
 Via Michele Gusa s.n.c. 23 CACIP, 09132 Cagliari
 Tel./Fax +39 070 656297
 www.sarprogetti.it



LEGENDA	
SIMBOLO	DESCRIZIONE
	Fondazione
	Cavidotto MT 30 kV
	Cavidotto AT 150 kV
	Futura SE RTN 150/380 kV da inserire in entra-esca alla linea 380 kV "Ittiri - Selargius"
	Limiti amministrativi comunali
	Foglio catastale
	Particella catastale
	Diritto di superficie
	Occupazione temporanea
	Servitù di cavidotto
	Servitù di passaggio
	Occupazione aerea

INQUADRAMENTO GENERALE - SCALA 1:40.000



Regione: Sardegna
 Provincia: Sud Sardegna
 Comune: Sanluri - Villanovaforru - Sarda - Lunamatrona
 Località: Serras

PARCO EOLICO "SERRAS"
 Progetto Definitivo

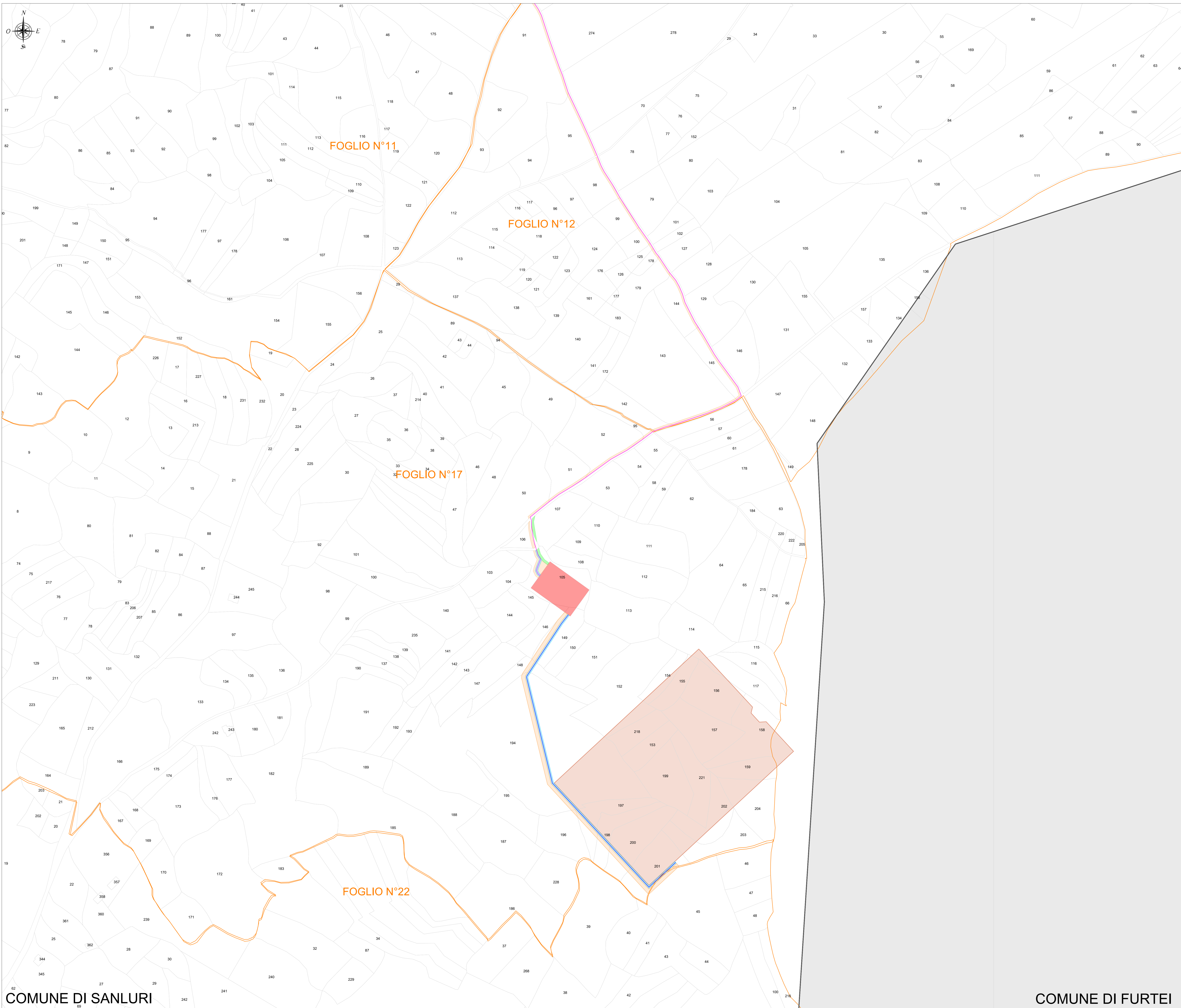
Titolo: Piano particolare di esproprio grafico - Planimetria

CODICE ELABORATO GRAFICO
IT / EOL / E-SERRA / PDF / C / PP / 012 - a

Visti / Timbri:

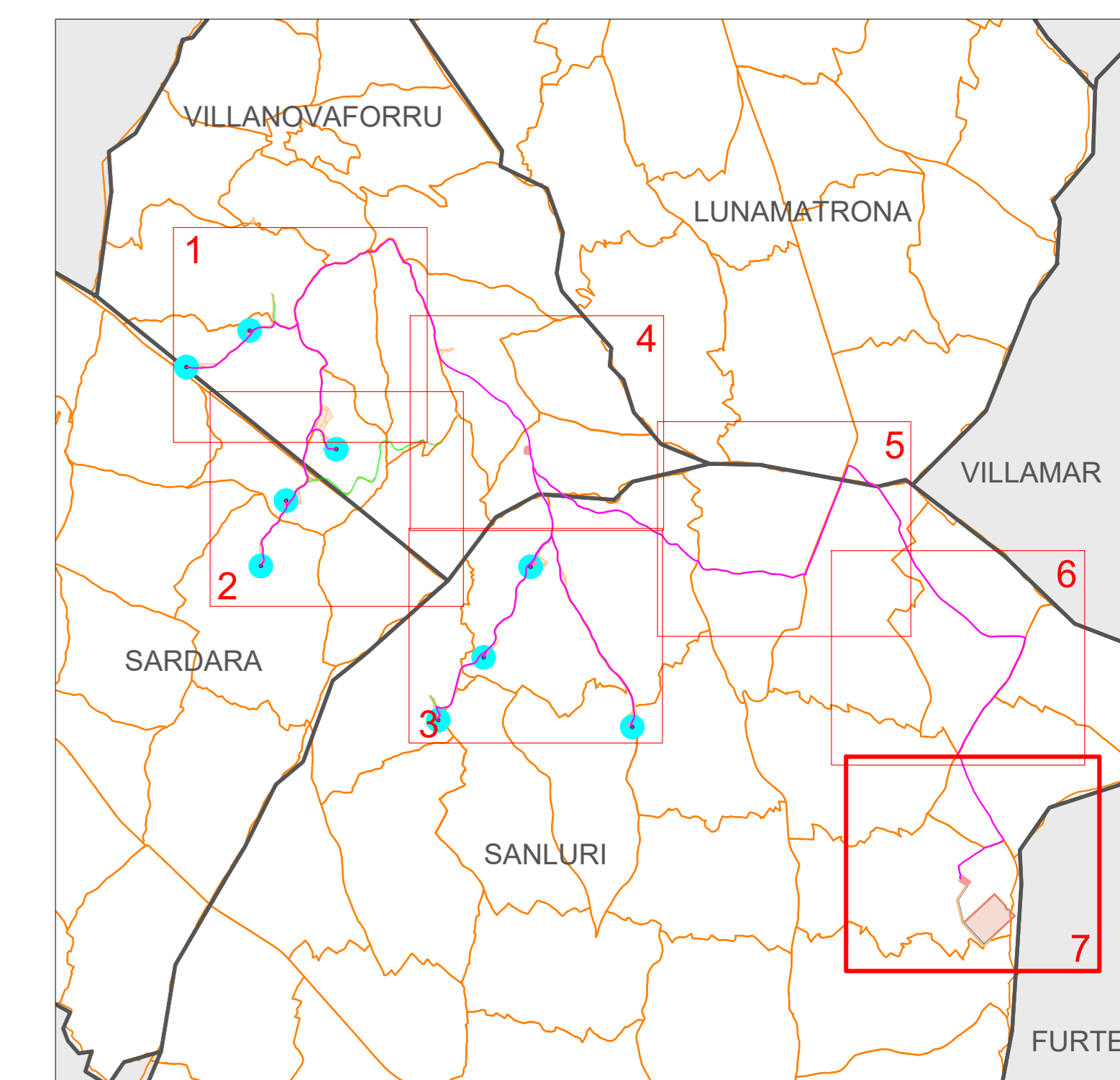
Note:

REVISIONI					
Data	Rev.	Descrizione revisioni	Elaborato:	Contrattato:	Approvato:
06/03/2023	a	Emissione	IAT	Asja Serra s.r.l.	IAT(GF)



LEGENDA	
SIMBOLO	DESCRIZIONE
	Fondazione
	Cavidotto MT 30 kV
	Cavidotto AT 150 kV
	Futura SE RTN 150/380 kV da inserire in entra-esca alla linea 380 kV "Ittiri - Selargius"
	Limiti amministrativi comunali
	Foglio catastale
	Particella catastale
	Diritto di superficie
	Occupazione temporanea
	Servitù di cavidotto
	Servitù di passaggio
	Occupazione aerea

INQUADRAMENTO GENERALE - SCALA 1:40.000



Regione: Sardegna
 Provincia: Sud Sardegna
 Comune: Sanluri - Villanovaforru - Sarda - Lunamatrona
 Località: Serras
PARCO EOLICO "SERRAS"
 Progetto Definitivo
 Titolo: Piano particellare di esproprio grafico - Planimetria

CODICE ELABORATO GRAFICO
IT / EOL / E-SERRA / PDF / C / PP / 012 - a

Visti / Timbri:

Note:

REVISIONI				
Data	Rev.	Descrizione revisioni	Elaborato:	Approvato:
06/03/2023	a	Emissione	IAT	Asja Serra s.r.l. IAT(GF)

COMUNE DI SANLURI

COMUNE DI FURTEI