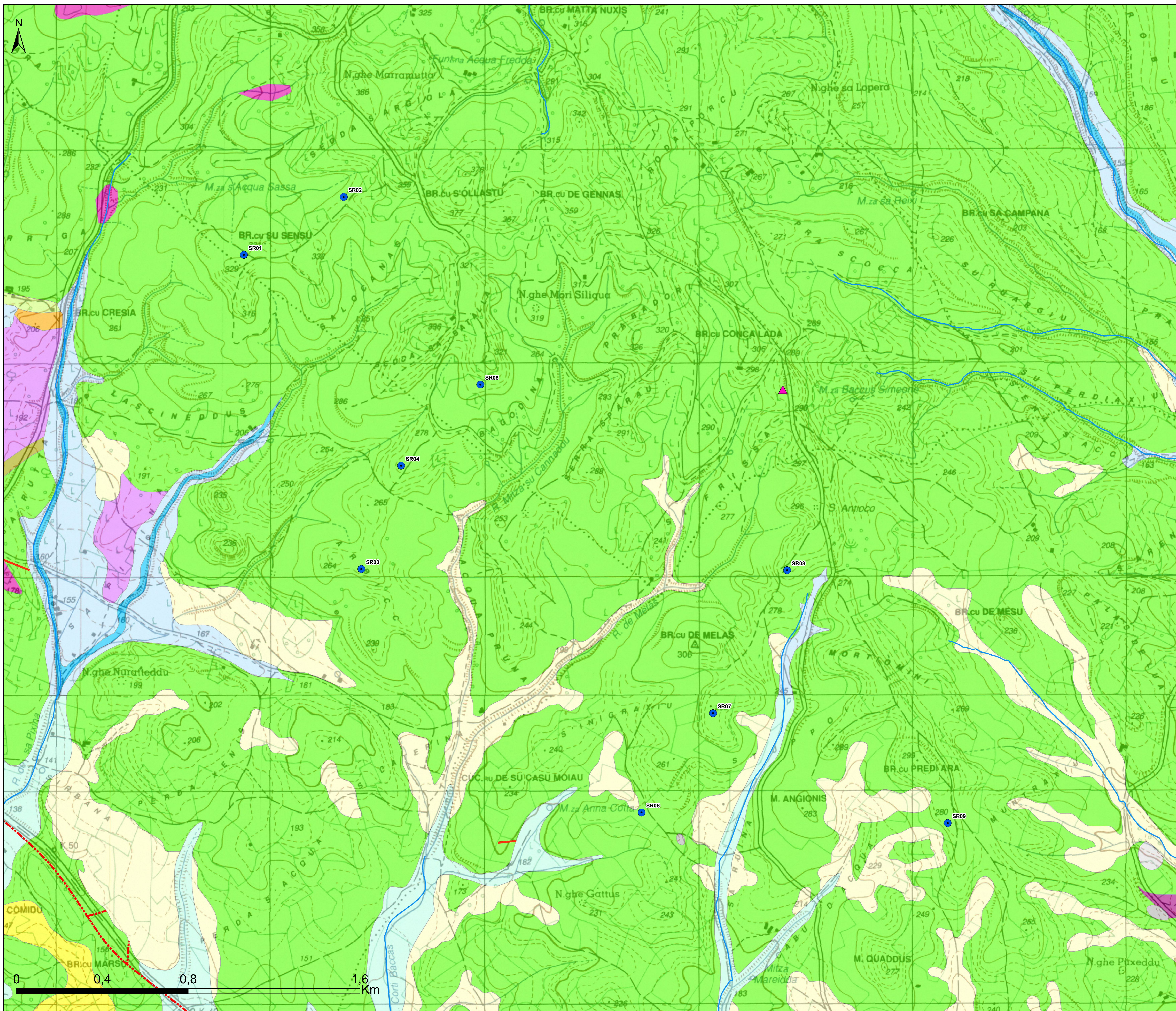


CARTA GEOLOGICA



CARTA GEOLOGICA

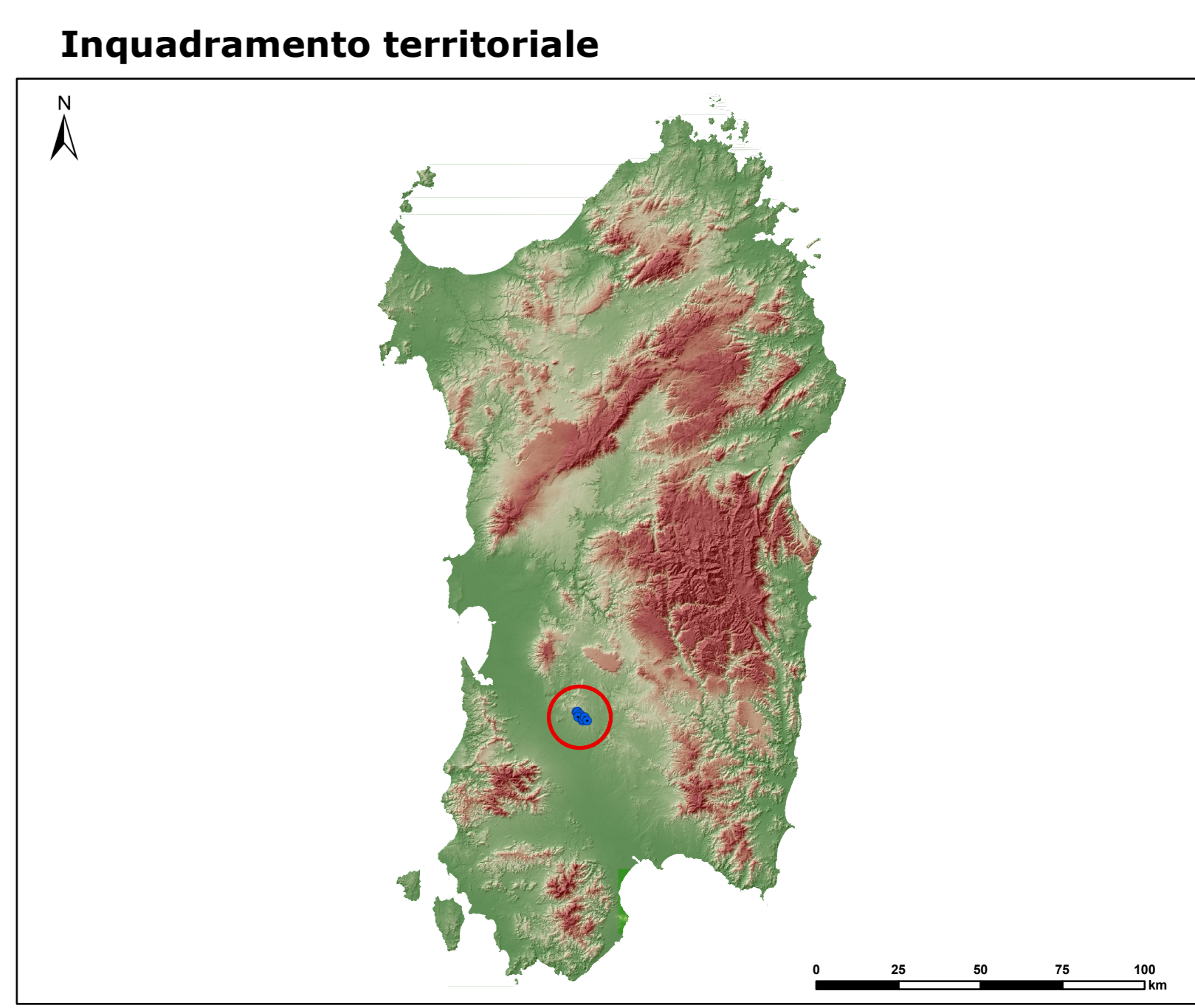
LEGENDA

- h1 Depositi antropici (Olocene).
- b2 Coltri eluvio-colluviali costituite da detriti immersi in matrice fine, talora con intercalazioni di suoli più o meno evoluti, arricchiti in frazione organica (Olocene).
- b Depositi alluvionali indistinti (Olocene).
- bn Depositi alluvionali terrazzati indistinti (Olocene).
- bna Depositi alluvionali terrazzati costituiti da ghiaie con subordinate sabbie (Olocene).
- bnb Depositi alluvionali terrazzati costituiti da sabbie con subordinate limi ed argille (Olocene).
- PVM2a Subintesa di Portoscuso - Depositi conglomeratici terrazzati (Pleistocene superiore).
- RML Formazione della Marmilla - Marne siltose, alternate a livelli arenacei da mediamente grossolani a fini talvolta con componente vulcanoclastica rimaneggiata (Aquitano - Burdigaliano inferiore).
- NLL Formazione di Nurallio - Arenarie da grossolane a microconglomeratiche, con intercalazioni di arenarie siltose (Aquitano - Burdigaliano inferiore).
- BNS Unità di Bruncu Mois - Basalti, andesiti basaltiche ed andesiti (Aquitano - Burdigaliano inferiore).
- VLG Calcarei di Villagracia - Calcarei bioclastici e bioclastici, bioherme a coralli e briozoi, Lithothamnium e molluschi (Aquitano inferiore).
- USS Formazione di Ussana - Conglomerati clasto-sostenuti e arenarie poco classate (Oligocene - Aquitano).

Faglia certa
 Faglia diretta presunta

Aerogeneratori
 Torre anemometrica

Cartografia estratta dai geoportali della RAS, con modifiche
<https://www.sardegna.geoportal.it/visio/2/sardegna/geop/7/map-mappematiche>



Regione: Sardegna
 Provincia: Sud Sardegna
 Comune: Sanluri - Villanovaforru - Sardara - Lunamatrona
 Località: Serras
PARCO EOLICO "SERRAS"
 Progetto Definitivo
CARTA GEOLOGICA

Titolo:
 CODICE ELABORATO GRAFICO

IT / EOL / E-SERRA / PDF / A / CT / 025 - a

Visti / Timbri:

ORDINE DEI GEOLOGI
REGIONE SARDEGNA
n. 322 Geol. Marco Franzoni Lubina
Marco Franzoni Lubina

ORDINE INGEGNERI
REGIONE SARDEGNA
n. 465 Dott. Ing. Giuseppe Frongia

Note:

REVISIONI					
Data	Rev.	Descrizione revisioni	Elaborato:	Controllato:	Approvato:
06/03/2023	a	Emissione	IAF	App. Serra s.r.l.	IAF(GF)

asja | Serra **iat** **CONSULENZA E PROGETTI**

ASJA SERRA S.r.l.
 1 - 09086 - SERRA (SU) Via Senna, 70
 T +39 091 95 79 211
 F +39 091 95 79 245
 www.asja-energy.it

I.A.T. Consulenze e progetti S.r.l. con socio unico
 Via Michele Giusi s.n.c. 25 CADOP, 09122 Cagliari
 Tel./Fax +39 070 688297
 www.iatprogetti.it

Foglio n° 1 di 1 Scala: - Formato UNI A1