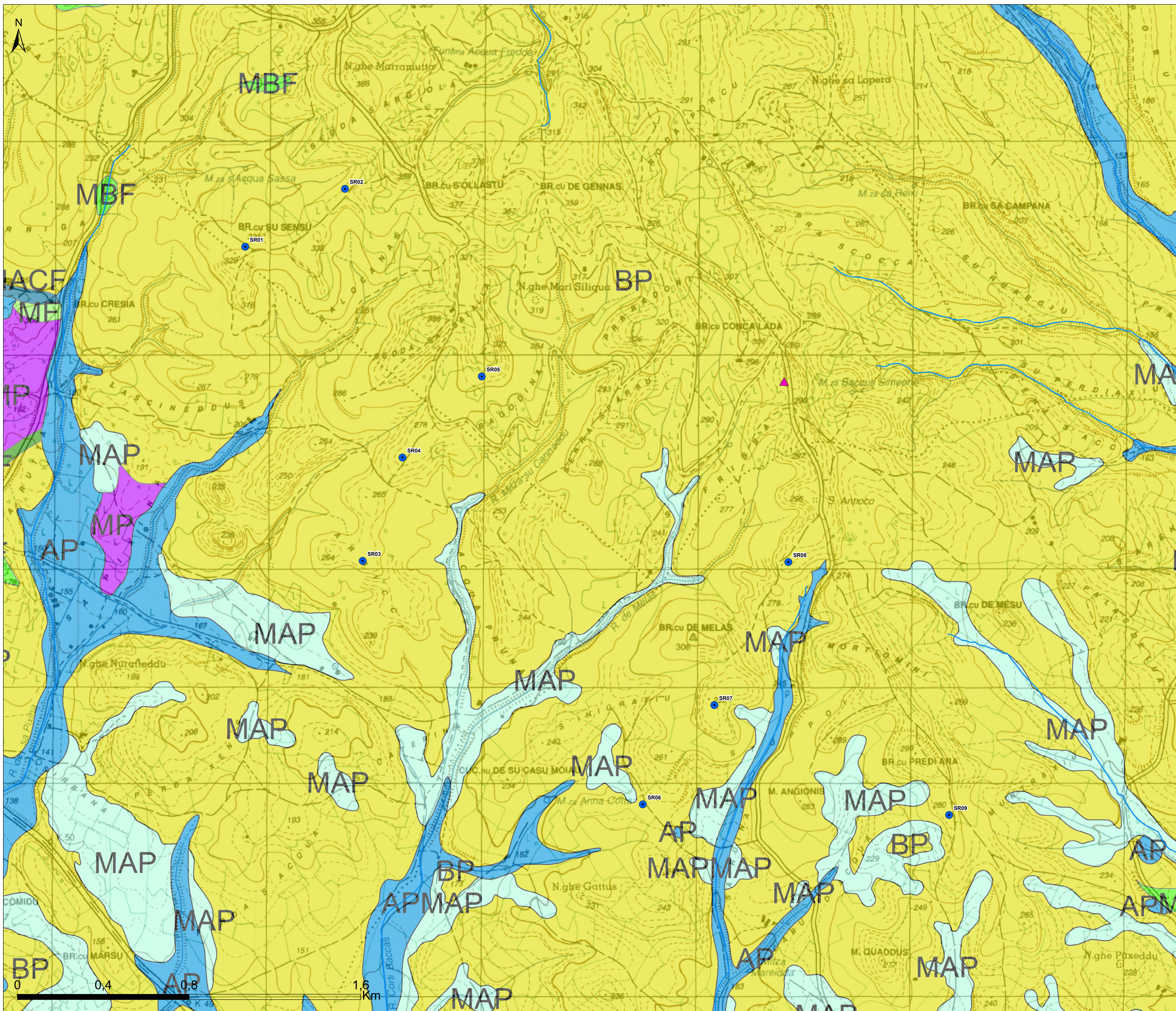


CARTA DELLA PERMEABILITA'



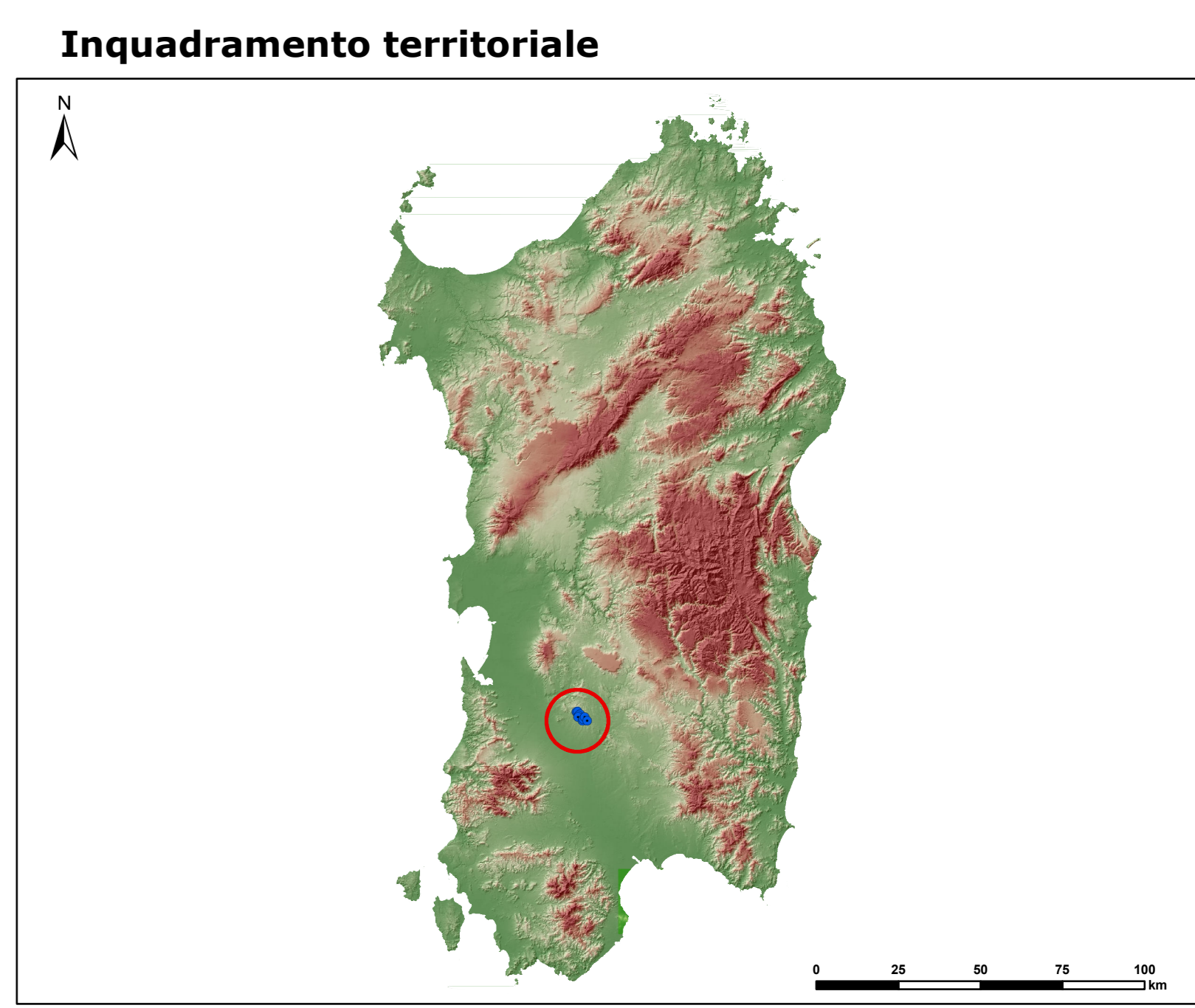
CARTA DELLE PERMEABILITA'

LEGENDA

- Permeabilità alta per porosità**
 - h1 Depositi antropici (Attuale).
 - b Depositi alluvionali indistinti (Olocene).
 - bn Depositi alluvionali terrazzati indistinti (Olocene).
 - bna Depositi alluvionali terrazzati costituiti da ghiaie con subordinate sabbie (Olocene).
 - bnb Depositi alluvionali terrazzati costituiti da sabbie con subordinate limi ed argille (Olocene).
- Permeabilità medio alta per porosità**
 - b2 Cotri eluvio-colluviali (Olocene).
 - PVM2a Subintesa di Portoscuso - Depositi conglomeratici terrazzati (Pleistocene superiore).
- Permeabilità media per porosità**
 - USS Formazione di Ussana - Conglomerati clasto-sostenuti e arenarie poco classate (Oligocene - Aquitaniano).
- Permeabilità bassa per porosità**
 - RML Formazione della Marmilla - Marne silteose, alternate a livelli arenacei da mediamente grossolani a fini talvolta con componente vulcanoclastica rimaneggiata (Aquitaniano - Burdigaliano inferiore).
- Permeabilità medio bassa per fratturazione**
 - BNS Unità di Bruncu Mois - Basalti, andesti basaltiche ed andesti (Aquitaniano - Burdigaliano inferiore).
- Permeabilità medio alta per fratturazione**
 - NLL Formazione di Nurallao - Arenarie da grossolane a micro-conglomeratiche, con intercalazioni di arenarie silteose (Oligocene superiore - Burdigaliano).
- Permeabilità medio alta per carsismo e fratturazione**
 - VLG Formazione dei Calchiri di Villagracia - Calchiri bioclastici e biocostri, bioherme a coralli e briozoi, Lithothamnium e molluschi (Aquitaniano inferiore).

Cartografia estratta dal portale della RAS, con modifiche (<https://www.sardegneportale.it/webgis2/sardegna/mpe/?map=mapgematliche>).

- Aerogeneratori
- Torre anemometrica



Regione: Sardegna
 Provincia: Sud Sardegna
 Comune: Sanluri - Villanovaforru - Sardara - Lunamatrona
 Località: Serras

PARCO EOLICO "SERRAS"
 Progetto Definitivo

Titolo: **CARTA DELLA PERMEABILITA'**

CODICE ELABORATO GRAFICO
IT / EOL / E-SERRA / PDF / A / CT / 026 - a

Visti / Timbri:

ORDINE DEI GEOLOGI
REGIONE SARDEGNA
N. 222 Dott. Geol. Maria Francesca Lobina
Maria Francesca Lobina

ORDINE INGEGNERI
PROFESSIONE CAGLIARI
N. 445 Dott. Ing. Giuseppe Fregola
Giuseppe Fregola

Note:

REVISIONI				
Data	Rev.	Descrizione revisioni	Elaborato:	Approvato:
06/03/2023	1	Emissione	JAT	Alpa Serra s.r.l. (ATOP)