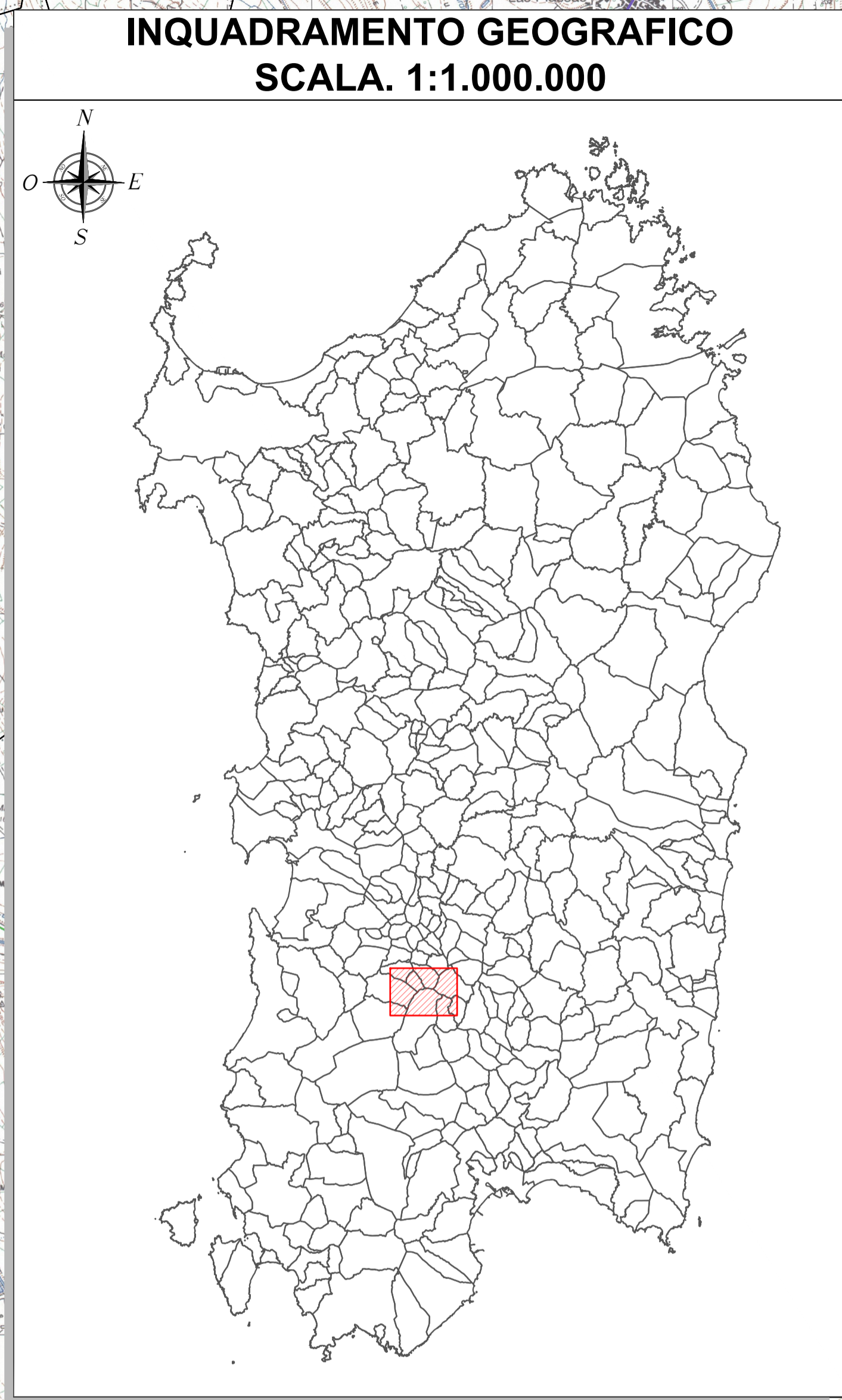
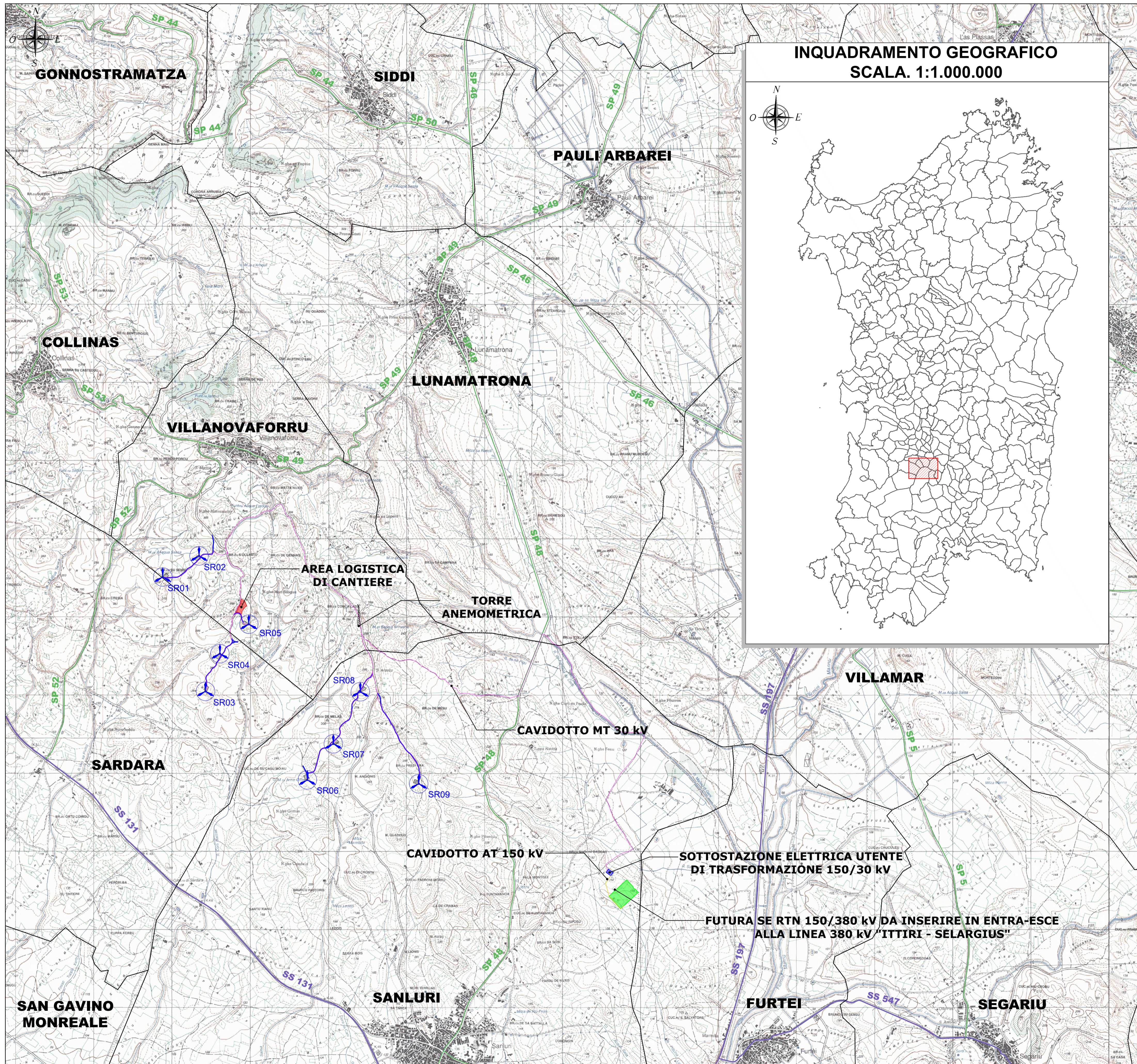


INQUADRAMENTO GEOGRAFICO INTERVENTO - STRALCIO I.G.M. 25 - SCALA 1:25.000



SIMBOLO	DESCRIZIONE
	Aerogeneratori in progetto
	Torre anemometrica
	Piazzole di cantiere
	Limiti amministrativi
	Strade statali
	Strade provinciali
	Viabilità d'impianto
	Cavidotto MT 30 kV
	Cavidotto AT 150 kV
	Area logistica di cantiere
	Futura SE RTN 150/380 kV da inserire in entra-esce alla linea 380 kV "Ittiri - Selargius"
	SSE Utente di trasformazione 150/30 kV

Regione: Sardegna
 Provincia: Sud Sardegna
 Comune: Sanluri - Villanovaforru - Sardara - Lunamatrona
 Località: Serras

PARCO EOLICO "SERRAS"
 Progetto Definitivo

Titolo: Inquadramento geografico intervento - Stralcio I.G.M.

CODICE ELABORATO GRAFICO

IT / EOL / E-SERRA / PDF / C / PLN / 032 - a

Visti / Timbri:

Note:

REVISIONI					
Data	Rev.	Descrizione revisioni	Elaborato:	Controllato:	Approvato:
06/03/2023	a	Emissione	IAT	Asja Serra s.r.l.	IAT(GF)

asja|serra **CONSULENZA E PROGETTI**

I.A.T. Consulenza e progetti S.r.l. con socio unico
 Via Michele Gius s.n.c. ZI CACIP, 09122 Cagliari
 Tel./Fax +39 070 658297
 www.iatprogetti.it

ASJA SERRA S.r.l.
 I - 10098 - Rivoli (To) Via Ivrea, 70
 T +39 011 95 79 211
 F +39 011 95 79 245
 www.asja.energy