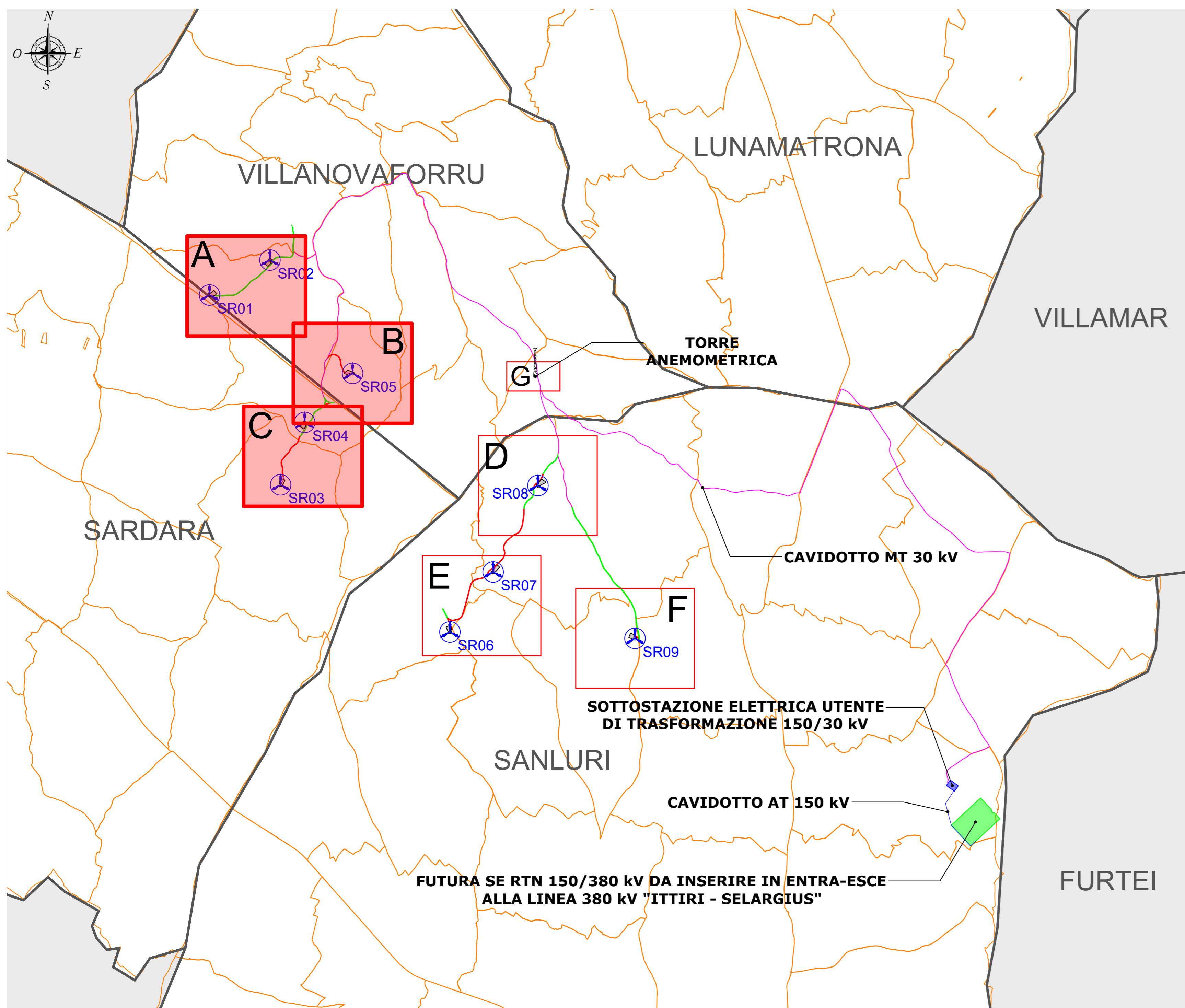
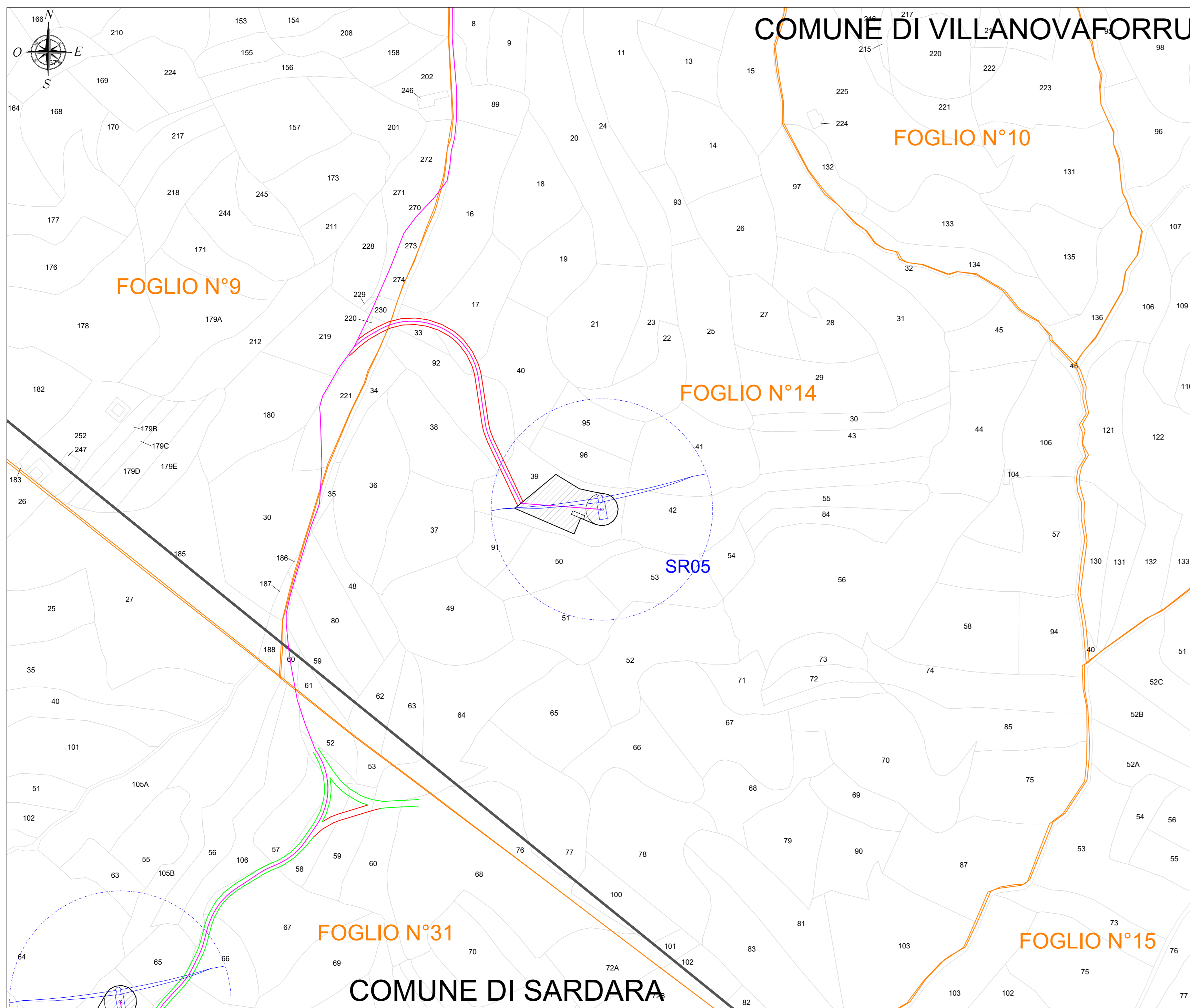


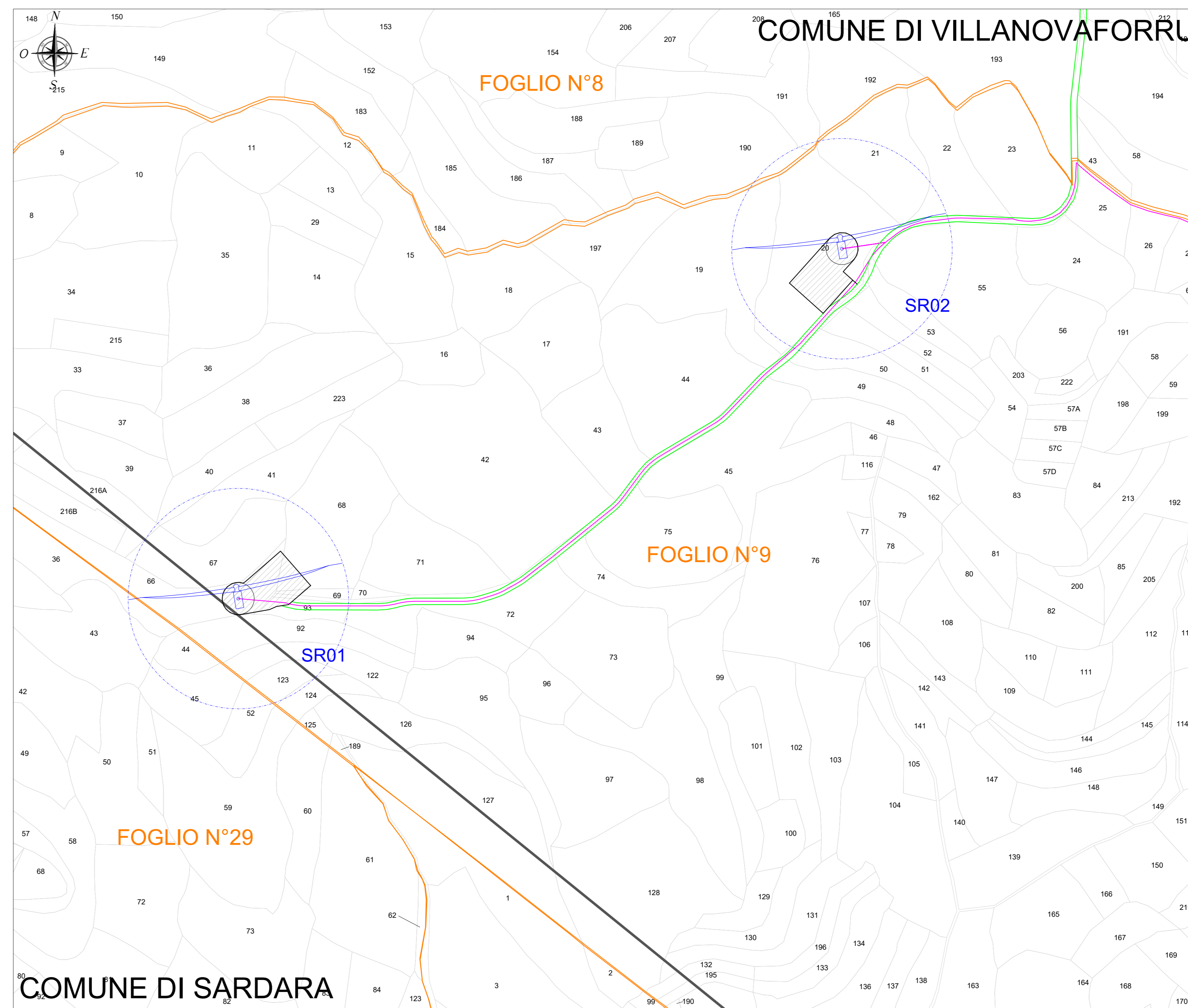
PLANIMETRIA GENERALE - SCALA 1:20.000



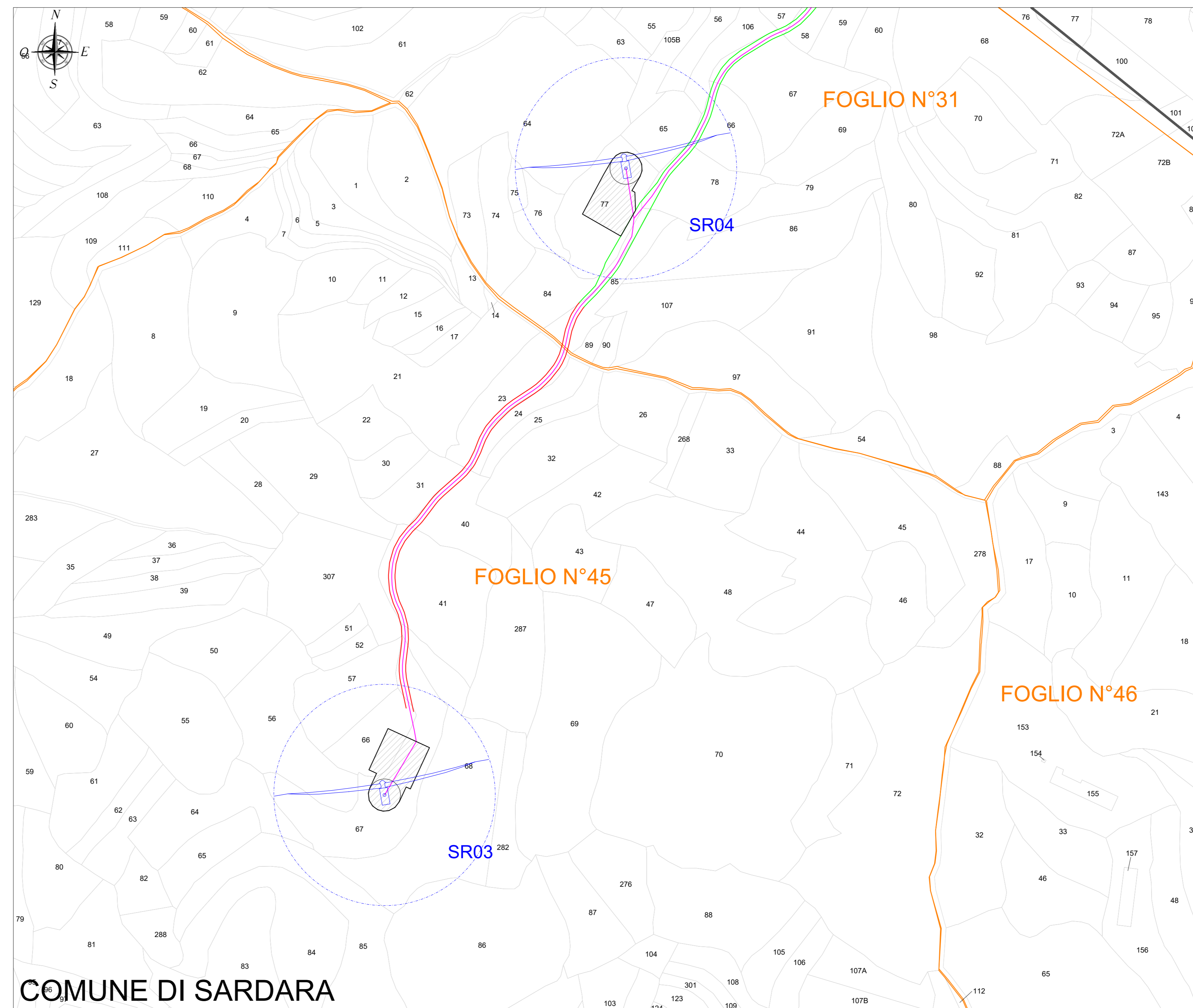
PLANIMETRIA CATASTALE - QUADRO B - SCALA 1:2.000



PLANIMETRIA CATASTALE - QUADRO A - SCALA 1:2.000



PLANIMETRIA CATASTALE - QUADRO C - SCALA 1:2.000



LEGENDA	
SIMBOLO	DESCRIZIONE
	Aerogeneratori in progetto
	Torre anemometrica
	Piazzole di montaggio
	Particella catastale
	Limiti amministrativi comunali
	Fogli catastali
	Viabilità da adeguare
	Viabilità di nuova realizzazione
	CAVIDOTTO MT 30 kV
	CAVIDOTTO AT 150 kV
	Futura SE RTN 150/380 kV da inserire in entra-esce alla linea 380 kV "Ittiri - Selargius"
	SSE Utente di trasformazione 150/30 kV

ELENCO PARTICELLE OCCUPATE DALLE PIAZZOLE DI MONTAGGIO

Piazzola di montaggio	COMUNE	FOGLIO	NUMERO
SR01	Villanovafornu	9	66
SR01	Villanovafornu	9	67
SR02	Villanovafornu	9	20
SR03	Sardara	45	66
SR03	Sardara	45	67
SR04	Sardara	31	77
SR05	Villanovafornu	14	39
SR06	Sanluri	7	97
SR06	Sanluri	7	112
SR06	Sanluri	7	113
SR07	Sanluri	1	110
SR07	Sanluri	1	183
SR08	Sanluri	1	37
SR08	Sanluri	1	39
SR08	Sanluri	1	221
SR08	Sanluri	1	222
SR09	Sanluri	9	38
Torre anemometrica	Villanovafornu	16	18

Regione: Sardegna
 Provincia: Sud Sardegna
 Comune: Sanluri - Villanovafornu - Sardara - Lunamatrona
 Località: Serras
PARCO EOLICO "SERRAS"
 Progetto Definitivo
 Titolo: Estratto mappa catastale - Aerogeneratori

CODICE ELABORATO GRAFICO
IT / EOL / E-SERRA / PDF / C / PLN / 035 - a

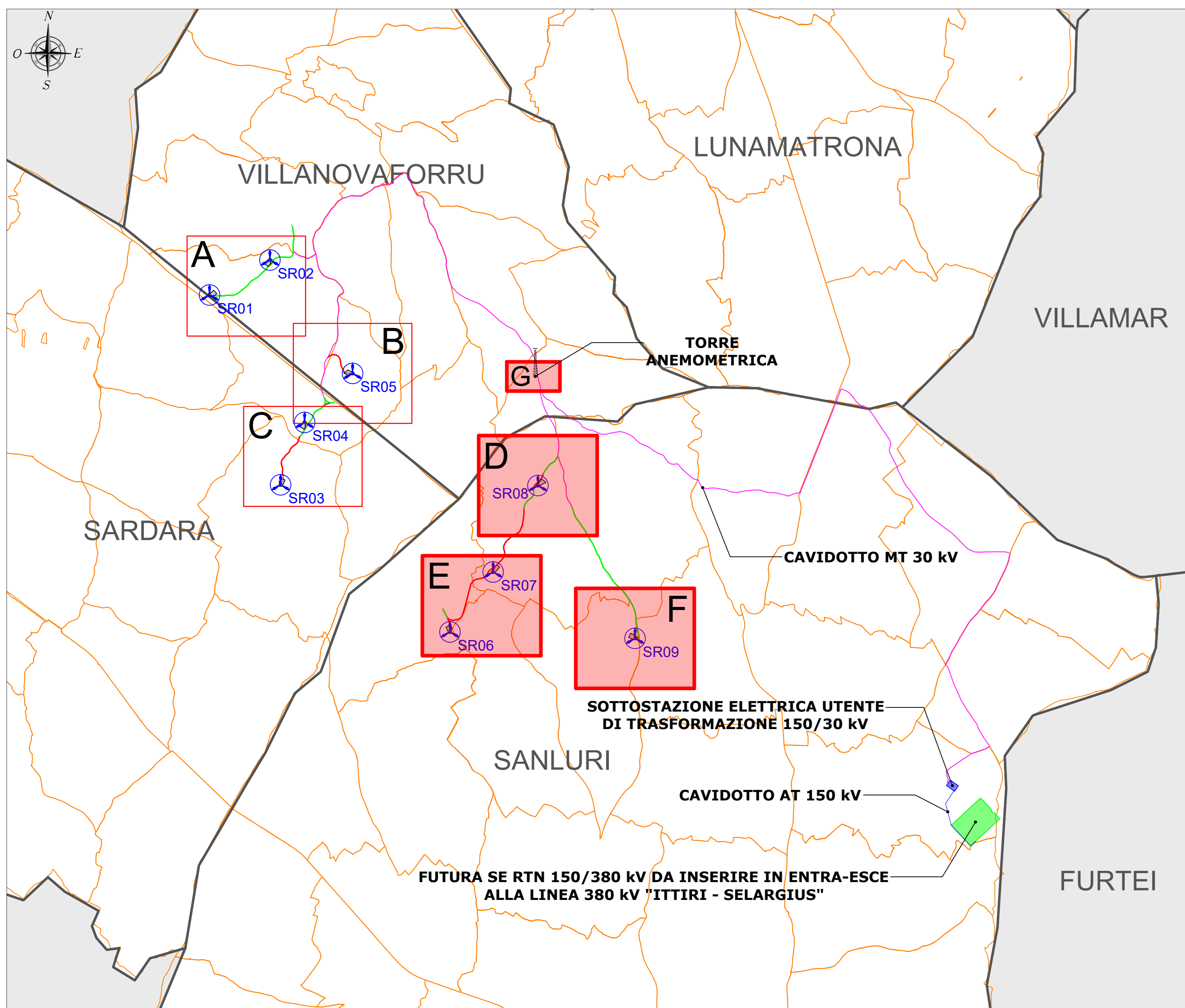
Visti / Timbri:

Note:

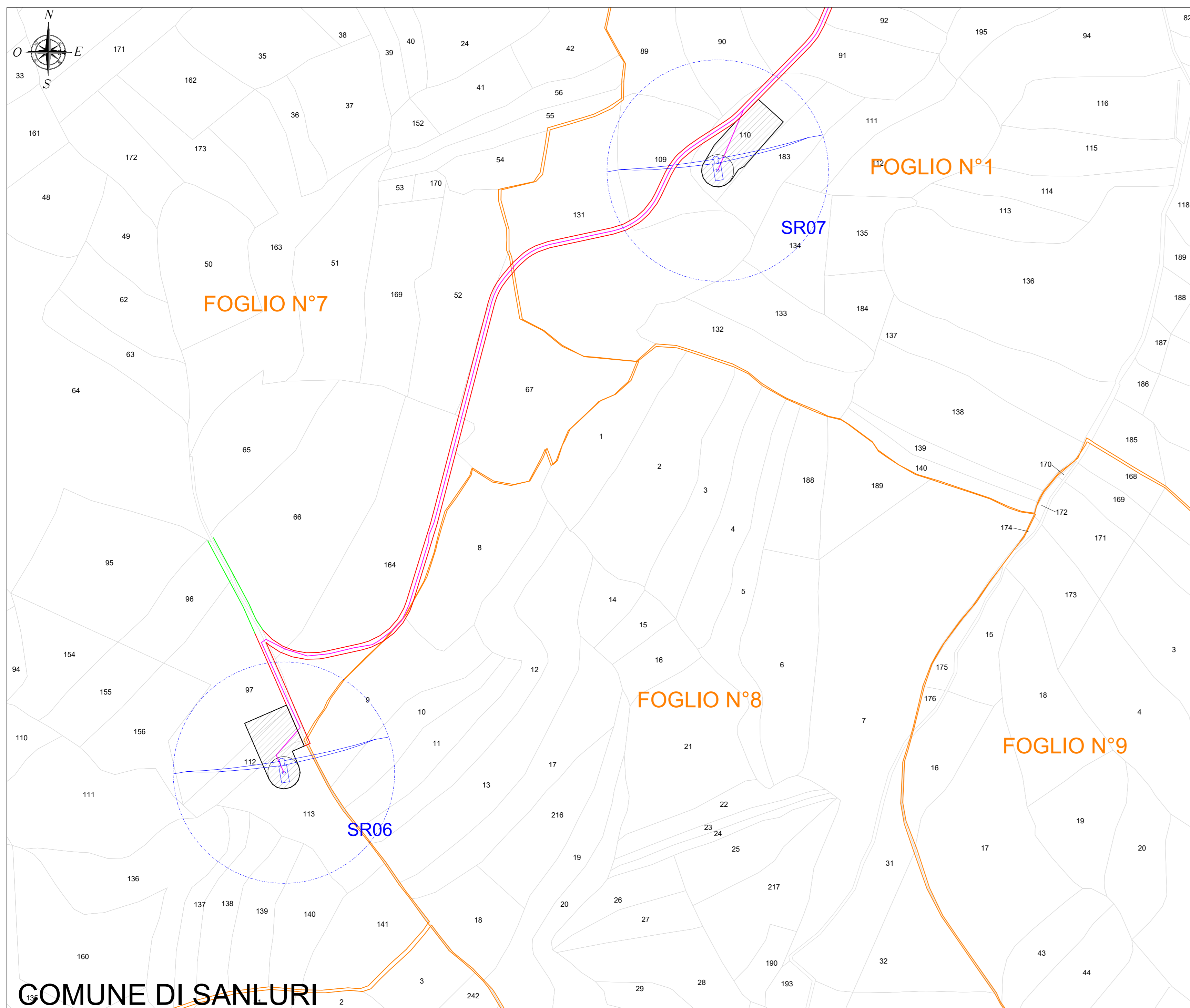
REVISIONI				
Data	Rev.	Descrizione revisioni	Elaborato	Approvato
06/03/2023	a	Emissione	IAT	Alpa Serra s.r.l. IAT(GF)

ASJA SERRA
 ASJA SERRA S.p.A.
 I.T. 05088 - 05088 (Tg) Via Isonzo, 70
 P. 070 011 95 79 211
 F. 070 011 95 79 245
 www.asja-energia.it

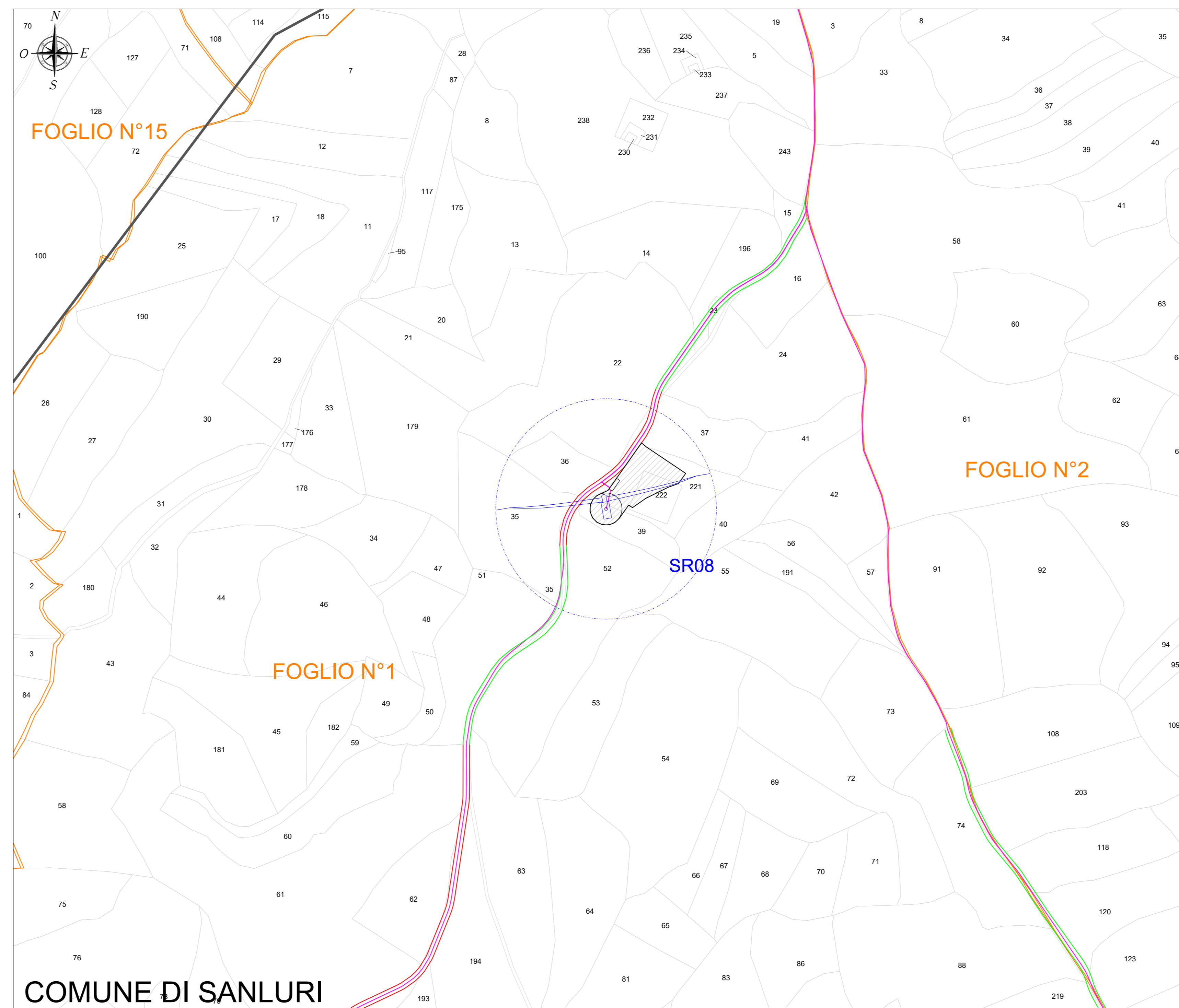
PLANIMETRIA GENERALE - SCALA 1:20.000



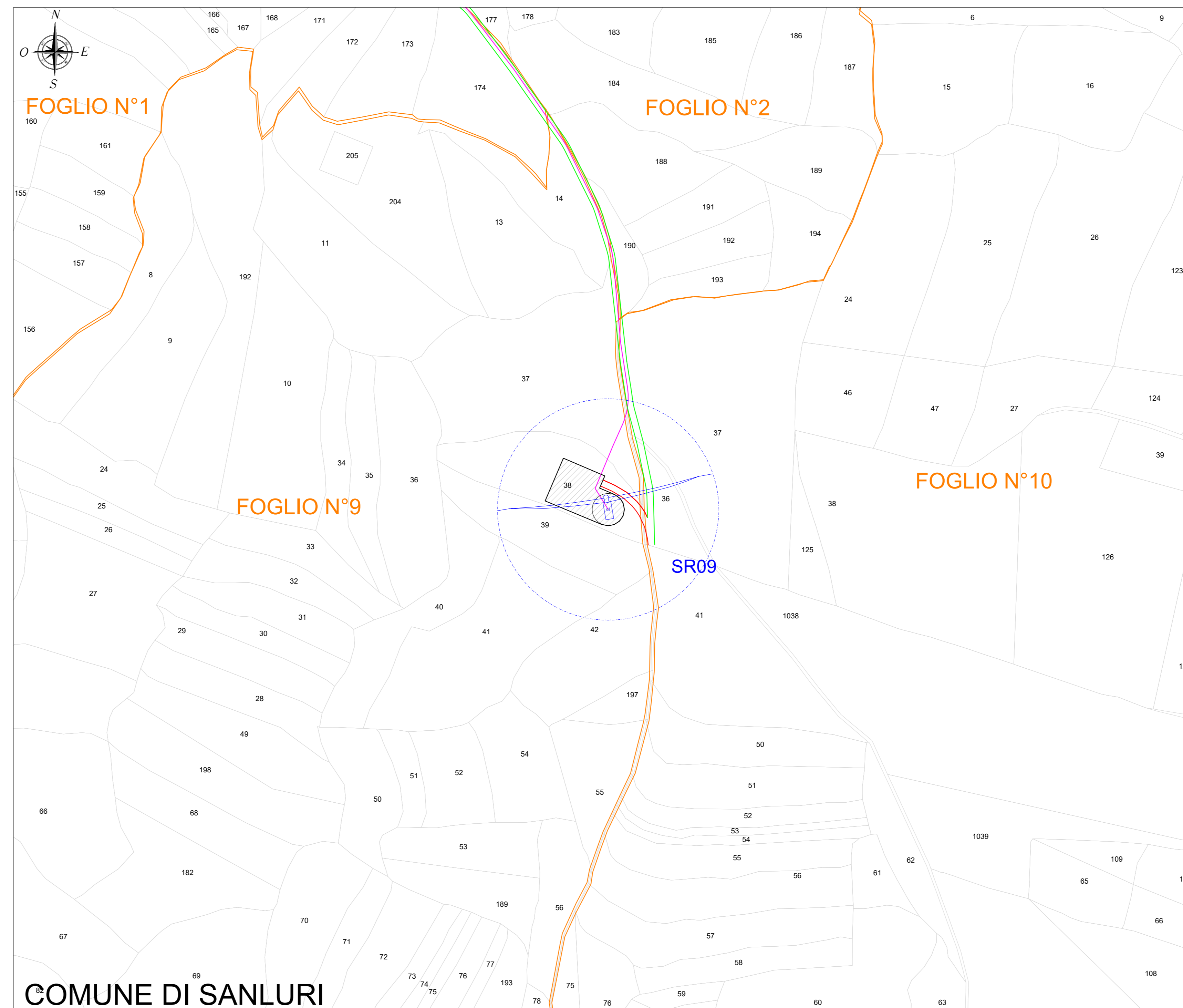
PLANIMETRIA CATASTALE - QUADRO E - SCALA 1:2.000



PLANIMETRIA CATASTALE - QUADRO D - SCALA 1:2.000



PLANIMETRIA CATASTALE - QUADRO F - SCALA 1:2.000

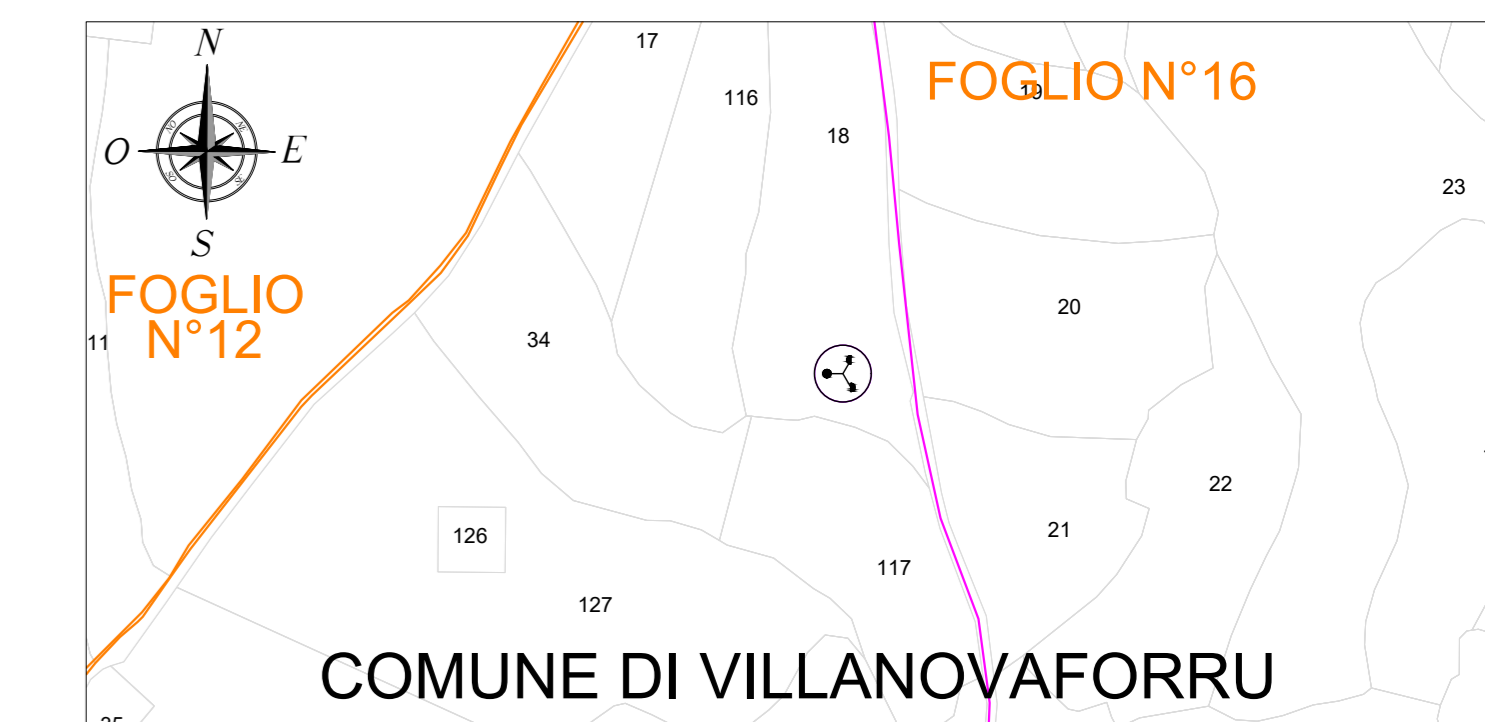


LEGENDA	
SIMBOLO	DESCRIZIONE
	Aerogeneratori in progetto
	Torre anemometrica
	Piazzole di montaggio
	Particella catastale
	Limiti amministrativi comunali
	Fogli catastali
	Viabilità da adeguare
	Viabilità di nuova realizzazione
	CAVIDOTTO MT 30 kV
	CAVIDOTTO AT 150 kV
	Futura SE RTN 150/380 kV da inserire in entra-esca alla linea 380 kV "Ittiri - Selargius"
	SSE Utente di trasformazione 150/30 kV

ELENCO PARTICELLE OCCUPATE DALLE PIAZZOLE DI MONTAGGIO

Piazzola di montaggio	COMUNE	FOGLIO	NUMERO
SR01	Villanovafornu	9	66
SR01	Villanovafornu	9	67
SR02	Villanovafornu	9	20
SR03	Sardara	45	66
SR03	Sardara	45	67
SR04	Sardara	31	77
SR05	Villanovafornu	14	39
SR06	Sanluri	7	97
SR06	Sanluri	7	112
SR06	Sanluri	7	113
SR07	Sanluri	1	110
SR07	Sanluri	1	183
SR08	Sanluri	1	37
SR08	Sanluri	1	39
SR08	Sanluri	1	221
SR08	Sanluri	1	222
SR09	Sanluri	9	38
Torre anemometrica	Villanovafornu	16	18

PLANIMETRIA CATASTALE - QUADRO G - SCALA 1:2.000



Regione: Sardegna
 Provincia: Sud Sardegna
 Comune: Sanluri - Villanovafornu - Sardara - Lunamatrona
 Località: Serras
PARCO EOLICO "SERRAS"
 Progetto Definitivo
 Titolo: Estratto mappa catastale - Aerogeneratori
 CODICE ELABORATO GRAFICO
IT / EOL / E-SERRA / PDF / C / PLN / 035 - a

Visti / Timbri:

Note:

REVISIONI					
Data	Rev.	Descrizione revisioni	Elaborato	Contrattato	Approvato
06/03/2023	a	Emissione	IAT	Asja Serra s.r.l.	IAT(GF)