

Foto PF 1



Foto PF 2a



Foto PF 2b



Foto PF 3a



PLANIMETRIE VIABILITÀ IN PROGETTO  
CON INDICAZIONE DEI PUNTI DI RIPRESA FOTOGRAFICA - SCALA 1:10.000

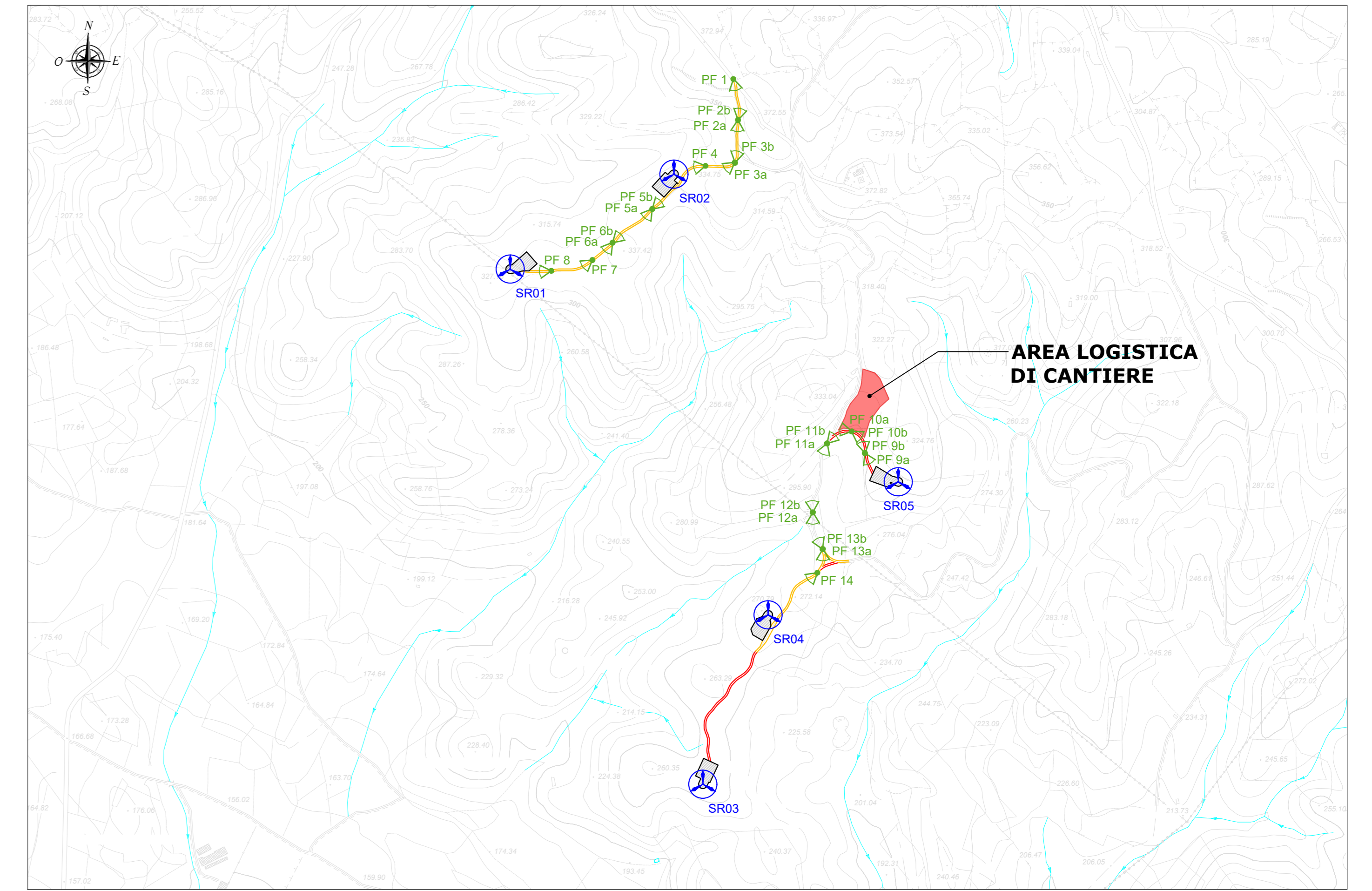


Foto PF 3b



Foto PF 4



Foto PF 5a



Foto PF 5b



Foto PF 6a



Foto PF 6b



Foto PF 7



Foto PF 8



Foto PF 9a



LEGENDA	
SIMBOLO	DESCRIZIONE
	Aerogeneratori in progetto
	Viabilità esistente da adeguare
	Viabilità di nuova realizzazione
	Corsi d'acqua
	Punti di ripresa fotografica

Foto PF 9b



Foto PF 10a



Foto PF 10b



Foto PF 11a



Foto PF 11b



Foto PF 12a



Foto PF 12b



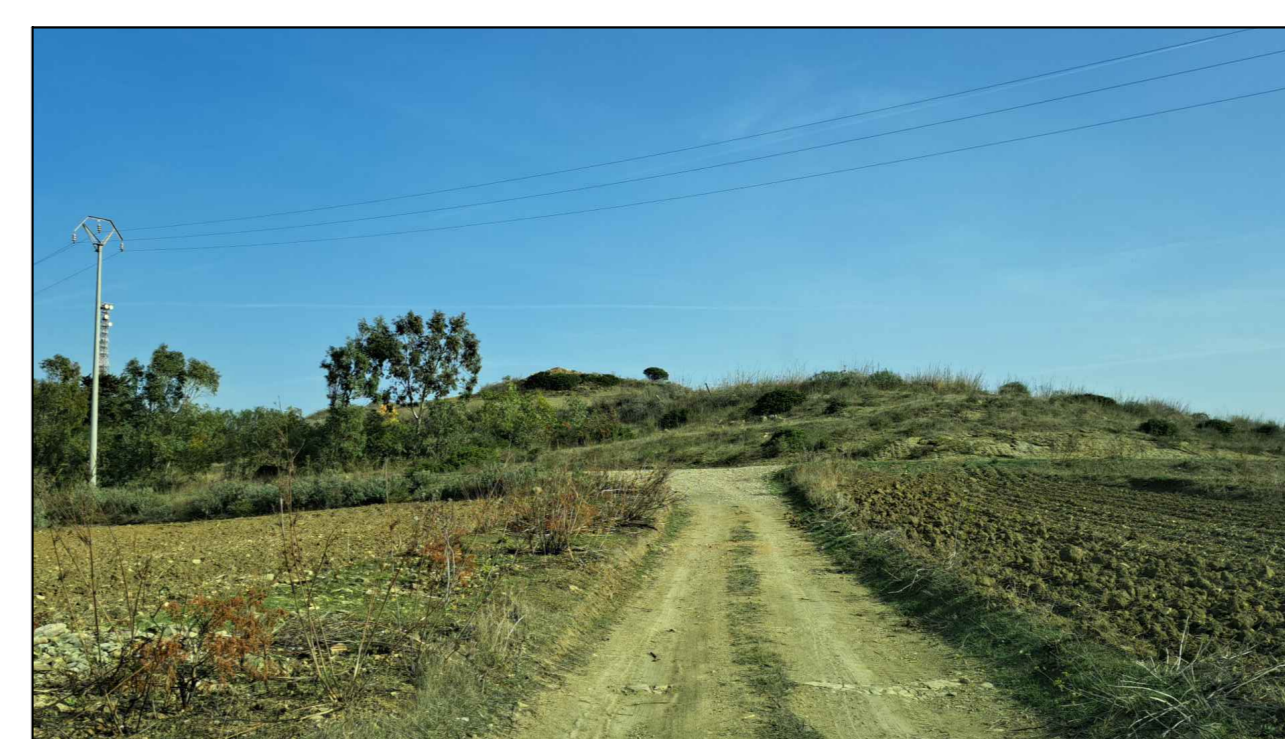
Foto PF 13a



Foto PF 13b



Foto PF 14



Regione:	Sardegna
Provincia:	Sud Sardegna
Comune:	Sanluri - Villanovaforru - Sarda - Lunamatrona
Località:	Serras
<b>PARCO EOLICO "SERRAS"</b>	
Progetto Definitivo	
Titolo: Viabilità ed aree di cantiere - Inquadramento fotografico - 1di3	

CODICE ELABORATO GRAFICO  
IT /EOL/ E-SERRA / PDF / C / PS /037.1- a

Visti / Timbri:

--	--

Note:

REVISIONI					
Data	Rev.	Descrizione revisioni	Elaborato	Controllato	Approvato
06/03/2023	a	Emissione	SAT	App Serrà s.r.l.	(SAT/SP)