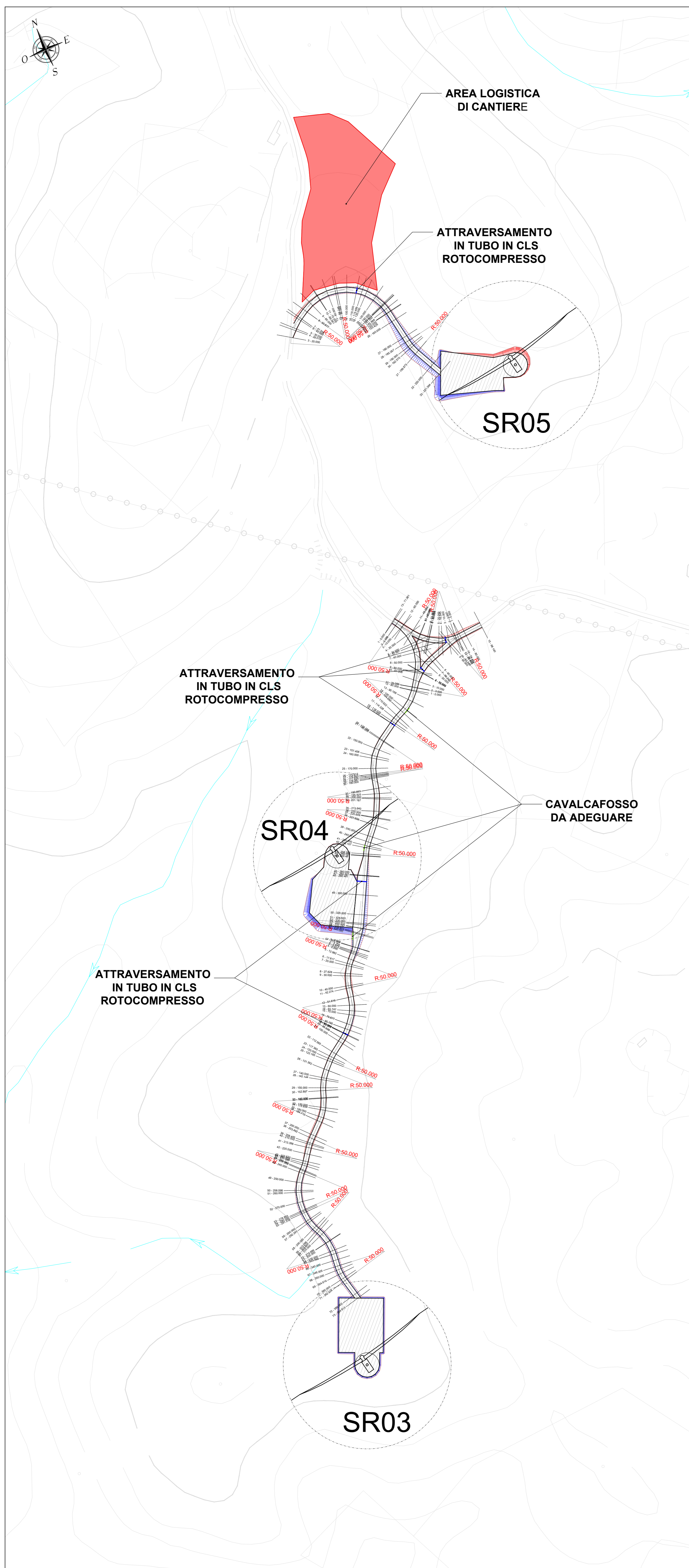
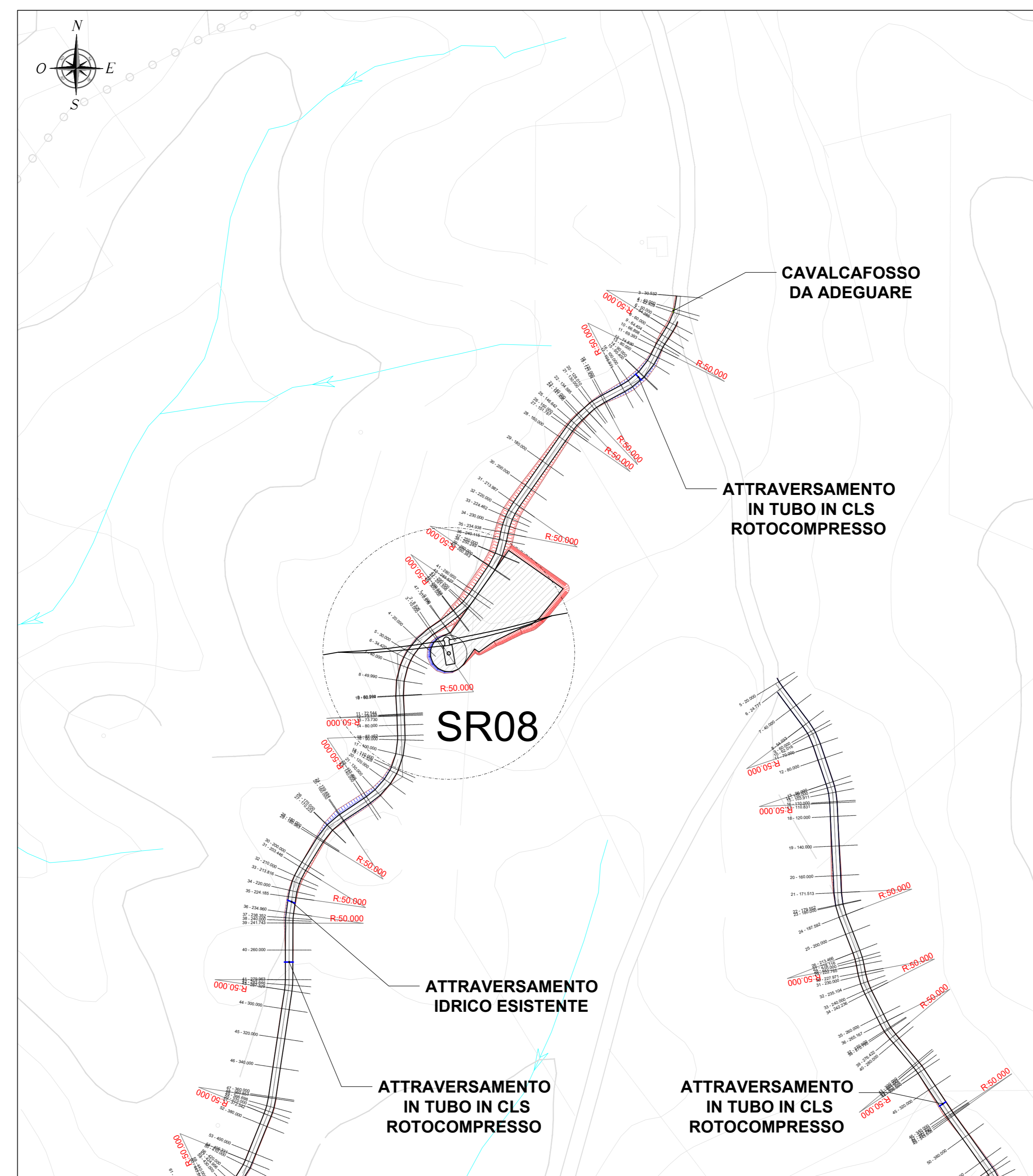


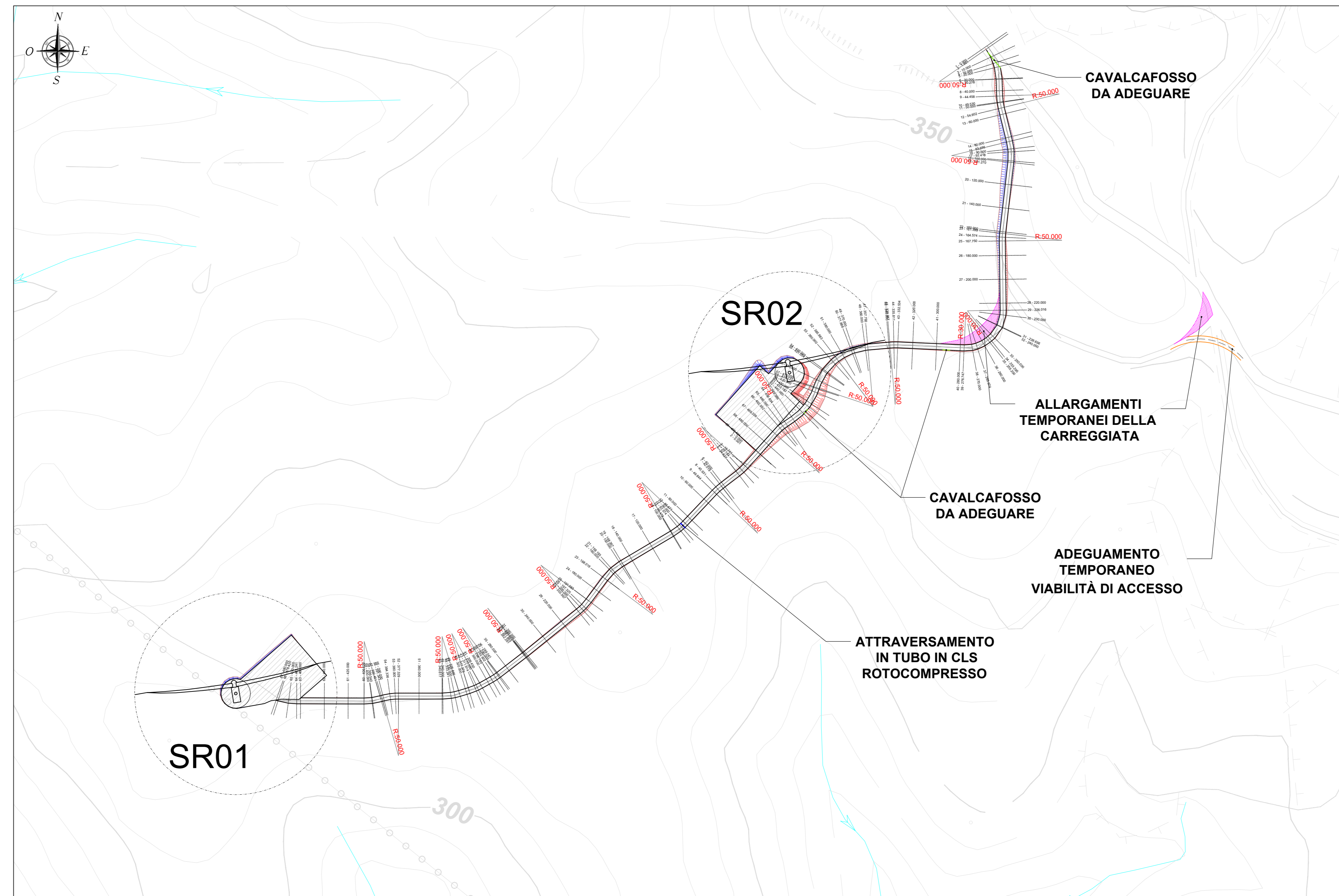
PLANIMETRIA QUADRO 2 - SCALA 1:2.000



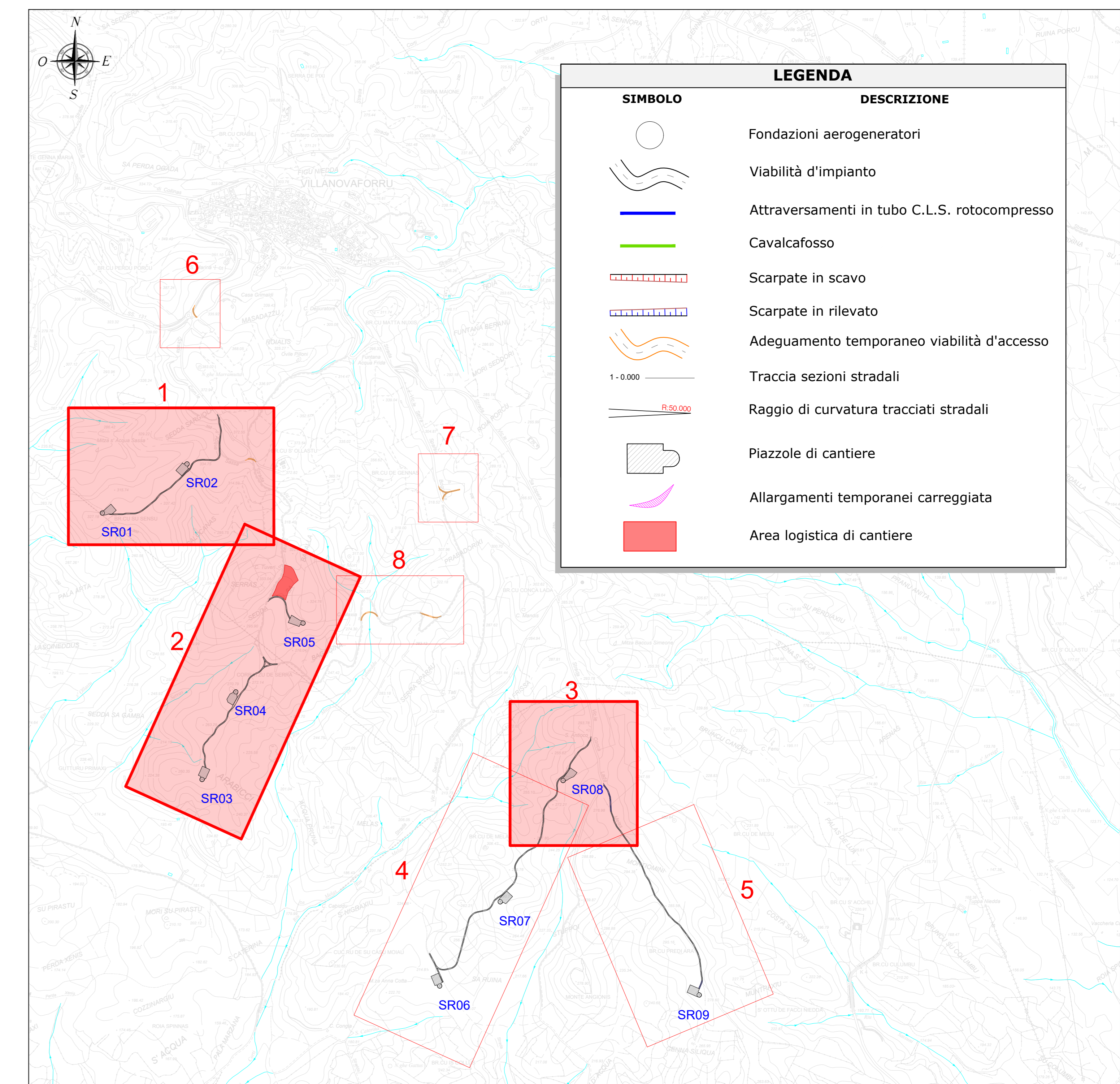
PLANIMETRIA QUADRO 3 - SCALA 1:2.000



PLANIMETRIA QUADRO 1 - SCALA 1:2.000



PLANIMETRIA DI RIFERIMENTO SCALA 1:15.000



DISEGNI DI RIFERIMENTO	
TAVOLA	DESCRIZIONE
IT/EOL/E-SERRA/PDF/C/PS/041-a	Profili longitudinali viabilità di impianto
IT/EOL/E-SERRA/PDF/C/PAR/042-a	Sezioni trasversali rappresentative viabilità di impianto

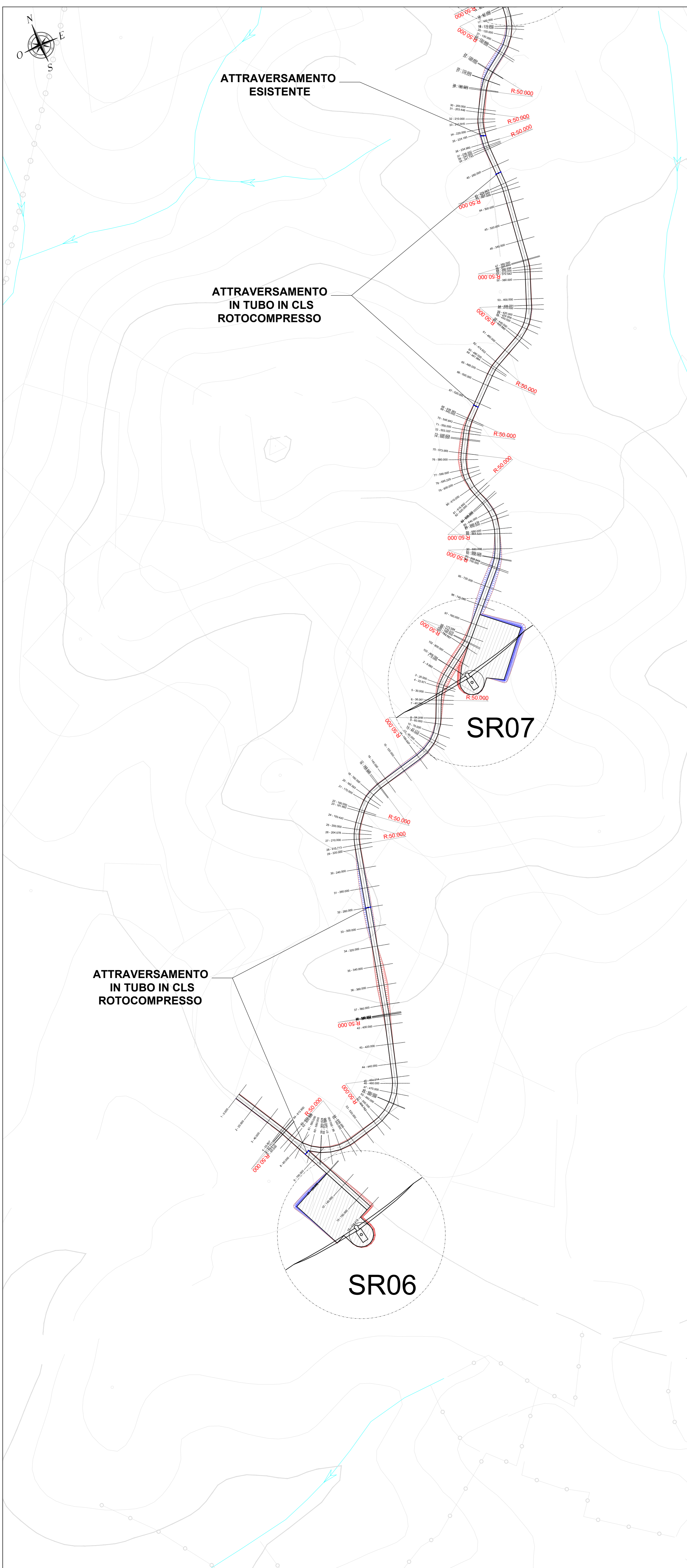
Regione:	Sardegna
Provincia:	Sud Sardegna
Comune:	Sanluri - Villanovaforru - Sardaia - Lunamatrona
Località:	Serras
<b>PARCO EOLICO "SERRAS"</b>	
Progetto Definitivo	
Titolo:	
Viabilità e piazzole - Planimetria di progetto - Fase di cantiere	
CODICE ELABORATO GRAFICO	
<b>IT / EOL / E-SERRA / PDF / C / PS / 039 - a</b>	

Visti / Timbri:

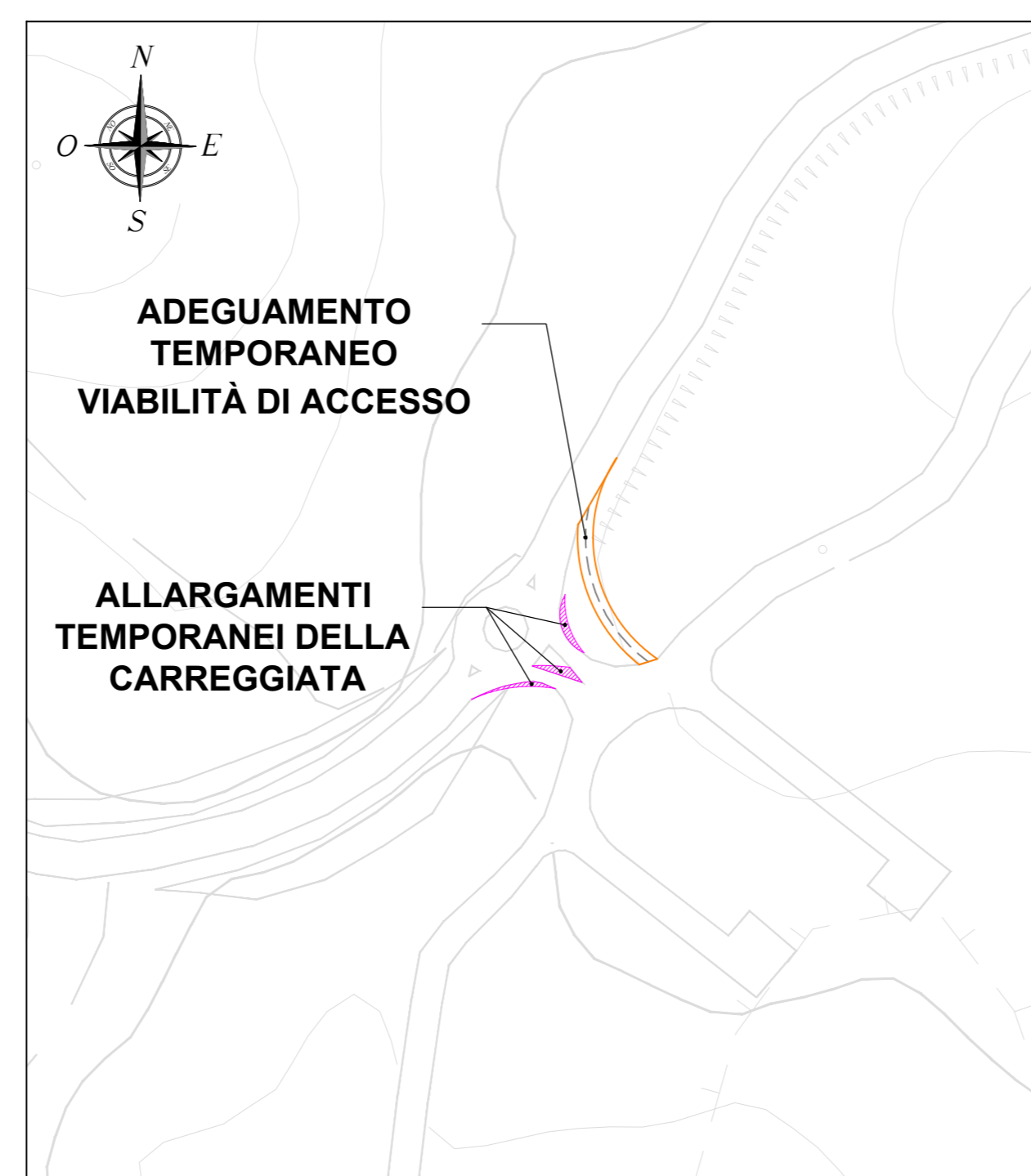
Note:

REVISIONI				
Data	Rev.	Descrizione revisioni	Elaborato:	Approvato:
06/03/2023	a	Emissione	IAT	Asja Serrà s.r.l.

PLANIMETRIA QUADRO 4 - SCALA 1:2.000



PLANIMETRIA QUADRO 6 - 1:2.000



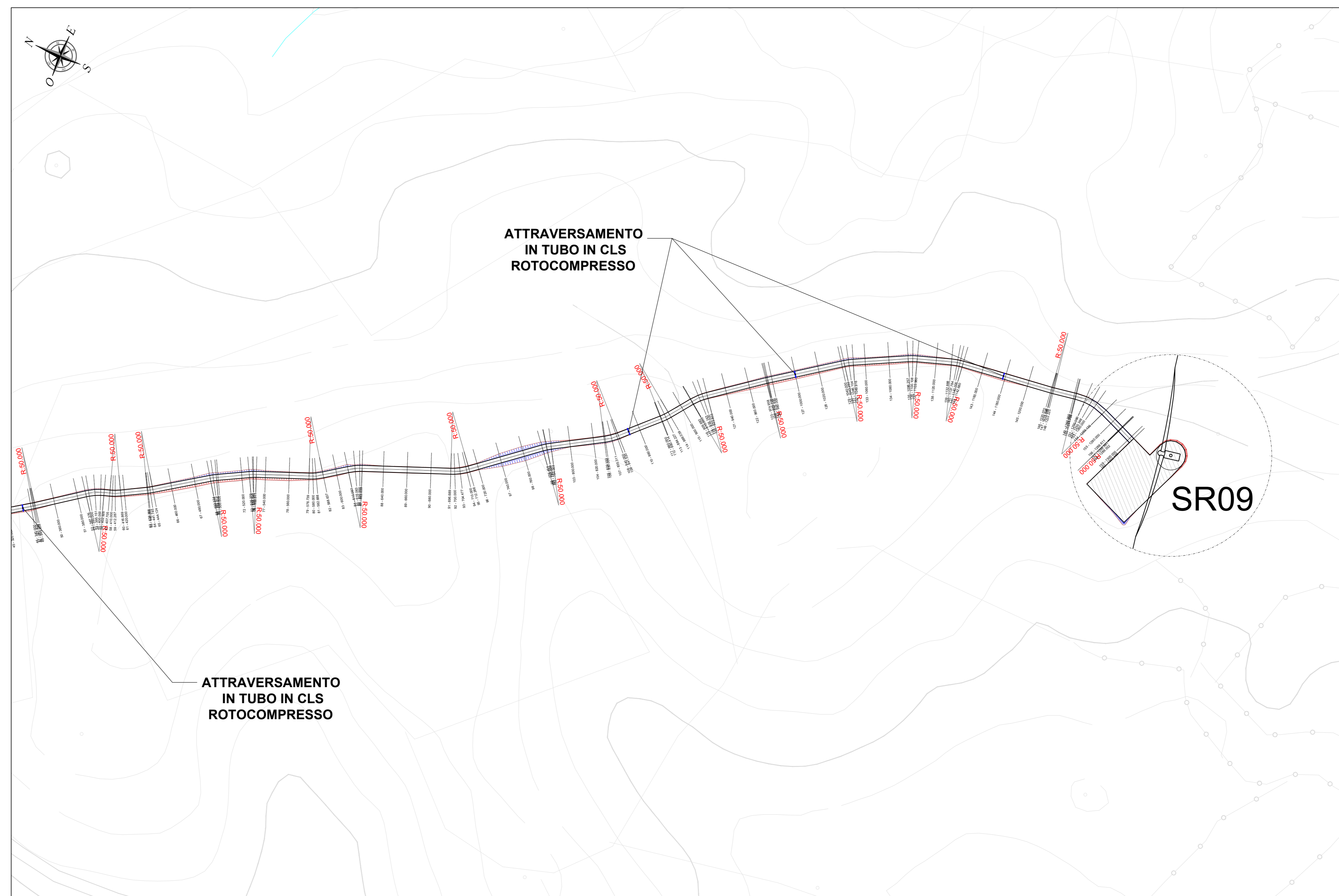
PLANIMETRIA QUADRO 7 - 1:2.000



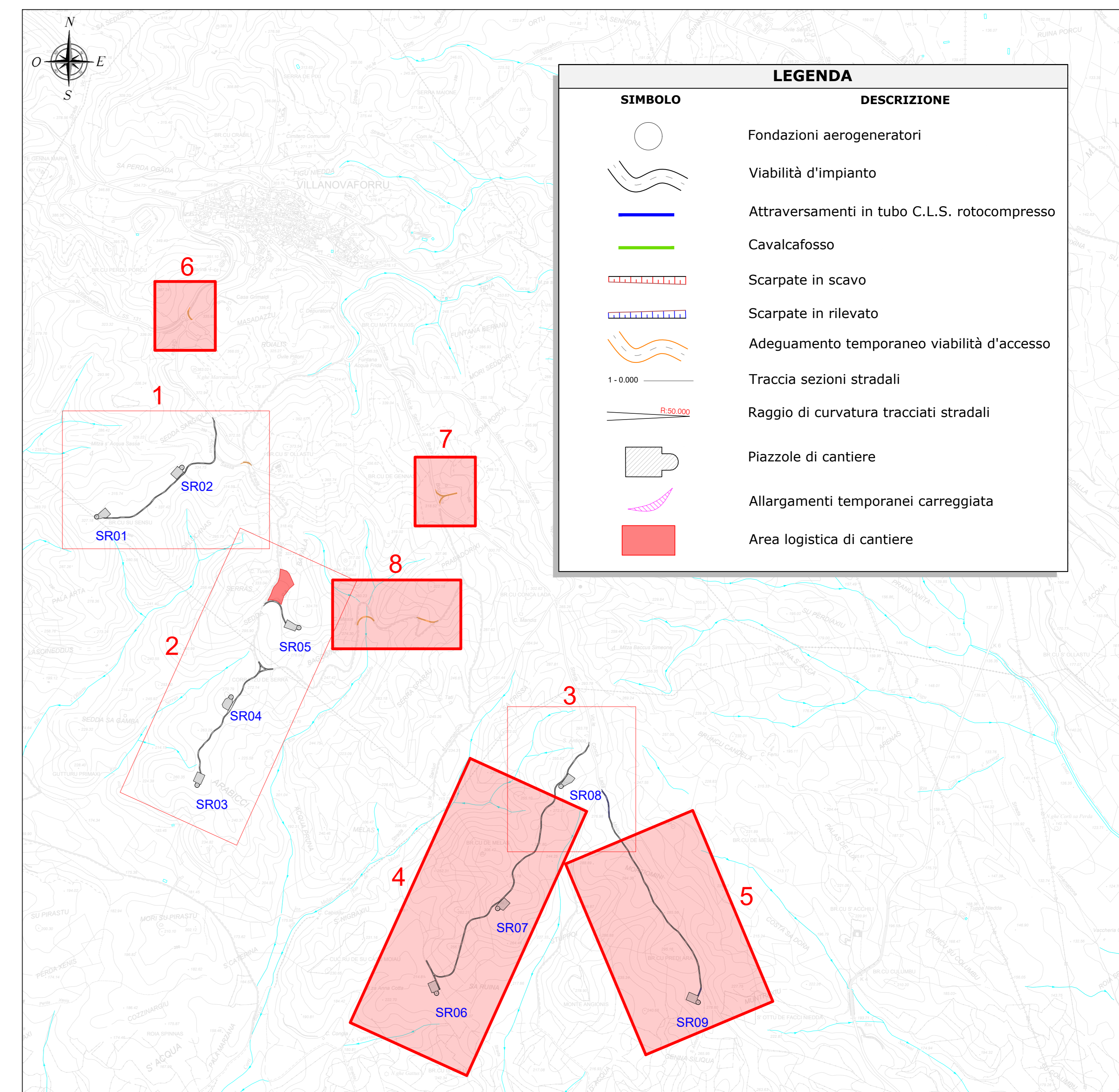
PLANIMETRIA QUADRO 8 - SCALA 1:2.000



PLANIMETRIA QUADRO 5 - SCALA 1:2.000



PLANIMETRIA DI RIFERIMENTO SCALA 1:15.000



LEGENDA	
SIMBOLO	DESCRIZIONE
	Fondazioni aerogeneratori
	Viabilità d'impianto
	Attraversamenti in tubo C.L.S. rotocompresso
	Cavalcafosso
	Scarpate in scavo
	Scarpate in rilevato
	Adeguamento temporaneo viabilità d'accesso
	Traccia sezioni stradali
	Raggio di curvatura tracciati stradali
	Piazze di cantiere
	Allargamenti temporanei carreggiata
	Area logistica di cantiere

DISEGNI DI RIFERIMENTO	
TAVOLA	DESCRIZIONE
IT/EOL/E-SERRA/PDF/C/PS/041-a	Profili longitudinali viabilità di impianto
IT/EOL/E-SERRA/PDF/C/PAR/042-a	Sezioni trasversali rappresentative viabilità di impianto

Regione:	Sardegna
Provincia:	Sud Sardegna
Comune:	Sanluri - Villanovaforru - Sardara - Lunamatrona
Località:	Serras
<b>PARCO EOLICO "SERRAS"</b>	
Progetto Definitivo	
Titolo:	
Viabilità e piazzole - Planimetria di progetto - Fase di cantiere	
CODICE ELABORATO GRAFICO	
<b>IT / EOL / E-SERRA / PDF / C / PS / 039 - a</b>	

Visti / Timbri:

Note:

REVISIONI				
Data	Rev.	Descrizione revisioni	Elaborato:	Approvato:
06/03/2023	a	Emissione	IAT	Alpa Serra s.r.l.