

SCHEMA FONDAZIONE DIRETTA - Scala 1:20

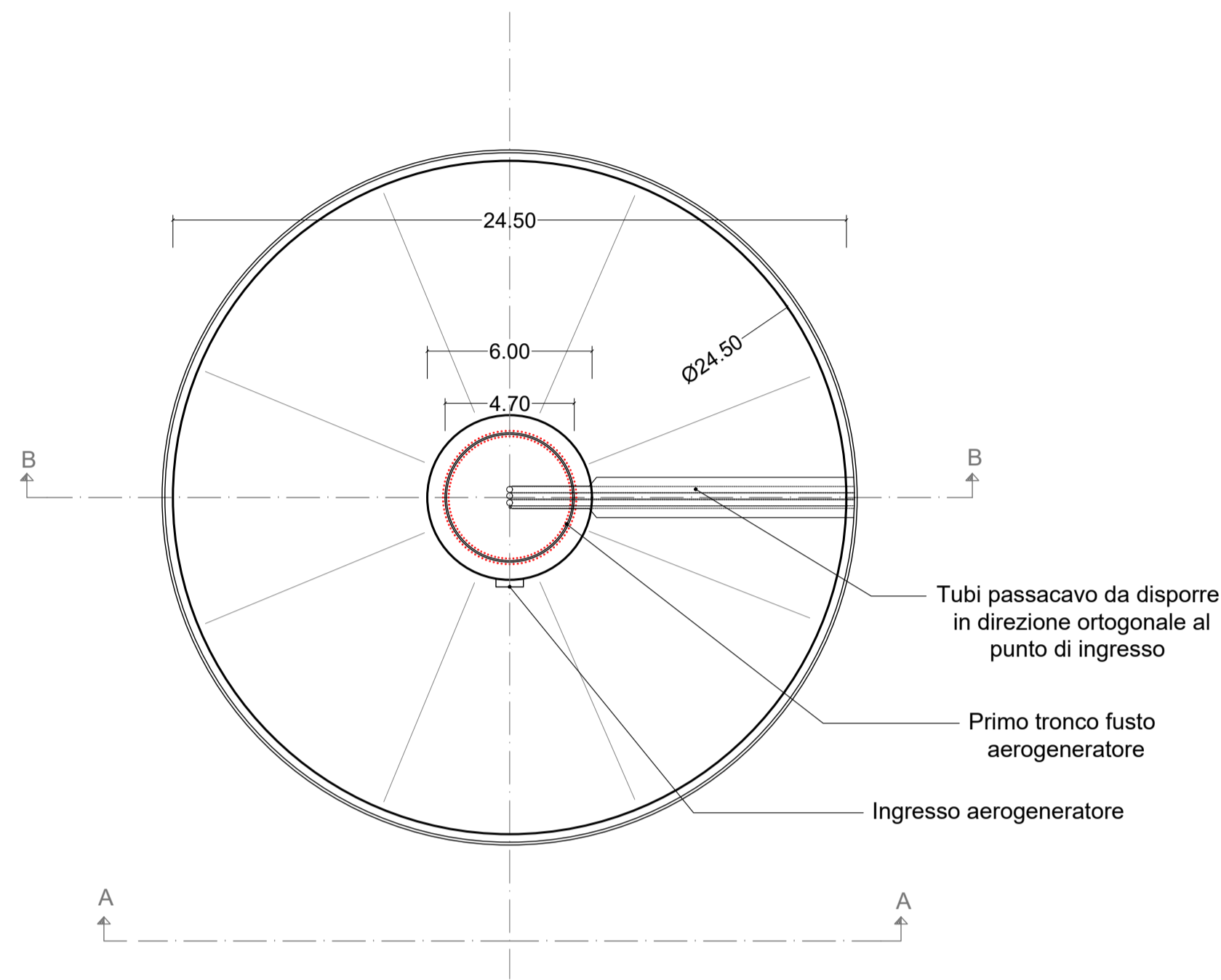
SCHEMA EVENTUALE FONDAZIONE SU PALI - Scala 1:20

PRESCRIZIONI SUI MATERIALI

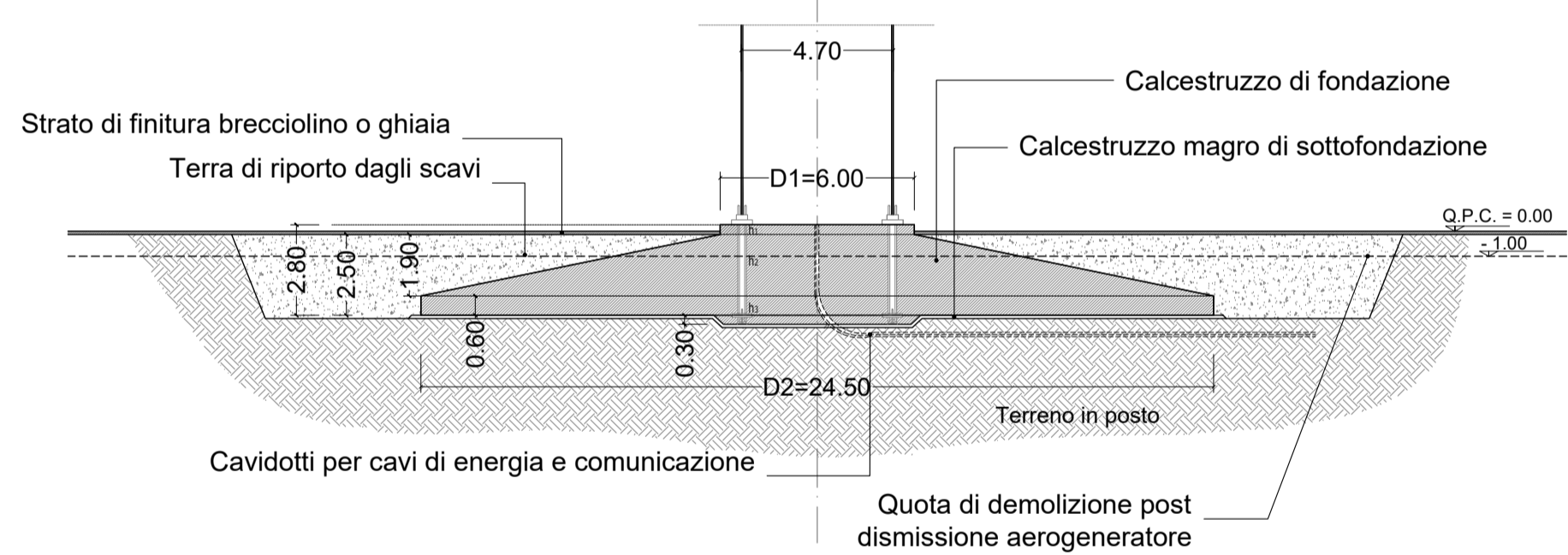
Classe di resistenza	CALCESTRUZZI Classe di consistenza	Classe di esposizione
Magrone C16/20	S4	-
Platea di fondazione C30/37	S4	XC4 / XD1 / XS1 /XF3 / XA1
Colletto C45/55	S4	XC4 / XD1 / XS1 /XF3 / XA1
	ACCIAIO	
Incidenza armatura 130 kg/mc	B450C	fyk>450 N/mmq

N.B. il numero, la posizione e il diametro dei dei tubi passacavi sono indicativi e dovranno essere verificati sulla base delle indicazioni della casa costruttrice dell'aerogeneratore

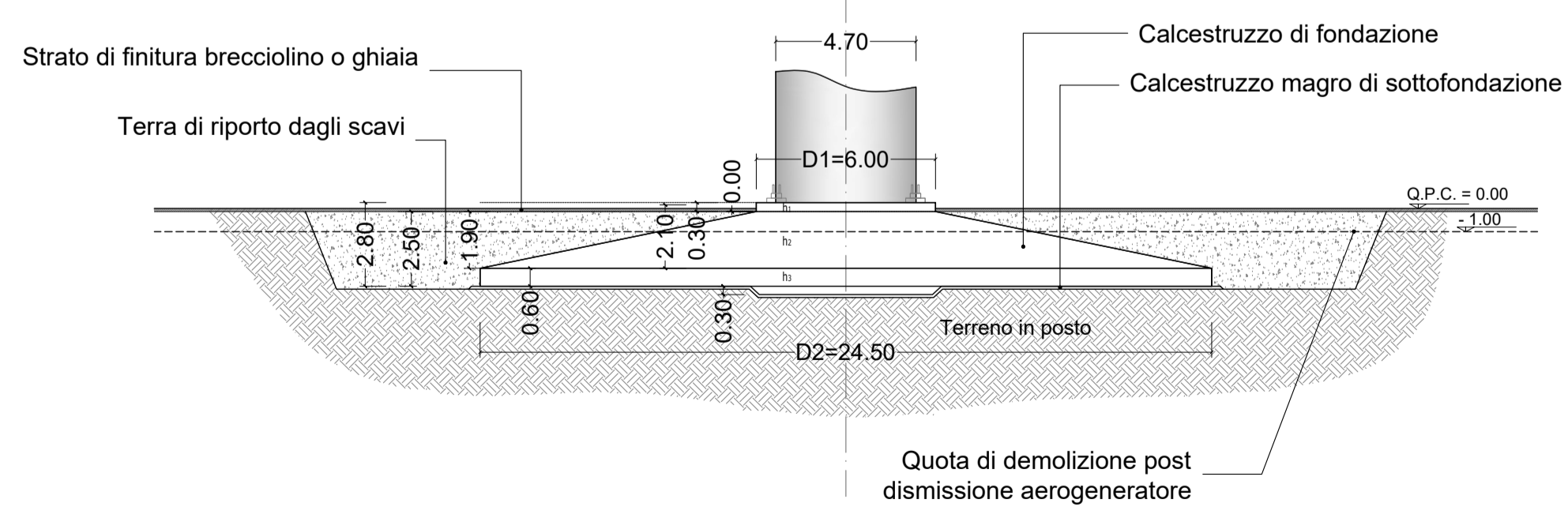
PIANTA



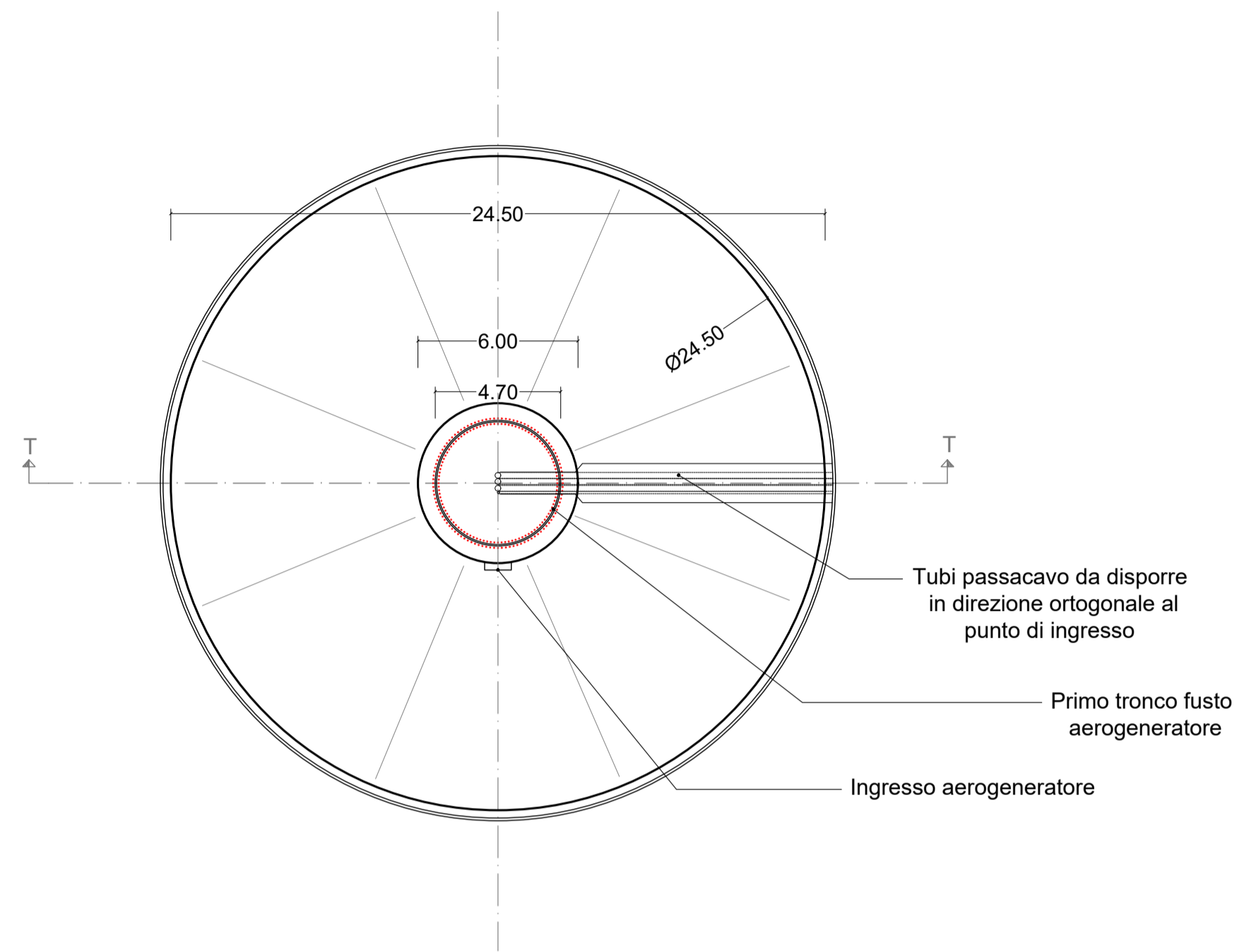
SEZIONE B-B



SEZIONE A-A

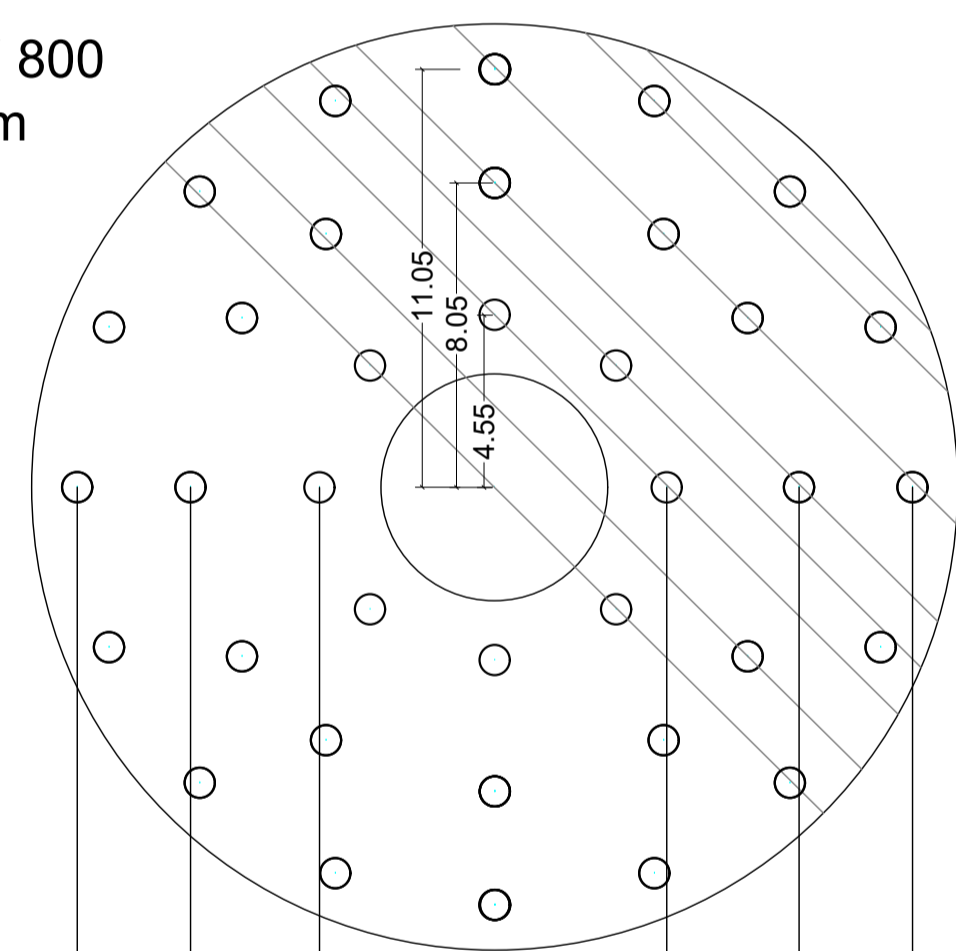


PIANTA

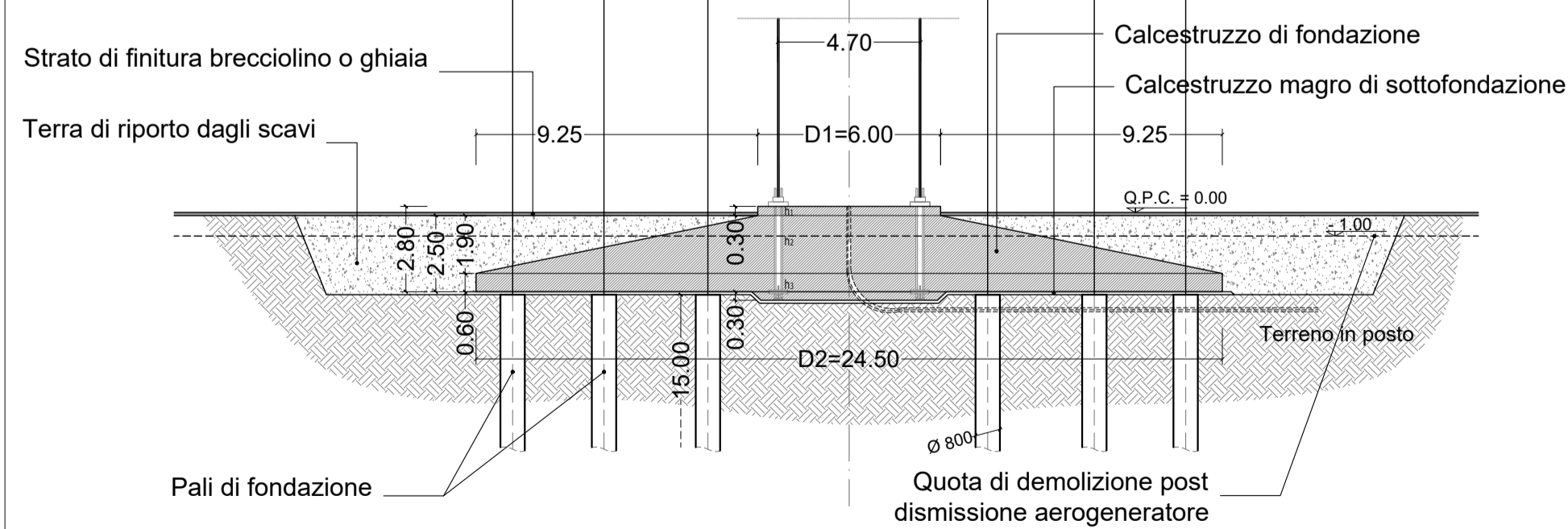


PLANIMETRIA SCHEMA PALI DI FONDAZIONE

36 pali Ø 800
l=15 m



SEZIONE T-T



Regione: Sardegna
Provincia: Sud Sardegna
Comune: Sanluri - Villanovaforru - Sardara - Lunamatrona
Località: Serras

PARCO EOLICO "SERRAS"
Progetto Definitivo

Titolo: Schema fondazione aerogeneratore

CODICE ELABORATO GRAFICO

IT / EOL / E-SERRA / PDF / C / PAR / 045 - a

Visti / Timbri:



Note:

REVISIONI					
Data	Rev.	Descrizione revisioni	Elaborato:	Controllato:	Approvato:
06/03/2023	a	Emissione	IAT	Asja Serra s.r.l.	IAT(GF)

ASJA | Serra **IAT** CONSULENZA E PROGETTI
I.A.T. Consulenza e progetti S.r.l. con socio unico
Via Michele Gius s.n.c. ZI CACIP, 09122 Cagliari
Tel./Fax +39 070 658297
www.iatprogetti.it

ASJA SERRA S.r.l.
I - 10098 - Rivoli (To) Via Ivrea, 70
T +39 011 95 79 211
F +39 011 95 79 245
www.asja.energy