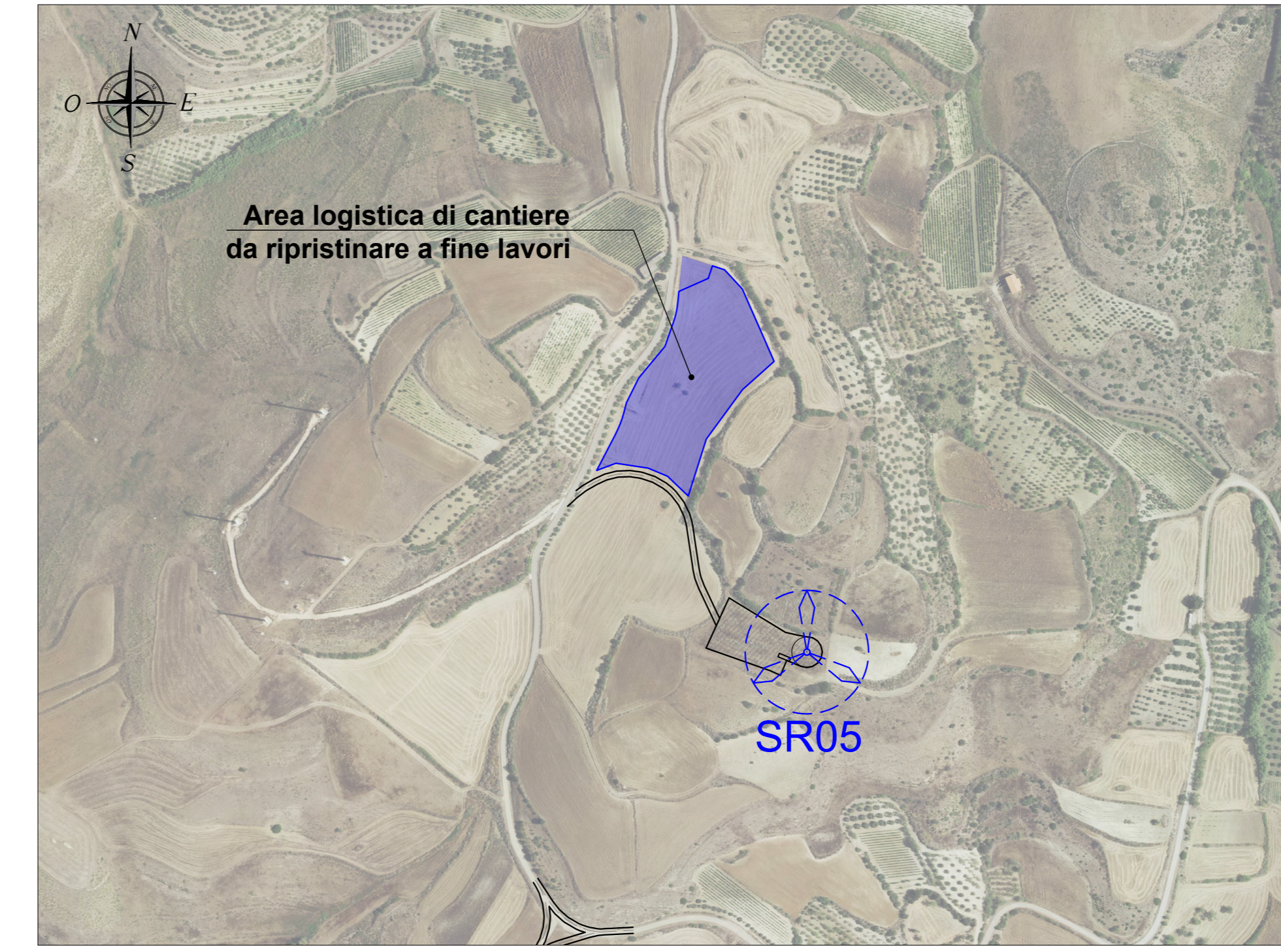
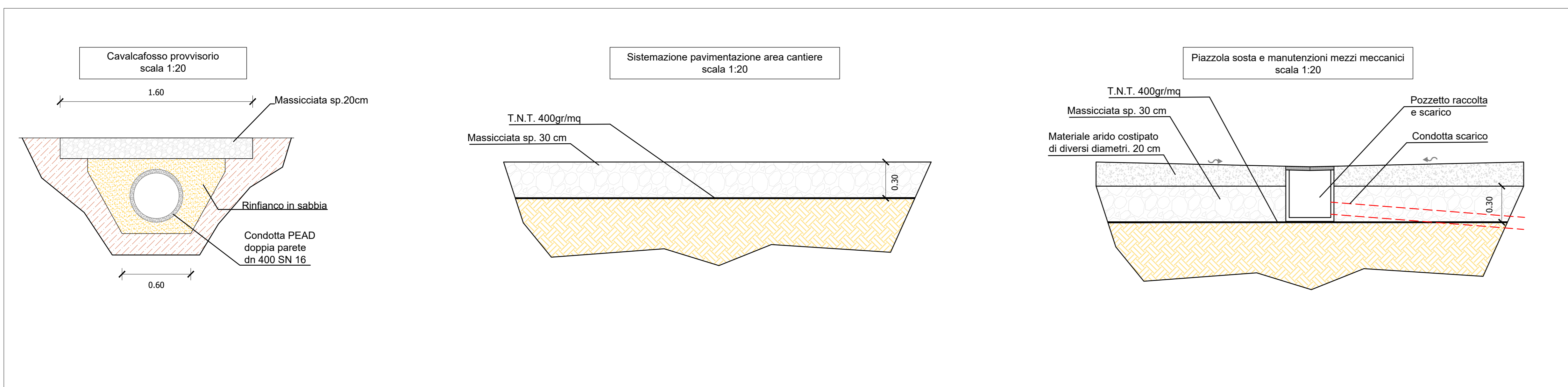




PARTICOLARI AREA DI CANTIERE - Scala 1:20



1. ORGANIZZAZIONE ED ALLESTIMENTO DEL CANTIERE

Tavolo: A. PREPARAZIONE AREA DI LAVORO

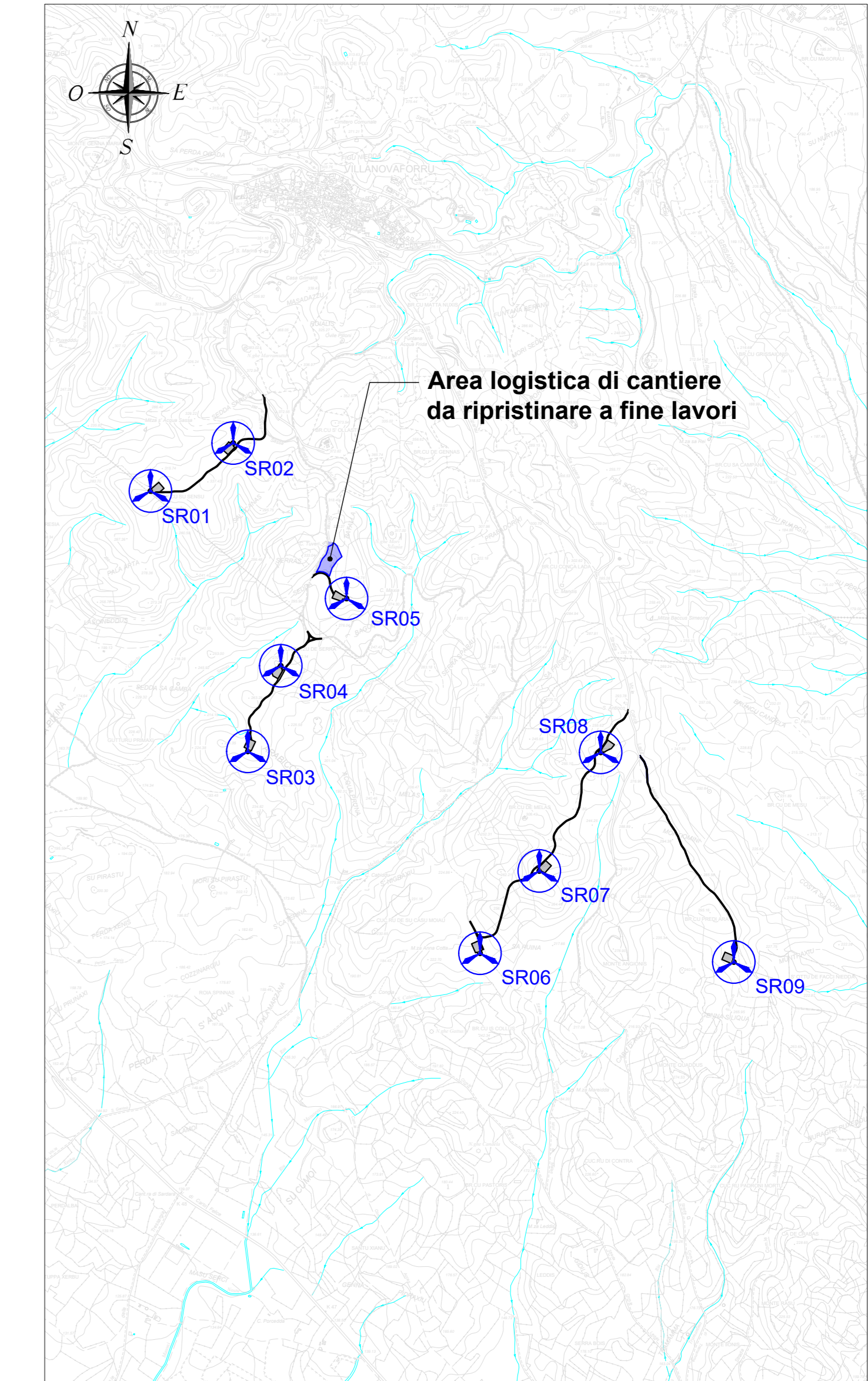
Descrizione: 1. SENSIBILIZZAZIONE, ESCLUSIONE, RECINZIONE, ESECUZIONE E DELIMITAZIONE VIABILITÀ INTERNA AL CANTIERE

Modalità di esecuzione: Provvedere a stabilire una delimitazione dell'area di cantiere, recinzione con barriere mobili o nastro segnalatico e stabilire un percorso di massima per gli addetti ed i mezzi meccanici. Tutte le lavorazioni devono essere consentite di non lasciare situazioni di pericolo durante le ore di attività del cantiere, avendo cura di esporre idonee segnalazioni di visibilità, interne ed esterne al cantiere stesso e le precauzioni di sicurezza e gli obblighi da osservare. La collocazione, i pittogrammi e le dimensioni devono essere conformi al D.Lgs. 462/96. Identificare quindi le zone di installazione dei baraccamenti e preparare il terreno provvedendo ad una bonifica del terreno e ad eliminare il ristagno delle acque meteoriche segnalando opportunamente buche, scarpate ed canali (nei pressi dell'area di cantiere).

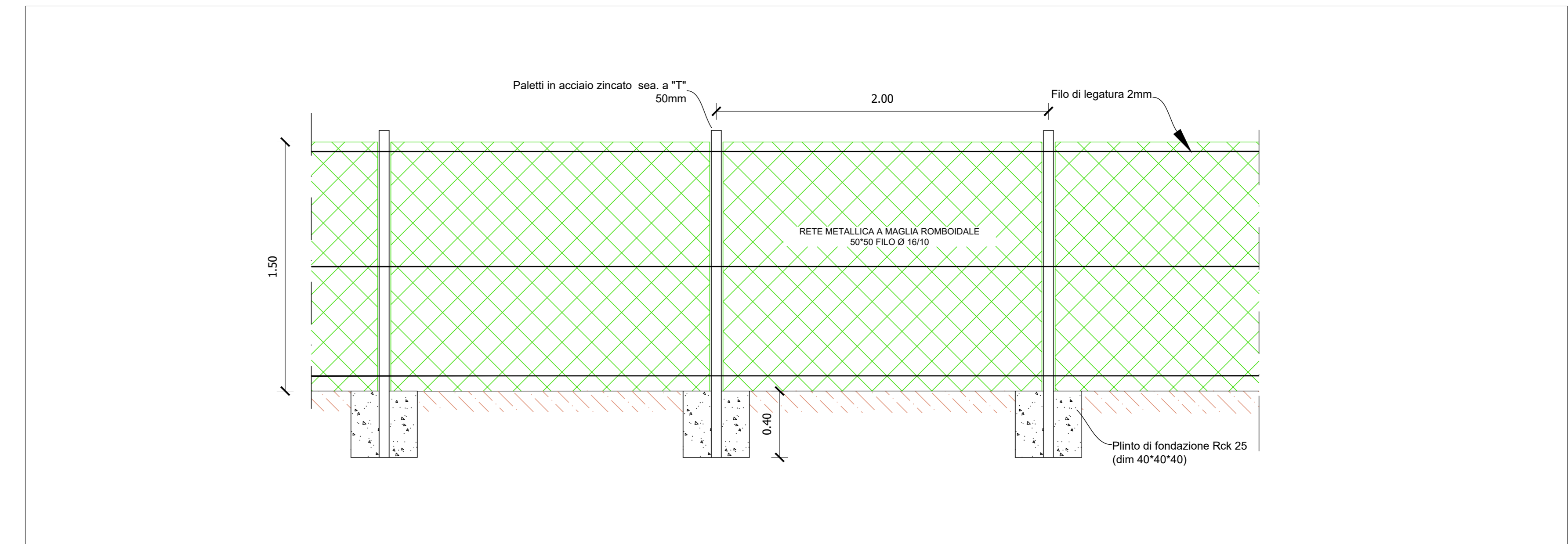
Misure provvisoria: Altre persone chiaramente segnalate e distinte per gli automezzi e gli uomini predispongono idonee arcazioni con larghezza non inferiore a m.0,8 per il transito di uomini ed a m.1,20 per i mezzi di trasporto dei materiali. Tutte le zone prospicenti il suolo (distante superiore a m.1,50) devono essere protette con parapetto solido o mezzi equivalenti. I lavoratori devono separare immediatamente al capocantiera e agli assistenti qualsiasi anomalia riscontrata rispetto ai mezzi ed alle attrezzature utilizzate. In caso di dubbi o difficoltà meccaniche che che non siano lavorative, i lavoratori non devono effettuare azioni che possano compromettere la propria sicurezza e quella degli altri lavoratori. Alloggiamento, off area di cantiere individuali, di persone e cose che possano intralciare le normali operazioni di installazione.

Riferimenti normativi: D.Lgs. 49/96; D.Lgs. 62/04 integrato con D.Lgs. 242/06; D.Lgs. 277/91; D.Lgs. 81/08

Note: L'attività nell'area di cantiere non deve essere ostacolata dalle persone estranee alle lavorazioni. L'attività della scuola deve essere non inferiore a quella richiesta dal locale regolamento edilizio. Segnalare tempestivamente gli ingorghi sulla strada, con segnalazione e illuminazione conformi a quanto richiesto dal regolamento edilizio e dal codice della strada. In luogo di facile consultazione esporre un cartello con indicazioni del numero telefonico del più vicino comando dei Vigili del Fuoco, delle ambulanze e in generale degli enti da interpellare in caso di emergenza.



RECINZIONE AREA CANTIERE - Scala 1:20



LEGENDA

- ① container uffici tecnico amministrativi
- ② container servizi al personale
- ③ container servizio di guardiana
- ④ container attrezzature e materiali
- ⑤ area lavorazioni preparatorie
- ⑥ area deposito temporaneo terre e rocce da scavo
- ⑦ area deposito materiali di grandi dimensioni
- ⑧ area parcheggio e manutenzione mezzi
- ⑨ raccolta e smistamento rifiuti
- ⑩ parcheggio mezzi personali
- ⑪ ingresso area cantiere
- ⑫ cavalcifosso provvisorio ingresso area di cantiere
- ⑬ recinzione perimetrale area cantiere
- ⑭ area cantiere

1- L'area di parcheggio e manutenzione dei mezzi sarà costituita da una massicciata in materiale arido costipato con pendenze convergenti al centro, con cassetta di raccolta delle acque di scolo e lavaggio confluyente verso cestello a tenuta.

2- Considerato che le attività di cantiere saranno distribuite in singole sub aree per ogni singola piazzola, si prevede la presenza massima di N.4 mezzi meccanici.

3- Non si prevede lo stazionamento di betoniere in quanto i calcestruzzi saranno forniti da centrali di betonaggio esterne.

Regione: Sardegna
Provincia: Sud Sardegna
Comune: Sanluri - Villanovaforru - Sarda - Lunamatrona
Località: Serras

PARCO EOLICO "SERRAS"
Progetto Definitivo

TITOLO: Planimetria area logistica di cantiere

CODICE ELABORATO GRAFICO

IT / EOL / E-SERRA / PDF / C / PLN / 048 - a

Visti / Timbri:



Note:

REVISIONI				
Data	Rev.	Descrizione revisioni	Elaborato	Approvato
05/03/2023	a	Emissione	IAT	Alpa Serra s.r.l. IAT(GF)