

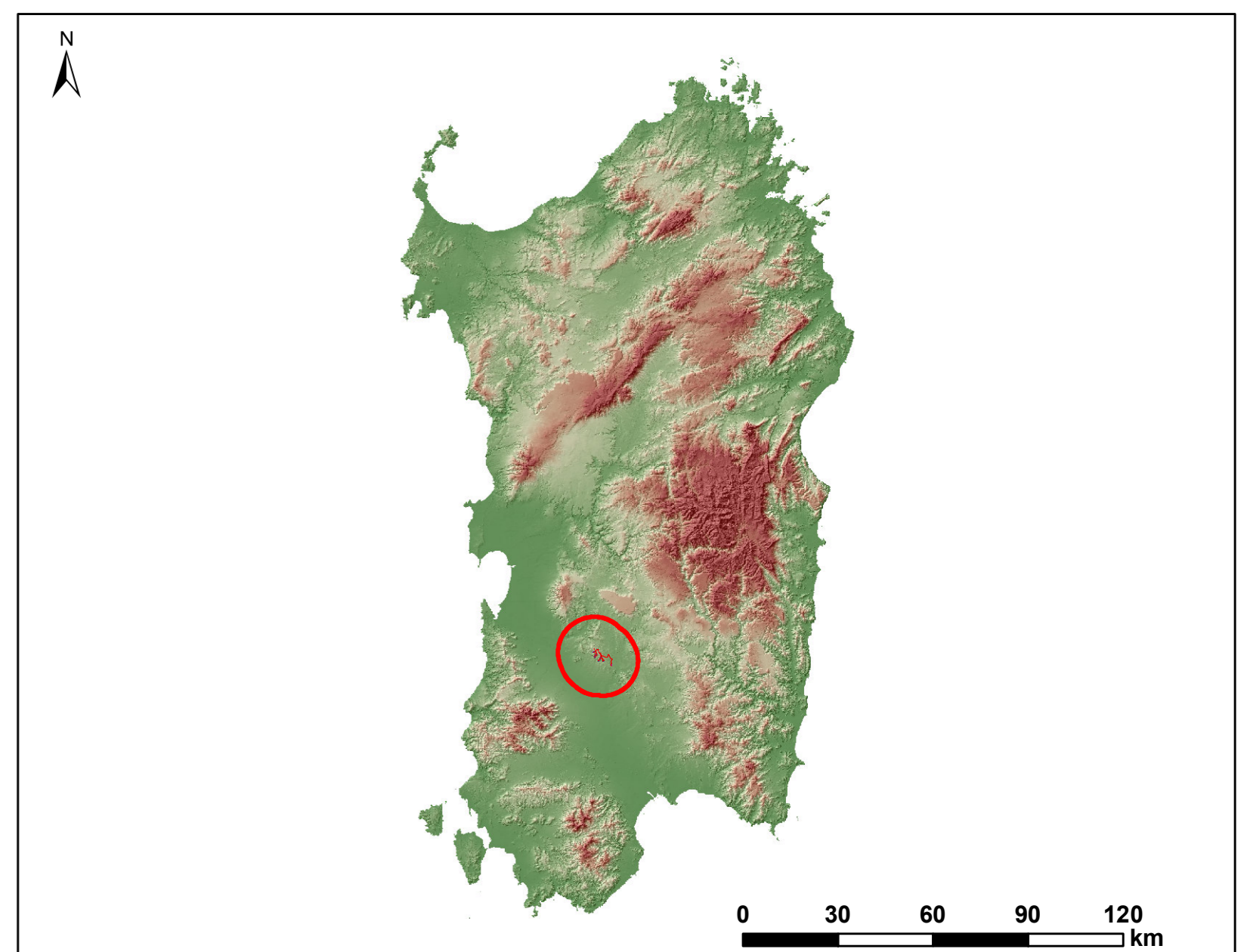
# CARTA CON INDIVIDUAZIONE DEI FABBRICATI



## Legenda

- Aerogeneratori in progetto
  - Distanza di 1000m dagli aerogeneratori
  - Distanza di 700m dagli aerogeneratori
  - Distanza di 500m dagli aerogeneratori
  - Distanza di 300m dagli aerogeneratori
  - Limiti comunali
- Classe di destinazione dei fabbricati censiti**
- Cat. 1 - case rurali ad utilizzazione residenziale (Categoria catastale A) e/o agriturismo e/o edifici di culto
  - Cat. 3 - fabbricati ad utilizzazione agro-pastorale con presenza discontinua di personale
  - Cat. 2a - corpi aziendali ad utilizzazione agro-pastorale in cui sia accertata la presenza continuativa di personale in orario notturno
  - Cat. 2b - corpi aziendali ad utilizzazione agro-pastorale in cui sia accertata la presenza continuativa di personale in orario diurno
  - Cat. 4 - fabbricati di supporto alle attività agricole (ricoveri, depositi, stalle)
  - Cat. 5 - ruderi/fabbricati in abbandono
  - Altro

## Inquadramento



Regione: Sardegna  
 Provincia: Sud Sardegna  
 Comune: Santuri - Villanovaforru - Sardara - Lunamatrona  
 Località: Serras

### PARCO EOLICO "SERRAS" Progetto Definitivo

TITOLO: CARTA CON INDIVIDUAZIONE DEI FABBRICATI

CODICE ELABORATO GRAFICO

IT / EOL / E-SERRA / PDF / A / PLN / 101 - a

Visti / Timbri:



Note:

REVISIONI					
Data	Rev.	Descrizione revisione	Elaborato:	Controllato:	Approvato:
06/03/2023	a	Emissione	SAT	Agja Serru s.r.l.	IAT(GF)

**ASJA SERRA** **CONSULENZA E PROGETTI**

S.A.T. Consulenza e progetti S.r.l. con sede unita  
 Via Michele Giusi s.n.c. 02 CASCP, 00132 Capoterra  
 Tel./Fax +39 0765 658207  
 www.asjaenergy.it