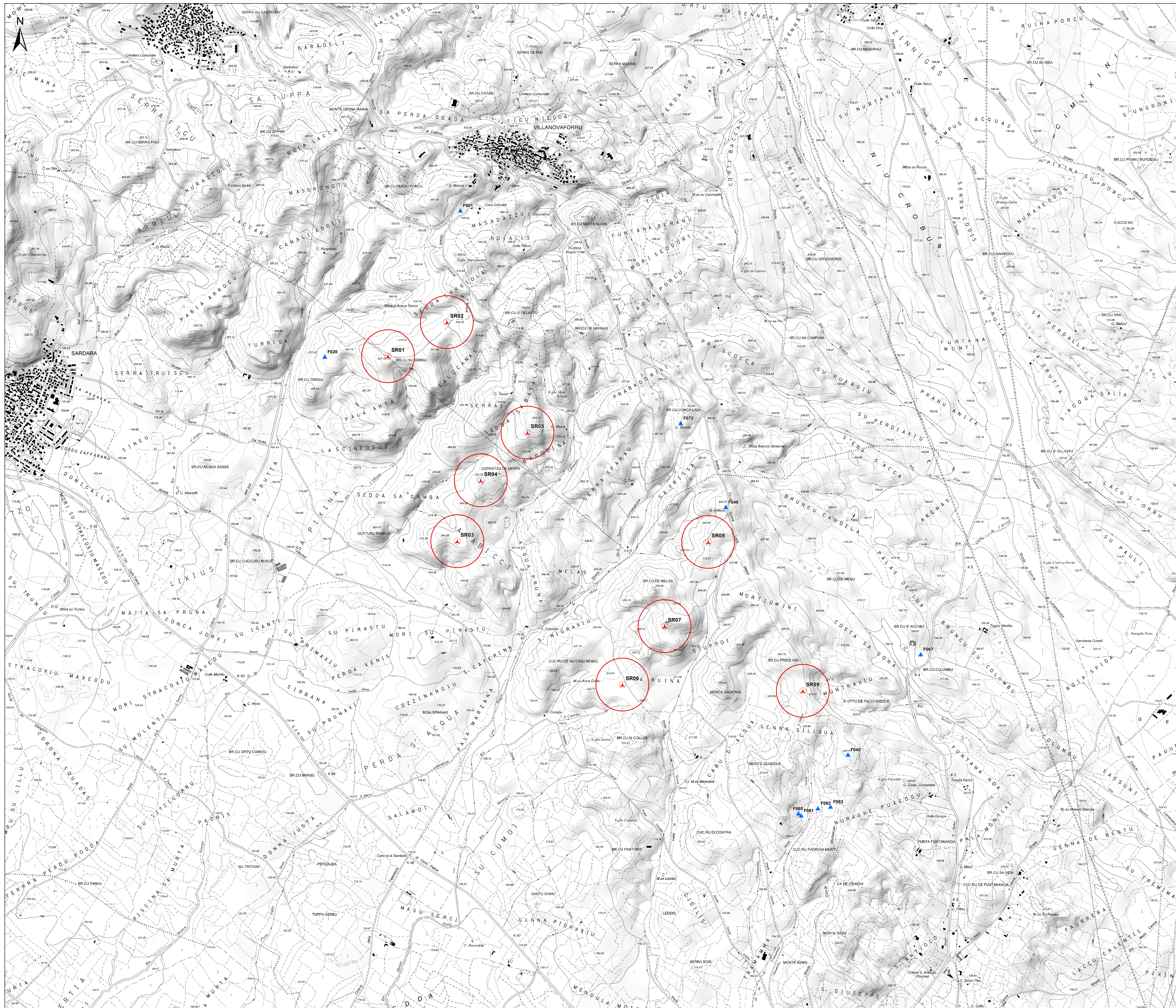
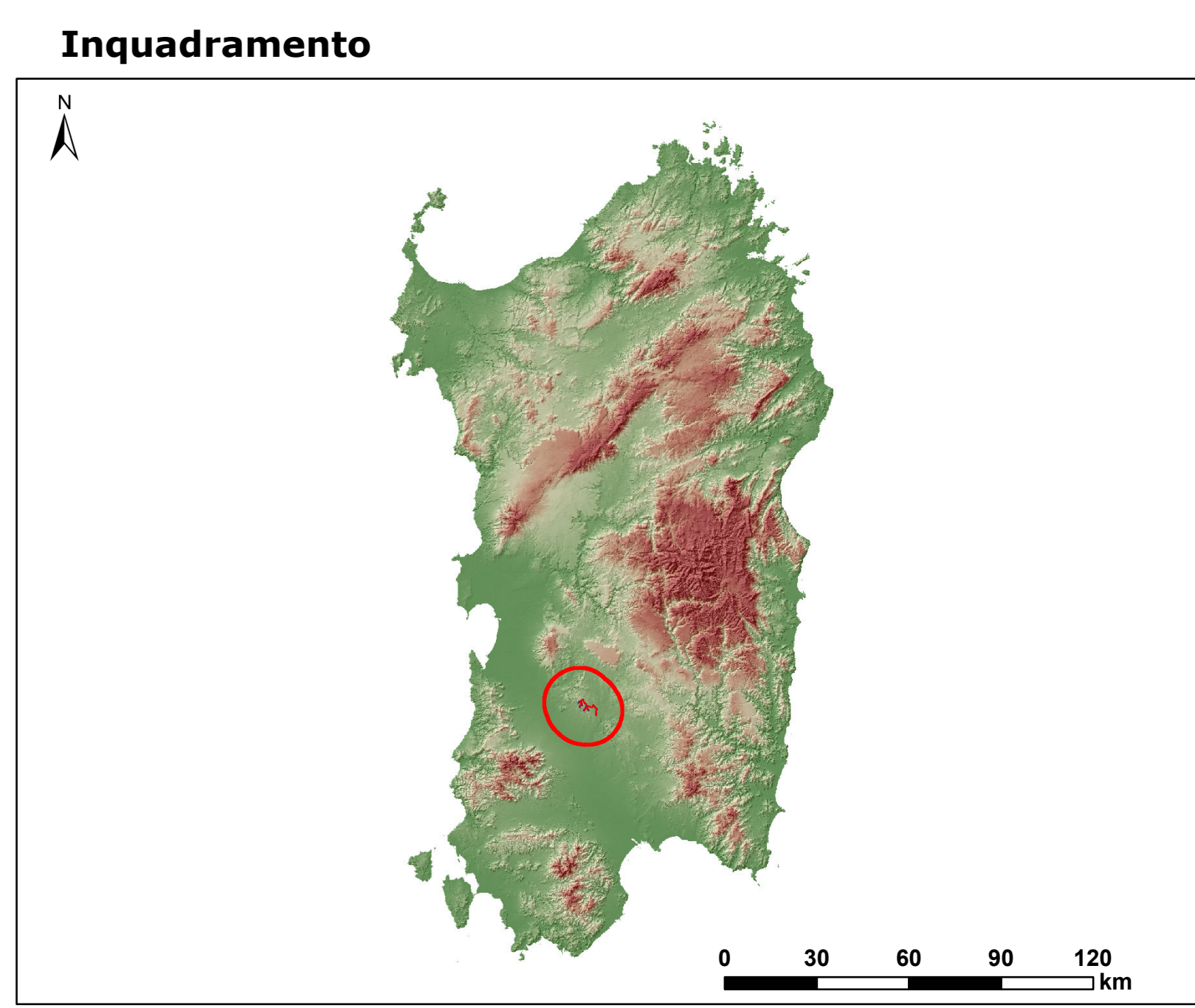


AREE INTERESSATE DAL POTENZIALE DISTACCO DEGLI ORGANI ROTANTI



Legenda

- Aerogeneratori in progetto
- Case rurali ad utilizzazione residenziale (Categoria catastale A) e/o agriturismo e/o edifici di culto
- Area di gittata dell'aerogeneratore (raggio 209m)
- Limiti comunali



Regione: Sardegna
 Provincia: Sud Sardegna
 Comune: Sanluri - Villanovaforru - Sarda - Lunamatrona
 Località: Serras
PARCO EOLICO "SERRAS"
 Progetto Definitivo
TITOLO: AREE INTERESSATE DAL POTENZIALE DISTACCO DEGLI ORGANI ROTANTI

CODICE ELABORATO GRAFICO
IT / EOL / E-SERRA / PDF / C / PLN / 107 - a

Visti / Timbri:

Note:

REVISIONI				
Data	Rev.	Descrizione revisione	Elaborato	Approvato
06/03/2023	0	Emissione	IAT	App. Serrà s.r.l. IAT(GF)