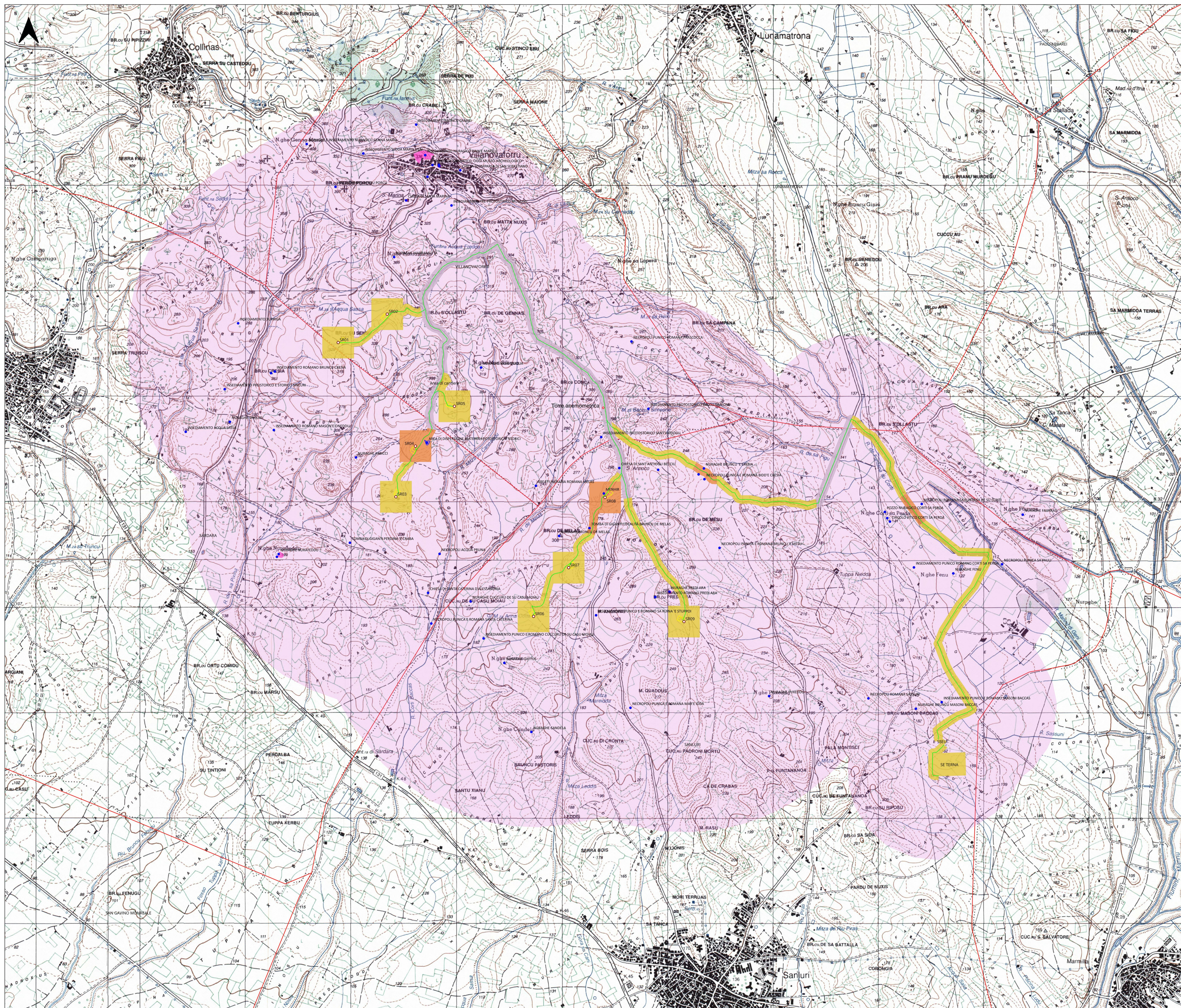


CARTA DEL POTENZIALE ARCHEOLOGICO



Legenda

- MOPR [1]
 - Postazioni eoliche
 - Piazzole
 - Cavidotto
 - MOSI
 - Aree vincolate (D. Lgs 42/2004 e L. 1089/1939)
 - Area dispersione materiali
 - Limiti comunali
- Grado del potenziale archeologico
- potenziale medio
 - potenziale basso
 - potenziale non valutabile

Inquadramento



Regione: Sardegna
 Provincia: Sud Sardegna
 Comune: Sanluri - Villanovaforru - Sardaia - Lunamatrona
 Località: Serras

PARCO EOLICO "SERRAS"
 Progetto Definitivo

Titolo: CARTA DEL POTENZIALE ARCHEOLOGICO

CODICE ELABORATO GRAFICO

IT / EOL / E-SERRA / PDF / A / CT / 003 - a

Visti / Timbri:

Flavia Tola
 ARQUITETTO P.A. N. 147
 ABBIGLIAMENTO SERRAS - 1978

Mica Hoffa
 ARCHITETTO P.A. N. 147
 ABBIGLIAMENTO SERRAS - 1978

ORDINE INGEGNERI
 PROSPERETTI CAGLIARI
 N. 5453
 Dott. Ing. Giuseppe Prosperetti

Note:

REVISIONI				
Data	Rev.	Descrizione revisioni	Elaborato	Approvato
06/03/2023	1	Emissione	ST	Alpa Serra s.r.l. (SAT/CF)