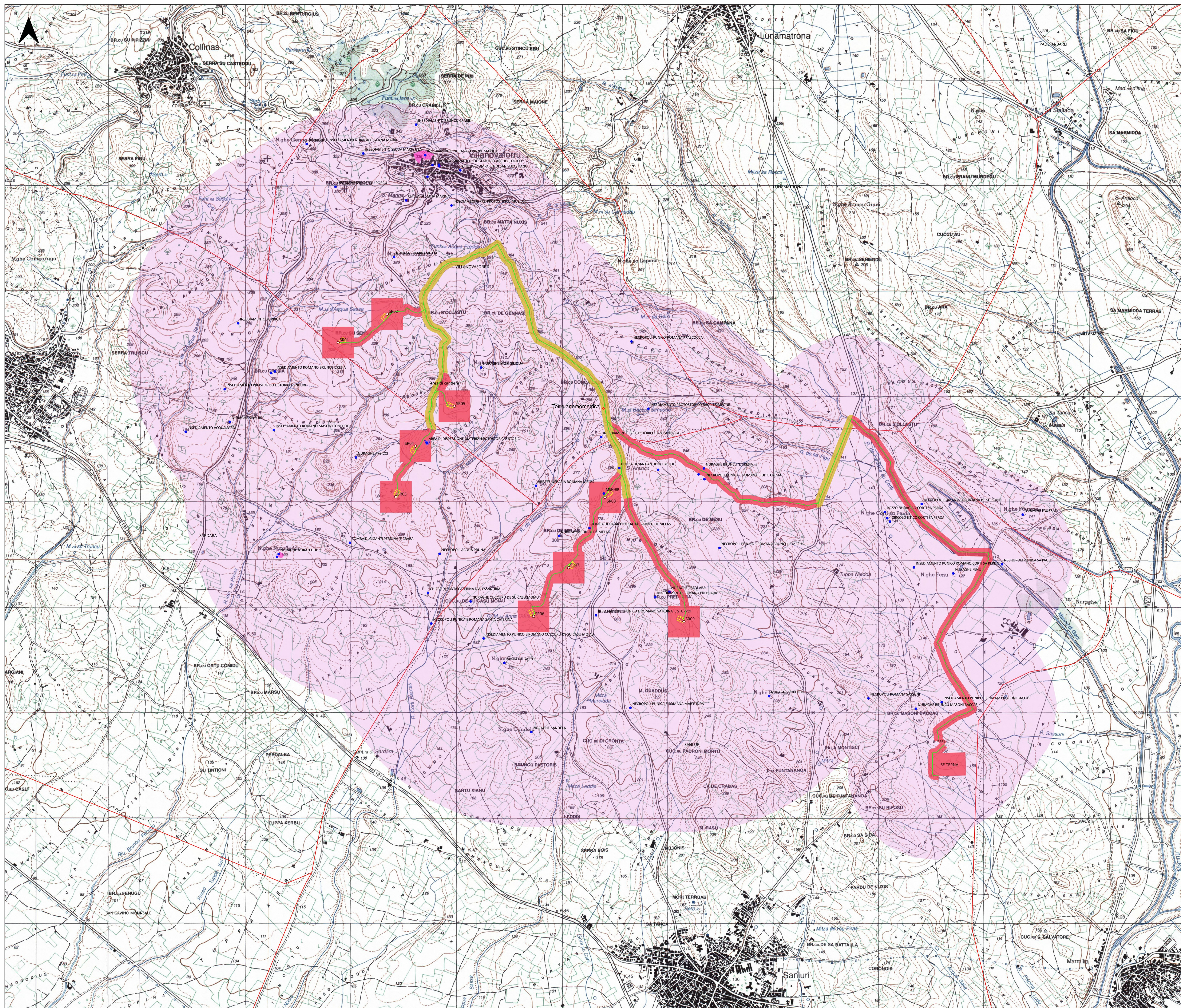


CARTA DELLA VISIBILITA' AL SUOLO



Legenda

- MOPR [1]
 - Postazioni eoliche
 - Piazzole
 - Cavidotto
 - MOSI
 - Aree vincolate (D. Lgs 42/2004 e L. 1089/1939)
 - Area dispersione materiali
 - Limiti comunali
- Grado di visibilità al suolo
- 1
 - 5

Inquadramento



Regione: Sardegna
 Provincia: Sud Sardegna
 Comune: Sanluri - Villanovaforru - Sardinia - Lunamatrona
 Località: Serras
PARCO EOLICO "SERRAS"
 Progetto Definitivo
 Titolo: **CARTA DELLA VISIBILITA' DELLA COMPONENTE ARCHEOLOGICA AL SUOLO**
 CODICE ELABORATO GRAFICO

IT / EOL / E-SERRA / PDF / A / CT / 004 - a

Visti / Timbri:

Valerio Tola

ARCHITETTO P.A. 3473
ARCHITETTO MONTI, 1978

Alvia Hoff

ARCHITETTO P.A. 3473
ARCHITETTO MONTI, 1978

Note:

REVISIONI				
Data	Rev.	Descrizione revisioni	Elaborato	Approvato
06/03/2023	a	Emissione	SAT	Alvia Serra s.r.l. (SAT/SP)