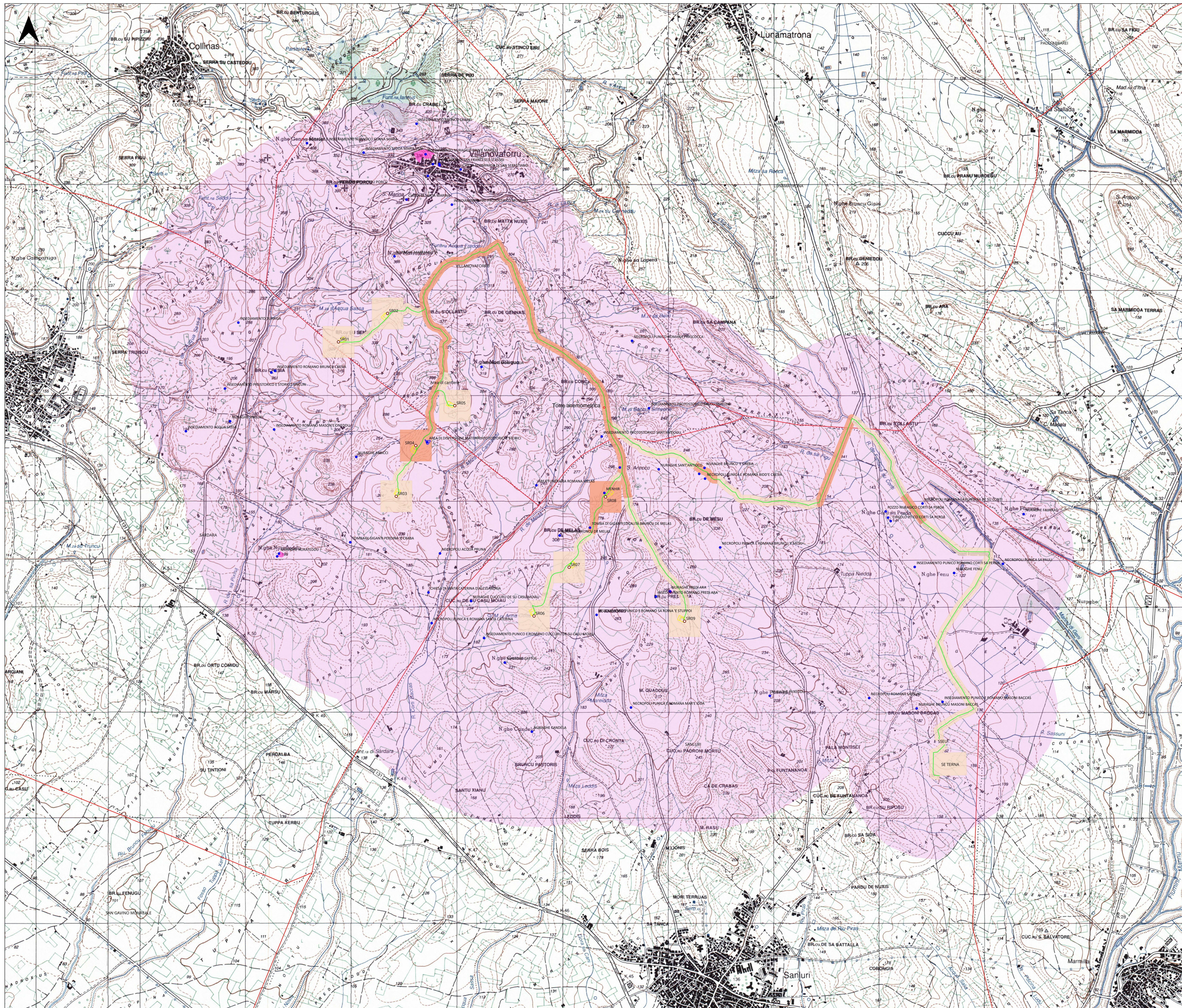


CARTA DEL RISCHIO ARCHEOLOGICO



Legenda

- MOPR [1]
 - Postazioni eoliche
 - Piazzole
 - Cavidotto
 - MOSI
 - Aree vincolate (D. Lgs 42/2004 e L. 1089/1939)
 - Area dispersione materiali
 - Limiti comunali
- Grado di rischio archeologico
- rischio medio
 - rischio basso

Inquadramento



Regione: Sardegna
 Provincia: Sud Sardegna
 Comune: Sanluri - Villanovaforru - Sardaia - Lunamatrona
 Località: Serras

PARCO EOLICO "SERRAS"
 Progetto Definitivo

TITOLO: CARTA DEL RISCHIO ARCHEOLOGICO

CODICE ELABORATO GRAFICO

IT / EOL / E-SERRA / PDF / A / CT / 005 - a

Visti / Timbri:



Note:

REVISIONI				
Data	Rev.	Descrizione revisioni	Elaborato	Approvato
06/03/2023	a	Emissione	ASJA	ASJA