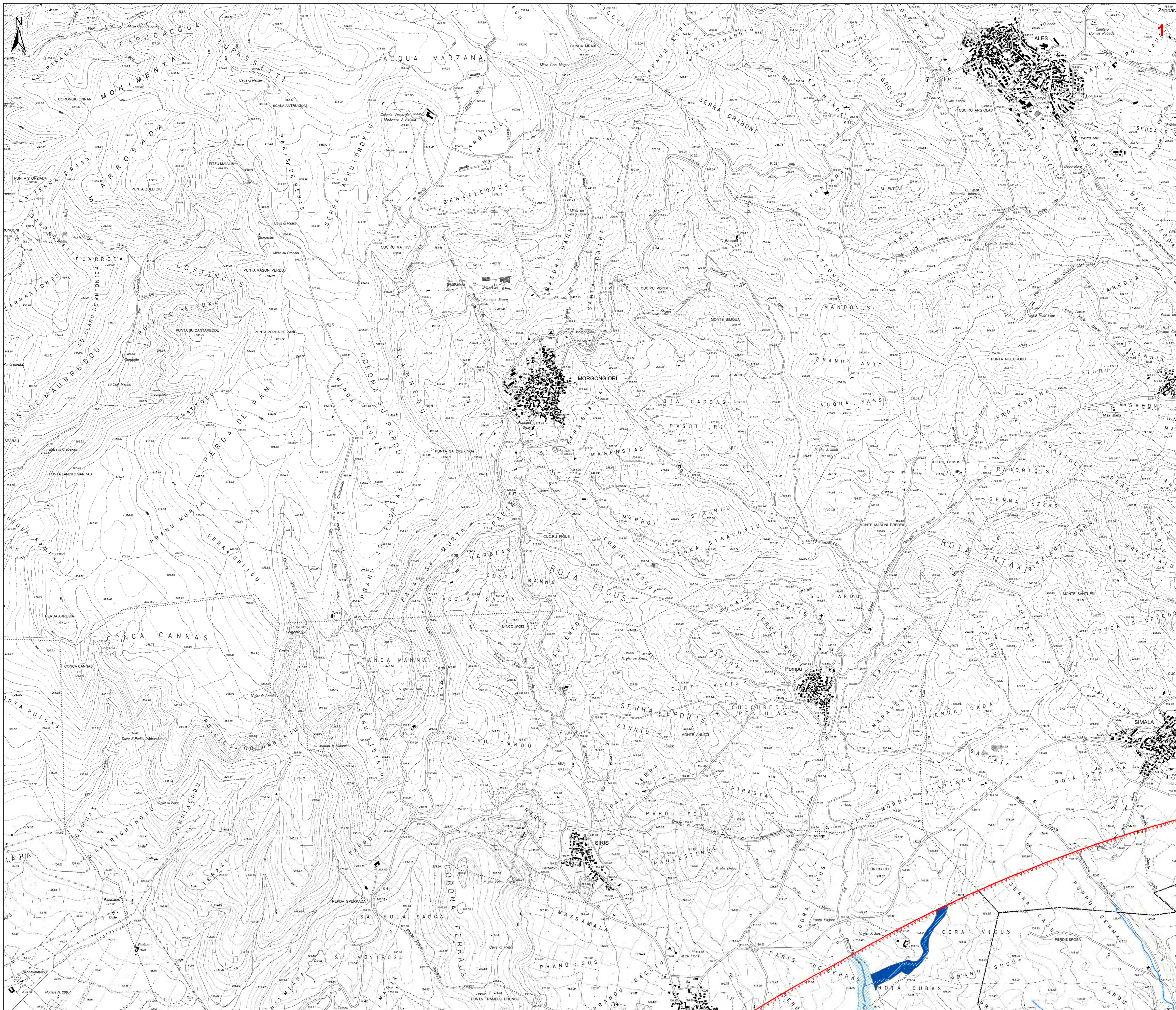


CARTA DEI DISPOSITIVI DI TUTELA AMBIENTALE - AREALE DI MASSIMA ATTENZIONE 1:10000 - 1 di 4



Legenda

- Aerogeneratori in progetto
- Torre Anemometrica
- Opere in Progetto
- Opere in Progetto
- Futura SE RTN
- Area di massima attenzione - 11 km
- Limiti amministrativi comunali
- Tipologia aree incendiate (Bosco) dal 2008 al 2021
- Siti della Chiroterofauna
- SIC e ZSC CEE 92/43 (artt. 33, 34 N.T.A. PPR)
- ZPS CEE 79/409 (artt. 33, 34 N.T.A. PPR)
- Important Bird Areas
- Oasi permanenti di protezione faunistica (artt. 33,37 N.T.A. PPR)
- Aree con presenza di specie animali tutelate da convenzioni internazionali
- Aree Naturali e Subnaturali (artt. 22,23,24 N.T.A. PPR)
- AreeSeminaturali (artt. 25,26,27 N.T.A. PPR)
- Sistema regionale dei parchi, delle riserve e dei monumenti naturali L.R. 31/89 (artt.33,36 N.T.A. PPR)
- Aree gestite dall'Ente Foreste (artt.33,37 N.T.A. PPR)
- Vincolo idrogeologico RDL 3267/23 (art. 1-9-18)
- Vincolo idrogeologico RDL 3267/23 (art. 182)
- Elementi idrici
- art. 30 TER PAI

Piano stralcio fasce fluviali - classe fascia

- A2 - (H4 - Tempo di ritorno Tr = 2 anni)
- A50 - (H4 - Tempo di ritorno Tr = 50 anni)
- B100 - (H3 - Tempo di ritorno Tr = 100 anni)
- B200 - (H2 - Tempo di ritorno Tr = 200 anni)
- C - (H1 - Tempo di ritorno Tr= 500 anni)

Aree a pericolosità idraulica cartografate dal PAI e Art.8

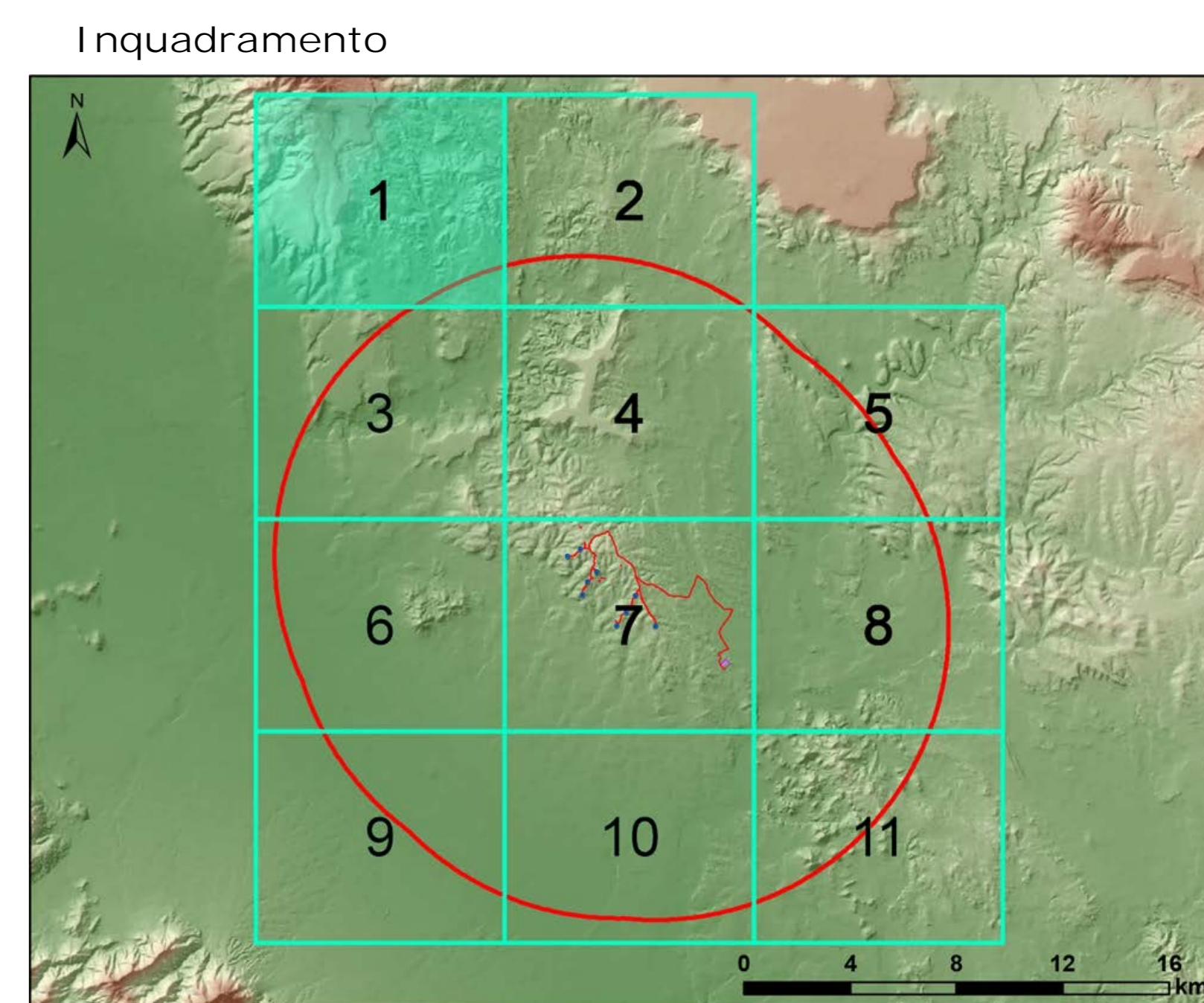
- H11
- H12
- H3
- H4

Aree a pericolosità da frana cartografate dal PAI e Art.8

- Hg1
- Hg2
- Hg3
- Hg4

PGRA - Aree soggette a pericolosità da alluvione

- H2
- H3
- H4



Regione: Sardegna
 Provincia: Sud Sardegna
 Comune: Santuri - Villanovaforru - Sardara - Lunamatrona
 Località: Serras

PARCO EOLICO "SERRAS"
 Progetto Definitivo

Titolo: **CARTA DEI DISPOSITIVI DI TUTELA AMBIENTALE - AREALE DI MASSIMA ATTENZIONE 1:10.000 - 1di4**

CODICE ELABORATO GRAFICO

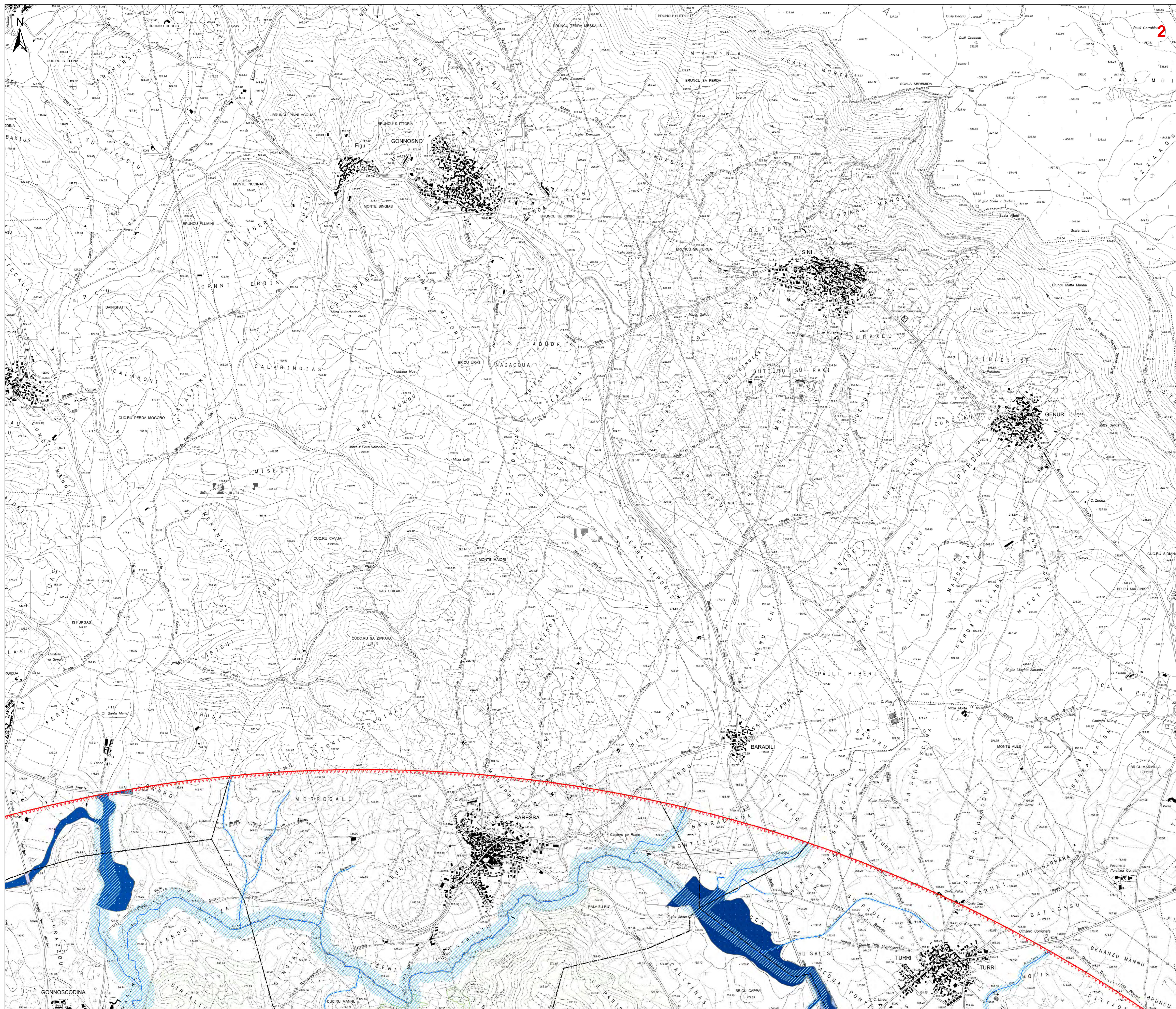
IT / EOL / E-SERRA / PDF / A / CVD / 077.1- a

Visti / Timbri:

Note:

REVISIONI				
Data	Rev.	Descrizione revisione	Elaborato:	Approvato:
06/03/2023	1	Emissione	IAT	Alpa Serris s.r.l. IAT(GF)

CARTA DEI DISPOSITIVI DI TUTELA AMBIENTALE - AREALE DI MASSIMA ATTENZIONE 1:10000 - 1 di 4



Legenda

- Aerogeneratori in progetto
- Torre Anemometrica
- Opere in Progetto
- Opere in Progetto
- Futura SE RTN
- Area di massima attenzione - 11 km
- Limiti amministrativi comunali
- Tipologia aree incendiate (Bosco) dal 2008 al 2021
- Siti della Chirotterofauna
- SIC e ZSC CEE 92/43 (artt. 33, 34 N.T.A. PPR)
- ZPS CEE 79/409 (artt. 33, 34 N.T.A. PPR)
- Importanti Bird Areas
- Oasi permanenti di protezione faunistica (artt. 33,37 N.T.A. PPR)
- Aree con presenza di specie animali tutelate da convenzioni internazionali
- Aree Naturali e Subnaturali (artt. 22,23,24 N.T.A. PPR)
- AreeSeminaturali (artt. 25,26,27 N.T.A. PPR)
- Sistema regionale dei parchi, delle riserve e dei monumenti naturali L.R. 31/89 (artt.33,36 N.T.A. PPR)
- Aree gestite dall'Ente Foreste (artt.33,37 N.T.A. PPR)
- Vincolo idrogeologico RDL 3267/23 (art. 1-9-18)
- Vincolo idrogeologico RDL 3267/23 (art. 182)
- Elementi idrici
- art. 30 TER PAI

Piano stralcio fasce fluviali - classe fascia

- A2 - (H4 - Tempo di ritorno Tr = 2 anni)
- A50 - (H4 - Tempo di ritorno Tr = 50 anni)
- B100 - (H3 - Tempo di ritorno Tr = 100 anni)
- B200 - (H2 - Tempo di ritorno Tr = 200 anni)
- C - (H1 - Tempo di ritorno Tr = 500 anni)

Aree a pericolosità idraulica cartografate dal PAI e Art.8

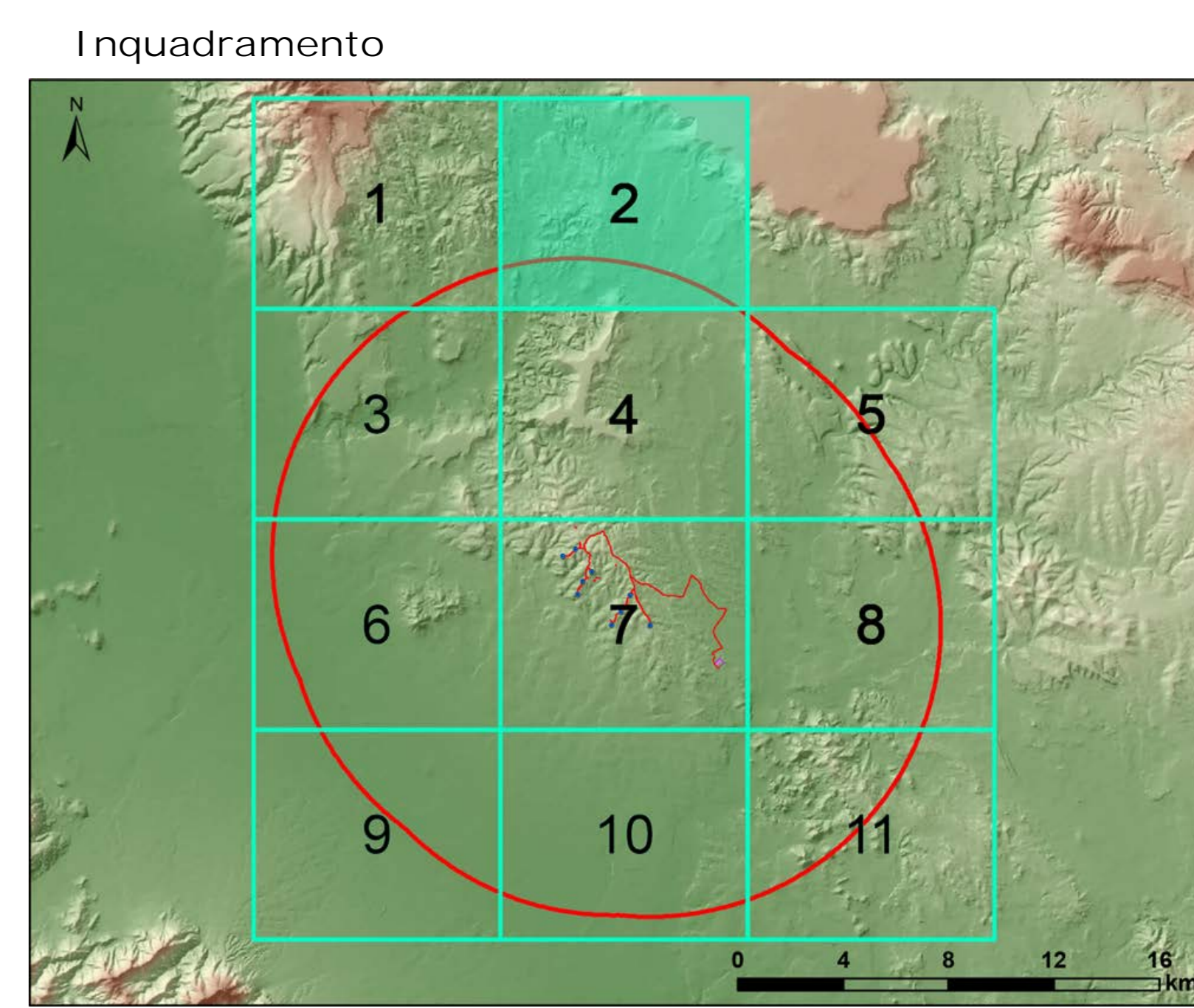
- H11
- H12
- H13
- H14

Aree a pericolosità da frana cartografate dal PAI e Art.8

- Hg1
- Hg2
- Hg3
- Hg4

PGRA - Aree soggette a pericolosità da alluvione

- H12
- H13
- H14



Regione: Sardegna
 Provincia: Sud Sardegna
 Comune: Santuri - Villanovafornu - Sardara - Lunamatrona
 Località: Serras

PARCO EOLICO "SERRAS"
 Progetto Definitivo

Titolo: **CARTA DEI DISPOSITIVI DI TUTELA AMBIENTALE - AREALE DI MASSIMA ATTENZIONE 1:10.000 - 1di4**

CODICE ELABORATO GRAFICO

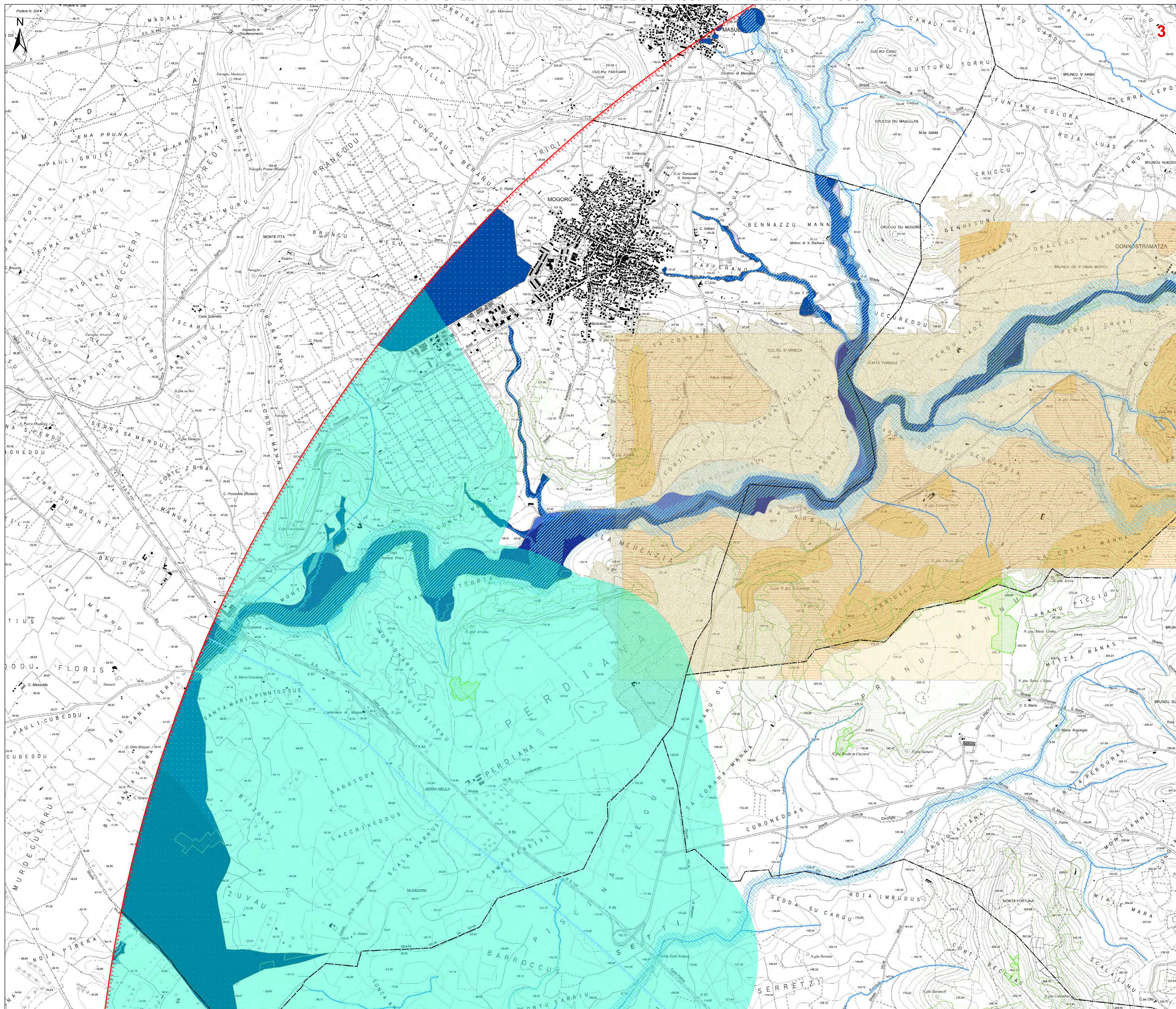
IT / EOL / E-SERRA / PDF / A / CVD / 077.1- a

Visti / Timbri:

Note:

REVISIONI				
Data	Rev.	Descrizione revisione	Elaborato	Approvato
06/03/2023	1	Emissione	IAT	Alpa Serris s.r.l. IAT(GF)

CARTA DEI DISPOSITIVI DI TUTELA AMBIENTALE - AREALE DI MASSIMA ATTENZIONE 1:10000 - 1 di 4



Legenda

- Aerogeneratori in progetto
- Torre Anemometrica
- Opere in Progetto
- Opere in Progetto
- Futura SE RTN
- Area di massima attenzione - 11 km
- Limiti amministrativi comunali
- Tipologia aree incendiate (Bosco) dal 2008 al 2021
- Siti della Chirotterofauna
- SIC e ZSC CEE 92/43 (artt. 33, 34 N.T.A. PPR)
- ZPS CEE 79/409 (artt. 33, 34 N.T.A. PPR)
- Important Bird Areas
- Oasi permanenti di protezione faunistica (artt. 33,37 N.T.A. PPR)
- Aree con presenza di specie animali tutelate da convenzioni internazionali
- Aree Naturali e Subnaturali (artt. 22,23,24 N.T.A. PPR)
- AreeSeminaturali (artt. 25,26,27 N.T.A. PPR)
- Sistema regionale dei parchi, delle riserve e dei monumenti naturali L.R. 31/89 (artt.33,36 N.T.A. PPR)
- Aree gestite dall'Ente Foreste (artt.33,37 N.T.A. PPR)
- Vincolo idrogeologico RDL 3267/23 (art. 1-9-18)
- Vincolo idrogeologico RDL 3267/23 (art. 182)
- Elementi idrici
- art. 30 TER PAI

Piano stralcio fasce fluviali - classe fascia

- A2 - (H4 - Tempo di ritorno Tr = 2 anni)
- A50 - (H4 - Tempo di ritorno Tr = 50 anni)
- B100 - (H3 - Tempo di ritorno Tr = 100 anni)
- B200 - (H2 - Tempo di ritorno Tr = 200 anni)
- C - (H1 - Tempo di ritorno Tr = 500 anni)

Aree a pericolosità idraulica cartografate dal PAI e Art.8

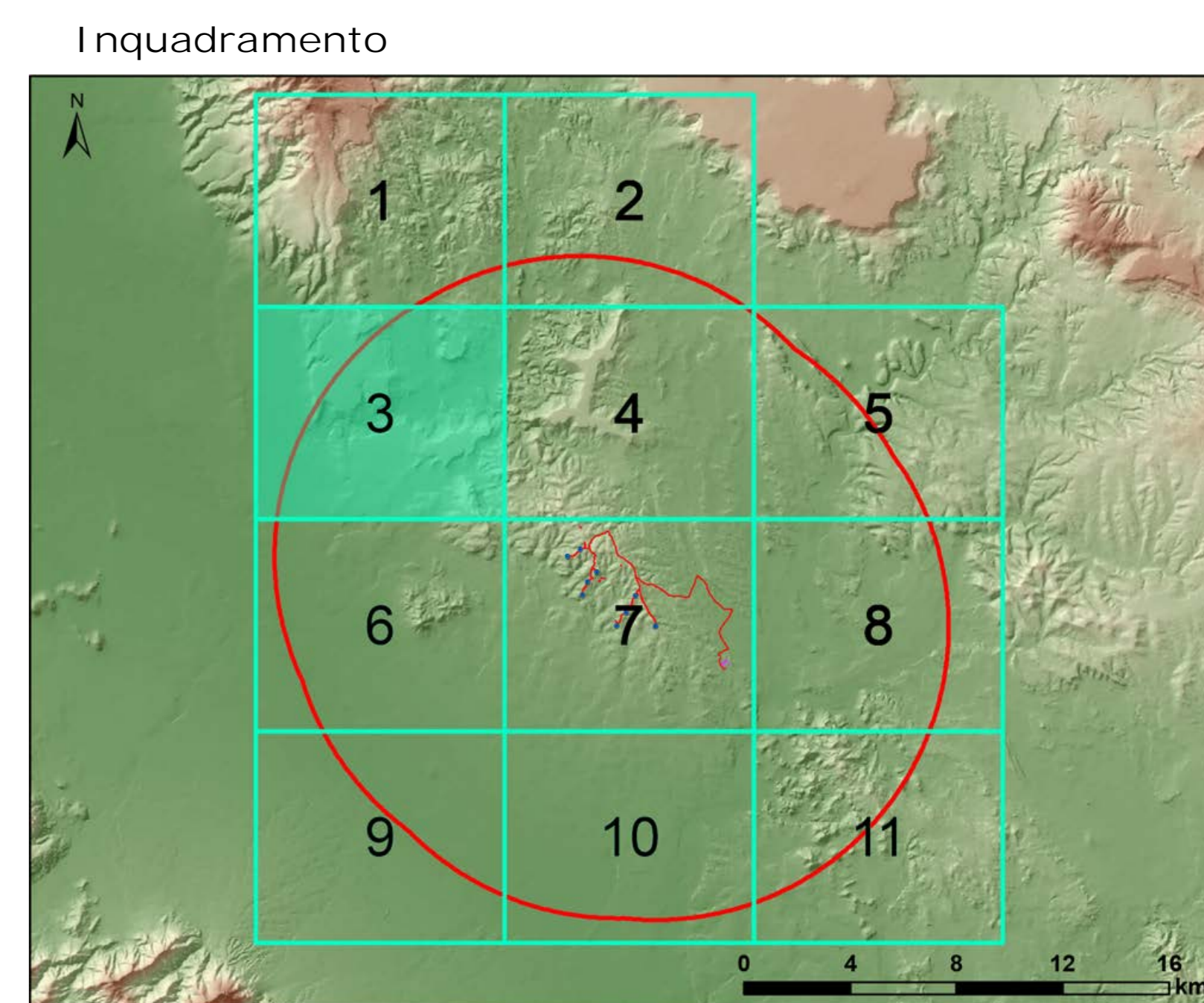
- H1
- H2
- H3
- H4

Aree a pericolosità da frana cartografate dal PAI e Art.8

- Hg1
- Hg2
- Hg3
- Hg4

PGRA - Aree soggette a pericolosità da alluvione

- H2
- H3
- H4



Regione: Sardegna
 Provincia: Sud Sardegna
 Comune: Santuri - Villanovaforru - Sarda - Lunamatrona
 Località: Serras

PARCO EOLICO "SERRAS"
 Progetto Definitivo

Titolo: **CARTA DEI DISPOSITIVI DI TUTELA AMBIENTALE - AREALE DI MASSIMA ATTENZIONE 1:10.000 - 1di4**

CODICE ELABORATO GRAFICO

IT / EOL / E-SERRA / PDF / A / CVD / 077.1- a

Visti / Timbri:

Note:

REVISIONI				
Data	Rev.	Descrizione revisione	Elaborato	Approvato
06/03/2023	1	Emissione	IAT	Alpa Serris s.r.l. IAT(GF)