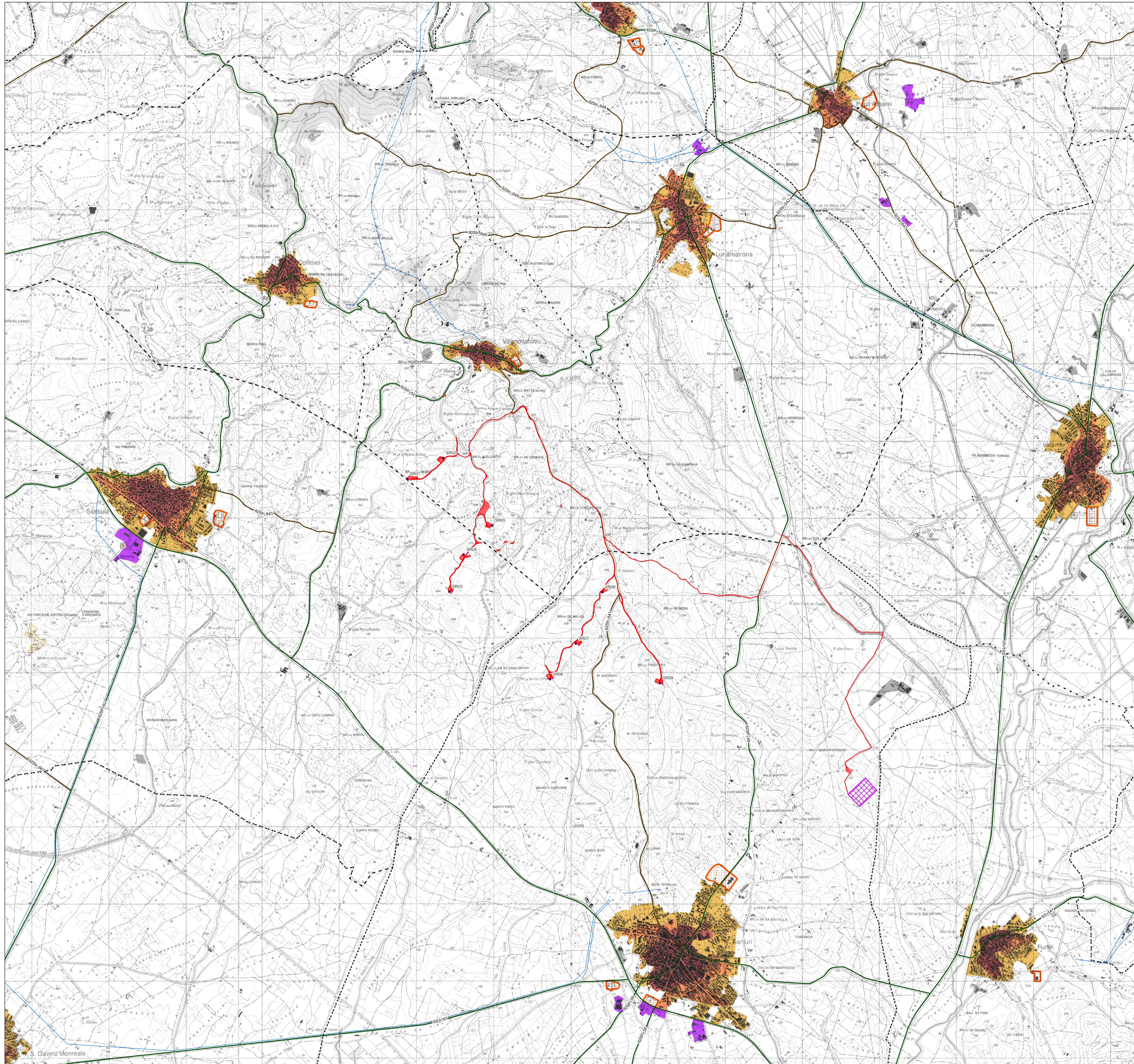


CARTA DELL'ASSETTO INSEDIATIVO



Legenda

- Aerogeneratori in progetto
- Torre Anemometrica
- Opere in Progetto
- Opere in Progetto
- ▨ Futura SE RTN

CB - CARTOGRAFIA BASE

- Limiti comunali

AI - RETI INFRASTRUTTURE

Impianti Ferroviari

- Ferrovia di impianto
- depuratori
- condottaIdrica
- lineaElettrica

AI - COMPONENTI ASSETTO INSEDIATIVO

Edificato

- Edificato CTR

Componenti Inseidiativo (A)

- Centri di antica e prima formazione
- Espansioni fino agli anni 50
- Espansioni recenti

Componenti Inseidiativo (B)

- Aree estrattive di seconda categoria (cave)

Componenti Inseidiativo (C)

- Aree speciali e aree militari
- Inseidiamenti produttivi
- Nuclei, case sparse e inseidiamenti spec.

Regione: Sardegna
 Provincia: Sud Sardegna
 Comune: Sanluri - Villanovaforru - Sarda - Lunamatrona
 Località: Serras

PARCO EOLICO "SERRAS" Progetto Definitivo

Titolo: **ASSETTO INSEDIATIVO**

CODICE ELABORATO GRAFICO

IT / EOL / E-SERRA / PDF / A / CVD / 080 - a

Visti / Timbri:



Note:

REVISIONI				
Data	Rev.	Descrizione revisioni	Elaborato:	Approvato:
06/03/2023	a	Emissione	IAT	Asja Serra s.r.l. IAT(GF)

asja|serra **iat** CONSULENZA E PROGETTI

ASJA SERRA S.r.l.
 I - 10098 - Ronchi (To) Via Ivrea, 70
 T +39 011 95 79 211
 F +39 011 95 79 245
 www.asja.energy

I.A.T. Consulenza e progetti S.r.l. con socio unico
 Via Michele Gusa s.n.c. ZI CACIP, 09122 Cagliari
 Tel./Fax +39 070 658297
 www.iatprogetti.it