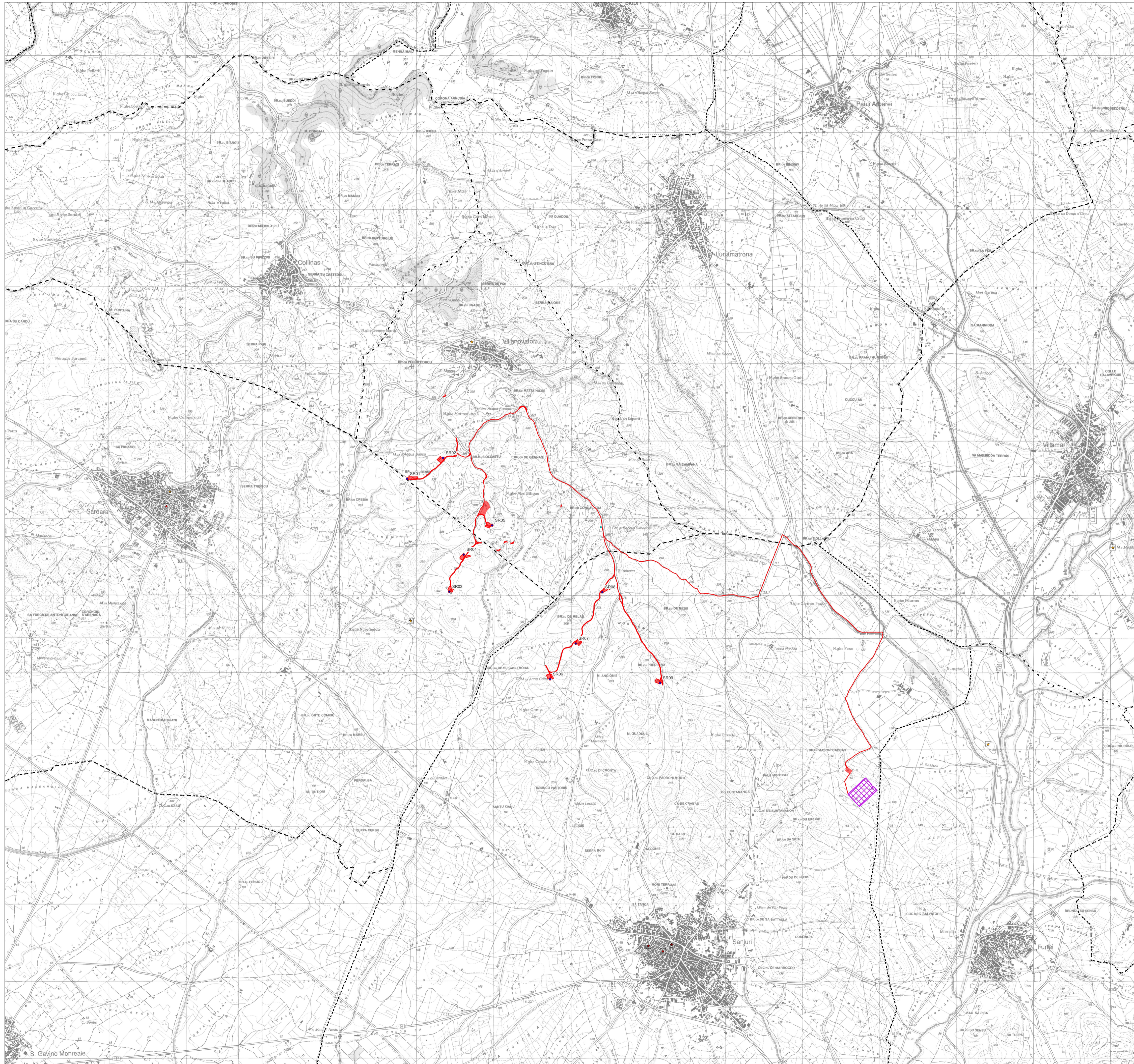


**CARTA DELL'ASSETTO STORICO CULTURALE**



**Legenda**

- Aerogeneratori in progetto
- Torre Anemometrica
- Opere in Progetto
- Opere in Progetto
- ▨ Futura SE RTN

**CB - CARTOGRAFIA BASE**

- - - Limiti comunali

**AS - BENI PAESAGGISTICI E BENI IDENTITARI**

**Beni Paesaggistici Ex Art.136\_142**

- Archeologico
- Architettonico

**AS - AREE DI INSEDIAMENTO PRODUTTIVO**

- - - Parco Geomineario Ambientale Storico

Regione: Sardegna  
 Provincia: Sud Sardegna  
 Comune: Sanluri - Villanovaforru - Sardinia - Lunamatrona  
 Località: Serras

**PARCO EOLICO "SERRAS"**  
 Progetto Definitivo

Titolo: **ASSETTO STORICO CULTURALE**

CODICE ELABORATO GRAFICO

**IT / EOL / E-SERRA / PDF / A / CVD / 081 - a**

Visti / Timbri:



Note:

REVISIONI					
Data	Rev.	Descrizione revisioni	Elaborato:	Controllato:	Approvato:
06/03/2023	a	Emissione	IAT	Asja Serra s.r.l.	IAT(GF)



ASJA SERRA S.r.l.  
 I - 10098 - Ronchi (To) Via Ivrea, 70  
 T +39 011 95 79 211  
 F +39 011 95 79 245  
 www.asja-energy

I.A.T. Consulenza e progetti S.r.l. con socio unico  
 Via Michele Gusa s.n.c. ZI CACIP, 09122 Cagliari  
 Tel./Fax +39 070.658297  
 www.iatprogetti.it