

Regione: Sardegna  
Provincia: Sud Sardegna  
Comune: Sanluri - Villanovaforru - Sardara - Lunamatrona  
Località: Serras

## PARCO EOLICO "SERRAS" Progetto Definitivo

Titolo: **FOTOSIMULAZIONI DI IMPATTO ESTETICO - PERCETTIVO -  
AREE DI MASSIMA ATTENZIONE - 5DI5**

CODICE ELABORATO GRAFICO

# IT / EOL / E-SERRA / PDF / A / CT /088.5- a

Visti / Timbri:



Note:

### REVISIONI

Data	Rev.	Descrizione revisioni	Elaborato:	Controllato:	Approvato:
06/03/2023	a	Emissione	IAT	Asja Serra s.r.l.	IAT(GF)

**asja | Serra**

**iat** CONSULENZA  
E PROGETTI

I.A.T. Consulenza e progetti S.r.l. con socio unico  
Via Michele Giua s.n.c. ZI CACIP, 09122 Cagliari

Tel./Fax +39.070.658297

www.iatprogetti.it

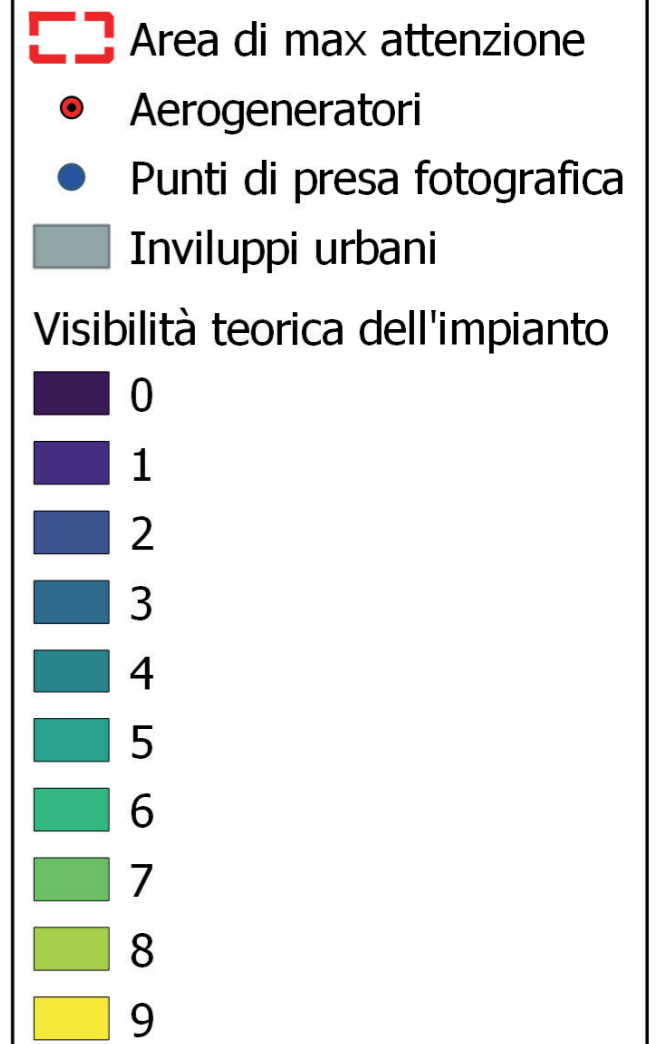
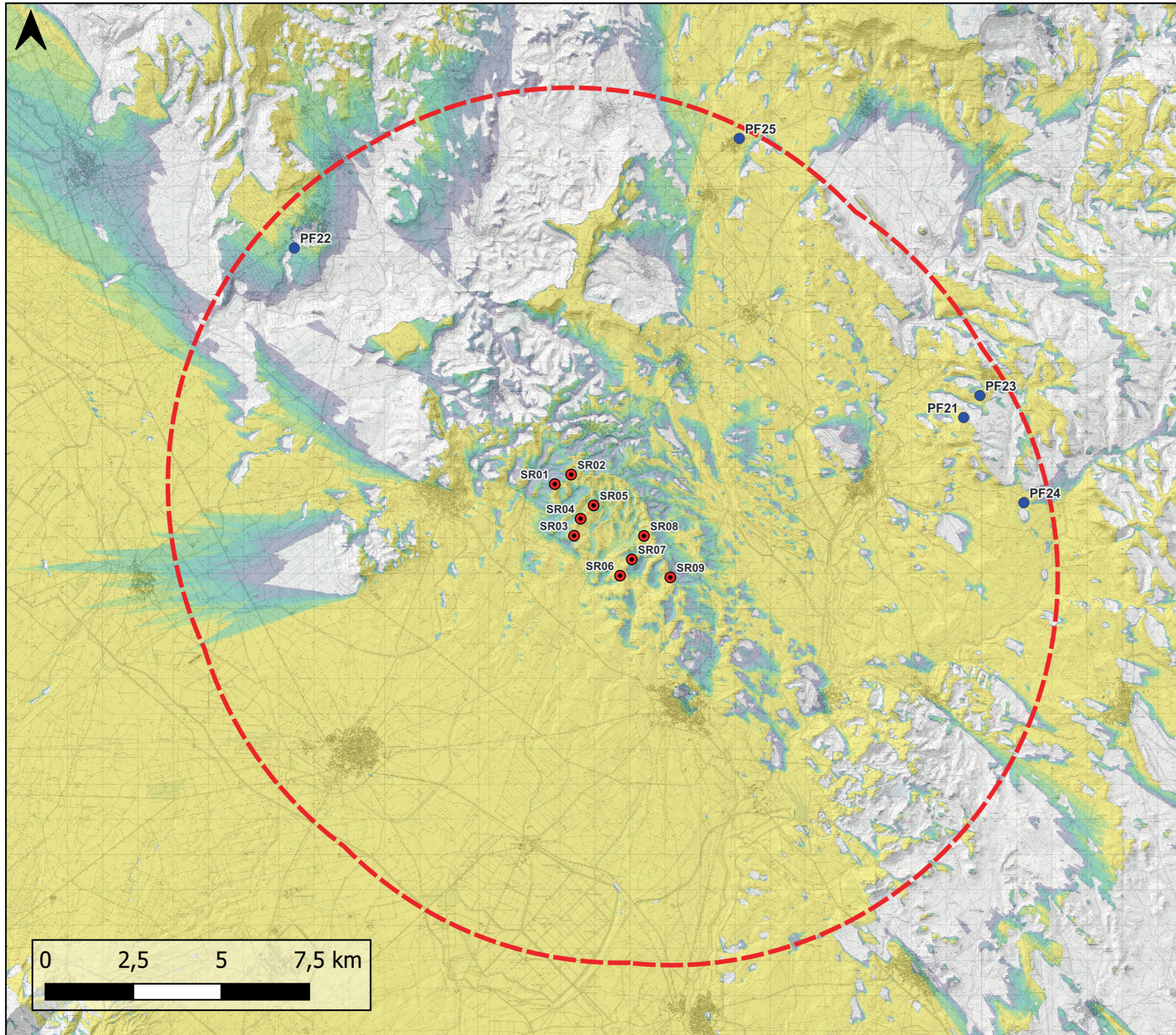
ASJA SERRA S.r.l.  
I - 10098 - Rivoli (To) Via Ivrea, 70

T +39 011 95 79 211  
F +39 011 95 79 245

www.asja.energy



# INQUADRAMENTO TERRITORIALE



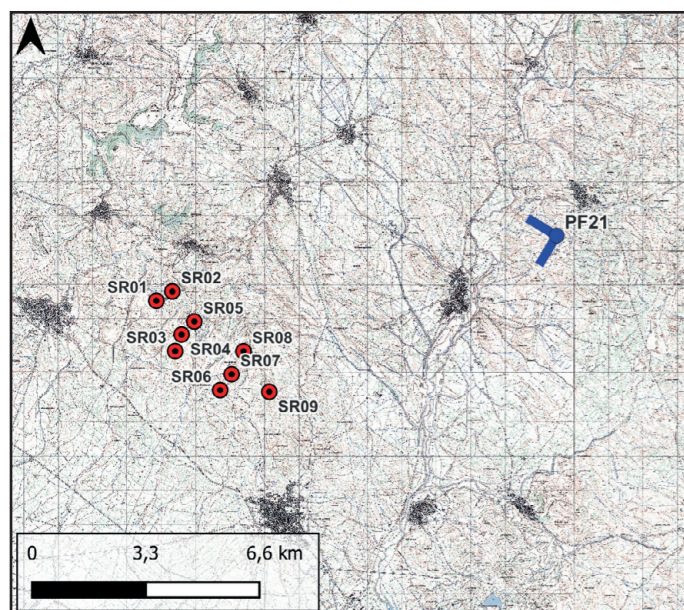
## ID Punto: PF21 Terreno con i ruderi di un grosso Nuraghe Polilobato

COORDINATE GAUSS- BOAGA: 1499448 - 4387223

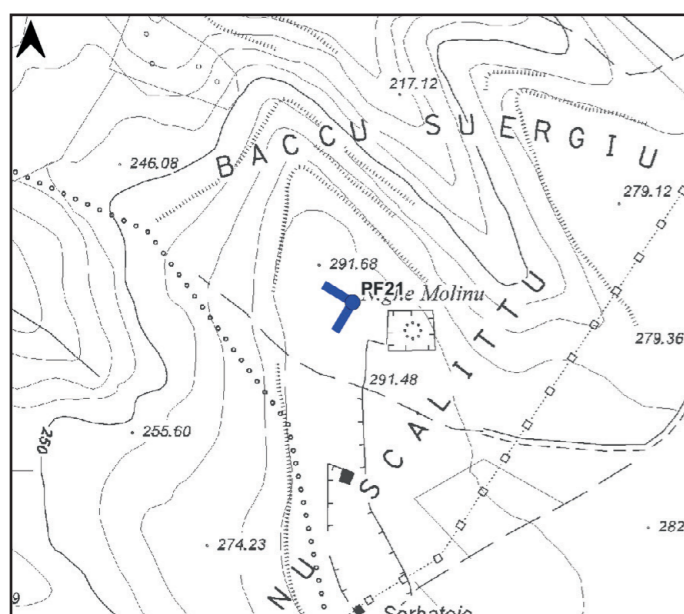
DISTANZA DALL'AEROGENERATORE: 9,5 km

AMPIEZZA FOCALE: 50 mm

### Riferimenti dei punti di presa



### STATO DI FATTO



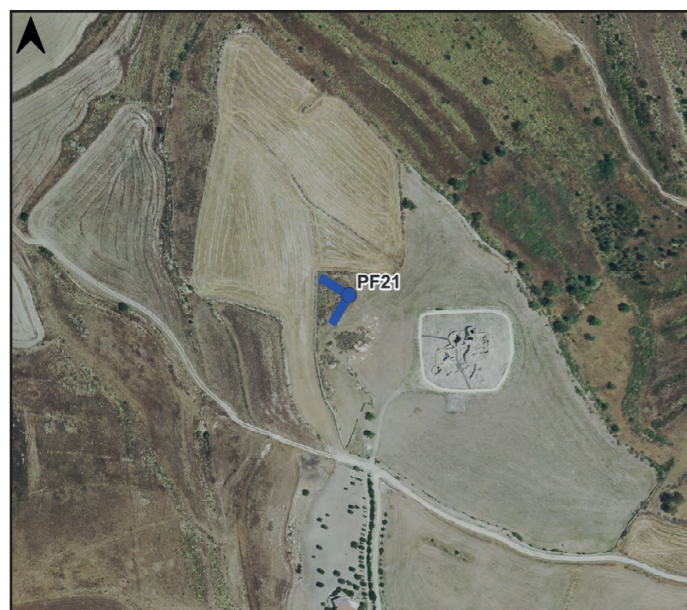
## ID Punto: PF21 Terreno con i ruderi di un grosso Nuraghe Polilobato

COORDINATE GAUSS- BOAGA: 1499448 - 4387223

DISTANZA DALL'AEROGENERATORE: 9,5 km

AMPIEZZA FOCALE: 50 mm

### Riferimenti dei punti di presa



### STATO DI PROGETTO



CRITERIO SCELTA PUNTO FOTOGRAFICO	Beni con dichiarazione di pubblico interesse e condizioni di chiara visibilità
Ambito di visuale di appartenenza	
Tipologia interferenza riscontrata	
Degrado percettivo	
Deconnotazione	
Intrusione	
Ostruzione	
Presenza di sfondo	X
Nessun effetto apprezzabile	

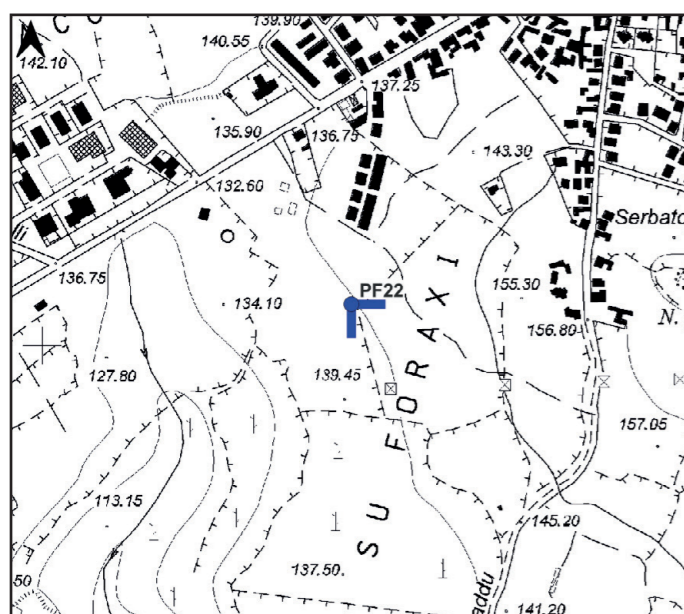
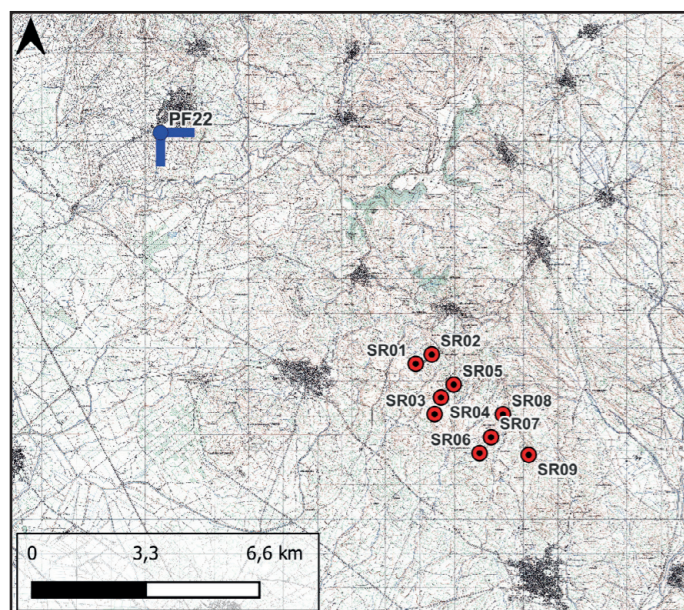
## ID Punto: PF22 Mogoro

**COORDINATE GAUSS- BOAGA:** 1480415 - 4392050

**DISTANZA DALL'AEROGENERATORE:** 10,0 km

**AMPIEZZA FOCALE:** 50 mm

### Riferimenti dei punti di presa



### STATO DI FATTO



## ID Punto: PF22 Mogoro

COORDINATE GAUSS- BOAGA: 1480415 - 4392050  
DISTANZA DALL'AEROGENERATORE: 10,0 km  
AMPIEZZA FOCALE: 50 mm

### Riferimenti dei punti di presa



### STATO DI PROGETTO



CRITERIO SCELTA PUNTO FOTOGRAFICO	Punto significativo - centro urbano
Ambito di visuale di appartenenza	
Tipologia interferenza riscontrata	
Degrado percettivo	
Deconnotazione	
Intrusione	
Ostruzione	
Presenza di sfondo	X
Nessun effetto apprezzabile	

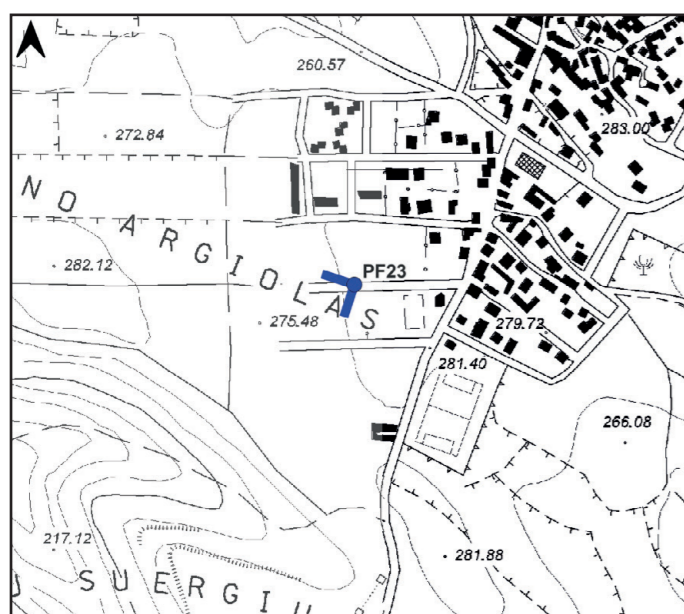
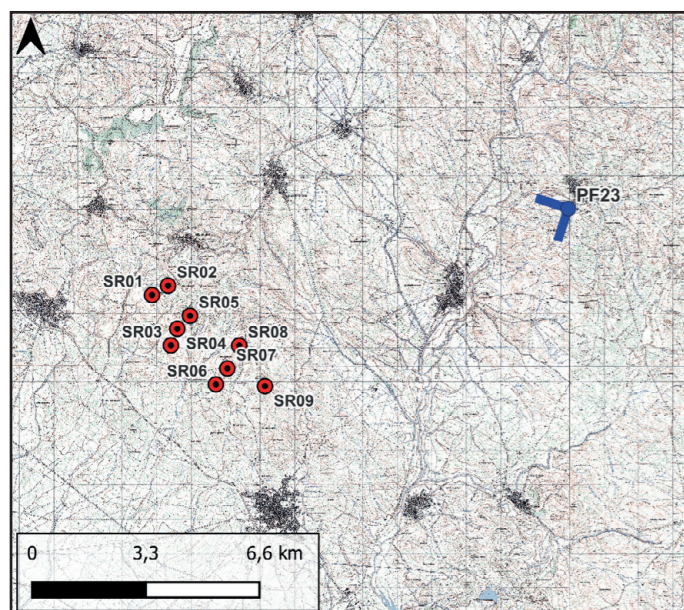
## ID Punto: PF23 Villanovafranca

COORDINATE GAUSS- BOAGA: 1499908 - 4387848

DISTANZA DALL'AEROGENERATORE: 10,2 km

AMPIEZZA FOCALE: 50 mm

### Riferimenti dei punti di presa



### STATO DI FATTO



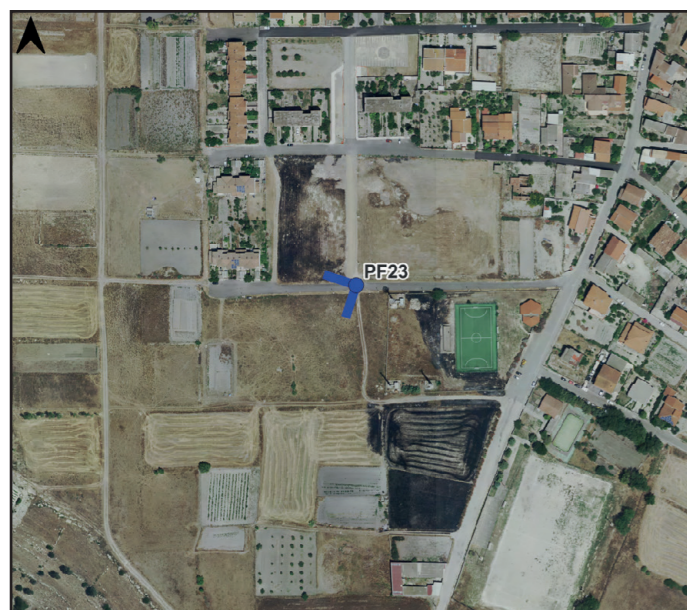
## ID Punto: PF23 Villanovafranca

COORDINATE GAUSS- BOAGA: 1499908 - 4387848

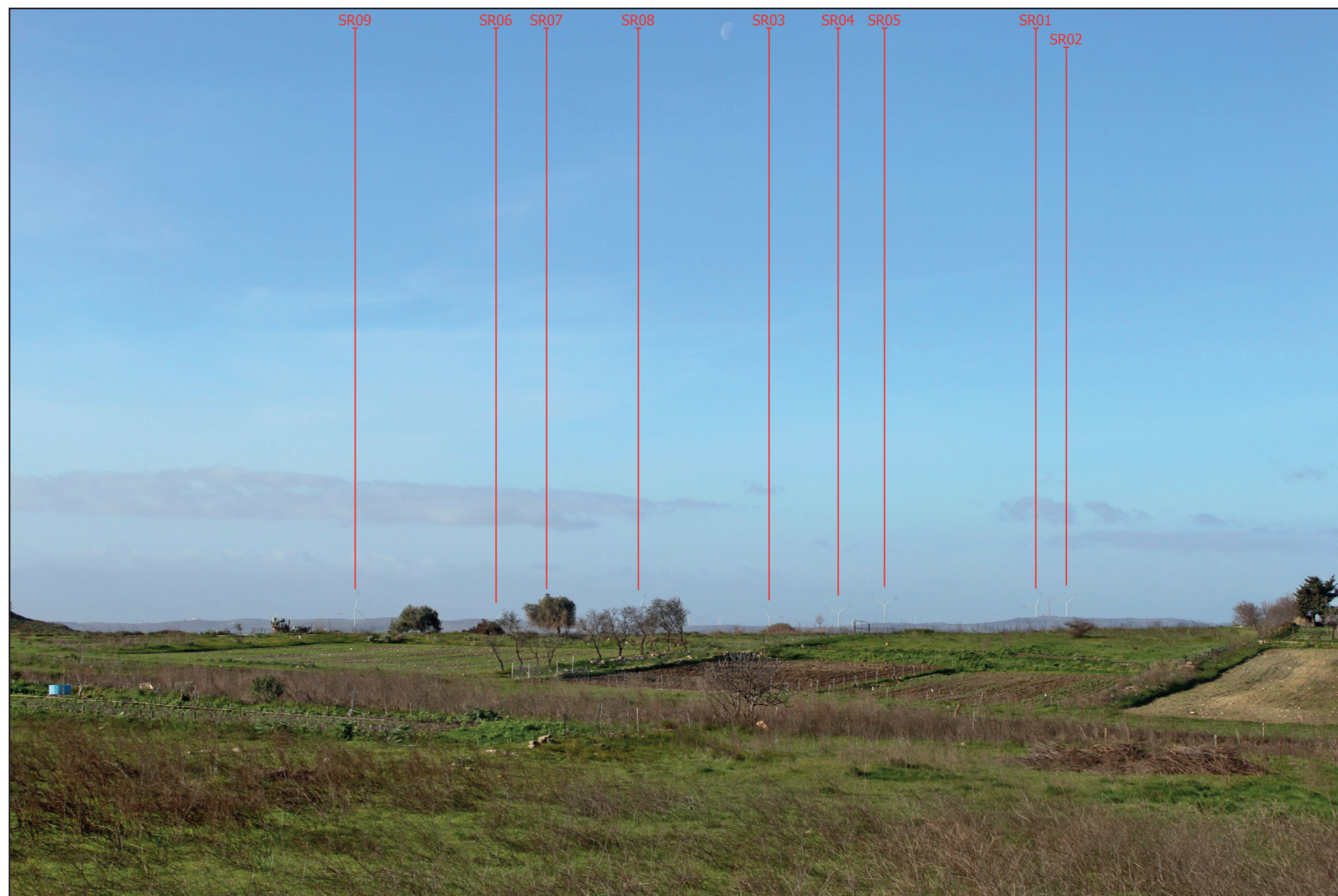
DISTANZA DALL'AEROGENERATORE: 10,2 km

AMPIEZZA FOCALE: 50 mm

### Riferimenti dei punti di presa



### STATO DI PROGETTO



CRITERIO SCELTA PUNTO FOTOGRAFICO	Punto significativo - centro urbano
Ambito di visuale di appartenenza	
Tipologia interferenza riscontrata	
Degrado percettivo	
Deconnotazione	
Intrusione	
Ostruzione	
Presenza di sfondo	X
Nessun effetto apprezzabile	



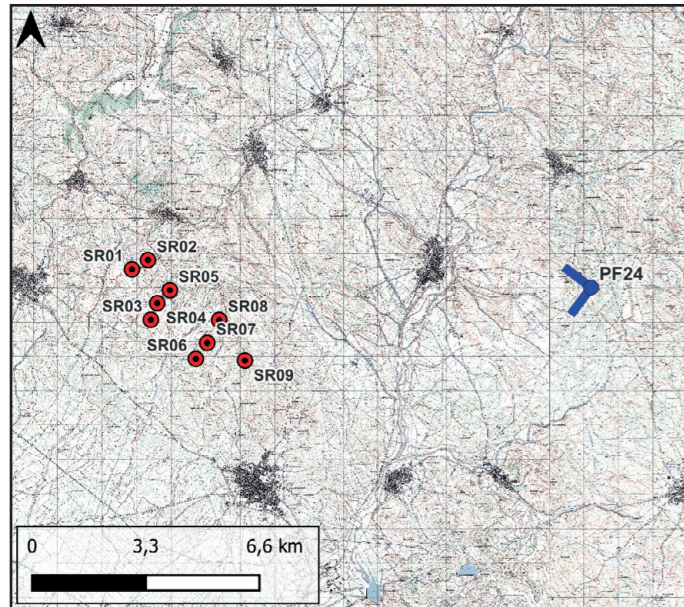
## ID Punto: PF24 Terreno con Nuraghe Nureci

COORDINATE GAUSS- BOAGA: 1501156 - 4384808

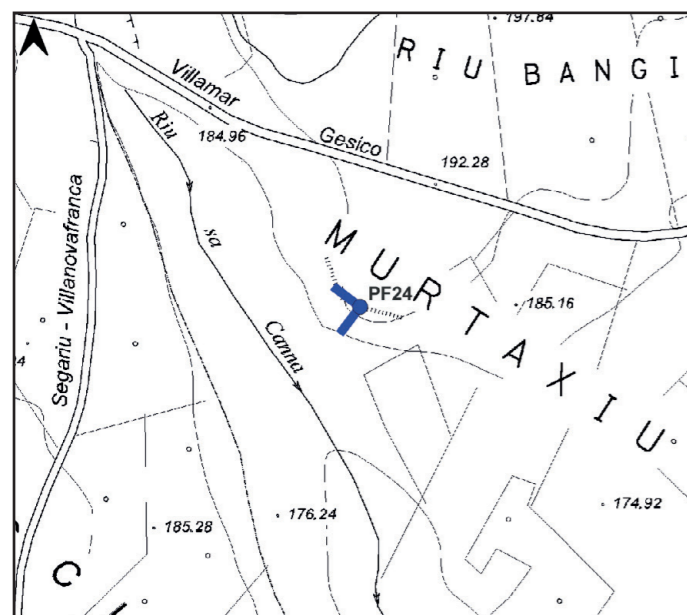
DISTANZA DALL'AEROGENERATORE: 10,3 km

AMPIEZZA FOCALE: 50 mm

### Riferimenti dei punti di presa



### STATO DI FATTO



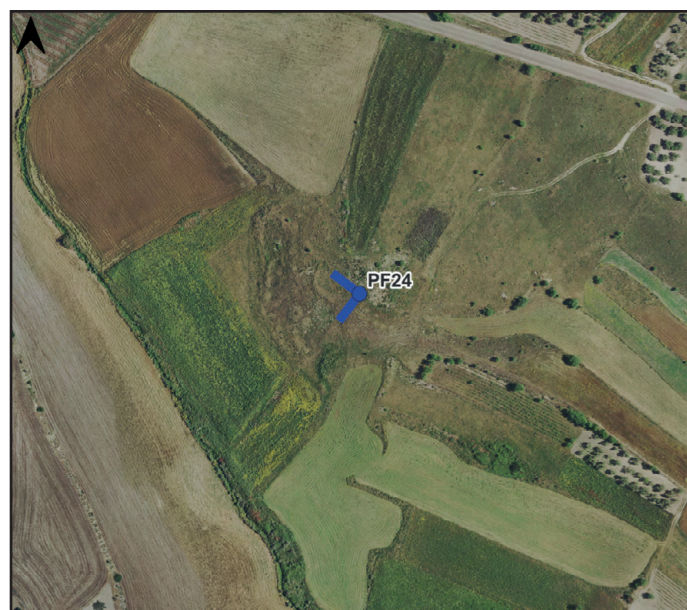
## ID Punto: PF24 Terreno con Nuraghe Nureci

COORDINATE GAUSS- BOAGA: 1501156 - 4384808

DISTANZA DALL'AEROGENERATORE: 10,3 km

AMPIEZZA FOCALE: 50 mm

### Riferimenti dei punti di presa



### STATO DI PROGETTO



CRITERIO SCELTA PUNTO FOTOGRAFICO	Beni con dichiarazione di pubblico interesse e condizioni di chiara visibilità
Ambito di visuale di appartenenza	
Tipologia interferenza riscontrata	
Degrado percettivo	
Deconnotazione	
Intrusione	
Ostruzione	
Presenza di sfondo	X
Nessun effetto apprezzabile	

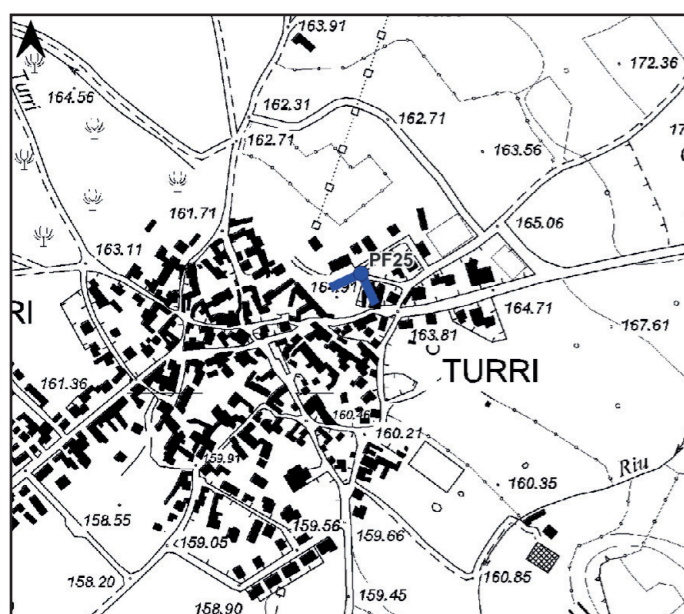
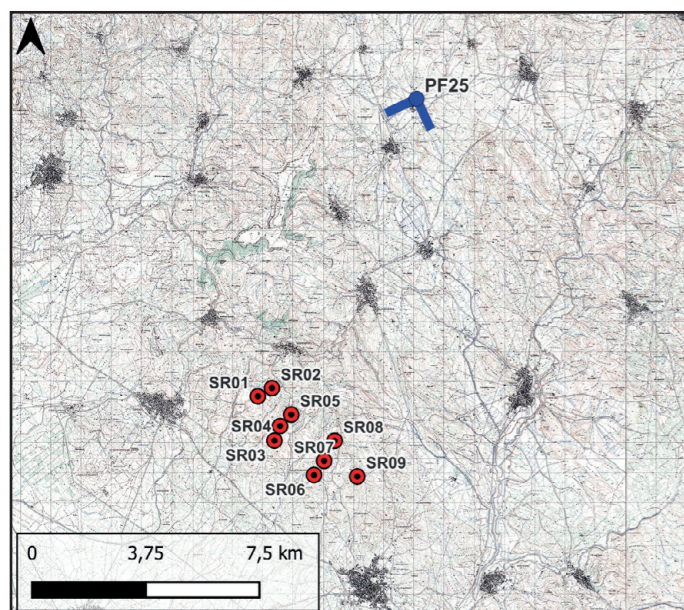
## ID Punto: PF25 Turri

COORDINATE GAUSS- BOAGA: 1493062 - 4395159

DISTANZA DALL'AEROGENERATORE: 10,7 km

AMPIEZZA FOCALE: 50 mm

### Riferimenti dei punti di presa



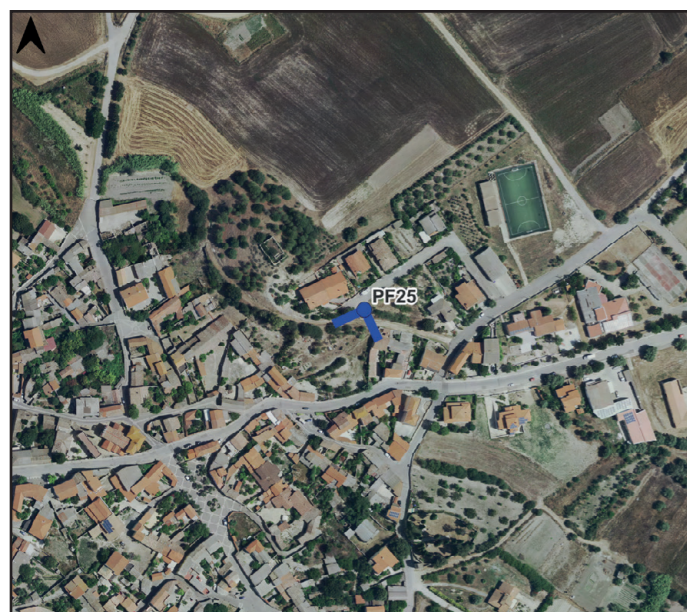
### STATO DI FATTO



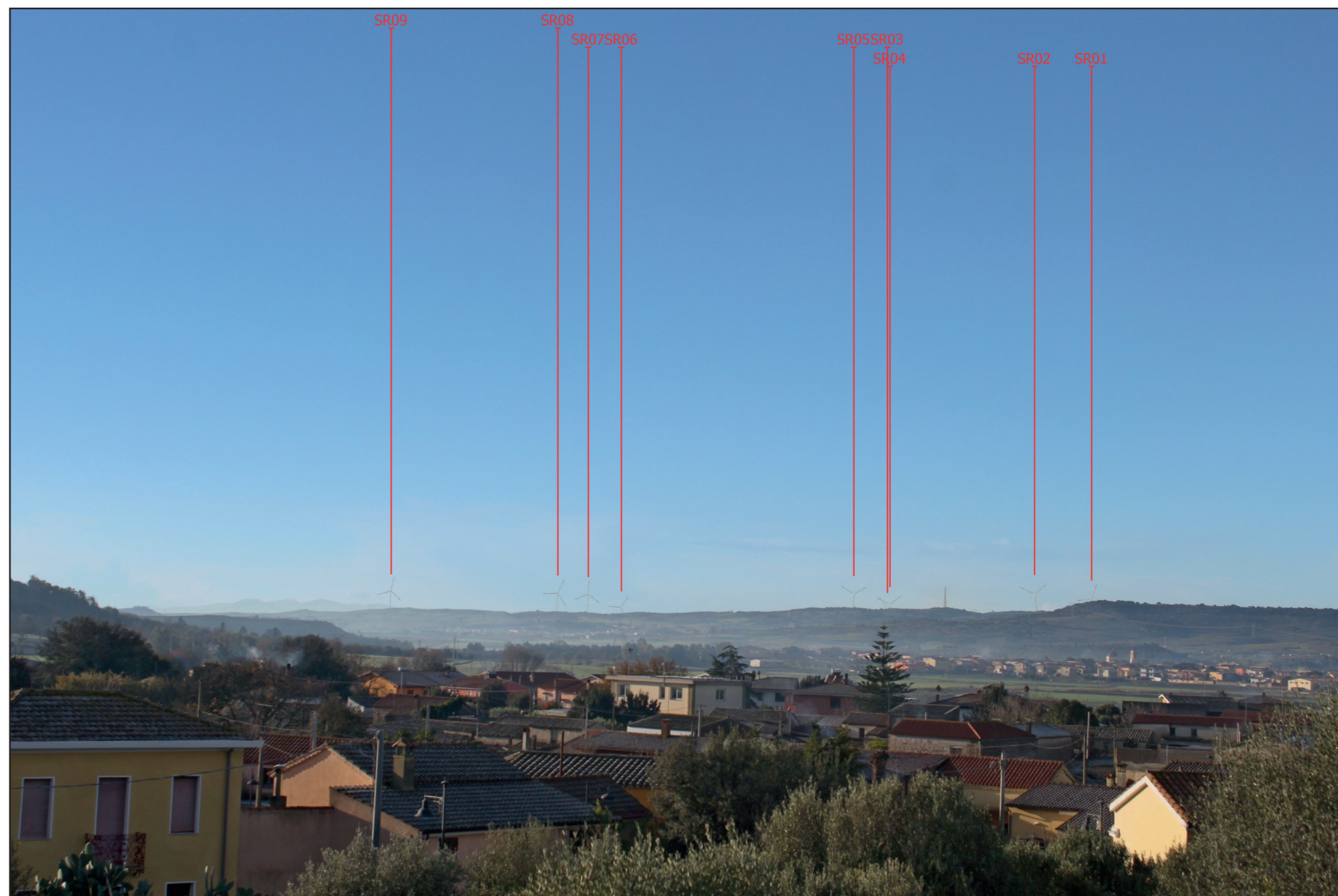
## ID Punto: PF25 Turri

COORDINATE GAUSS- BOAGA: 1493062 - 4395159  
 DISTANZA DALL'AEROGENERATORE: 10,7 km  
 AMPIEZZA FOCALE: 50 mm

### Riferimenti dei punti di presa



### STATO DI PROGETTO



CRITERIO SCELTA PUNTO FOTOGRAFICO	Punto significativo - centro urbano
Ambito di visuale di appartenenza	
Tipologia interferenza riscontrata	
Degrado percettivo	
Deconnotazione	
Intrusione	
Ostruzione	
Presenza di sfondo	X
Nessun effetto apprezzabile	